

上條研究室

移動の高度化とロケーションサービス



情報・エレクトロニクス系部門

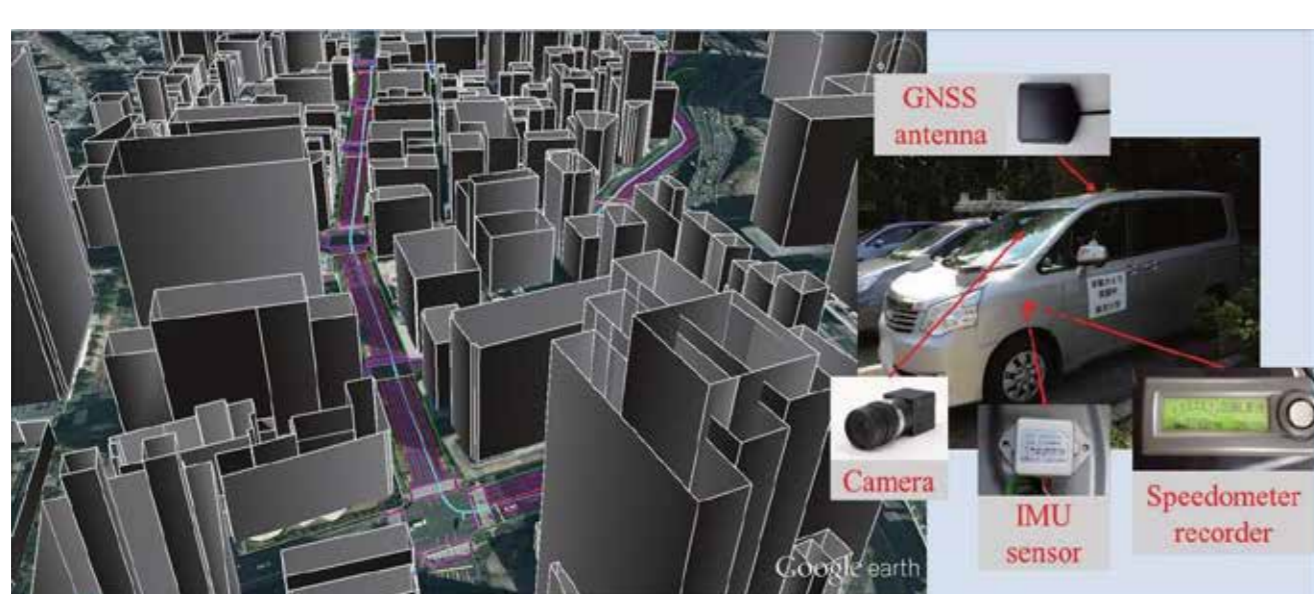
応用マルチメディア情報媒介システム処理

情報理工学系研究科 電子情報学専攻/
学際情報学府 先端表現情報学コース

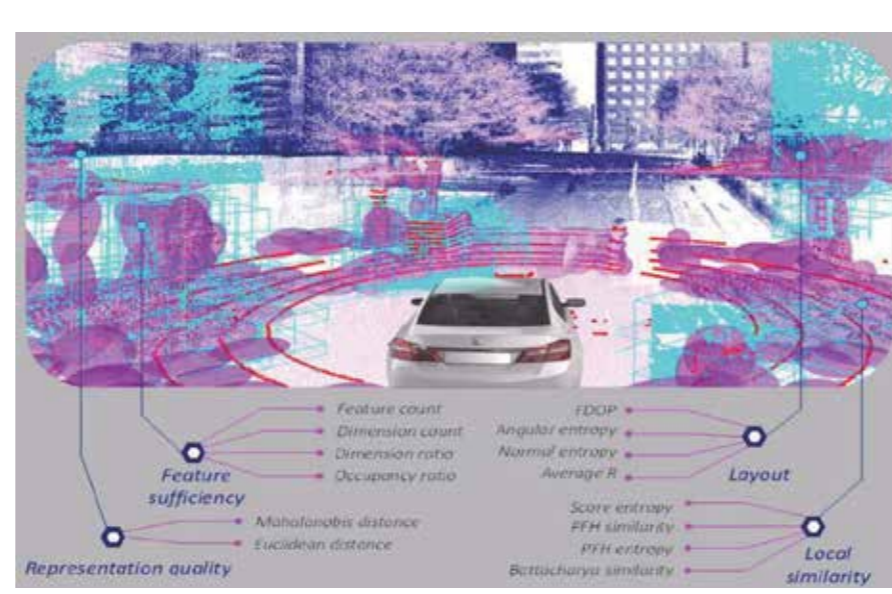
<http://kmj.iis.u-tokyo.ac.jp/>

Autonomous Driving

都市部における自己位置推定と地図生成



センサ融合による自己位置推定

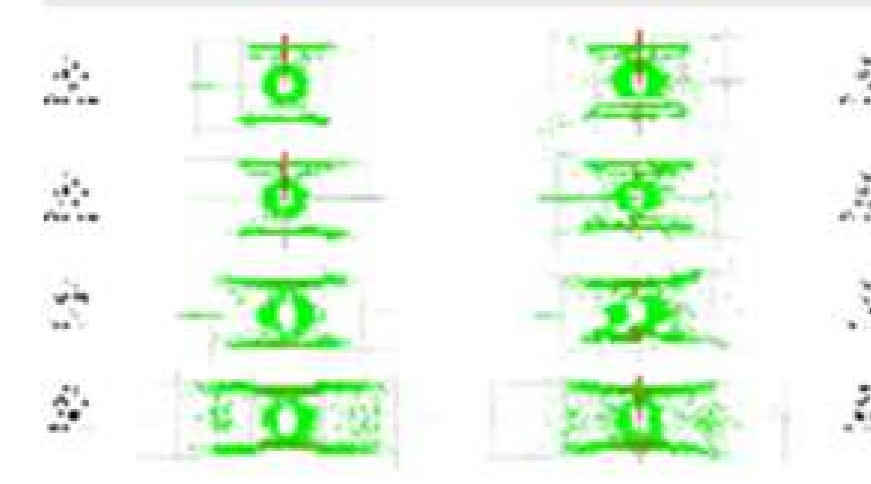


自己位置推定における地図の評価

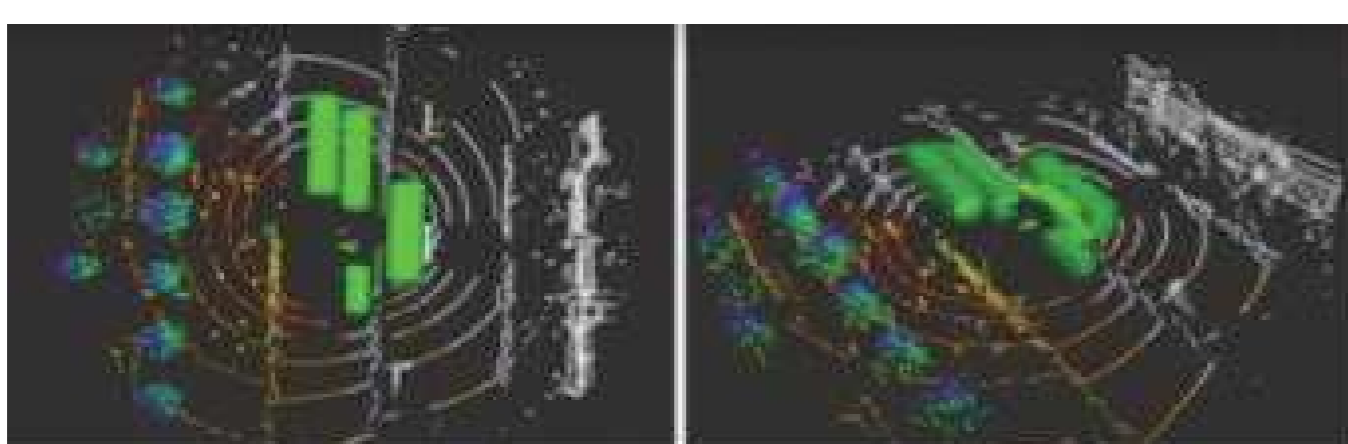
生成モデルを用いた悪環境におけるセンシングのシミュレーション



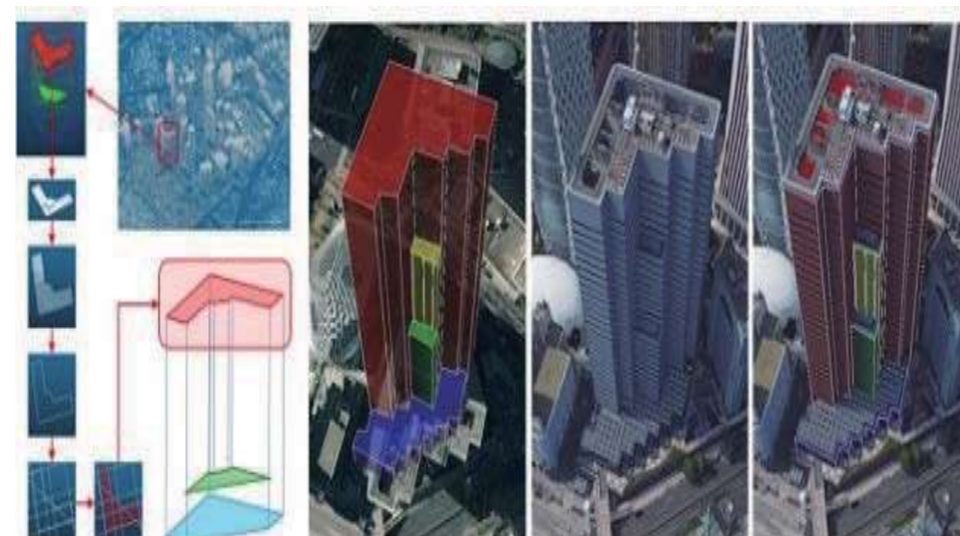
昼画像の夜画像への変換



LiDAR点群の変換



遮蔽物に対する自己位置推定の評価

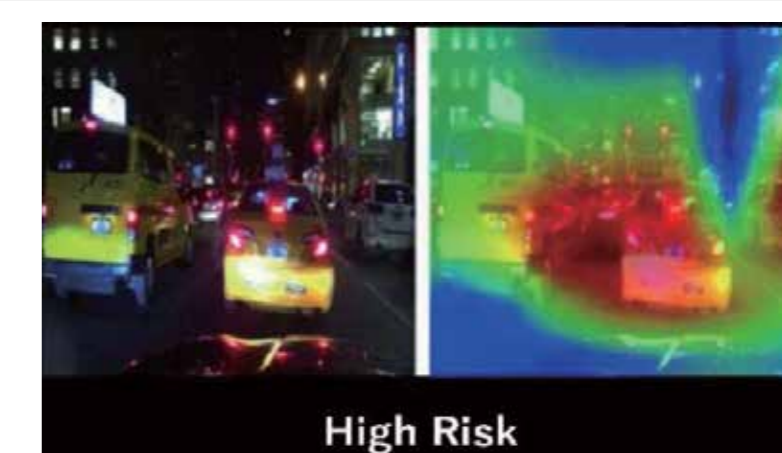


3次元地図の生成

交通シーンでの環境理解



Low Risk



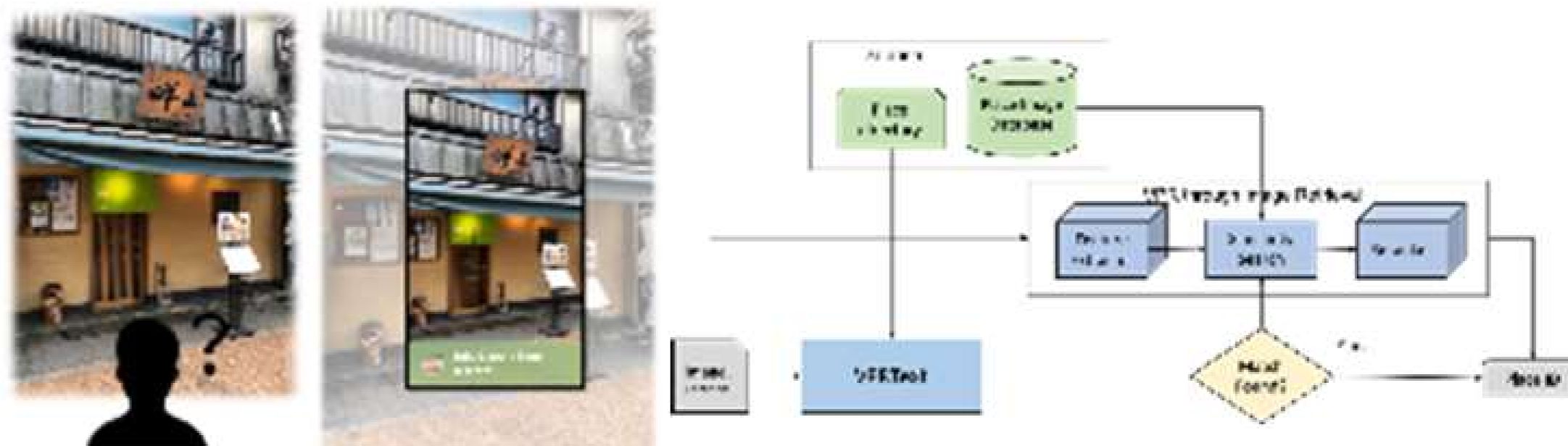
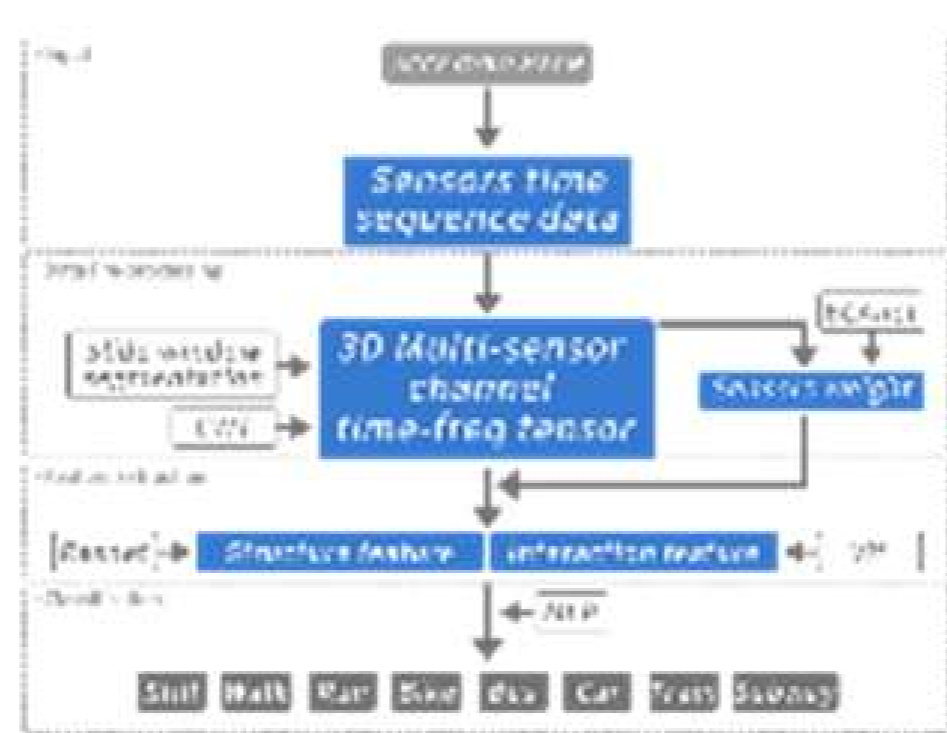
High Risk

周辺リスクの推定 BDD100K dataset

Portable & Wearable Application



スマートフォンによる屋内行動推定

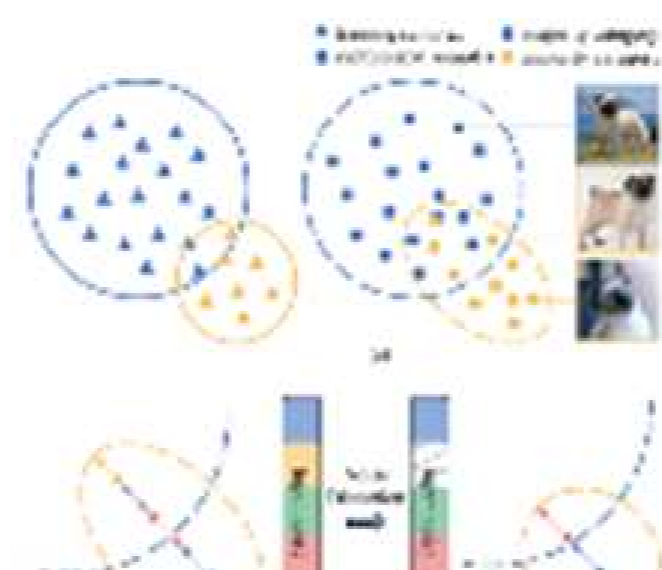


スマートフォンによる画像検索を用いた位置推定

Deep Learning

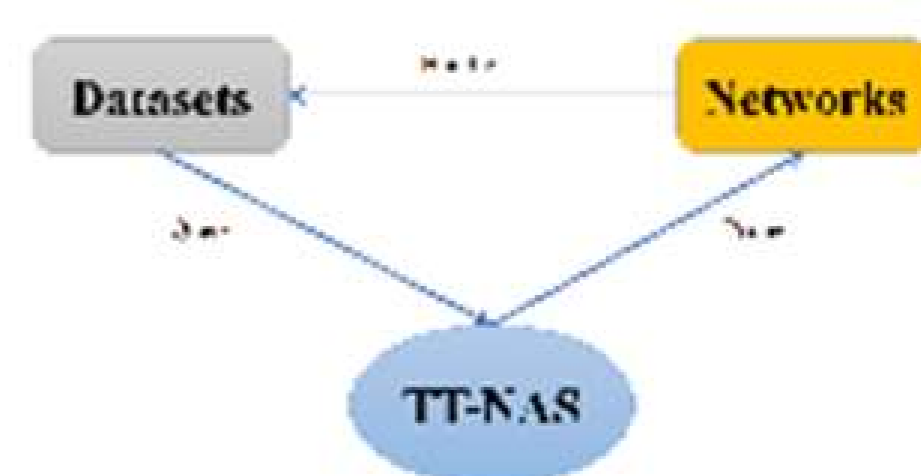


生成モデルを用いた
漫画制作支援のための線画生成



CGANsのクラス不均衡問題に対する
効率的学習

TT(True Skill Training) Framework



Neural Architecture Search

