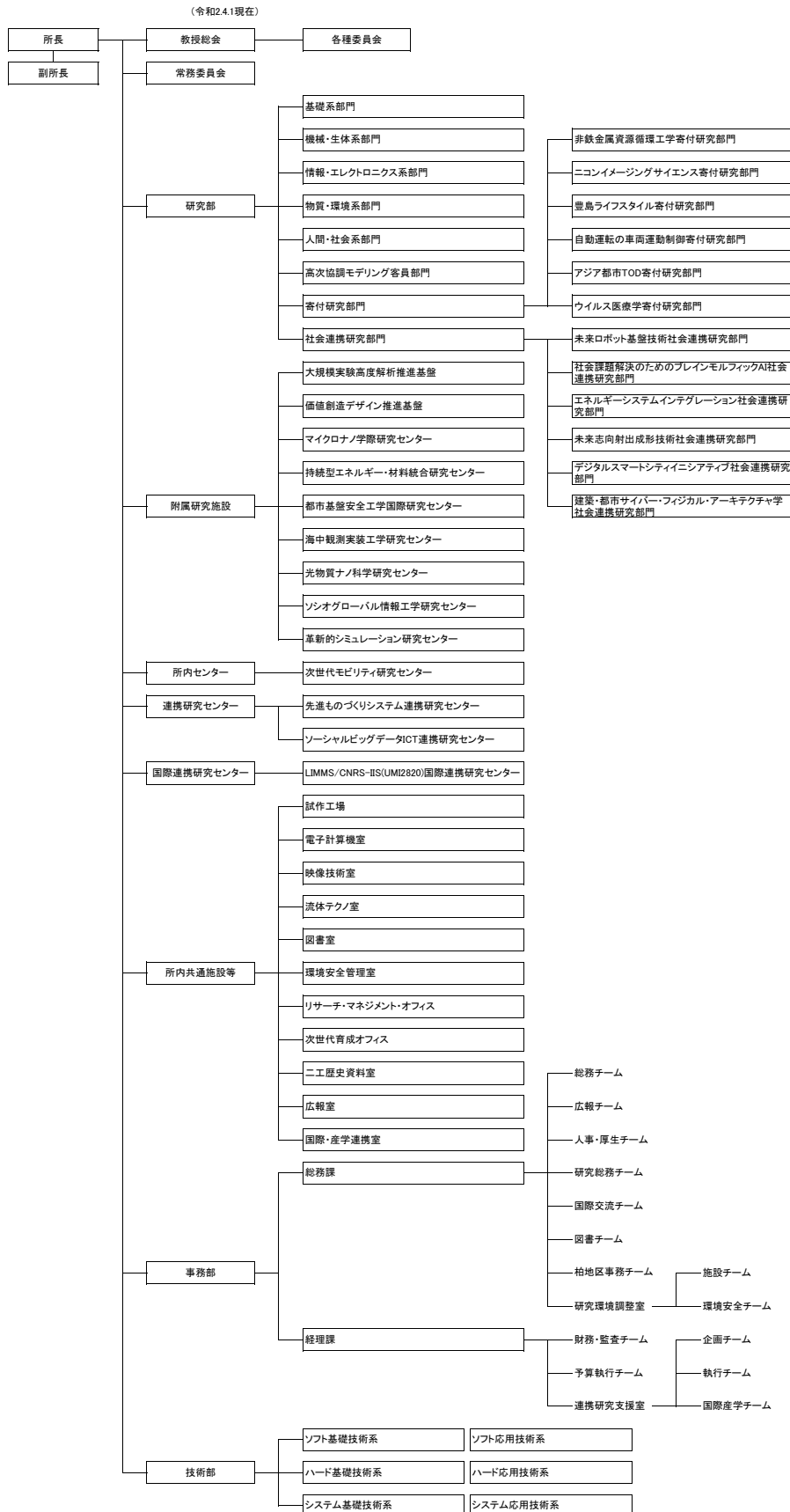


II. 機構・職員・決算・委員会等

1. 機構



2. 職員

A. 現員表（令和2.4.1現在）

| 区分 | 研究系 | | | | | | | | | | | | | 事務系 | | | | | 技術系 | | | 合計 | | | |
|-----|-----|------|------|-----|-------|----|------|--------|----|------|----|-------|----------|--------|-----|------|------|--------|-------|--------|----|----|------|--------|-----|
| | 教授 | 客員教授 | 特任教授 | 准教授 | 特任准教授 | 講師 | 特任講師 | 兼務兼任教員 | 助教 | 特任助教 | 助手 | 特任研究員 | 学術支援専門職員 | 学術支援職員 | 計 | 事務職員 | 技術職員 | 再雇用教職員 | 特任専門員 | 特任専門職員 | 計 | | 技術職員 | 再雇用教職員 | 計 |
| 職員数 | 56 | 11 | 8 | 39 | 7 | 5 | 8 | 15 | 52 | 28 | 6 | 74 | 8 | 23 | 340 | 54 | 3 | 1 | 2 | 3 | 63 | 42 | 7 | 49 | 452 |

B. 職員名簿（令和2.4.1現在）

教授・准教授・講師・助教・助手まで（講師以上は客員・特任を含む）
 （兼務）は学内発令，（兼）は所内発令，（※）は発令のない者

所長 岸 利治
 副所長 福谷 克之, 吉江 尚子, 年吉 洋

基礎系部門

教授

中埜 良昭 工博 耐震工学
 福谷 克之 理博 表面界面物性
 酒井 啓司 工博 ナノレオロジー工学
 半場 藤弘 理博 流体物理学
 町田 友樹 学博 低次元量子輸送現象
 芦原 聡 工博 超高速光学

特任教授

木村 光男 工博 水素脆性

准教授

ビルデ マーカス Ph.D 表面ナノ分子物性
 清田 隆 工博 地圏災害軽減工学
 古川 亮 理博 複雑流体物理学
 ハイチク バヴェル 工博 グローバルイノベーション教育

特任講師

増淵 覚 工博 複合原子層物質科学
 守谷 頼 学博 二次元材料物性
 呉 奇 工博 複合材料スマート成形工学

助教

美谷周二朗 工博
 上村 祥史 工博
 横井 喜充 工博
 松川 和人 工博
 田中 嘉人 工博
 高江 恭平 理博
 久保 淳 工博
 張 奕勁 工博
 森近 一貴 工博
 UMAR MUHAMMAD 工博

機械・生体系部門

教授

須田 義大 工博 制御動力学
 （兼務）大島 まり 工博 数値流体力学
 （兼務）藤井 輝夫 工博 応用マイクロ流体システム
 白樫 了 工博 相変化熱工学
 中野 公彦 工博 機械生体システム制御工学
 （兼務）竹内 昌治 工博 バイオハイブリッドシステム
 岡部 洋二 工博 構造健全性診断学

客員教授

呉 光強 Ph.D 自動車シミュレーション工学
 楨 徹雄 工博 自動車安全工学

特任教授

丸山 康樹 工博 海洋再生可能エネルギー
 橋本 彰 工博 エコロジー加工学
 甲斐知恵子 農博 感染症制御学
 興津 輝 医博 移植医療工学

II. 機構・職員・決算・委員会等

准教授

土屋 健介 工博 応用微細加工学
 梶原 優介 工博 基盤生産加工学
 川越 至桜 理博 工学リテラシー
 松永 行子 工博 医用バイオ工学
 アズィッツ ムハンマド 工博 エネルギープロセス統合工学
 古島 剛 工博 変形加工学
 ソーントン プレア 工博 海洋知覚システム

特任准教授

福場 辰洋 工博 海洋複合計測システム

講師

金 秀炫 工博 バイオ医療マイクロシステム
 (兼務) 山川 雄司 情報理工学博 高速柔軟ロボティクス

特任講師

馬渡 正道 Ph.D 知的生産システム
 三浦 重徳 医博 微小生理応答システム

助教

高野 清 工博
 平野 敏行 工博
 小林 大 工博
 平沢 隆之 工博
 木村 文信 工博
 篠原満利恵 工博
 齋藤 理 理博
 楊 波 工修
 PARK JONGHO 工博

助手

西村 勝彦 工修

情報・エレクトロニクス系部門

教授

平本 俊郎 工博 集積デバイスエンジニアリング
 (兼務) 瀬崎 薫 工博 マルチメディア通信システム
 松浦 幹太 工博 情報セキュリティ
 河野 崇 工博 神経模倣システム
 (兼務) 岩本 敏 工博 量子ナノフォトンクス

准教授

(兼務) 根本 利弘 工博 地球観測データ工学
 大石 岳史 学際情報学博 時空間メディア工学
 小林 徹也 科博 定量生物学
 (兼務) 小林 正治 Ph.D 集積ナノエレクトロニクス
 ホームズ マーク ジェームズ 物理学博 量子材料・ナノ構造科学

助教

大塚由紀子 工博
 影澤 政隆 工博
 畑 勝裕 工博
 名波 拓哉 工博
 黒山 和幸 工博
 西山 勇毅 政策・メディア博
 梅本 和俊 情報学博

助手

西岡 政雄 工博
 更屋 拓哉 工修
 林 周志 政策・メディア修

物質・環境系部門

教授

(兼務) 尾張 真則 工博 マイクロ・ナノ材料分析学
 畑中 研一 工博 バイオマテリアル工学
 藤岡 洋 工博 光電子機能薄膜
 工藤 一秋 工博 機能性分子合成
 石井 和之 理博 機能性錯体化学
 小倉 賢 工博 環境触媒・材料科学
 溝口 照康 工博 ナノ物質設計工学

特任教授

中村 孝夫 工博 省エネルギーデバイスプロセス

准教授

北條 博彦 工博 分子集積体工学
 砂田 祐輔 理博 機能性金属クラスター科学
 池内与志穂 工博 分子細胞工学
 南 豪 工博 超分子材料デザイン

特任准教授

小林 篤 工博 半導体デバイス低温育成プロセス

講師

徳本 有紀 科博 ナノ構造材料科学
 杉原 加織 科博 生物物理工学

助教

務台 俊樹 工博
 粕谷 マリアカルメリタ 工博
 神子 公男 工博
 西 弘泰 工博
 村田 慧 工博
 中川慎太郎 工博
 茂木 堯彦 工博
 大内 隆成 工博
 上野 耕平 工博

助教

柴田 基洋 工博
木崎 和郎 理博

助手

渡辺 康裕 工修

人間・社会系部門

教授

野城 智也 工博 プロジェクト・マネジメント学
川口 健一 工博 空間構造工学
(兼務) 沖 大幹 工博 グローバル水文学
岸 利治 工博 コンクリート機能・循環工学
大岡 龍三 工博 都市エネルギー工学
大口 敬 工博 交通制御工学
腰原 幹雄 工博 木質構造デザイン工学
坂本 慎一 工博 環境音響工学
竹内 渉 工博 環境・災害リモートセンシング
芳村 圭 工博 同位体気象学

客員教授

天野 肇 工修 運転支援システム/交通情報システム

特任教授

沖 一雄 都市・地域計画博 広域生態環境計測

准教授

関本 義秀 工博 人間都市情報学
川添 善行 工博 建築設計学
山崎 大 工博 全球陸域水動態
鹿野島秀行 工修 交通政策論
酒井 雄也 工博 持続性建設材料工学
松山 桃世 理博 パブリック・エンゲージメント

特任准教授

金 炯俊 工博 グローバル水文学
木口 雅司 理博 モンスーン気候変動学
吉兼 隆生 理博 領域地球システムモデリング
フォンセカ ジョン 工博 マルチソースエネルギーシステム解析工学
馬郡 文平 工博 建築設備制御工学

講師

林 憲吾 工博 都市居住空間史
菊本 英紀 工博 複雑系環境制御工学

特任講師

森下 有 学際情報学博 建築情報学
伊藤 昌毅 政策・メディア博 交通情報学
中楚 洋介 工博 生命基盤構造工学

助教

大坪 正英 Ph.D
樫山 武浩 情報学博
松本 直之 工博
日比野研志 理博
チョウ テンコウ 工博
青木 佳子 工博
鎌田 知久 工博
崔 元準 工博
鳥海 梓 工博
新井 崇俊 工博

高次協調モデリング客員部門

客員教授

谷口 尚 工博 高圧結晶成長工学

非鉄金属資源循環工学寄付研究部門

特任教授

(兼) 岡部 徹 工博 循環資源・材料プロセス工学
所 千晴 工博 環境資源処理工学

ニコンイメージングサイエンス寄付研究部門

特任教授

(兼) 志村 努 工博 応用非線形光学
菅谷 綾子 工博 産業光学

II. 機構・職員・決算・委員会等

豊島ライフスタイル寄付研究部門

特任教授

(兼) 野城 智也 工博 プロジェクト・マネジメント学
(兼) ベニントン マイルス デザイン修 デザイン先導イノベーション

特任准教授

戸矢理衣奈 学博 人文知の工学への展開

自動運転の車両運動制御寄付研究部門

特任教授

(兼) 須田 義大 工博 制御動力学
平岡 敏洋 情報学博 人間機械システム

特任准教授

小野晋太郎 情報理工学博 機械情報モビリティ工学

アジア都市 TOD 寄付研究部門

特任教授

(兼) 今井公太郎 工博 空間システム工学

ウイルス医療学寄付研究部門

特任教授

(兼) 金 範峻 工博 マイクロ要素構成学

未来ロボット基盤技術社会連携研究部門

特任教授

(兼) 新野 俊樹 工博 付加製造科学
(兼) 坂本 慎一 工博 環境音響工学
森 三樹 工博 未来ロボット実装技術

特任准教授

(兼) 大石 岳史 学際情報学博 時空間メディア工学

社会課題解決のためのブレインモルフィック AI 社会連携研究部門

特任教授

(兼) 河野 崇 工博 神経模倣システム

特任准教授

(兼) 小林 正治 Ph.D 集積ナノエレクトロニクス
ルル テイモシー ギョム 工博 ブレインモルフィック数理モデリング

エネルギーシステムインテグレーション社会連携研究部門

特任教授

(兼) 鹿園 直毅 工博 熱エネルギー工学
(兼) 大岡 龍三 工博 都市エネルギー工学
荻本 和彦 工博 エネルギーシステムインテグレーション
岩船由美子 工博 エネルギーデマンド工学

未来志向射出成形技術社会連携研究部門

特任准教授

(兼) 梶原 優介 工博 基盤生産加工学

特任講師

龍野 道宏 工博 プラスチック成形現象工学

デジタルスマートシティイニシアティブ社会連携研究部門

特任教授

(兼) 野城 智也 工博 プロジェクト・マネジメント学
(兼) 腰原 幹雄 工博 木質構造デザイン工学

特任准教授

(兼) 関本 義秀 工博 人間都市情報学

建築・都市サイバー・フィジカル・アーキテクチャ学社会連携研究部門

特任教授

(兼) 野城 智也 工博 プロジェクト・マネジメント学

大規模実験高度解析推進基盤

教授 (基盤長)

(兼) 福谷 克之 理博 表面界面物性

教授 (副基盤長)

北澤 大輔 工博 海洋生態系工学

教授

白杵 年 工博 先進機械加工学

羽田野直道 理博 量子熱・統計力学

芳村 圭 工博 同位体気象学

助教

李 宰河 理博

吉田 毅郎 環境学博

新田 友子 工博

価値創造デザイン推進基盤

教授 (基盤長)

(兼) 吉江 尚子 工博 環境高分子材料学

教授 (副基盤長)

新野 俊樹 工博 付加製造科学

教授

(兼務) 山中 俊治 デザイン・エンジニアリング

今井公太郎 工博 空間システム工学

ベニントン マイルス デザイン修 デザイン先導イノベーション

(※) 野城 智也 工博 プロジェクト・マネジメント学

(※) 吉川 暢宏 工博 マルチスケール固体力学

(※) 藤井 輝夫 工博 応用マイクロ流体システム

(※) 佐藤 洋一 Ph.D 視覚メディア工学

(※) 小倉 賢 工博 環境触媒・材料科学

(※) 芦原 聡 工博 超高速光学

准教授

本間健太郎 工博 空間デザイン数理

(※) 長谷川洋介 工博 界面輸送工学

(※) 本間 裕大 工博 都市環境数理工学

特任講師

(※) 森下 有 学際情報学博 建築情報学

附属マイクロナノ学際研究センター

教授 (センター長)

高橋 琢二 工博 ナノ・エレクトロニクス

教授 (副センター長)

年吉 洋 工博 マイクロマシンシステム工学

教授

川勝 英樹 工博 応用科学機器学

金 範峻 工博 マイクロ要素構成学

高宮 真 工博 集積パワーマネジメント

(※) 溝口 照康 工博 ナノ物質設計工学

准教授

(兼務) テイクシエー三田 アニエス Ph.D 集積マイクロメカトロニクス

野村 政宏 工博 量子融合エレクトロニクス

助手

安宅 学 工博

附属持続型エネルギー・材料統合研究センター

教授 (センター長)

岡部 徹 工博 循環資源・材料プロセス工学

教授 (副センター長)

吉江 尚子 工博 環境高分子材料学

教授

井上 博之 工博 非晶質材料設計

枝川 圭一 工博 材料強度物性

鹿園 直毅 工博 熱エネルギー工学

II. 機構・職員・決算・委員会等

客員教授

大和田秀二 工博 資源分離・リサイクル工学
 山口 勉功 工博 金属製錬・循環工学
 柴山 敦 工博 資源処理工学

准教授

吉川 健 工博 持続性高温材料プロセス
 八木 俊介 工博 エネルギー貯蔵材料工学

附属都市基盤安全工学国際研究センター

教授（センター長）

（兼務）目黒 公郎 工博 都市震災軽減工学

教授（副センター長）

桑野 玲子 工博 地盤機能保全工学

教授

加藤 孝明 工博 地域安全システム学

（※）腰原 幹雄 工博 木質構造デザイン工学

（※）竹内 渉 工博 環境・災害リモートセンシング

客員教授

伊藤 哲朗 危機管理学

准教授

長井 宏平 工博 成熟社会インフラ学

本間 裕大 工博 都市環境数理工学

（兼務）沼田 宗純 工博 防災プロセス工学

水谷 司 工博 リアルタイム空間解析工学

附属海中観測実装工学研究センター

教授（センター長）

林 昌奎 工博 海洋環境工学

教授

（※）北澤 大輔 工博 海洋生態系工学

客員教授

川口 勝義 理博 総合海底観測工学

准教授

卷 俊宏 工博 海中プラットフォームシステム学

（※）ソーントン プレア 工博 海洋知覚システム

（※）長谷川洋介 工博 界面輸送工学

講師

横田 裕輔 理博 海中・海底情報システム学

附属光物質ナノ科学研究センター

教授（センター長）

志村 努 工博 応用非線形光学

教授（副センター長）

平川 一彦 工博 量子半導体エレクトロニクス

教授

立間 徹 工博 高機能電気化学デバイス

（※）佐藤 文俊 理博 計算生体分子科学

（※）石井 和之 理博 機能性錯体化学

（※）町田 友樹 学博 低次元量子輸送現象

（※）岩本 敏 工博 量子ナノフォトニクス

客員教授

寒川 哲臣 機能ナノデバイス

附属ソシオグローバル情報工学研究センター

教授（センター長）

佐藤 洋一 Ph.D 視覚メディア工学

教授（副センター長）

豊田 正史 理博 インタラクティブデータ解析

教授

喜連川 優 工博 データベース工学

（※）松浦 幹太 工博 情報セキュリティ

（※）瀬崎 薫 工博 マルチメディア通信システム

准教授

（兼務）上條 俊介 工博 応用マルチメディア情報媒介システム処理

合田 和生 情報理工学博 データプラットフォーム工学

吉永 直樹 情報理工学博 適応的言語処理

杉浦 慎哉 Ph.D ワイヤレス通信ネットワーク

菅野 裕介 情報理工学博 インタラクティブ視覚知能

附属革新的シミュレーション研究センター

教授 (センター長)
 加藤 千幸 工博 熱流体システム制御工学
 教授 (副センター長)
 吉川 暢宏 工博 マルチスケール固体力学
 教授
 佐藤 文俊 理博 計算生体分子科学
 (※) 大島 まり 工博 数値流体力学
 (※) 半場 藤弘 理博 流体物理学
 (※) 溝口 照康 工博 ナノ物質設計工学
 (※) 大岡 龍三 工博 都市エネルギー工学

客員教授
 小野 謙二 工博 大規模計算機工学
 准教授
 梅野 宜崇 工博 ナノ構造強度物性学
 長谷川洋介 工博 界面輸送工学
 (※) 長井 宏平 工博 成熟社会インフラ学

次世代モビリティ研究センター

教授 (センター長)
 (※) 大口 敬 工博 交通制御工学
 教授 (副センター長)
 (※) 中野 公彦 工博 機械生体システム制御工学
 教授
 (※) 志村 努 工博 応用非線形光学
 (※) 吉川 暢宏 工博 マルチスケール固体力学
 (※) 須田 義大 工博 制御動力学
 (※) 中野 公彦 工博 機械生体システム制御工学
 (※) 豊田 正史 理博 インタラクティブデータ解析
 (※) 高宮 真 工博 集積パワーマネジメント
 (※) 小倉 賢 工博 環境触媒・材料科学
 (※) 坂本 慎一 工博 環境音響工学
 客員教授
 (※) 榎 徹雄 工博 自動車安全工学
 (※) 天野 肇 工修 運転支援システム/交通情報システム

特任教授
 (※) 平岡 敏洋 情報学博 人間機械システム
 准教授
 (※) 上條 俊介 工博 応用マルチメディア情報媒介システム処理
 (※) 杉浦 慎哉 Ph.D ワイヤレス通信ネットワーク
 (※) 鹿野島秀行 工修 交通政策論
 (※) 本間 裕大 工博 都市環境数理工学
 特任准教授
 (※) 小野晋太郎 情報理工学博 機械情報モビリティ工学
 講師
 (※) 山川 雄司 情報理工学博 高速柔軟ロボティクス
 特任講師
 (※) 伊藤 昌毅 政策・メディア博 交通情報学

先進ものづくりシステム連携研究センター

教授 (センター長)
 (※) 臼杵 年 工博 先進機械加工学
 教授
 (※) 岡部 徹 工博 循環資源・材料プロセス工学
 (※) 岡部 洋二 工博 構造健全性診断学

特任教授
 (※) 橋本 彰 工博 エコロジー加工学
 准教授
 (※) 土屋 健介 工博 応用微細加工学
 特任講師
 (※) 馬渡 正道 Ph.D 知的生産システム

ソーシャルビッグデータ ICT 連携研究センター

教授 (センター長)
 (※) 佐藤 洋一 Ph.D 視覚メディア工学
 教授
 (※) 喜連川 優 工博 データベース工学
 (※) 松浦 幹太 工博 情報セキュリティ
 (※) 豊田 正史 理博 インタラクティブデータ解析

准教授
 (※) 吉永 直樹 情報理工学博 適応的言語処理

II. 機構・職員・決算・委員会等

LIMMS/CNRS-IIS (UMI2820) 国際連携研究センター

教授 (センター長)

(※) 金 範 峻 工博 マイクロ要素構成学

教授

(※) 平川 一彦 工博 量子半導体エレクトロニクス

(※) 川勝 英樹 工博 応用科学機器学

(※) 藤井 輝夫 工博 応用マイクロ流体システム

(※) 年吉 洋 工博 マイクロマシンシステム工学

(※) 竹内 昌治 工博 バイオハイブリッドシステム

(※) 高橋 琢二 工博 ナノ・エレクトロニクス

(※) 河野 崇 工博 神経模倣システム

准教授

(※) テイクシエー三田 アニエス Ph.D 集積マイクロメカトロニクス

(※) 野村 政宏 工博 量子融合エレクトロニクス

(※) 池内与志穂 工博 分子細胞工学

(※) 松永 行子 工博 医用バイオ工学

(※) 南 豪 工博 超分子材料デザイン

講師

(※) 金 秀炫 工博 バイオ医療マイクロシステム

試作工場

工場長 (教授)

(※) 鹿園 直毅 工博

電子計算機室

室長 (教授)

(※) 松浦 幹太 工博

助教

山本 成一 情報理工学博

成田 陽一 工修

助手

(※) 林 周志 政策・メディア修

映像技術室

室長 (教授)

(※) 佐藤 洋一 Ph.D

流体テクノ室

室長 (教授)

(※) 平川 一彦 工博

環境安全管理室

室長 (教授)

(※) 工藤 一秋 工博

リサーチ・マネジメント・オフィス

室長 (教授)

(※) 町田 友樹 学博

次長 (教授)

(※) 岩本 敏 工博

(※) 溝口 照康 工博

(※) 竹内 渉 工博

次長 (准教授)

(※) 梶原 優介 工博

次世代育成オフィス

室長 (教授)

(※) 大島 まり 工博

次長 (教授)

(※) 北澤 大輔 工博

准教授

- (※) ヘイチク パヴェル 工博
- (※) 杉浦 慎哉 Ph.D
- (※) 八木 俊介 工博
- (※) 川越 至桜 理博
- (※) 酒井 雄也 工博

二工歴史資料室

室長 (教授)

- (※) 吉江 尚子 工博

広報室

室長 (教授)

- (※) 佐藤 洋一 Ph.D

次長 (教授)

- (※) 今井公太郎 工博

次長 (准教授)

- (※) 梶原 優介 工博

教授

- (※) 岡部 洋二 工博

准教授

- (※) 梅野 宜崇 工博
- (※) 吉永 直樹 情報理工学博
- (※) 砂田 祐輔 理博
- (※) 松山 桃世 理博

講師

- (※) 林 憲吾 工博

国際・産学連携室

室長 (教授)

- (※) 平本 俊郎 工博

次長 (教授)

- (※) 佐藤 文俊 理博

- (※) 鹿園 直毅 工博

准教授

- (※) ビルデ マーカス Ph.D
- (※) 松永 行子 工博
- (※) 上條 俊介 工博
- (※) 池内与志穂 工博
- (※) 本間 裕大 工博

事 務 部
事務部長 遠藤 勝之

総務課

課長
副課長
専門員
上席係長
上席係長
上席係長
上席係長
係長
係長
係長
係長
係長
係長
係長
係長
係長
係長
係長
係長

山吹 尚弘
米山 浩
権藤智香子
落合 弘樹
渡邊 恵理
小川雄一郎
塚田 博明
鈴木 隆人
伊與泉文彰
築地 洋子
東方 智洋
荒井 誉子
鬼澤 真樹
濱田英梨子
腰原 伊織
佐藤 貴史
辻屋 章
井坂 研次

経理課

課長
副課長
副課長
上席係長
上席係長
上席係長
上席係長
上席係長
係長
係長
係長
係長
係長
係長
係長
係長

山本 浩
神 誠
小川 智子
水澤 和靖
原 慎一
伊藤 英明
鈴木 智明
小城 哲夫
細川 次郎
須藤 新
和気菜穂子
小越 博明
千葉 大輔
竹田 智彦
高橋志奈子

技 術 部
技術部長 岸 利治

技術専門員
技術専門員
技術専門員
技術専門員
技術専門員
技術専門員
技術専門員
技術専門員
技術専門員
技術専門員
技術専門員
技術専門員
技術専門員
技術専門員
技術専門員
技術専門員
技術専門員
技術専門員
技術専門員
技術専門員
技術専門員

大西 武士
大矢 俊治
奥山 光作
片桐 俊彦
片倉 智
高野 早苗
土田 茂宏
谷田貝悦男
築場 豊
池田 博一
板倉 善宏
榎本 恭子
大石 正道
鎌田久美子
河内 泰三
北原 直尚
黒岩 善徳
小山 省司

技術専門職員
技術専門職員
技術専門職員
技術専門職員
技術専門職員
技術専門職員
技術専門職員
技術専門職員
技術専門職員
技術専門職員
技術専門職員
技術専門職員
技術専門職員
技術専門職員
技術専門職員
技術専門職員
技術専門職員
技術専門職員
技術専門職員
技術専門職員
技術専門職員

近藤 大介
重田 琢也
島田 祐二
高橋 巧也
中園 悦子
西山 祐司
針谷 耕太
平野 太一
藤居 文行
細井 琢朗
前橋 至
増田 範通
三澤 徹
水野 晴之
葭岡 成
吉川 功
吉田 善吾

年間異動

H31.4.1

| | | |
|-------|---------------|--|
| 教 授 | 竹内 昌治 | (大学院情報理工学系研究科) 配置換 (附属統合バイオメディカルシステム国際研究センター教授から) |
| 准 教 授 | 小林 正治 | (大規模集積システム設計教育研究センター) 配置換 (情報・エレクトロニクス系部門准教授から) |
| 准 教 授 | 森本 雄矢 | (大学院情報理工学系研究科) 昇任 (機械・生体系部門助教から) |
| 教 授 | 年吉 洋 | (附属マイクロナノ学際研究センター) 配置換 (先端科学技術研究センター教授から) |
| 教 授 | 高宮 真 | (附属マイクロナノ学際研究センター) 昇任 (大規模集積システム設計教育研究センター准教授から) |
| 准 教 授 | 本間健太郎 | (附属価値創造デザイン推進基盤) 昇任 (空間情報科学研究センター講師から) |
| 教 授 | 岡部 洋二 | (機械・生体系部門) 昇任 (機械・生体系部門准教授から) |
| 教 授 | 岩本 敏 | (情報・エレクトロニクス系部門) 昇任 (附属光物質ナノ科学研究センター准教授から) |
| 教 授 | 大口 敬 | (人間・社会系部門) 配置換 (附属次世代モビリティ研究センター教授から) |
| 教 授 | 坂本 慎一 | (人間・社会系部門) 配置換 (附属次世代モビリティ研究センター教授から) |
| 准 教 授 | 松永 行子 | (機械・生体系部門) 配置換 (附属統合バイオメディカルシステム国際研究センター准教授から) |
| 准 教 授 | 大石 岳史 | (情報・エレクトロニクス系部門) 配置換 (附属次世代モビリティ研究センター准教授から) |
| 准 教 授 | 小林 徹也 | (情報・エレクトロニクス系部門) 配置換 (附属統合バイオメディカルシステム国際研究センター准教授から) |
| 助 教 | 茂木 堯彦 | (物質・環境系部門) 配置換 (物質・環境系部門環境触媒・材料科学分野助教から) |
| 助 手 | 西村 勝彦 | (機械・生体系部門) 配置換 (附属革新的シミュレーション研究センター助手から) |
| 教 授 | 加藤 孝明 | (附属都市基盤安全工学国際研究センター) 採用 (附属都市基盤安全工学国際研究センター准教授から) |
| 准 教 授 | 菅野 裕介 | (附属ソシオグローバル情報工学研究センター) 採用 (大阪大学大学院情報科学研究科准教授から) |
| 准 教 授 | 鹿野島秀行 | (人間・社会系部門) 採用 (国土交通省国土技術政策総合研究所企画部国際研究推進室室長から) |
| 准 教 授 | 水谷 司 | (附属都市基盤安全工学国際研究センター) 採用 (特任講師から) |
| 助 教 | 畑 勝裕 | (情報・エレクトロニクス系部門) 採用 |
| 助 教 | 柴田 基洋 | (物質・環境系部門) 採用 (理化学研究所基礎科学特別研究員から) |
| 助 教 | ZHANG TIANHAO | (人間・社会系部門) 採用 |
| 助 教 | 趙 齐 | (人間・社会系部門) 採用 (教養学部附属東アジア・リベラルアーツ・イニシアティブ特任研究員 (特定短時間) から) |
| 助 教 | 鎌田 知久 | (人間・社会系部門) 採用 (特任助教から) |
| 助 教 | 崔 元準 | (人間・社会系部門) 採用 (特任研究員から) |
| 助 教 | 鳥海 梓 | (人間・社会系部門) 採用 (国土交通省国土技術政策総合研究所道路交通研究部高度道路交通システム研究室研究官から) |
| 助 教 | 新井 崇俊 | (人間・社会系部門) 採用 (特任助教から) |
| 准 教 授 | AZIZ MUHAMMAD | (機械・生体系部門エネルギープロセス統合工学分野) 採用 (東京工業大学科学技術創成研究院特任准教授から) |
| 准 教 授 | 合田 和生 | (附属ソシオグローバル情報工学研究センターデータプラットフォーム分野) 採用 (特任准教授から) |
| 教 授 | 須田 義大 | (機械・生体系部門制御動力学分野) 配置換 (附属次世代モビリティ研究センター制御動力学分野教授から) |
| 教 授 | 枝川 圭一 | (附属持続型エネルギー・材料統合研究センター材料物性工学分野) 配置換 |
| 教 授 | 加藤 千幸 | (附属革新的シミュレーション研究センターものづくり分野) 任期更新 |

II. 機構・職員・決算・委員会等

| | | |
|---------------|------------------------------------|---|
| 教 授 | 福谷 克之 | (副所長) 兼務 |
| 教 授 | 年吉 洋 | (副所長) 兼務 |
| 教 授 | 石井 和之 | (副所長) 兼務 |
| 教 授 | 福谷 克之 | (附属千葉実験所長) 兼務 |
| 教 授 | 石井 和之 | (附属価値創造デザイン推進基盤長) 兼務 |
| 教 授 | 新野 俊樹 | (附属価値創造デザイン推進基盤副基盤長) 兼務 |
| 教 授 | 北澤 大輔 | (附属海中観測実装工学研究センター副センター長) 兼務 |
| 教 授 | 大島 まり | (機械・生体系部門) 兼務 (大学院情報学環教授から) |
| 教 授 | 藤井 輝夫 | (機械・生体系部門) 兼務 (理事・副学長から) |
| 教 授 | 竹内 昌治 | (機械・生体系部門) 兼務 (大学院情報理工学系研究科教授から) |
| 教 授 | 山中 俊治 | (附属価値創造デザイン推進基盤) 兼務 (大学院情報学環教授から) |
| 教 授 | 瀬崎 薫 | (情報・エレクトロニクス系部門) 兼務 (空間情報科学研究センター教授から) |
| 教 授 | 尾張 眞則 | (物質・環境系部門) 兼務 (環境安全研究センター教授から) |
| 教 授 | 沖 大幹 | (人間・社会系部門) 兼務 (未来ビジョン研究センター教授から) |
| 教 授 | 目黒 公郎 | (附属都市基盤安全工学国際研究センター) 兼務 (大学院情報学環教授から) |
| 准 教 授 | 根本 利弘 | (情報・エレクトロニクス系部門) 兼務 (地球観測データ統融合連携研究機構准教授から) |
| 准 教 授 | 小林 正治 | (情報・エレクトロニクス系部門) 兼務 (大規模集積システム設計教育研究センター准教授から) |
| 准 教 授 | ティクシエー 三田, アニエス | (附属マイクロナノ学際研究センター) 兼務 (先端科学技術研究センター准教授から) |
| 准 教 授 | 上條 俊介 | (附属ソシオグローバル情報工学研究センター) 兼務 (大学院情報学環准教授から) |
| 准 教 授 | 沼田 宗純 | (附属都市基盤安全工学国際研究センター) 兼務 (大学院情報学環准教授から) |
| 講 師 | 山川 雄司 | (機械・生体系部門) 兼務 (大学院情報学環講師から) |
| 客員教授 | 山本 量一 | (高次協調モデリング部門) 委嘱 称号付与 |
| 客員教授 | 呉 光強 | (機械・生体系部門) 委嘱 称号付与 |
| 客員教授 | 横 徹雄 | (機械・生体系部門) 委嘱 称号付与 |
| 客員教授 | 川口 勝義 | (附属海中観測実装工学研究センター) 委嘱 称号付与 |
| 客員教授 | 小野 謙二 | (附属革新的シミュレーション研究センター) 委嘱 称号付与 |
| 客員教授 | 陳 洛南 | (情報・エレクトロニクス系部門) 委嘱 称号付与 |
| 客員教授 | 寒川 哲臣 | (附属光物質ナノ科学研究センター) 委嘱 称号付与 |
| 客員教授 | 大和田秀二 | (附属持続型エネルギー・材料統合研究センター) 委嘱 称号付与 |
| 客員教授 | 山口 勉功 | (附属持続型エネルギー・材料統合研究センター) 委嘱 称号付与 |
| 客員教授 | 柴山 敦 | (附属持続型エネルギー・材料統合研究センター) 委嘱 称号付与 |
| 客員教授 | 伊坪 徳宏 | (人間・社会系部門) 委嘱 称号付与 |
| 客員教授 | 天野 肇 | (人間・社会系部門) 委嘱 称号付与 |
| 客員教授 | 伊藤 哲朗 | (附属都市基盤安全工学国際研究センター) 委嘱 称号付与 |
| 特任教授 | 志村 努 | (ニコイメーシングサイエンス寄付研究部門) 兼務 (附属光物質ナノ科学研究センター教授から) |
| 特任教授 | 岡部 徹 | (非鉄金属資源循環工学寄付研究部門) 兼務 (附属持続型エネルギー・材料統合研究センター教授から) |
| 特任教授 | 野城 智也 | (豊島ライフスタイル寄付研究部門) 兼務 (人間・社会系部門教授から) |
| 特任教授 | PENNINGTON MILES RICHARD MACINTOSH | (豊島ライフスタイル寄付研究部門) 兼務 (附属価値創造デザイン推進基盤教授から) |
| 特任准教授 (特定短時間) | 尾崎 優美 | (豊島ライフスタイル寄付研究部門) 兼務扱い (附属価値創造デザイン推進基盤特任准教授 (特定短時間) から) |
| 特任教授 | 須田 義大 | (自動運転の車両運動制御寄付研究部門) 兼務 (機械・生体系部門教授から) |
| 特任教授 | 合原 一幸 | (未来の複雑社会システムのための数理工学社会連携研究部門) 兼務 (情報・エレクトロニクス系部門教授から) |
| 特任教授 | 野城 智也 | (未来の複雑社会システムのための数理工学社会連携研究部門) 兼務 (人間・社会系部 |

門教授から)

特任教授 新野 俊樹 (未来ロボット基盤技術社会連携研究部門) 兼務 (附属価値創造デザイン推進基盤教授から)

特任准教授 大石 岳史 (未来ロボット基盤技術社会連携研究部門) 兼務 (情報・エレクトロニクス系部門准教授から)

特任教授 合原 一幸 (社会課題解決のためのブレインモルフィック AI 社会連携研究部門) 兼務 (情報・エレクトロニクス系部門教授から)

特任教授 河野 崇 (社会課題解決のためのブレインモルフィック AI 社会連携研究部門) 兼務 (情報・エレクトロニクス系部門教授から)

特任教授 野城 智也 (建物における省・創エネルギーのための機械学習・AI 制御技術社会連携研究部門) 兼務 (人間・社会系部門教授から)

特任教授 大岡 龍三 (建物における省・創エネルギーのための機械学習・AI 制御技術社会連携研究部門) 兼務 (人間・社会系部門教授から)

特任教授 鹿園 直毅 (エネルギーシステムインテグレーション社会連携研究部門) 兼務 (附属持続型エネルギー・材料統合研究センター教授から)

特任教授 大岡 龍三 (エネルギーシステムインテグレーション社会連携研究部門) 兼務 (人間・社会系部門教授から)

特任准教授 梶原 優介 (未来志向射出成形技術社会連携研究部門) 兼務 (機械・生体系部門准教授から)

特任教授 (特定短時間) 沖 一雄 採用 (特任准教授から)

特任講師 中楚 洋介 採用 (人間・社会系部門助教から)

特任講師 伊藤 昌毅 採用 (附属ソシオグローバル情報工学研究センター助教から)

特任助教 窪田 陸 採用 (首都大学東京大学院都市環境科学研究科特任助教から)

特任助教 GWAK JONGSEONG 任命 (特任研究員から)

特任助教 松田 匠未 任命 (特任研究員から)

特任助教 DU SHAOQING 任命 (特任研究員から)

特任助教 ROXAS MENANDRO DELA CRUZ 任命 (特任研究員から)

特任助教 小川 芳樹 任命 (特任研究員から)

R1.5.1

教 授 岩本 敏 (先端科学技術研究センター) 配置換 (情報・エレクトロニクス系部門教授から)

教 授 岩本 敏 (情報・エレクトロニクス系部門) 兼務 (先端科学技術研究センター教授から)

R1.5.16

特任教授 坂本 慎一 (未来ロボット基盤技術社会連携研究部門) 兼務 (人間・社会系部門教授から)

特任助教 山本憲二郎 採用

R1.6.1

教 授 芳村 圭 (人間・社会系部門) 昇任 (人間・社会系部門准教授から)

助 教 黒山 和幸 (情報・エレクトロニクス系部門) 採用

特任助教 大崎 達哉 採用

特任助教 JIRADILOK PUNYAWUT 任命 (特任研究員から)

R1.6.30

特任准教授 LEVI TIMOTHEE 任期満了

R1.7.1

助 教 篠原満利恵 (機械・生体系部門) 採用 (大学院工学系研究科特任助教から)

助 教 成田 陽一 (電子計算機室サイバーセキュリティ・フォレンジック分野) 採用 (警察庁情報通信局情報技術解析課警察庁技官から)

II. 機構・職員・決算・委員会等

特任教授 平岡 敏洋 採用（名古屋大学未来社会創造機構モビリティ社会研究所特任准教授から）
特任准教授 吉兼 隆生 任命（特任講師から）
特任助教 HWANG JOON HO 採用

R1.7.16

助 教 西山 勇毅（情報・エレクトロニクス系部門）採用

R1.7.31

特任准教授（特定短時間）尾寄 優美 辞職

R1.8.1

教 授 柳本 潤（機械・生体系部門）兼務（大学院工学系研究科教授から）

R1.8.31

助 教 小宮山純平 辞職

R1.9.1

准 教 授 南 豪（物質・環境系部門）昇任（物質・環境系部門講師から）
助 教 張 奕勁（基礎系部門）採用
特任教授 甲斐知恵子 採用（特任研究員（特定短時間）から）
特任准教授 LELEU TIMOTHEE GUILLAUME 任命（特任助教から）

R1.9.30

特任講師 樋口 啓太 辞職
特任助教 森野 佳生 辞職
客員教授 山本 量一 委嘱終了

R1.10.1

特任助教 李 僑 任命（特任研究員から）
客員教授 谷口 尚（高次協調モデリング部門）委嘱 称号付与

R1.11.1

特任教授 野城 智也（デジタルスマートシティイニシアティブ社会連携研究部門）兼務（人間・社会系部門教授から）
特任教授 腰原 幹雄（デジタルスマートシティイニシアティブ社会連携研究部門）兼務（人間・社会系部門教授から）
特任准教授 関本 義秀（デジタルスマートシティイニシアティブ社会連携研究部門）兼務（人間・社会系部門准教授から）

R1.12.1

特任教授 今井公太郎（アジア都市 TOD 寄付研究部門）兼務（人間・社会系部門教授から）

R2.1.16

特任准教授 GARI DA SILVA FONSECA JUNIOR JOAO 任命（特任助教から）
特任講師 龍野 道宏 任命（特任助教から）

R2.2.29

助 教 森田 直樹 辞職
助 教 梶田 真司 辞職

特任助教 李 宰河 辞職（基礎系部門助教へ）
 特任助教 久保 淳 辞職（基礎系部門助教へ）
 特任助教 新田 友子 辞職（人間・社会系部門助教へ）

R2.3.1

助 教 李 宰河（基礎系部門）採用（特任助教から）
 助 教 久保 淳（基礎系部門）採用（特任助教から）
 助 教 新田 友子（人間・社会系部門）採用（特任助教から）

R2.3.31

教 授 田中 肇 定年退職
 教 授 合原 一幸 定年退職（東京大学総長室特別教授室・特別教授（東京大学国際高等研究所ニューロイ
 ンテリジェンス国際研究機構 副機構長）へ）
 教 授 村松 伸 定年退職
 助 教 斎藤 敏夫 定年退職
 教 授 光田 好孝 早期退職
 助 教 小倉 正平 辞職
 助 教 貝塚 勉 辞職
 助 教 赤川 賢吾 辞職
 助 教 趙 齐 辞職
 特任教授（特定短時間） 中村 崇 任期満了
 特任准教授 近江 崇宏 任期満了
 特任講師 呉 奇 任期満了（特任講師（特定短時間）へ）
 特任講師 馬郡 文平 任期満了（特任准教授（特定短時間）へ）
 特任助教 小林 美加 任期満了（大学院工学系研究科学術支援専門職員へ）
 特任助教 松田 匠未 任期満了
 特任助教 安田 裕之 任期満了（大学院法学政治学研究科助教へ）
 特任助教 崔 通 任期満了
 特任助教 MISRA PRAKHAR 任期満了
 特任助教 青木 佳子 任期満了（人間・社会系部門助教へ）
 特任助教（特定短時間） 梅本 和俊 任期満了（情報・エレクトロニクス系部門助教へ）
 特任助教（特定短時間） 岡本 泰英 任期満了

C. 名誉教授（令和 2. 4. 1 現在）

| | | | | | | |
|-------|-------|-------|-------|-------|-------------------|-------|
| 齋藤 成文 | 三木五三郎 | 石井 聖光 | 尾上 守夫 | 辻 泰 | 妹尾 学 | 濱崎 襄二 |
| 佐藤 壽芳 | 安田 靖彦 | 岡田 恒男 | 高羽 禎雄 | 木村 好次 | 高梨 晃一 | 原 広司 |
| 大野 進一 | 中川 威雄 | 瓜生 敏之 | 片山 恒雄 | 村井 俊治 | 原島 文雄 | 鈴木 基之 |
| 木内 学 | 二瓶 好正 | 生駒 俊明 | 村上 周三 | 小林 敏雄 | 吉識 晴夫 | 虫明 功臣 |
| 林 宏爾 | 須藤 研 | 橘 秀樹 | 安井 至 | 今井 秀樹 | 増沢 隆久 | 高木堅志郎 |
| 榊 裕之 | 坂内 正夫 | 魚本 健人 | 安岡 善文 | 藤田 隆史 | 七尾 進 | 山本 良一 |
| 藤森 照信 | 岡野 達雄 | 黒田 和男 | 渡辺 正 | 西尾 茂文 | 浦 環 | 木下 健 |
| 石井 勝 | 荒木 孝二 | 藤井 明 | 小長井一男 | 谷 泰弘 | 沢田 治雄 | 池内 克史 |
| 桑原 雅夫 | 帯川 利之 | 都井 裕 | 前田 正史 | 荒川 泰彦 | 藤田 博之 | 加藤 信介 |
| 横井 秀俊 | 桜井 貴康 | 浅田 昭 | 迫田 章義 | 堤 敦司 | Collard Dominique | |

II. 機構・職員・決算・委員会等

3. その他構成員（研究員・大学院学生・受託研究員・研究生等）

A. 平成31・令和元年度における在籍者数

| 研究顧問 | 研究担当 | リサーチフェロー | 協力研究員 | シニア協力員 | 国際研究員 | 国際協力研究員 | 博士研究員 | 東京大学特別研究員 | 修士研究員 | 大学院学生修士課程 | 大学院学生博士課程 | 大学院外国人研究生 | 受託研究員 | 研究生 |
|------|------|----------|-------|--------|-------|---------|-------|-----------|-------|-----------|-----------|-----------|-------|-----|
| 52 | 32 | 366 | 208 | 36 | 15 | 15 | 14 | 27 | 15 | 579 | 276 | 29 | 9 | 12 |

B. 名簿

| | | | | | |
|----------|----------------------------|--------------------------|-------|------------|----------------------------------|
| 研究顧問 | PETROSKY, Tomio Yamakoshi | 宮下 精二 | 大木 裕史 | 土井 正男 | 熊谷 則道 |
| | 川合 眞紀 | 都築 浩一 | 有信 睦弘 | 内田 裕之 | 竹内 一貴 |
| | 金子 祥三 | 長江 昭充 | 浅野 浩二 | 五十嵐一弘 | 遠藤 真 |
| | 久村 春芳 | 塚本 修 | 寺井 元昭 | 留岡 正男 | 中野 史郎 |
| | 松岡 俊宏 | 内田 澄生 | 浦嶋 将年 | 菅野 智子 | 西尾 茂文 |
| | 有馬 俊朗 | 堀江 健志 | 秋田 調 | 平野 正樹 | 八木 康史 |
| | 田中 俊昭 | 藤本 秀雄 | 井上 俊輔 | 鈴木 教洋 | 望月 康則 |
| | 土田 直行 | 中田 弘章 | 名井 肇 | 辰巳 敬 | 岸本 康夫 |
| | 山地 憲治 | 宿谷 昌則 | 林 秀美 | 札野 順 | |
| 研究担当 | 小森 文夫 | 松崎 浩之 | 高橋 浩之 | 鈴木 英之 | 早稲田卓爾 |
| | 大江 和彦 | 染谷 隆夫 | 池田 誠 | 稲葉 寿 | 太田 邦史 |
| | 岡田 真人 | 駒木 文保 | 佐倉 統 | 田中 剛平 | 松尾 宇泰 |
| | 相田 仁 | 高木 信一 | 荒井 俊人 | 星野 岳穂 | 森田 一樹 |
| | 江島 広貴 | 渡部 哲史 | 古関 潤一 | 今須 良一 | 岩崎 晃 |
| | 小淵 祐介 | 隈 研吾 | | | |
| リサーチフェロー | 荒畑恵美子 | 今村 卓史 | 内山智香子 | 大槻 東巳 | ORDONEZ, Gonzalo |
| | 御領 潤 | GIANFREDA, Mariagiovanna | 白崎 良演 | 長尾 吉郎 | 中村 統太 |
| | 中村 浩章 | 中村 正明 | 西野 晃徳 | 長谷川靖洋 | 宇都宮登雄 |
| | 椎原 良典 | 半谷 禎彦 | 山本 量一 | 石井 勝弘 | 伊藤 雅英 |
| | 尾松 孝茂 | 国米 祐司 | 佐藤 琢哉 | 竹中 修二 | 花山 良平 |
| | 堀米 秀嘉 | 的場 修 | 水田 正宏 | 山本 陽史 | 吉田三環子 |
| | 藤野 茂 | 細田真妃子 | 松岡 辰郎 | 山本 健 | 池田 隆明 |
| | 三神 厚 | 柳浦 良行 | 真田 靖士 | 星 裕介 | 荒木 武昭 |
| | 高木 晋作 | 福田 順一 | 宮崎 州正 | RUSSO John | LEOCMACH Mathieu Lam Son Olivier |
| | ROYALL Christopher Patrick | 岡本 正芳 | 工藤 昭彦 | 中西 寛 | 松本 益明 |
| | 目良 裕 | 上田 祐樹 | 鈴木 康方 | 飯田 明由 | 横山 博史 |
| | 山田 和豊 | 大野 隆央 | 奈良 純 | 福澤 薫 | 黒瀬 良一 |
| | 田中 成典 | 農沢 隆秀 | 望月 祐志 | 河合 宗司 | 下山 幸治 |
| | 吉田 一郎 | 丸岡 豊 | 尹 虎珠 | 米田 美佐子 | 田村 隆 |
| | 矢城陽一朗 | 菅蔗 寂樹 | 原 祥太郎 | 安齋 正博 | 大石 久己 |
| | 古賀 誉章 | 椎葉 太一 | 小竹 元基 | 杉町 敏之 | 杉山 博之 |
| | | | | | 高橋 良至 |

| | | | | | | | | | | | |
|---------------------------------|-----|-----------|-----|---------------------|------------------|--------------------------|-----|-------------------|-------|----------------------|-----|
| 竹原昭一郎 | 曄道 | 佳明 | 中代 | 重幸 | 西田 | 泰 | 蒔苗 | 耕司 | 道辻 | 洋平 | |
| 藪野 | 浩司 | 山崎 | 徹 | 山邊 | 茂之 | 鈴木 | 高宏 | 堤 | 純一郎 | 長谷川史彦 | |
| 山邊 | 昭則 | 畝村 | 毅 | 庄島 | 正明 | 高木 | 清 | 坪倉 | 誠 | 早川 | 基治 |
| 向井 | 信彦 | 森西 | 洋平 | 山田 | 茂樹 | 山本 | 創太 | Dominique COLLARD | | | |
| LARTIGAU, Eric-Félix | | | | 李 | 昇勇 | 加藤 | 真平 | 鄭 | 仁成 | 藤本 | 博志 |
| Matthew Cartmell | | | | 宮本 | 岳史 | 柿内 | 利文 | 周 | 文軍 | 柳原 | 聖 |
| 岡村 | 慶 | 木村 | 啓志 | 許 | 正憲 | 下島 | 公紀 | 高松 | 敦子 | 長沼 | 毅 |
| 野島 | 高彦 | 火原 | 彰秀 | 富士原 | 民雄 | 村田 | 智 | 山本 | 貴富喜 | 吉田 | 尊雄 |
| RONDELEZ Yannick | | | | 宇高 | 義郎 | 金野 | 祥久 | 柳田 | 明 | 居駒 | 知樹 |
| 惠藤 | 浩朗 | 砂原 | 俊之 | 二瓶 | 泰範 | 伊藤 | 正彦 | 小口 | 正人 | 舘村 | 純一 |
| 平野 | 聡 | 八尋 | 俊英 | 平田 | 孝道 | 浅井 | 哲也 | 井村 | 順一 | 上田 | 哲史 |
| 小室 | 元政 | 鈴木 | 秀幸 | 銅谷 | 賢治 | 堀尾 | 喜彦 | 森江 | 隆 | 森野 | 佳生 |
| 山口 | 陽子 | 吉永 | 哲哉 | 岡部 | 孝弘 | 木谷クリス 眞実 | | | 小池 | 英樹 | |
| 杉本 | 晃宏 | 松尾 | 眞一郎 | MIHALJEVIC Miodrag | | | 木本 | 伊彦 | 三好 | 匠 | |
| 小野 | 新平 | 齋藤 | 宏文 | 佐々木 | 成朗 | 橋口 | 原 | 鵜沼 | 毅也 | | |
| BASTARD, Gerald Andre Maurice | | | | 大村 | 一郎 | 齋藤 | 涉 | 篠原 | 尋史 | | |
| 陳 | 杰智 | 西澤 | 伸一 | 宇尾 | 基弘 | 増野 | 敦信 | 愛知 | 太郎 | 安達 | 毅 |
| 奥村 | 圭二 | 香川 | 豊 | 加藤 | 秀和 | 川本 | 克也 | 姜 | 正信 | Geir Martin Haarberg | |
| 小池 | 麻里 | 小山 | 和也 | 朱 | 鴻民 (ZHU Hongmin) | 竹田 | 修 | 武部 | 博倫 | | |
| 谷ノ内 | 勇樹 | 西 | 剛史 | 林 | 明夫 | 日野 | 順三 | 別所 | 昌彦 | 吉村 | 泰徳 |
| Leandro Andres Voisin Aravena | | | | 清野 | 秀岳 | 植田 | 滋 | 佐藤 | 光彦 | 助永 | 壮平 |
| 永井 | 崇 | 石井 | 洋一 | 志賀 | 元紀 | 田中 | 庸裕 | 前田 | 就彦 | 久保 | 由治 |
| LECLERC ERIC Paul Louis Robert | | | | 菅野 | 憲一 | 水野 | 眞盛 | 宮川 | 淳 | | |
| 佐々木 | 秀顕 | 坂本 | 哲夫 | 重光 | 保博 | Anura Srikantha HERATH | | 鼎 | 信次郎 | | |
| 瀬戸 | 心太 | 大楽 | 浩司 | 仲江 | 川敏之 | 花崎 | 直太 | 山田 | 朋人 | 楊 | 大文 |
| 池上 | 貴志 | 加藤 | 丈佳 | 黒沢 | 厚志 | 近藤 | 道雄 | 末広 | 茂 | 吉村 | 正昭 |
| 江田 | 敏男 | 中村 | 仁 | 吉川 | 忠寛 | 藤原 | 直哉 | 安 | 台浩 | 上田 | 洋 |
| 岡崎 | 慎一郎 | 小田部 | 裕一 | 蔵重 | 勲 | 小出 | 貴夫 | 白旗 | 弘実 | 杉橋 | 直行 |
| 半井 | 健一郎 | 松田 | 芳範 | 松本 | 利美 | 吉田 | 亮 | 林 | 志海 | 浅野 | 浩志 |
| 山本 | 博巳 | 大風 | 翼 | 宮下 | 千花 | 藤原 | 大 | 李 | 東勲 | 伊藤 | 香織 |
| 大河内 | 学 | 狩野 | 朋子 | 胡 | 昂 | 郷田 | 桃代 | 新海 | 俊一 | 黄 | 琬雯 |
| 山家 | 京子 | 上野 | 佳奈子 | 佐藤 | 史明 | 千住 | 真理子 | 矢野 | 博夫 | 横山 | 栄 |
| 平林 | 由希子 | 秋田 | 大輔 | 石村 | 康生 | 伊藤 | 拓海 | 大崎 | 純 | 小川 | 知一 |
| 萩 | 芳郎 | 小澤 | 雄樹 | 熊谷 | 知彦 | 上土井 | 大助 | 竹内 | 徹 | 豊川 | 斎嚇 |
| 浜田 | 英明 | 宮坂 | 明宏 | 山下 | 哲郎 | 吉中 | 進 | 渡邊 | 力夫 | 阿部 | 健一 |
| 奥富 | 利幸 | 国広ジョージ 健彦 | | | | | | ジラルテッリ | 青木美由紀 | Don Hoon CHOI | |
| 西澤 | 泰彦 | 深見 | 奈緒子 | 李 | 江 | 飯塚 | 悟 | 伊香 | 賀俊治 | 金 | 泰延 |
| Christine Susan Betham Grimmond | | | | 小 | 金井 | 眞 | 蔡 | 耀賢 | 佐古 | 井智紀 | |
| 朱 | 晟偉 | 白石 | 靖幸 | 関根 | 賢太郎 | 宋 | 斗三 | 田辺 | 新一 | 近本 | 智行 |
| 張 | 偉栄 | 陳 | 宏 | 長野 | 克則 | 南 | 有鎮 | 林 | 立也 | 速水 | 洋 |
| 樋山 | 恭助 | 黄 | 錫鎬 | 持田 | 灯 | 柳 | 宇 | 吉田 | 伸治 | RIJAL, Hom Bahadur | |
| Ruchi Choudhary | | | | 糸久 | 正人 | 井料 | 美帆 | Edward CHUNG | | 小根 | 山裕之 |
| 田中 | 伸治 | 堀口 | 良太 | 牧野 | 浩志 | 吉井 | 稔雄 | 和田 | 健太郎 | 割田 | 博 |
| 朝倉 | 康夫 | 中村 | 英樹 | 市井 | 和仁 | 高木 | 方隆 | 徳永 | 光晴 | 巴干 | 哈斯 |
| 大原 | 美保 | 鈴木 | 猛康 | 田村 | 秀夫 | 福和 | 伸夫 | 松岡 | 昌志 | 村尾 | 修 |
| 横矢 | 真理 | 天野 | 玲子 | Ansary Mehedi Ahmed | | | 遠藤 | 貴宏 | 加藤 | 絵万 | |
| 加藤 | 佳孝 | 黄 | 弘 | 須崎 | 純一 | タンキャンフイ (Tan Kiang Hwee) | | | | | |
| 土橋 | 浩 | 横田 | 弘 | 翁 | 佳樑 | 尾崎 | 立子 | 蟹澤 | 宏剛 | 信太 | 洋行 |
| 下島 | 健彦 | 角田 | 朋哉 | 徳永 | 哲 | 長谷川 | 貴彦 | 菱田 | 公一 | 福田 | 展淳 |

II. 機構・職員・決算・委員会等

楊 詩弘 吉田 敏

| | | | | | |
|-------|-----------------------------------|----------------|----------------|------------------|--------|
| 協力研究員 | 北出 修大 | 櫻井 敦教 | 小布施秀明 | GARMON, Savannah | 桑原 知剛 |
| | 田島 裕康 | 富田 陽子 | 橋本 一成 | 鳥取潤一郎 | 肖 英紀 |
| | 浅井 竜也 | 荒井 俊人 | 岩下 靖孝 | 小西 隆士 | 下川 直史 |
| | 西田 玲子 | 村田憲一郎 | 柳島 大輝 | 植田 寛和 | 関場大一郎 |
| | 小島 淳一 | 高橋 朋子 | 中谷 武志 | 永橋 賢司 | 西田 祐也 |
| | 川鍋 友宏 | 山出 吉伸 | 西川 達雄 | 根間 裕史 | 志村 敬彬 |
| | 末弘 淳一 | 前田 英之 | 木暮 尊志 | 山内 友貴 | 安藝 雅彦 |
| | 小崎 美希 | 中川 智皓 | 林 隆三 | 山口 大助 | 本田 智久 |
| | 内藤 義之 | 平田 吉伸 | 伊藤 裕一 | 鳥井 亮 | 中島 卓司 |
| | 神谷 厚輝 | 瀧ノ上正浩 | 根岸みどり | 森 宣仁 | 吉田昭太郎 |
| | 中村 弘毅 | 金田 祥平 | Montagne Kevin | 岡本 強一 | 韓 佳琳 |
| | 高橋 駿 | 大塚 真吾 | 奥野 晃裕 | 満武 巨裕 | 山口 実靖 |
| | 粟野 皓光 | 安東 弘泰 | 伊藤 大輔 | 伊藤 佳卓 | 井上 正樹 |
| | 香取 勇一 | 澤井 賢一 | 島田 尚 | 城 真範 | 鈴木 大慈 |
| | 田向 権 | 中岡 慎治 | 長谷川幹雄 | 平田 祥人 | 藤原寛太郎 |
| | 樋口 啓太 | 吉田 宜史 | 米谷 竜 | 合原 一究 | 江島 啓介 |
| | 角田 大輔 | 岩井 将行 | 小林 博樹 | 小川 雅也 | 佐藤 啓宏 |
| | 石田 忠 | 角嶋 邦之 | 久米村百子 | 関屋 英彦 | 永井 萌土 |
| | 三田 信 | 山田 駿介 | 山根 大輔 | 横川 隆司 | 酒瀬川洋平 |
| | 島田 洋蔵 | JUNG, Minkyung | | 鈴木 達夫 | 関根 徳彦 |
| | 西澤 真一 | 宮地 幸祐 | 絹村 剛士 | 佐藤 隆昭 | 塩谷 俊人 |
| | 八木 良平 | 吉村 彰大 | 澤井 理 | 上田 駿 | 川西 咲子 |
| | 中村 優希 | 内部 錦 | 土屋 和彦 | 南木 創 | 富安文武乃進 |
| | SALEM IBRAHIM SALEM MOHAMED SALEM | | | LIANG ZILU | |
| | 越田 智喜 | 小森 大輔 | 田中 幸夫 | 手計 太一 | 中村晋一郎 |
| | 村上 道夫 | 横尾 善之 | 植田 譲 | 大関 崇 | 近藤 康彦 |
| | Bhattacharya Yasmin | | 足立龍太郎 | 金杉 洋 | 柴田 重臣 |
| | Noam David | 長谷川瑤子 | 福田 達也 | 前田 紘弥 | 三好 邦彦 |
| | 王 海龍 | 佐藤 弘美 | 鍛 佳代子 | 櫻井 雄大 | 宮崎 慎也 |
| | 小林 知尋 | 辻村 壮平 | 横田 考俊 | 神本 豊秋 | 吉田周一郎 |
| | 大田 省一 | 谷川 竜一 | 津村 泰範 | 長尾 亜子 | 中山 利恵 |
| | 三村 豊 | 森 宏一郎 | 池田伸太郎 | 永野 秀明 | 坂井 康一 |
| | 赤塚 慎 | 大吉 慶 | 関山 絢子 | 林 大輔 | 市野 美香 |
| | 魏 忠旺 | 佐藤 雄亮 | 鳩野美佐子 | 山本 晃輔 | 宗政 由桐 |
| | 秦 康範 | 蛭間 芳樹 | 三浦 伸也 | 小笠原正豊 | 中村 裕幸 |
| | 廖 昱嘉 | 内山 愉太 | 岡村健太郎 | 西村 武司 | |

| | | | | | | |
|--------|---------|-------|-------|----------|-------|-------|
| シニア協力員 | 福島 瞳 | 梅垣 眞祐 | 遠藤 政男 | 小野 明 | 松田 浄史 | 芳賀 勇治 |
| | 川村 隆明 | 板倉 博 | 鈴木 常夫 | 香曾我部弘勝 | 早瀬 功 | 福島 敏彦 |
| | 横川 晴美 | 田島 洋 | 田淵 義彦 | 佐藤 昌之 | 田中 敏久 | 吉田 寛文 |
| | 黒崎 明 | 水上 洋一 | 長田 芳明 | 瓦谷ロバート孝一 | | 小高 俊彦 |
| | 長城 和一 | 小林 幹男 | 吉田 卓司 | 名西 徳之 | 赤井 誠 | 後藤 誠史 |
| | 渡辺 邦夫 | 大森 敏明 | 日野 俊之 | 新倉 聡 | 片岡 和人 | 小池 雅洋 |
| | リーブス加代子 | | | | | |

| | | | |
|-------|-------------------|------------------------------------|-----------------|
| 国際研究員 | GENOT, Anthony | LECLERC, Eric, Paul, Louis, Robert | VOLZ, Sebastian |
| | JALABERT, Laurent | BESCOND, Marc, Julien, Laurent | |

| | | | |
|-----------|------------------------------------|------------------------|--|
| | CLEMENT, Nicolas | NADER POUR, Hosein | LIU, Yujie |
| | BUILES JARAMILLO, Luis Alejandro | | LARRIEU, Guilhem |
| | SIM, Terence Mong Cheng | BANCAUD, Aurelian | LEVI, Timothee |
| | HWANG, Gilgueng | CHAMBON, Sylvain | |
| 国際協力研究員 | KONG, Lingxin (孔 令鑫) | LU, Ke (陸 可) | GHARECHAE, Ataollah |
| | ZHANG, Zhongwei (張 忠衛) | ZHOU, Jiajin | ZHAI, Hongzhou (翟 宏州) |
| | Nidhi | TAURAN, Yannick | XING, Xinming |
| | ESSAOUIBA, Amal | LIU, Xiaochen | LIU, Xin |
| | LAN, Haimao | JIANG, Yang | LIU, Lu (陸 路) |
| 東京大学特別研究員 | TANG, Chiu-Chun (唐 九君) | ABUILLAN, Wasim | DURAND, Brioux |
| | GLUCHKO, Sergei | 取出 欣也 | HARTER Andrew Kent |
| | WONG, Kelvin Ka Yin | BACCOUCHE, A.R. | FIJAN, Domagoj |
| | GLUCHKO, S. | 車 一宏 | 濱崎 拡 |
| | 佐津川功季 | HU, Jianhui | DIDIER Pierre |
| | WANG, Yi | 邱 琬婷 | BONFANTE, Gwenael |
| | CAUQUOIN, Alexandre Philippe | HU, Yuanchao | GUO Yangyu |
| | LI, Shuo | PELLET, Victor Mathieu | HARTER Andrew Kent |
| | 松浦 弘明 | 中倉 満帆 | 取出 欣也 |
| 博士研究員 | 小山 岳人 | 内海 信幸 | WANG, Li-Chen (王 力晨) |
| | WANG, Jue | 松本 倫実 | TANG, Chiu-Chun (唐 九君) |
| | 清原 慎 | GUO, Xiaojun | DIGALA MUDIYANSELAGE, Dayani Nadeesha Sanjeevani |
| | BACCOUCHE, Alexandre Raymond Maher | FIJAN, Domagoj | |
| 修士研究員 | 小林 典彰 | 久保 登 | EILER, Anne-Claire |
| | 穴水 宏明 | 五十嵐宇晴 | MENG, Qingji (孟 慶吉) |
| | DAVIES, Graham | | SHI, Donghui (石 東輝) |
| | FENG, Yuanchao | | HUANG, Yuhuan |
| | JIANG, Hao | | CAI, Longyi (蔡 龍毅) |
| | | | NACPIL, Edric John Cruz |
| | | | 成田 伊織 |
| | | | LI, Muxin (李 木馨) |

II. 機構・職員・決算・委員会等

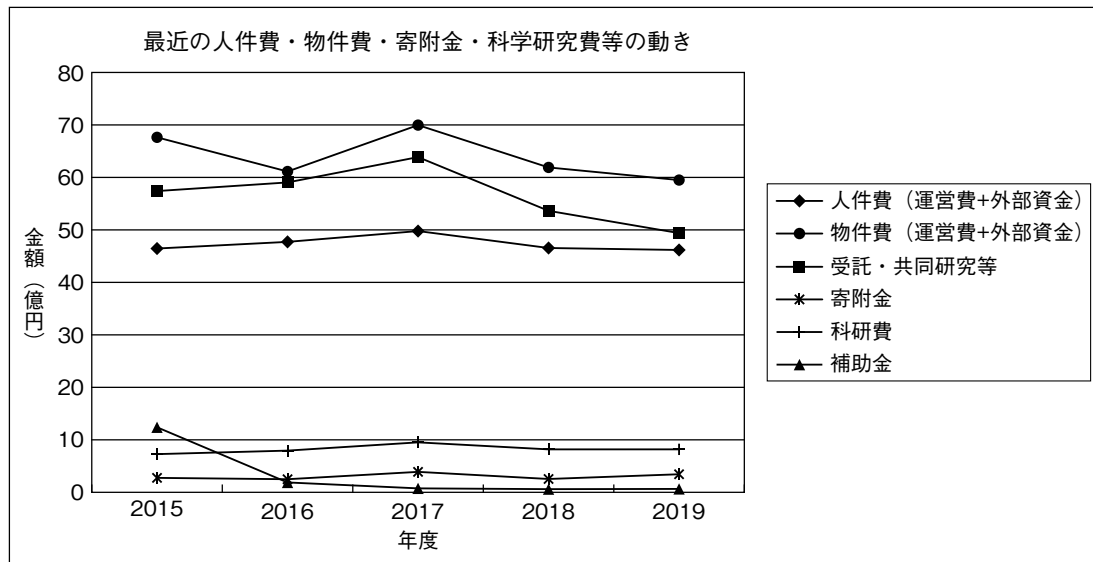
4. 決算

平成 31・令和元年度 決算額

| 項目 | 人件費 | 物件費 | 総額 |
|-------------|-----------|-----------|------------|
| 計 | 4,627,367 | 5,949,525 | 10,576,892 |
| 大学運営費等 | 3,082,206 | 1,328,701 | |
| 受託研究費・共同研究等 | 1,252,995 | 3,685,955 | |
| 寄附金 | 82,882 | 261,190 | |
| 科学研究費補助金 | 188,883 | 629,573 | |
| 補助金 | 20,401 | 44,106 | |

(単位：千円)

※千円以下は四捨五入



5. 教授総会・委員会等

A. 教授総会開催日程

4-24,5-15,6-19,7-17,9-18,10-16,11-20,12-18,1-15,2-19,3-18

B. 各種委員会開催日程

| | |
|-----------------------------|---|
| 所長補佐会 | 4-24,5-15,6-18,7-17,9-18,10-16,11-20,12-18,1-15,2-19,3-27 |
| 常務委員会 | 4-10,4-24,5-15,6-6,6-19,7-3,7-17,9-4,9-18,10-2,10-16,11-6,11-20,12-4, 12-18,1-15,2-5,2-19,3-4,3-18 |
| 企画運営室 | 4-8,5-13,6-11,7-9,9-9,10-9,11-8,11-18,12-16,1-14,2-10,3-10 |
| 特別研究審議委員会 | 4-24,6-26,7-2,11-27,12-13,2-12 |
| キャンパス公開実行委員会 | 4-16,9-11,1-21 |
| キャンパス・施設委員会 | なし |
| キャンパス・施設部会 | 5-14,6-14,7-11,9-17,10-18,11-18,12-16,1-20,2-20,3-16 |
| キャンパス構想専門部会 | なし |
| スペース管理専門部会 | 5-10,6-7,7-9,9-12,10-17,11-12,12-10,1-20,2-13,3-10 |
| クリーンルーム設備管理運営専門部会 | 5-16 |
| 実験施設運営管理専門部会 | 2-19,3-15 |
| 安全管理委員会 | 4-23,1-17 |
| 防災・安全部会 | 6-27,11-22,3-10 |
| 防災専門部会 | 6-12,10-9,11-22 |
| 環境安全管理専門部会 | なし |
| 環境安全管理室 | 4-16,5-21,6-17,7-18,8-8,9-12,10-10,11-14,12-19,1-23,2-20,3-19 |
| バイオサイエンス安全専門部会 | なし |
| 放射線安全専門部会 | 3-3 |
| 遺伝子組換え生物等安全委員会 | 8-2,9-6,10-17,11-12,12-11,1-22 |
| 動物実験委員会 | 6-3,7-4,9-10,10-7,10-17,11-12,1-22,2-13,2-19 |
| 研究用微生物委員会 | なし |
| ユーティリティー委員会 | 4-22,12-11,3-11 |
| 情報倫理審査会 | なし |
| 千葉実験所管理運営委員会 | 4-25,7-29,10-7,12-4,3-9 |
| 千葉実験所水槽設備管理専門部会 | なし |
| 千葉実験所振動台及び静的載荷装置等関連設備管理専門部会 | 9-30 |
| 千葉実験所次世代モビリティ研究設備管理専門部会 | 5-16,7-11,9-30,11-25,1-20,3-24 |
| 価値創造デザイン推進基盤運営会議 | 4-12,5-7,5-20,6-10,6-24,7-8,7-23,8-6,9-9,9-24,10-7,10-21,11-11,11-25,12-9, 12-23,1-9,1-29,2-10,2-21,3-10,3-25 |
| 情報委員会 | 3-9 |
| データベース部会 | 4-23,2-7 |
| 情報セキュリティ部会 | なし |
| 利益相反アドバイザー機関 | 5-27,9-24,1-28 |
| 知的財産室 | 4-8,4-12,4-22,4-24,5-15,5-27,5-31,6-13,6-18,6-20,7-5,7-9,7-16,7-23,7-25, 7-30,8-20,9-12,9-17,10-2,10-10,10-28,10-31,11-12,11-22,12-3,12-10,12-13, 12-25,1-20,1-22,1-27,1-28,2-7,2-10,2-13,2-19,2-27,3-3,3-10,3-16,3-26,3-31 |
| 厚生健康委員会 | 4-23,9-9,12-23,3-3 |
| 技術職員等研修委員会 | 3-10 |
| 予算委員会 | なし |
| 教育・学務委員会 | 3-9 |
| 技術部連絡会 | 7-4,12-25,3-25 |

II. 機構・職員等・予算・委員会等

| | |
|---------------|---|
| レビュー委員会 | 7-3,7-4,7-9,7-25,8-2,10-10,11-8,11-11,11-13 |
| レビュー制度委員会 | 5-16 |
| 70周年記念事業特別委員会 | 6-4,8-2,10-1,11-18 |
| 第三者評価特別委員会 | 5-20,7-10,10-8,12-26,3-27 |
| 第三者評価特別委員会 WG | 4-18,5-29,6-12,7-29,9-30,10-21,11-28,1-8,2-12,3-6 |