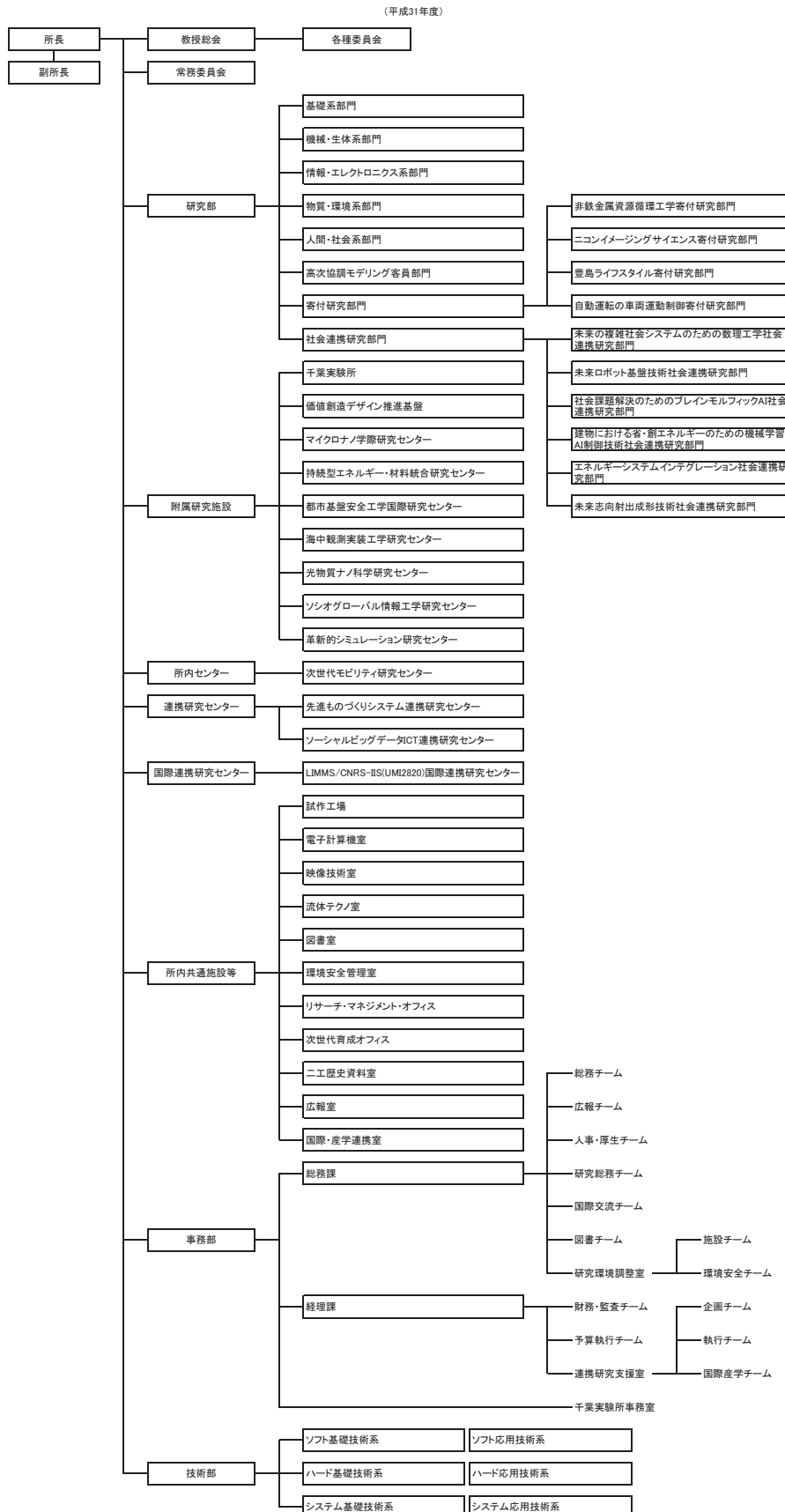


II. 機構・職員・決算・委員会等

1. 機構



2. 職員

A. 現員表 (平成 31. 4. 1 現在)

区分	研究系													事務系					技術系			合計			
	教授	客員教授	特任教授	准教授	特任准教授	講師	特任講師	兼務兼任教員	助教	特任助教	助手	特任研究員	学術支援専門職員	学術支援職員	計	事務職員	技術職員	再雇用教職員	特任専門職員	特任専門職員	計		技術職員	再雇用教職員	計
職員数	59	13	5	37	6	7	10	14	45	32	6	87	7	21	349	52	3	1	1	2	59	40	7	47	455

B. 職員名簿 (平成 31. 4. 1 現在)

教授・准教授・講師・助教・助手まで (講師以上は客員・特任を含む)

(兼務) は学内発令, (兼) は所内発令, (※) は発令のない者

所長 岸 利治

副所長 福谷 克之, 年吉 洋, 石井 和之

基礎系部門

教授

田中 肇 工博 ソフトマター物理学
 中埜 良昭 工博 耐震工学
 福谷 克之 理博 表面界面物性
 酒井 啓司 工博 ナノレオロジー工学
 半場 藤弘 理博 流体物理学
 町田 友樹 学博 低次元量子輸送現象
 羽田野直道 理博 量子熱・統計力学

特任教授

木村 光男 工博 水素脆性

准教授

ビルデ マーカス Ph.D 表面ナノ分子物性
 清田 隆 工博 地圏災害軽減工学
 芦原 聡 工博 超高速光学
 古川 亮 理博 複雑流体物理学
 ハイチク パヴェル 工博 グローバルイノベーション教育

特任講師

増渕 覚 工博 複合原子層物質科学
 守谷 頼 学博 二次元材料物性

助教

美谷周二朗 工博
 上村 祥史 工博
 横井 喜充 工博
 松川 和人 工博
 小倉 正平
 田中 嘉人 工博
 高江 恭平 理博

機械・生体系部門

教授

白杵 年 工博 先進機械加工学
 須田 義大 工博 制御動力学
 (兼務) 大島 まり 工博 数値流体力学
 (兼務) 藤井 輝夫 工博 応用マイクロ流体システム
 白樫 了 工博 相変化熱工学
 中野 公彦 工博 機械生体システム制御工学
 (兼務) 竹内 昌治 工博 バイオハイブリッドシステム
 岡部 洋二 工博 構造健全性診断学

客員教授

呉 光強 Ph.D 自動車シミュレーション工学
 横 徹雄 工博 自動車安全工学

特任教授

丸山 康樹 工博 海洋再生可能エネルギー
 橋本 彰 工博 エコロジー加工学
 興津 輝 医博 移植医療工学

准教授

土屋 健介 工博 応用微細加工学
 梶原 優介 工博 基盤生産加工学

II. 機構・職員・決算・委員会等

准教授

川越 至桜 理博 工学リテラシー
 松永 行子 工博 医用バイオ工学
 アズイッツ ムハンマド 工博 エネルギープロセス統合工学
 古島 剛 工博 変形加工学
 ソーントン プレア 工博 海洋知覚システム

特任准教授

福場 辰洋 工博 海洋複合計測システム

講師

金 秀炫 工博 バイオ医療マイクロシステム
 (兼務) 山川 雄司 情報理工学博 高速柔軟ロボティクス

特任講師

馬渡 正道 Ph.D 知的生産システム
 三浦 重徳 医博 微小生理応答システム

助教

高野 清 工博
 平野 敏行 工博
 小林 大 工博
 平沢 隆之 工博
 貝塚 勉 工博
 木村 文信 工博
 吉田 毅郎 環境学博
 齋藤 理 理博

助手

西村 勝彦 工修

情報・エレクトロニクス系部門

教授

合原 一幸 工博 生命情報システム
 平本 俊郎 工博 集積デバイスエンジニアリング
 (兼務) 瀬崎 薫 工博 マルチメディア通信システム
 松浦 幹太 工博 情報セキュリティ
 河野 崇 工博 神経模倣システム
 岩本 敏 工博 量子ナノフォトニクス

客員教授

陳 洛南 工博 数理システム生物学

准教授

(兼務) 根本 利弘 工博 地球観測データ工学
 大石 岳史 学際情報学博 時空間メディア工学
 小林 徹也 科博 定量生物学
 (兼務) 小林 正治 Ph.D 集積ナノエレクトロニクス
 ホームズ マーク ジェームズ 物理学博 量子材料・ナノ構造科学

助教

大塚由紀子 工博
 齋藤 敏夫 工博
 影澤 政隆 工博
 梶田 真司 情報理工学博
 畑 勝裕 工博

助手

西岡 政雄 工博
 更屋 拓哉 工修
 林 周志 政策・メディア修

物質・環境系部門

教授

(兼務) 尾張 真則 工博 マイクロ・ナノ材料分析学
 畑中 研一 工博 バイオマテリアル工学
 藤岡 洋 工博 光電子機能薄膜
 光田 好孝 工博 無機プラズマ合成
 工藤 一秋 工博 機能性分子合成
 石井 和之 理博 機能性錯体化学
 小倉 賢 工博 環境触媒・材料科学
 溝口 照康 工博 ナノ物質設計工学

准教授

北條 博彦 工博 分子集積体工学
 砂田 祐輔 理博 機能性金属クラスター科学
 池内与志穂 工博 分子細胞工学

特任准教授

小林 篤 工博 半導体デバイス低温育成プロセス

講師

徳本 有紀 科博 ナノ構造材料科学
 南 豪 工博 超分子材料デザイン

助教

務台 俊樹 工博
 粕谷 マリアカルメリタ 工博
 神子 公男 工博
 赤川 賢吾 工博
 西 弘泰 工博
 村田 慧 工博
 中川慎太郎 工博
 茂木 堯彦 工博

助教

大内 隆成 工博
上野 耕平 工博
柴田 基洋 工博

助手

渡辺 康裕 工修

人間・社会系部門

教授

野城 智也 工博 プロジェクト・マネジメント学
川口 健一 工博 空間構造工学
(兼務) 沖 大幹 工博 グローバル水文学
村松 伸 工博 都市遺産・資産開発学
岸 利治 工博 コンクリート機能・循環工学
大岡 龍三 工博 都市エネルギー工学
大口 敬 工博 交通制御工学
腰原 幹雄 工博 木質構造デザイン工学
坂本 慎一 工博 環境音響工学
竹内 渉 工博 環境・災害リモートセンシング

客員教授

天野 肇 工修 運転支援システム/交通情報システム
伊坪 徳宏 工博 環境解析学

特任教授

沖 一雄 都市・地域計画博 広域生態環境計測

准教授

芳村 圭 工博 同位体気象学
関本 義秀 工博 人間都市情報学
川添 善行 工博 建築設計学
山崎 大 工博 全球陸域水動態
鹿野島秀行 工修 交通政策論

特任准教授

金 炯俊 工博 グローバル水文学
木口 雅司 理博 モンスーン気候変動学

講師

林 憲吾 工博 都市居住空間史
酒井 雄也 工博 持続性建設材料工学
菊本 英紀 工博 複雑系環境制御工学

特任講師

吉兼 隆生 地理学・水文学博 領域地球システムモデリング
森下 有 学際情報学博 建築情報学
伊藤 昌毅 政策・メディア博 交通情報学
中楚 洋介 工博 生命基盤構造工学

助教

大坪 正英 Ph.D
樫山 武浩 情報学博
松本 直之 工博
日比野研志 理博
チョウ テンコウ 工博
趙 斉 工博
鎌田 知久 工博
崔 元準 工博
鳥海 梓 工博
新井 崇俊 工博

高次協調モデリング客員部門

客員教授

山本 量一 工博 ソフトマターモデリング

非鉄金属資源循環工学寄付研究部門

特任教授

(兼) 岡部 徹 工博 循環資源・材料プロセス工学
中村 崇 工博 金属資源循環システム
所 千晴 工博 環境資源処理工学

ニコンイメージングサイエンス寄付研究部門

特任教授

(兼) 志村 努 工博 応用非線形光学
菅谷 綾子 工博 産業光学

II. 機構・職員・決算・委員会等

豊島ライフスタイル寄付研究部門

特任教授

(兼) 野城 智也 工博 プロジェクト・マネジメント学
(兼) ベニントン マイルス デザイン修 デザイン先導イノベーション

特任准教授

戸矢理衣奈 学博 人文知の工学への展開
(兼) 尾崎 マリサ デザイン修 スペキュラティブ・デザイン

自動運転の車両運動制御寄付研究部門

特任教授

(兼) 須田 義大 工博 制御動力学

特任准教授

小野晋太郎 情報理工学博 機械情報モビリティ工学

未来の複雑社会システムのための数理工学社会連携研究部門

特任教授

(兼) 合原 一幸 工博 生命情報システム
(兼) 野城 智也 工博 プロジェクト・マネジメント学

特任准教授

近江 崇宏 理博 複雑データ解析

未来ロボット基盤技術社会連携研究部門

特任教授

(兼) 新野 俊樹 工博 付加製造科学
森 三樹 工博 未来ロボット実装技術

特任准教授

(兼) 大石 岳史 学際情報学博 時空間メディア工学

社会課題解決のためのブレインモルフィック AI 社会連携研究部門

特任教授

(兼) 合原 一幸 工博 生命情報システム
(兼) 河野 崇 工博 神経模倣システム

特任准教授

レヴィ ティモテ 電子工学博 ブレインモルフィック AI

建物における省・創エネルギーのための機械学習・AI 制御技術社会連携研究部門

特任教授

(兼) 野城 智也 工博 プロジェクト・マネジメント学
(兼) 大岡 龍三 工博 都市エネルギー工学

特任講師

馬郡 文平 工博 建築設備制御工学

エネルギーシステムインテグレーション社会連携研究部門

特任教授

(兼) 鹿園 直毅 工博 熱エネルギー工学
(兼) 大岡 龍三 工博 都市エネルギー工学
荻本 和彦 工博 エネルギーシステムインテグレーション
岩船由美子 工博 エネルギーデマンド工学

未来志向射出成形技術社会連携研究部門

特任准教授

(兼) 梶原 優介 工博 基盤生産加工学

千葉実験所

所長(教授)

(兼) 福谷 克之 理博

所長補佐(教授)

(兼) 北澤 大輔 工博

価値創造デザイン推進基盤

教授(基盤長)

(兼) 石井 和之 理博 機能性錯体化学

教授(副基盤長)

新野 俊樹 工博 付加製造科学

教授

(兼務) 山中 俊治 デザイン・エンジニアリング
 今井公太郎 工博 空間システム工学
 ペニントン マイルス デザイン修 デザイン先導イノベーション
 (※) 野城 智也 工博 プロジェクト・マネジメント学
 (※) 吉川 暢宏 工博 マルチスケール固体力学
 (※) 藤井 輝夫 工博 応用マイクロ流体システム
 (※) 佐藤 洋一 Ph.D 視覚メディア工学
 (※) 小倉 賢 工博 環境触媒・材料科学

准教授

本間健太郎 工博 空間デザイン数理
 (※) 芦原 聡 工博 超高速光学
 (※) 長谷川洋介 工博 界面輸送工学
 (※) 本間 裕大 工博 都市環境数理工学

特任准教授

尾崎 マリサ デザイン修 スペキュラティブ・デザイン

特任講師

(※) 森下 有 学際情報学博 建築情報学

附属マイクロナノ学際研究センター

教授 (センター長)

高橋 琢二 工博 ナノ・エレクトロニクス

教授 (副センター長)

年吉 洋 工博 マイクロマシンシステム工学

教授

川勝 英樹 工博 応用科学機器学
 金 範峻 工博 マイクロ要素構成学
 高宮 真 工博 集積パワーマネジメント

教授

(※) 溝口 照康 工博 ナノ物質設計工学

准教授

(兼務) テイクシエー三田 アニエス Ph.D 集積マイクロメカトロニクス
 野村 政宏 工博 量子融合エレクトロニクス

助手

安宅 学 工博

附属持続型エネルギー・材料統合研究センター

教授 (センター長)

岡部 徹 工博 循環資源・材料プロセス工学

教授 (副センター長)

吉江 尚子 工博 環境高分子材料学

教授

井上 博之 工博 非晶質材料設計
 枝川 圭一 工博 材料強度物性
 鹿園 直毅 工博 熱エネルギー工学

客員教授

大和田秀二 工博 資源分離・リサイクル工学
 山口 勉功 工博 金属製錬・循環工学
 柴山 敦 工博 資源処理工学

准教授

吉川 健 工博 持続性高温材料プロセス
 八木 俊介 工博 エネルギー貯蔵材料工学

附属都市基盤安全工学国際研究センター

教授 (センター長)

(兼務) 目黒 公郎 工博 都市震災軽減工学

教授 (副センター長)

桑野 玲子 工博 地盤機能保全工学

教授

加藤 孝明 工博 地域安全システム学
 (※) 腰原 幹雄 工博 木質構造デザイン工学
 (※) 竹内 渉 工博 環境・災害リモートセンシング

客員教授

伊藤 哲朗 危機管理学

准教授

長井 宏平 工博 成熟社会インフラ学
 本間 裕大 工博 都市環境数理工学
 (兼務) 沼田 宗純 工博 防災プロセス工学
 水谷 司 工博 リアルタイム空間解析工学

附属海中観測実装工学研究センター

教授 (センター長)

林 昌奎 工博 海洋環境工学

教授 (副センター長)

北澤 大輔 工博 海洋生態系工学

客員教授

川口 勝義 理博 総合海底観測工学

准教授

巻 俊宏 工博 海中プラットフォームシステム学
 (※) ソーントン プレア 工博 海洋知覚システム
 (※) 長谷川洋介 工博 界面輸送工学

講師

横田 裕輔 理博 海中・海底情報システム学

II. 機構・職員・決算・委員会等

附属光物質ナノ科学研究センター

教授 (センター長)
志村 努 工博 応用非線形光学

教授 (副センター長)
平川 一彦 工博 量子半導体エレクトロニクス

教授
立間 徹 工博 高機能電気化学デバイス

(※) 佐藤 文俊 理博 計算生体分子科学

(※) 石井 和之 理博 機能性錯体化学

(※) 町田 友樹 学博 低次元量子輸送現象

教授
(※) 岩本 敏 工博 量子ナノフォトニクス

客員教授
寒川 哲臣 機能ナノデバイス

附属ソシオグローバル情報工学研究センター

教授 (センター長)
佐藤 洋一 Ph.D 視覚メディア工学

教授 (副センター長)
豊田 正史 理博 インタラクティブデータ解析

教授
喜連川 優 工博 データベース工学

(※) 松浦 幹太 工博 情報セキュリティ

(※) 瀬崎 薫 工博 マルチメディア通信システム

准教授
(兼務) 上條 俊介 工博 応用マルチメディア情報媒介システム処理

合田 和生 情報理工学博 データプラットフォーム工学

吉永 直樹 情報理工学博 適応的言語処理

杉浦 慎哉 Ph.D ワイヤレス通信ネットワーク

菅野 裕介 情報理工学博 インタラクティブ視覚知能

特任講師
樋口 啓太 学際情報学博 協調的知能インタラクション

助教
小宮山純平 情報理工学博
松井 勇佑 情報理工学博

附属革新的シミュレーション研究センター

教授 (センター長)
加藤 千幸 工博 熱流体システム制御工学

教授 (副センター長)
吉川 暢宏 工博 マルチスケール固体力学

教授
佐藤 文俊 理博 計算生体分子科学

(※) 半場 藤弘 理博 流体物理学

(※) 大島 まり 工博 数値流体力学

(※) 溝口 照康 工博 ナノ物質設計工学

(※) 大岡 龍三 工博 都市エネルギー工学

客員教授
小野 謙二 工博 大規模計算機工学

准教授
梅野 宜崇 工博 ナノ構造強度物性学
長谷川洋介 工博 界面輸送工学

(※) 長井 宏平 工博 成熟社会インフラ学

助教
森田 直樹 環境学博

次世代モビリティ研究センター

教授 (センター長)
(※) 大口 敬 工博 交通制御工学

教授 (副センター長)
(※) 中野 公彦 工博 機械生体システム制御工学

教授
(※) 志村 努 工博 応用非線形光学

(※) 吉川 暢宏 工博 マルチスケール固体力学

(※) 須田 義大 工博 制御動力学

教授
(※) 豊田 正史 理博 インタラクティブデータ解析

(※) 小倉 賢 工博 環境触媒・材料科学

(※) 坂本 慎一 工博 環境音響工学

客員教授
(※) 楨 徹雄 工博 自動車安全工学

(※) 天野 肇 工修 運転支援システム/交通情報システム

准教授

- (※) 上條 俊介 工博 応用マルチメディア情報媒介システム処理
- (※) 杉浦 慎哉 Ph.D ワイヤレス通信ネットワーク
- (※) 鹿野島秀行 工修 交通政策論
- (※) 本間 裕大 工博 都市環境数理工学

特任准教授

- (※) 小野晋太郎 情報理工学博 機械情報モビリティ工学
講師
- (※) 山川 雄司 情報理工学博 高速柔軟ロボティクス
特任講師
- (※) 伊藤 昌毅 政策・メディア博 交通情報学

先進ものづくりシステム連携研究センター

教授 (センター長)

- (※) 臼杵 年 工博 先進機械加工学

教授

- (※) 岡部 徹 工博 循環資源・材料プロセス工学
- (※) 岡部 洋二 工博 構造健全性診断学

特任教授

- (※) 橋本 彰 工博 エコロジー加工学

准教授

- (※) 土屋 健介 工博 応用微細加工学

特任講師

- (※) 馬渡 正道 Ph.D 知的生産システム

ソーシャルビッグデータ ICT 連携研究センター

教授 (センター長)

- (※) 佐藤 洋一 Ph.D 視覚メディア工学

教授

- (※) 喜連川 優 工博 データベース工学
- (※) 松浦 幹太 工博 情報セキュリティ
- (※) 豊田 正史 理博 インタラクティブデータ解析

准教授

- (※) 吉永 直樹 情報理工学博 適応的言語処理

LIMMS/CNRS-IIS (UMI2820) 国際連携研究センター

教授 (センター長)

- (※) 金 範峻 工博 マイクロ要素構成学

教授

- (※) 平川 一彦 工博 量子半導体エレクトロニクス
- (※) 川勝 英樹 工博 応用科学機器学
- (※) 藤井 輝夫 工博 応用マイクロ流体システム
- (※) 年吉 洋 工博 マイクロマシンシステム工学
- (※) 竹内 昌治 工博 バイオハイブリッドシステム
- (※) 高橋 琢二 工博 ナノ・エレクトロニクス
- (※) 河野 崇 工博 神経模倣システム

准教授

- (※) テイクシエ-三田 アニエス Ph.D 集積マイクロメカトロニクス

- (※) 野村 政宏 工博 量子融合エレクトロニクス

- (※) 池内与志穂 工博 分子細胞工学

- (※) 松永 行子 工博 医用バイオ工学

講師

- (※) 南 豪 工博 超分子材料デザイン

試作工場

工場長 (教授)

- (※) 鹿園 直毅 工博

電子計算機室

室長 (教授)

- (※) 松浦 幹太 工博

助教

- 山本 成一 情報理工学博

助手

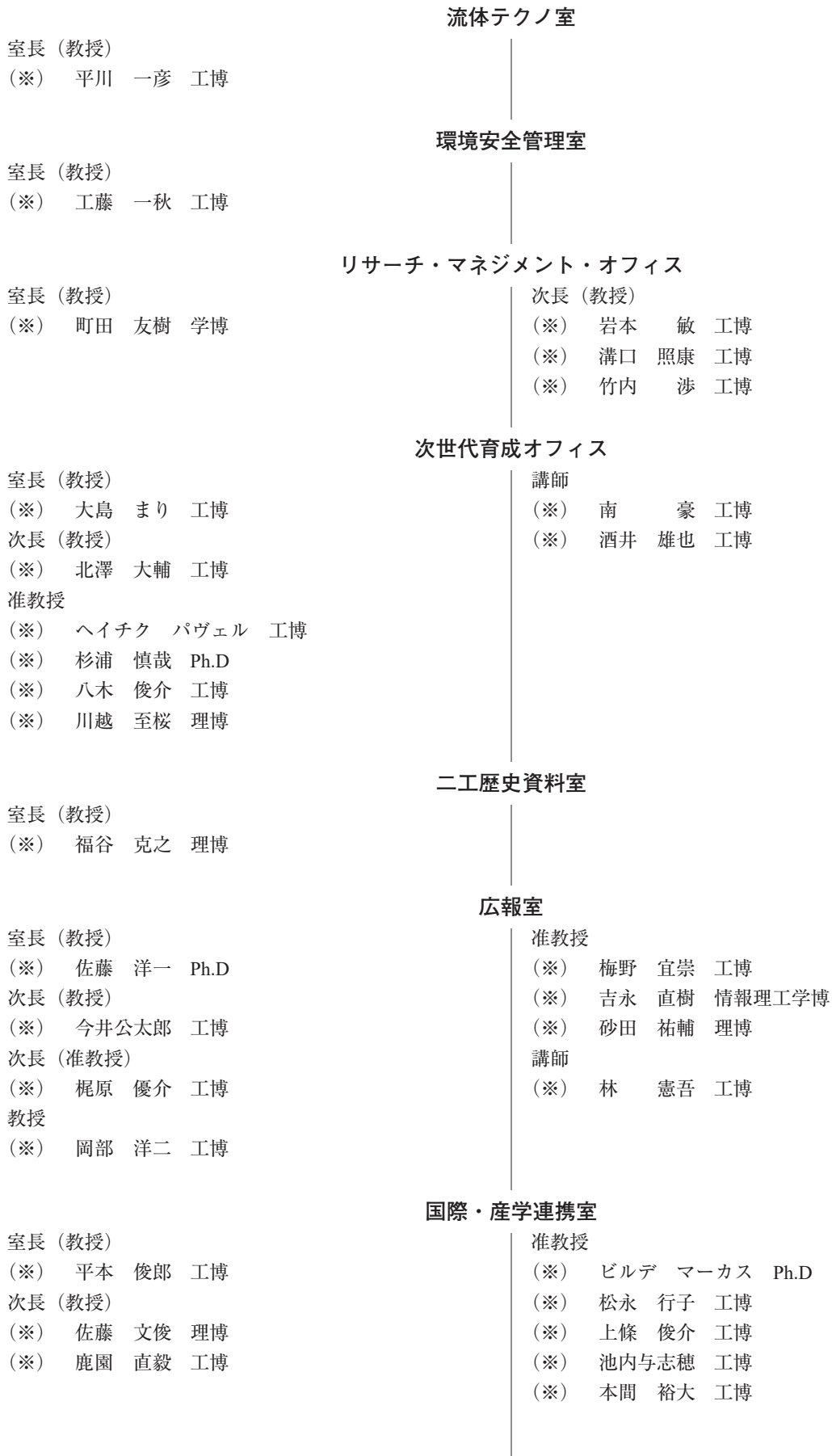
- (※) 林 周志 政策・メディア修

映像技術室

室長 (教授)

- (※) 松浦 幹太 工博

II. 機構・職員・決算・委員会等



事 務 部
事務部長 遠藤 勝之

総務課

総務課長
副課長
主査
上席係長
上席係長
上席係長
上席係長
係長
係長
係長
係長
係長
係長
係長
係長
係長

平井 秀明
米山 浩
白川 哲也
落合 弘樹
渡邊 恵理
小川雄一郎
塚田 博明
佐々木一孝
築地 洋子
東方 智洋
鬼澤 真樹
腰原 伊織
佐藤 貴史
村上 征道
井坂 研次

経理課

経理課長
副課長
副課長
上席係長
上席係長
上席係長
上席係長
上席係長
係長
係長
係長
係長
係長
係長
係長
係長

山本 浩
神 誠
小川 智子
水澤 和靖
原 慎一
伊藤 英明
鈴木 智明
内間 邦夫
細川 次郎
須藤 新
阿部 晃久
小越 博明
千葉 大輔
竹田 智彦
高橋志奈子

千葉実験所

専門員

権藤智香子

技 術 部
技術部長 岸 利治

技術専門員
技術専門員
技術専門員
技術専門員
技術専門員
技術専門員
技術専門員
技術専門員
技術専門員
技術専門員
技術専門職員
技術専門職員
技術専門職員
技術専門職員
技術専門職員
技術専門職員
技術専門職員
技術専門職員
技術専門職員
技術専門職員

大西 武士
大矢 俊治
奥山 光作
片桐 俊彦
片倉 智
高野 早苗
土田 茂宏
長谷川仁則
谷田貝悦男
池田 博一
板倉 善宏
榎本 恭子
大石 正道
鎌田久美子
河内 泰三
北原 直尚
黒岩 善徳
小山 省司

技術専門職員
技術専門職員
技術専門職員
技術専門職員
技術専門職員
技術専門職員
技術専門職員
技術専門職員
技術専門職員
技術専門職員
技術専門職員
技術専門職員
技術専門職員
技術専門職員
技術専門職員
技術専門職員
技術専門職員
技術専門職員
技術専門職員
技術専門職員

近藤 大介
重田 琢也
島田 祐二
高橋 巧也
中園 悦子
西山 祐司
針谷 耕太
平野 太一
藤居 文行
細井 琢朗
前橋 至
増田 範通
三澤 徹
水野 晴之
築場 豊
葭岡 成
吉川 功
吉田 善吾

年間異動

H30.4.1

教	授	柳本 潤	(大学院工学系研究科) 配置換 (機械・生体系部門変形加工分野教授から)
教	授	沖 大幹	(国際高等研究所サステイナビリティ学連携研究機構) 配置換 (人間・社会系部門教授から)
教	授	河野 崇	(情報・エレクトロニクス系部門) 昇任 (情報・エレクトロニクス系部門准教授から)
教	授	豊田 正史	(附属ソシオグローバル情報工学研究センター) 昇任 (附属ソシオグローバル情報工学研究センター准教授から)
教	授	坂本 慎一	(附属次世代モビリティ研究センター) 昇任 (附属次世代モビリティ研究センター准教授から)
准	教	授	池内与志穂 (物質・環境系部門) 昇任 (物質・環境系部門講師から)
教	授	鹿園 直毅	(附属持続型エネルギー・材料統合研究センター) 配置換 (附属エネルギー工学連携研究センター教授から)
教	授	立間 徹	(附属光物質ナノ科学研究センター) 配置換 (附属光電子融合研究センター教授から)
教	授	今井公太郎	(附属価値創造デザイン推進基盤) 配置換 (人間・社会系部門教授から)
准	教	授	長谷川洋介 (附属革新的シミュレーション研究センター) 配置換 (機械・生体系部門准教授から)
准	教	授	岩本 敏 (附属光物質ナノ科学研究センター) 配置換 (附属光電子融合研究センター准教授から)
助	教	森田 直樹	(附属革新的シミュレーション研究センター) 採用 (東京大学大学院新領域創成科学研究科博士課程から)
教	授	志村 努	(附属光物質ナノ科学研究センター応用非線形光学分野) 配置換 (附属光電子融合研究センター応用非線形光学分野教授から)
教	授	平川 一彦	(附属光物質ナノ科学研究センター量子半導体エレクトロニクス分野) 配置換 (附属光電子融合研究センター量子半導体エレクトロニクス分野教授から)
教	授	福谷 克之	(基礎系部門表面界面物性分野) 配置換
教	授	吉川 暢宏	(附属革新的シミュレーション研究センターマルチスケール固体力学分野) 配置換
教	授	桑野 玲子	(附属都市基盤安全工学国際研究センター地盤機能保全工学分野) 配置換
教	授	野城 智也	(人間・社会系部門プロジェクト・マネジメント学分野) 任期更新
教	授	岸 利治	(所長) 兼務
教	授	平本 俊郎	(副所長) 兼務
教	授	福谷 克之	(副所長) 兼務
教	授	岡部 徹	(副所長) 兼務
教	授	福谷 克之	(附属千葉実験所長) 兼務
教	授	北澤 大輔	(附属千葉実験所長補佐) 兼務
教	授	岡部 徹	(附属価値創造デザイン推進基盤長) 兼務
教	授	大口 敬	(附属次世代モビリティ研究センター長) 兼務
教	授	須田 義大	(附属次世代モビリティ研究センター副センター長) 兼務
教	授	高橋 琢二	(附属マイクロナノ学際研究センター長) 兼務
教	授	年吉 洋	(附属マイクロナノ学際研究センター副センター長) 兼務
教	授	岡部 徹	(附属持続型エネルギー・材料統合研究センター長) 兼務
教	授	吉江 尚子	(附属持続型エネルギー・材料統合研究センター副センター長) 兼務
教	授	目黒 公郎	(附属都市基盤安全工学国際研究センター長) 兼務
教	授	桑野 玲子	(附属都市基盤安全工学国際研究センター副センター長) 兼務
教	授	林 昌奎	(附属海中観測実装工学研究センター長) 兼務
教	授	浅田 昭	(附属海中観測実装工学研究センター副センター長) 兼務
教	授	志村 努	(附属光物質ナノ科学研究センター長) 兼務
教	授	平川 一彦	(附属光物質ナノ科学研究センター副センター長) 兼務
教	授	佐藤 洋一	(附属ソシオグローバル情報工学研究センター長) 兼務
教	授	豊田 正史	(附属ソシオグローバル情報工学研究センター副センター長) 兼務

教 授	加藤 千幸	(附属革新的シミュレーション研究センター長) 兼務
教 授	吉川 暢宏	(附属革新的シミュレーション研究センター副センター長) 兼務
教 授	大島 まり	(機械・生体系部門) 兼務 (大学院情報学環教授から)
教 授	柳本 潤	(機械・生体系部門) 兼務 (大学院工学系研究科教授から)
教 授	山中 俊治	(附属価値創造デザイン推進基盤) 兼務 (大学院情報学環教授から)
教 授	瀬崎 薫	(情報・エレクトロニクス系部門) 兼務 (空間情報科学研究センター教授から)
教 授	年吉 洋	(附属マイクロナノ学際研究センター) 兼務 (先端科学技術研究センター教授から)
教 授	尾張 眞則	(物質・環境系部門) 兼務 (環境安全研究センター教授から)
教 授	酒井 康行	(物質・環境系部門) 兼務 (大学院工学系研究科教授から)
教 授	沖 大幹	(人間・社会系部門) 兼務 (国際高等研究所サステイナビリティ学連携研究機構教授から)
教 授	目黒 公郎	(附属都市基盤安全工学国際研究センター) 兼務 (大学院情報学環教授から)
准 教 授	中野 公彦	(附属次世代モビリティ研究センター) 兼務 (大学院情報学環准教授から)
准 教 授	根本 利弘	(情報・エレクトロニクス系部門) 兼務 (地球観測データ統融合連携研究機構准教授から)
准 教 授	高宮 真	(附属マイクロナノ学際研究センター) 兼務 (大規模集積システム設計教育研究センター准教授から)
准 教 授	ティクシエー 三田, アニエス	(附属マイクロナノ学際研究センター) 兼務 (先端科学技術研究センター准教授から)
准 教 授	上條 俊介	(附属ソシオグローバル情報工学研究センター) 兼務 (大学院情報学環准教授から)
講 師	沼田 宗純	(附属都市基盤安全工学国際研究センター) 兼務 (大学院情報学環講師から)
客員教授	山本 量一	(高次協調モデリング部門) 委嘱 称号付与
客員教授	呉 光強	(機械・生体系部門) 委嘱 称号付与
客員教授	榎 徹雄	(機械・生体系部門) 委嘱 称号付与
客員教授	川口 勝義	(附属海中観測実装工学研究センター) 委嘱 称号付与
客員教授	小野 謙二	(附属革新的シミュレーション研究センター) 委嘱 称号付与
客員教授	陳 洛南	(情報・エレクトロニクス系部門) 委嘱 称号付与
客員教授	小高 俊彦	(附属ソシオグローバル情報工学研究センター) 委嘱 称号付与
客員教授	寒川 哲臣	(附属光物質ナノ科学研究センター) 委嘱 称号付与
客員教授	大和田秀二	(附属持続型エネルギー・材料統合研究センター) 委嘱 称号付与
客員教授	山口 勉功	(附属持続型エネルギー・材料統合研究センター) 委嘱 称号付与
客員教授	柴山 敦	(附属持続型エネルギー・材料統合研究センター) 委嘱 称号付与
客員教授	伊坪 徳宏	(人間・社会系部門) 委嘱 称号付与
客員教授	天野 肇	(附属次世代モビリティ研究センター) 委嘱 称号付与
客員教授	伊藤 哲朗	(附属都市基盤安全工学国際研究センター) 委嘱 称号付与
特任教授	志村 努	(ニコイメーキングサイエンス寄付研究部門) 兼務 (附属光物質ナノ科学研究センター教授から)
特任教授	岡部 徹	(非鉄金属資源循環工学寄付研究部門) 兼務 (附属持続型エネルギー・材料統合研究センター教授から)
特任教授	酒井 康行	(炎症・免疫制御学社会連携研究部門) 兼務 (大学院工学系研究科/物質・環境系部門教授から)
特任教授	新野 俊樹	(未来ロボット基盤技術社会連携研究部門) 兼務 (機械・生体系部門教授から)
特任教授	柳本 潤	(未来ロボット基盤技術社会連携研究部門) 兼務 (大学院工学系研究科/機械・生体系部門教授から)
特任准教授	大石 岳史	(未来ロボット基盤技術社会連携研究部門) 兼務 (附属次世代モビリティ研究センター准教授から)
特任教授	合原 一幸	(未来の複雑社会システムのための数理工学社会連携研究部門/社会課題解決のためのブレインモルフィック AI 社会連携研究部門) 兼務 (情報・エレクトロニクス系部門教授から)
特任教授	河野 崇	(社会課題解決のためのブレインモルフィック AI 社会連携研究部門) 兼務 (情報・エレクトロニクス系部門教授から)
特任教授	野城 智也	(未来の複雑社会システムのための数理工学社会連携研究部門/建物における省・創エネ

II. 機構・職員・決算・委員会等

ルギーのための機械学習・AI制御技術社会連携研究部門) 兼務 (人間・社会系部門教授から)

特任教授 大岡 龍三 (建物における省・創エネルギーのための機械学習・AI制御技術社会連携研究部門/エネルギーシステムインテグレーション社会連携研究部門) 兼務 (人間・社会系部門教授から)

特任教授 鹿園 直毅 (エネルギーシステムインテグレーション社会連携研究部門) 兼務 (附属持続型エネルギー・材料統合研究センター教授から)

特任教授 横井 秀俊 (未来志向射出成形技術社会連携研究部門) 兼務 (機械・生体系部門教授から)

特任准教授 梶原 優介 (未来志向射出成形技術社会連携研究部門) 兼務 (機械・生体系部門准教授から)

特任教授(特定短時間) 橋本 彰 採用 (特任教授から)

特任教授 岩船由美子 採用 (プロジェクト変更)

特任准教授 近江 崇宏 採用 (特任助教から)

特任准教授 小林 篤 採用 (特任助教から)

特任准教授 沖 一雄 採用 (人間・社会系部門准教授から)

特任助教 龍野 道宏 採用 (特任研究員から)

特任助教 亀谷 幸憲 採用 (特任研究員から)

特任助教 GADAGAMMA CHAITANYA KRISHNA 採用 (生産技術研究所博士研究員から)

H30.4.16

准教授 山崎 大 (人間・社会系部門) 昇任 (人間・社会系部門助教から)

H30.6.30

特任助教 アーサン サブリナ 辞職 (大学院工学系研究科特任研究員へ)

H30.7.1

特任助教 飯田 溪太 採用 (東北大学災害科学国際研究所助教から)

H30.7.16

教授 竹内 渉 (人間・社会系部門) 昇任 (人間・社会系部門准教授から)

H30.8.16

准教授 杉浦 慎哉 (附属ソシオグローバル情報工学研究センター) 採用 (東京農工大学大学院工学研究院准教授から)

特任助教 中島 忠章 任命 (特任研究員から)

H30.9.1

講師 本間健太郎 (空間情報科学研究センター) 昇任 (人間・社会系部門助教から)

准教授 川越 至桜 (機械・生体系部門) 昇任 (機械・生体系部門講師から)

准教授 松永 行子 (附属統合バイオメディカルシステム国際研究センター) 昇任 (附属統合バイオメディカルシステム国際研究センター講師から)

講師 沼田 宗純 (附属都市基盤安全工学国際研究センター) 兼務 (免) (大学院情報学環講師から)

准教授 沼田 宗純 (附属都市基盤安全工学国際研究センター) 兼務 (命) (大学院情報学環准教授から)

特任講師 三浦 重徳 採用 (京都大学ウイルス・再生医科学研究所助教から)

H30.9.30

助教 ISLAM A K M MAHFUZUL 辞職

H30.10.1

教授 北澤 大輔 (附属海中観測実装工学研究センター) 昇任 (附属海中観測実装工学研究センター准教授から)

助 教 日比野研志 (人間・社会系部門) 採用 (特任研究員から)
特任教授 野城 智也 (豊島ライフスタイル寄付研究部門) 兼務 (人間・社会系部門教授から)
特任教授 PENNINGTON MILES RICHARD MACINTOSH (豊島ライフスタイル寄付研究部門) 兼務 (附属価値創造デザイン推進基盤教授から)
特任准教授 (特定短時間) 尾崎 優美 (豊島ライフスタイル寄付研究部門) 兼務扱い (附属価値創造デザイン推進基盤特任准教授 (特定短時間) から)
特任助教 島 亜衣 任命 (特任研究員から)

H30.10.16

准 教 授 HEJCIK PAVEL (基礎系部門グローバルイノベーション教育分野) 採用 (日本科学未来館科学コミュニケーターから)

H30.10.31

特任助教 佐藤 隆昭 辞職

H30.11.1

特任准教授 (特定短時間) 福場 辰洋 採用 (海洋開発研究機構海洋工学センター技術研究員から)
特任助教 松井 勇佑 採用 (国立情報学研究所コンテンツ科学研究系特任研究員から)

H30.11.16

特任講師 樋口 啓太 任命 (特任助教から)

H30.11.30

特任助教 神山 恭平 辞職

H30.12.1

講 師 山川 雄司 (大学院情報学環) 配置換 (機械・生体系部門講師から)
教 授 中野 公彦 (機械・生体系部門) 昇任 (大学院情報学環准教授から)
教 授 羽田野直道 (基礎系部門) 昇任 (基礎系部門准教授から)
准 教 授 中野 公彦 (附属次世代モビリティ研究センター) 兼務 (免) (大学院情報学環准教授から)
講 師 山川 雄司 (機械・生体系部門) 兼務 (命) (大学院情報学環講師から)
特任教授 須田 義大 (自動運転の車両運動制御寄付研究部門) 兼務 (命) (附属次世代モビリティ研究センター教授から)

H30.12.16

講 師 金 秀炫 (機械・生体系部門) 昇任 (機械・生体系部門助教から)

H30.12.31

助 教 焦 震鈞 辞職
助 教 米谷 竜 辞職
特任教授 (特定短時間) 谷口 維紹 任期満了

H31.1.1

教 授 溝口 照康 (物質・環境系部門) 昇任 (物質・環境系部門准教授から)
講 師 横田 裕輔 (附属海中観測実装工学研究センター) 採用 (海上保安庁海洋情報部海洋防災調査官から)
特任助教 石田 拓也 任命 (特任研究員から)

H31.1.15

助 教 森下 有 辞職 (特任講師へ)

II. 機構・職員・決算・委員会等

H31.1.16

特任准教授 戸矢理衣奈 採用（大学院総合文化研究科附属教養教育高度化機構特任講師から）

特任講師 森下 有 採用（人間・社会系部門助教から）

H31.1.20

助 教 吉田 健治 辞職

H31.2.15

特任助教 松井 勇佑 辞職（附属ソシオグローバル情報工学研究センター助教へ）

H31.2.16

助 教 松井 勇佑（附属ソシオグローバル情報工学研究センター）採用（特任助教から）

H31.3.31

教 授 横井 秀俊 定年退職

教 授 浅田 昭 定年退職

教 授 櫻井 貴康 定年退職（大学院工学系研究科特任研究員（主席研究員）へ）

教 授 迫田 章義 早期退職

教 授 藤井 輝夫 退職（理事・副学長へ）

准 教 授 坂井 康一 辞職

准 教 授 加藤 孝明 辞職（附属都市基盤安全工学国際研究センター教授／社会科学研究所特任教授へ）

助 教 伊藤 昌毅 辞職（特任講師へ）

助 教 藤田 洋崇 辞職

助 教 中塚 祐子 辞職

助 教 中楚 洋介 辞職（特任講師へ）

助 教 岡村健太郎 辞職

助 教 和田健太郎 辞職

助 教 郷右近英臣 辞職

特任准教授（特定短時間）伊藤 正彦 任期満了

特任准教授 合田 和生 任期満了（附属ソシオグローバル情報工学研究センターデータプラットフォーム分野准教授へ）

特任准教授 柳井 秀元 任期満了（先端科学技術研究センター特任准教授へ）

特任准教授 沖 一雄 任期満了（特任教授（特定短時間）へ）

特任講師 松本 浩嗣 任期満了

特任講師 水谷 司 任期満了（附属都市基盤安全工学国際研究センター准教授へ）

特任助教 萩野 将広 任期満了

特任助教 高橋 朋子 任期満了

特任助教 島 垂衣 任期満了（大学院情報理工学系研究科特任助教へ）

特任助教 佐藤 啓宏 任期満了

特任助教 飯田 溪太 任期満了

特任助教 篠原満利恵 任期満了（大学院工学系研究科特任助教へ）

特任助教 西尾 純子 任期満了（先端科学技術研究センター特任助教へ）

特任助教 根岸 英雄 任期満了（医科学研究所特任研究員へ）

特任助教 半谷 匠 任期満了（先端科学技術研究センター特任助教へ）

特任助教 堀池 巧 任期満了

特任助教 ACIERTO RALPH ALLEN ELPA 任期満了

特任助教 鎌田 知久 任期満了（人間・社会系部門助教へ）

特任助教 新井 崇俊 任期満了（人間・社会系部門助教へ）

C. 名誉教授

齋藤 成文	三木五三郎	熊野谿 從	石井 聖光	尾上 守夫	辻 泰	河村 達雄
妹尾 学	柴田 碧	濱崎 襄二	佐藤 壽芳	増子 昇	安田 靖彦	岡田 恒男
高羽 禎雄	木村 好次	高梨 晃一	原 広司	大野 進一	中川 威雄	瓜生 敏之
片山 恒雄	村井 俊治	原島 文雄	鈴木 基之	木内 学	二瓶 好正	工藤 徹一
生駒 俊明	村上 周三	小林 敏雄	吉識 晴夫	虫明 功臣	林 宏爾	須藤 研
橘 秀樹	安井 至	今井 秀樹	増沢 隆久	高木堅志郎	榭 裕之	坂内 正夫
魚本 健人	安岡 善文	藤田 隆史	七尾 進	山本 良一	藤森 照信	岡野 達雄
黒田 和男	渡辺 正	西尾 茂文	浦 環	木下 健	石井 勝	荒木 孝二
藤井 明	小長井一男	谷 泰弘	沢田 治雄	池内 克史	桑原 雅夫	帯川 利之
都井 裕	前田 正史	荒川 泰彦	藤田 博之	加藤 信介		

II. 機構・職員・決算・委員会等

3. その他構成員（研究員・大学院学生・受託研究員・研究生等）

A. 平成 30 年度における在籍者数

研究顧問	研究担当	リサーチフェロー	協力研究員	シニア協力員	国際研究員	国際協力研究員	博士研究員	東京大学特別研究員	修士研究員	大学院学生修士課程	大学院学生博士課程	大学院外国人研究生	受託研究員	研究生
50	33	366	212	40	12	21	9	28	12	555	252	27	6	11

B. 名簿

研究顧問	PETROSKY, Tomio Yamakoshi	大木 裕史	土井 正男	熊谷 則道	川合 眞紀
	内田 裕之	大森 正樹	都築 浩一	有信 睦弘	竹内 一貴
	坂木 泰三	長江 昭充	浅野 浩二	五十嵐一弘	遠藤 真
	鯉淵 健	塚本 修	寺井 元昭	留岡 正男	中野 史郎
	吉江 則彦	渡辺 好章	荒牧 宏敏	内田 澄生	浦嶋 将年
	高品 純志	久門 耕一	永井 良三	秋田 調	樋口 知之
	田中 俊昭	鈴木 教洋	望月 康則	土田 直行	長井 寿
	名井 肇	藤森 直治	辰巳 敬	山地 憲治	OLESEN, Bjarne Wilkens
	宿谷 昌則	野口 好一	林 秀美	札野 順	
研究担当	小森 文夫	常行 真司	松崎 浩之	国枝 正典	下山 勲
	鷺津 正夫	光石 衛	栗飯原周二	早稲田卓爾	大江 和彦
	池田 誠	稲葉 寿	太田 邦史	岡田 真人	金子 邦彦
	佐倉 統	田中 剛平	松尾 宇泰	染谷 隆夫	相田 仁
	堀 洋一	高木 信一	森田 一樹	吉本敬太郎	古関 潤一
	岩崎 晃	小淵 祐介	隈 研吾		
リサーチフェロー	荒畑恵美子	今村 卓史	内山智香子	ORDONEZ, Gonzalo	御領 潤
	GIANFREDA, Mariagiovanna	白崎 良演	長尾 吉郎	中村 統太	中村 浩章
	中村 正明	西野 晃徳	長谷川靖洋	宇都宮登雄	桑水流 理
	半谷 禎彦	石井 勝弘	伊藤 雅英	大内由美子	尾松 孝茂
	佐藤 琢哉	竹中 修二	藤村 隆史	堀米 秀嘉	的場 修
	山本 陽史	吉田三環子	佐藤 英一	藤野 茂	細田真妃子
	山本 健	池田 隆明	松島 亘志	三神 厚	柳浦 良行
	星 裕介	荒木 武昭	栗田 玲	高木 晋作	福田 順一
	RUSSO John	LEOMACH Mathieu Lam Son Olivier		ROYALL Christopher Patrick	
	岡本 正芳	工藤 昭彦	中西 寛	松本 益明	目良 裕
	村田 泰彦	上田 祐樹	鈴木 康方	飯田 明由	張 俊波
	奈良 純	福澤 薫	黒瀬 良一	高木 亮治	田中 成典
	望月 祐志	大林 茂	河合 宗司	下山 幸治	古川 雅人
	尹 虎珠	田村 隆	千葉 貢治	矢城陽一朗	昔蔗 寂樹
					原 祥太郎

大石 久己	古賀 譽章	椎葉 太一	小竹 元基	下山 修	杉町 敏之
杉山 博之	高橋 良至	竹原昭一郎	曄道 佳明	中代 重幸	西田 泰
道辻 洋平	藪野 浩司	山崎 徹	山邊 茂之	小栗 宏次	鈴木 高宏
堤 純一郎	長谷川史彦	蒔苗 耕司	山邊 昭則	石井 和男	黒田 洋司
近藤 逸人	飛龍志津子	畝村 毅	庄島 正明	高木 清	坪倉 誠
仁木 清美	早川 基治	向井 信彦	森西 洋平	山口 隆美	山田 茂樹
山本 創太	新井 健生	Dominique COLLARD		LARTIGAU, Eric-Félix	
李 昇勇	鄭 仁成	Matthew Cartmell		宮本 岳史	柿内 利文
周 文軍	谷 泰弘	柳原 聖	岡村 慶	金 幸夫	木村 啓志
許 正憲	佐藤 香枝	下島 公紀	高松 敦子	長沼 毅	野島 高彦
火原 彰秀	富士原民雄	村田 智	山本貴富喜	吉田 尊雄	RONDELEZ Yannick
宇高 義郎	金野 祥久	末吉 敏恭	柳田 明	居駒 知樹	恵藤 浩朗
砂原 俊之	永田 修一	小口 正人	館村 純一	中野美由紀	平野 聡
八尋 俊英	平田 孝道	浅井 哲也	井村 順一	上田 哲史	小室 元政
鈴木 秀幸	銅谷 賢治	堀尾 喜彦	森江 隆	山口 陽子	吉永 哲哉
小池 英樹	杉本 晃宏	松尾真一郎	木本 伊彦	三好 匠	小野 新平
齋藤 宏文	佐々木成朗	橋口 原	BASTARD, Gerald Andre Maurice		大村 一郎
篠原 尋史	陳 杰智	西澤 伸一	宇尾 基弘	大窪 貴洋	増野 敦信
愛知 太郎	安達 毅	宇田 哲也	奥村 圭二	香川 豊	加藤 秀和
川本 克也	姜 正信	Geir Martin Haarberg		小池 麻里	小林 幹男
小山 和也	朱 鴻民 (ZHU Hongmin)	竹田 修	武部 博倫	谷ノ内勇樹	
西 剛史	林 明夫	日野 順三	別所 昌彦	吉田 卓司	吉村 泰徳
Leandro Andres Voisin Aravena	江島 広貴	清野 秀岳	宮林 良次	植田 滋	
永井 崇	葛巻 徹	石井 洋一	田中 庸裕	前田 就彦	
久保 由治	水野 真盛	佐々木秀顕	重光 保博		
Anura Srikantha HERATH	鼎 信次郎	瀬戸 心太	大楽 浩司	仲江川敏之	
花崎 直太	平林由希子	山田 朋人	楊 大文	池上 貴志	加藤 丈佳
黒沢 厚志	近藤 道雄	末広 茂	吉村 正昭	安藤 尚一	江田 敏男
中村 仁	松尾 一郎	吉川 忠寛	安 台浩	上田 洋	岡崎慎一郎
小田部裕一	蔵重 勲	小出 貴夫	白旗 弘実	半井健一郎	松田 芳範
林 志海	浅野 浩志	山本 博巳	宮下 千花	藤原 大	李 東勲
伊藤 香織	及川 清昭	大河内 学	胡 昂	郷田 桃代	新海 俊一
黄 琬雯	山家 京子	上野佳奈子	佐藤 史明	千住真理子	矢野 博夫
横山 栄	石村 康生	伊藤 拓海	大崎 純	萩 芳郎	小澤 雄樹
熊谷 知彦	上土井大助	竹内 徹	豊川 斎嚇	浜田 英明	宮坂 明宏
山下 哲郎	吉中 進	渡邊 力夫	阿部 健一	奥富 利幸	国広ジョージ健彦
ジラルテッリ青木美由紀	Don Hoon CHOI		西澤 泰彦	深見奈緒子	
李 江	飯塚 悟	伊香賀俊治	金 泰延	Christine Susan Betham Grimmond	
小金井 真	蔡 耀賢	佐古井智紀	朱 晟偉	白石 靖幸	関根賢太郎
宋 斗三	田辺 新一	近本 智行	張 偉榮	陳 宏	長野 克則
南 有鎮	林 立也	速水 洋	黄 錫鎬	持田 灯	柳 宇
吉田 伸治	RIJAL, Hom Bahadur		Ruchi Choudhary		糸久 正人
井料 美帆	小根山裕之	田中 伸治	堀口 良太	牧野 浩志	吉井 稔雄
割田 博	朝倉 康夫	高山 純一	中村 英樹	溝上 章志	市井 和仁
高木 方隆	徳永 光晴	巴干 哈斯	大原 美保	鈴木 猛康	福和 伸夫
村尾 修	山崎 文雄	横矢 真理	天野 玲子	Ansary Mehedi Ahmed	
遠藤 貴宏	加藤 絵万	加藤 佳孝	黄 弘	須崎 純一	DUTTA, Dushmanta
タンキャンフイ (Tan Kiang Hwee)			鶴田 俊	土橋 浩	横田 弘
安藤 正雄	Unlu Hande	翁 佳樑	尾崎 立子	蟹澤 宏剛	信太 洋行

II. 機構・職員・決算・委員会等

下島 健彦 角田 朋哉 徳永 哲 長谷川貴彦 菱田 公一 福田 展淳
 楊 詩弘 吉田 敏 樋山 恭助 Edward CHUNG

協力研究員

GARMON, Savannah 桑原 知剛 田島 裕康 富田 陽子 橋本 一成
 鳥取潤一郎 花山 良平 肖 英紀 福長 一義 浅井 竜也 荒井 俊人
 岩下 靖孝 小西 隆士 下川 直史 鶴沢 英世 西田 玲子 村田憲一郎
 柳島 大輝 植田 寛和 関場大一郎 山川紘一郎 西田 祐也 山田 岳大
 嶋崎 守 横山 博史 川鍋 友宏 山出 吉伸 西川 達雄 根間 裕史
 中村 崇 白井二美男 大野 祐介 志村 敬彬 米田 雅一 Trung-Nghia LE
 末弘 淳一 伊藤 史朗 木暮 尊志 山内 友貴 安藝 雅彦 小崎 美希
 中川 智皓 林 隆三 本田 智久 山口 大助 國廣 幸司 内藤 義之
 平田 吉伸 小島 淳一 杉本 祐介 中谷 武志 永橋 賢司 松本 義徳
 伊藤 裕一 鳥井 亮 中島 卓司 尾上 弘晃 神谷 厚輝 瀧ノ上正浩
 根岸みどり 三浦 重徳 森 宣仁 吉田昭太郎 渡邊 貴一 張 云順
 中村 弘毅 AUBERT-KATO NATHANAEL 金田 祥平 Montagne Kevin
 岡本 強一 韓 佳琳 二瓶 泰範 堀越 理子 大塚 真吾 満武 巨裕
 山口 実靖 横山 大作 栗野 皓光 安東 弘泰 伊藤 大輔 井上 正樹
 大西 立顕 香取 勇一 佐藤 譲 澤井 賢一 島田 尚 城 真範
 鈴木 大慈 竹内 知哉 田向 権 中岡 慎治 長谷川幹雄 平田 祥人
 藤原寛太郎 岡部 孝弘 木谷クリス真実 蔡 敏捷 菅野 裕介
 合原 一究 江島 啓介 SCHULDT Jacob 角田 大輔 岩井 将行
 小林 博樹 小川 雅也 増田 健 石田 忠 伊藤 晃太 角嶋 邦之
 久米村百子 関屋 英彦 永井 萌土 韓 正利 肥後 昭男 三田 信
 山根 大輔 横川 隆司 鷯沼 毅也 酒瀬川洋平 柴田 憲治 島田 洋蔵
 JUNG, Minkyung 鈴木 達夫 関根 徳彦 張 垂 西澤 真一
 宮地 幸祐 佐藤 隆昭 大林 孝典 吉村 彰大 澤井 理 川西 咲子
 助永 壮平 小林 俊介 小森喜久夫 間野 高明 南木 創 宮川 淳
 富安文武乃進 野島 雅 磯貝 実 鈴木 慶一 井田 寛子 越田 智喜
 小森 大輔 田中 幸夫 手計 太一 中村晋一郎 福田紫瑞紀 村上 道夫
 横尾 善之 渡部 哲史 植田 譲 大関 崇 近藤 康彦 中井 浩司
 Bhattacharya Yasmin 足立龍太郎 金杉 洋 佐藤 憲司 瀬戸 寿一
 長谷川瑤子 福田 達也 前田 紘弥 三好 邦彦 吉田 亮 荒木 裕行
 佐藤 弘美 狩野 朋子 鍛 佳代子 櫻井 雄大 宮崎 慎也 関 健熙
 小林 知尋 辻村 壮平 横田 考俊 神本 豊秋 吉田周一郎 鮎川 慧
 大田 省一 谷川 竜一 津村 泰範 長尾 亜子 中山 利恵 包 慕萍
 三村 豊 森 宏一郎 池田伸太郎 永野 秀明 岩佐 昌明 赤塚 慎
 大吉 慶 関山 絢子 林 大輔 市野 美香 岡崎 淳史 魏 忠旺
 佐藤 雄亮 鳩野美佐子 宗政 由桐 黒田 正人 小檜山雅之 秦 康範
 蛭間 芳樹 松岡 昌志 三浦 伸也 小笠原正豊 中村 裕幸 西本 賢二
 廖 昱嘉 内山 愉太 西村 武司

シニア協力員

梅垣 眞祐 松田 浄史 芳賀 勇治 川村 隆明 深井 有 小原 敬史
 鈴木 常夫 名小路昌輝 早瀬 功 福島 敏彦 横川 晴美 内村 孝彦
 佐藤 昌之 田島 洋 田淵 義彦 田中 敏久 吉田 寛文 川口 隆
 黒崎 明 高川 真一 水上 洋一 杉山 澄雄 長田 芳明 瓦谷ロバート孝一
 長城 和一 皆月 功 梅津 良昭 江阪 久雄 名西 徳之 赤井 誠
 浅賀喜与志 後藤 誠史 内藤 壽久 渡辺 邦夫 大森 敏明 新倉 聡
 片岡 和人 小池 雅洋 リーブス加代子 福島 瞳

国際研究員	GENOT, Anthony VOLZ, Sebastian JALABERT, Laurent ZHANG, Zicheng (張 自成) NADER POUR, Hosein	LECLERC, Eric, Paul, Louis, Robert DENOUAL, Matthieu Jean-Albert, Patrick BESCOND, Marc, Julien, Laurent ZHOU, Xuanyi (周 暉毅) VALTCHEV, Valentin	CLEMENT, Nicolas LIU, Yujie
国際協力研究員	DANOY, Mathieu HU, Jianhui (胡 建輝) BODENMANN, Adrian WU, Yunhui CAO, Lang ZHAI, Hongzhou (翟 宏州) ZHANG, Zhongwei (張 忠衛)	PANG, Yuan (龐 媛) TAURAN, Yannick KONG, Lingxin (孔 令鑫) CAO, Zhenbo (曹 振博) LU, Ke (陸 可) GHARECHAE, Ataollah ZHOU, Jiajin	高山 由貴 SANDØY, Stian Skaalvik SUN, Xiaoxiao ESSAOUIBA, Amal MOKHTARI, Mehdi CHEN, Fei (陳 非) Nidhi
博士研究員	小山 岳人 BRUOT, Nicolas INGEBRIGTSEN, Trond Sylvan	内海 信幸 TONG, Hua 山中 貞人	WANG, Li-Chen (王 力晨) THEURKAUFF, Isaac Stephane Jacques 宮島 浩樹
東京大学特別研究員	柳島 大輝 櫻井 敦教 GU, Yanlei (古艶磊) VANTASIN, Sanpon TANG, Chiu-Chun (唐 九君) MUNOZ PRINCIPE, Henry Edinson NOYER, Lucile HU, Jianhui 邱 琬婷 WONG, Kelvin Ka Yin FAMIGLIETTI, Stephen, James	EDDY, Liyanto YANGUI, Aymen LI, Hejie ABUILLAN, Wasim MAUDET, N.M. DIDIER Pierre HARTER Andrew Kent FIJAN, Domagoj	WENG, Qianchun (翁 錢春) SCIAZKO, Anna 新井 宏徳 DURAND, Briex BACCOUCHE, A.R. GLUCHKO, Sergei SISARIO Dmitri Jonas WANG, Yi CELANI, Antonio
修士研究員	SON, Minkyu 原川真亜弥 石塚 悠太 久保 登 BIAN, Xinqiao (辺 心橋)	DAS, Sangita EILER, Anne-Claire WANG, Sikai (王 思凱)	WANG, Feier (王 菲兒) 小林 典彰 CHEN, Xinjian (陳 欣健) CAI, Longyi (蔡 龍毅)

II. 機構・職員・決算・委員会等

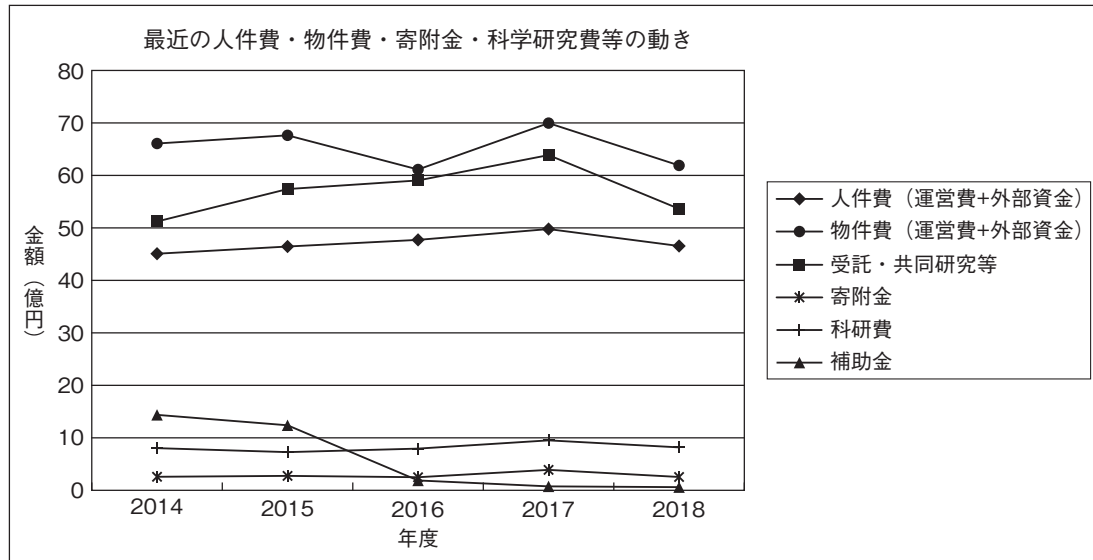
4. 決算

平成 30 年度 決算額

項目	人件費	物件費	総額
計	4,655,028	6,190,125	10,845,153
大学運営費等	3,057,192	1,291,836	
受託研究費・共同研究等	1,321,179	4,042,410	
寄附金	70,352	183,653	
科学研究費補助金	182,680	635,411	
補助金	23,625	36,815	

(単位：千円)

※千円以下は四捨五入



5. 教授総会・委員会等

A. 教授総会開催日程

4-25,5-16,6-20,7-18,9-19,10-17,11-22,12-19,1-16,2-20,3-20

B. 各種委員会開催日程

所長補佐会	4-25,5-16,6-20,7-18,9-19,10-17,11-22,12-19,1-16,2-20,3-20
常務委員会	4-11,4-25,5-16,6-6,6-20,7-4,7-18,9-5,9-19,10-3,10-17,11-7,11-22,12-5,12-19,1-16,2-6,2-20,3-6,3-20
企画運営室	4-18,5-14,6-26,7-20,9-10,10-4,11-1,12-10,1-10,2-1,3-13
国際交流委員会	4-26,7-23,10-10,12-10
特別研究審議委員会	7-2,7-19,7-26,10-2,12-5,2-20
キャンパス公開実行委員会	4-20,7-2,10-5,1-23
生研キャンパス・施設委員会	なし
生研キャンパス・施設部会	5-21,6-22,7-24,9-21,10-23,11-21,12-20,1-17,2-12,3-12
キャンパス構想専門部会	なし
スペース管理専門部会	5-15,6-18,7-18,9-15,10-17,11-14,12-14,1-10,2-6,3-7
施設管理専門部会	なし
クリーンルーム設備管理運営専門部会	12-13
安全管理委員会	5-30
防災・安全部会	9-18,1-9,3-22
防災専門部会	7-27,10-3,11-28
環境安全専門部会	なし
安全衛生管理室	5-18,6-14,7-19,8-9,9-20,10-20,11-15,12-13,1-24,2-21,3-13
バイオサイエンス安全専門部会	なし
放射線安全専門部会	3-12
遺伝子組換え生物等安全委員会	7-26,8-2,9-6,10-22,11-12,12-21
動物実験委員会	4-7,6-9,10-3,10-9,10-12,12-10,1-26,1-28,3-20
研究用微生物委員会	なし
ユーティリティー委員会	5-8,12-18,3-18
情報倫理審査会	なし
千葉実験所管理運営委員会	4-20,7-26,9-27,12-5,3-19
千葉実験所水槽設備管理専門部会	なし
千葉実験所耐震構造学研究関連設備管理専門部会	7-26,9-26,1-21
千葉実験所次世代モビリティ研究設備管理専門部会	10-12,11-21,12-18,1-21,2-22,3-28
価値創造デザイン推進基盤運営会議	4-6,4-16,5-7,5-21,6-11,6-25,7-9,7-23,9-10,9-25,10-9,10-22,11-12,11-26,12-10,12-25,1-8,1-21,2-12,2-22,3-11,3-25
情報委員会	3-12
データベース部会	2-8
情報セキュリティ部会	なし
総務委員会	6-26,2-14
産学連携委員会	5-8,6-19,9-4,10-16,11-13,12-11,1-15,3-12
利益相反アドバイザー機関	5-29,11-8,2-14
知的財産室	4-24,4-26,5-1,5-11,5-17,6-1,6-15,6-21,7-9,7-17,7-18,7-24,8-8,8-10,9-4,9-26,9-27,10-24,11-5,11-8,11-19,11-20,12-5,12-18,12-19,12-25,1-9,1-21,2-8,2-14,2-26,3-6
厚生健康委員会	7-19,9-20,12-18,2-7

II. 機構・職員等・予算・委員会等

技術職員等研修委員会	3-1
予算委員会	3-25
教育・学務委員会	3-12
技術部連絡会	6-27,12-6,3-28
レビュー委員会	7-12,7-23,11-5,11-9,11-19
レビュー制度委員会	5-22
70周年記念事業特別委員会	7-20,9-12,1-10,3-8
第三者評価特別委員会	2-14
第三者評価特別委員会 WG	3-13