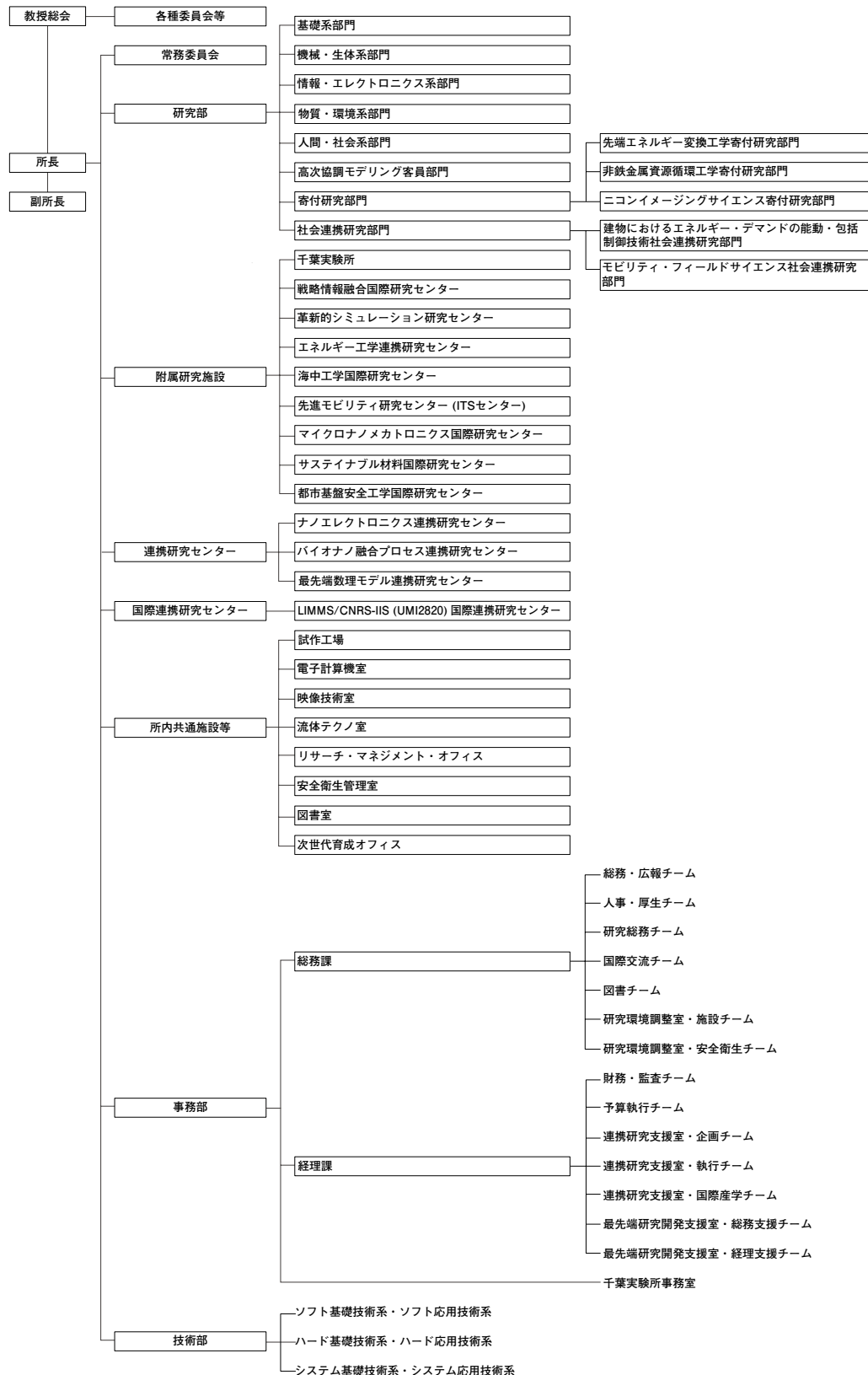


## II. 機構・職員等・予算・委員会等

### 1. 機構

(平成24年度)



## 2. 職員

### A. 現 員 表 (平成 24. 4. 1現在)

区 分	研究系														事務系					技術系		合 計				
	職 種	教 授	客員教授	特任教授	准教授	客員准教授	特任准教授	講 師	特任講師	兼務兼任教員	助 教	特任助教	助 手	特任研究員	学術支援専門職員	学術支援職員	計	事務職員	技術職員	再雇用教職員	特任専門職員		特任専門職員	計	技術職員	再雇用教職員
職員数	56	19	7	36	1	12	4	2	18	53	45	11	61	12	14	351	54	3	3	1	1	62	49	14	63	476

### B. 職員名簿 (平成 24. 4. 1現在)

教授・准教授・講師・助教・助手まで（本所所属教員のみ掲載，講師以上は客員・特任含む）

#### 基礎系部門

教授

小長井一男 工博 耐震構造学  
 田中 肇 工博 複雑流体物性  
 志村 努 工博 応用非線形光学  
 中埜 良昭 工博 耐震工学  
 福谷 克之 理博 表面界面物性  
 酒井 啓司 工博 ナノレオロジー工学  
 半場 藤弘 理博 流体物理学

准教授

羽田野直道 理博 多体系物理学  
 町田 友樹 学博 半導体量子スピン物性  
 梅野 宜崇 工博 計算材料力学物性  
 ビルデ・マークス Ph.D 表面ナノ分子物性  
 清田 隆 工博 地圏災害軽減工学

特任講師

御領 潤 理博 電子物性理論物理学

助教

美谷周二郎 工博  
 松本 益明 工博  
 上村 祥史 工博  
 高橋 典之 工博  
 横井 喜充 工博  
 佐藤 琢哉 工博  
 古川 亮 理博  
 崔 琥 工博  
 守谷 頼 学博

#### 機械・生体系部門

教授

木下 健 工博 海事流体力学  
 帯川 利之 工博 創成加工工学  
 都井 裕 工博 計算固体力学  
 横井 秀俊 工博 プラスチック成形加工学  
 柳本 潤 工博 高次機能加工学  
 (兼務) 大島 まり 工博 数値流体力学  
 林 昌奎 工博 海洋環境工学

客員教授

呉 光強 Ph.D 自動車シミュレーション工学

特任教授

黒崎 明 工博 海洋空間利用  
 堀江 英明 工博 エネルギー貯蔵工学

准教授

新野 俊樹 工博 応用電気機械システム工学  
 白樫 了 工博 相変化熱工学  
 岡部 洋二 工博 知的材料システム工学  
 土屋 健介 工博 応用微細加工学

特任准教授

興津 輝 医博 移植医療工学

## II. 機構・職員等・予算・委員会等

講師	梶原 優介	工博	基盤生産加工学
特任講師	佐藤 幸治	理博	細胞計測工学
助教	杉山 澄雄	工博	
	高野 清	工博	
	佐野 偉光	Ph.D	
	平野 敏行	工博	

小林 大	工博
森田 晋	工博
平沢 隆之	工博
齋藤 一哉	工博
助手	
大堀 真敬	
金藤 芳典	
藤野 正俊	

### 情報・エレクトロニクス系部門

教授	石井 勝	工博	高電圧・電磁環境工学
	荒川 泰彦	工博	量子ナノデバイス
	桜井 貴康	工博	集積回路システム設計
	合原 一幸	工博	生命情報システム
	平川 一彦	工博	量子半導体エレクトロニクス
	平本 俊郎	工博	集積デバイスエンジニアリング
(兼務)	瀬崎 薫	工博	マルチメディア通信システム
客員教授	高橋陽一郎	理博	非線形数理科学
	陳 洛南	工博	複雑生命ネットワーク理論
准教授	高橋 琢二	工博	ナノ・エレクトロニクス
(兼務)	根本 利弘	工博	地球観測データ工学
	松浦 幹太	工博	情報セキュリティ
(兼務)	高宮 真	工博	多機能集積半導体システム工学
	岩本 敏	工博	ナノオプトエレクトロニクス
	小林 徹也	科博	定量生物学

特任准教授	(兼) 牧野 貴樹	理博	コミュニケーション数理システム理論
	(兼) 平田 祥人	Ph.D	非線形時系列解析
	(兼) 田中 剛平	科博	複雑系動力学
助教	大塚由紀子	工博	
	柴田 憲治	理博	
	斉藤 敏夫	工博	
	石田 光一	工博	
	伊藤 正彦	情報科学博	
	岩井 将行	政策・メディア博	
	更田 裕司	情報科学博	
助手	西岡 政雄	工博	
	更屋 拓哉	工修	
	林 周志	政策・メディア修	

### 物質・環境系部門

教授	荒木 孝二	工博	有機物質機能化学
(兼務)	尾張 眞則	工博	マイクロ・ナノ材料分析学
	迫田 章義	工博	環境・化学工学
	畑中 研一	工博	バイオマテリアル工学
	藤岡 洋	工博	光電子機能薄膜
	井上 博之	工博	非晶質材料設計
	光田 好孝	工博	無機プラズマ合成
	工藤 一秋	工博	機能性分子合成
	立間 徹	工博	高機能電気化学デバイス
	酒井 康行	工博	臓器・生体システム工学
特任教授	谷口 維紹	理博	分子免疫学

火原 彰秀	工博	マイクロ分析システム
北條 博彦	工博	分子集積体工学
溝口 照康	工博	ナノ物質設計工学
助教	務台 俊樹	工博
	粕谷 マリアカ	メリタ 工博
	徳満 和人	工博
	神子 公男	工博
	太田 実雄	工博
	小森喜久夫	工博
	増野 敦信	工博
	野瀬 健二	工博
	藤田 洋崇	工博
	坂井 伸行	工博
	赤川 賢吾	工博

准教授

小倉 賢 工博 環境触媒・材料科学  
石井 和之 理博 機能性錯体化学

助手

渡邊 康裕 工修

人間・社会系部門

教授

藤井 明 工博 都市形態学  
(兼務) 柴崎 亮介 工博 地理情報工学  
加藤 信介 工博 建築都市環境工学  
野城 智也 工博 プロジェクト・マネジメント学  
古関 潤一 工博 基礎地盤工学  
川口 健一 工博 空間構造工学  
沖 大幹 工博 地球水循環システム  
(兼任) 村松 伸 工博 都市遺産・資産開発学  
岸 利治 工博 コンクリート機能・循環工学  
大岡 龍三 工博 都市エネルギー工学  
腰原 幹雄 工博 木質構造デザイン工学

客員教授

富山 哲男 工博 設計概念・持続社会工学

特任教授

河谷 史郎 工博 建築生産管理工学  
日野 俊之 工博 建築熱エネルギー工学

准教授

(兼務) 芳村 圭 工博 同位体気象学  
竹内 渉 工博 環境・災害リモートセンシング

今井公太郎 工修 空間システム工学  
沖 一雄 都市・地域計画博 広域生態環境計測

特任准教授

守利 悟朗 工博 流域水文生態系モデリング学  
安 台浩 社会学博 革新建設材料工学

講師

太田 浩史 工修 都市再生学  
瀬戸 心太 工博 電波水文学  
川添 善行 工博 建築設計学

助教

洪 性俊 工修  
荻 芳郎 工博  
横山 栄 工博  
樋山 恭助 工博  
熊谷 潤 環境学博  
信太 洋行 工修  
酒井 雄也 工博  
金 炯俊 工博

助手

橋本憲一郎 工修

高次協調モデリング客員部門

客員教授

大野 隆央 理博 機能界面計算科学

先端エネルギー変換工学寄付研究部門

特任教授

金子 祥三 工博 先端エネルギー変換工学

非鉄金属資源循環工学寄付研究部門

特任教授

(兼) 前田 正史 工博 持続性循環資源工学  
(兼) 岡部 徹 工博 循環資源・材料プロセス工学

大藏 隆彦 工博 金属循環精製工学

客員教授

(兼) 中村 崇 工博 金属資源循環システム

ニコンイメージングサイエンス寄付研究部門

特任教授

(兼) 志村 努 工博 応用非線形光学

大木 裕史 工博 産業光学

II. 機構・職員等・予算・委員会等

建物におけるエネルギー・デマンドの能動・包括制御技術社会連携研究部門

特任教授 (兼) 野城 智也 工博 プロジェクト・マネジメント学 (兼) 大岡 龍三 工博 都市エネルギー工学	特任講師 馬郡 文平 工修 エネルギーデマンドマネジメント工学
---	------------------------------------

モビリティ・フィールドサイエンス社会連携研究部門

特任教授 (兼) 須田 義大 工博 制御動力学	特任准教授 滝口 清昭 工博 準静電科学
----------------------------	-------------------------

附属戦略情報融合国際研究センター

教授 (センター長) 喜連川 優 工博 データベース工学	豊田 正史 理博 ウェブ工学 鈴木 秀幸 工博 生体数理科学
教授 佐藤 洋一 工博 視覚メディア工学	特任准教授 中野美由紀 工博 データアーキテクチャ工学
客員教授 小高 俊彦 工修 コンピュータ工学 安達 淳 工博 情報検索	助教 岡部 孝弘 情報理工学博 横山 大作 科博
准教授 (兼務) 上條 俊介 工博 応用マルチメディア情報媒介システム処理	

附属革新的シミュレーション研究センター

教授 (センター長) 加藤 千幸 工博 熱流体システム制御工学	特任教授 畑田 敏夫 工博 知識ベースデジタルエンジニアリング
教授 (兼) 加藤 信介 工博 建築都市環境工学 (兼) 大島 まり 工博 数値流体力学 吉川 暢宏 工博 マルチスケール固体力学 佐藤 文俊 理博 計算生体分子科学	助教 椎原 良典 工博 助手 西村 勝彦 工修

附属エネルギー工学連携研究センター

教授 (センター長) 鹿園 直毅 工博 熱エネルギー工学	特任教授 荻本 和彦 エネルギー需給システム 橋本 彰 工博 低炭素社会エネルギー工学
特任教授 (副センター長) (兼) 金子 祥三 工博 先端エネルギー変換工学	准教授 岩船由美子 工博 持続型エネルギーシステム
教授 堤 敦司 工博 エネルギープロセス工学	特任准教授 望月 和博 工博 地域エネルギー化学工学 池田 裕一 理博 エネルギー経済システム
客員教授 丸山 康樹 工博 地球温暖化シナリオ分析	

附属海中工学国際研究センター

教授 (センター長) 浦 環 工博 海中ロボット学	准教授 北澤 大輔 工博 海洋生態系工学 巻 俊宏 工博 海中プラットフォームシステム学
教授 浅田 昭 工博 海洋音響システム工学	

客員教授  
許 正憲 工博 深海工学  
特任教授  
高川 真一 工博 海中海底工学

助教  
望月 将志 理博

### 附属先進モビリティ研究センター

教授 (センター長)  
須田 義大 工博 制御動力学  
教授  
(兼務) 池内 克史 工博 視覚情報工学  
(兼任) 桑原 雅夫 工博 交通工学  
大口 敬 工博 交通制御工学  
客員教授  
チャン・エドワード 工博 高度交通システム工学  
田中 敏久 産学連携  
藤田 明博 科学技術政策

准教授  
牧野 浩志 工修 交通政策論  
坂本 慎一 工博 応用音響工学  
(兼務) 中野 公彦 工博 機械生体システム制御工学  
大石 岳史 学際情報学博 時空間メディア工学  
客員准教授  
鈴木 高宏 工博 ロボティクス  
助教  
影沢 政隆 工博

### 附属マイクロナノメカトロニクス国際研究センター

教授 (センター長)  
藤田 博之 工博 マイクロ・ナノメカトロニクス  
教授  
川勝 英樹 工博 応用科学機器学  
藤井 輝夫 工博 応用マイクロ流体システム  
(兼務) 年吉 洋 工博 マイクロマシンシステム工学  
特任教授  
ボスプフ・アラン 理博 基礎マイクロシステム工学  
コラルル・ドミニク Ph.D 応用マイクロシステム工学  
准教授  
金 範俊 工博 マイクロ要素構成学  
竹内 昌治 工博 マイクロメカニズム

(兼務) テイクシエー三田・アニエス Ph.D 集積マイクロメカトロニクス  
河野 崇 工博 生体模倣マイクロシステム  
野村 政宏 工博 量子融合エレクトロニクス  
特任准教授  
ロンドレーズ・ヤニック Ph.D 生体分子マイクロ工学  
特任講師  
松永 行子 工博 医用バイオ工学  
助教  
尾上 弘晃 情報理工学博  
助手  
安宅 学 工博

### 附属サステイナブル材料国際研究センター

教授 (センター長)  
森田 一樹 工博 材料製造・循環工学  
教授 (副センター長)  
岡部 徹 工博 循環資源・材料プロセス工学  
教授  
(兼務) 前田 正史 工博 持続性循環資源工学  
吉江 尚子 工博 環境高分子材料学  
枝川 圭一 工博 持続性材料強度学  
客員教授  
澤田 賢治 工博 資源戦略学

中村 崇 工博 金属資源循環システム  
大和田秀二 工博 資源分離・リサイクル工学  
山口 勉功 工博 金属製錬・循環工学  
柴山 敦 工博 資源処理工学  
准教授  
(兼務) 吉川 健 工博 持続性高温材料プロセス  
助教  
清野 秀岳 工博

II. 機構・職員等・予算・委員会等

附属都市基盤安全工学国際研究センター

教授 (センター長)		客員教授	
(兼務) 目黒 公郎 工博	都市震災軽減工学	市橋 康吉	国際防災戦略
教授		横田 弘 工博	都市インフラのライフサイクルマネジメント
沢田 治雄 農博	応用リモートセンシング	准教授	
加藤 孝明 工博	地域安全システム学	桑野 玲子 工博	地盤機能保全工学
(兼務) 大原 美保 工博	総合防災管理工学	助教	
長井 宏平 工博	成熟社会インフラ学	遠藤 貴宏 工博	
特任准教授		沼田 宗純 工博	
川崎 昭如 工博	流域環境変化適応学		

ナノエレクトロニクス連携研究センター

教授 (センター長)		(兼) 平本 俊郎 工博	集積デバイスエンジニアリング
(兼) 荒川 泰彦 工博	量子ナノデバイス	准教授	
教授		(兼) 高橋 琢二 工博	ナノ・エレクトロニクス
(兼) 平川 一彦 工博	量子半導体エレクトロニクス	(兼) 岩本 敏 工博	ナノオプトエレクトロニクス

バイオナノ融合プロセス連携研究センター

准教授 (センター長)		(兼) 藤井 輝夫 工博	応用マイクロ流体システム
(兼) 竹内 昌治 工博	マイクロメカニクス	(兼) 酒井 康行 工博	臓器・生体システム工学
教授		特任講師	
(兼) 藤田 博之 工博	マイクロ・ナノメカトロニクス	(兼) 松永 行子 工博	医用バイオ工学

最先端数理モデル連携研究センター

教授 (センター長)		(兼) 坂本 慎一 工博	応用音響工学
(兼) 合原 一幸 工博	生命情報システム	(兼) 河野 崇 工博	生体模倣マイクロシステム
教授		(兼) 鈴木 秀幸 工博	生体数理科学
(兼) 田中 肇 工博	複雑流体物性	(兼) 小林 徹也 科博	定量生物学
(兼) 吉川 暢宏 工博	マルチスケール固体力学	特任准教授	
客員教授		牧野 貴樹 理博	コミュニケーション数理システム理論
高橋陽一郎 理博	非線形数理科学	平田 祥人 Ph.D	非線形時系列解析
陳 洛南 工博	複雑生命ネットワーク理論	田中 剛平 科博	複雑系動力学
准教授			
(兼) 羽田野直道 理博	多体系物理学		

LIMMS/CNRS-IIS (UMI2820) 国際連携研究センター

教授 (センター長)		(兼) 酒井 康行 工博	臓器・生体システム工学
(兼) 藤井 輝夫 工博	応用マイクロ流体システム	(兼) 年吉 洋 工博	マイクロマシンシステム工学
特任教授 (Co-Director)		准教授	
(兼) コラル・ドミニク Ph.D	応用マイクロシステム工学	(兼) 金 範峻 工博	マイクロ要素構成学
教授		(兼) ティクシエー三田・アニエス Ph.D	集積マイクロメカトロニクス
(兼) 荒川 泰彦 工博	量子ナノデバイス	(兼) 河野 崇 工博	生体模倣マイクロシステム
(兼) 藤田 博之 工博	マイクロ・ナノメカトロニクス	(兼) 火原 彰秀 工博	マイクロ分析システム

(兼) 平川 一彦 工博 量子半導体エレクトロニクス  
(兼) 川勝 英樹 工博 応用科学機器学

(兼) 竹内 昌治 工博 マイクロメカニズム  
(兼) 野村 政宏 工博 量子融合エレクトロニクス

### 千葉実験所

所長 (教授)  
(兼) 須田 義大 工博

所長補佐 (准教授)  
(兼) 北澤 大輔 工博

### 試作工場

工場長 (教授)  
(兼) 横井 秀俊 工博

### 電子計算機室

室長 (教授)  
(兼) 藤岡 洋 工博  
助教  
山本 成一 情報理工学博

助手  
福島 瞳 理修  
(兼) 林 周志 政策・メディア修

### 映像技術室

室長 (教授)  
(兼) 藤岡 洋 工博

### 流体テクノ室

室長 (教授)  
(兼) 平川 一彦 工博

### リサーチ・マネジメント・オフィス

室長 (教授)  
(兼) 藤井 輝夫 工博  
次長 (教授)  
(兼) 年吉 洋 工博

(兼) 岸 利治 工博  
次長 (准教授)  
(兼) 町田 友樹 学博

### 安全衛生管理室

室長 (教授)  
(兼) 荒木 孝二 工博

### 次世代育成オフィス

室長 (教授)  
(兼) 大島 まり 工博

次長 (准教授)  
(兼) 石井 和之 理博



事務部

事務部長 鈴木 敏人

総務課

総務課長	松井 正一
副課長	尾迫 雅英
副課長	大塚 浩一
専門員	野崎 勝利
専門職員	米山 浩
係長	高橋 知裕
係長	丸山 忍
係長	水谷 彰
係長	市村 和巳
係長	古牧 修
係長	中村 正俊
係長	伊藤 晃
係長	佐藤 寿
係長	河村 扶美
係長	野口 達也
係長	成澤 博幸
係長	脇 進一
係長	伊熊 正則
係長	横田 恭

経理課

経理課長	見供 隆
副課長	高島 章寿
主査	大木 義之
専門職員	石塚 泰史
係長	齋藤 博和
係長	野沢 和子
係長	蛭川 聖二
係長	岡野 孝之
係長	山田 哲史
係長	川崎 伸一
係長	柳澤 照幸
係長	青木 秀夫
係長	大平 智子
係長	伊藤 正則
係長	大西 琢磨
千葉実験所	
係長	井上 麻子

技術部

技術専門員	大塚日出夫
技術専門員	上村 康幸
技術専門員	坂巻 隆
技術専門員	高橋 岳生
技術専門員	高間 信行
技術専門員	藤井 隆夫
技術専門職員	飯塚 哲彦
技術専門職員	池田 博一
技術専門職員	板倉 善宏
技術専門職員	上村 光宏
技術専門職員	大石 正道
技術専門職員	大西 武士
技術専門職員	大矢 俊治
技術専門職員	奥山 光作
技術専門職員	小倉 正平
技術専門職員	片桐 俊彦
技術専門職員	片倉 智
技術専門職員	河内 泰三
技術専門職員	菊本 裕一
技術専門職員	木村 久雄

技術専門職員	後藤 清正
技術専門職員	小峰 久直
技術専門職員	小山 省司
技術専門職員	齋藤 幹久
技術専門職員	島田 祐二
技術専門職員	高野 早苗
技術専門職員	土田 茂宏
技術専門職員	西川 功
技術専門職員	西山 祐司
技術専門職員	野田 道雄
技術専門職員	長谷川仁則
技術専門職員	藤居 文行
技術専門職員	細井 琢朗
技術専門職員	前橋 至
技術専門職員	増田 範通
技術専門職員	谷田貝悦男
技術専門職員	築場 豊
技術専門職員	葭岡 成
技術専門職員	吉川 功
技術専門職員	吉田 善吾

## 年間異動

(H23. 4. 1～H24. 3. 31)

H23. 4. 1

講師	川添 善行	講師（人間・社会系部門）昇任（大学院工学系研究科助教から）
教授	大口 敬	教授（附属先進モビリティ研究センター）採用
助教	韓 榮培	助教（機械・生体系部門）採用
教授	畑中 研一	教授（物質・環境系部門生体分子工学分野）配置換
教授	迫田 章義	教授（物質・環境系部門環境化学工学分野）配置換
教授	喜連川 優	教授（附属戦略情報融合国際研究センターサイバー情報融合分野）配置換
教授	沢田 治雄	教授（附属都市基盤安全工学国際研究センター国土環境安全情報学分野） 配置換（附属都市基盤安全工学国際研究センター都市基盤情報ダイナミクス分野教授から）
教授	藤田 博之	（副所長）兼務
教授	光田 好孝	（副所長）兼務
教授	須田 義大	（附属千葉実験所長）兼務
教授	喜連川 優	（附属戦略情報融合国際研究センター長）兼務
特任教授	金子 祥三	（附属エネルギー工学連携研究センター副センター長）兼務
教授	浦 環	（附属海中工学国際研究センター長）兼務
教授	須田 義大	（附属先進モビリティ研究センター長）兼務
教授	目黒 公郎	（附属都市基盤安全工学国際研究センター長）兼務
教授	村松 伸	教授（人間・社会系部門）兼任（大学共同利用機関法人総合地球環境学研究所研究部教授から）
教授	桑原 雅夫	教授（附属先進モビリティ研究センター）兼任（東北大学大学院情報科学研究科教授から）
教授	大島 まり	教授（機械・生体系部門）兼務（大学院情報学環教授から）
教授	池内 克史	教授（附属先進モビリティ研究センター）兼務（大学院情報学環教授から）
教授	年吉 洋	教授（附属マイクロナノメカトロニクス国際研究センター） 兼務（先端科学技術研究センター教授から）
教授	瀬崎 薫	教授（情報・エレクトロニクス系部門）兼務（空間情報科学研究センター教授から）
准教授	高宮 真	准教授（情報・エレクトロニクス系部門） 兼務（大規模集積システム設計教育研究センター准教授から）
准教授	根本 利弘	准教授（情報・エレクトロニクス系部門） 兼務（地球観測データ統融合連携研究機構准教授から）
教授	前田 正史	教授（附属サステイナブル材料国際研究センター）兼務（理事・副学長から）
教授	尾張 眞則	教授（物質・環境系部門）兼務（環境安全研究センター教授から）
教授	柴崎 亮介	教授（人間・社会系部門）兼務（空間情報科学研究センター教授から）
准教授	大原 美保	准教授（附属都市基盤安全工学国際研究センター）兼務（大学院情報学環准教授から）
准教授	芳村 圭	准教授（人間・社会系部門）兼務（大気海洋研究所准教授から）
准教授	中野 公彦	准教授（附属先進モビリティ研究センター）兼務（大学院情報学環准教授から）
教授	目黒 公郎	教授（附属都市基盤安全工学国際研究センター）兼務（大学院情報学環教授から）
准教授	TIXIER EPOUSE MITA AGNES LAURE MARIE BEATRICE	准教授（附属マイクロナノメカトロニクス国際研究センター） 兼務（先端科学技術研究センター准教授から）
准教授	上條 俊介	准教授（附属戦略情報融合国際研究センター）兼務（大学院情報学環准教授から）
准教授	吉川 健	准教授（附属サステイナブル材料国際研究センター） 兼務（環境安全研究センター准教授から）

## II. 機構・職員等・予算・委員会等

教 授	佐藤 光三	教授 (附属エネルギー工学連携研究センター) 兼務 (大学院工学系研究科教授から)
教 授	堂免 一成	教授 (附属エネルギー工学連携研究センター) 兼務 (大学院工学系研究科教授から)
教 授	田中 知	教授 (附属エネルギー工学連携研究センター) 兼務 (大学院工学系研究科教授から)
教 授	藤井 康正	教授 (附属エネルギー工学連携研究センター) 兼務 (大学院工学系研究科教授から)
准 教 授	菊地 隆司	准教授 (附属エネルギー工学連携研究センター) 兼務 (大学院工学系研究科准教授から)
教 授	日高 邦彦	教授 (附属エネルギー工学連携研究センター) 兼務 (大学院工学系研究科教授から)
特 任 講 師	原 祥太郎	兼務 (大学院工学系研究科特任講師から)
講 師 (客員教授)	CHUNG, Edward	(附属先進モビリティ研究センター) 委嘱・称号付与
講 師 (客員教授)	高田 章	(高次協調モデリング客員部門) 委嘱・称号付与
講 師 (客員教授)	許 正憲	(附属海中工学国際研究センター) 委嘱・称号付与
講 師 (客員教授)	小高 俊彦	(附属戦略情報融合国際研究センター) 委嘱・称号付与
講 師 (客員教授)	横田 弘	(附属都市基盤安全工学国際研究センター) 委嘱・称号付与
講 師 (客員教授)	市橋 康吉	(附属都市基盤安全工学国際研究センター) 委嘱・称号付与
講 師 (客員教授)	澤田 賢治	(附属サステナブル材料国際研究センター) 委嘱・称号付与
講 師 (客員教授)	富山 哲男	(人間・社会系部門) 委嘱・称号付与
講 師 (客員教授)	田中 敏久	(附属先進モビリティ研究センター) 委嘱・称号付与
講 師 (客員教授)	塚本 修	(附属先進モビリティ研究センター) 委嘱・称号付与
教 授	藤田 明博	(附属先進モビリティ研究センター) 委嘱
講 師 (客員教授)	丸山 康樹	(附属エネルギー工学連携研究センター) 委嘱・称号付与
講 師 (客員教授)	中村 崇	(附属サステナブル材料国際研究センター) 委嘱・称号付与
講 師 (客員教授)	大和田秀二	(附属サステナブル材料国際研究センター) 委嘱・称号付与
講 師 (客員教授)	山口 勉功	(附属サステナブル材料国際研究センター) 委嘱・称号付与
講 師 (客員教授)	柴山 敦	(附属サステナブル材料国際研究センター) 委嘱・称号付与
講 師 (客員准教授)	鈴木 高宏	(附属先進モビリティ研究センター) 委嘱・称号付与
講 師 (客員教授)	呉 光強	(機械・生体系部門) 委嘱・称号付与
講 師 (客員教授)	安達 淳	(附属戦略情報融合国際研究センター) 委嘱・称号付与
講 師 (客員教授)	陳 洛南	(最先端数理モデル連携研究センター) 委嘱・称号付与
特 任 教 授	黒田 和男	(ニコン光工学寄付研究部門) 兼務
特 任 教 授	須田 義大	(モビリティ・フィールドサイエンス (タカラトミー) 寄付研究部門) 兼務
特任教授 (短時間)	COLLARD DOMINIQUE	採用 (特任教授から)
特任准教授 (短時間)	韓 軍	採用 (特任准教授から)
特任准教授	興津 輝	採用
特任准教授	牧野 貴樹	採用
特任助教	小林 美加	採用
特任助教	守谷 頼	採用
特任助教	阪野 貴彦	採用 (プロジェクト変更)
特任助教	西川 功	採用
特任助教	松川 徹	採用
特任助教	BASHAR MD.KHAYRUL	任命 (特任研究員から)
特任助教	井上 茂	採用
特任助教	小林 篤	採用
特任助教	小森 大輔	採用 (プロジェクト変更)

### H23. 4. 30

特 任 講 師	御領 潤	任期満了 (特任講師 (短時間) へ)
特 任 講 師	松永 行子	任期満了 (特任講師 (短時間) へ)
特 任 助 教	劉 楽昌	辞職

特任助教 赤川 賢吾 辞職（物質・環境系部門助教へ）  
特任助教 信太 洋行 辞職（人間・社会系部門助教へ）

H23. 5. 1

助 教 清野 秀岳 助教（附属サステイナブル材料国際研究センター）  
配置換（物質・環境系部門助教から）  
助 教 赤川 賢吾 助教（物質・環境系部門）採用  
助 教 信太 洋行 助教（人間・社会系部門）採用  
特任講師（短時間） 御領 潤 採用  
特任講師（短時間） 松永 行子 採用

H23. 5. 2

助 教 小野寺賢司 助教（附属戦略情報融合国際研究センター）辞職

H23. 5. 16

教 授 枝川 圭一 教授（附属サステイナブル材料国際研究センター）  
昇任（附属サステイナブル材料国際研究センター准教授から）  
特任准教授 守利 悟朗 任命（特任研究員から）

H23. 6. 1

特任講師 佐藤 幸治 採用

H23. 6. 25

教 授 西尾 茂文 教授（機械・生体系部門）休職更新

H23. 7. 1

特任助教 原 裕介 採用

H23. 7. 16

准 教 授 長井 宏平 准教授（附属都市基盤安全工学国際研究センター）採用  
特任准教授 池田 裕一 任命（特任研究員から）

H23. 7. 31

助 教 田中 剛平 助教（情報・エレクトロニクス系部門）辞職（特任准教授へ）

H23. 8. 1

准 教 授 鈴木 秀幸 准教授（附属戦略情報融合国際研究センター）  
配置換（情報・エレクトロニクス系部門准教授から）  
特任准教授 田中 剛平 採用

H23. 8. 16

助 教 森田 晋 助教（機械・生体系部門）休職開始

H23. 8. 31

特任准教授（短時間） 韓 軍 辞職  
特任助教 黄 琮靖 辞職

## II. 機構・職員等・予算・委員会等

H23. 9. 1

特任教授 金子 祥三 任期延長

H23. 9. 9

准教授 小田 克郎 准教授（物質・環境系部門）休職更新

H23. 9. 30

助 教 伏見 千尋 助教（附属エネルギー工学連携研究センター）辞職

H23. 10. 1

教 授 鹿園 直毅 （附属エネルギー工学連携研究センター副センター長）兼務

特任助教 関川 宗久 任命（特任研究員から）

特任助教 酒井 雄也 採用

H23. 10. 16

准 教 授 小林 徹也 准教授（情報・エレクトロニクス系部門）  
昇任（情報・エレクトロニクス系部門講師から）

助 教 森田 晋 助教（機械・生体系部門）休職更新

特任教授（短時間） 日野 俊之 任命（特任研究員（短時間）から）

H23. 10. 31

助 教 安 台浩 助教（人間・社会系部門）辞職（特任准教授へ）

特任教授（短時間） 大木 裕史 任期満了

H23. 11. 1

特任教授 ABSTREITER GERHARD 採用

特任准教授 安 台浩 採用

H23. 11. 15

特任助教 郑 波 辞職

H23. 11. 16

助 教 森田 晋 助教（機械・生体系部門）休職期間満了復帰

H23. 11. 28

特任教授 BI XIAOTAO 採用

H23. 11. 30

教 授 西尾 茂文 教授（機械・生体系部門）勸奨退職

H23. 12. 1

准 教 授 大石 岳史 准教授（附属先進モビリティ研究センター）採用

助 教 韓 榮培 助教（附属エネルギー工学連携研究センター）配置換（機械・生体系部門助教から）

H23. 12. 16

助 教 韓 榮培 助教（附属エネルギー工学連携研究センター）辞職

特任助教 商 海川 任命（特任研究員から）

H23. 12. 22

特任教授 BI XIAOTAO 任期満了

H23. 12. 30

特任助教 桐谷 乃輔 辞職

H23. 12. 31

准教授 小田 克郎 准教授(物質・環境系部門) 辞職

特任教授 ABSTREITER GERHARD 任期満了

特任助教 酒井 雄也 辞職(人間・社会系部門助教へ)

H24. 1. 1

助 教 齋藤 一哉 助教(機械・生体系部門) 採用

助 教 酒井 雄也 助教(人間・社会系部門) 採用

特任教授 前田 正史 (非鉄金属資源循環工学寄付研究部門) 兼務

特任教授 岡部 徹 (非鉄金属資源循環工学寄付研究部門) 兼務

特任教授(短時間) 大藏 隆彦 (非鉄金属資源循環工学寄付研究部門) 採用

H24. 1. 16

准教授 沖 一雄 准教授(人間・社会系部門) 昇任(人間・社会系部門講師から)

H24. 1. 31

助 教 藤村 隆史 助教(基礎系部門) 辞職

H24. 2. 1

教 授 津本 浩平 教授(物質・環境系部門) 兼務(医科学研究所教授から)

H24. 3. 31

教 授 岡野 達雄 教授(基礎系部門真空物理工学分野) 定年退職

教 授 黒田 和男 教授(基礎系部門量子光学デバイス分野) 定年退職

教 授 渡辺 正 教授(附属サステイナブル材料国際研究センター持続性材料化学分野)  
定年退職

助 手 岡本 伸英 助手(試作工場) 定年退職

講 師 田中 伸治 講師(附属都市基盤安全工学国際研究センター) 辞職

助 教 加藤 祐樹 助教(物質・環境系部門) 辞職

助 教 永井 崇 助教(物質・環境系部門) 辞職

助 教 谷川 竜一 助教(人間・社会系部門) 辞職

特任教授 久保田重夫 任期満了

特任教授(短時間) 高橋陽一郎 任期満了(講師(客員教授)へ)

特任准教授 滝口 清昭 任期満了(プロジェクト変更)

特任准教授(短時間) 藤本 壮介 任期満了

特任准教授 福場 辰洋 任期満了

特任准教授 葉 仁風 任期満了

特任助教 守谷 頼 任期満了(基礎系部門助教へ)

特任助教 木村 啓志 任期満了

特任助教(短時間) 小野晋太郎 任期満了(特任助教へ)

特任助教 阪野 貴彦 任期満了

## II. 機構・職員等・予算・委員会等

特任助教	宮地 幸祐	任期満了
特任助教	吉田 浩爾	任期満了
特任助教	井上 茂	任期満了
特任助教	木口 雅司	任期満了 (プロジェクト変更)

## C. 名誉教授

齋藤 成文	渡邊 勝	三木五三郎	山田 嘉昭	田中 尚	熊野谿 従	高橋 幸伯
石井 聖光	早野 茂夫	川井 忠彦	尾上 守夫	辻 泰	根岸 勝雄	田村重四郎
河村 達雄	妹尾 学	柴田 碧	濱崎 襄二	山口 楠雄	佐藤 壽芳	増子 昇
藤井 陽一	安田 靖彦	棚沢 一郎	岡田 恒男	高羽 禎雄	木村 好次	高梨 晃一
原 廣司	大野 進一	中川 威雄	瓜生 敏之	片山 恒雄	村井 俊治	中桐 滋
原島 文雄	鈴木 基之	鈴木 敬愛	木内 学	二瓶 好正	工藤 徹一	生駒 俊明
村上 周三	小林 敏雄	吉識 晴夫	虫明 功臣	林 宏爾	吉澤 徹	須藤 研
橘 秀樹	安井 至	今井 秀樹	増沢 隆久	高木堅志郎	榊 裕之	坂内 正夫
魚本 健人	安岡 善文	渡邊 勝彦	藤田 隆史	七尾 進	山本 良一	藤森 照信

### 3. その他構成員（研究員・大学院学生・受託研究員・研究生等）

#### A. 平成23年度における在籍者数

顧問研究員	研究担当	研究員	海外研究員	協力研究員	シニア協力員	外国人客員研究員	外国人協力研究員	博士研究員	東京大学特別研究員	準博士研究員	大学院学生修士課程	大学院学生博士課程	大学院外国人研究生	受託研究員	研究生
49	40	282	29	173	8	15	17	13	32	14	440	289	12	7	11

#### B. 名簿

顧問研究員	寺倉 清之 有信 睦弘 岡本 一雄 町田 尚 長我部信行 榊原磨理子 織作 正美 山地 憲治 林 省吾	熊谷 則道 小池 秀耀 久村 春芳 納富 啓 久間 和生 梅津 良昭 石田 義洋 野口 好一 札野 順	浦嶋 将年 小林 敏雄 中野 史郎 秋山 雅弘 國尾 武光 藤森 直治 高橋 紀行 林 秀美	伊藤 英徳 長江 昭充 森村 勉 小林 正典 須藤 亮 馬越 佑吉 戸河里 敏 OLESEN, Bjarne Wilkens	稲葉 肇 安平 宣夫 大友 文夫 津田 俊隆 秋田 調 長井 寿 森川 泰成	小山内英司 荒井 稔 一ノ瀬利光 太田 賢司 樋口 知之 名井 肇 中上 英俊 高橋 健文
研究担当	高橋 敏男 樋口 俊郎 生駒 栄司 阿部 力也 増田 直紀 野口 祐二 津本 浩平	前田 康二 笠木 伸英 石塚 満 稲葉 寿 松尾 宇泰 小関 敏彦 小池 俊雄	川合 真紀 下山 勲 中山 雅哉 岡田 真人 室田 一雄 吉本敬太郎 平林由希子	小森 文夫 鷲津 正夫 染谷 隆夫 駒木 文保 池田 久利 香川 豊 Steven Kraines	常行 真司 粟飯原周二 保立 和夫 杉原 昌顯 小田 哲治 山口 周	松崎 浩之 鈴木 英之 竹村 彰通 広瀬 啓吉 堀 洋一 五十嵐泰雄
研究員	白崎 良演 深井 有 歌川 健 尾松 孝茂 松島 亘志 岡本 正芳 石井 和男 村田 泰彦 斎藤 峯雄 農沢 隆秀 田村 隆 杉山 博之 檜 徹雄	中村 統太 宇都宮登雄 大村 泰弘 渋谷 真人 三神 厚 相澤 秀昭 太田 進 飯田 明由 佐々木直哉 濱田 智之 矢城陽一朗 高橋 良至 道辻 洋平	中村 浩章 桑水流 理 加藤 純一 藤野 茂 柳浦 良行 笠井 秀明 川口 勝義 田中 和博 田中 成典 浜田 典昭 高沖 英二 田島 洋 藪野 浩司	西野 晃徳 半谷 禎彦 松山 知行 松岡 辰郎 荒木 武昭 川村 隆明 黒田 洋司 宇田 毅 寺坂 晴夫 望月 祐志 石松 隆和 堤 純一郎 山崎 徹	長谷川靖洋 石山 敏朗 的場 修 山口 康隆 高木 晋作 劉 紫園 近藤 逸人 大島 伸行 中野 達也 山崎 隆浩 大石 久巳 曄道 佳明 一ノ倉 理	伊藤 茂生 伊藤 雅英 芦原 聡 池田 隆明 福田 順一 浅川 賢一 白崎 勇一 大野 隆央 奈良 純 徳田 君代 椎葉 太一 中代 重幸 小栗 宏次



II. 機構・職員等・予算・委員会等

田所 論	長谷川史彦	蒔苗 耕司	松木 英敏	笹原 弘之	篠塚 淳
嶽岡 悦雄	松村 隆	畝村 毅	木枝 香織	鬼頭 幸三	高木 清
谷下 一夫	坪倉 誠	森西 洋平	森吉 泰生	山口 隆美	伏見 千尋
壹岐 典彦	小原 春彦	境 哲男	西村 陸	本間 格	森 利之
磯部大吾郎	高垣 昌和	田中 英紀	弓削 康平	粕 豊	竹内 孝次
谷 泰弘	岡村 慶	下島 公紀	高松 敦子	長沼 毅	野島 高彦
村田 智	山本貴富喜	吉田 尊雄	都 甲洙	砂原 俊之	吉田 基樹
大家 哲朗	柳田 明	永田 修一	増田 光一	館村 純一	今井 元
馬場 俊彦	山田 博仁	平田 孝道	井村 順一	上田 哲史	小室 元政
徳田 功	堀田 正生	堀尾 喜彦	森江 隆	山口 陽子	吉永 哲哉
小池 英樹	杉本 晃宏	黒田 忠広	岩村 充	木本 伊彦	財満 英一
新藤 孝敏	戸田 克敏	Pokharel Ramesh		齋藤 宏文	川崎 繁男
余野 建定	今輩倍正名	宇田 哲也	加藤 秀和	小林 幹男	出来 成人
吉村 泰徳	金 幸夫	佐藤 香枝	葛巻 徹	白木 尚人	石井 洋一
重光 保博	長田 智治	安達 毅	田中 敏宏	Du, Sichen	倉本 秋
須佐 匡裕	永山 勝久	角谷 正友	前田 就彦	加藤 智久	蟹江 治
水野 真盛	坂本 哲夫	Anura Srikantha HERATH		伊坪 徳宏	鼎 信次郎
大楽 浩司	仲江川敏之	赤井 誠	黒沢 厚志	近藤 道雄	末広 茂
三浦 卓也	安宅 勇二	伊藤 一秀	岩本 静男	大森 敏明	尾崎 明仁
小金井 真	近藤 靖史	白石 靖幸	田邊 新一	近本 智行	富永 禎秀
林 立也	柳 宇	山田 常圭	吉野 博	浅賀喜与志	伊代田岳史
上田 洋	小田部裕一	勝木 太	蔵重 勲	半井健一郎	細田 暁
溝渕 利明	浅野 浩志	山本 博巳	朝倉 康夫	高山 純一	中村 英樹
溝上 章志	割田 博	木幡 行宏	澁谷 啓	並河 努	藤原 大
上野佳奈子	押野 康夫	佐藤 史明	千住真理子	矢野 博夫	新谷 真人
大崎 純	大森 博司	小澤 雄樹	吉田 長行	吉中 進	阿部 健一
奥富 利幸	国広ジョージ健彦		西澤 泰彦	深見奈緒子	飯塚 悟
伊香賀俊治	大塚 清敏	近藤 裕昭	関根賢太郎	都築 和代	長野 克則
林 吉彦	持田 灯	吉田 伸治	RIJAL, Hom Bahadur		徳永 光晴
小根山裕之	富山 潤	堀口 良太	吉井 稔雄	天野 玲子	加藤 絵万
加藤 佳孝	須崎 純一	瀬戸島政博	鶴田 俊	伊藤 香織	伊藤 恭行
及川 清昭	大河内 学	岸本 達也	郷田 桃代	藤木 隆明	山家 京子
小川雄二郎	佐伯 光昭	鈴木 猛康	野田 茂	原田 隆典	福和 伸夫
山崎 文雄	横矢 真理	若松加寿江	渡辺 正幸	尾崎 立子	長谷川貴彦
福田 展淳	南 一誠	吉田 敏	古屋 治		

海外研究員

ORDONEZ, Gonzalo	Christopher Patrick ROYALL	Robby Tantowi Tan		
李 承雄	Geir Martin Haarberg	小池 麻里	金 炯俊	楊 大文
金 泰延	JIANSHUN(Jensen) S. ZHANG	宋 斗三	Arsen Krikor Melikov	
Mohamed Fathy Yassin Eisa	Mahmoud Farghaly Bady Mohammed		張 復合	
李 江	Christine Susan Betham Grimmond		陳 宏	Ansary Mehedi Ahmed
Worsak Kanok-Nukulchai	黄 弘	Sudhir Misra	DUTTA, Dushmanta	
Tan Kiang Hwee	李 東勲	尹 喆載	Unlu Hande	翁 佳樑
楊 詩弘				

協力研究員

松尾 まり	今村 卓史	GARMON, Savannah	二木かおり	肖 英紀	
細田真妃子	山本 健	吉武裕美子	稲葉 誠二	福長 一義	山口 直也
高津 茂樹	小西 隆士	小山 岳人	岩下 靖孝	関場大一郎	小島 淳一

	廣津 良	飛龍志津子	中谷 武志	嶋崎 守	鈴木 康方	上田 祐樹
	横山 博史	福澤 薫	大西 有希	山出 吉伸	米村 望	甲賀淳一郎
	田上 勝則	山内 淳	徳永 健一	小池 聡	塚本 貴志	高山 務
	植草 昌彦	林 隆三	竹原昭一郎	中川 智皓	山口 大助	西尾 崇
	石名坂賢一	佐々木政秀	鳥井 亮	伊藤 裕一	庄島 正明	中島 卓司
	石川 格	瀧ノ上正浩	柳原 聖	金野 祥久	岡本 強一	小林 寛
	二瓶 泰範	居駒 知樹	平野 聡	鈴木 孝	小口 正人	山口 実靖
	大塚 真吾	久保山哲二	鎌田 憲彦	戸田 泰則	中岡 俊裕	小寺 哲夫
	北村 雅季	寶来 俊介	安東 弘泰	長谷川幹雄	島田 尚	佐藤 譲
	鈴木 大慈	豊泉 太郎	垣本 悠太	城 真範	中岡 慎治	大西 立顕
	小池 英樹	杉本 晃宏	小林 貴訓	木谷クリス真実		川口 博
	合原 一究	Hidayat, Syarif	馬場 吉弘	脇本 隆之	原 健二	中澤 篤志
	小川原光一	川崎 洋	高松 淳	工藤 俊亮	宮崎 大輔	清水 創太
	西野 恒	白鳥 貴亮	増田 健	角嶋 邦之	横川 隆司	橋口 原
	三田 信	肥後 昭男	鈴木 達夫	島田 洋蔵	関根 徳彦	Jung Minkyung
	鵜沼 毅也	カルデナス ニエト ジャイロ リカルド			酒瀬川洋平	安田 浩朗
	三好 匠	鈴木 真也	竹田 修	桃沢 愛	川口 聖司	植田 滋
	間野 高明	宮川 淳	野島 雅	富安文武乃進	越田 智喜	花崎 直太
	石崎 安洋	山田 朋人	賀 斌	大関 崇	植田 譲	近藤 康彦
	佐古井智紀	永野 秀明	趙 旺熙	李 時桓	三浦 卓也	岡崎慎一郎
	上田 洋	田中 泰司	李 春鶴	半井健一郎	吉田 亮	西尾健一郎
	井出 真司	縄田 俊之	高橋 秀喜	足立 智之	天野 肇	岩佐 昌明
	赤津 洋介	横田 考俊	包 慕萍	辻 香	森 宏一郎	林 憲吾
	ソレマニエ貴実也		ジラルデッリ青木美由紀		大田 省一	松田 浩子
	阿良田麻里子	豊口真衣子	大吉 慶	赤塚 慎	鍛 佳代子	狩野 朋子
	片岡 源宗	松岡 昌志	村尾 修	高島 正典	小檜山雅之	小玉乃理子
	秦 康範	蛭間 芳樹	中村 裕幸	高木 智子	西本 賢二	
シニア協力員	海法 俊光	井上 満	山本 英寿	水上 洋一	藤井 宏	海老野征雄
	西山 孝	後藤 誠史				
外国人 客員研究員	CHOI, Don Hoon		PETROSKY, Tomio		DE SILVA, Laddu Indika Nalin	
	KOLARI, Kai Pentti		GUILLOU, Hervé		JALABERT, Laurent	
	RONDELEZ, Yannick		LAMBERT, Pierre		KARSTEN, Stanislav	
	LEE, Jinwoo (李 鎮禹)		HE, Shengping (何 生平)		HOU, Yulei (侯 雨雷)	
	LI, Shiyong (李 実英)		TAN, Jianbo (譚 建波)		LI, Jing-Yuan (李 静媛)	
外国人 協力研究員	BRANDENBERG, Nathalie		PACOT, Olivier		JONAS, Marieluise	
	RAHMANN, Heike Insa		TETIK, Cigdem		YILMAZ, Turgay	
	JAKOBSSON, Lars Klemet		ALBINA, Jan-Michaël		DESBOIS, Linda Claire Dolorès	
	LAFITTE, Nicolas		PADIRAC, Adrien		TAURAN, Yannick	
	ISKANDAROV, Albert Maratovich				CHEN, Jing-Zhi (陳 景智)	
	HUANG, Lei Ti (黄 鐳迪)		BAEK, Seung Jeong (白 承政)			
	WANG, Hui (王 慧)					
博士研究員	POURBAKHT, Mojtaba		BAZIN, Jean-Charles Bernard Marcel			
	HUANG, Jouman (黄 柔嫻)		PEI, Chouli (白 佐立)		LEE, Gyeonghwan (李 炅桓)	
	QIAN, Yi (錢 毅)		ZHENG, Bo (鄭 波)		岡本 泰英 釜田 康裕	

## II. 機構・職員等・予算・委員会等

金田 祥平 星 裕介 川上 玲 本間健太郎

東京大学	AKRAM, Haji Muhammad	KARSTEN, Stanislav L.	ORDONEZ, Gonzalo Enrique
特別研究員	WANG, Bing (王 冰)	FERGUSON, Craig Robert	OZCELIK, Ceyhun
	PIERCONTI, Jong Kuk Mauro	ONG, Yi Ching	RUSSO, John
	HARBORD, Edmund George Hedley		INDRAGANTI, Madhavi
	VALIBEIK, Salman	DAUNAY, Bruno	BÖSCH, Peter
	UNTERWEGER, Andreas	TORTISSIER, Gregory	
	PIGOT, Christian	LENART, Stanislav	DAMIRON, Denis
	GENOT, Anthony	紺野 友彦 京川 裕之	下川 直史 西本 一恵
	武居 淳 徳重 学	勝井 秀一 奥 牧人	高木 雅昭 澤井 賢一
	杉本 敏樹 根岸みどり		

準博士研究員	WASH IVANOVIC, Glen Ronald	BOLLMANN, Dietrich Wilhelm
	HUANG, WanWen (黄 琬雯)	YEH, Jiungling (葉 俊麟)
	HAN, Soojin (韓 受陳)	KIM, Kwang Ryeon (金 旻鍊)
	CHOI, Ji Young (崔 芝榮)	MIN, Keonhee (閔 健熙)
	大場 康史 鈴木 淳也	篠原 明理 上村 一貴

## 4. 決算と予算

### A. 平成22年度 決算額

項目	金額 (千円)	比率 (総額)
総額	11,278,527	100.00%
人件費	4,988,461	44.23%
物件費	6,290,066	55.77%
大学運営費等	1,491,805	
受託研究費等	4,798,261	

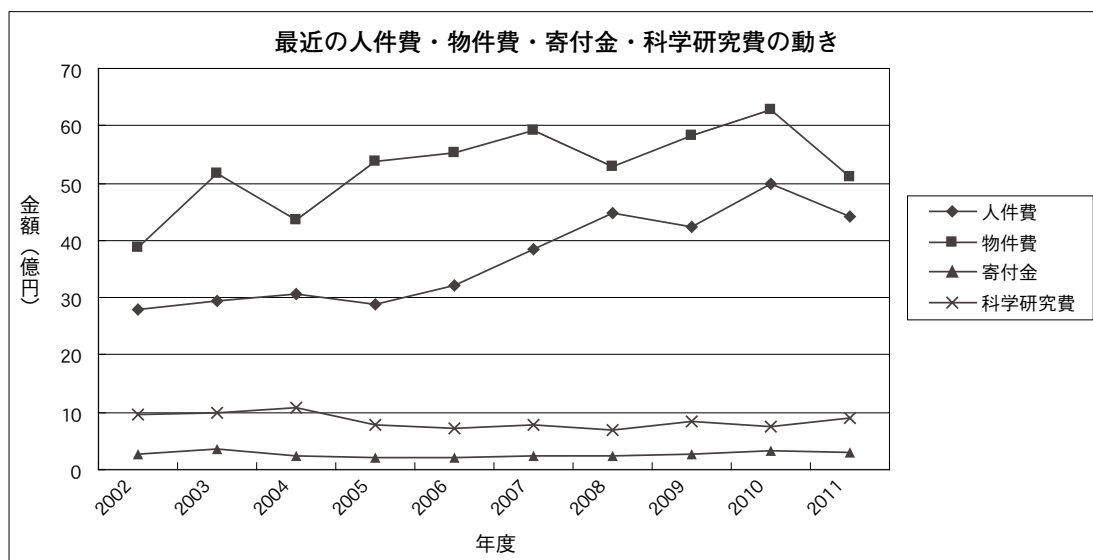
### B. 平成23年度 予算額

項目	金額 (千円)	比率 (総額)
総額	9,527,720	100.00%
人件費	4,424,528	46.44%
物件費	5,103,192	53.56%
大学運営費等	1,146,868	
受託研究費等	3,956,324	

### C. 文部科学省科学研究費助成事業

(単位：千円)

合計	890,900
特別推進研究	74,100
特定領域研究	3,000
新学術領域研究	109,850
基盤研究（S）	94,510
基盤研究（A）	207,350
基盤研究（B）	139,490
基盤研究（C）	19,370
挑戦的萌芽研究	41,730
若手研究（A）	86,060
若手研究（B）	74,750
研究活動スタート支援	1,690
奨励研究	400
特別研究員奨励費	38,600



## 5. 教授総会・委員会等

### A. 教授総会開催日程

4-27,5-18,6-15,7-20,9-21,10-26,11-16,12-21,1-18,2-15,3-21

### B. 各種委員会開催日程

所長補佐会	4-27,5-18,6-15,7-20,9-21,10-26,11-16,12-21,1-18,2-15,3-21
常務委員会	4-13,4-27,5-18,6-1,6-15,7-6,7-20,9-7,9-21,10-5,10-26,11-2,11-16,12-7,12-21,1-18,2-1,2-15,3-7,3-21
企画運営室	4-28,5-31,6-22,7-26,9-12,9-22,10-14,11-18,12-26,1-30,2-28,3-29
国際交流委員会	4-20,6-24,10-12,11-22
生研組織評価委員会	2-9
特別研究審議委員会	4-20,6-18,6-24,9-28,11-24,1-6,1-26
生研キャンパス・施設委員会	5-30,6-22,7-27,9-5,10-12,11-19,12-6,1-25,2-23,3-19
生研キャンパス・施設部会	5-30,6-22,7-27,9-5,10-12,11-19,12-6,1-25,2-23,3-19
キャンパス構想専門部会	5-30,6-22,7-27,9-5,10-12,11-19,12-6,1-25,2-23,3-19
スペース管理専門部会	5-30,6-22,7-27,9-5,10-12,11-19,12-6,1-25,2-23,3-19
施設管理専門部会	5-30,6-22,7-27,9-5,10-12,11-19,12-6,1-25,2-23,3-19
安全管理委員会	6-10
防災・安全部会	6-10,3-13
防災専門部会	1-10,3-28
環境安全専門部会	なし
安全衛生管理室	4-21,5-17,6-16,7-7,8-4,9-15,10-18,11-18,12-15,1-20,2-17,3-16
バイオサイエンス安全専門部会	なし
放射線安全専門部会	4-15,3-6
遺伝子組換え生物等委員会	11-7
動物実験委員会	4-18,8-5,8-17,8-23,9-9,11-7,2-10
ユーティリティ委員会	6-13,10-19,2-24
情報倫理審査会	なし
千葉実験所管理運営委員会	4-14,7-15,10-5,12-16,3-15
情報委員会	3-14
データベース部会	10-4
情報セキュリティ部会	なし
広報委員会	4-11,6-17,9-22,11-25,3-23
出版部会	4-4,4-15,4-28,6-21,7-26,9-22,11-25,12-19,2-17,3-16
研究交流部会	4-25,10-5,2-7,3-13
生研ニュース部会	4-8,5-10,6-10,7-8,8-5,9-12,10-7,11-4,12-9,1-13,2-10,3-9
生研ホームページ部会	なし
総務委員会	6-7,10-25,3-6
産学連携委員会	4-20,5-17,6-14,7-12,9-27,10-25,11-15,12-13,12-22,1-17,2-14,3-13
利益相反アドバイザー機関	4-20,5-17
知的財産室	4-15,4-22,4-27,5-11,5-24,5-31,6-14,6-15,7-11,7-21,8-4,8-11,8-23,9-7,9-15,9-16,9-22,9-28,10-4,10-6,10-18,11-2,11-10,11-29,11-30,12-7,12-8,12-10,1-27,2-6,2-13,2-21,2-23,3-1,3-5,3-12,3-26,3-30
厚生健康委員会	6-27,9-14,11-22,2-21
技術職員等研修委員会	3-6
予算委員会	10-4,11-22
教育・学務委員会	2-9
技術部連絡会	6-16(総会),12-16,3-2
千葉実験所整備準備室	9-30,10-12,11-7,12-13,1-19,2-8,3-6