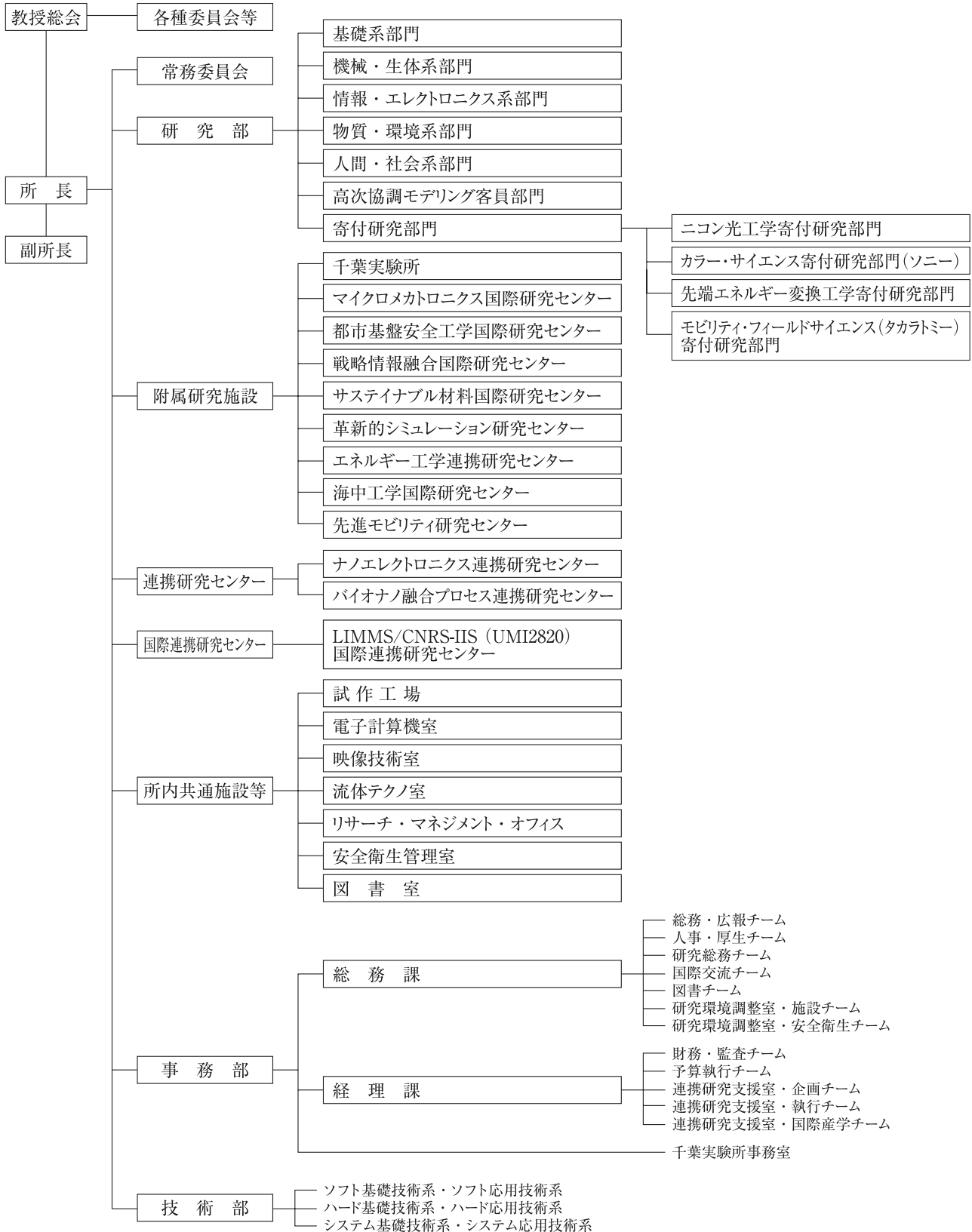


II. 機構・職員等・予算・委員会等

1. 機構

(平成 21 年度)



II. 機構・職員等・予算・委員会等

2. 職員

A. 現員表 (平成 21. 4. 1 現在)

区分	研究系							事務系			技術系	合計
	教授	准教授	講師	助教	助手	特定有期雇用教職員	計	事務職員	技術職員	計	技術職員	
職員数	57	34	9	59	14	91	264	54	4	58	71	393

B. 職員名簿 (平成 21. 4. 1 現在)

教授・准教授・講師・助教・助手まで (講師以上は客員・特任含む)

基礎系部門

教授

岡野 達雄 工博 真空界面物理
 黒田 和男 工博 量子光学
 小長井一男 工博 耐震構造学
 田中 肇 工博 複雑流体物性
 志村 努 工博 応用非線形光学
 中埜 良昭 工博 耐震工学
 福谷 克之 理博 表面界面物性
 酒井 啓司 工博 界面表層物性
 半場 藤弘 理博 流体物理学

准教授

羽田野直道 理博 多体系物理学
 町田 友樹 学博 半導体量子スピン物性
 梅野 宜崇 工博 計算材料力学物性

助教

美谷周二郎 工博
 松本 益明 工博
 上村 祥史 工博
 ビルデ・マーカス Ph.D
 高橋 典之 工博
 藤村 隆史 工修
 横井 喜充 工博
 町田 学 工博
 佐藤 琢哉 工博
 古川 亮 理博
 崔 琥 工博
 西野 晃徳 理博

機械・生体系部門

教授

木下 健 工博 海事流体力学
 西尾 茂文 工博 熱制御工学
 帯川 利之 工博 創成加工工学
 都井 裕 工博 計算固体力学
 横井 秀俊 工博 プラスチック成形加工学
 柳本 潤 工博 高次機能加工学
 (兼務) 大島 まり 工博 数値流体力学
 林 昌奎 工博 海洋環境工学

准教授

新野 俊樹 工博 応用電気機械システム工学
 白樫 了 工博 相変化熱工学

岡部 洋二 工博 知的材料システム工学
 土屋 健介 工博 応用微細加工学

特任准教授

福場 辰洋 工博 先端海中センサ工学

助教

杉山 澄雄 工博
 高野 清 工博
 佐野 偉光 Ph.D
 高垣 昌和 工博
 釜田 康裕 工博
 平野 敏行 工博
 小林 大 工博

助手

大堀 真敬

金藤 芳典

藤野 正俊

情報・エレクトロニクス系部門

教授

石井 勝 工博 電力エネルギー工学
 荒川 泰彦 工博 量子ナノデバイス
 桜井 貴康 工博 システム VLSI 設計工学
 合原 一幸 工博 生命情報システム
 (兼務) 堀 洋一 工博 電子制御システム工学
 平川 一彦 工博 量子半導体エレクトロニクス
 平本 俊郎 工博 集積デバイスエンジニアリング

岩本 敏 工博 ナノオプトエレクトロニクス

講師

小林 徹也 科博 定量生物学

助教

田中 剛平 科博

大塚由紀子 工博

柴田 憲治 理博

斎藤 敏夫 工博

石田 光一 工博

伊藤 正彦 情報科学博

岩井 将行 政策・メディア博

准教授

(兼務) 瀬崎 薫 工博 マルチメディア通信システム
 高橋 琢二 工博 ナノ・エレクトロニクス
 根本 利弘 工博 地球観測データ工学
 松浦 幹太 工博 社会情報システム工学
 (兼務) 高宮 真 工博 多機能集積半導体システム工学
 鈴木 秀幸 工博 生体数理学

助手

西岡 政雄 工博

更屋 拓哉 工修

林 周志 政策・メディア修

物質・環境系部門

教授

荒木 孝二 工博 有機物質機能化学
 (兼務) 尾張 真則 工博 マイクロ・ナノ材料分析学
 溝部 裕司 工博 有機金属機能化学
 迫田 章義 工博 環境・化学工学
 畑中 研一 工博 バイオマテリアル工学
 藤岡 洋 工博 光電子機能薄膜
 井上 博之 工博 非晶質材料設計
 光田 好孝 工博 無機プラズマ合成
 工藤 一秋 工博 機能性分子合成
 立間 徹 工博 高機能電気化学デバイス
 酒井 康行 工博 臓器・生体システム工学

火原 彰秀 工博 マイクロ分析システム

講師

北條 博彦 工博 分子集積体工学

助教

務台 俊樹 工博

清野 秀岳 工博

粕谷 マリアカルメリタ 工博

徳満 和人 工博

神子 公男 工博

加藤 祐樹 理博

太田 実雄 工博

小森喜久夫 工博

特任教授

進藤 勇治 工修 先端技術経営学

増野 敦信 工博

野瀬 健二 工博

准教授

小田 克郎 工博 エネルギー変換材料
 吉江 尚子 工博 環境高分子材料学
 小倉 賢 工博 環境触媒・材料科学
 (兼務) 安達 毅 工博 資源経済学
 石井 和之 理博 機能性錯体化学

康 榮祚 工博

藤田 洋崇 工博

永井 崇 工博

坂井 伸行 工博

助手

渡邊 康裕 工修

人間・社会系部門

教授

藤井 明 工博 都市形態学
 藤森 照信 工博 都市環境史学
 (兼務) 柴崎 亮介 工博 地理情報工学

加藤 信介 工博 建築都市環境工学

野城 智也 工博 プロジェクト・マネジメント学

古関 潤一 工博 基礎地盤工学

川口 健一 工博 空間構造工学

II. 機構・職員等・予算・委員会等

沖 大幹 工博 地球水循環システム
 (兼任) 村松 伸 工博 都市遺産・資産開発学
 客員教授
 富山 哲男 工博 設計概念・持続社会工学
 准教授
 岸 利治 工博 コンクリート機能・循環工学
 大岡 龍三 工博 サステイナブル都市環境工学
 特任准教授
 葉 仁風 工博 水文気候解析とモデリング
 (兼務) 横尾 善之 工博 流域水文学
 藤本 壮介 建築デザイン学
 講師
 竹内 渉 工博 環境・災害リモートセンシング
 今井公太郎 工修 空間システム工学
 太田 浩史 工修 都市再生工学

瀬戸 心太 工博 電波水文学
 沖 一雄 都市・地域計画博 広域生態環境計測
 助教
 大田 省一 工博
 洪 性俊 工修
 荻 芳郎 工博
 横山 栄 工博
 樋山 恭助 工博
 安 台浩 社会学博
 熊谷 潤 環境学博
 谷川 竜一 工博
 助手
 嶋脇 與助
 橋本憲一郎 工修
 西本 賢二 工修

高次協調モデリング客員部門

客員教授
 高田 章 理博 高次材料計算物質科学

ニコン光工学寄付研究部門

特任教授
 (兼) 黒田 和男 工博 量子光学
 大木 裕史 工博 光工学

カラー・サイエンス寄付研究部門 (ソニー)

特任教授
 (兼) 志村 努 工博 応用非線形光学
 久保田重夫 工博 カラーサイエンス

先端エネルギー変換工学寄付研究部門

特任教授
 金子 祥三 工博 先端エネルギー変換工学

モビリティ・フィールドサイエンス (タカラトミー) 寄付研究部門

特任教授
 (兼) 須田 義大 工博 制御動力学

特任准教授
 滝口 清昭 工博 準静電科学

附属マイクロメカトロニクス国際研究センター

教授 (センター長)
 藤田 博之 工博 マイクロ・ナノメカトロニクス
 教授
 川勝 英樹 工博 応用科学機器学
 藤井 輝夫 工博 応用マイクロ流体システム
 特任教授
 コラル・ドミニク Ph.D 応用マイクロシステム工学
 ポスブフ・アラン 理博 基礎マイクロシステム工学

准教授
 金 範峻 工博 マイクロ要素構成学
 竹内 昌治 工博 マイクロメカニズム
 年吉 洋 工博 マイクロマシニングシステム工学
 河野 崇 工博 生体模倣マイクロシステム
 特任講師
 久保田智広 理博 低ダメージ微細加工技術
 助教
 尾上 弘晃 情報理工学博

助手
安宅 学 工博

附属都市基盤安全工学国際研究センター

教授 (センター長)	加藤 佳孝 工博	建設材料マネジメント	
目黒 公郎 工博	都市震災軽減工学	地盤機能保全工学	
教授	(兼務) 大原 美保 工博	総合防災管理工学	
沢田 治雄 農博	応用リモートセンシング	黄 弘 工博	都市建築環境安全工学
客員教授	講師		
横田 弘 工博	都市インフラのライフサイクルマネジメント	田中 伸治 工博	都市交通マネジメント
准教授	助教		
腰原 幹雄 工博	木質構造学	遠藤 貴宏 工博	
		沼田 宗純 工博	

附属戦略情報融合国際研究センター

教授 (センター長)	上條 俊介 工博	応用マルチメディア情報媒介システム処理	
喜連川 優 工博	データベース工学	豊田 正史 理博	ウェブ工学
教授		特任准教授	
(兼任) 坂内 正夫 工博	マルチメディア・データベース	中野美由紀 工博	電子情報学
客員教授		助教	
小高 俊彦 工修	コンピュータ工学	岡部 孝弘 理修	
准教授		小野寺賢司 生化学・分子生物博	
(兼務) 佐藤 洋一 工博	視覚メディア工学		

附属サステイナブル材料国際研究センター

教授 (センター長)	客員教授		
森田 一樹 工博	材料製造・循環工学	澤田 賢治 工博	資源戦略学
教授 (副センター長)		中村 崇 工博	金属資源循環システム
岡部 徹 工博	循環資源・材料プロセス工学	大和田秀二 工博	資源分離・リサイクル工学
教授		山口 勉功 工博	金属製錬・循環工学
山本 良一 工博	エコデザイン学	准教授	
渡辺 正 工博	持続性材料化学	枝川 圭一 工博	持続性材料強度学
(兼務) 前田 正史 工博	持続性循環資源工学	客員准教授	
		柴山 敦 工博	資源処理工学

附属革新的シミュレーション研究センター

教授 (センター長)	特任教授		
加藤 千幸 工博	熱流体システム制御工学	畑田 敏夫 工博	知識ベースデジタルエンジニアリング
教授		石田 義洋 工博	建築都市環境工学
(兼) 加藤 信介 工博	建築都市環境工学	助教	
(兼) 大島 まり 工博	数値流体力学	椎原 良典 工博	
吉川 暢宏 工博	サステイナビリティ設計学	助手	
佐藤 文俊 理博	計算生体分子科学	西村 勝彦 工修	

II. 機構・職員等・予算・委員会等

附属エネルギー工学連携研究センター（本所所属教員のみ掲載）

教授（センター長）	堤 敦司 工博	エネルギープロセス工学	特任准教授	望月 和博 工博	地域エネルギー化学工学
特任教授（副センター長）	金子 祥三 工博	先端エネルギー変換工学	講師	岩船由美子 工博	持続型エネルギーシステム
客員教授	丸山 康樹 工博	地球温暖化シナリオ分析	助教	伏見 千尋 工博	
特任教授	荻本 和彦	エネルギー需給システム			

附属海中工学国際研究センター

教授（センター長）	浦 環 工博	海中ロボット学	准教授	北澤 大輔 工博	海洋生態系工学
教授	浅田 昭 工博	海洋音響システム工学	特任准教授	韓 軍	海洋生産学博 海中情報応用計測学
客員教授	高川 真一 工博	海中海底工学	助教	望月 将志 理博	
	許 正憲 工博	深海工学		卷 俊宏 工博	

附属先進モビリティ研究センター

教授（センター長）	桑原 雅夫 工博	交通工学	藤田 明博	科学技術政策	
教授	池内 克史 工博	視覚情報工学	准教授	橋本 秀紀 工博	知的制御システム
（兼務）	須田 義大 工博	制御動力学		坂本 慎一 工博	応用音響工学
客員教授	チャン・エドワード 工博	高度交通システム工学		（兼務）鈴木 高宏 工博	ロボティクス
	田中 敏久	産学連携／ITS 人材開発	助教	中野 公彦 工博	機械生体システム制御工学
	塚本 修	産業技術政策		影沢 政隆 工博	

ナノエレクトロニクス連携研究センター

教授（センター長）	荒川 泰彦 工博	量子ナノデバイス	（兼）岩本 敏 工博	ナノオプトエレクトロニクス	
教授	平川 一彦 工博	量子半導体エレクトロニクス	特任准教授	中岡 俊裕 理博	ナノ構造スペクトロスコーピー／ 単一光子デバイス
（兼）	平本 俊郎 工博	集積デバイスエンジニアリング			
准教授	高橋 琢二 工博	ナノ・エレクトロニクス			

バイオナノ融合プロセス連携研究センター

准教授（センター長）	竹内 昌治 工博	マイクロメカニズム	（兼）藤井 輝夫 工博	応用マイクロ流体システム
教授	藤田 博之 工博	マイクロ・ナノメカトロニクス	（兼）酒井 康行 工博	臓器・生体システム工学

LIMMS/CNRS-IIS (UMI2820) 国際連携研究センター

教授 (センター長)

藤井 輝夫 工博 応用マイクロ流体システム

特任教授 (センター長)

コラルール・ドミニク Ph.D 応用マイクロシステム工学
教授

荒川 泰彦 工博 量子ナノデバイス

藤田 博之 工博 マイクロ・ナノメカトロニクス

平本 俊郎 工博 集積デバイスエンジニアリング

川勝 英樹 工博 応用科学機器学

酒井 康行 工博 臓器・生体システム工学

准教授

火原 彰秀 工博 マイクロ分析システム

金 範俊 工博 マイクロ要素構成学

竹内 昌治 工博 マイクロメカニズム

年吉 洋 工博 マイクロマシンシステム工学

河野 崇 工博 生体模倣マイクロシステム

千葉実験所

所長 (教授)

(兼) 須田 義大 工博

所長補佐 (教授)

(兼) 林 昌奎 工博

試作工場

工場長 (教授)

(兼) 堀 洋一 工博

助手

岡本 伸英

電子計算機室

室長 (教授)

(兼) 吉川 暢宏 工博

助教

山本 成一 情報理工学博

助手

福島 瞳 理修

(兼) 林 周志 政策・メディア修

映像技術室

室長 (教授)

(兼) 吉川 暢宏 工博

流体テクノ室

室長 (教授)

(兼) 平川 一彦 工博

リサーチ・マネジメント・オフィス

室長 (教授)

(兼) 光田 好孝 工博

次長 (准教授)

(兼) 岸 利治 工博

(兼) 年吉 洋 工博

安全衛生管理室

室長 (教授)

(兼) 荒木 孝二 工博

II. 機構・職員等・予算・委員会等

事務部
事務部長 佐沼 繁治

総務課

総務課長
副課長
副課長
副課長
専門員
特任専門員
主査
主査
主査
係長
係長
係長
係長
係長
係長

大西 淳彦
高橋 博行
久下谷清美
高橋 浩幸
野崎 勝利
依田 晴樹
宮澤 紀美
尾迫 雅英
吉川 誠
福田 章
丸山 忍
加藤 洋一
今村 泰代
清水 正一
朝比奈伸一

係長
係長
係長
經理課
經理課長
副課長
専門員
係長
係長
係長
係長
係長
係長
係長
係長

中村 正樹
横田 恭
伊藤 正則
稲垣 博明
小檜山克則
福井 明美
松本 武彦
那須真由美
山本 太
岡野 孝之
松本 康男
神 誠
是枝 龍哉
関 豊

技術部

技術専門員

板倉 博
小駒 幸江
小野寺 章
金子 和行
鈴木 常夫
鈴木 文博
瀬川 茂樹
高橋 岳生
高間 信行
千原 正男
滑川 敏夫
西村 次男
平原 清光
藤井 隆夫
飯塚 哲彦
池田 博一
板倉 善宏
上村 光宏
大石 正道
大塚日出夫
大西 武士
大矢 俊治
奥山 光作
小野 英信
片桐 俊彦
片倉 智

上村 康幸
河内 泰三
菊本 裕一
木村 久雄
後藤 清正
小峰 久直
小山 省司
齋藤 幹久
坂卷 隆
嶋崎 守
島田 祐二
高野 早苗
土田 茂宏
西川 功
西山 祐司
野田 道雄
長谷川仁則
藤居 文行
細井 琢朗
増田 範通
谷田貝悦男
築場 豊
葭岡 成
吉川 功
吉田 善吾

技術専門職員

年間異動

(H20. 4. 1～H21. 3. 31)

H20. 4. 1

助教	割田 博	助教 (人間・社会系部門) 任命 (免)
教授	堀 洋一	教授 (大学院新領域創成科学研究科) 配置換 (情報・エレクトロニクス系部門教授から)
教授	佐藤 文俊	教授 (附属革新的シミュレーション研究センター) 昇任 (情報基盤センター准教授から)
教授	須田 義大	教授 (機械・生体系部門) 配置換 (国際・産学共同研究センター教授から)
教授	横井 秀俊	教授 (機械・生体系部門) 配置換 (国際・産学共同研究センター教授から)
教授	桜井 貴康	教授 (情報・エレクトロニクス系部門) 配置換 (国際・産学共同研究センター教授から)
教授	畑中 研一	教授 (物質・環境系部門) 配置換 (国際・産学共同研究センター教授から)
教授	桑原 雅夫	教授 (人間・社会系部門) 配置換 (国際・産学共同研究センター教授から)
助教	斎藤 敏夫	助教 (情報・エレクトロニクス系部門) 配置換 (国際・産学共同研究センター助教から)
助教	影澤 政隆	助教 (情報・エレクトロニクス系部門) 配置換 (大学院情報学環助教から)
教授	立間 徹	教授 (物質・環境系部門) 昇任 (物質・環境系部門准教授から)
教授	村松 伸	教授 (人間・社会系部門) 昇任 (人間・社会系部門准教授から)
准教授	大原 美保	准教授 (附属都市基盤安全工学国際研究センター) 昇任 (人間・社会系部門助教から)
准教授	火原 彰秀	准教授 (附属計測技術開発センター) 配置換 (物質・環境系部門准教授から)
准教授	大岡 龍三	准教授 (人間・社会系部門) 配置換 (附属都市基盤安全工学国際研究センター准教授から)
准教授	腰原 幹雄	准教授 (附属都市基盤安全工学国際研究センター) 配置換 (人間・社会系部門准教授から)
教授	沢田 治雄	教授 (附属都市基盤安全工学国際研究センター都市基盤情報ダイナミクス分野) 採用
講師	岩船由美子	講師 (附属エネルギー工学連携研究センター) 採用
助教	崔 琥	助教 (基礎系部門) 採用
助教	古川 亮	助教 (基礎系部門) 採用
助教	卷 俊宏	助教 (附属海中工学研究センター) 採用
助教	萩 芳郎	助教 (人間・社会系部門) 採用
助教	洪 性俊	助教 (人間・社会系部門) 採用
助教	横山 栄	助教 (人間・社会系部門) 採用
教授	小長井一男	教授 (基礎系部門マテリアルダイナミクス分野) 配置換
教授	藤田 博之	教授 (附属マイクロメカトロニクス国際研究センターマイクロ・ナノメカトロニクス分野) 配置換
教授	前田 正史	教授 (附属サステイナブル材料国際研究センター物質循環工学分野) 配置換
教授	加藤 信介	教授 (附属計測技術開発センター物理計測分野) 配置換
教授	岡野 達雄	教授 (基礎系部門真空物理工学分野) 任期更新
教授	黒田 和男	教授 (基礎系部門量子光学デバイス分野) 任期更新
教授	渡辺 正	教授 (附属サステイナブル材料国際研究センター持続性材料化学分野) 任期更新
教授	野城 智也	(副所長) 兼務
教授	加藤 千幸	(副所長) 兼務
教授	前田 正史	(附属サステイナブル材料国際研究センター長) 兼務
教授	加藤 信介	(附属計測技術開発センター長) 兼務
教授	藤田 博之	(附属マイクロメカトロニクス国際研究センター長) 兼務
教授	坂内 正夫	教授 (附属戦略情報融合国際研究センター) 兼任 (大学共同利用機関法人情報・システム研究機構 理事 国立情報学研究所長から)
教授	西尾 茂文	教授 (機械・生体系部門) 兼務 (理事・副学長から)

II. 機構・職員等・予算・委員会等

教 授	大島 まり	教授（機械・生体系部門）兼務（大学院情報学環教授から）
准 教 授	鈴木 高宏	准教授（機械・生体系部門）兼務（大学院情報学環准教授から）
教 授	荒川 泰彦	教授（情報・エレクトロニクス系部門）兼務（先端科学技術研究センター教授から）
教 授	池内 克史	教授（情報・エレクトロニクス系部門）兼務（大学院情報学環教授から）
教 授	堀 洋一	教授（情報・エレクトロニクス系部門）兼務（大学院新領域創成科学研究科教授から）
准 教 授	瀬崎 薫	准教授（情報・エレクトロニクス系部門） 兼務（空間情報科学研究センター准教授から）
准 教 授	高宮 真	准教授（情報・エレクトロニクス系部門） 兼務（大規模集積システム設計教育研究センター准教授から）
准 教 授	佐藤 洋一	准教授（情報・エレクトロニクス系部門）兼務（大学院情報学環准教授から）
准 教 授	岩本 敏	准教授（情報・エレクトロニクス系部門） 兼務（先端科学技術研究センター准教授から）
教 授	尾張 眞則	教授（物質・環境系部門）兼務（環境安全研究センター教授から）
准 教 授	酒井 康行	准教授（物質・環境系部門）兼務（大学院医学系研究科准教授から）
准 教 授	安達 毅	准教授（物質・環境系部門）兼務（環境安全研究センター准教授から）
教 授	柴崎 亮介	教授（人間・社会系部門）兼務（空間情報科学研究センター教授から）
教 授	山地 憲治	教授（附属エネルギー工学連携研究センター）兼務（大学院工学系研究科教授から）
教 授	佐藤 光三	教授（附属エネルギー工学連携研究センター）兼務（大学院工学系研究科教授から）
教 授	堂免 一成	教授（附属エネルギー工学連携研究センター）兼務（大学院工学系研究科教授から）
教 授	田中 知	教授（附属エネルギー工学連携研究センター）兼務（大学院工学系研究科教授から）
准 教 授	鹿園 直毅	准教授（附属エネルギー工学連携研究センター） 兼務（大学院工学系研究科准教授から）
講師（客員教授）	許 正憲	（附属海中工学研究センター）委嘱・称号付与
講師（客員教授）	高川 真一	（附属海中工学研究センター）委嘱・称号付与
講師（客員教授）	小高 俊彦	（附属戦略情報融合国際研究センター）委嘱・称号付与
講師（客員教授）	澤田 賢治	（附属サステナブル材料国際研究センター）委嘱・称号付与
講師（客員教授）	富山 哲男	（人間・社会系部門）委嘱・称号付与
講師（客員教授）	横田 弘	（附属都市基盤安全工学国際研究センター）委嘱・称号付与
講師（客員教授）	CHUNG, EDWARD	（先進モビリティ（ITS）連携研究センター）委嘱・称号付与
講師（客員教授）	田中 敏久	（先進モビリティ（ITS）連携研究センター）委嘱・称号付与
講師（客員准教授）	宮崎 早苗	（附属都市基盤安全工学国際研究センター）委嘱・称号付与
教 授	塚本 修	（機械・生体系部門）委嘱
教 授	藤田 明博	（情報・エレクトロニクス系部門）委嘱
特任教授	志村 努	（カラー・サイエンス寄付研究部門）兼務
特任教授	黒田 和男	（ニコン光工学寄付研究部門）兼務
特任教授（短時間）	石田 義洋	採用
特任教授	畑田 敏夫	採用
特任助教	池田 雅弘	採用
特任助教（短時間）	山邊 茂之	採用
特任助教	平田 祥人	採用
特任助教	梅野 顕憲	採用
特任助教	川上 玲	採用
特任助教	宮崎 大輔	採用
特任助教（短時間）	井原 章之	採用
特任助教（短時間）	永井 崇	採用
特任助教	松原 一喜	採用
特任助教（短時間）	井上 茂	採用
特任助教（短時間）	KELLY KEVIN LANCE	採用（産学官連携研究員（特任助教）から）
特任助教（短時間）	安 台浩	採用

H20. 5. 1

准教授 JOHANSSON, JORGEN ALF THURE 准教授（基礎系部門）昇任（基礎系部門講師から）
特任助教 吉永 直樹 任命（特任研究員から）

H20. 6. 1

准教授 大原 美保 准教授（大学院情報学環）
配置換（附属都市基盤安全工学国際研究センター准教授から）
講師 小林 徹也 講師（情報・エレクトロニクス系部門）採用
准教授 大原 美保 准教授（附属都市基盤安全工学国際研究センター）兼務（大学院情報学環准教授から）

H20. 6. 30

助教 中野美由紀 辞職（情報・エレクトロニクス系部門助教）

H20. 7. 1

特任准教授 中野美由紀 採用
特任助教 甘蔗 寂樹 任命（特任研究員から）
特任助教 久米村百子 任命（特任研究員から）
特任助教 MONDAL ANIRBAN 任命（特任研究員から）
特任助教 楊 征路 任命（特任研究員から）

H20. 7. 19

助手 星 泰雄 死亡（機械・生体系部門）

H20. 7. 31

助教 芳村 圭 辞職（人間・社会系部門）

H20. 8. 1

教授 森田 一樹 教授（サステイナブル材料国際研究センター）
配置換（グローバル連携拠点グローバル連携分野教授から）
准教授 黄 弘 准教授（都市基盤安全工学国際研究センター）昇任（計測技術開発センター助教から）
教授 山本 良一 教授（グローバル連携拠点グローバル連携分野）
配置換（サステイナブル材料国際研究センター教授から）
特任教授 COLLARD DOMINIQUE 採用
特任教授 進藤 勇治 採用
特任准教授 福場 辰洋 任命（特任助教から）

H20. 8. 16

特任助教 THORNTON BLAIR 採用

H20. 8. 31

特任助教 久米村百子 辞職

H20. 9. 1

助教 山本 成一 助教（電子計算機室）採用
助教 町田 学 助教（基礎系部門）研修出向更新
特任教授 金子 祥三 採用
特任准教授 横尾 善之 兼務（総括プロジェクト機構寄付研究部門「水の知」（サントリー）総括寄付講座特任准教授から）

II. 機構・職員等・予算・委員会等

H20. 9. 30

助 教 桑水流 理 助教（革新的シミュレーション研究センター）辞職
特任助教 宮崎 大輔 辞職
特任助教（短時間） 川村 稔 辞職

H20. 10. 1

助 教 瀬戸 心太 助教（人間・社会系部門）採用
特任教授 畑田 敏夫 任命（免）・採用
特任助教 郑 波 採用
特任助教 安田 幸司 任命（特任研究員から）

H20. 10. 31

特任助教 MAYORCA ARELLANO, JULISA PAOLA 辞職

H20. 11. 1

教 授 酒井 康行 教授（物質・環境系部門）昇任（大学院医学系研究科准教授から）
助 教 樋山 恭助 助教（計測技術開発センター）採用
准 教 授 菊地 隆司 准教授（エネルギー工学連携研究センター）兼務（大学院工学系研究科准教授から）
特任助教 BARUAH PRANAB JYOTI 採用

H20. 11. 21

特任助教（短時間） KELLY KEVIN LANCE 辞職

H20. 11. 30

准 教 授 JOHANSSON, JORGEN ALF THURE 准教授（基礎系部門）辞職

H20. 12. 10

教 授 西尾 茂文 教授（機械・生体系部門）採用（理事から）

H20. 12. 31

准 教 授 鼎 信次郎 准教授（人間・社会系部門）辞職
助 教 相良 毅 助教（戦略情報融合国際研究センター）辞職
特任助教 楊 征路 辞職

H21. 1. 1

助 教 椎原 良典 助教（革新的シミュレーション研究センター）採用
教 授 岡部 徹 教授（サステイナブル材料国際研究センター）
昇任（サステイナブル材料国際研究センター准教授から）
准 教 授 小田 克郎 准教授（物質・環境系部門）休職開始
准 教 授 鼎 信次郎 准教授（人間・社会系部門）兼任（東京工業大学准教授から）
客員教授 高田 章（高次協調モデリング客員部門）委嘱

H21. 2. 1

教 授 酒井 啓司 教授（基礎系部門）昇任（基礎系部門准教授から）
特任講師 久保田智広 採用

H21. 2. 28

助 教 山本貴富喜 助教（マイクロメカトロニクス国際研究センター）辞職
特任助教（短時間） 永井 崇 辞職

H21. 3. 1

講師 太田 浩史 講師（人間・社会系部門）採用
 助教 小林 大 助教（機械・生体系部門）採用
 助教 永井 崇 助教（物質・環境系部門）採用
 講師 瀬戸 心太 講師（人間・社会系部門）昇任（人間・社会系部門助教から）
 特任准教授（短時間） 藤本 壮介 採用
 特任助教 小森 大輔 任命（特任研究員から）

H21. 3. 8

准教授 小田 克郎 准教授（物質・環境系部門）休職更新

H21. 3. 10

教授 西尾 茂文 教授（機械・生体系部門）休職開始

H21. 3. 16

講師 沖 一雄 講師（人間・社会系部門）配置換（大学院農学生命科学研究科講師から）

H21. 3. 31

教授 渡邊 勝彦 教授（基礎系部門）定年退職
 教授 藤田 隆史 教授（機械・生体系部門）定年退職
 教授 七尾 進 教授（物質・環境系部門）定年退職
 助手 新谷 賢 助手（機械・生体系部門）定年退職
 教授 前田 正史 教授（附属サステナブル材料国際研究センター物質循環工学分野）退職
 教授 村松 伸 教授（人間・社会系部門）辞職
 助教 野島 高彦 助教（附属マイクロメカトロニクス国際研究センター）辞職
 助教 林 志海 助教（人間・社会系部門）辞職
 特任助教 濱田 玲子 任期満了
 特任助教 安田 幸司 任期満了
 特任助教（短時間） 陳 天恩 任期満了
 特任助教（短時間） 井原 章之 任期満了
 特任助教（短時間） 安 台浩 任期満了

C. 名誉教授

鈴木 弘	勝田 高司	松永 正久	斎藤 成文	渡邊 勝	西川 精一
三木五三郎	山田 嘉昭	館 充	安達 芳夫	熊野谿 従	田中 尚
成瀬 文雄	高橋 幸伯	石井 聖光	尾上 守夫	川井 忠彦	早野 茂夫
辻 泰	根岸 勝雄	小林 一輔	田村重四郎	河村 達雄	妹尾 學
柴田 碧	濱崎 襄二	山口 楠雄	佐藤 壽芳	増子 昇	安田 靖彦
岡田 恒男	棚澤 一郎	高羽 禎雄	藤井 陽一	高梨 晃一	木村 好次
原 廣司	大野 進一	中川 威雄	瓜生 敏之	片山 恒雄	村井 俊治
中桐 滋	原島 文雄	白石 振作	鈴木 敬愛	木内 学	鈴木 基之
二瓶 好正	工藤 徹一	生駒 俊明	小林 敏雄	吉識 晴夫	虫明 功臣
村上 周三	林 宏爾	吉澤 徵	須藤 研	橘 秀樹	安井 至
増沢 隆久	今井 秀樹	高木堅志郎	榊 裕之	坂内 正夫	魚本 健人
安岡 善文					

II. 機構・職員等・予算・委員会等

3. その他構成員（研究員・大学院学生・受託研究員・研究生等）

A. 平成 20 年度における在籍者数

顧問研究員	研究担当	研究員	協力研究員	外国人客員研究員	外国人協力研究員	博士研究員	東京大学特別研究員	準博士研究員	大学院学生修士課程	大学院学生博士課程	大学院外国人研究生	受託研究員	研究生
45	26	243	217	24	9	26	36	11	434	268	10	4	12

B. 名簿

顧問研究員	寺倉 清之 有信 陸弘 荒井 稔 望月 正孝 太田 賢司 織作 正美 戸河里 敏 林 省吾	垂水 尚志 小池 秀耀 岡本 一雄 秋山 雅弘 久間 和生 馬越 佑吉 矢代 嘉郎 札野 順	浦嶋 将年 小林 敏雄 久村 春芳 小林 正典 國尾 武光 長井 寿 中上 英俊	伊藤 英徳 納富 啓 森村 勉 尾形 仁士 小島 啓二 西山 孝 野口 好一	稲葉 肇 長江 昭充 大友 文夫 津田 俊隆 滝 久雄 名井 肇 林 秀美	中原 俊一 安平 宣夫 太田 英美 東 実 梅津 良昭 高橋 紀行 高橋 健文
研究担当	高橋 敏男 樋口 俊郎 中山 雅哉 野口 祐二	前田 康二 笠木 伸英 染谷 隆夫 香川 豊	青山 和浩 下山 勲 保立 和夫 山口 周	川合 真紀 鷺津 正夫 岡田 真人 五十嵐泰雄	小森 文夫 宮田 秀明 広瀬 啓吉 小池 俊雄	常行 真司 石塚 満 小田 哲治 Steven Kraines
研究員	白崎 良演 芦原 聡 伊藤 雅英 的場 修 池田 隆明 松尾 栄人 劉 紫園 黒田 洋司 田中 和博 農沢 隆秀 浜田 典昭 杉山 博之 岡村 慶 谷下 一夫 壹岐 典彦 磯部大吾郎 山田 博仁	中村 統太 吉田 貞史 歌川 健 荒木 武昭 沼田 淳紀 宇田 毅 浅川 賢一 近藤 逸人 大野 隆央 望月 祐志 田島 洋 藪野 浩司 山崎 徹 坪倉 誠 小原 春彦 岩渕 研吾 下島 公紀	中村 浩章 松岡 辰郎 大村 泰弘 尾松 孝茂 松島 亘志 大島 伸行 石井 和男 白崎 勇一 佐々木直哉 高沖 英二 山崎 隆浩 田中 英紀 松村 隆 森西 洋平 境 哲男 野島 高彦 高松 敦子	宇都宮登雄 桑水流 理 加藤 純一 渋谷 真人 三神 厚 加藤 浩文 太田 進 飛龍志津子 寺坂 晴夫 奈良 純 田淵 義彦 谷 泰弘 木枝 香織 森吉 泰生 西村 睦 弓削 康平 長沼 毅	伊藤 茂生 有本 昭 高橋 友刀 藤野 茂 柳浦 良行 相澤 秀昭 海法 俊光 村田 泰彦 中野 達也 高橋 良至 大石 久巳 曄道 佳明 鬼頭 幸三 山口 隆美 本間 格 山本貴富喜 陳 洛南	笠井 秀明 石山 敏朗 松山 知行 福田 順一 岡本 正芳 川村 隆明 川口 勝義 飯田 明由 斎藤 峯雄 濱田 智之 椎葉 太一 中代 重幸 高木 清 野地 博行 森 俊之 久保田 孝 村田 智

藤井 宏	砂原 俊之	富田 宏	吉田 基樹	増田 光一	杉江 衛
館村 純一	黒田 忠広	福田 敏男	山口 亨	今井 元	菅原 充
馬場 俊彦	岩村 充	新藤 孝敏	川崎 繁男	徳田 功	大西 公平
堀尾 喜彦	山口 陽子	河村 篤男	寺谷 達夫	財満 英一	花田真理子
戸田 克敏	斉藤 宏文	余野 建定	小林 幹男	田中 敏宏	Du, Sichen
須佐 匡裕	永山 勝久	今輩倍正名	角谷 正友	石井 洋一	岩崎 政和
友田 晴彦	山川 哲	加藤 智久	鼎 信次郎	大藏 隆彦	倉本 秋
安宅 勇二	高須登実男	大森 敏明	野村 浩康	山口 勉功	坂本 哲夫
富安文武乃進	小金井 真	前田 就彦	近藤 靖史	水野 真盛	Anura Srikantha HERATH
田邊 新一	楊 大文	赤井 誠	小野崎正樹	黒沢 厚志	近藤 道雄
末広 茂	牧 剛史	山口 明伸	近本 智行	伊藤 一秀	富永 禎秀
柳 宇	山田 常圭	白石 靖幸	吉野 博	蔵重 勲	細田 暁
林 立也	飯塚 悟	伊香賀俊治	大塚 清敏	近藤 裕昭	関根賢太郎
浅野 浩志	大口 敬	小根山裕之	堀口 良太	吉井 稔雄	割田 博
木幡 行宏	澁谷 啓	並河 努	伊勢 史郎	押野 康夫	佐藤 史明
千住真理子	田近 輝俊	矢野 博夫	新谷 真人	大森 博司	高山 誠
吉田 長行	張 復合	深見奈緒子	李 江	都築 和代	長野 克則
林 吉彦	持田 灯	吉田 伸治	Ansary Mehedi Ahmed		Tan Kiang Hwee
鶴田 俊	伊藤 香織	伊藤 恭行	藤木 隆明	越智 士郎	徳永 光晴
天野 玲子	山家 京子	加藤 絵万	須崎 純一	Sudhir Misra	
瀬戸島政博	DUTTA, Dushmanta		小川雄二郎	野田 茂	徳田 稔夫
原田 隆典	福和 伸夫	及川 清昭	大河内 学	岸本 達也	郷田 桃代
山崎 文雄	横矢 真理	青木 信夫	徐 蘇斌	時野谷 茂	富井 正憲
西澤 泰彦	藤原 惠洋	松波 秀子	若松加寿江	鈴木 猛康	尾崎 立子
長谷川貴彦	福田 展淳	南 一誠	吉田 敏	古屋 治	

協力研究員	半谷 禎彦	新井真妃子	山本 健	吉武裕美子	稲葉 誠二	山口 直也
	高津 茂樹	沼田 宗純	高木 晋作	小西 隆士	小山 岳人	関場大一郎
	小島 淳一	小牧加奈絵	金 岡秀	鈴木 康方	上田 祐樹	山出 吉伸
	山内 淳	徳永 健一	西村 香純	山本 武範	小池 聡	田上 勝則
	甲賀淳一郎	日野 理	長谷川浩司	山下 勝美	石川 健一	古野 一裕
	後藤 和哉	佐藤 啓介	米村 望	小林 将人	福澤 薫	植草 昌彦
	道辻 洋平	林 隆三	平沢 隆之	竹原昭一郎	前田 文孝	伊藤 裕一
	鳥井 亮	畝村 毅	庄島 正明	中島 卓司	石川 格	吉尾 匡史
	田端 和仁	小澤 雅之	山本 英寿	柳原 聖	吉田 尊雄	金田 祥平
	金野 祥久	岡本 強一	小林 寛	二瓶 泰範	柳田 明	居駒 知樹
	小林 豪毅	平野 聡	鈴木 孝	小口 正人	生駒 栄司	山口 実靖
	大塚 真吾	久保山哲二	國井 康晴	柴田 崇徳	李 周浩	安藤 慶昭
	森岡 一幸	鎌田 憲彦	戸田 泰則	碓塚 孝明	下川 英敏	寶来 俊介
	小池 英樹	杉本 晃宏	中西 泰人	小林 貴訓	川口 博	Hidayat, Syarif
	馬場 吉弘	Pokharel Ramesh		脇本 隆之	原 健二	中澤 篤志
	小川原光一	川崎 洋	高松 淳	加藤 真司	森實 克	橋本 晃
	植田 和彦	金澤 文彦	横川 隆司	角嶋 邦之	橋口 原	三田 信
	清田 春信	肥後 昭男	長谷川雅巳	浦山健一朗	山下 清隆	鈴木 達夫
	島田 洋蔵	李 承雄	関根 徳彦	鄭 啓璟	鶴沼 毅也	坂井真一郎
	藤本 博志	三好 匠	鈴木 真也	宇田 哲也	竹田 修	葛巻 徹
	重光 保博	吉川 健	植田 滋	野島 雅	間野 高明	宮川 淳
	仲江川敏之	田中 好雄	越田 智喜	花崎 直太	石崎 安洋	山田 朋人
	芳村 圭	葛城 彰	近藤 康彦	植田 讓	大関 崇	蔵重 勲

II. 機構・職員等・予算・委員会等

伊代田岳史	佐古井智紀	星野 邦広	長谷川あゆみ	近藤紗登美	上田 洋
李 春鶴	田中 泰司	半井健一郎	岡崎慎一郎	西尾健一郎	菊地 春海
井出 真司	縄田 俊之	榎本 忠夫	中島 進	清田 隆	横田 考俊
上野佳奈子	吉中 進	辻 香	森 宏一郎	槻橋 修	鍛 佳代子
細野 耕司	国広ジョージ	奥富 利幸	鄭 昶源	包 慕萍	村尾 修
松岡 昌志	高島 正典	近藤 伸也	小檜山雅之	小玉乃理子	楊 詩弘
中村 裕幸	翁 佳樑	平野 智子	武井 由貴	藤井 逸人	水谷 義和

外国人
客員研究員

ZHU, Hongmin (朱 鴻民)	LI, Feng chen (李 鳳臣)	KANOK-NUKULCHAI, Worsak
NELL, Johannes	NAM, Byeung-Gun (南 秉群)	LEE, Sang Kil (李 相吉)
DUBUC, David	GRENIER, Katia	FOURMY, Dominique
吉澤 聡子	JALABERT, Laurent	
SONG, Pingxin (宋 平新)	CHOONG Kok Keong (鍾 国強)	BAIK, Kyung Moo (白 炅武)
ZHANG, Jianshun S.	ZHENG, Haiyan	ESTRADA Roger, Ernest
Deng, Tianmin (鄧 天民)	TIAN, Yang (田 陽)	CHEN, Hong (陳 宏)
VOLZ, Sebastian	RONDELEZ, Yannick	MELIKOV, Arsen Krikor

外国人
協力研究員

DORFNER, Dominic, F	PARK, Kyoungwan	KUMAR, Sivanappan	MIKAEL, Thunman
STANDRIDGE, Stacey D.	GUIDI, Giuseppe	BALLY-LENZ, Marta	LIANG, Xiaoluan
LAFITTE, Nicolas			

博士研究員

加藤 陽一	THORNTON, Blair	JEONG, Chan-Seo (鄭 燦西)	大橋 智之
FATTACCIOLI, Jacques	TIXIER, Agnes	HAMON, Morgan	KIM, Hun Gyu (金 憲奎)
安田 結子	QIAN, Yi (錢 毅)	速水 清孝	BALLON, Maria Linette
PORTILLO, Manuel	大崎 寿久	KIM, YooChul (金 裕徹)	CHUNG, Soon Young (鄭 淳英)
PIERCONTI, Jong Kuk Mauro	TIESLER, Nicolas A.	XU, Guandong	
FU, Jia-Sheng (胡 家勝)	久米村百子	SUNI, Tommi	DE SILVA, Laddu Indika Nalin
LEE, Donghooon (李 東勲)	鍋島 憲司	山口 智美	

東京大学
特別研究員

SHIN, Dong-Chul (申 東哲)	JACQUET, Benoit Marcel Maurice	THORNTON, Blair
GUEGAN, Regis	YAMAHATA, Christophe	JEONG, Chan-Seo
FATTACCIOLI, Jacques	EVENOU, Fanny	POLENI, PAUL-Emile
HE, Bin (賀 斌)	DUCLOUX, Oliver	
HOEL, Antonin Pierre	MONTAGNE, Kevin Paul	BOTTIER, Celine
BORDEL, Damien	GINET, Patrick	TOMBA, Giulia
LEVI, Timothée	栗林 香織	尾上 弘晃
川崎 昭如	UTADA, Andrew Shinichi	新妻実保子
黒澤 元	藤原寛太郎	
川本 陽一	高橋 一浩	中田 英子
貝塚 勉	JUNG, Woo-Sang (鄭 祐尚)	
TANG, Keshuang (唐 克双)	LIU, Yingliang (劉 応良)	RAHMAN, Hidayat
SEO, Janghoo (徐 長厚)	COUDERC, Sandrine	NESPOULOUS, Mathieu

準博士研究員

LU, Yishen (廬 毅申)	LOTFI, Mostefai	KIM, Sang-Won (金 相沅)
TANG, Sulin (湯 蘇林)	SOMBOONVIWAT, Kulwadee	IM, Junghee (任 貞姬)
JUNG, Il Young (鄭 日榮)	Wee, Chee Siong Bernard	多加谷 敦
宮崎 慎也	JALILI, Javad	

4. 決算と予算

A. 平成 19 年度 決算額

項目	金額 (千円)	比率 (総額)
総額	9,782,627	100.00%
人件費	3,855,348	39.41%
物件費	5,927,279	60.59%
大学運営費等	1,445,492	
受託研究費等	4,481,787	

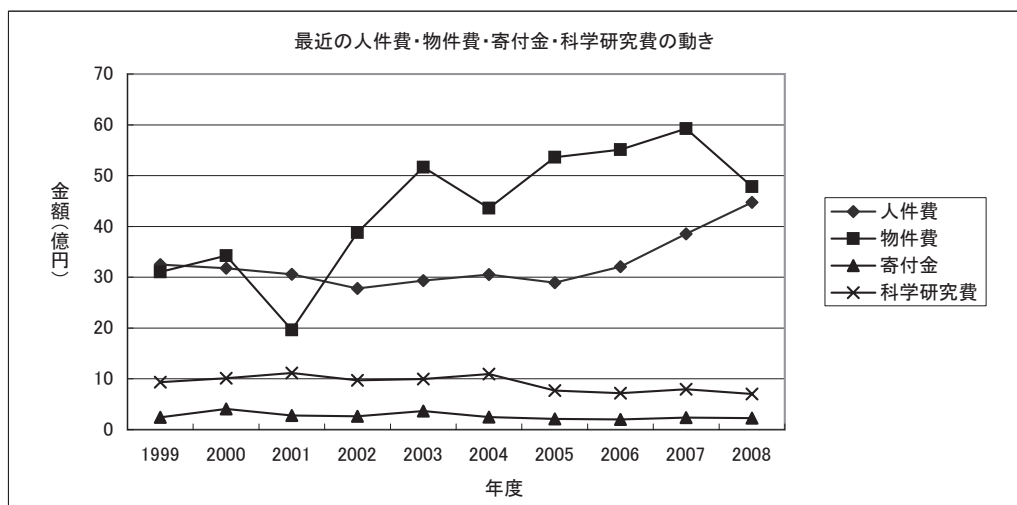
B. 平成 20 年度 予算額

項目	金額 (千円)	比率 (総額)
総額	9,260,511	100.00%
人件費	4,474,100	48.31%
物件費	4,786,411	51.69%
大学運営費等	1,455,702	
受託研究費等	3,330,709	

C. 文部科学省科学研究費補助金

(単位：千円)

合計	702,394
学術創成研究費	58,630
特定領域研究	140,400
基盤研究 (S)	102,180
基盤研究 (A)	126,750
基盤研究 (B)	106,600
基盤研究 (C)	25,220
萌芽研究	14,800
若手研究 (A)	42,120
若手研究 (B)	32,500
若手研究 (スタートアップ)	1,729
特別研究促進費	12,920
特別研究員奨励費	38,075
奨励研究	470



II. 機構・職員等・予算・委員会等

5. 教授総会・委員会等

A. 教授総会開催日表

4-16,5-21,6-18,7-16,9-17,10-15,11-19,12-17,1-21,2-18,3-18

B. 各種委員会開催日表

所長補佐会	4-16,6-18,7-16,9-17,10-15,11-19,12-17,1-21,3-18
常務委員会	4-16,5-21,6-4,6-18,7-16,9-3,9-17,10-15,11-5,11-19,12-3,12-17,1-21,2-4,2-18,3-4,3-18
第三者評価特別委員会	6-6
第三者評価特別委員会 WG	4-7,4-25,5-1,6-4
企画運営室	4-10,5-7,6-4,7-2,8-27,10-1,11-5,12-3,1-7,2-4,3-4
国際交流委員会	4-9,7-1,9-29,11-17
生研組織評価委員会	なし
特別研究審議委員会	4-17,6-25,9-11,11-20
生研・キャンパス施設委員会	なし
生研・キャンパス施設部会	4-16,5-27,6-25,7-16,9-16,10-17,11-12,12-16,1-15,2-25,3-26
キャンパス構想専門部会	4-16,5-27,6-25,7-16,9-16,10-17,11-12,12-16,1-15,2-25,3-26
スペース管理専門部会	4-15,5-26,6-24,7-15,9-15,10-16,11-11,12-15,1-14,2-24,3-25
施設管理専門部会	4-16,5-27,6-25,7-16,9-16,10-17,11-12,12-16,1-15,2-25,3-26
安全管理委員会	6-4
防災・安全部会	6-2,1-7
防災専門部会	10-1
環境安全専門部会	なし
安全衛生管理室	4-17,5-13,6-12,7-17,8-7,9-11,10-9,11-12,12-12,1-22,2-13,3-19
バイオサイエンス安全専門部会	なし
放射線安全専門部会	3-2
遺伝子組換え生物等委員会	8-26,11-27,12-24
動物実験委員会	11-17,11-27,12-19
ユーティリティー委員会	6-11,12-12,3-25
情報倫理審査会	なし
千葉実験所管理運営委員会	4-18,7-2,10-2,12-22,3-19
情報委員会	なし
生研データベース部会	10-27
情報セキュリティ部会	7-29
広報委員会	4-22,7-15,9-9,11-18,1-13,3-17
出版部会	4-22,7-15,9-9,10-1,11-18,1-13,3-17
研究交流部会	4-10,5-13,6-26,9-11,10-10,11-10,12-2,3-4
生研ニュース部会	4-2,5-1,6-3,7-1,7-31,9-9,10-2,11-10,12-1,1-13,2-4,3-2
生研ホームページ部会	なし
総務委員会	6-26
産学連携委員会	4-14,5-16,5-29,6-10,7-9,9-26,10-29,11-25,12-25,1-14,1-22,3-10
利益相反アドバイザー機関	なし
知的財産室	4-4,4-15,5-7,5-9,5-12,5-19,5-21,5-31,6-3,6-5,6-13,6-17,6-20,7-1,7-3,7-4,7-8,1-8-8, 8-12,8-13,8-21,9-26,9-30,10-29,11-5,11-20,12-1,12-9,12-19,12-22,1-8,1-9,1-13, 1-14,1-21,1-26,2-2,2-3,2-11,2-16,2-20,3-2,3-10,3-23
厚生健康委員会	6-10,9-8,10-20,11-26,2-26
技術職員等研修委員会	3-4

予算委員会	なし
研究戦略懇談会	1-26
教育・学務委員会	4-9,7-8,10-27,3-10
将来計画委員会	なし
技術部連絡会	6-13,10-28,1-13
千葉実験所整備準備室	4-28,5-26,7-23,8-13,9-8,10-8,10-24,11-10,11-26,12-4,12-25,1-20,2-26
60周年記念事業特別委員会	8-26,10-8,11-27,1-14,3-11