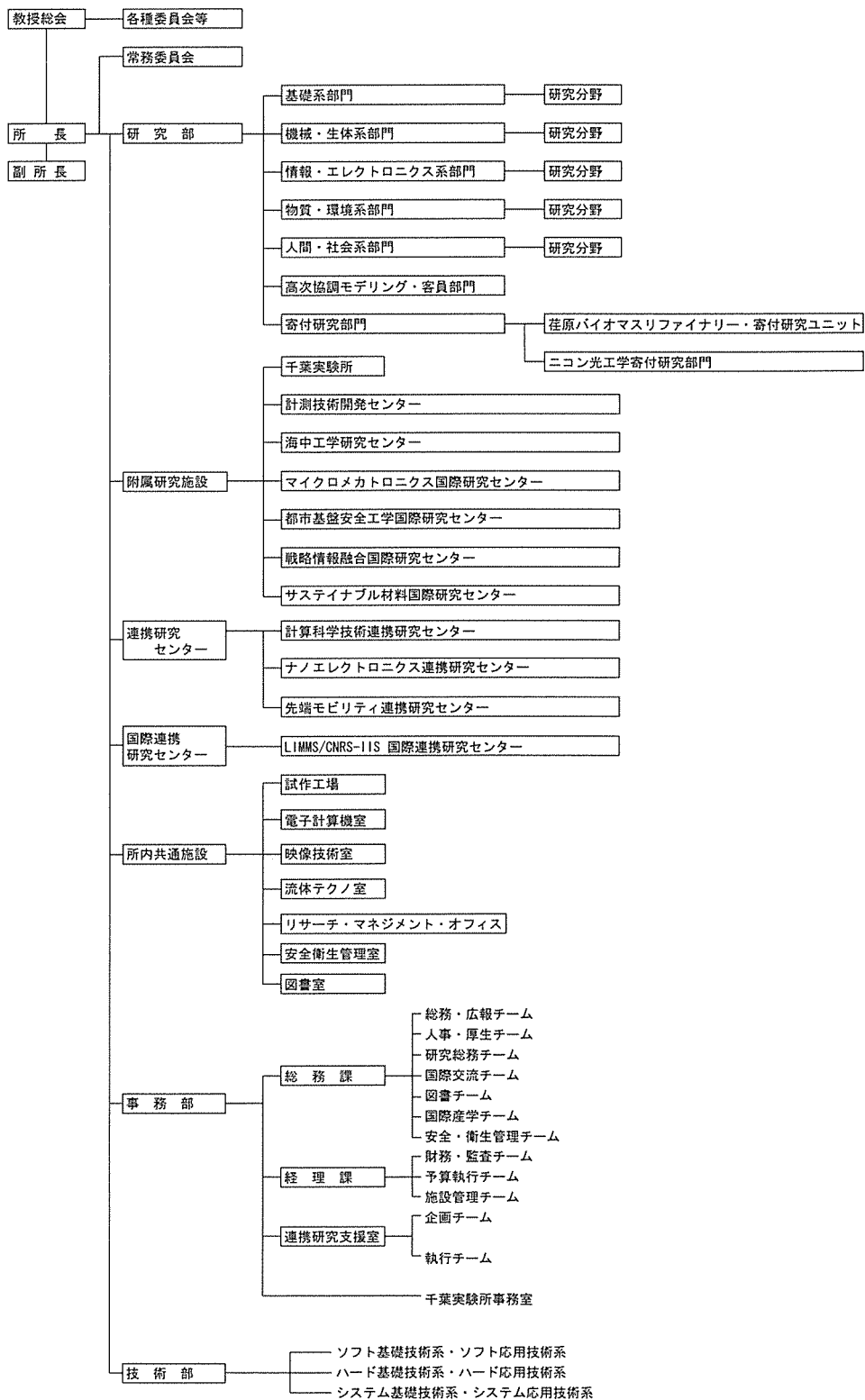


II. 機構・職員等・予算・委員会等

1. 機構



II. 機構・職員等・予算・委員会等

2. 職員

A. 現員表（平成19.4.1現在）

| 区分 | 研究系 | | | | | | | 事務系 | | | 技術系 | 技能労務系 | 合計 |
|-----|-----|----|-----|----|----|----|-----------|-----|------|------|-----|-------|-----|
| | 職種別 | 教授 | 准教授 | 講師 | 助教 | 助手 | 特定有期雇用教職員 | 計 | 事務職員 | 技術職員 | 計 | 技術職員 | |
| 職員数 | 46 | 39 | 4 | 52 | 21 | 79 | 241 | 54 | 4 | 58 | 76 | 1 | 376 |

B. 職員名簿（平成19.4.1現在）

教授・准教授・講師・助教・助手まで（講師以上は客員・特任含む）

基礎系部門

教授

渡邊 勝彦 工博 固体材料強度学
 岡野 達雄 工博 真空界面物理
 黒田 和男 工博 量子光学
 小長井一男 工博 耐震構造学
 田中 肇 工博 複雑流体物性
 志村 努 工博 応用非線形光学
 中埜 良昭 工博 耐震工学
 吉川 暢宏 工博 サステイナビリティ設計学
 福谷 克之 理博 表面界面物性

准教授

半場 藤弘 理博 流体物理学
 酒井 啓司 工博 界面表層物性
 羽田野直道 理博 多体系物理学
 町田 友樹 学博 半導体量子スピン物性
 梅野 宜崇 工博 計算材料力学物性

講師

ヨハンソン ヨルゲル 工博 地盤災害軽減工学

助教

美谷周二朗 工博
 松本 益明 工博
 上村 祥史 工博
 荒木 武昭 工博
 ビルデ・マーカス Ph.D
 高橋 典之 工博
 藤村 隆史 工修
 横井 喜充 工博
 桑水流 理 工博
 南 乗群 工博
 町田 学 工博
 佐藤 琢哉 工博

機械・生体系部門

教授

藤田 隆史 工博 スマート構造学
 木下 健 工博 海事流体力学
 (兼務) 西尾 茂文 工博 熱制御工学
 都井 裕 工博 計算固体力学
 加藤 千幸 工博 熱流体システム制御工学
 白樫 了 工博 相変化熱工学

柳本 潤 工博 高次機能加工学
 (兼務) 横井 秀俊 工博 プラスチック成形加工学
 (兼務) 須田 義大 工博 制御動力学
 (兼務) 大島 まり 工博 数値流体力学
 帯川 利之 工博 創成加工工学
 堤 敦司 工博 エネルギープロセス工学

| | | | |
|------|------------|--------------|----------|
| 准教授 | 新野 俊樹 工博 | 応用電気機械システム工学 | 高垣 昌和 工博 |
| | 白樫 了 工博 | 相変化熱工学 | 鈴木 宏明 工博 |
| | 北澤 大輔 工博 | 海洋生態系工学 | 釜田 康裕 工博 |
| (兼務) | 鈴木 高宏 工博 | ロボティクス | 伏見 千尋 工博 |
| (兼務) | 佐藤 文俊 理博 | 計算生体分子科学 | 平野 敏行 工博 |
| | 土屋 健介 工博 | 応用微細加工学 | 助手 |
| | 中野 公彦 工博 | 機械生体システム制御工学 | 新谷 賢 |
| 助教 | 杉山 澄雄 工博 | | 星 泰雄 工修 |
| | 高野 清 工博 | | 大堀 眞敬 |
| | 佐野 偉光 Ph.D | | 西村 勝彦 工修 |
| | | | 金藤 芳典 |
| | | | 藤野 正俊 |

情報・エレクトロニクス系部門

| | | | | |
|------|----------|----------------|---------------|---------------|
| 教授 | 石井 勝 工博 | 電力エネルギー工学 | 鈴木 秀幸 工博 | 生体数理科学 |
| | 合原 一幸 工博 | 生命情報システム | 講師 | |
| | 堀 洋一 工博 | 電子制御システム工学 | (兼務) 岩本 敏 工博 | ナノオプトエレクトロニクス |
| | 平川 一彦 工博 | 量子半導体エレクトロニクス | 助教 | |
| | 平本 俊郎 工博 | 集積デバイスエンジニアリング | 田中 剛平 科博 | |
| (兼務) | 荒川 泰彦 工博 | 量子ナノデバイス | 大塚由紀子 工博 | |
| (兼務) | 池内 克史 工博 | 視覚情報工学 | 中野美由紀 | |
| (兼務) | 櫻井 貴康 工博 | システム VLSI 設計工学 | 柴田 憲治 理博 | |
| 准教授 | 橋本 秀紀 工博 | 知的制御システム | 呉 世訓 工博 | |
| | 高橋 琢二 工博 | ナノ・エレクトロニクス | (兼務) 影沢 政隆 工博 | |
| | 松浦 幹太 工博 | 社会情報システム工学 | 助手 | |
| (兼務) | 瀬崎 薫 工博 | マルチメディア通信システム | 西岡 政雄 工博 | |
| (兼務) | 高官 真 工博 | 多機能集積半導体システム工学 | 更屋 拓哉 工修 | |
| | | | 林 周志 政策・メディア修 | |
| | | | 小松 邦紀 工修 | |

物質・環境系部門

| | | | | | |
|------|----------|--------------|---------------|----------|---------|
| 教授 | 七尾 進 工博 | 機能材料科学 | 講師 | 北條 博彦 工博 | 分子集積体工学 |
| | 荒木 孝二 工博 | 有機物質機能化学 | 助教 | | |
| | 溝部 裕司 工博 | 有機金属機能化学 | 務台 俊樹 工博 | | |
| | 迫田 章義 工博 | 環境・化学工学 | 清野 秀岳 工博 | | |
| | 藤岡 洋 工博 | 光電子機能薄膜 | 粕谷マリアカルメリタ 工博 | | |
| (兼務) | 尾張 眞則 工博 | マイクロ・ナノ材料分析学 | 徳満 和人 工博 | | |
| (兼務) | 畑中 研一 工博 | バイオマテリアル工学 | 坂本 清志 工博 | | |
| | 井上 博之 工博 | 非晶質材料設計 | 神子 公男 工博 | | |
| | 光田 好孝 工博 | 無機プラズマ合成 | 加藤 祐樹 理博 | | |
| 准教授 | 小田 克郎 工博 | エネルギー変換材料 | 太田 実雄 工博 | | |
| | 工藤 一秋 工博 | 機能性分子合成 | 小森喜久夫 工博 | | |
| | 吉江 尚子 工博 | 環境高分子材料学 | 増野 敦信 工博 | | |
| (兼務) | 酒井 康行 工博 | 臓器・生体システム工学 | 野瀬 健二 工博 | | |
| | | | 康 榮祚 工博 | | |

II. 機構・職員等・予算・委員会等

| | | | |
|----------|-----------|----------|--|
| 小倉 賢 工博 | 環境触媒・材料科学 | 助手 | |
| 安達 毅 工博 | 資源経済学 | 渡邊 康裕 工修 | |
| 石井 和之 理博 | 機能性錯体化学 | 三宅 正男 工博 | |

人間・社会系部門

| | | | |
|---------------|---------------|----------|----------------|
| 教授 | | 吉田 敏 工博 | 設計・生産マネジメント |
| 藤井 明 工博 | 都市形態学 | 講師 | |
| 藤森 照信 工博 | 都市環境史学 | 竹内 渉 工博 | 環境・災害リモートセンシング |
| (兼任) 安岡 善文 工博 | リモートセンシング | 助教 | |
| 野城 智也 工博 | プロジェクトマネジメント学 | 上野佳奈子 工博 | |
| 古関 潤一 工博 | 基礎地盤工学 | 大田 省一 工博 | |
| (兼務) 柴崎 亮介 工博 | 地理情報工学 | 芳村 圭 工博 | |
| (兼務) 桑原 雅夫 工博 | 交通工学 | 吉中 進 工修 | |
| 川口 健一 工博 | 空間構造工学 | 陳 宏 工博 | |
| 沖 大幹 工博 | 地球水循環システム | 割田 博 工博 | |
| 准教授 | | 助手 | |
| 曲淵 英邦 工博 | 都市様相工学 | 嶋脇 典助 | |
| 岸 利治 工博 | コンクリート機能・循環工学 | 今井公太郎 工修 | |
| 坂本 慎一 工博 | 応用音響工学 | 橋本憲一郎 工修 | |
| 村松 伸 工博 | 都市遺産・資産開発学 | 西本 賢二 工修 | |
| 鼎 信次郎 工博 | 持続可能性水文学 | 鍋島 憲司 工修 | |
| 腰原 幹雄 工博 | 木質構造学 | 清田 隆 工修 | |

荏原バイオマスリファイナリー（寄付研究ユニット）

| | | | |
|---------------|--------------|----------|--|
| 准教授 | | 寄付講座教員 | |
| (客員) 望月 和博 工博 | バイオマス資源・化学工学 | 佐藤 伸明 工博 | |

ニコン光工学（寄付研究部門）

| | | | |
|---------------|-----|--|--|
| 教授 | | | |
| (客員) 大木 裕史 工博 | 光工学 | | |

附属計測技術開発センター

| | | | |
|-----------|-------------|----------|--|
| 教授（センター長） | | 助教 | |
| 加藤 信介 工博 | 建築都市環境工学 | 黄 弘 工博 | |
| 准教授 | | 坂井 伸行 工博 | |
| 立間 徹 工博 | 高機能電気化学デバイス | | |

附属海中工学研究センター

| | | | |
|---------------|------------|----------|--------|
| 教授（センター長） | | 准教授 | |
| 浦 環 工博 | 海中ロボット学 | 林 昌奎 工博 | 海洋環境工学 |
| 教授 | | 助教 | |
| 浅田 昭 工博 | 海洋音響システム工学 | 望月 将志 理博 | |
| (客員) 高川 真一 工博 | 海中海底工学 | | |
| (客員) 許 正憲 工博 | 深海工学 | | |

附属マイクロメカトロニクス国際研究センター

| | | | | | | | |
|------------|----------|------|----------------|-----|-------|----|---------------|
| 教授 (センター長) | | | | 准教授 | | | |
| | 藤田 博之 | 工博 | マイクロ・ナノメカトロニクス | | 金 範峻 | 工博 | マイクロ要素構成学 |
| 教授 | | | | | 竹内 昌治 | 工博 | マイクロメカニズム |
| | 川勝 英樹 | 工博 | 応用科学機器学 | | 年吉 洋 | 工博 | マイクロマシンシステム工学 |
| | 藤井 輝夫 | 工博 | 応用マイクロ流体システム | | 河野 崇 | 工博 | 生体模倣マイクロシステム |
| 特任教授 | | | | 助教 | | | |
| | コラル・ドミニク | Ph.D | | | 山本貴富喜 | 工博 | |
| | | | 応用マイクロシステム工学 | | | | |
| | ボスプフ・アラン | 理博 | | | 野島 高彦 | 工博 | |
| | | | 基礎マイクロシステム工学 | 助手 | | | |
| | | | | | 安宅 学 | 工修 | |

附属都市基盤安全工学国際研究センター

| | | | | | | | |
|------------|-------|----|---------------|------|-------|----|------------|
| 教授 (センター長) | | | | (客員) | 宮崎 早苗 | 工博 | |
| | 目黒 公郎 | 工博 | 都市震災軽減工学 | 講師 | | | |
| 准教授 | | | | | 田中 伸治 | 工博 | 都市交通マネジメント |
| | 大岡 龍三 | 工博 | サステイナブル都市環境工学 | 助教 | | | |
| | 加藤 佳孝 | 工博 | 建設材料マネジメント | | 遠藤 貴宏 | 工博 | |
| | 桑野 玲子 | 工博 | 地盤機能保全工学 | | 吉村 美保 | 工博 | |

附属戦略情報融合国際研究センター

| | | | | | | | |
|------------|-------|----|----------------|----|-------|-----------|--------------------------|
| 教授 (センター長) | | | | | 上條 俊介 | 工博 | 応用マルチメディア情報 媒介システム処理 |
| | 喜連川 優 | 工博 | データベース工学 | | | | |
| 教授 | | | | | 豊田 正史 | 理博 | データマイニング・ユーザ インターフェース |
| (兼任) | 坂内 正夫 | 工博 | マルチメディア・データベース | 助教 | | | |
| (客員) | 小高 俊彦 | 工修 | コンピュータ工学 | | 根本 利弘 | 工博 | |
| 准教授 | | | | | 相良 毅 | 工博 | |
| (兼務) | 佐藤 洋一 | 工博 | 視覚メディア工学 | | 岡部 孝弘 | 理修 | |
| | | | | | 小野寺賢司 | 生化学・分子生物博 | |

附属サステイナブル材料国際研究センター

| | | | | | | | |
|------------|-------|----|-----------|-------------|-------|----|--------------|
| 教授 (センター長) | | | | 教授 (副センター長) | | | |
| | 前田 正史 | 工博 | 持続性循環資源工学 | | 森田 一樹 | 工博 | 材料製造・循環工学 |
| 教授 | | | | 准教授 | | | |
| | 山本 良一 | 工博 | エコデザイン学 | | 岡部 徹 | 工博 | 持続性材料・プロセス工学 |
| | 渡辺 正 | 工博 | 持続性材料化学 | | 枝川 圭一 | 工博 | 持続性材料強度学 |

計算科学技術連携研究センター (連携研究センター)

| | | | | | | | |
|------------|-------|----|-------------|------|-------|----|----------|
| 教授 (センター長) | | | | 准教授 | | | |
| (兼) | 加藤 千幸 | 工博 | 熱流体システム制御工学 | (兼) | 佐藤 文俊 | 理博 | 計算生体分子科学 |
| 教授 | | | | 特任教授 | | | |
| (兼) | 加藤 信介 | 工博 | 建築都市環境工学 | | 寺坂 晴夫 | 工博 | 計算熱流体力学 |
| | 大島 まり | 工博 | 数値流体力学 | | | | |

II. 機構・職員等・予算・委員会等

ナノエレクトロニクス連携研究センター（連携研究センター）

| | |
|-----------------------------|---------------------------|
| 教授（センター長） | 講師 |
| （兼） 荒川 泰彦 工博 量子ナノデバイス | （兼） 岩本 敏 工博 ナノオプトエレクトロニクス |
| 教授 | 特任講師 |
| （兼） 平川 一彦 工博 量子半導体エレクトロニクス | 中岡 俊裕 理博 ナノ構造スペクトロスコーピー |
| （兼） 平本 俊郎 工博 集積デバイスエンジニアリング | |
| 准教授 | |
| （兼） 高橋 琢二 工博 ナノ・エレクトロニクス | |

先進モビリティ（ITS）連携研究センター（ITSセンター）（連携研究センター）

| | |
|------------------------|---------------------|
| 教授（センター長） | 准教授 |
| （兼） 池内 克彦 工博 視覚情報工学 | （兼） 鈴木 高宏 工博 ロボティクス |
| 教授 | |
| （兼） 桑原 雅夫 工博 交通工学 | |
| （兼） 須田 義大 工博 制御動力学 | |
| （客員） | |
| エドワード・チャン 工博 リモートセンシング | |
| （客員） 田中 敏久 ITS | |

千葉実験所

| |
|--------------|
| 所長（教授） |
| （兼） 須田 義大 工博 |

試作工場

| | |
|-------------|-------|
| 工場長（教授） | 助手 |
| （兼） 堀 洋一 工博 | 岡本 伸英 |

電子計算機室

| | |
|--------------|---------------|
| 室長（教授） | 助教 |
| （兼） 川口 健一 工博 | （兼務） 久保山哲二 工博 |
| | 助手 |
| | 福島 瞳 |

映像技術室

| |
|--------------|
| 室長（教授） |
| （兼） 川口 健一 工博 |

流体テクノ室

| |
|--------------|
| 室長（教授） |
| （兼） 平川 一彦 工博 |

リサーチ・マネジメント・オフィス

| |
|--------------|
| 室長（教授） |
| （兼） 光田 好孝 工博 |

安全衛生管理室

室長（教授）
（兼） 荒木 孝二 工博

事務部

事務部長 依田 晴樹

総務課

総務課長 大西 淳彦
 総務課副課長 野々原 明
 主査 吉川 誠
 主査 金子 和弥
 主査 高橋 忠
 係長 福田 章
 係長 加藤 洋一
 係長 横田 恭
 係長 清水 正一
 係長 宮澤 紀美
 係長 朝比奈伸一
 係長 若山 正明

経理課

経理課長 小林 和幸
 経理課副課長 小檜山克則
 専門員 鈴木 照夫
 専門職員 宮沢 光明
 係長 瀬見千恵子
 係長 渡邊 重夫
 係長 那須真由美
 係長 山本 太
 係長 木下 誠一
 係長 福井 明美
 係長 坂井 誠吾
 係長 伊藤 正則

千葉実験所

事務室係長 星野 佳也

年間異動

(H18. 4. 1～H19. 3. 31)

H18.4.1

| | | |
|-------|-------------------|---|
| 教 授 | 大島 まり | 教授（大学院情報学環）配置換（機械・生体系部門教授から） |
| 教 授 | 福谷 克之 | 教授（基礎系部門）昇任（基礎系部門助教授から） |
| 教 授 | 川口 健一 | 教授（人間・社会系部門）昇任（人間・社会系部門助教授から） |
| 助 教 授 | 藤井 輝夫 | 助教授（附属マイクロメカトロニクス国際研究センター） 配置換（附属海中工学研究センター助教授から） |
| 助 教 授 | 加藤 佳孝 | 助教授（附属都市基盤安全工学国際研究センター） 昇任（附属都市基盤安全工学国際研究センター講師から） |
| 講 師 | JOHANSSON, Jorgen | 講師（基礎系部門）昇任（基礎系部門助手から） |
| 助 手 | 町田 学 | 助手（基礎系部門）配置換（基礎系部門技術職員から） |
| 助 手 | 藤野 正俊 | 助手（機械・生体系部門）配置換 （附属マイクロメカトロニクス国際研究センター助手から） |
| 助 手 | 山本貴富喜 | 助手（附属マイクロメカトロニクス国際研究センター） 配置換（機械・生体系部門助手から） |
| 助 教 授 | 石井 和之 | 助教授（物質・環境系部門）採用（国立大学法人東北大学大学院理学研究科助手から） |
| 助 教 授 | 桑野 玲子 | 助教授（グローバル連携拠点グローバル連携分野） 採用（独立行政法人土木研究所主任研究員から） |
| 助 手 | 坂井 伸行 | 助手（附属計測技術開発センター）採用 |
| 助 手 | 清田 隆 | 助手（人間・社会系部門）採用 |
| 助 手 | 陳 宏 | 助手（人間・社会系部門）採用 |
| 助 手 | 鍋島 憲司 | 助手（人間・社会系部門）採用 |
| 教 授 | 渡邊 勝彦 | 教授（基礎系部門材料システム学分野）任期更新 |
| 教 授 | 藤田 隆史 | 教授（機械・生体系部門機械制御工学分野）任期更新 |
| 教 授 | 七尾 進 | 教授（物質・環境系部門無機材料科学分野）任期更新 |
| 教 授 | 前田 正史 | （所長）兼務 |
| 教 授 | 渡邊 正 | （副所長（国際交流担当））兼務 |
| 教 授 | 志村 努 | （副所長）兼務 |
| 教 授 | 加藤 信介 | （附属計測技術開発センター長）兼務 |
| 教 授 | 藤田 博之 | （附属マイクロメカトロニクス国際研究センター長）兼務 |
| 教 授 | 前田 正史 | （附属サステイナブル材料国際研究センター長）兼務 |
| 教 授 | 坂内 正夫 | 教授（附属戦略情報融合国際研究センター） 兼任（大学共同利用機関法人情報・システム研究機構 理事国立情報学研究所長から） |
| 助 教 授 | 鼎 信次郎 | 助教授（人間・社会系部門） 兼任（大学共同利用機関法人人間文化研究機構総合地球環境学研究所研究部助教授から） |
| 教 授 | 大島 まり | 教授（機械・生体系部門）兼務（大学院情報学環教授から） |
| 教 授 | 須田 義大 | 教授（機械・生体系部門）兼務（国際・産学共同研究センター教授から） |
| 教 授 | 西尾 茂文 | 教授（機械・生体系部門）兼務（理事から） |
| 教 授 | 横井 秀俊 | 教授（機械・生体系部門）兼務（国際・産学共同研究センター教授から） |
| 助 教 授 | 佐藤 文俊 | 助教授（機械・生体系部門）兼務（情報基盤センター助教授から） |
| 助 教 授 | 鈴木 高宏 | 助教授（機械・生体系部門）兼務（大学院情報学環助教授から） |
| 教 授 | 荒川 泰彦 | 教授（情報・エレクトロニクス系部門）兼務（先端科学技術研究センター教授から） |
| 教 授 | 池内 克史 | 教授（情報・エレクトロニクス系部門）兼務（大学院情報学環教授から） |
| 教 授 | 櫻井 貴康 | 教授（情報・エレクトロニクス系部門）兼務（国際・産学共同研究センター教授から） |
| 助 教 授 | 佐藤 洋一 | 助教授（附属戦略情報融合国際研究センター）兼務（大学院情報学環助教授から） |
| 助 教 授 | 瀬崎 薫 | 助教授（情報・エレクトロニクス系部門）兼務（空間情報科学研究センター助教授から） |

| | |
|---------------------------------|--|
| 助 教 授 高 宮 真 | 助 教 授 (情 報 ・ エ レ ク ト ロ ニ ッ ク ス 系 部 門 か ら) 兼 務 (大 規 模 集 積 シ ス テ ム 設 計 教 育 研 究 セ ン タ ー 助 教 授 か ら) |
| 講 師 岩 本 敏 | 講 師 (情 報 ・ エ レ ク ト ロ ニ ッ ク ス 系 部 門) 兼 務 (先 端 科 学 技 術 研 究 セ ン タ ー 講 師 か ら) |
| 助 手 影 澤 政 隆 | 助 手 (情 報 ・ エ レ ク ト ロ ニ ッ ク ス 系 部 門) 兼 務 (大 学 院 情 報 学 環 助 手 か ら) |
| 教 授 尾 張 眞 則 | 教 授 (物 質 ・ 環 境 系 部 門) 兼 務 (環 境 安 全 研 究 セ ン タ ー 教 授 か ら) |
| 教 授 畑 中 研 一 | 教 授 (物 質 ・ 環 境 系 部 門) 兼 務 (国 際 ・ 産 学 共 同 研 究 セ ン タ ー 教 授 か ら) |
| 助 教 授 酒 井 康 行 | 助 教 授 (物 質 ・ 環 境 系 部 門) 兼 務 (大 学 院 医 学 系 研 究 科 附 属 疾 患 生 命 工 学 セ ン タ ー 助 教 授 か ら) |
| 教 授 桑 原 雅 夫 | 教 授 (人 間 ・ 社 会 系 部 門) 兼 務 (国 際 ・ 産 学 共 同 研 究 セ ン タ ー 教 授 か ら) |
| 教 授 柴 崎 亮 介 | 教 授 (人 間 ・ 社 会 系 部 門) 兼 務 (空 間 情 報 科 学 研 究 セ ン タ ー 教 授 か ら) |
| 助 手 久 保 山 哲 二 | 助 手 (電 子 計 算 機 室) 兼 務 (国 際 ・ 産 学 共 同 研 究 セ ン タ ー 助 手 か ら) |
| 講 師 (客 員 教 授) | 許 正 憲 (附 属 海 中 工 学 研 究 セ ン タ ー) 委 嘱 ・ 称 号 付 与 |
| 講 師 (客 員 教 授) | 高 川 真 一 (附 属 海 中 工 学 研 究 セ ン タ ー) 委 嘱 ・ 称 号 付 与 |
| 講 師 (客 員 教 授) | 小 高 俊 彦 (附 属 戦 略 情 報 融 合 国 際 研 究 セ ン タ ー) 委 嘱 ・ 称 号 付 与 |
| 講 師 (客 員 教 授) | 天 野 玲 子 (附 属 都 市 基 盤 安 全 工 学 国 際 研 究 セ ン タ ー) 委 嘱 ・ 称 号 付 与 |
| 講 師 (客 員 教 授) | CHUNG, Edward 委 嘱 ・ 称 号 付 与 |
| 教 授 林 省 吾 | 教 授 (附 属 都 市 基 盤 安 全 工 学 国 際 研 究 セ ン タ ー) 委 嘱 (本 務 : 総 務 省 事 務 次 官 か ら) |
| 産 学 官 連 携 研 究 員 (特 任 教 授) | 寺 坂 晴 夫 採 用 ・ 称 号 付 与 |
| 産 学 官 連 携 研 究 員 (特 任 助 手) | 今 村 卓 史 採 用 ・ 称 号 付 与 |
| 特 定 プ ロ ジ ェ ク ト 研 究 員 (特 任 助 手) | 川 村 稔 採 用 ・ 称 号 付 与 |
| 産 学 官 連 携 研 究 員 (特 任 助 手) | 大 塚 真 吾 採 用 ・ 称 号 付 与 |
| 産 学 官 連 携 研 究 員 (特 任 助 手) | 鍛 冶 伸 裕 称 号 付 与 |
| 産 学 官 連 携 研 究 員 (特 任 助 手) | 合 田 和 生 称 号 付 与 |
| 産 学 官 連 携 研 究 員 (特 任 助 手) | 小 川 原 光 一 採 用 ・ 称 号 付 与 |
| 特 定 プ ロ ジ ェ ク ト 研 究 員 (特 任 助 手) | 小 野 晋 太 郎 採 用 ・ 称 号 付 与 |
| 産 学 官 連 携 研 究 員 (特 任 助 手) | 宮 崎 大 輔 採 用 ・ 称 号 付 与 |
| 特 定 プ ロ ジ ェ ク ト 研 究 員 (特 任 助 手) | 石 田 一 樹 採 用 ・ 称 号 付 与 |
| 産 学 官 連 携 研 究 員 (特 任 助 手) | 瀬 戸 心 太 採 用 ・ 称 号 付 与 |

H18.5.1

| | |
|---------------------------------|--|
| 助 手 野 島 高 彦 | 助 手 (附 属 マ イ ク ロ メ カ ト ロ ニ ッ ク ス 国 際 研 究 セ ン タ ー) 採 用 (国 立 大 学 法 人 九 州 大 学 大 学 院 工 学 研 究 院 応 用 科 学 部 門 助 手 か ら) |
| 特 定 プ ロ ジ ェ ク ト 研 究 員 (特 任 助 手) | 平 塚 祐 一 称 号 付 与 |
| 科 学 技 術 振 興 特 任 教 員 (特 任 助 手) | 前 田 文 孝 採 用 称 号 付 与 |
| 特 定 プ ロ ジ ェ ク ト 研 究 員 (特 任 助 手) | MAYORCA ARELLANO, Julisa Paola 称 号 付 与 |

H18.5.16

| | |
|-------------|---|
| 助 教 授 安 達 毅 | 助 教 授 (環 境 安 全 研 究 セ ン タ ー) 配 置 換 (物 質 ・ 環 境 系 部 門 助 教 授 か ら) |
| 助 教 授 安 達 毅 | 助 教 授 (物 質 ・ 環 境 系 部 門) 兼 務 (環 境 安 全 研 究 セ ン タ ー 助 教 授 か ら) |

H18.5.31

| | |
|-------------|---------------------------|
| 助 手 宇 都 野 太 | 辞 職 (物 質 ・ 環 境 系 部 門 助 手) |
|-------------|---------------------------|

H18.6.1

| | |
|---------------------------|-----------------|
| 産 学 官 連 携 研 究 員 (特 任 助 手) | 熊 谷 直 人 称 号 付 与 |
|---------------------------|-----------------|

II. 機構・職員等・予算・委員会等

H18.6.30

教授 林 省吾 教授（附属都市基盤安全工学国際研究センター）委嘱終了
産学官連携研究員（特任助手） 宮崎 真 辞職

H18.7.1

助手 川津 琢也 助手（情報・エレクトロニクス系部門）
配置換（情報・エレクトロニクス系部門技術専門職員から）
講師（客員助教授） 宮崎 早苗（附属都市基盤安全工学国際研究センター）委嘱・称号付与
産学官連携研究員（特任助手） 濱田 玲子 称号付与

H18.7.16

助手 葛巻 徹 助手（物質・環境系部門）配置換（物質・環境系部門技術専門職員から）

H18.8.1

助手 田中 剛平 助手（情報・エレクトロニクス系部門）採用

H18.8.31

産学官連携研究員（特任助教授） 豊田 正史 辞職

H18.9.1

助教授 豊田 正史 助教授（附属戦略情報融合国際研究センター）採用
助教授 河野 崇 助教授（附属マイクロメカトロニクス国際研究センター）採用
特定プロジェクト研究員（特任講師） 中岡 俊裕 採用・称号付与

H18.9.30

助手 下ヶ橋雅樹 辞職（物質・環境系部門）
助手 柳原 聖 辞職（機械・生体系部門）
特定プロジェクト研究員（特任助手） 平塚 祐一 辞職

H18.10.1

助教授 中野 公彦 助教授（機械・生体系部門）採用（山口大学大学院医学系研究科助教授から）
産学官連携研究員（特任助手） 小野晋太郎 採用・称号付与

H18.11.1

教授 沖 大幹 教授（人間・社会系部門）昇任（附属都市基盤安全工学国際研究センター助教授から）
助教授 梅野 宜崇 助教授（基礎系部門）採用（京都大学大学院工学研究科講師から）
寄付研究部門教員（客員教授） 黒田 和男（ニコン光工学寄付研究部門）兼務（基礎系部門教授から）
寄付研究部門教員（客員教授） 大木 裕史（ニコン光工学寄付研究部門）採用

H18.11.30

助手 蘆原 聡 辞職（基礎系部門）
客員教授 篠田 傳 任期満了（次世代ディスプレイ寄付研究部門）
客員助教授 梶山 博司 任期満了（次世代ディスプレイ寄付研究部門）
寄付研究部門教員 内田儀一郎 任期満了（次世代ディスプレイ寄付研究部門）

H18.12.31

助 手 小島 伸彦 辞職（物質・環境系部門）
 助 手 原 健蔵 辞職（電子計算機室）
 科学技術振興特任教員（特任助手） 竹内 涉 辞職

H19.1.1

助 手 岡部 孝弘 助手（附属戦略情報融合国際研究センター）
 配置換（附属戦略情報融合国際研究センター技術職員から）
 助 手 柴田 憲治 助手（情報・エレクトロニクス系部門）
 配置換（情報・エレクトロニクス系部門技術職員から）
 講 師 竹内 涉 講師（人間・社会系部門）採用

H19.1.13

産学官連携研究員（特任助手） 高松 淳 辞職

H19.2.1

教 授 藤井 輝夫 教授（附属マイクロメカトロニクス国際研究センター）
 昇任（附属マイクロメカトロニクス国際研究センター助教授から）
 助 手 小野寺賢司 助手（附属戦略情報融合国際研究センター）採用
 講 師 須崎 純一 講師（附属都市基盤安全工学国際研究センター）
 研修出向期間満了（タイ国アジア工科大学院（JICA 長期派遣専門家））

H19.2.28

講 師 須崎 純一 辞職（附属都市基盤安全工学国際研究センター）
 産学官連携研究員（特任助教授） 吉田 敏 辞職

H19.3.1

講 師 葛巻 徹 講師（物質・環境系部門）昇任（物質・環境系部門助手から）
 講 師 田中 伸治 講師（附属都市基盤安全工学国際研究センター）昇任（人間・社会系部門助手から）
 助 授 吉田 敏 助教授（人間・社会系部門）採用
 産学官連携研究員（特任助手） 山口 大助 称号付与

H19.3.31

教 授 魚本 健人 任期満了退職（千葉実験所長・附属都市基盤安全工学国際研究センター長）
 教 授 安岡 善文 辞職（人間・社会系部門）
 教 授 榊 裕之 定年退職（情報・エレクトロニクス系部門）
 教 授 高木堅志郎 定年退職（基礎系部門）
 助 授 佐々木 亨 辞職（物質・環境系部門）
 講 師 葛巻 徹 辞職（物質・環境系部門）
 助 手 川津 琢也 辞職（情報・エレクトロニクス系部門）
 助 手 能勢 義昭 定年退職（附属海中工学研究センター）
 産学官連携研究員（特任教授） DMITRIEV SERGUEI 任期満了・退職
 産学官連携研究員（特任教授） 勝山 俊夫 任期満了・退職
 産学官連携研究員（特任助教授） 塚本 史郎 任期満了・退職
 産学官連携研究員（特任助手） 永原 靖治 任期満了
 産学官連携研究員（特任助手） 青木 画奈 任期満了
 産学官連携研究員（特任教授） 臼杵 達哉 任期満了・退職

II. 機構・職員等・予算・委員会等

産学官連携研究員（特任助手） 渡邊 克之 任期満了・退職
 産学官連携研究員（特任助手） 熊谷 直人 任期満了・退職
 産学官連携研究員（特任助手） 野村 政宏 任期満了・退職
 産学官連携研究員（特任助手） 瀬戸 心太 任期満了・退職
 特定プロジェクト研究員（特任助手） 金田 尚志 任期満了・退職

C. 名誉教授

| | | | | | |
|-------|-------|-------|-------|-------|-------|
| 鈴木 弘 | 勝田 高司 | 松永 正久 | 斎藤 成文 | 渡邊 勝 | 西川 精一 |
| 三木五三郎 | 山田 嘉昭 | 館 充 | 安達 芳夫 | 熊野谿 従 | 田中 尚 |
| 成瀬 文雄 | 高橋 幸伯 | 石井 聖光 | 尾上 守夫 | 川井 忠彦 | 早野 茂夫 |
| 辻 泰 | 根岸 勝雄 | 小林 一輔 | 田村重四郎 | 河村 達雄 | 妹尾 學 |
| 柴田 碧 | 濱崎 襄二 | 山口 楠雄 | 佐藤 壽芳 | 増子 昇 | 安田 靖彦 |
| 岡田 恒男 | 棚澤 一郎 | 高羽 禎雄 | 藤井 陽一 | 高梨 晃一 | 木村 好次 |
| 原 廣司 | 大野 進一 | 中川 威雄 | 瓜生 敏之 | 片山 恒雄 | 村井 俊治 |
| 中桐 滋 | 原島 文雄 | 白石 振作 | 鈴木 敬愛 | 木内 学 | 鈴木 基之 |
| 二瓶 好正 | 工藤 徹一 | 生駒 俊明 | 小林 敏雄 | 吉識 晴夫 | 虫明 功臣 |
| 村上 周三 | 林 宏爾 | 吉澤 徹 | 須藤 研 | 橘 秀樹 | 安井 至 |
| 増沢 隆久 | 今井 秀樹 | | | | |

3. その他構成員（研究員・大学院学生・受託研究員・研究生等）

A. 平成 18 年度における在籍者数

| 顧問研究員 | 研究担当 | 研究員 | 協力研究員 | 外国人客員研究員 | 外国人協力研究員 | 博士研究員 | 準博士研究員 | 大学院学生修士課程 | 大学院学生博士課程 | 大学院外国人研究生 | 大学院研究生 | 受託研究員 | 研究生 |
|-------|------|-----|-------|----------|----------|-------|--------|-----------|-----------|-----------|--------|-------|-----|
| 49 | 27 | 209 | 185 | 16 | 11 | 66 | 6 | 385 | 241 | 17 | 0 | 10 | 23 |

B. 名簿

| | | | | | | |
|-------|-------|-------|-------|-------|-------|-------|
| 顧問研究員 | 寺倉 清之 | 垂水 尚志 | 吉岡 純夫 | 浦嶋 将年 | 伊藤 英徳 | 稲葉 肇 |
| | 中原 俊一 | 有信 睦弘 | 小池 秀耀 | 小林 敏雄 | 納富 啓 | 丹野 益男 |
| | 長江 昭充 | 遠藤 隆 | 岡本 一雄 | 久村 春芳 | 森村 勉 | 大友 文夫 |
| | 太田 英美 | 望月 正孝 | 秋山 雅弘 | 小林 正典 | 尾形 仁士 | 林 弘 |
| | 東 実 | 市川 晴久 | 太田 賢司 | 國尾 武光 | 中村 道治 | 渡辺 誠一 |
| | 平田 康夫 | 林 喬 | 馬越 佑吉 | 長井 寿 | 西山 孝 | 半明 正之 |
| | 平岡 照祥 | 名井 肇 | 津竈 力雄 | 大下 孝裕 | 虫明 功臣 | 高橋 紀行 |
| | 矢代 嘉郎 | 龍岡 文夫 | 橘 秀樹 | 高橋 健文 | 林 省吾 | 坂本 功 |
| | 札野 順 | | | | | |

II. 機構・職員等・予算・委員会等

| | | | | | | | |
|------|--------------------------|----------------------|-----------------|-----------------|---------------|------------|-------|
| 研究担当 | 高橋 敏男 | 前田 康二 | 青山 和浩 | 川合 真紀 | 小森 文夫 | 常行 真司 | |
| | 笠木 伸英 | 樋口 俊郎 | 下山 勲 | 宮田 秀明 | 中山 雅哉 | 染谷 隆夫 | |
| | 保立 和夫 | 有田 正規 | 岡田 真人 | 渡辺 正峰 | 石塚 満 | 仁田 且三 | |
| | 野口 祐二 | 吉田 豊信 | 香川 豊 | 中西 友子 | 山口 周 | 五十嵐泰雄 | |
| | 川島 博之 | 小池 俊雄 | STEVEN, Kraines | | | | |
| 研究員 | 白崎 良演 | 中村 統太 | 中村 浩章 | 笠井 秀明 | 有本 昭 | 伊藤 雅英 | |
| | 加藤 純一 | 久保田重夫 | 的場 修 | 渡辺 敏行 | 芦原 聡 | 尾松 孝茂 | |
| | 渋谷 真人 | 池田 隆明 | 松島 亘志 | 畔上 秀幸 | 宇都宮登雄 | 佐藤 裕 | |
| | 飯井 俊行 | 岡本 正芳 | 加藤 浩文 | 相澤 秀昭 | 川村 隆明 | 浅川 賢一 | |
| | 石井 和男 | 太田 進 | 川口 勝義 | 黒田 洋司 | 近藤 逸人 | 白崎 勇一 | |
| | 村田 泰彦 | 飯田 明由 | 田中 和博 | 松尾 栄人 | 大島 伸行 | 田中 皓 | |
| | 荒川 貴道 | 伊藤 信 | 宇田 毅 | 大野 隆央 | 岡本 政邦 | 柏木 浩 | |
| | 金山 寛 | 北浦 和夫 | 斎藤 峯雄 | 佐々木直哉 | 塩谷 隆二 | 谷森奏一郎 | |
| | 張 会来 | 中野 達也 | 野口 裕久 | 畑田 敏夫 | 浜田 典昭 | 皆川 広司 | |
| | 望月 祐志 | 山崎 隆浩 | 山田 敏生 | 山本 誠 | 高沖 英二 | 高橋 良至 | |
| | 大石 久巳 | 片岡 眞澄 | 田島 洋 | 田淵 義彦 | 曄道 佳明 | 中代 重幸 | |
| | 山崎 徹 | 木枝 香織 | 鬼頭 幸三 | 高木 清 | 谷下 一夫 | 坪倉 誠 | |
| | 森西 洋平 | 森吉 泰生 | 山口 隆美 | 野地 博行 | 磯部大吾郎 | 岩渕 研吾 | |
| | 田中 英紀 | 弓削 康平 | 谷 泰弘 | 岡村 慶 | 許 正憲 | 下島 公紀 | |
| | 高松 敦子 | 長沼 毅 | 村田 智 | 鎌田 崇義 | 田川 泰敬 | 藤田 聡 | |
| | 砂原 俊之 | 富田 宏 | 吉田 基樹 | 増田 光一 | 杉江 衛 | 館村 純一 | |
| | 浜田 直也 | 福田 敏男 | 山口 亨 | 今井 元 | 菅原 充 | 馬場 俊彦 | |
| | 山田 博仁 | 陳 洛南 | 小野寺秀俊 | 岩村 充 | 池田 久利 | 財満 英一 | |
| | 鈴木 浩 | 齊藤 宏文 | 中谷 一郎 | 大竹 尚登 | 澤邊 厚仁 | 鈴木 哲也 | |
| | 野村 浩康 | 石井 洋一 | 岩崎 政和 | 友田 晴彦 | 山川 哲 | 宇田川康夫 | |
| | 大野 恭秀 | 小野 幸子 | 中村 哲也 | 水野 仁二 | 田中 敏宏 | DU, Sichen | |
| | 大蔵 隆彦 | 倉本 秋 | 須佐 匡裕 | 高須登実男 | 中西 博 | 中村 崇 | |
| | 山口 勉功 | 鷺尾 方一 | 河合 潤 | 坂本 哲夫 | 富安文武乃進 | 角谷 正友 | |
| | 泉 順 | 越智 士郎 | 田村 正行 | 近津 博文 | 徳永 光晴 | | |
| | HERATH, Anera Surikantha | | | 楊 大文 | 池田 耕一 | 上原 清 | 大塚 清敏 |
| | 大森 敏明 | 小金井 真 | 近藤 靖史 | 田邊 新一 | 近本 智行 | 富永 禎秀 | |
| | 山田 常圭 | 吉野 博 | 坂井 悦郎 | 迫田 恵三 | 武若 耕司 | 松岡 康則 | |
| | 柳内 睦人 | 木幡 行宏 | 澁谷 啓 | 伊勢 史郎 | 押野 康夫 | 小野 隆彦 | |
| | 桑野 園子 | 佐藤 史明 | 千住真理子 | 田近 輝俊 | 矢野 博夫 | 山崎 芳男 | |
| | 大井 謙一 | 大森 博司 | 高山 誠 | 吉田 長行 | 張 復合 | 深見奈緒子 | |
| | 李 江 | 伊香賀俊治 | 近藤 裕昭 | 都築 和代 | 長野 克則 | 林 吉彦 | |
| | 持田 灯 | ANSARY, Mehedi Ahmed | | | MISRA, Svdhir | 瀬戸島政博 | |
| | DUTTA, Dushmanta | | | TAN, Kiang Hwee | | 鶴田 俊 | 徳田 稔夫 |
| | 横田 弘 | 及川 清昭 | 郷田 桃代 | 時野谷 茂 | 西澤 泰彦 | 藤原 惠洋 | |
| | 小川雄二郎 | 高瀬 裕 | 野田 茂 | 原田 隆典 | 福和 伸夫 | 山崎 文雄 | |
| | 若松加寿江 | 尾崎 立子 | 長谷川貴彦 | 福田 展淳 | 南 一誠 | | |

II. 機構・職員等・予算・委員会等

協力研究員

| | | | | | |
|------------------|--------|-----------------|-------|-------|-------|
| 半谷 禎彦 | 細田真妃子 | 山本 健 | 三神 厚 | 山口 直也 | 高津 茂樹 |
| 沼田 宗純 | 楊 元植 | 高木 晋作 | 永井 学士 | 小島 淳一 | 阿部 聡 |
| 鈴木 康方 | 山出 吉伸 | 奈良 純 | 小池 聡 | 杉中 隆史 | 西村 香純 |
| 山内 淳 | 松澤 邦裕 | 福永 守高 | 藤澤 智光 | 牛尾 二郎 | 畝村 毅 |
| 福澤 薫 | 山本 武範 | 植草 昌彦 | 椎葉 太一 | 道辻 洋平 | 伊藤 裕一 |
| 庄島 正明 | 中島 卓司 | 鳥井 亮 | 田端 和仁 | 山中 望 | 柳原 聖 |
| 岡村 慶 | 吉田 尊雄 | 佐藤 栄児 | 金野 祥久 | 小林 寛 | 柳田 明 |
| 居駒 知樹 | 小林 豪毅 | 上田 祐樹 | 平野 聡 | 鈴木 孝 | 小口 正人 |
| 田村 孝之 | 生駒 栄司 | 山口 実靖 | 久保田 孝 | 國井 康晴 | 柴田 崇徳 |
| 李 周浩 | 安藤 慶昭 | 鎌田 憲彦 | 戸田 泰則 | 碓塚 孝明 | 山田 博仁 |
| 五明 明子 | 徳島 正敏 | 細見 和彦 | 儲 涛 | 石川 正行 | 櫛部 光弘 |
| 江崎 瑞仙 | 工藤 真 | 橋本 玲 | 角田 浩二 | 大坪 孝二 | 牛田 淳 |
| 秋山 知之 | 山田 宏治 | 波多腰玄一 | 大橋 啓之 | 遠山 嘉一 | 内古閑修一 |
| 高津 求 | 田村 辰彦 | 東垣 良之 | 青森 繁 | 葛本 恭崇 | 香村 勝一 |
| 中西 康哲 | 石川 智弘 | 真名垣暢人 | 佐川みすず | 中村 滋 | 赤松 正一 |
| 田中 有 | 福島 伸 | 下川 英敏 | 河野 崇 | 寶来 俊介 | 小池 英樹 |
| 杉本 晃宏 | 中西 泰人 | 大沢 裕 | 全 炳東 | 佐藤 真一 | 小柴 俊 |
| 田中 一郎 | 井下 猛 | 永宗 靖 | 野田 武司 | 川口 博 | 中島 雅人 |
| 割田 博 | 奥村 博 | HIDAYAT, Syarif | | 馬場 吉弘 | |
| POKHAREL, Ramesh | | 木村 浩 | 原 健二 | 中澤 篤志 | 横川 隆司 |
| 角嶋 邦之 | 三田 信 | 川崎 繁男 | 鈴木 達夫 | 島田 洋蔵 | 李 承雄 |
| 關根 徳彦 | 鄭 啓環 | 三好 匠 | 清田 春信 | 鈴木 真也 | 曾我 公平 |
| 俵山 博匡 | 宇田 哲也 | 重光 保博 | 吉川 健 | 植田 滋 | 野島 雅 |
| 石井 秀司 | 中野 貴之 | 長谷川裕之 | 仲江川敏之 | 田中 好雄 | 瀬戸 心太 |
| 松岡 真如 | 越田 智喜 | 花崎 直太 | 伊予田岳史 | 牧 剛史 | 蔵重 勲 |
| 伊藤 一秀 | 白石 靖幸 | 金 泰延 | 林 立也 | 宋 斗三 | 勝木 太 |
| 館石 和雄 | 河合 研至 | 加藤 絵万 | 伊藤 香織 | 並河 努 | 横田 考俊 |
| 横山 栄 | 小澤 雄樹 | 曹 榮煥 | 飯塚 悟 | 吉田 伸治 | 関根賢太郎 |
| 大河内 学 | 槻橋 修 | 岸本 達也 | 鍛 佳代子 | 青木 信夫 | 富井 正憲 |
| 細野 耕司 | 国広ジョージ | 奥富 利幸 | 徐 蘇斌 | 鄭 昶源 | 松岡 昌志 |
| 村尾 修 | 高島 正典 | 近藤 伸也 | 秦 康範 | 小檜山雅之 | 楊 詩弘 |
| 中村 裕幸 | 翁 佳樑 | | | | |

外国人客員研究員

CHAPUIS, Yves-Andre OKABE Toru (岡部 徹) 鄭 燦西 TIXIER, Agnes
 朱 鴻民 LE PIOUFLE, Bruno CHARLOT, Benoit LANZETTA, Michele
 KIPOUROS, Georges J. BUNTROCK, Dana 金 亨晩
 PETROSKY, Tomio Yamakoshi 李 鳳臣 YOON, Jae Ock 李 元虎
 Worsak KANOK-NUKULCHAI

外国人協力研究員

LOW, Peter MALLAS, Lauren Susan SELIGMANN, Ari Dov
 STEEN, Jeroen Johannes Antonius 田 鎮棟 康 榮祚 BENABDERRAZIK, Mariam
 LUKAS, Glutz MARTIRADONNA, Luigi 孫 映善 HOVEL, Philipp

博士研究員 原 陽子 BLECH, Vincent 安田 洋介 小松 光 LEE, Jong-Bin
 ROSE, Franck PHAN, Quoc Huu Duy GUIMARD, Denis PROVIN, Christophe
 SUN, Winston ZENG, Xianglong BOBYLEV, Nikolai Gennadievich
 ROYALL, Christopher Patrick 李 鳳臣 NASROLLAHZADEH NESHELI, Kourosh
 上田 祐樹 姜 成洙 MORIN, Fabrice Olivier YAMAHATA, Christophe
 鶴沼 毅也 李 国強 古川 亮 DUTTINE, Antoine Gerard 魏 巍
 ASHDOWN, Mark Simon, David 趙 永学 具 本榮 MARTIN, Pascal
 PODRZAJ, Primož 周 文軍 PEREIRA RODRIGUES, Nazare 郭 濱剛
 SHANMUGAVELAYUTHAM, Gurusamy 江副祐一郎 金 惠園 松田 昌洋
 小西 隆士 久保 若菜 李 世濬 (LEE, Sejoon) BARTKO, Michal
 加藤 陽一 崔 琥 NGO-DUC, Thanh 哈斯巴干 (HASIBAGAN)
 濱屋 宏平 GILLOT, Frederic Nicolas 申 東哲
 JACQUET, Benoit Marcel Maurice 小林 徹也 HAGUET, Vincent
 THORNTON, Blair 張 至鎬 河野 良坪 鄭 燦西 韓 雪
 GUEGAN, Regis FATTACCIOLI, Jacques 大橋 智之 EVENOU, Fanny
 POLENI, PAUL-Emile 山口亜由美 黄 成軍 高松 淳 TIXIER, Agnes
 HAMON, Morgan

準博士研究員 廬 毅申 小林 正治 林 隆三 船橋 真俊 劉 薇 MOSTEFAI, Lotfi

4. 決算と予算

A. H17年度 決算額

| 項 目 | 金額 (千円) | 比率 (総額) |
|--------|-----------|---------|
| 総額 | 8,255,129 | 100.00% |
| 人件費 | 2,890,892 | 35.02% |
| 物件費 | 5,364,237 | 64.98% |
| 大学運営費等 | 1,561,281 | |
| 受託研究費等 | 3,802,956 | |

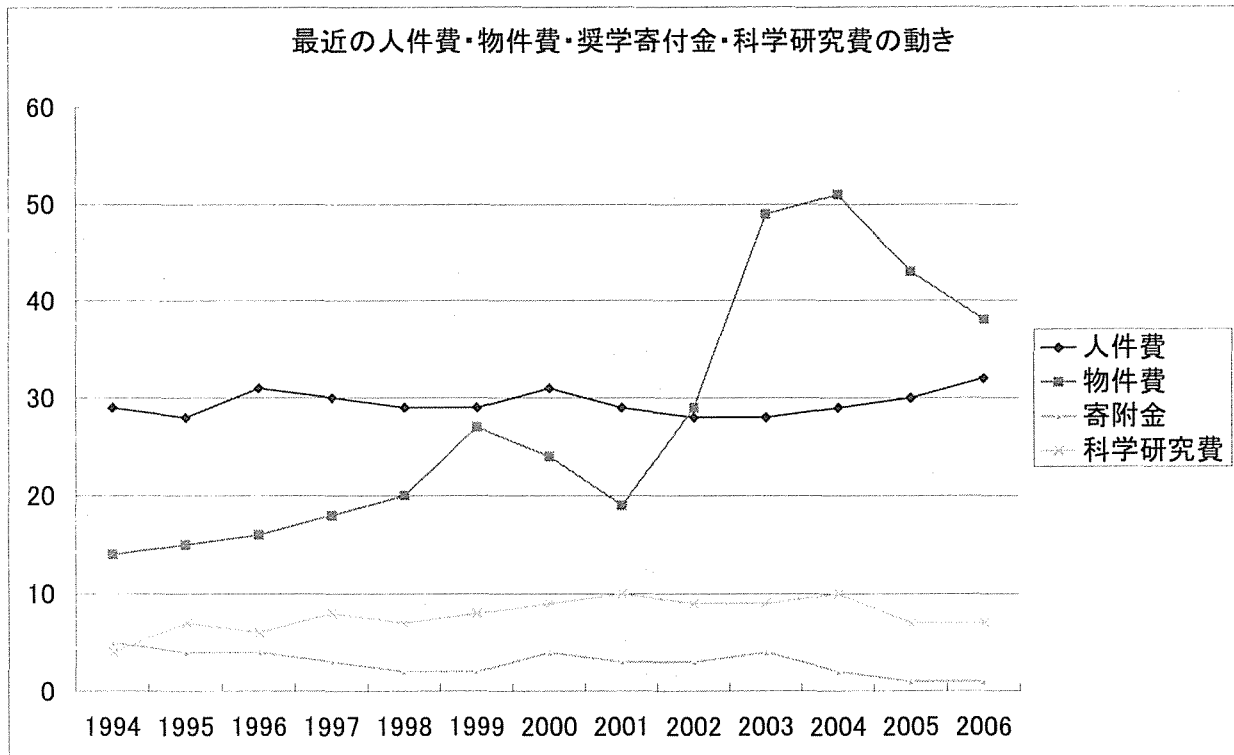
B. H18年度 予算額

| 項 目 | 金額 (千円) | 比率 (総額) |
|--------|-----------|---------|
| 総額 | 8,719,997 | 100.00% |
| 人件費 | 3,206,841 | 36.77% |
| 物件費 | 5,513,156 | 63.23% |
| 大学運営費等 | 1,531,973 | |
| 受託研究費等 | 3,981,183 | |

C. 文部科学省科学研究費補助金

(単位：千円)

| | |
|----------------|---------|
| 合計 | 716,310 |
| 学術創成研究費 | 83,720 |
| 特定領域研究 | 127,700 |
| 基盤研究 (S) | 70,200 |
| 基盤研究 (A) | 119,730 |
| 基盤研究 (B) | 168,610 |
| 基盤研究 (C) | 5,500 |
| 萌芽研究 | 13,100 |
| 若手研究 (A) | 36,660 |
| 若手研究 (B) | 32,600 |
| 若手研究 (スタートアップ) | 1,390 |
| 特別研究促進費 | 15,600 |
| 特別研究員奨励費 | 41,500 |



5. 教授総会・委員会等

A. 教授総会開催日表

4-19, 5-17, 6-21, 7-19, 9-20, 10-18, 11-8, 12-20, 1-17, 2-21, 3-20

B. 各種委員会開催日表

| | |
|--------------|---|
| 常務委員会 | 4-6, 4-19, 5-17, 6-7, 6-21, 7-5, 7-19, 9-6, 9-20, 10-4, 10-18, 11-8, 11-22, 12-6, 12-20, 1-17, 2-7, 2-21, 3-7, 3-20 |
| 企画運営室 | 4-6, 5-17, 6-7, 7-5, 9-6, 10-4, 11-22, 12-6, 1-17, 2-7, 3-7 |
| 特別研究審議委員会 | 5-8, 6-28, 10-11, 11-29 |
| 安全管理委員会 | 5-17 |
| 遺伝子組換え等安全委員会 | 6-1, 3-28 |
| 動物実験委員会 | なし |
| ユーティリティー委員会 | 5-31, 12-15, 3-14 |
| 情報倫理審査会 | なし |
| 千葉実験所管理運営委員会 | 4-21, 7-21, 10-31, 12-21, 3-13 |
| 広報委員会 | 4-27, 7-4, 9-4, 10-11, 11-21, 1-26, 3-5 |
| 出版部会 | 4-12, 7-4, 9-4, 11-21, 1-26, 3-5 |
| 研究交流部会 | 4-11, 5-11, 7-11, 9-5, 10-3, 11-7, 12-5, 1-17, 2-6, 3-6 |
| 生研ニュース部会 | 4-6, 5-8, 6-5, 7-10, 8-2, 9-5, 10-2, 11-1, 12-4, 1-9, 2-5, 3-7 |
| 電子化推進企画部会 | 4-28, 5-24, 6-23, 7-21, 9-26, 10-20, 11-21, 12-15, 1-19, 2-23, 3-16 |
| 総務委員会 | 5-23, 7-25, 2-17 |
| 産学連携委員会 | 4-28, 5-31, 6-29, 7-18, 8-21, 11-8, 11-28, 1-16, 3-13 |
| 知的財産室 | 4-6, 4-14, 4-20, 4-28, 5-9, 5-11, 6-5, 6-8, 6-27, 7-7, 7-13, 7-18, 7-26, 8-7, 8-11, 8-21, 9-1, 9-15, 10-2, 10-4, 10-10, 10-12, 11-15, 11-20, 12-5, 1-11, 1-18, 1-29, 2-2, 2-26, 3-1, 3-22 |
| 厚生健康委員会 | 5-17, 6-26, 9-22, 10-27, 12-1, 1-24, 3-6 |
| 教育・学務委員会 | 2-27 |