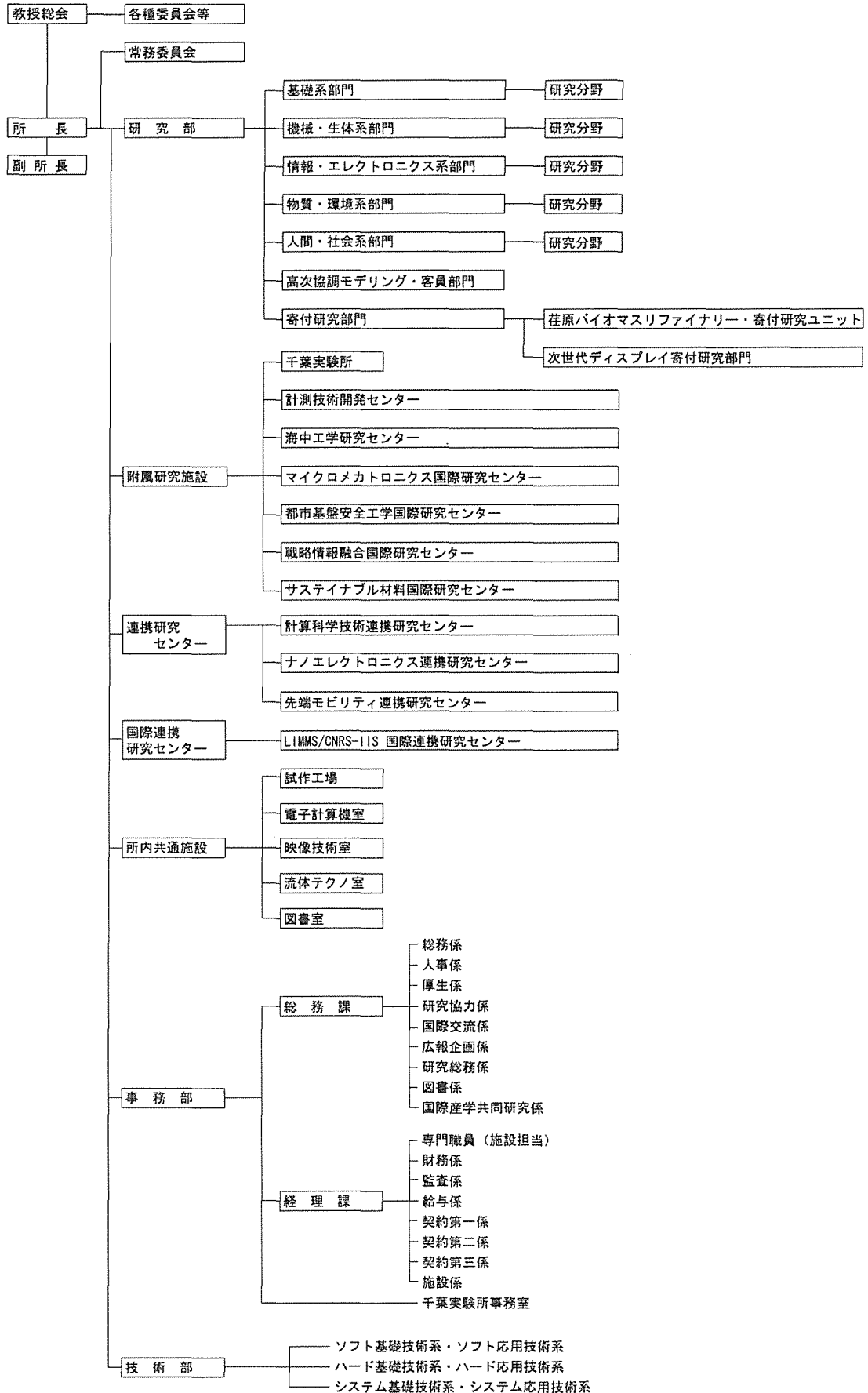


# IV. 機構・職員等・予算・委員会等

## 1. 機構



## 2. 職員

### A. 現員表（平成17.4.1現在）

区分	研究系					事務系			技術系	技能労務系	合計
	教授	助教授	講師	助手	計	事務職員	技術職員	計	技術職員	技術職員	
職員数	44	38	3	68	165	55	5	60	86	1	312

(客員を除く)

### B. 職員名簿（平成17.4.1現在）

教授・助教授・講師・助手まで

#### 基礎系部門

教授

高木堅志郎 工博 波動物理  
 渡邊 勝彦 工博 固体材料強度学  
 岡野 達雄 工博 真空界面物理  
 黒田 和男 工博 量子光学  
 小長井一男 工博 耐震構造学  
 田中 肇 工博 複雑流体物性  
 志村 努 工博 応用非線形光学

助教授

中埜 良昭 工博 耐震構造学  
 半場 藤弘 理博 流体物理学  
 酒井 啓司 工博 界面表層物性  
 福谷 克之 理博 表面界面物性  
 枝川 圭一 工博 材料強度物性

羽田野直道 理博 多体系物理学  
 町田 友樹 学博 半導体量子スピン物性

助手

美谷周二朗 工博  
 松本 益明 工博  
 上村 祥史 工博  
 荒木 武昭 工博  
 WILDE,Markus Ph.D  
 蘆原 聡 工博  
 高橋 典之 工博  
 藤村 隆史 工修  
 横井 喜充 工博  
 桑水流 理 工博  
 ヨハンソン ヨルゲル 工修  
 南 乗群 工博

#### 機械・生体系部門

教授

藤田 隆史 工博 スマート構造学  
 木下 健 工博 海事流体力学  
 (兼務) 西尾茂文 工博 熱制御工学  
 都井 裕 工博 計算個体力学  
 谷 泰弘 工博 超精密加工学  
 加藤 千幸 工博 熱流体システム制御工学  
 柳本 潤 工博 高次機能加工学  
 (兼務) 横井秀俊 工博 プラスチック成形加工学  
 (兼務) 須田義大 工博 制御動力学

助教授

大島まり 工博 数値流体力学  
 新野俊樹 工博 応用電気機械システム工学  
 白樫 了 工博 相変化熱工学  
 北澤大輔 工博 海洋生態系工学

(兼務) 鈴木高宏 工博 ロボティクス  
 (兼務) 佐藤文俊 理博 計算生体分子科学助手

新谷 賢  
 星 泰雄 工修  
 柳原 聖 工修  
 大堀 眞敬  
 杉山 澄雄 工博  
 高野 清 工博  
 山本貴富喜 工博  
 佐野 偉光 Ph.D  
 高垣 昌和 工博  
 西村 勝彦 工修  
 鈴木 宏明 工博  
 金藤 芳典

情報・エレクトロニクス系部門

教授	高宮 真 工博 多機能集積半導体システム工学
今井 秀樹 工博 情報通信システム	(兼務) 瀬崎 薫 工博 マルチメディア通信システム
榊 裕之 工博 電子デバイス工学	講師
石井 勝 工博 電カエネルギー工学	(兼務) 岩本 敏 工博 ナノオプトエレクトロニクス
(兼務) 荒川泰彦 工博 量子ナノデバイス	助手
合原 一幸 工博 生命情報システム	西岡 政雄 工博
堀 洋一 工博 電子制御システム工学	大塚由紀子 工博
平川 一彦 工博 量子半導体エレクトロニクス	更屋 拓哉 工修
平本 俊郎 工博 集積デバイスエンジニアリング	関根 徳彦 工博
(兼務) 池内克史 工博 情報インターフェース	古原 和邦 工博
(兼務) 櫻井貴康 工博 システム VLSI 設計工学	中野美由紀
助教授	林 周志 政策・メディア修
橋本 秀紀 工博 知的制御システム	小松 邦紀 工修
高橋 琢二 工博 ナノ・エレクトロニクス	川口 博 工修
松浦 幹太 工博 社会情報システム工学	(兼務) 影沢政隆

物質・環境系

教授	講師
七尾 進 工博 機能材料科学	北條 博彦 工博 分子集積体工学
荒木 孝二 工博 有機物質機能化学	助手
溝部 裕司 工博 有機金属機能化学	務台 俊樹 工博
迫田 章義 工博 環境・化学工学	清野 秀岳 工博
藤岡 洋 工博 光電子機能薄膜	渡邊 康裕 工修
井上 博之 工博 非晶質材料設計	下ヶ橋雅樹 工博
(兼担) 尾張眞則 工博 マイクロ・ナノ材料分析学	粕谷マリアカルメリタ 工博
(兼担) 畑中研一 工博 バイオマテリアル工学	徳満 和人 工博
助教授	坂本 清志 工博
(兼務) 酒井康行 工博 臓器・生体システム工学	神子 公男 工博
(兼務) 小田克郎 工博 エネルギー変換材料	宇都 野太 工修
工藤 一秋 工博 機能性分子合成	三宅 正男 工博
光田 好孝 工博 無機プラズマ合成	小島 伸彦 理博
吉江 尚子 工博 環境高分子材料学	加藤 祐樹 理博
小倉 賢 工博 環境触媒・材料科学	

人間・社会系部門

教授	鼎信 次郎 工博 持続可能性水文学
藤井 明 工博 都市形態学	腰原 幹雄 工博 木質構造学
藤森 照信 工博 都市環境史学	助手
安岡 善文 工博 リモートセンシング	嶋脇 典助
野城 智也 工博 プロジェクト・マネジメント学	林 信昭
古関 潤一 工博 基礎地盤工学	上野佳奈子 工修
(兼務) 桑原雅夫 工博 交通工学	佐藤 剛司
(兼務) 柴崎亮介 工博 地理情報工学	今井公太郎 工修
助教授	橋本憲一郎 工修
曲淵 英邦 工博 都市様相工学	田中 伸治 工修
川口 健一 工博 空間構造工学	西本 賢二 工修
岸 利治 工博 コンクリート機能・循環工学	大田 省一 工博

坂本 慎一 工博 応用音響工学  
村松 伸 工博 都市遺産・資産開発学

芳村 圭 工博

#### 千葉実験所

所長(教授) (兼) 魚本 健人 工博

#### 附属計測技術開発センター

教授(センター長)

加藤 信介 工博 建築都市環境工学

助教授

立間 徹 工博 高機能電気化学デバイス

助手

高田 主岳 工博

黄 弘 工博

#### 附属海中工学研究センター

教授(センター長)

浦 環 工博 海洋ロボット学

教授

浅田 昭 工博 海洋音響システム工学

(客) 高川真一 工博 海中海底工学

助教授

藤井 輝夫 工博 海中バイオメカトロニクス

林 昌奎 工博 海洋環境工学

助手

能勢 義昭

望月 将志 理博

#### 附属マイクロメカトロニクス国際研究センター

教授(センター長)

藤田 博之 工博 マイクロ・ナノメカトロニクス

教授

増沢 隆久 工博 マイクロ加工・計測工学

COLLAD, Dominique 工博応用 マイクロシステム工学

川勝 英樹 工博 応用科学機器学

助教授

金 範峻 工博 マイクロ要素構成学

竹内 昌治 工博 マイクロメカニズム

年吉 洋 工博 マイクロマシンシステム工学

助手

藤野 正俊

安宅 学 工修

#### 附属都市基盤安全工学国際研究センター

教授(センター長)

魚本 健人 工博 都市基盤安全工学

教授

目黒 公郎 工博 都市震災軽減工学

(客) 天野玲子 工博

(兼任) 林省吾

助教授

大岡 龍三 工博 サステイナブル都市環境工学

DUTTA Dushmanta 工博 都市洪水リスクマネジメント

沖 大幹 工博 地球水循環システム

講師

加藤 佳孝 工博 建設材料マネジメント

須崎 純一 工博 都市基盤情報工学

助手

遠藤 貴宏 工博

吉村 美保 工修

#### 附属戦略情報融合国際研究センター

教授(センター長)

喜連川 優 工博 データベース工学

教授

(兼任) 坂内正夫 工博 マルチメディア・データベース

(客) 小高俊彦 工修 計算機工学

助教授

佐藤 洋一 工博 視覚メディア工学

上條 俊介 工博 応用マルチメディア情報媒介システム処理

特任助教授

豊田 正史 理博

助手

根本 利弘 工博

相良 毅 工博

附属サステイナブル材料国際研究センター

教授（センター長）

前田 正史 工博 持続性循環資源工学  
山本 良一 工博 エコデザイン学  
渡辺 正 工博 持続性材料化学

助教授

吉川 暢宏 工博 サステイナビリティ設計学  
岡部 徹 工博 持続性材料プロセス工学

試作工場

工場長（教授）

（兼）堀 洋一 工博

助手

岡本 伸英

電子計算機室

室長（教授）

（兼）柴崎亮介 工博

助手

福島 瞳  
原 健蔵  
（兼務）久保山哲二

荏原バイオマスリファイナリー（寄付研究ユニット）

客員助教授

望月 和博 工博

寄付講座教員

佐藤 伸明 工博

次世代ディスプレイ（寄付研究部門）

客員教授

篠田 傳 工博

寄付部門教員

内田儀一郎 工博

計算科学技術連携研究センター（連携研究センター）

特任教授

寺坂 晴夫 工博

ナノエレクトロニクス連携研究センター（連携研究センター）

特任教授

石田 寛人  
勝山 俊夫 工博

特任助教授

塚本 史郎 工博

事務部

事務部長 三浦 充

総務課

総務課長 野口協二  
総務課副課長 野々原明  
専門員（産学連携担当） 小野潤子  
主査（衛生管理担当） 吉川 誠  
主査（広報企画担当） 金子和弥  
主査（研究調整担当） 高橋 忠  
庶務係長 大橋正浩  
人事係長 加藤洋一  
厚生係長 横田 恭  
研究協力係長 阿部雅晴  
国際交流係長 森口広美  
広報企画係長（兼） 金子和弥

経理課

経理課長 小林和幸  
経理課副課長 川口安名  
専門員（施設担当） 鈴木照夫  
専門職員（施設担当） 宮沢光明  
監査係長 瀬見千恵子  
財務係長 山岸智幸  
給与係長 山本 浩  
契約第一係長 金丸敏真  
契約第二係長 福井明美  
契約第三係長 坂井誠吾  
施設係長 宗像光博

図書係長  
国際産学共同研究係長（兼）  
研究総務係長 若山正明

長田重信  
高橋 忠

千葉実験所  
事務室係長

星野佳也

## 年間異動

(H16. 4. 1～H17. 3. 31)

### H16.4.1

教	授	大井 謙一	教授 (国立大学法人神戸大学工学部) 採用 (情報・システム部門助教から)	
講	師	永井 学志	講師 (国立大学法人岐阜大学工学部) 採用 (情報・システム部門助手から)	
教	授	畑中 研一	教授 (国際・産学共同研究センター) 配置換 (物質・生命部門教授から)	
助	教	授	鈴木 高宏	助教授 (大学院情報学環助教授) 配置換 (情報・システム部門から)
教	授	川勝 英樹	教授 (附属マイクロメカトロニクス国際研究センター) 昇任 (附属マイクロメカトロニクス国際研究センター助教授から)	
教	授	志村 努	教授 (物質・生命部門) 昇任 (物質・生命部門助教授から)	
助	教	授	北澤 大輔	助教授 (人間・社会部門) 昇任 (人間・社会部門講師から)
助	教	授	村松 伸	助教授 (人間・社会部門) 昇任 (人間・社会部門助手から)
教	授	加藤 信介	教授 (附属計測技術開発センター) 配置換 (人間・社会部門教授から)	
教	授	前田 正史	教授 (附属サステナブル材料国際研究センター) 配置換 (人間・社会部門教授から)	
教	授	渡邊 正	教授 (附属サステナブル材料国際研究センター持続性材料化学分野) 配置換 (附属計測技術開発センター教授から)	
助	教	授	朱 世杰	助教授 (物質・生命部門) 配置換 (附属材料界面マイクロ工学研究センター助教授から)
助	教	授	酒井 啓司	助教授 (物質・生命部門) 配置換 (附属材料界面マイクロ工学研究センター助教授から)
助	教	授	立間 徹	助教授 (附属計測技術開発センター) 配置換 (情報・システム部門助教授から)
助	教	授	坂本 慎一	助教授 (人間・社会部門) 配置換 (附属計測技術開発センター助教授から)
助	教	授	吉川 暢宏	助教授 (附属サステナブル材料国際研究センター) 配置換 (物質・生命部門助教授から)
助	教	授	岡部 徹	助教授 (附属サステナブル材料国際研究センター) 配置換 (人間・社会部門助教授から)
助	手	高田 主岳	助手 (附属計測技術開発センター) 配置換 (情報・システム部門助手から)	
教	授	藤岡 洋	教授 (物質・生命部門) 昇任 (大学院工学系研究科助教授から)	
教	授	山本 良一	教授 (附属サステナブル材料国際研究センターエコデザイン学分野) 配置換 (国際・産学共同研究センター教授から)	
助	教	授	松浦 幹太	助教授 (情報・システム部門) 配置換 (大学院情報学環助教授から)
助	教	授	町田 友樹	助教授 (物質・生命部門) 採用
助	手	加藤 祐樹	助手 (情報・システム部門) 採用	
助	手	田中 浩也	助手 (情報・システム部門) 採用	
助	手	南 乗群	助手 (情報・システム部門) 採用	
教	授	今井 秀樹	教授 (情報・システム部門情報ネットワーク分野) 任期延長	
教	授	増沢 隆久	教授 (附属マイクロメカトロニクス国際研究センターマイクロ・ナノ領域解析分野) 任期延長	
教	授	荒木 孝二	教授 (物質・生命部門生体機能工学分野) 配置換 (物質・生命部門教授から)	
教	授	浦 環	教授 (附属海中工学研究センター海中ロボット分野) 配置換 (附属海中工学研究センター教授から)	
教	授	藤井 明	教授 (人間・社会部門都市情報工学分野) 配置換 (人間・社会部門教授から)	
教	授	石井 勝	教授 (人間・社会部門電力エネルギー分野) 配置換 (人間・社会部門教授から)	
教	授	木下 健	教授 (人間・社会部門海洋空間利用分野) 配置換 (人間・社会部門教授から)	
教	授	七尾 進	併任終了 (附属材料界面マイクロ工学研究センター長)	
教	授	西尾 茂文	所長兼務	
教	授	浦 環	副所長兼務	
教	授	前田 正史	副所長兼務	
教	授	魚本 健人	(附属千葉実験所長) 兼務	

教 授	加藤 信介	(附属計測技術開発センター長) 兼務
教 授	浦 環	(附属海中工学研究センター長) 兼務
教 授	藤田 博之	(附属マイクロメカトロニクス国際研究センター長) 兼務
教 授	魚本 健人	(附属都市基盤安全工学国際研究センター長) 兼務
教 授	喜連川 優	(附属戦略情報融合国際研究センター長) 兼務
教 授	前田 正史	(附属サステイナブル材料国際研究センター長) 兼務
教 授	坂内 正夫	教授 (附属戦略情報融合国際研究センター) 委嘱 (大学共同利用機関法人情報・システム研究機構国立情報学研究所教授から)
教 授	宮山 勝	教授 (物質・生命部門) 委嘱 (先端科学技術研究センター教授から)
教 授	香川 豊	教授 (物質・生命部門) 委嘱 (大学院工学系研究科教授から)
助 教 授	酒井 康行	助教授 (人間・社会部門) 委嘱 (大学院医学系研究科附属疾患生命工学センター助教授から)
教 授	荒川 泰彦	教授 (物質・生命部門) 委嘱 (先端科学技術研究センター教授から)
寄付研究部門教員・客員教授	篠田 傳	(次世代ディスプレイ 寄付研究部門) 採用・称号付与
寄付講座教員・客員助教授	望月 和博	(荏原バイオマスリファイナリー 寄付研究ユニット) 採用・称号付与
寄 付 講 座 教 員	佐藤 伸明	(荏原バイオマスリファイナリー 寄付研究ユニット) 採用
講 師・客 員 教 授	小高 俊彦	(附属戦略情報融合国際研究センター) 委嘱・称号付与
講 師・客 員 教 授	高川 真一	(附属海中工学研究センター) 委嘱・称号付与
講 師・客 員 教 授	瀬戸島政博	(附属都市基盤安全工学国際研究センター) 委嘱・称号付与
講 師・客 員 教 授	天野 玲子	(附属都市基盤安全工学国際研究センター) 委嘱・称号付与
講 師・客 員 助 教 授	室野 剛隆	(高次協調モデリング客員部門) 委嘱・称号付与
産学官連携研究員・特任教授	勝山 俊夫	採用・称号付与
産学官連携研究員・特任教授	菅原 充	採用・称号付与
産学官連携研究員・特任教授	石田 寛人	採用・称号付与
産学官連携研究員・特任教授	安井 至	採用・称号付与
産学官連携研究員・特任助教授	佐藤 文俊	採用・称号付与
産学官連携研究員・特任助教授	塚本 史郎	採用・称号付与
産学官連携研究員・特任助教授	豊田 正史	(附属戦略情報融合国際研究センター) 採用・称号付与

#### H16.4.16

寄付研究部門教員・客員助教授	梶山 博司	(次世代ディスプレイ 寄付研究部門) 採用・称号付与
----------------	-------	----------------------------

#### H16.5.1

助 手	宮崎 明美	助手 (人間・社会部門) 育児休業取消
助 手	芳村 圭	助手 (人間・社会部門) 採用

#### H16.6.1

助 教 授	小田 克郎	助教授 (環境安全研究センター助教授) 配置換 (物質・生命部門助教授から)
助 教 授	坂本 哲夫	助教授 (物質・生命部門) 配置換 (環境安全研究センター助教授から)
助 手	金藤 芳典	助手 (物質・生命部門) 採用

#### H16.6.30

講 師・客 員 助 教 授	室野 剛隆	委嘱終了 (高次協調モデリング客員部門)
講 師・客 員 教 授	瀬戸島政博	委嘱解除 (附属都市基盤安全工学国際研究センター)

#### H16.7.1

助 手	大田 省一	助手 (人間・社会部門) 配置換 (東洋文化研究所附属東洋学研究情報センター助手から)
-----	-------	---------------------------------------------



助 教 授	鼎 信次郎	助教授 兼任 (大学共同利用機関法人人間文化研究機構総合地球環境学研究所研究部 助教授から)
教 授	須田 義大	教授 兼務 (国際・産学共同研究センター教授から)
教 授	横井 秀俊	教授 兼務 (国際・産学共同研究センター教授から)
助 教 授	鈴木 高宏	助教授 兼務 (大学院情報学環助教授から)
助 教 授	谷口 伸行	助教授 兼務 (情報基盤センター助教授から)
教 授	池内 克史	教授 兼務 (大学院情報学環教授から)
教 授	櫻井 貴康	教授 兼務 (国際・産学共同研究センター教授から)
助 教 授	瀬崎 薫	助教授 兼務 (空間情報科学研究センター助教授から)
助 教 授	年吉 洋	助教授 (附属マイクロメカトロニクス国際研究センター) 兼務 (大規模集積システム設計教育センター助教授から)
講 師	岩本 敏	講師 兼務 (先端科学技術研究センター講師から)
助 手	影澤 政隆	助手 兼務 (大学院情報学環助手から)
教 授	尾張 眞則	教授 兼務 (環境安全研究センター教授から)
教 授	畑中 研一	教授 兼務 (国際・産学共同研究センター教授から)
助 教 授	小田 克郎	助教授 兼務 (環境安全研究センター助教授から)
教 授	桑原 雅夫	教授 兼務 (国際・産学共同研究センター教授から)
教 授	柴崎 亮介	教授 兼務 (空間情報科学研究センター教授から)
助 手	久保山哲二	助手 兼務 (国際・産学共同研究センター助手から)
教 授	林 省吾	教授 (附属都市基盤安全工学国際研究センター) 委嘱 (総務省消防庁長官から)

#### H16.8.1

講 師	須崎 純一	講師 (附属都市基盤安全工学国際研究センター) 採用
-----	-------	----------------------------

#### H16.9.1

産学官連携研究員・特任教授	寺坂 晴夫	採用・称号付与
---------------	-------	---------

#### H16.9.30

助 教 授	坂本 哲夫	辞職 (物質・生命部門)
助 手	王 笑夢	辞職 (人間・社会部門)

#### H16.10.31

助 手	宮崎 明美	辞職 (人間・社会系部門)
-----	-------	---------------

#### H16.11.1

教 授	安岡 善文	教授 (人間・社会系部門) 配置換 (附属都市基盤安全工学国際研究センター教授から)
助 教 授	小倉 賢	助教授 (物質・環境系部門) 昇任 (大学院工学系研究科助手から)

#### H16.11.30

産学官連携研究員・特任助教授	佐藤 文俊	辞職
----------------	-------	----

#### H16.12.1

教 授	目黒 公郎	教授 (附属都市基盤安全工学国際研究センター) 昇任 (附属都市基盤安全工学国際研究センター助教授から)
助 教 授	佐藤 文俊	助教授 (機械・生体系部門) 採用

### H17.1.1

助 教 授 谷口 伸行 助教授（機械・生体系部門）配置換（情報基盤センター助教授から）  
助 教 授 谷口 伸行 兼務解除（機械・生体系部門）  
寄 付 研 究 部 門 教 員 内田儀一郎（次世代ディスプレイ寄付研究部門）採用

### H17.1.31

助 手 TIXIER, Agnes 辞職（附属マイクロメカトロニクス国際研究センター）

### H17.2.1

助 教 授 佐藤 文俊 助教授（情報基盤センター）配置換（機械・生体系部門助教授から）  
教 授 谷口 伸行 教授（機械・生体系部門）昇任（機械・生体系部門助教授から）  
講 師 須崎 純一 講師（附属都市基盤安全工学国際研究センター）  
研修出向（出向先：タイ国アジア工科大学院（JICA 長期派遣専門家））  
助 教 授 佐藤 文俊 助教授（機械・生体系部門）兼務（情報基盤センター助教授から）

### H17.3.31

教 授 板倉周一郎 文部科学省研究開発局原子力課核融合開発室長（文部科学事務官）  
採用（機械・生体系部門から）  
教 授 西尾 茂文 理事（副学長兼務）採用（機械・生体系部門から）  
教 授 谷口 伸行 教授（国立大学法人北海道大学大学院工学研究科）採用（機械・生体系部門から）  
助 教 授 野地 博行 教授（国立大学法人大阪大学産業科学研究所）採用（機械・生体系部門から）  
助 教 授 朱 世杰 任期満了退職（物質・環境系部門）  
助 手 佐賀 徹雄 早期退職（機械・生体系部門）  
助 手 小檜山雅之 辞職（人間・社会系部門）  
助 手 田中 浩也 辞職（人間・社会系部門）  
産学官連携研究員・特任教授 菅原 充 任期満了 退職  
産学官連携研究員・特任教授 安井 至 任期満了 退職

## C. 名誉教授

一色 貞文	鈴木 弘	水町 長生	勝田 高司	松永 正久	斎藤 成文
渡邊 勝	西川 精一	三木五三郎	山田 嘉昭	館 充	小瀬 輝次
安達 芳夫	態野谿 従	田中 尚	成瀬 文雄	高橋 幸伯	石井 聖光
尾上 守夫	川井 忠彦	早野 茂夫	辻 泰	根岸 勝雄	小林 一輔
田村重四郎	河村 達雄	妹尾 學	小倉 磐夫	柴田 碧	濱崎 襄二
山口 楠雄	佐藤 壽芳	増子 昇	安田 靖彦	岡田 恒男	棚澤 一郎
高羽 禎雄	藤井 陽一	高梨 晃一	木村 好次	高木 幹雄	原 廣司
大野 進一	中川 威雄	瓜生 敏之	片山 恒雄	村井 俊治	中桐 滋
原島 文雄	白石 振作	鈴木 敬愛	木内 学	鈴木 基之	二瓶 好正
工藤 徹一	生駒 俊明	小林 敏雄	吉識 晴夫	虫明 功臣	村上 周三
林 宏爾	吉澤 徴	須藤 研	橘 秀樹		

### 3. その他構成員（研究員・大学院学生・受託研究員・研究生等）

#### A. 平成 16 年度における在籍者数

顧問研究員	研究担当	研究員	協力研究員	研究機関研究員	外国人客員研究員	外国人協力研究員	博士研究員	大学院学生修士課程	大学院学生博士課程	大学院外国人研究生	大学院研究生	受託研究員	研究生	民間等共同研究員
44	22	186	127	7	4	5	44	383	260	16	5	30	22	58

#### B. 名簿

顧問研究員	寺倉 清之 有信 睦弘 遠藤 隆 長江 昭充 太田 英美 東 実 渡辺 誠一 山本 孝一 津寫 力雄 橘 秀樹	垂水 尚志 小池 秀耀 岡本 一雄 松宮 貞行 高橋 直樹 伊賀 健一 鈴木 滋彦 馬越 佑吉 大下 孝裕 札野 順	吉岡 純夫 小林 敏雄 森村 勉 伊藤 英徳 望月 正孝 池上 徹彦 平田 康夫 長井 寿 虫明 功臣	浦嶋 将年 納富 啓 篠山 伸彌 柴田 順二 小林 正典 戸坂 馨 尾形 仁士 西山 孝 村上 周三	豊田 賢一 阿部 栄一 丹野 益男 中原 俊一 林 弘 中村 道治 浅井彰二郎 半明 正之 龍岡 文夫
研究担当	高橋 敏男 常行 真司 中山 雅哉 岡部 洋一 山口 周	前田 康二 笠木 伸英 染谷 隆夫 仁田 且三 五十嵐泰雄	青山 和浩 樋口 俊郎 保立 和夫 吉田 豊信 川島 博之	川合 真紀 下山 勲 青山 友紀 香川 豊 小池 敏雄	小森 文夫 宮田 秀明 石塚 満 中西 友子 坂本 功
研究員	笠井 秀明 久保田重夫 松島 亘志 加藤 浩文 太田 進 村田 泰彦 宇田 毅 北浦 和夫 谷口 伸行 浜田 典昭 山本 誠 中代 重幸 鬼頭 幸三	内海 良和 的場 修 畔上 秀幸 相澤 秀昭 川口 勝義 飯田 明由 大野 隆央 斎藤 峯雄 谷森奏一郎 皆川 広司 大石 久巳 中野 公彦 高木 清	有本 昭 渡辺 敏行 宇都宮登雄 川村 隆明 黒田 洋司 田中 和博 岡本 政邦 佐々木直哉 張 会来 望月 祐志 片岡 眞澄 山崎 徹 谷下 一夫	伊藤 雅英 尾松 孝茂 佐藤 裕 浅川 賢一 近藤 逸人 荒川 貴道 柏木 浩 塩谷 隆二 中野 達也 山崎 隆浩 田淵 義彦 韓 軍 坪倉 誠	加藤 純一 渋谷 眞人 飯井 俊行 石井 和男 白崎 勇一 伊藤 信 金山 寛 田中 皓 畑田 敏夫 山田 敏生 曄道 佳明 木枝 香織 森西 洋平

山口 隆美	池野 順一	榎本 俊之	河田 研治	神田 雄一
仙波 卓弥	三井 公之	磯部大吾郎	岩渕 研吾	弓削 康平
許 正憲	下島 公紀	高松 敦子	長沼 毅	鎌田 崇義
田川 泰敬	藤田 聡	砂原 俊之	吉田 基樹	増田 光一
杉江 衛	浜田 直也	福田 敏男	山口 亨	今井 元
馬場 俊彦	河野 隆二	松本 勉	岡本 吉晴	小町 祐史
館村 純一	小野寺秀俊	岩村 充	池田 久利	財満 英一
鈴木 浩	斉藤 宏文	中谷 一郎	荻原 徳男	大竹 尚登
鈴木 哲也	野村 浩康	石井 洋一	岩崎 政和	友田 晴彦
山川 哲	宇田川康夫	小野 幸子	中村 哲也	水野 仁二
倉本 秋	高須登実男	中西 博	山口 勉功	鷺尾 方一
河合 潤	坂本 哲夫	富安文武乃進	泉 順	越智 士郎
田村 正行	近津 博文	徳永 光晴	ヘーフト アヌ スリカーンタ	
宮崎 真	楊 大文	池田 耕一	上原 清	大塚 清敏
大森 敏明	小金井 真	小林 信行	近藤 靖史	田辺 新一
近本 智行	山田 常圭	吉野 博	坂井 悦郎	迫田 恵三
武若 耕司	松岡 康則	柳内 睦人	木幡 行宏	澁谷 啓
伊勢 史郎	押野 康夫	小野 隆彦	桑野 園子	佐藤 史明
千住真理子	田近 輝俊	矢野 博夫	山崎 芳男	大井 謙一
大森 博司	高山 誠	吉田 長行	張 復合	深見奈緒子
李 江	伊香賀俊治	近藤 裕昭	長野 克則	林 吉彦
持田 灯	瀬戸島政博	高橋 健文	及川 清昭	郷田 桃代
時野谷 茂	西澤 泰彦	藤原 恵洋	小川雄二郎	高瀬 裕
野田 茂	原田 隆典	福和 伸夫	山崎 文雄	若松加寿江
長谷川貴彦	南 一誠			

協力研究員

半谷 禎彦	細田真妃子	三神 厚	山口 直也	楊 元植
高木 晋作	永井 学士	阿部 聡	山出 吉伸	奈良 純
小池 聡	杉中 隆史	西村 香純	福永 守高	松澤 邦裕
山内 淳	藤澤 智光	植草 昌彦	椎葉 太一	道辻 洋平
野島 高彦	岡村 慶	佐藤 栄児	小林 寛	居駒 知樹
小林 豪毅	平野 聡	鈴木 孝	小口 正人	田村 孝之
久保田 孝	柴田 崇徳	國井 康晴	李 周浩	鎌田 憲彦
戸田 泰則	石川 正行	牛田 淳	秋山 知之	大坪 孝二
角田 浩二	橋本 玲	江崎 瑞仙	櫛部 光弘	深町 俊彦
工藤 真	儲 涛	徳島 正敏	五明 明子	山田 博仁
中村 和夫	細見 和彦	碓塚 孝明	山田 宏治	原 直紀
岡本 直哉	本間 剛	波多腰玄一	角嶋 邦之	横川 隆司
下川 英敏	増田 直紀	寶来 俊介	河野 崇	山口 和彦
盛 拓生	井坂 元彦	四方 順司	大塚 玲	Rahman, Mohammad G.
金 美羅	小池 英樹	中西 泰人	杉本 晃宏	大沢 裕
全 炳東	佐藤 真一	小柴 俊	井下 猛	田中 一郎
永宗 靖	野田 武司	割田 博	奥村 博	Hidayat, Syarif
馬場 吉弘	木村 浩	原 健二	中澤 篤志	三田 信
鈴木 達夫	島田 洋蔵	李 承雄	三好 匠	宇田 哲也

外国人客員研究員

COQUET, Phillipe	CHAPUIS, Yves-Andre	BERGAUD, Christian
岡部 徹 陳	静波 王 定標	JEONG, Chan-Seo

SCHNEIDER, Harald Ingbert BOHRINGER, Karl Friedrich  
TIXIER, Agnes

外国人協力研究員 張 先権 KWON, Ho Nam FATHI, Hanane 李 城彰  
莫 畏 韓 成浩 張 俊峰

博士研究員 花岡悟一郎 小川原光一 DMITRIEV, SERGEY  
OSTROVIDOV, Serge WANG, Shuang Feng (汪 双鳳)  
BAO Mu ping (包 慕萍) HASEGAWA, Kazuhide (長谷川 一英)  
JIANG, Chao 小林 美加 原 陽子 宮川 勇人 松村 功徳  
野津 英男 高島 正典 Mondal Anirban TIAN, Yang (田 陽)  
金 岡秀 AGACHE, Vincent CAILLARD, Benjamin LENNON, Erwan  
上村 聡 JIN, Tae Seok BLECH, Vincent 安田 洋介 小松 光  
TAN, Robby Tantowi 高松 淳 福場 辰洋 岡本 拓士 鳥井 康介  
小野志亜之 胡 明輝 田島 暢夫 遲 志宇 ZENG, Xianglong  
ROSE, Franck GUIMARD, Denis PROVIN, Christophe  
KANE, Yacouba PHAN, Quoc Huu Duy ROYALL, Cristopher Patrick  
LEE, Jong-Bin NASROLLAHZADEH NESHELI, Kourosh  
SUN, Winston BOBYLEV, Nikolai Gennadievich 李 鳳臣 (4 6 人)

民間等共同研究員 上田 智士 寶来 俊介 小笠原早苗 河野 崇 安宅 勇二  
杉山 知巳 永峯 秀則 古川 裕紀 菌部 忠 秋山 修  
小原 敬史 小島 淳一 谷 雅直 山内 則近 島田 雄彦  
槇野 桂 中村 圭子 熱田 京子 石関 嘉一 松田 敏  
森本丈太郎 松浦 誠司 宇野洋志城 早川 健司 松林 裕二  
渡部 正 元壳 正美 宇野 祐一 里 隆幸 榊原 弘幸  
戸田 勝哉 槇島 修 伊藤 学 二井谷教治 水島 文夫  
高石 武久 中村 邦彦 橋本 昭範 川口 和広 三橋 徹  
松戸 堅治 武井 彰 内川 守 熊谷 伸一 森 実  
鈴木 篤 三戸 一能 松本 隆志 上半 文昭 岩村 栄治  
石塚 健一 大古 善久 野口 優 佐々 雅洋  
Christian BERGAUD Yves-Andre CHAPUIS  
Philippe COQUET Vincent SENEZ

#### 4. 決算と予算

##### A. 平成 15 年度歳出決算額

項 目	金 額	比率 (総額)	比率 (校費)
総 額	8, 098, 616	100. 00%	
人 件 費	2, 935, 098	36. 24%	
物 件 費	5, 163, 518	63. 76%	
(項) 研究所			
(目) 校 費	1, 054, 230		100. 00%
研究部経費	639, 602		60. 67%
管理運営費	341, 992		32. 44%
営繕費	64, 413		6. 11%
予備費	8, 223		0. 78%

(目) 職員旅費	24, 221
(目) 研究員等旅費	5, 751
(目) 諸謝金	834
(目) 自動車重量税	252
(目) 電子計算機等借料	50, 973
(目) 土地建物借料	8
(項) 国立学校	
(目) 校 費	174, 610
(目) 職員旅費	733
(目) 講師等旅費	698
(目) 諸謝金	1, 323
(目) 国有特許外国出願費	598
(目) 招へい外国人滞在費	171
(項) 産学連携等研究費	
(目) 産学連携等研究費	3, 358, 571
(項) 施設整備費	
(目) 施設整備費	397, 498
(目) 施設施工旅費	876
(項) 科学技術振興調整費	
(目) 試験研究費	91, 330
(目) 試験研究旅費	595
(目) 招へい外国人滞在費	246

## B. 平成 16 年度歳出予算額

項 目	金 額	比率 (総額)	比率 (校費)
総 額	7, 060, 492	100. 00%	
人 件 費	2, 512, 464	35. 58%	
物 件 費	4, 548, 028	64. 42%	
大学運営費	1, 291, 974		
間接経費	84, 474		
(部局長裁量経費)			
受託研究費等	2, 932, 523		
受託事業費等	14, 357		
施設整備費補助金	224, 700		

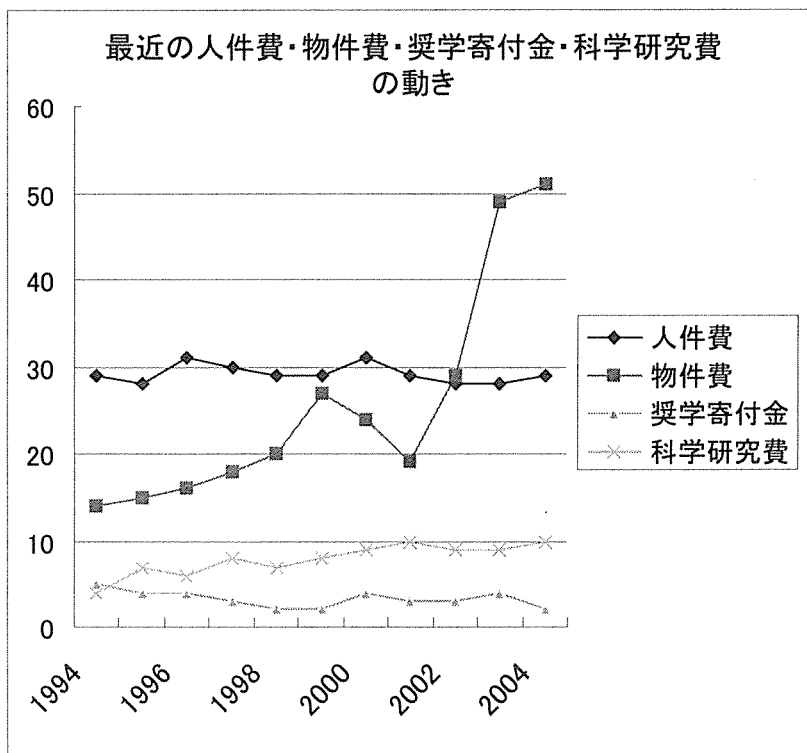
## C. 文部科学省科学研究費補助金

総額	1, 092, 750, 000
特別推進研究 (COE)	299, 000, 000
学術創成研究費 (2)	184, 600, 000
特定領域研究	77, 500, 000
基盤研究 (S)	76, 700, 000
基盤研究 (A)	186, 290, 000
基盤研究 (B)	114, 800, 000
基盤研究 (C)	18, 700, 000
萌芽研究	22, 000, 000
若手研究 (A)	30, 160, 000

若手研究（B）	31, 100, 000
特別研究員奨励費	51, 900, 000

#### D. その他研究費（平成 16 年度）

総 額	
奨学寄付金	248, 025, 000



### 5. 教授総会・委員会等

#### A. 教授総会開催日表

4-21, 5-26, 6-23, 7-21, 9-22, 10-20, 11-10, 12-22, 1-26, 2-23, 3-16

#### B. 各種委員会開催日表

常務委員会	4-7, 4-21, 5-12, 5-26, 6-9, 6-23, 7-7, 7-21, 9-8, 9-22, 10-6, 10-20, 11-10, 12-1, 12-22, 1-12, 1-26, 2-9, 2-23, 3-16
企画運営室	4-30, 5-12, 6-16, 7-7, 9-8, 10-6, 11-4, 12-1, 1-12, 2-2, 3-2
特別研究審議委員会	5-18, 6-29, 10-12, 11-16, 3-1
安全管理委員会	6-9
ユーティリティ委員会	6-1, 7-21, 12-21, 3-22
情報倫理審査会	4-13
千葉実験所管理運営委員会	4-16, 6-7, 7-26, 12-6, 3-14

広報委員会	4-28, 7-1, 9-7, 11-11, 1-27, 3-4
出版部会	4-28, 7-1, 9-7, 11-11, 1-27, 3-2
研究交流部会	4-13, 5-11, 7-13, 9-7, 10-12, 11-9, 1-18, 2-22
生研ニュース部会	4-13, 5-12, 6-8, 7-9, 8-2, 9-6, 10-7, 11-8, 12-6, 1-7, 2-4, 3-1
電子化推進企画部会	4-30, 5-25, 6-25, 7-23, 9-22, 10-26, 1-26
総務委員会	6-11, 9-21, 12-13, 3-9
厚生健康委員会	なし
予算委員会	4-26, 6-2, 6-22, 12-16, 1-25, 2-24
将来計画委員会	8-3, 9-10, 9-29, 11-4, 11-16, 12-6, 1-5, 1-14, 2-9, 3-4, 3-22