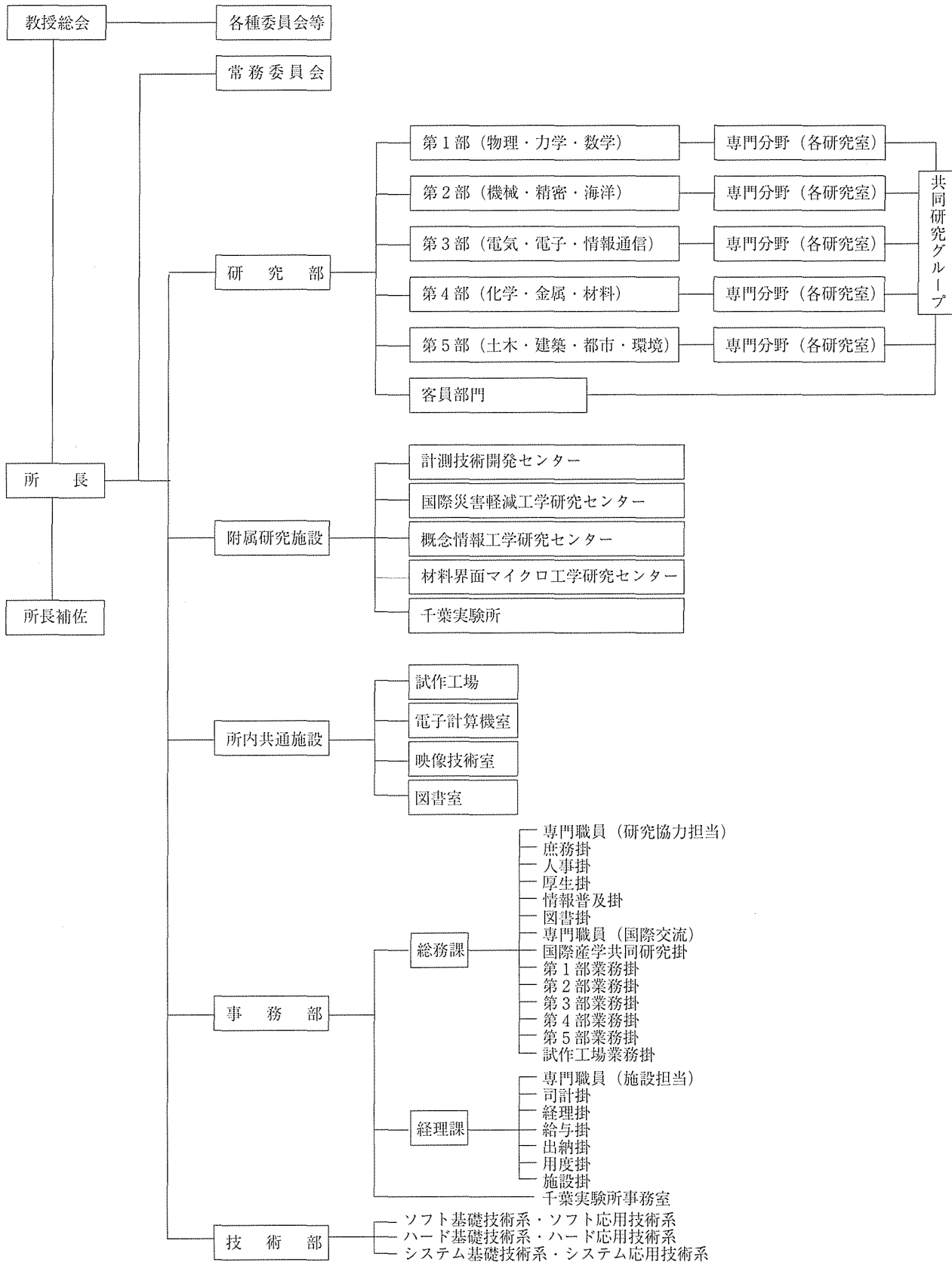


IV. 機構・職員等・予算・記録

1. 機構 (平成 8. 4. 1 現在)



2. 職 員

A. 現 員 表 (平成 8.4.1 現在)

区 分	研 究 系						事 務 系		技 術 系		技 能 労 務 系				合 計
	教 授	助 教 授	講 師	助 手	技 官	計	事 務 官	技 官	技 官	技 官	事 務 官	用 務 員	計		
職員数	47	41	6	81	3	178	77	5	90	4	1	1	6	356	

(客員を除く)

B. 職 員 名 簿 (平成 8.4.1 現在)

研 究 部

教授・助教授・講師・助手まで

第 1 部

教 授	中 桐 滋	工博	構造強度解析学	福 谷 克之	理博	表面物理学
	鈴 木 敬愛	理博	材料強度物性	(兼)酒井 啓司	工博	界面表層物性
	吉 澤 徹	理博	乱流モデリング	講 師		
	高木堅志郎	工博	超音波工学	枝 川 圭一	工博	材料強度物性
	渡 邊 勝彦	工博	固体材料強度学	助 手		
	岡 野 達雄	工博	真空物理学	大 平 壽昭		
	黒 田 和男	工博	量子工学	佐 藤 裕	工博	
助 教 授	小長井一男	工博	耐震構造学	山 本 潤	工博	
	田 中 肇	工博	音波物性・高分子物性	松 本 益明	工修	
	中 埜 良昭	工博	耐震構造学	鈴 木 敬子	工博	
	吉 川 暢宏	工博	信頼性工学	横 井 喜充	理博	
	志 村 努	工博	応用非線形光学	三 神 厚	工修	
	半 場 藤弘	理博	乱流物理学	的 場 修	工博	
				坂 本 直人	工修	

第 2 部

教 授	木 村 好次	工博	トライボロジー	都 井 裕	工博	計算力学
	大 野 進一	工博	機械振動学	谷 泰弘	工博	超精密加工学
	中 川 威雄	工博	先端素材製造学	横 井 秀俊	工博	プラスチック加工学
	木 内 學	工博	塑性加工学	須 田 義大	工博	制御動力学
	前 田 久明	工博	浮体工学	谷 口 伸行	工博	流動予測工学
	小 林 敏雄	工博	流動予測工学	柳 本 潤	工博	塑性加工学
	吉 識 晴夫	工博	熱エネルギー変換工学	川 勝 英樹	工博	応用科学機器学
	藤 田 隆史	工博	構造物制御工学	講 師		
	浦 環	工博	海洋環境機器工学	宮 島 省吾	工博	船体運動学
	西 尾 茂文	工博	応用熱事象学	林 昌奎	工博	船体運動学
(兼)増沢	隆久	工博	微細加工学	助 手		
助 教 授	木 下 健	工博	海事流体力学	永 田 眞一		
				佐 賀 徹雄		
				新 谷 賢		

能勢 義昭
 大堀 眞敬
 杉山 澄雄
 藤野 正俊
 村田 泰彦 工修
 鮑 偉光 Ph. D
 大島 まり 工博

西村 勝彦 工修
 曄道 佳明 工博
 鎌田 崇義 工博
 中代 重幸 工博
 宮村 倫司 工博
 山口ひとみ 工博

第3部

教授

原島 文雄 工博 電力変換制御工学
 今井 秀樹 工博 情報通信システム
 石井 勝 工博 電力エネルギー工学
 池内 克史 工博 視覚情報工学
 荒川 泰彦 工博 量子マイクロデバイス
 藤田 博之 工博 マイクロメカトロニクス
 (兼)高木 幹雄 工博 電子演算工学
 (兼)坂内 正夫 工博 マルチメディア工学

助教授

橋本 秀紀 工博 知的制御システム
 Fasol, Ph.D ナノ構造デバイス
 Gerhard
 平川 一彦 工博 量子半導体
 エレクトロニクス
 平本 俊郎 工博 集積デバイス
 エンジニアリング
 Zurawski, Ph.D 動的離散事象システム
 Richard
 (兼)喜連川 優 工博 電子演算工学
 (兼)瀬崎 薫 工博 知的通信システム

講師

館村 純一 工博 情報メディアインタフェース
 年吉 洋 工博 マイクロマシンシステム工学

助手

北条 準一 工博
 齋藤 敏夫 工博
 坂元 宗和 工博
 小柳津宏忠
 尾崎 政男 理修
 中野美由紀
 吉田 茂樹 工修
 西岡 政雄
 野田 武司 工修
 近藤由紀子
 柳沼 良知 理修
 モレロスーザラゴザ Ph.D
 ロバートヘンリー
 影澤 政隆 理修
 林 周志
 (兼)根本 利弘 工修

第4部

教授

瓜生 敏之 工博 高分子材料化学
 白石 振作 工博 有機合成化学
 鈴木 基之 工博 環境・化学工学
 二瓶 好正 工博 物質情報工学
 林 宏爾 工博 焼結材料学
 安井 至 工博 機能性セラミックス
 山本 良一 工博 人工格子材料学
 渡邊 正 工博 生体機能化学
 七尾 進 工博 機能性合金学
 篠田 純雄 工博 機械性分子工学
 (兼)工藤 徹一 工博 無機機能材料学

助教授

森 実 工博 応用放射線材料学
 前田 正史 工博 金属資源工学
 荒木 孝二 工博 有機反応化学
 加藤 隆史 工博 機能性高分子材料
 光田 好孝 工博 無機プラズマ合成

(兼)香川 豊 工博 金属材料化学
 (兼)迫田 章義 工博 環境・化学工学

講師

重里 有三 工博 機能性セラミック薄膜

助手

虫明 克彦 工博
 張 東植 工博
 池田 貴
 山川 哲 工博
 大月 穰 工博
 宇都野 太 工修
 渡邊 康裕 工修
 酒井 康行 工博
 齋藤 秀雄 工博
 石井 秀司 理博
 髪谷 要 工修
 坂村 博康 工修
 弓野健太郎 工博

本田 紘一 工博
日比野光宏 工修
宇波 繁

木原 秀元 工博
務川 高志 工修

第5部

教 授

原 廣司 工博 建築空間計画学
村井 俊治 工博 国土情報処理工学
半谷 裕彦 工博 シェル構造学
虫明 功臣 工博 水資源工学
橘 秀樹 工博 応用音響工学
魚本 健人 工博 建設複合材料学
藤井 明 工博 建築数値計画学
(併)高梨 晃一 工博 鋼構造学
(兼)片山 恒雄 Ph.D 耐震防災工学
(兼)村上 周三 工博 建築都市環境工学

助教授

藤森 照信 工博 都市環境史学
桑原 雅夫 Ph.D 交通管制工学
加藤 信介 工博 建築都市環境工学
大井 謙一 工博 鋼構造学
山崎 文雄 工博 耐震防災工学
柴崎 亮介 工博 地理情報工学
曲渕 英邦 工博 都市空間計画学
古関 潤一 工博 基礎地盤工学
Dye Dennis Ph.D 実態リモートセンシング工学
G.
川口 健一 工博 空間構造工学
(兼)目黒 公郎 工博 都市震災軽減工学

講 師

(休)沖 大幹 工博 水工学
助 手
矢野 博夫 工博
及川 清昭 工博
村松 伸 工博
郷田 桃代 工修
高木 方隆 農博
太田 浩史 工修
童 華南 工博
林 暁光 工博
吉井 稔雄 工修
西田 明美 工博
今井公太郎 工修
加藤 佳孝 工博
(兼)DUTTA, 工博
DUSHMANTA
佐藤 剛司
嶋脇 與助
林 信昭
坂本 慎一 工博
仲江川敏之 工博

計測技術開発センター

教 授

(センター長)
村上 周三 工博 建築都市環境工学
助教授
迫田 章義 工博 環境・化学工学

助 手

吉田章一郎 工博
大岡 龍三 工修

国際災害軽減工学研究センター

教 授

(センター長)
片山 恒雄 Ph.D 都市震災軽減工学
(客員教授)
Herath A. 工博 水資源工学
Srikantha

助教授

目黒 公郎 工博 都市震災軽減工学
助 手
DUTTA, 工博
DUSHMANTA

概念情報工学研究センター

教 授

(センター長)
坂内 正夫 工博 マルチメディア工学
高木 幹雄 工博 電子演算工学
瀬崎 薫 工博 知的通信システム

喜連川 優 工博 電子演算工学

(客員教授)

生駒 俊明 工博 概念デバイス工学

助 手

根本 利弘 工修

材料界面マイクロ工学研究センター

教 授

(センター長)

工藤 徹一 工博 無機機能材料学
増沢 隆久 工博 微細加工学

助 教 授

香川 豊 工博 金属材料化学
酒井 啓司 工博 界面表層物性

千葉実験所

千葉実験所

所 長(教 授) (兼)虫明 功臣 工博

所長補佐(助教授) 大井 謙一 工博

試作工場

工 場 長(教 授) (兼)魚本 健人 工博

助 手 岡本 伸英

電子計算機室

室 長(教 授) (兼)浦 環 工博
室長補佐(助 手) 古谷 千恵
原 健藏

(兼)吉田 茂樹
(兼)林 周志

映像技術室

室 長(教 授) (兼)瓜生 敏之 工博

室長補佐 中村 英俊

事 務 部 (事務系役付職員まで)

事 務 部 長 井手ノ上 正己

総 務 課

総 務 課 長 森 暉 志
総務課長補佐 坂 本 昇
企 画 主 任 高 橋 義 昭
調 査 主 任 田 川 文 夫
総務課専門職員 吉 澤 吾 郎
研究協力担当
庶 務 掛 長 稲 田 敏 行
人 事 掛 長 小 林 健 二
厚 生 掛 長 富 澤 敏 一
情 報 普 及 掛 長 竹 内 隆 志
図 書 掛 長 高 杉 泰 穂
総務課専門職員 小 野 潤 子
国 際 交 流
国 際 産 学 共 同
研 究 掛 長 山 田 一 男
第 1 部 業 務 掛 長 中 川 繁
第 2 部 業 務 掛 長 武 原 稔 子
第 3 部 業 務 掛 長 (併)高 橋 義 昭
第 4 部 業 務 掛 長 (併)田 川 文 夫
第 5 部 業 務 掛 長 平 井 美 智 子
試作工場業務掛長 原 好 子

経 理 課

経 理 課 長 相 川 弘 二
経 理 課 長 補 佐 菅 谷 正 昭
施 設 主 任 穂 阪 尊 行
経 理 課 専 門 職 員 阿 部 勇
施 設 担 当
司 計 掛 長 大 場 琴 也
経 理 掛 長 三 浦 孝 樹
(旧研究協力掛)
給 与 掛 長 成 井 和 男
出 納 掛 長 橋 本 順 一
用 度 掛 長 松 永 茂 行
施 設 掛 長 (併)穂 阪 尊 行

千葉実験所

事 務 主 任 鈴 木 昂

年 間 異 動

(平成7.4.1～8.3.31)

発令年月日	官職	氏 名	異 動 事 項
7. 4. 1	教 授	鈴木 基之	所長併任
7. 4. 1	教 授	虫明 功臣	附属千葉実験所長併任（再任）
7. 4. 1	教 授	村井 俊治	アジア工科大学院（バンコク）に派遣（第5部より）
7. 4. 1	教 授	中川 威雄	第2部教授に配置換（附属先端素材開発研究センターより）
7. 4. 1	教 授	安井 至	第4部教授に配置換（附属先端素材開発研究センターより）
7. 4. 1	教 授	工藤 徹一	附属材料界面マイクロ工学研究センターに配置換（第4部より）
7. 4. 1	教 授	工藤 徹一	附属材料界面マイクロ工学研究センター長併任
7. 4. 1	教 授	増沢 隆久	附属材料界面マイクロ工学研究センターに配置換（第2部より）
7. 4. 1	助 教授	西尾 茂文	教授昇任（第2部）
7. 4. 1	助 教授	谷 泰弘	第2部助教授に配置換（附属先端素材開発研究センターより）
7. 4. 1	助 教授	香川 豊	附属材料界面マイクロ工学研究センターに配置換 （附属先端素材開発研究センターより）
7. 4. 1	講 師	志村 努	助教授昇任（第1部）
7. 4. 1	講 師	川口 健一	助教授昇任（第5部）
7. 4. 1	助 手	目黒 公郎	助教授昇任（附属国際災害軽減工学研究センター）
7. 4. 1	助 手	磯部大吾郎	講師昇任（筑波大学構造工学系）
7. 4. 1	助 手	福谷 克之	講師昇任（第1部）（物性研究所より）
7. 4. 1	助 手	酒井 啓司	講師昇任（附属材料界面マイクロ工学研究センター）
7. 4. 1	助 手	小高 猛司	名古屋大学工学部へ転任
7. 4. 1	教務職員	鈴木 敬子	助手昇任（第1部）
7. 4. 1	教務職員	佐藤 剛司	助手昇任（第5部）
7. 4. 1	教務職員	嶋脇 與助	助手昇任（第5部）
7. 4. 1	技 術 官	影澤 政隆	助手に配置換（第3部）
7. 4. 1		ヘーラト A スリカーンタ	客員部門教授採用（附属国際災害軽減工学研究センター）
7. 4. 1		横井 喜充	助手採用（第1部）
7. 4. 1		中代 重幸	助手採用（第2部）
7. 5. 1	助 手	宮島 省吾	講師昇任（第2部）
7. 5.16	助 手	沖 大幹	講師昇任（第5部）
7. 6. 1		林 昌奎	講師採用（第2部）
7. 7. 1	助 教授	篠田 純雄	教授昇任（第4部）
7. 7.16		加藤 佳孝	助手採用（第5部）
7. 8. 1		ダッタ デュシュマンタ	助手採用（附属国際災害軽減工学研究センター）
7. 8.16	助 手	枝川 圭一	講師昇任（第1部）（物性研究所より）
7. 8.18	助 手	趙 源丞	辞職（第4部）
7.10. 1	教 授	龍岡 文夫	工学系研究科へ配置換
7.11.16		宇波 繁	助手採用（第4部）
7.12.16	教 授	村井 俊治	職務復帰（第5部）
8. 2.21	助 教授	篠塚 則子	死亡
8. 3.31	教 授	岡田 恒男	停年退職（第1部）
8. 3.31	教 授	棚澤 一郎	停年退職（第2部）
8. 3.31	教 授	高羽 禎雄	停年退職（第3部）
8. 3.31	教 授	藤井 陽一	停年退職（第3部）
8. 3.31	助 手	矢野 博夫	辞職（第5部）
8. 3.31	客員教授	尾島 俊雄	任期満了（多次元数値情報処理工学客員部門）
8. 3.31	客員助教授	櫻井 誠	任期満了（多次元数値情報処理工学客員部門）

C. 名誉教授

菊池 真一	関野 克	岡本 舜三	森脇 義雄	一色 貞文	鈴木 弘
水町 長生	勝田 高司	井口 昌平	松永 正久	武藤 義一	斎藤 成文
渡邊 勝	今岡 稔	西川 精一	三木五三郎	山田 嘉昭	館 充
小瀬 輝次	安達 芳夫	態野谿 従	田中 尚	成瀬 文雄	高橋 幸伯
石井 聖光	村松貞次郎	尾上 守夫	川井 忠彦	早野 茂夫	辻 泰
根岸 勝雄	小林 一輔	田村重四郎	河村 達雄	妹尾 学	小倉 磐夫
本間 禎一	柴田 碧	濱崎 襄二	山口 楠雄	佐藤 壽芳	増子 昇

3. その他の構成員（研究員・大学院学生・受託研究員・研究生等）

A. 平成7年度における在籍者数

研究顧問	研究担当	研究員	外国人客員研究員	外国人博士研究員	外国人協力研究員	協力研究員	民間等共同研究員	大学院学生博士課程	大学院学生修士課程	大学院外国人研究生	大学院研究生	受託研究員	研究生
—	20	104	32	21	19	54	49	146	211	13	3	49	45

B. 名 簿（（ ）内は所属部を示す）

研究担当	花村 榮一(1)	長尾 高明(2)	樋口 俊郎(2)	町田 進(2)	正田 英介(3)
	有本 卓(3)	多田 邦雄(3)	羽鳥 光俊(3)	石塚 満(3)	榊 裕之(3)
	高橋 琢二(3)	中山 雅哉(3)	佐野 信雄(4)	石田 洋一(4)	井野 博満(4)
	花木 啓祐(5)	龍岡 文夫(5)	松尾 陽(5)	金田 康正(5)	安岡 正人(5)
研究員	久保田重夫(1)	太田 丈児(1)	森地 重暉(1)	大町 達夫(1)	崔 博坤(1)
	有本 昭(1)	下村 裕(1)	伊藤 雅英(1)	畔上 秀幸(1)	宇都宮登雄(1)
	大野 正弘(1)	鶴 英明(2)	藤井 輝夫(2)	片岡 眞澄(2)	土肥 俊郎(2)
	今村 正人(2)	安齋 正博(2)	三井 公之(2)	大石 進(2)	仙波 卓弥(2)
	田中 裕久(2)	鬼頭 幸三(2)	増田 光一(2)	谷下 一夫(2)	前川 透(2)
	酒井 茂紀(2)	田代 伸一(2)	弓削 康平(2)	藤田 聡(2)	森下 信(2)
	土井 雅博(2)	中村 隆(2)	安永 暢男(2)	谷内 哲夫(3)	平田 康夫(3)
	笠見 昭信(3)	伊賀 健一(3)	浜田 喬(3)	宮津純一郎(3)	油本 暢勇(3)
	武田 康嗣(3)	佐藤 繁(3)	森尾 稔(3)	出澤 正徳(3)	青木 利晴(3)
	遠山 一郎(3)	福田 敏男(3)	牧本 次生(3)	若生 茂雄(3)	安田 靖彦(3)
	鈴木 則久(3)	岡本 吉晴(3)	小町 祐史(3)	川人 光男(3)	一原 嘉昭(3)
	柳父 悟(3)	鈴木 浩(3)	横澤 一彦(3)	中谷 一郎(3)	飯沼 一元(3)
	釜江 尚彦(3)	金出 武雄(3)	池上 徹彦(3)	塚本 修巳(3)	齊藤 宏文(3)
	寺町 信哉(4)	橋本 和彦(4)	高山 新司(4)	名井 肇(4)	森山 廣思(4)
	後藤 尚弘(4)	金澤 秀子(4)	茅原 一之(4)	岡田 光正(4)	馬越 佑吉(4)
	工藤 正博(4)	田中俊一郎(4)	渡辺 正義(4)	雀部 実(4)	川島 博之(4)
	佐久間一郎(4)	吉田 孝(4)	内海 英雄(4)	二木 安之(4)	尾張 眞則(4)
	原田 隆典(5)	小川雄二郎(5)	持田 灯(5)	木幡 行宏(5)	中島 正愛(5)
	小池 俊雄(5)	岡 泰道(5)	高山 誠(5)	大森 博司(5)	吉田 長行(5)
	山崎 芳男(5)	桑野 園子(5)	吉久 光一(5)	小林 信行(5)	吉野 博(5)
	出口 清孝(5)	飯竹 重夫(5)	プラタン テージ(5)		澁谷 啓(5)

外国人客員研究員	Helmut O.K. KIRCHNER(1)	陳 仁泰(2)	孫 夕庆(2)		
	Hannes BLEULER(2)	Francis John FAHY(2)	Mahendra PAL(2)		
	傳 德薰(2)	馬 延文(2)	趙 耀(2)		
	Michel de LABACHERIE(3)	Andreas HANGLEITER(3)	Dominique COLLARD(3)		
	John HEGARTY(3)	陳 立東(3)	陳 国良(3)		
	Peter KERITES(3)	徐 金祥(3)	Christophe GOREKI(3)		
	王 榮(3)	載 俊釗(3)	Lallan MISHRA(4)		
	鄭 泳彦(4)	金 秉官(4)	朱 世杰(4)		
	方 容川(4)	周 榮(4)	Djillali BENOLAR(5)		
	Herve Di BENEDETTO(5)	李 相山(5)	符 松(5)		
	Elgene Owen BOX(5)	曹 基成(5)			
外国人博士研究員	R.J.W.E. LAHAYE(1)	Hans LANGEN(2)	丁 海島(2)		
	Etores BARROS(2)	馮 小平(3)	Ingrid WILKE(3)		
	Uyгур SEYHAN(3)	Christian BERGAUD(3)	Dominique Marie CHAUVEL(3)		
	Mousa HOUMMADY(3)	金 善勇(3)	Frank Alexis CHOLLET(3)		
	張 振龍(3)	Maya BALASUBRAMANYAM(3)	Lionel BUCHAILLOT(3)		
	Runge KATHARINA(3)	劉 王付(4)	徐 東震(4)		
	徐 蘇斌(5)	陳 魯林(5)	Molas GILBERT L.(5)		
外国人協力研究員	張 海鷗(2)	Theodorus Gregorius VERLAAN(2)	B.A.A.P. BALASURIYA(2)		
	馮 躍(2)	Kai Loose(2)	罗 海燕(2)		
	Floriana STOIAN(2)	黃 登山(3)	Didier LEFEBVRE(3)		
	陸 帆(3)	朱 宏(3)	王 建中(4)		
	Rosaiba González NACAD(5)	吳 明兒(5)	Peter SCHILD(5)		
	Ika I. KAMINKA(5)	史 中超(5)	Stefan BARP(5)		
	Huseiyn DARAMA(5)				
協力研究員	少路 宏和(1)	松本 裕昭(2)	大谷 親(2)	宮内 秀和(2)	砂原 俊之(2)
	大石 久己(2)	高橋 清造(2)	星野 倫彦(2)	村田 良美(2)	小尾晋之介(2)
	小西 奎二(2)	宮内 正裕(2)	太田 進(2)	池野 順一(2)	西垣戸貴臣(2)
	黒田 洋司(2)	鈴木 孝(3)	永宗 靖(3)	玉本 英夫(3)	坂上 勝彦(3)
	山田 博章(3)	川中 彰(3)	丹波 澄雄(3)	近藤 正示(3)	河野 隆二(3)
	松本 勉(3)	山口 和彦(3)	大澤 裕(3)	全 へい東(3)	小松原 実(3)
	道下 幸志(3)	平野 聡(3)	原田 昌信(3)	久保田 孝(3)	田中 潤一(3)
	加藤 茂夫(3)	木本 伊彦(3)	秋山 照伸(3)	佐藤 光史(4)	友田 晴彦(4)
	高田 昌幸(4)	上原 清(5)	近藤 靖史(5)	矢島 哲司(5)	森 弥広(5)
	大賀 宏行(5)	伊勢 史郎(5)	赤林 伸一(5)	後藤真太郎(5)	本多 潔(5)
	島 正之(5)	梶原 康司(5)	本多 嘉明(5)	近津 博文(5)	
民間等共同研究員	竹内 協子(1)	梶原 浩一(2)	田渕 寛(2)	岩渕 義昌(2)	松坂 茂(2)
	松田 元(2)	金藤 芳典(2)	大和田 茂(2)	町田 郁夫(2)	鈴木 裕之(2)
	前田 邦男(2)	佐藤 貴彦(2)	大竹 智文(2)	高橋 幸彦(2)	川崎 達也(2)
	高橋 重晶(2)	成田 淳一(2)	鈴木 淳広(2)	Paul Driscoll(2)	Robert Peterson(2)
	高橋 昌巳(3)	福留 浩(3)	高羽 洋樹(3)	太田 守重(3)	中川 聰(3)
	松村 文彦(3)	中村 和夫(3)	宇佐川利幸(3)	鳥海 明(3)	勝山 造(3)
	小倉 基次(3)	長谷伊知郎(3)	横谷 直樹(3)	今村 義宏(3)	
	Michel de Labachelerie(3)	Moussa Hoummady(3)	Dominique Cillard(3)		
	Christophe Gorecki(3)	Patrice Minotti(3)	小池 一雄(3)	平谷 正彦(4)	
	堤 知明(5)	吉沢 勝(5)	伊東 良浩(5)	大森 敏明(5)	西岡 哲(5)
	村田 修(5)	横井 睦己(5)	三浦 靖弘(5)		

4. 決算と予算

A. 平成6年度歳出決算額

	金額	比率	比率
総額	4,500,771,000	100.00%	
人件費	2,972,611,000	66.05	
物件費	1,528,160,000	33.95	
(項) 研究所			
(目) 校費	904,287,000	20.09	100.00%
研究部経費	555,829,000	12.35	61.47
管理運営費	320,756,000	7.13	35.47
営繕費	27,702,000	0.62	3.06
(目) 諸謝金	1,364,000	0.03	
(目) 職員旅費	19,084,000	0.42	
(目) 研究員等旅費	2,856,000	0.06	
(目) 自動車重量税	98,000	0.01	
(目) 電子計算機等借料	94,949,000	2.11	
(目) 土地建物借料	8,000	0.01	
(項) 国立学校			
(目) 校費	82,120,000	1.82	
(目) 受託研究旅費	5,697,000	0.13	
(目) 受託研究費	200,589,000	4.46	
(目) 受託研究員費	15,703,000	0.35	
(目) 講師等旅費	506,000	0.01	
(目) 職員旅費	84,000	0.01	
(目) 諸謝金	551,000	0.01	
(目) 国有特許外国出願費	264,000	0.01	
(項) 施設整備費			
(目) 施設整備費	200,000,000	4.44	

B. 平成7年度歳出予算額

	金額	比率	比率
総額	4,605,888,000	100.00%	
人件費	2,719,514,000	59.04	
物件費	1,886,374,000	40.96	
(項) 研究所			
(目) 校費	939,490,000		100.00%
研究部経費	533,489,000		56.78
管理運営費	327,893,000		34.90
営繕費	23,639,000		2.52
節約引当金	51,636,000		5.50
予備費	2,833,000		0.30
(目) 諸謝金	166,000		
(目) 職員旅費	18,567,000		
(目) 研究員等旅費	3,565,000		
(目) 自動車重量税	60,000		
(目) 電子計算機等借料	57,967,000		
(目) 土地建物借料	8,000		
(項) 国立学校			
(目) 校費	154,834,000		
(目) 受託研究旅費	13,490,000		

(目) 受託研究費	261,632,000
(目) 受託研究員費	17,498,000
(目) 講師等旅費	1,032,000
(目) 職員旅費	364,000
(目) 諸謝金	1,379,000
(目) 国有特許外国出願費	304,000
(目) 土地建物借料	354,000
(目) 招へい外国人滞在費	414,000
(項) 施設整備費	
(目) 施設整備費	415,250,000

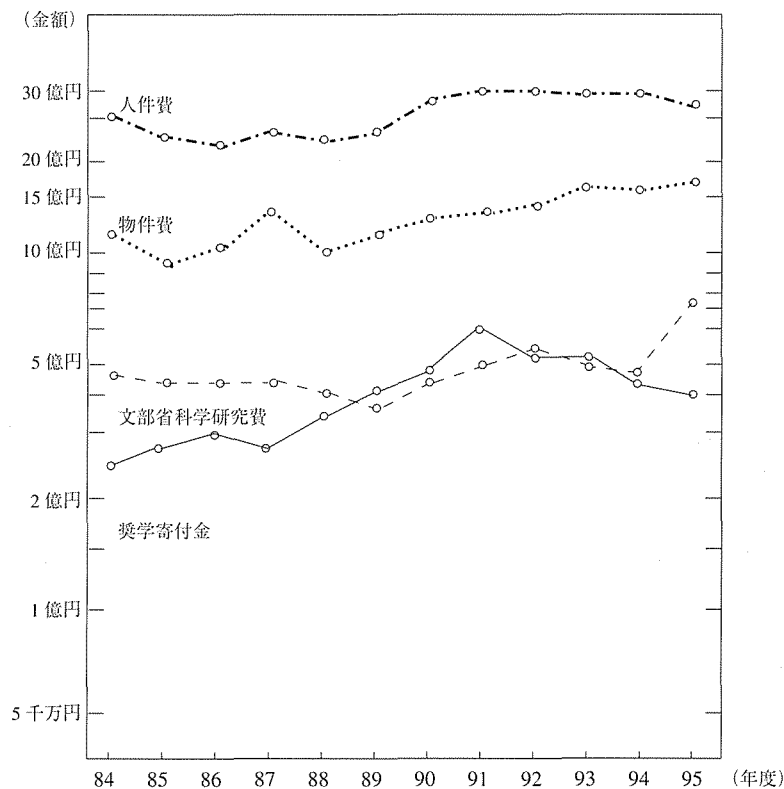
C. 文部省科学研究費補助金（平成7年度）

総額	742,000,000
重点領域研究	232,800,000
総合研究	22,100,000
一般研究	188,200,000
奨励研究	10,300,000
試験研究	235,500,000
国際学術研究	31,800,000
特別研究員奨励費	21,300,000

D. その他の研究費（平成7年度）

総額	393,654,265
奨学寄附金	393,654,265
(内寄附研究部門)	(0)

・最近の人件費・物件費・文部省科学研究費・奨学寄附金の動き



(注) 物件費は人件費を除く一般経費、研究費

5. 平成7年度のおもな記録

A. 教授総会開催日表

4-19 5-17 6-21 7-19 9-20 10-14 11-15 12-20 1-17 2-21 3-13

B. 各種委員会開催日表

常務委員会	4-5 4-19 5-10 5-17 5-31 6-21 7-5 7-19 9-6 9-20 10-4 10-18 11-11-15 12-6 12-20 1-10 1-17 2-7 2-21 3-6 3-13
特別研究審議委員会	4-28 5-31 7-12(臨) 9-19(臨) 10-25 11-22(臨) 1-24 1-31(臨) 2-28(臨)
図書委員会	5-8 7-12 9-13 11-8 1-24 3-12
出版委員会	4-12 5-24 7-19 10-11 12-13 1-24 3-13
営繕委員会	4-26 5-24 6-28 7-26 9-20 10-25 11-22 12-27 1-24 2-28 3-27
防災委員会	4-26 9-20 10-25 12-27 1-24 2-28 3-27
工作委員会	12-21 3-15
厚生委員会	4-18 7-25 10-24 12-5 1-23 2-20
映像技術委員会	4-25 7-19 10-4 12-20 3-13
電子計算機委員会	4-27 6-20 9-22 11-29 1-24 3-21
環境安全委員会	12-5
発明委員会	4-12 6-14
千葉実験所管理運営委員会	4-21 6-20 9-4 12-14 3-19
津波高潮実験施設運営委員会	3-23
研究交流委員会	5-11 6-13 7-17 9-25 10-25 12-13 1-22
国際交流室会議	5-25 6-26 7-31 9-13 12-22 3-28
キャンパス特別委員会	4-5 4-17 5-10 6-14 10-3 10-19 11-14 12-27 2-5 3-4
技術官等研修委員会	5-11 7-20 9-21 3-21
将来計画委員会	7-21 12-25 1-25 2-27 3-21
事務機構改善委員会	10-24 12-1 12-22 2-13 3-12
第三者評価(産業界)特別委員会	11-8 11-30 12-14 2-6 3-19
第三者評価(国際諮問パネル)特別委員会	4-5 5-10 6-7,8,9 7-12 9-18 10-23

C. 輪講会

通し回数	題 目	講演者	開催年月日
641	半導体集積回路デバイスの技術動向	助教授 平本 俊郎	7. 4. 19
642	ITO薄膜のイオン注入による価電子制御と電気伝導機構に関する研究	講 師 重里 有三	7. 5. 17
643	Satellite Monitoring of Terrestrial Ecosystems	助教授 D. G. ダイ	7. 6. 21
644	多価イオン科学	客員助教授 櫻井 誠	7. 7. 19
645	高温変形加工時の内部組織制御と予測	助教授 柳本 潤	7. 9. 20
646	情報過負荷時代のユーザインタフェース	講 師 館村 純一	7. 10. 18
647	酸化物クラスターの特性を生かした新しい酸化反応系の開発	助教授 水野 哲孝	7. 11. 15
648	大学のキャンパス計画とその課題	助教授 曲渕 英邦	7. 12. 20
649	固体の表面における吸着分子の光励起過程	講 師 福谷 克之	8. 1. 17

※官職は講演日