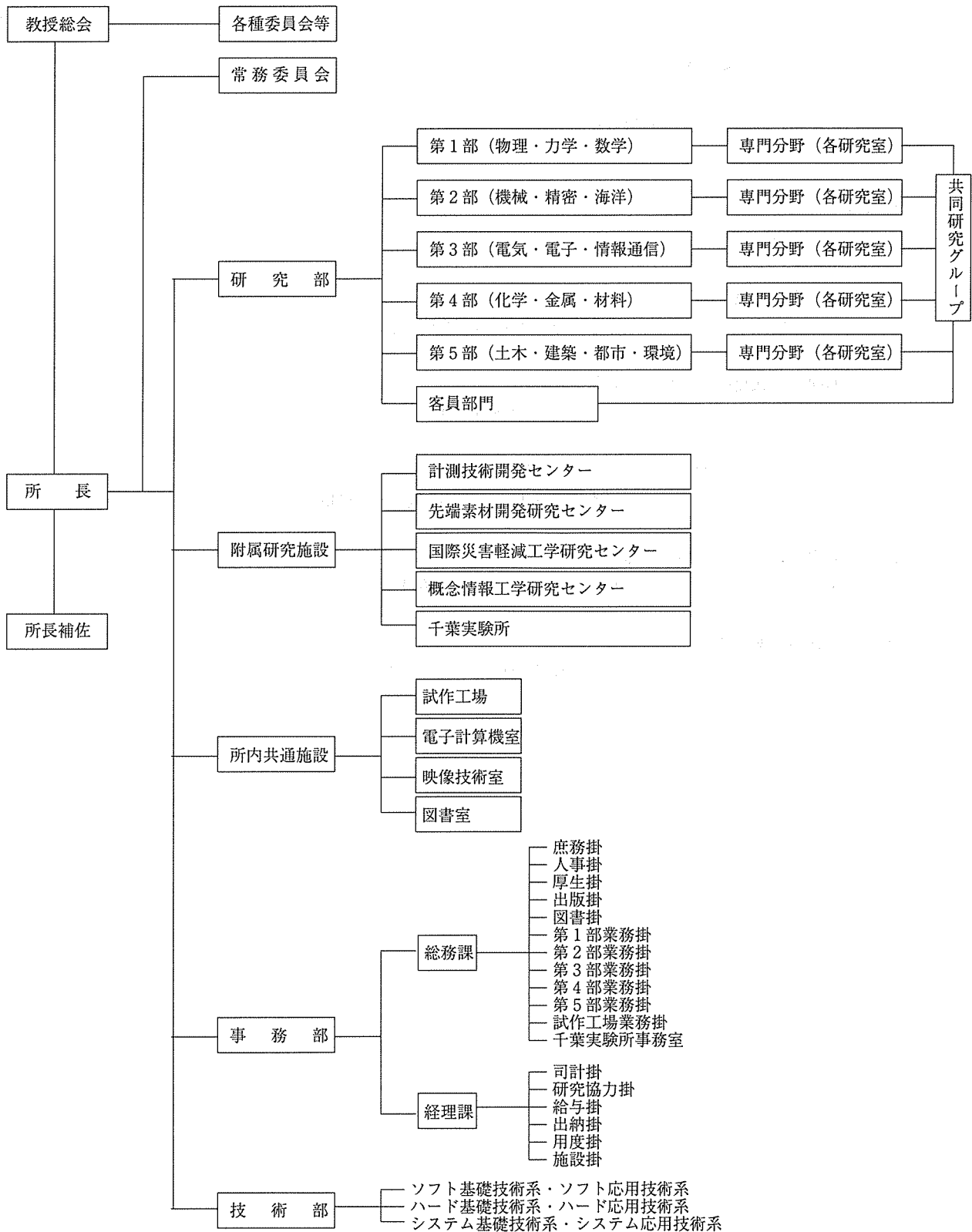


# IV. 機構・職員等・予算・記録

## 1. 機 構



## 2. 職 員

### A. 現 員 表 (平成 7. 4. 1 現在)

区 分	研 究 系						事務系		技術系		技能労務系			合 計
	教 授	助 教授	講 師	助 手	技 官	計	事務官	技 官	技 官	技 官	事務官	用 務 官	計	
職員数	49	41	5	72	7	79	77	5	87	4	2	1	7	350

(客員を除く)

### B. 職 員 名 簿 (平成 7. 4. 1 現在)

#### 研 究 部

教授・助教授・講師・助手まで

#### 第 1 部

##### 教 授

岡田 恒男 工博 耐震構造学  
 中桐 滋 工博 構造強度解析学  
 鈴木 敬愛 理博 材料強度物性  
 吉澤 徹 理博 乱流モデリング  
 高木堅志郎 工博 超音波工学  
 渡邊 勝彦 工博 固体材料強度学  
 岡野 達雄 工博 真空物理学  
 黒田 和男 工博 量子工学

##### 助 教 授

小長井一男 工博 耐震構造学  
 田中 肇 工博 音波物性・高分子物性  
 中埜 良昭 工博 耐震構造学  
 吉川 暢宏 工博 信頼性工学  
 志村 努 工博 応用非線形光学

##### (客員部門)

櫻井 誠 工博 界面原子物性  
 講 師  
 半場 藤弘 理博 乱流物理学  
 (兼) 酒井 啓司 工博 界面表層マイクロ工学  
 福谷 克之 理博 表面物理学  
 助 手  
 大平 壽昭  
 隈澤 文俊  
 佐藤 裕 工博  
 山本 潤 工博  
 松本 益明 工修  
 鈴木 敬子  
 横井 喜充 理博  
 三神 厚

#### 第 2 部

##### 教 授

棚澤 一郎 工博 熱交換工学  
 木村 好次 工博 トライボロジー  
 大野 進一 工博 機械振動学  
 木内 學 工博 塑性加工学  
 前田 久明 工博 浮体工学  
 中川 威雄 工博 先端素材製造学  
 小林 敏雄 工博 流動予測工学  
 吉識 晴夫 工博 熱エネルギー変換工学  
 藤田 隆史 工博 構造物制御工学  
 浦 環 工博 海洋環境機器工学  
 西尾 茂文 工博 応用熱事象学  
 (兼) 増沢 隆久 工博 微細加工学

##### 助 教 授

木下 健 工博 海事流体力学  
 都井 裕 工博 計算力学  
 谷 泰弘 工博 超精密加工学  
 横井 秀俊 工博 プラスチック加工学  
 須田 義大 工博 制御動力学  
 谷口 伸行 工博 流動予測工学  
 柳本 潤 工博 塑性加工学  
 川勝 英樹 工博 応用科学機器学  
 助 手  
 永田 眞一  
 佐賀 徹雄  
 新谷 賢

能勢 義昭  
大堀 眞敬  
杉山 澄雄  
藤野 正俊  
宮島 省吾 工博  
村田 泰彦 工修  
鮑 偉光 Ph.D

大島 まり 工博  
西村 勝彦 工修  
曄道 佳明 工博  
鎌田 崇義 工博  
中代 重幸 工博  
磯部大吾郎 工博

### 第 3 部

#### 教授

高羽 禎雄 工博 情報システム工学  
藤井 陽一 工博 応用電子工学  
原島 文雄 工博 電力変換制御工学  
今井 秀樹 工博 情報通信システム  
石井 勝 工博 電力エネルギー工学  
荒川 泰彦 工博 量子マイクロデバイス  
藤田 博之 工博 マイクロメカトロニクス

#### 助教授

橋本 秀紀 工博 知的制御システム  
Fasol, Gerhard Ph.D ナノ構造デバイス  
平川 一彦 工博 量子半導体  
エレクトロニクス  
平本 俊郎 工博 集積デバイス  
エンジニアリング

#### 講師

館村 純一 工博 情報メディア  
インタフェース

#### 助手

北条 準一 工博  
齋藤 敏夫 工博  
坂元 宗和 工博  
小柳津宏忠  
尾崎 政男 理修  
中野美由紀  
吉田 茂樹 工修  
西岡 政雄  
野田 武司 工修  
近藤由紀子  
柳沼 良知 理修  
モロース-ザラゴザ Ph.D  
ロバートヘンリー  
影澤 政隆 理修  
(兼) 根本 利弘 工修

### 第 4 部

#### 教授

瓜生 敏之 工博 高分子材料化学  
白石 振作 工博 有機合成化学  
鈴木 基之 工博 環境・化学工学  
二瓶 好正 工博 物質情報工学  
林 宏爾 工博 焼結材料学  
(兼) 工藤 徹一 工博 無機機能材料学  
山本 良一 工博 人工格子材料学  
渡邊 正 工博 生体機能化学  
七尾 進 工博 機能性合金学  
安井 至 工博 機能性セラミック薄膜

#### 助教授

森 実 工博 応用放射線材料学  
前田 正史 工博 金属資源工学  
篠田 純雄 工博 機能性分子工学  
荒木 孝二 工博 有機反応化学  
加藤 隆史 工博 機能性高分子材料  
光田 好孝 工博 無機プラズマ合成  
(兼) 香川 豊 工博 金属材料化学

(兼) 迫田 章義 工博 環境・化学工学  
篠塚 則子 工博 応用環境化学  
水野 哲孝 工博 分子機能設計

#### 講師

童里 有三

#### 助手

虫明 克彦 工博  
張 東植 工博  
池田 貴  
山川 哲 工博  
大月 穰 工博  
宇都野 太 工修  
渡邊 康裕 工修  
酒井 康行 工博  
趙 源丞 工博  
齋藤 秀雄 工博  
石井 秀司 理博  
鬢谷 要 工修  
坂村 博康 工修

弓野健太郎 工博  
本田 紘一 工博

日比野光宏 工修

## 第 5 部

教 授  
高梨 晃一 工博 鋼構造学  
原 廣司 工博 建築空間計画学  
(派)村井 俊治 工博 国土情報処理工学  
半谷 裕彦 工博 シェル構造学  
虫明 功臣 工博 水資源工学  
龍岡 文夫 工博 基礎地盤工学  
橘 秀樹 工博 応用音響工学  
魚本 健人 工博 建設複合材料学  
(兼)片山 恒雄 Ph.D 耐震防災工学  
(兼)村上 周三 工博 建築都市環境工学  
(客員部門)  
尾島 俊雄 都市環境  
防災計画工学

助 教 授  
藤井 明 工博 建築数理計画学  
藤森 照信 工博 都市環境史学  
桑原 雅夫 Ph.D 交通管制工学  
加藤 信介 工博 建築都市環境工学  
大井 謙一 工博 鋼構造学  
山崎 文雄 工博 耐震防災工学

柴崎 亮介 工博 地理情報工学  
曲淵 英邦 工博 都市空間計画学  
古関 潤一 工博 基礎地盤工学  
Dye Dennis Ph.D 実態リモートセンシング工学  
G.  
川口 健一 工博 空間構造工学

助 手  
矢野 博夫 工博  
及川 清昭 工博  
村松 伸 工博  
沖 大幹 工博  
郷田 桃代 工修  
高木 方隆 農博  
太田 浩史 工修  
童 華南 工博  
林 暁光 工博  
吉井 稔雄 工修  
西田 明美 工博  
今井公太郎 工修  
佐藤 剛司  
嶋脇 與助

## 計測技術開発センター

教 授  
(センター長)  
村上 周三 工博 建築都市環境工学  
助 教 授  
迫田 章義 工博 環境・化学工学

助 手  
吉田章一郎 工博  
大岡 龍三 工修

## 材料界面マイクロ工学研究センター

教 授  
(センター長)  
工藤 徹一 工博 無機機能材料学  
増沢 隆久 工博 微細加工学

助 教 授  
香川 豊 工博 金属材料科学  
講 師  
酒井 啓司 工博

## 国際災害軽減工学研究センター

教 授  
(センター長)  
片山 恒雄 Ph.D 都市震災軽減工学  
(客員教授)  
Herath A. Srikantha 工博 水資源工学

助 教 授  
目黒 公郎 工博

概念情報工学研究センター

教授 (センター長)		(兼)喜連川 優 工博 電子演算工学 (客員教授)
(兼)坂内 正夫 工博 マルチメディア工学		生駒 俊明 工博 概念デバイス工学
(兼)高木 幹雄 工博 電子演算工学		助手
(兼)瀬崎 薫 工博 知的制御システム		根本 利弘 工修

千葉実験所

千葉実験所		事務主任	西村 瑞夫
所長(教授) (兼)虫明 功臣			
所長補佐(助教授) 大井 謙一 工博			

試作工場

工場長(教授) (兼)鈴木 敬愛 工博		助手	岡本 伸英
---------------------	--	----	-------

電子計算機室

室長(教授) 浦 環 工博		室長補佐(助手)	古谷 千恵 (兼)吉田 茂樹
---------------	--	----------	-------------------

映像技術室

室長(教授) (兼)片山 恒雄 Ph.D		室長補佐	中村 英俊
----------------------	--	------	-------

事務部 (事務系役付職員まで)

	事務部長	平野 信	
総務課長	森 暉 志	第4部業務掛長	(併)田川 文夫
総務課長補佐	坂本 昇	第5部業務掛長	平井 美智子
企画主任	高橋 義昭	試作工場業務掛長	原 好子
調査主任	田川 文夫	経理課長	相川 弘二
総務課専門職員	小野 潤子	経理課長補佐	菅谷 正昭
国際交流担当		施設主任	穂阪 尊行
庶務掛長	南雲 道男	司計掛長	大場 琴也
人事掛長	小林 健二	研究協力掛長	吉澤 亮
厚生掛長	大場 康生	給与掛長	成井 和男
情報普及掛長 (旧出版掛)	竹内 隆志	出納掛長	橋本 順一
図書掛長	高杉 泰穂	用度掛長	松永 茂
第1部業務掛長	中川 繁	施設掛長	(併)穂阪 尊行
第2部業務掛長	武原 稔子	千葉実験所事務主任	西村 瑞夫
第3部業務掛長	(併)高橋 義昭		

年 間 異 動

(平成 6.4.1 ~ 7.3.31)

発令年月日	官職	氏 名	異 動 事 項
6. 4. 1	教 授	村上 周三	附属計測技術開発センター長併任 (再任)
6. 4. 1	教 授	中川 威雄	附属先端素材開発研究センター長併任 (再任)
6. 4. 1	教 授	高木 幹雄	第 3 部教授に配置換 (附属機能エレクトロニクス研究センターより)
6. 4. 1	助 授	喜連川 優	第 3 部助教授に配置換 (附属機能エレクトロニクス研究センターより)
6. 4. 1	助 授	平川 一彦	第 3 部助教授に配置換 (附属機能エレクトロニクス研究センターより)
6. 4. 1	助 授	尾張 眞則	環境安全センターに配置換
6. 4. 1	助 授	櫻井 誠	第 1 部客員助教授併任
6. 4. 1	講 師	篠塚 則子	助教授昇任
6. 4. 1	講 師	池野 順一	豊橋技術科学大学工学部に転任
6. 4. 1	助 手	志村 努	講師昇任
6. 4. 1	技 官	本田 紘一	助手昇任
6. 4. 1		ウトキン, パティム I	インテリジェント・メカトロニクス (東芝) 寄付研究部門客員教授採用
6. 4. 1		平本 俊郎	助教授採用 (第 3 部)
6. 4. 1		館村 純一	講師採用 (第 3 部)
6. 4. 1		磯部大吾郎	助手採用
6. 4. 1		曄道 佳明	助手採用
6. 4. 1		鎌田 崇義	助手採用
6. 4. 1		吉井 稔雄	助手採用
6. 5.31	助 手	陳 以一	辞職
6. 6. 1	講 師	吉川 暢宏	助教授昇任
6. 6. 1		西田 明美	助手採用
6. 6.24	教 授	坂内 正夫	附属概念情報工学研究センター教授に配置換 (第 3 部より)
6. 6.24	教 授	坂内 正夫	附属概念情報工学研究センター長併任
6. 6.24	教 授	高木 幹雄	附属概念情報工学研究センター教授に配置換 (第 3 部より)
6. 6.24	助 授	喜連川 優	附属概念情報工学研究センター教授に配置換 (第 3 部より)
6. 6.24	助 授	瀬崎 薫	附属概念情報工学研究センター教授に配置換 (第 3 部より)
6. 7. 1	助 手	三神 厚	助手採用
6. 7. 6	助 授	結城 良治	死亡
6. 7.31	客員教授	堀越 彌	任期終了
6. 7.31	助 手	吉松 京子	辞職
6. 8. 1		尾島 俊雄	客員部門教授採用 (第 5 部)
6. 8. 1		今井公太郎	助手採用
6. 8.20		槁本 俊昭	辞職
6. 9. 1		童里 有三	講師採用 (第 4 部)
6. 9.30	客員教授	ウトキン, パティム I	任期終了
6. 9.30	客員助教授	プロイレル, ヨハネス	任期終了
6. 9.30	講 師	大賀 宏行	辞職
6. 9.30	助 手	斉藤 雄一	辞職
6.10. 1	助 授	水野 哲孝	北海道大学触媒化学研究センターより転任 (第 4 部)
6.10. 1		プロイレル, ヨハネス	助教授採用 (第 2 部)
6.10. 1		日比野光宏	助手採用
6.10.31	客員教授	ボックス, エルジン O.	任期終了
6.10.31	客員助教授	藤井 輝夫	任期終了
6.10.31	客員助教授	ダイ デニス ジーン	任期終了

6.11. 1	助 教授	古 関 潤一	建設省土木研究所より転任（第5部助教授）
6.11. 1		生 駒 俊明	客員部門教授採用（第3部）
6.11. 1		藤 井 輝夫	助教授採用（第2部）
6.11. 1		ダイ デニス ジーン	助教授採用（第5部）
6.11. 1		根 本 利弘	助手採用
6.12.29	教 授	村 井 俊治	職務に復帰
7. 1. 1	助 手	洪 起	復職
7. 3. 1		モレロス-ザラゴザ, ロバート ヘンリー	採用
7. 3.31	教 授	増 子 昇	停年
7. 3.31	助 手	栗原由紀子	停年
7. 3.31	客員教授	プラマニク.モハマド アブル ホセイン	任期満了
7. 3.31	助 教授	プロイレル. ヨハネス	辞職
7. 3.31	助 教授	藤 井 輝夫	辞職
7. 3.31	助 教授	ヘーラト.アヌラ スリカーンタ	辞職
7. 3.31	講 師	大久保英俊	辞職
7. 3.31	講 師	持 田 灯	辞職
7. 3.31	助 手	太 田 丈児	辞職
7. 3.31	助 手	洪 起	辞職
7. 3.31	助 手	木 幡 行宏	辞職
7. 3.31	教 授	原 島 文雄	所長併任任期満了
7. 3.31	教 授	中 川 威雄	併任任期満了（附属先端素材開発研究センター長）

### C. 名誉教授

菊池 真一	関野 克	岡本 舜三	星 埜 和	森脇 義雄	一色 貞文
平尾 収	鈴木 弘	水町 長生	中村 亦夫	勝田 高司	井口 昌平
松永 正久	武藤 義一	大島康次郎	斎藤 成文	渡辺 勝	今岡 稔
西川 精一	三木五三郎	山田 嘉昭	館 充	久保慶三郎	小瀬 輝次
安達 芳夫	態野谿 従	田中 尚	成瀬 文雄	高橋 幸伯	石井 聖光
村松貞次郎	尾上 守夫	川井 忠彦	早野 茂夫	辻 泰	根岸 勝雄
小林 一輔	田村重四郎	河村 達雄	妹尾 学	小倉 磐夫	本間 禎一
柴田 碧	濱崎 襄二	山口 楠雄	佐藤 壽芳		

### 3. その他の構成員（研究員・大学院学生・受託研究員・研究生等）

#### A. 平成6年度における在籍者数

研究顧問	研究担当	研究員	外国人客員研究員	外国人博士研究員	外国人協力研究員	協力研究員	民間等共同研究員	大学院学生博士課程	大学院学生修士課程	大学院外国人研究生	大学院研究生	受託研究員	研究性
—	22	87	28	16	13	48	28	146	211	13	3	49	49

#### B. 名 簿（（ ）内は所属部を示す）

研究担当 花村 榮一(1) 長尾 高明(2) 樋口 俊郎(2) 町田 進(2) 正田 英介(3)  
 有本 卓(3) 多田 邦雄(3) 羽鳥 光俊(3) 石塚 満(3) 榊 裕之(3)  
 高橋 琢二(3) 中山 雅哉(3) 佐野 信雄(4) 石田 洋一(4) 井野 博満(4)  
 松尾 陽(5) 金田 康正(5) 安岡 正人(5)

研究員 久保田重夫(1) 森地 重暉(1) 大町 達夫(1) 崔 博坤(1) 有本 昭(1)  
 下村 裕(1) 伊藤 雅英(1) 畔上 秀幸(1) 宇都宮登雄(1) 大野 正弘(1)  
 鶴 英明(2) 片岡 眞澄(2) 土肥 俊郎(2) 今村 正人(2) 安齋 正博(2)  
 三井 公之(2) 大石 進(2) 仙波 卓弥(2) 田中 裕久(2) 鬼頭 幸三(2)  
 増田 光一(2) 谷下 一夫(2) 前川 透(2) 酒井 茂紀(2) 田代 伸一(2)  
 弓削 康平(2) 藤田 聡(2) 森下 信(2) 土井 雅博(2) 中村 隆(2)  
 安永 暢男(2) 谷内 哲夫(3) 平田 康夫(3) 笠見 昭信(3) 伊賀 健一(3)  
 浜田 喬(3) 宮津純一郎(3) 油本 暢勇(3) 武田 康嗣(3) 佐藤 繁(3)  
 森尾 稔(3) 出澤 正徳(3) 青木 利晴(3) 遠山 一郎(3) 福田 敏男(3)  
 牧本 次生(3) 若生 茂雄(3) 安田 靖彦(3) 鈴木 則久(3) 岡本 吉晴(3)  
 小町 祐史(3) 川人 光男(3) 一原 嘉昭(3) 柳父 悟(3) 鈴木 浩(3)  
 横澤 一彦(3) 中谷 一郎(3) 飯沼 一元(3) 釜江 尚彦(3) 金出 武雄(3)  
 池上 徹彦(3) 塚本 修巳(3) 斉藤 宏文(3) 辻井 潤一(3) 寺町 信哉(4)  
 橋本 和彦(4) 高山 新司(4) 名井 肇(4) 森山 廣思(4) 後藤 尚弘(4)  
 金澤 秀子(4) 茅原 一之(4) 岡田 光正(4) 工藤 正博(4) 田中俊一郎(4)  
 渡辺 正義(4) 雀部 実(4) 川島 博之(4) 佐久間一郎(4) 吉田 孝(4)  
 内海 英雄(4) 二木 安之(4) 尾張 眞則(4) 原田 隆典(5) 小川雄二郎(5)  
 中島 正愛(5) 小池 俊雄(5) 岡 泰道(5) 高山 誠(5) 大森 博司(5)  
 吉田 長行(5) 山崎 芳男(5) 桑野 園子(5) 吉久 光一(5) 小林 信行(5)  
 吉野 博(5) 出口 清孝(5) 飯竹 重夫(5) プラタン テージ(5) 澁谷 啓(5)

外国人客員研究員 孫 萬鈞(1) 野上 仁昭(1) Kirchner, Helmut, O.K (1) 頼 芳雄(2)  
 陳 仁泰(2) Sun. Xiging (2) Mange Ram Tyagi (2) Fu Dexun (2)  
 Paul Cotaе (3) 黄 秉元(3) Lin Gang (3) Michel de Labachelorie (3)  
 David Young (3) Ramesh Jain (3) 韓 慧君(3) Hafliidi P. Gislason (3)  
 朴 志煥(3) Dominique Collard (3) Andreas Hangleiter (3) Joo Seok Song (3)  
 鄭 泳彦(4) Ugo Bardi (4) 王 天民(4) 金 秉官(4)  
 Lallan Mishra (4) 李 明宰(5) 李 環會(5) 林 鍾鐵(5)  
 Baum Howard R (5) Tibor Tarnai (5) Elgene Owen Box (5) Kyle D.Squires (5)



外国人博士研究員	李 龍哲(2) Etoe Barros (2) 馮 小平(3) Dominique Marie Chauvel (3) 盧 星熙(4) Helwany Mohammad Bassam (5)	張 旭(2) 胡 平(3) Buss Martin (3) Christian Bergaud (3) 朱 世杰(4) 鍾 国強(5)	丁 海島(2) 梁 承学(3) Ingrid Wilke (3) Franck Alexis Chollet (3) 徐 蘇斌(5) 崔 棟皓(5)	Hans Langen (2) 陳 濤(3) Moussa Hommady (3) John Oshinowo (3) 陳 魯林(5)
----------	--	--	---	---

外国人協力研究員	董 大明(2) B.A.A.P. Balasuriya (2) 盧 陰峰(2) 馮 躍(2) 謝 海祥(3) Jan Halvor Nordlien (4)	汪 云明(2) Ignaz Kohlbecker (2) Theodorus Gregorius Verlaan (2) Kai Loose (2) 姜 国煥(3) Grung Ai Bahadur (5)	張 海鷗(2) Ladislav Kucera (2) Liu Hong (2) 劉 仲彬(3) 黃 登山(3) Peter Schild (5)	Arun KR. Dev (2) 朱 双東(2) 張 海洲(2) 趙 虹(3) 陸 帆(3) 陳 凱(5)
----------	---	--	--	--

協力研究員	少路 宏和(1) 大石 久己(2) 小野晋之介(2) *太田 進(2) *玉本 英夫(3) 丹波 澄雄(3) 山口 和彦(3) 道下 幸志(3) 久保田 孝(3) 佐藤 光史(4) 近藤 靖史(5) 伊勢 史郎(5) 島 正之(5)	松本 裕昭(2) *高橋 清造(2) 小西 奎二(2) 池野 順一(2) *坂上 勝彦(3) *近藤 正示(3) *大澤 裕(3) 秋山 照伸(3) *田中 潤一(3) 友田 晴彦(4) *矢島 哲司(5) 赤林 伸一(5) *近津 博文(5)	大谷 親(2) *星野 倫彦(2) 宮内 正裕(2) 西垣戸貴臣(2) *山田 博章(3) 河野 隆二(3) 全 へい東(3) *平野 聡(3) *加藤 茂夫(3) 高田 昌幸(4) 森 弥広(5) *後藤真太郎(5) 梶原 康司(5)	宮内 秀和(2) *村田 良美(2) 黒田 洋司(2) 鈴木 孝(3) *川中 彰(3) 松本 勉(3) 小松原 実(3) 原田 昌信(3) 木本 伊彦(3) 上原 清(5) 大賀 宏行(5) 本多 潔(5) 本多 嘉明(5)
-------	--	--	--	---

注意：\*は平成7年度中3年を超える者

民間等共同研究員	東口 安宏(1) 金藤 芳典(2) 石田 敬一(2) 龍野 道宏(2) 鈴木 淳広(2) 小野 敦史(3) Kyung Hyun Park (3) 久保 実(3) 臼杵 達哉(3) 柴田 明人(3) 横井 睦己(5) 堤 知明(5) 義江龍一郎(5)	竹内 協子(1) 大和田 茂(2) 横溝 穂高(2) 高次 聡(2) 梶原 浩一(2) 山田 伸(3) 中村 和夫(3) 勝山 造(3) Michel de LABACHELERIE (3) 豊岡 孝資(3) 松井 巨光(5) 吉沢 勝(5) 西岡 哲(5)	田淵 寛(2) 町田 郁夫(2) 佐藤 貴彦(2) 高橋 重晶(2) 古畑 智武(3) 遠藤 直樹(3) 今村 義宏(3) 長谷伊知郎(3) 高木 一正(4) 八代 和彦(5) 大森 敏明(5)	櫛田 茂美(2) Paul DRISCOLL (2) 松坂 茂(2) 米田 勉(2) 平野 敏樹(3) 中潟 紀雄(3) 宇佐川利幸(3) 鳥海 明(3) Dominique Collard (3) 村田 修(5) 原田 和明(5) 後藤 孝治(5)
----------	---	---	---	--

## 4. 決算と予算

### A. 平成5年度歳出決算額

	金額	比率	比率
総 額	4,631,140,000	100.00%	
人 件 費	2,842,867,000	61.39	
物 件 費	1,788,273,000	38.61	
(項) 研 究 所			
(目) 校 費	788,443,000	17.02	100.00%
研究部経費	487,692,000	10.53	61.86
管理運営費	259,598,000	5.60	32.92
営繕費	41,153,000	0.89	5.22
(目) 諸 謝 金	868,000	0.02	
(目) 職 員 旅 費	18,578,000	0.40	
(目) 研究員等旅費	1,403,000	0.03	
(目) 自動車重量税	97,000	0.01	
(目) 電子計算機等借料	64,199,000	1.39	
(目) 土地建物借料	8,000	0.01	
(項) 国 立 学 校			
(目) 校 費	139,637,000	3.02	
(目) 受託研究旅費	10,675,000	0.23	
(目) 受託研究費	241,795,000	5.22	
(目) 受託研究員費	15,619,000	0.34	
(目) 講師等旅費	6,597,000	0.14	
(目) 職 員 旅 費	1,375,000	0.03	
(目) 諸 謝 金	1,830,000	0.04	
(目) 国有特許外国出願費	389,000	0.01	
(項) 施 設 整 備 費			
(目) 施 設 整 備 費	496,760,000	10.73	

### B. 平成6年度歳出予算額

	金額	比率	比率
総 額	4,335,631,000	100.00%	
人 件 費	2,972,647,000	68.56	
物 件 費	1,362,984,000	31.44	
(項) 研 究 所			
(目) 校 費	739,950,000		100.00%
研究部経費	420,743,000		56.86
管理運営費	245,856,000		33.23
営繕費	25,084,000		3.39
節約引当金	38,567,000		5.21
予 備 費	9,700,000		1.31
(目) 諸 謝 金	1,364,000		
(目) 職 員 旅 費	18,267,000		
(目) 研究員等旅費	2,856,000		
(目) 自動車重量税	97,000		
(目) 電子計算機等借料	94,928,000		
(目) 土地建物借料	8,000		

(項) 国立学校	
(目) 校費	82,120,000
(目) 受託研究旅費	5,697,000
(目) 受託研究費	200,589,000
(目) 受託研究員費	15,703,000
(目) 講師等旅費	506,000
(目) 職員旅費	84,000
(目) 諸謝金	551,000
(目) 国有特許外国出願費	264,000
(項) 施設整備費	
(目) 施設整備費	200,000,000

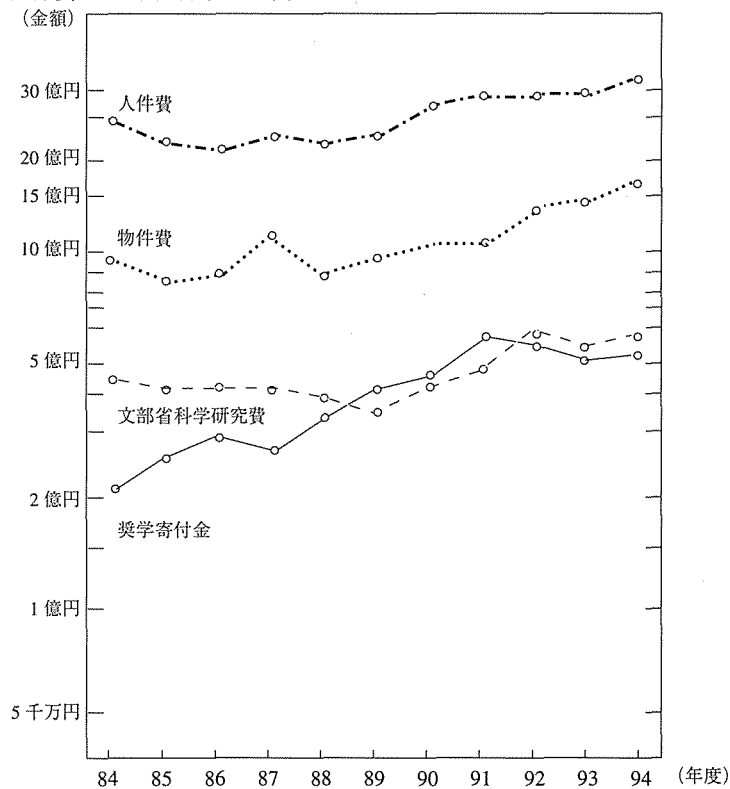
C. 文部省科学研究費補助金（平成6年度）

総額	459,190,000
重点領域研究	177,900,000
総合研究	18,200,000
一般研究	105,400,000
奨励研究	11,290,000
試験研究	110,500,000
国際学術研究	11,700,000
特別研究員奨励費	24,200,000

D. その他の研究費（平成6年度）

総額	402,901,050
奨学寄附金	402,901,050
(内寄附研究部門)	(0)

・最近の人件費・物件費・文部省科学研究費・奨学寄附金の動き



(注) 物件費は人件費を除く一般経費，研究費

## 5. 平成6年度のおもな記録

### A. 教授総会開催日表

4-20 5-18 6-15 7-20 9-21 10-19 11-16 12-21 1-18  
2-15 3-15

### B. 各種委員会開催日表

常務委員会	4-6	4-20	5-11	5-18	6-1	6-15	7-6	7-20	9-7	9-21	10-5	10-19
	11-2	11-16	12-7	12-21	1-11	1-18	2-1	2-15	3-1	3-15		
特別研究審議委員会	4-13	6-8	9-28(臨)	10-12	1-10							
図書委員会	5-25	7-13	9-14	11-9	2-8	3-8						
出版委員会	4-13	5-25	7-13	10-12	12-14	1-25	3-8					
営繕委員会	4-13	5-25	6-22	7-27	9-28	10-26	11-30	12-20	1-25	2-22	3-22	
防災委員会	10-26	11-30	12-20									
工作委員会	4-26	12-8	3-14									
厚生委員会	4-21	7-26	10-25	2-21								
映像技術委員会	4-20	9-28	12-14	3-15								
電子計算機委員会	4-27	6-22	10-20	11-30	1-25	3-22						
放射線安全委員会	3-8											
環境安全委員会	12-15											
発明委員会	2-1	3-1										
千葉実験所管理運営委員会	4-28	7-7	12-16	3-23								
津波高潮実験施設運営委員会	3-23											
研究交流委員会	4-26	5-26	6-22	7-19	9-26	10-24	12-14	1-19	2-17			
国際交流委員会	4-26	6-27	8-8	10-21	12-19	2-6						
キャンパス特別委員会	4-6	6-1	7-6	9-7	10-5	11-9	12-7	12-19(臨)	1-11	2-1	3-1	
大学院問題専門委員会	1-31											

### C. 輪講会

通し回数	題 目	講 演 者	開催年月日
631	暗号に関する最近の話題	教 授 今井 秀樹	6. 4.20
632	気相から生成するダイヤモンドの応用と問題点	助 教 授 光田 好孝	6. 5.18
633	Developing Biosphere Models for the International Geosphere-Biosphere Program	客員教授 ボックス, エルジン O.	6. 6.15
634	二重位相共役鏡とその応用	講 師 志村 努	6. 7.20
635	Dynamic SGS モデルによる乱流の LES	助 教 授 谷口 伸行	6. 9.21
636	メソスコピックデバイスの設計とシミュレーション	助 教 授 ファーソル, ゲルハルト	6.10.19
637	フミン物質の界面活性と環境	助 教 授 篠塚 則子	6.11.16
638	早大理工総研の設立と近況について	客員教授 尾島 俊雄	6.12.21
639	[兵庫県南部地震のため講演者(客員助教授：櫻井誠)が来所できず中止]		
640	Interaction of Experiments and Control Theory for Active Magnetic Bearings	助 教 授 プロイレル, ヨハネス	7. 2.15

※官職は講演日