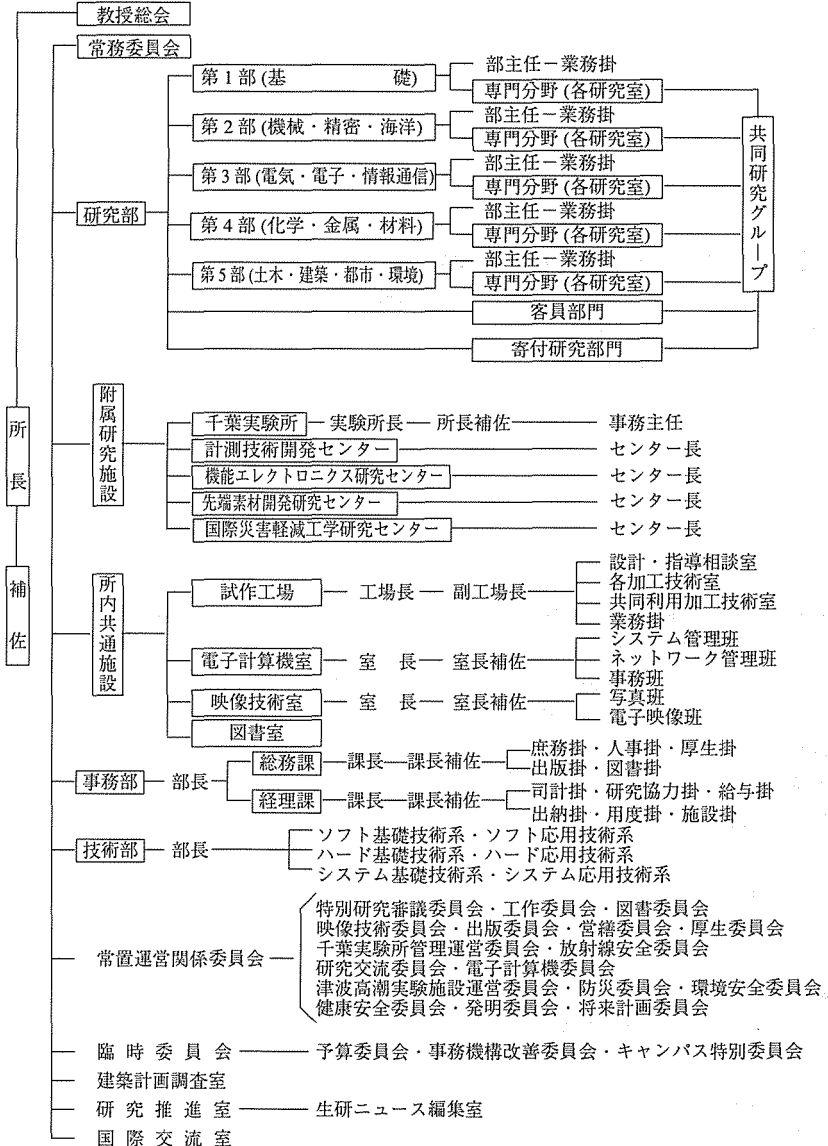


IV. 機構・職員等・予算・記録

I. 機構



2. 職 員

A. 現 員 表 (平成 6. 4. 1 現在)

区 分	研 究 系						事 務 系		技 術 系		技 能 労 務 系			合 計
	教 授	助 教 授	講 師	助 手	技 官	計	事 務 官	技 官	技 官	技 官	事 務 官	用 務 官	計	
職員数	48	37	8	68	10	171	76	5	89	4	3	1	8	349

(客員を除く)

B. 職 員 名 簿 (平成 6. 4. 1 現在)

研 究 部

教授・助教授・講師・助手まで

第 1 部

教 授

岡田 恒男 工博 耐震構造学
 中桐 滋 工博 構造強度解析学
 鈴木 敬愛 理博 材料強度物性
 吉澤 徹 理博 乱流モデリング
 高木堅志郎 工博 超音波工学
 渡邊 勝彦 工博 固体材料強度学
 岡野 達雄 工博 真空物理学
 黒田 和男 工博 量子工学

(客員部門)

堀越 彌 工博 高速数値演算処理工学

助 教 授

結城 良治 工博 材料強度機構学
 小長井一男 工博 耐震構造学
 田中 肇 工博 音波物性・高分子物性
 中埜 良昭 工博 耐震構造学

(客員部門)

櫻井 誠 工博 界面原子物性

講 師

吉川 暢宏 工博 信頼性工学
 半場 藤弘 理博 乱流物理学
 志村 努 工博 応用非線形光学

助 手

大平 壽昭
 隈澤 文俊
 志村 努 工博
 佐藤 裕 工博
 酒井 啓司 工博
 太田 丈児 工博
 山本 潤 工博
 松本 益明 工修

第 2 部

教 授

棚澤 一郎	工博	熱交換工学
大野 進一	工博	機械振動学
木内 學	工博	塑性加工学
前田 久明	工博	浮体工学
増沢 隆久	工博	微細加工学
小林 敏雄	工博	流動予測工学
木村 好次	工博	トライボロジー
吉識 晴夫	工博	熱エネルギー変換工学
藤田 隆史	工博	構造物制御工学
浦 環	工博	海洋環境機器工学
(兼) 中川 威雄	工博	先端素材製造学
助 教 授		
西尾 茂文	工博	応用熱事象学
木下 健	工博	海事流体力学
都井 裕	工博	計算力学
横井 秀俊	工博	プラスチック加工学
須田 義大	工博	制御動力学
谷口 伸行	工博	流動予測工学
柳本 潤	工博	塑性加工学
川勝 英樹	工博	応用科学機器学
(兼) 谷 泰弘	工博	超精密加工学
(寄付研究部門)		

Hannes
Bleuler Ph.D メカトロニクス
藤井 輝夫 工博 知的海洋探査システム

講 師

大久保英敏	工博	冷却制御工学
助 手		
永田 眞一		
佐賀 徹雄		
新谷 賢		
能勢 義昭		
大堀 眞敬		
杉山 澄雄		
藤野 正俊		
宮島 省吾	工博	
村田 泰彦	工博	
鮑 偉光	Ph.D	
大島 まり	工博	
諸正 信	工博	
西村 勝彦	工修	
磯部大吾郎	工博	
曄道 佳明	工修	
鎌田 崇義	工博	

第 3 部

教 授

高羽 禎雄	工博	情報システム工学
藤井 陽一	工博	応用電子工学
原島 文雄	工博	電力変換制御工学
今井 秀樹	工博	情報通信システム
坂内 正夫	工博	システム生成工学
石井 勝	工博	電力エネルギー工学
荒川 泰彦	工博	量子マイクロデバイス
藤田 博之	工博	防災システム工学

教 授

高木 幹雄	工博	電子演算工学
(寄付研究部門)		
Ufkin, Vadim I.	Ph.D	可変構造制御システム

助 教 授

橋本 秀紀 工博 知的制御システム
 瀬崎 薫 工博 知的制御システム
 Fasol, Ph.D マイクロ波工学
 Gerhard
 喜連川 優 工博 電子演算工学
 平川 一彦 工博 量子半導体
 エレクトロニクス
 平本 俊郎 工博 集積デバイス
 エンジニアリング

講 師

館村 純一 工博 情報メディア
 インタフェース

助 手

栗原由紀子
 北条 準一
 齋藤 敏夫 工博
 坂元 宗和 工博
 小柳津宏忠
 尾崎 政男 理修
 中野美由紀
 吉田 茂樹 工修
 西岡 政雄
 齋藤 雄一 工博
 野田 武司 工修
 近藤由紀子
 柳沼 良知 理修

第 4 部

教 授

増子 昇 理博 表面処理工学
 瓜生 敏之 工博 高分子材料化学
 白石 振作 工博 有機合成化学
 鈴木 基之 工博 環境・化学工学
 二瓶 好正 工博 物質情報工学
 林 宏爾 工博 焼結材料学
 工藤 徹一 工博 無機機能材料学
 山本 良一 工博 人工格子材料学
 渡邊 正 工博 生体機能化学
 七尾 進 工博 機能性合金学
 (兼) 安井 至 工博 機能性セラミックス

助 教 授

森 実 工博 応用放射線材料学
 前田 正史 工博 金属資源工学
 篠田 純雄 工博 機能性分子工学
 荒木 孝二 工博 有機反応化学
 加藤 隆史 工博 機能性高分子材料
 光田 好孝 工博 無機プラズマ合成
 (兼) 香川 豊 工博 金属材料化学
 (兼) 迫田 章義 工博 環境・化学工学
 篠塚 則子 工博 応用環境化学

助 手

板橋 正雄
 虫明 克彦 工博
 張 東植 工博
 池田 貴
 山川 哲 工博
 大月 穰 工博
 宇都野 太 工修
 渡邊 康裕 工修
 酒井 康行 工博
 趙 源丞 工博
 齋藤 秀雄
 石井 秀司 理博
 鬢谷 要 工修
 坂村 博康 工修
 弓野健太郎 工修
 本田 紘一

第 5 部

教 授

高梨 晃一 工博 鋼構造学
 原 廣司 工博 建築空間計画学
 村井 俊治 工博 国土情報処理工学
 半谷 裕彦 工博 シェル構造学
 虫明 功臣 工博 水資源工学
 龍岡 文夫 工博 基礎地盤工学
 橘 秀樹 工博 応用音響工学
 魚本 健人 工博 建設複合材料学
 片山 恒雄 Ph.D 耐震防災工学
 村上 周三 工博 建築都市環境工学
 (寄付研究部門)
 Elgene
 O. Box Ph.D 地球生態システム工学

助 教 授

藤井 明 工博 建築数理計画学
 藤森 照信 工博 都市環境史学
 桑原 雅夫 Ph.D 交通制御工学
 加藤 信介 工博 建築都市環境工学
 大井 謙一 工博 鋼構造学
 山崎 文雄 工博 耐震防災工学
 柴崎 亮介 工博 地理情報工学
 曲渕 英邦 工博 都市空間計画学

助 教 授

Herath A.
 Srikantha 工博 水資源工学
 (寄付研究部門)
 Dye Dennis
 G. Ph.D 地球システム情報工学
 講 師
 川口 健一 工博 空間構造工学
 持田 灯 工博 建築都市環境工学
 大賀 宏行 工博 建設材料科学

助 手

矢野 博夫 工博
 及川 清昭 工博
 洪 起 工博
 村松 伸 工博
 橋本 俊昭 工博
 沖 大幹 工修
 木幡 行宏 工博
 陳 以一
 郷田 桃代 工修
 吉松 京子 工博
 高木 方隆 農博
 太田 浩史 工修
 童 華南 工博
 林 暁光 工博
 吉井 稔雄 工修

計測技術開発センター

教 授

(センター長)

村上 周三 工博 建築都市環境工学
 助 教 授
 迫田 章義 工博 環境・化学工学

助 手

吉田章一郎 工博
 大岡 龍三 工修

先端素材開発研究センター

教 授

(センター長)

中川 威雄 工博 先端素材製造学
安井 至 工博 先端素材設計

助 教 授

谷 泰弘 工博 先端素材応用工学
香川 豊 工博 金属材料科学

国際災害軽減工学研究センター

教 授

(センター長)

片山 恒雄 Ph.D 都市震災軽減工学
(客員教授)
Pramanik. Ph.D 災害地理情報システム
M. A.
Hossain

助 教 授

Herath A.
Srikantha 工博 水災害軽減工学
助 手
目黒 公郎 工博

千葉実験所

千葉実験所

所 長 (教授) (兼) 虫明 功臣
所長補佐 (助教授) 大井 謙一 工博

事務主任

西村 瑞夫

試作工場

工場長 (教授) (兼) 鈴木 敬愛 工博

助 手

岡本 伸英

電子計算機室

室 長 (教授) 浦 環 工博

室長補佐 (助 手) 古谷 千恵
(兼) 吉田 茂樹

映像技術室

室 長 (教授) (兼) 片山 恒雄 Ph.D

室長補佐

岡宮 誠一

事務部 (事務系役付職員まで)

	事務部長	平野 信
総務課長	葛西良三	第4部業務掛長 (併) 田川文夫
総務課長補佐	小川 誠	第5部業務掛長 大場康生
企画主任	保戸塚吉明	試作工場業務掛長 原好子
調査主任	田川文夫	経理課長 相川弘二
総務課専門職員 (国際交流担当)	渡辺道夫	経理課長補佐 伊藤誠一
庶務掛長	南雲道男	施設主任 吉澤達雄
人事掛長	小林健二	司計掛長 根本豊作
厚生掛長	平井美智子	研究協力掛長 吉澤亮
出版掛長	鈴木和美	給与掛長 成井和男
図書掛長	高杉泰穂	出納掛長 橋本順一
第1部業務掛長	中川繁	用度掛長 国分和雄
第2部業務掛長	武原稔子	施設掛長 (併) 吉澤達雄
第3部業務掛長	(併) 保戸塚吉明	千葉実験所事務主任 西村瑞夫

年 間 異 動

(平成 5.4.1 ~ 6.3.31)

発令年月日	官 職	氏 名	異 動 事 項
5.4.1	教 授	虫 明 功 臣	千葉実験所所長併任 (再任)
5.4.1	教 授	榊 裕 之	先端科学技術センター併任
5.4.1	教 授	石 塚 満	第3部教授併任解除 (工学部)
5.4.1	教 授	七 尾 進	教授昇任
5.4.1	助教授	會 川 義 寛	お茶の水女子大学へ転任
5.4.1	助 手	堀 内 潔	東京工業大学助教授に昇任
5.4.1	助 手	全 炳 東	東東京商船大学助教授に昇任
5.4.1	助 手	白 木 亮 二	休職更新
5.4.1	技 官	坂 村 博 康	助手昇任
5.4.1	技 官	土 肥 浩	工学部助手に配置換
5.4.1	技 官	岡 本 伸 英	試作工場助手に配置換
5.4.1		藤 井 輝 夫	グローバルエンジニアリング(トヨタ) 寄付研究部門客員助教授採用
5.4.1		半 場 藤 弘	講師採用 (第1部)
5.4.1		松 本 益 明	助手採用
5.4.1		西 村 勝 彦	助手採用
5.4.1		齋 藤 雄 一	助手採用
5.4.1		鬘 谷 要	助手採用
5.4.1		石 井 秀 司	助手採用
5.4.1		太 田 浩 史	助手採用
5.4.12	教 授	片 山 恒 雄	附属国際災害軽減工学研究センター長併任 (再任)
5.5.1	助 手	山 口 明	岩手大学講師に昇任
5.5.18	講 師	永 田 茂	辞職 (第5部)
5.5.24		Dye Dennis G.	グローバルエンジニア(トヨタ) 寄付研究部門客員助教授採用
5.6.16	助 手	持 田 灯	講師昇任
5.6.16		弓 野 健太郎	助手採用
5.7.1	講 師	加 藤 隆 史	助教授昇任
5.7.1	講 師	光 田 好 孝	助教授昇任
5.7.1	助 手	大 賀 宏 行	講師昇任
5.7.1		大 岡 龍 三	助手採用
5.7.31	助 手	白 木 亮 司	辞職 (第5部)
5.8.1	教 授	榊 裕 之	第3部教授併任解除 (先端科学技術研究センター)
5.8.1	助教授	荒 川 泰 彦	教授昇任
5.8.1	助教授	藤 田 博 之	教授昇任
5.8.1	助 手	松 末 俊 夫	講師昇任 (千葉大学工学部)
5.8.1	技 官	野 田 武 司	助手配置換
5.8.1	技 官	近 藤 由 紀 子	助手配置換

5. 8. 1	技 官	柳 沼 良 知	助手配置換
5. 8. 1		FASOL, Gerhard	助教授採用 (第 3 部)
5. 8.16	助 手	大久保 英 敏	講師昇任
5. 8.16	助 手	池 野 順 一	講師昇任
5. 8.16		童 華 南	助手採用
5. 8.31	教 授	Ren Chyuan Luo	辞職 (インテリジェントメカトロニクス (東芝) 寄付研究部門)
5. 9.20		Moore John	教授採用 (インテリジェントメカトロニクス (東芝) 寄付研究部門)
		Barratt	
5.12. 1	助 手	洪 起	休職
6. 1. 1	助 手	岸 本 昭	講師昇任 (工学部)
6. 2. 1		林 晁 光	助手採用
6. 3.19	教 授	Moore John	退職 (インテリジェントメカトロニクス (東芝) 寄付研究部門)
		Barratt	
6. 3.31	講 師	古 屋 七 郎	停年 (第 2 部)
	助 手	李 孝 雄	停年 (第 1 部)
	助 手	板 橋 正 雄	停年 (第 4 部)
	教 授	生 駒 俊 明	辞職 (第 3 部)
	助 手	諸 正 信	辞職 (第 2 部)
	助 手	尾 崎 晴 男	辞職 (第 5 部)
	助教授	大 野 正 弘	任期満了 (客員部門 (第 1 部))

C. 名誉教授

菊池 真一	関野 克	岡本 舜三	星 埜 和	森脇 義雄
一色 貞文	平尾 収	鈴木 弘	水町 長生	中村 亦夫
勝田 高司	井口 昌平	松永 正久	武藤 義一	大島康次郎
斎藤 成文	渡辺 勝	今岡 稔	西川 精一	三木五三郎
山田 嘉昭	館 充	久保慶三郎	小瀬 輝次	北川 英夫
安達 芳夫	態野谿 従	田中 尚	成瀬 文雄	高橋 幸伯
石井 聖光	村松貞次郎	尾上 守夫	川井 忠彦	早野 茂夫
辻 泰	根岸 勝雄	小林 一輔	田村重四郎	河村 達雄
妹尾 学	小倉 磐夫	本間 禎一	柴田 碧	濱崎 襄二
山口 楠雄				

3. その他の構成員（研究員・大学院学生・受託研究員・研究生等）

A. 平成5年度における在籍者数

研究顧問	研究担当	研究員	外国人客員研究員	外国人博士研究員	外国人協力研究員	協力研究員	民間等共同研究員	大学院学生博士課程	大学院学生修士課程	大学院外国人研究生	大学院研究生	受託研究員	研究生
—	22	87	28	16	13	48	28	146	211	13	3	49	49

B. 名 簿（（ ）内は所属部を示す）

研究担当	花村 榮一(1)	町田 進(2)	樋口 俊郎(2)	井口 雅一(2)
	榊 裕之(3)	羽鳥 光俊(3)	石塚 満(3)	中山 雅哉(3)
	有本 卓(3)	多田 邦雄(3)	高橋 琢二(3)	正田 英介(3)
	佐野 信雄(4)	井野 博満(4)	木村 尚史(4)	石田 洋一(4)
	岸 輝雄(4)	越 正毅(5)	金田 康正(5)	松尾 陽(5)
	中村 英夫(5)	安岡 正人(5)		
研究員	森地 重暉(1)	崔 博坤(1)	大和田義正(1)	有本 昭(1)
	大町 達夫(1)	伊藤 雅英(1)	小泉 大一(1)	片岡 眞澄(2)
	大石 進(2)	弓削 康平(2)	中村 和彦(2)	鬼頭 幸三(2)
	藤田 聡(2)	三井 公之(2)	酒井 茂紀(2)	前川 透(2)
	今村 正人(2)	仙波 卓弥(2)	田中 裕久(2)	土肥 俊郎(2)
	志摩 政幸(2)	田代 伸一(2)	安齋 正博(2)	西田 公至(2)
	増田 光一(2)	森下 信(2)	谷下 一夫(2)	福井 雅彦(2)
	金子 尚志(3)	安田 靖彦(3)	鈴木 浩(3)	横澤 一彦(3)
	川人 光男(3)	青木 利春(3)	佐藤 繁(3)	長谷部 望(3)
	遠山 一郎(3)	鈴木 則久(3)	出澤 正徳(3)	宮津純一郎(3)
	牧本 次生(3)	油本 暢勇(3)	岡本 吉晴(3)	濱田 喬(3)
	武田 康嗣(3)	森尾 稔(3)	一原 嘉昭(3)	小町 祐史(3)
	戸田 巖(3)	柳父 悟(3)	福田 敏男(3)	若生 茂雄(3)
	大塚 正久(4)	森山 廣思(4)	茅原 一之(4)	岩元 和敏(4)
	畑中 研一(4)	工藤 正博(4)	渡辺 正義(4)	雀部 実(4)
	佐久間一郎(4)	甘利 武司(4)	浅沼 博(4)	岡田 光正(4)
	田中俊一郎(4)	松島 美一(4)	高山 新司(4)	浅岡 照夫(4)

	葛原 弘美(4)	川島 博之(4)	宮腰 哲雄(4)	高橋 洲(4)
	小池 俊雄(5)	出口 清孝(5)	小林 信行(5)	山崎 芳男(5)
	桑野 園子(5)	岡 泰道(5)	吉野 博(5)	吉久 光一(5)
	飯竹 重夫(5)	澁谷 啓(5)	高山 誠(5)	吉田 長行(5)
	ブラダンテージ(5)	大森 博司(5)	中島 正愛(5)	
外国人客員研究員	Helmut Kirchner(1)	林 永頼(1)	邱 逢琛(2)	
	W. G. Price(2)	頼 芳雄(2)	魏 慶鼎(2)	
	Paul Cotae(3)	黄 秉元(3)	王 明華(3)	
	Lin Gang(3)	李 明宰(5)		
外国人博士研究員	載 毅(2)	朴 圭烈(2)	李 龍哲(2)	
	梁 承学(3)	李 進熙(3)	金 燦旭(4)	
	柳 奉奇(4)	朱 世杰(4)	盧 星熙(4)	
	林 曉光(5)	朴 光烈(5)		
外国人協力研究員	周 江(1)	汪 云明(2)	張 海鷗(2)	
	蔣 念東(2)	余 志(2)	Arun Kr. Dev(2)	
	朱 双東(2)	B. A. A. P. Balasuriya(2)		
	謝 海祥(3)	婁 国喚(3)	Jan Halvor Nordlien(4)	
	陳 凱(5)	Alessandro Flora(5)		
協力研究員	宇都宮登雄(1)	少路 宏和(1)	小沢あつみ(1)	宮尾 芳一(2)
	森西 洋平(2)	太田 進(2)	星野 倫彦(2)	高橋 清造(2)
	小西 奎二(2)	田川 泰敬(2)	小尾晋之介(2)	宗像 鉄雄(2)
	永井 二郎(2)	鶴 英明(2)	大石 久己(2)	大谷 親(2)
	村田 良美(2)	川中 章(3)	近藤 正示(3)	中山 雅哉(3)
	加藤 茂夫(3)	大沢 裕(3)	坂上 勝彦(3)	河野 隆二(3)
	松本 勉(3)	小松原 実(3)	道下 幸志(3)	全 炳東(3)
	玉本 英夫(3)	田中 潤一(3)	平野 聡(3)	山田 博章(3)
	谷口 忠勝(3)	小林 正美(4)	吉田 孝(4)	小柴 俊(4)
	友田 晴彦(4)	川西 幸子(4)	河合 研至(5)	近津 博文(5)
	山田 常圭(5)	矢島 哲司(5)	梶原 康司(5)	本多 嘉明(5)
	伊勢 史郎(5)	上原 清(5)	内海 康雄(5)	後藤真太郎(5)
民間等共同研究員	竹内 協子(1)	東口 安宏(1)	河村 達次(2)	西尾 太一(2)
	Paul Driscoll(2)	Robert Peterson(2)	中道 一喜(2)	水口 一浩(2)
	石橋 尚吾(2)	黒田 章公(2)	河崎 浩志(2)	坂場 克哉(2)
	龍野 道宏(2)	白石 亘(2)	高次 聡(2)	高橋 重晶(2)
	米田 勉(2)	苅谷 俊彦(2)	本橋 滋夫(2)	斉藤 良一(2)
	正木 信男(2)	田渕 寛(2)	石田 俊正(3)	林 秀樹(3)
	長谷伊知郎(3)	成瀬雄二郎(3)	中村 和夫(3)	水谷 孝(3)
	宇佐川利幸(3)	横山 直樹(3)	小沼 毅(3)	布下 正宏(3)
	金森 克洋(3)	古畑 智武(3)	平野 敏樹(3)	Jim Hee Lee(3)

高木	一正(4)	田原	伸夫(5)	岡本	理(5)	坂本	成弘(5)
大森	敏明(5)	八代	和彦(5)	原田	和明(5)	義江	龍一郎(5)
高橋	倬(5)	松井	巨光(5)	北澤	智一(5)	小田	憲史(5)
笠原	勲(5)	堤	知明(5)				

4. 決算と予算

A. 平成4年度歳出決算額

	金額	比率	比率
総 額	4,338,598,000	100.00%	
人件費	2,906,104,000	66.98%	
物件費	1,432,494,000	33.02	
(項) 研 究 所			
(目) 校 費	799,955,000	18.43	100.00%
研究部経費	493,772,000	11.38	61.73
管理運営費	279,299,000	6.43	34.91
営 繕 費	26,884,000	0.62	3.36
(目) 諸 謝 金	981,000	0.02	
(目) 職 員 旅 費	17,706,000	0.41	
(目) 研究員等旅費	1,504,000	0.03	
(目) 自動車重量税	135,000	0.01	
(目) 電子計算機等借料	62,505,000	1.44	
(目) 土地建物借料	8,000	0.01	
(項) 国 立 学 校			
(目) 校 費	174,285,000	4.02	
(目) 受託研究旅費	9,712,000	0.22	
(目) 受託研究費	238,933,000	5.50	
(目) 受託研究員費	15,897,000	0.04	
(目) 講師等旅費	451,000	0.01	
(目) 職 員 旅 費	0	0	
(目) 諸 謝 金	975,000	0.02	
(目) 国有特許外国出願費	247,000	0.01	
(目) 招へい外国人滞在費	0	0	
(目) 各 所 修 繕	8,500,000	0.20	
(項) 施 設 整 備 費			
(目) 施 設 整 備 費	100,700,000	2.32	

B. 平成5年度歳出予算額

総 額	4,465,488,000	100.00%
人 件 費	2,798,056,000	62.66
物 件 費	1,667,432,000	37.34
(項) 研 究 所		
(目) 校 費	739,950,000	100.00
研究部経費	415,845,000	56.20
管理運営費	246,529,000	33.32
営繕費	30,879,000	4.17
節約引当金	36,997,000	5.00
予備費	9,700,000	1.31
(目) 諸 謝 金	868,000	
(目) 職 員 旅 費	18,016,000	
(目) 研 究 員 等 旅 費	1,403,000	
(目) 自 動 車 重 量 税	173,000	
(目) 電 子 計 算 機 等 借 料	62,505,000	
(目) 土 地 建 物 借 料	8,000	
(項) 国 立 学 校		
(目) 校 費	126,631,000	
(目) 受 託 研 究 旅 費	10,075,000	
(目) 受 託 研 究 費	229,398,000	
(目) 受 託 研 究 員 費	15,619,000	
(目) 講 師 等 旅 費	6,517,000	
(目) 職 員 旅 費	1,375,000	
(目) 諸 謝 金	1,802,000	
(目) 国 有 特 許 外 国 出 願 費	262,000	
(目) 招 へ い 外 国 人 滞 在 費	0	
(目) 各 所 修 繕	0	
(項) 施 設 整 備 費		
(目) 施 設 整 備 費	452,830,000	

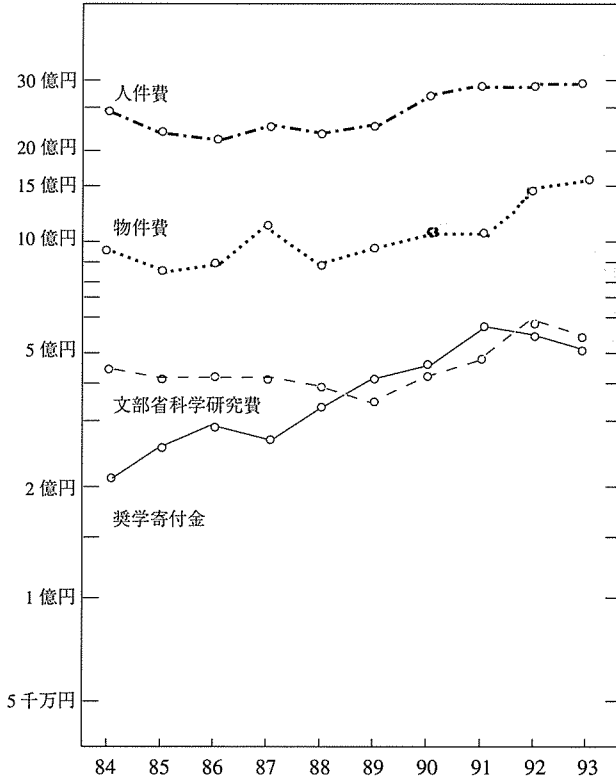
C. 文部省科学研究費補助金（平成5年度）

総額	493,198,000
重点領域研究	154,598,000
総合研究	18,400,000
一般研究	160,700,000
奨励研究	10,500,000
試験研究	113,700,000
国際学術研究	12,000,000
特別研究員奨励費	23,300,000

D. その他の研究費（平成5年度）

総額	495,469,000
奨学寄附金	495,469,000
（内寄附研究部門）	（85,000,000）

・最近の人件費・物件費・文部省科学研究費・奨学寄附金の動き



(注) 物件費は人件費を除く一般経費，研究費

5. 平成5年度のおもな記録

A. 教授総会開催日表

4-21	5-19	6-16	7-21	9-22	10-20	11-17	12-15	1-19
2-16	3-16							

B. 各種委員会開催日表

常務委員会	4-7	4-21	5-12	5-19	6-2	6-16	7-7	7-21	9-1	9-22	10-6
	10-20	11-10	11-17	12-1	12-15	1-5	1-19	2-2	2-16	3-16	
特別研究審議委員会	4-21	5-26	10-13	1-12	3-9						
図書委員会	5-26	7-5	9-1	11-25	2-2	3-4					
出版委員会	4-14	5-26	7-14	10-13	12-8	1-12	3-9				
営繕委員会	4-28	5-19	6-23	7-28	9-29	10-27	11-24	12-22	1-26	2-23	
	3-23										
防災委員会	10-27	11-24	12-22								
工作委員会	5-11	7-15	10-7	12-24	3-14						
厚生委員会	4-27	7-14	10-26	2-9							
映像技術委員会	4-23	9-22	12-15	3-16							
電子計算機委員会	4-22	6-23	9-8	12-2	1-31	3-10					
放射線安全委員会	2-23										
環境安全委員会	7-2										
発明委員会	4-7	5-12	2-2								
千葉実験所管理 運営委員会	4-26	6-24	10-15	12-17	3-23						
津波高潮実験施設 運営委員会	3-23										
研究交流委員会	5-6	6-23	9-17	10-14	11-16	1-14	2-10	3-22			
国際交流委員会	4-22	6-21	8-9	10-14	2-1(臨)	2-8					
キャンパス特別 委員会	4-7	6-2	7-7	9-1	11-4	12-1	1-5	3-2			
大学院問題専門 委員会	5-13	6-15	7-21								
教官倫理に関する 特別委員会	5-11	6-4	7-23	9-6	11-5						

C. 輪 講 会

※職名は講演日

通し回数	題 目	講 演 者	開催年月日
621	Multisensor Based Autonomous Mobile Robot System	客 員 教 授 ルオー, C. レン	5. 4. 21
622	機能性液晶材料の構築	講 師 加藤 隆史	5. 5. 19
623	Floods in Asia (アジア地域における洪水災害)	助教授 ヘーラト, アヌラ スリカーンタ	5. 6. 16
624	大気境界層の対流・拡散と乱流モデル	講 師 半場 藤弘	5. 7. 21
625	噴霧を利用した冷却技術	講 師 大久保英敏	5. 9. 22
626	生研、そしてわが国の将来	教 授 高羽 禎雄	5. 10. 20
627	材料の環境負担性評価 (LCA = Life Cycle Analysis)	教 授 山本 良一	5. 11. 17
628	「開かれた大学」と「ユニヴァーシティ広場」	教 授 原 廣司	5. 12. 15
629	二つの光散乱—フォノンとリプロン	教 授 高木堅志郎	6. 1. 19
630	海中ロボットの開発研究 —諸要素のシンセシスによるロボットの実現—	客 員 教 授 藤井 輝夫	6. 2. 16