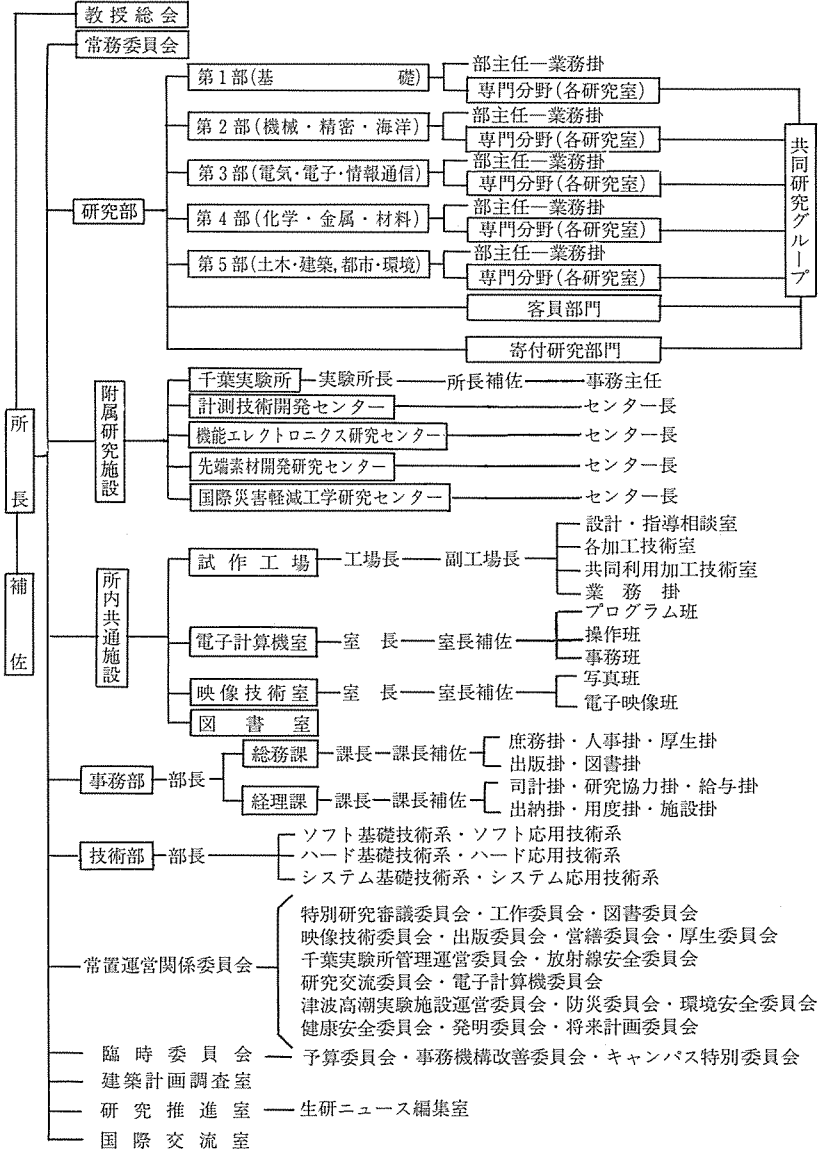


IV. 機構・職員等・予算・記録

I. 機構



2. 職 員

A. 現 員 表 (平成5.4.1現在)

区分	研 究 系						事務系		技術系			技 能 労 務 系			合 計
	職 種 別	教 授	助 教 授	講 師	助 手	技 官	計	事 務 官	技 官	技 官	技 官	事 務 官	用 務 員	計	
職 員 数	48 (兼任1)	35	8	69	11	171	77	5	89	5	3	1	9	351 (兼任1)	

(客員を除く)

B. 職 員 名 簿 (平成5.4.1現在)

研 究 部

教授・助教授・講師・助手まで

第 1 部

教 授

岡田 恒男 工博 耐震構造学
 中桐 滋 工博 構造強度解析学
 鈴木 敬愛 理博 材料強度物性
 吉澤 徹 理博 乱流モデリング
 高木堅志郎 工博 超音波工学
 渡邊 勝彦 工博 固体材料強度学
 岡野 達雄 工博 真空物理学
 黒田 和男 工博 量子工学
 (客員部門)
 堀越 彌 工博 高速数値演算処理工学
 助 教 授
 結城 良治 工博 材料強度機構学
 小長井一男 工博 耐震構造学
 田中 肇 工博 音波物性・高分子物性
 中埜 良昭 工博 耐震構造学
 (客員部門)
 大野 正弘 工修 非線形波動工学

講 師

吉川 暢宏 工博 信頼性工学
 半場 藤弘 理博 乱流物理学
 助 手
 李 孝雄
 大平 壽昭
 隈澤 文俊
 志村 努 工博
 佐藤 裕 工修
 酒井 啓司 工博
 太田 文児 工博
 山本 潤 工博
 松本 益明 工修

第 2 部

教 授

棚澤 一郎 工博 熱交換工学
 大野 進一 工博 機械振動学
 木内 學 工博 塑性加工学
 前田 久明 工博 浮体工学
 増沢 隆久 工博 微細加工学
 小林 敏雄 工博 流動予測工学
 木村 好次 工博 トライボロジー
 吉識 晴夫 工博 熱エネルギー変換工学
 藤田 隆史 工博 構造物制御工学
 浦 環 工博 海洋環境機器工学
 中川 威雄 工博 先端素材製造学

助 教 授

西尾 茂文 工博 冷却工学
 木下 健 工博 海事流体力学
 都井 裕 工博 計算力学
 横井 秀俊 工博 プラスチック加工学
 須田 義大 工博 制御動力学
 谷口 伸行 工博 流動予測工学
 柳本 潤 工博 塑性加工学
 榎谷 泰弘 工博 超精密加工学
 (寄付研究部門)
 Hannes Bleuler Ph.D メカトロニクス
 藤井 輝夫 工博 知的海洋探査システム

助 教 授

川勝 英樹 工博 応用科学機器学
 講 師
 古屋 七郎 機械設計学
 助 手
 永田 眞一
 佐賀 徹雄
 新谷 賢
 能勢 義昭
 大堀 眞敬
 杉山 澄雄
 藤野 正俊
 大久保英敏 工修
 池野 順一 工修
 宮島 省吾 工博
 村田 泰彦 工修
 鮑 偉光 Ph.D
 大島 まり 工博
 諸 正信 工博
 西村 勝彦 工修

第 3 部

教 授

高羽 禎雄 工博 情報システム工学
 藤井 陽一 工博 応用電子工学
 原島 文雄 工博 電力変換制御工学
 今井 秀樹 工博 情報通信システム
 坂内 正夫 工博 システム生成工学
 石井 勝 工博 電力エネルギー工学

教 授

榎高木 幹雄 工博 電子演算工学
 榎生駒 俊明 工博 電子デバイス
 榎柳 裕之 工博 光・電子デバイス工学
 (寄付研究部門)
 Ren Chyuan Luo Ph.D 知的メカトロニクス

助 教 授

荒川 泰彦 工博 量子マイクロデバイス
 藤田 博之 工博 防災システム工学
 橋本 秀紀 工博 知的制御システム
 瀬崎 薫 工博 知的通信システム
 榑喜連川 優 工博 電子演算工学
 榑平川 一彦 工博 量子半導体
 エレクトロニクス

助 手

栗原由紀子
 北條 準一
 齋藤 敏夫 工博
 坂元 宗和
 小柳津宏忠
 尾崎 政男 理修
 松末 俊夫 理修
 中野美由紀
 吉田 茂樹 工修
 西岡 政雄
 齋藤 雄一

第 4 部

教 授

増子 昇 理博 表面処理工学
 瓜生 敏之 工博 高分子材料化学
 白石 振作 工博 有機合成化学
 鈴木 基之 工博 環境・化学工学
 二瓶 好正 工博 物質情報工学
 林 宏爾 工博 焼結材料学
 工藤 徹一 工博 無機機能材料学
 山本 良一 工博 人工格子材料学
 渡邊 正 工博 生体機能化学
 七尾 進 工博 機能性合金学
 榑安井 至 工博 機能性セラミックス

助 教 授

森 実 工博 応用放射線材料学
 前田 正史 工博 金属資源工学
 篠田 純雄 工博 機能性分子工学
 荒木 孝二 工博 有機反応化学
 尾張 眞則 工博 材料分析学
 榑香川 豊 工博 金属材料化学
 榑迫田 章義 工博 環境・化学工学

講 師

加藤 隆史 工博 機能性高分子材料
 光田 好孝 工博 無機プラズマ合成
 篠塚 則子 工博 応用環境化学

助 手

板橋 正雄
 虫明 克彦 工博
 張 東植 工博
 池田 貴
 岸本 昭 工博
 山川 哲 工博
 大月 穰 工博
 宇都野 太 工修
 渡邊 康裕 工修
 酒井 康行 工修
 趙 源丞 工博
 山口 明 工博
 齋藤 秀雄
 石井 秀司 理博
 鬮谷 要 工修
 坂村 博康 工修

第 5 部

教 授

高梨 晃一 工博 鋼構造学
 原 廣司 工博 建築空間計画学
 銅村井 俊治 工博 国土情報処理工学
 半谷 裕彦 工博 シェル構造学
 虫明 功臣 工博 水資源工学
 龍岡 文夫 工博 基礎地盤工学
 橋 秀樹 工博 応用音響工学
 魚本 健人 工博 建設複合材料学
 銅片山 恒雄 Ph.D 耐震防災工学
 銅村上 周三 工博 建築都市環境工学
 (寄付研究部門)
 Eugene O.Box Ph.D 地球生態システム工学

助 教 授

藤井 明 工博 建築数理計画学
 藤森 照信 工博 都市環境史学
 桑原 雅夫 Ph.D 交通制御工学
 加藤 信介 工博 建築都市環境工学
 大井 謙一 工博 鋼構造学
 山崎 文雄 工博 耐震防災工学
 柴崎 亮介 工博 地理情報工学
 曲淵 英邦 工博 都市空間計画学

助 教 授

銅 Herath A. Srikantha 工博 水資源工学
 講 師
 永田 茂 工博 耐震防災工学
 川口 健一 工博 空間構造工学

助 手

矢野 博夫 工博
 及川 清昭 工博
 洪 起 工博
 銅白木 亮司 工博
 尾崎 晴男 工修
 村松 伸 工博
 銅橋本 俊昭
 沖 大幹 工修
 大賀 宏行 工修
 小幡 行宏 工博
 陳 以一
 郷田 桃代
 吉松 京子 工博
 高木 方隆 農博
 太田 浩史 工修

計測技術開発センター

教 授

(センター長)
 村上 周三 工博 建築都市環境工学

助 教 授

迫田 彰義 工博 環境・化学工学

助 手

持田 灯 工博
 吉田章一郎 工博

機能エレクトロニクス研究センター

教 授

(センター長)

高木 幹雄 工博 機能情報処理
生駒 俊明 工博 機能デバイス

助 教 授

喜連川 優 工博 機能情報処理
平川 一彦 工博 機能デバイス

先端素材開発研究センター

教 授

(センター長)

中川 威雄 工博 先端素材製造学
安井 至 工博 先端素材設計

助 教 授

谷 泰弘 工博 先端素材応用工学
香川 豊 工博 金属材料科学

国際災害軽減工学研究センター

教 授

(センター長)

片山 恒雄 Ph.D 都市震災軽減工学
(客員教授)

Pramanik, M.A. Hossain Ph.D 災害地理
情報システム

助 教 授

Herath A. Srikantha 工博 水災害軽減工学

助 手

目黒 公郎 工博

千葉実験所

所 長 (教 授) 榎虫明 功臣
所長補佐 (助教授) 大井 謙一 工博

事務主任 西村 瑞夫

試作工場

工場長 (講 師) 榎古屋 七郎 工博

助 手 岡本 伸英

電子計算機室

室 長 (教 授) 榎吉澤 徹 理博

室長補佐(助 手) 古谷 千恵
榎吉田 茂樹

映像技術室

室長（教授） 柳片山 恒雄 Ph.D | 室長補佐 岡宮 誠一

事務部（事務系役付職員まで）

事務部長		鳥尾 幸寛	
総務課長	葛西 良三	千葉実験所事務主任	西村 瑞夫
総務課課長補佐	小川 誠	第5部業務掛長	大場 康生
業務主任	保戸塚 吉明	試作工場業務掛長	武原 稔子
庶務掛長	渡辺 道夫	経理課長	北川 嘉一
人事掛長	根岸 正己	経理課課長補佐	伊藤 誠一
厚生掛長	平井 美智子	施設主任	吉澤 達雄
出版掛長	南雲 道男	司計掛長	根本 豊作
図書掛長	吉田 登	研究協力掛長	吉澤 亮
第1部業務掛長	富澤 敏一	給与掛長	成井 和男
第2部業務掛長	中川 繁	出納掛長	西尾 勉
第3部業務掛長	柳保戸塚 吉明	用度掛長	国分 和雄
第4部業務掛長	田川 文夫	施設掛長	柳吉澤 達雄

年 間 異 動

(平成4. 4. 1~平成5. 3. 31)

発令年月日	官 職	氏 名	異 動 事 項
4. 4. 1	教 授	原 島 文 雄	所長併任
4. 4. 1	教 授	岡 田 恒 男	所長併任終了
4. 4. 1	教 授	村 上 周 三	附属計測技術開発センター長併任 (再任)
4. 4. 1	教 授	中 川 威 雄	附属先端素材開発研究センター長併任 (再任)
4. 4. 1	教 授	高 木 幹 雄	附属機能エレクトロニクス研究センター長併任(再任)
4. 4. 1	教 授	榊 裕 之	第3部教授併任
4. 4. 1	教 授	田 川 泰 敬	東京農工大学工学部へ転任
4. 4. 1	助 手	本 田 融	高エネルギー物理学研究所転任
4. 4. 1		大 野 正 弘	客員部門助教授採用 (第1部)
4. 4. 1	講 師	川 勝 英 樹	助教授昇任
4. 4. 1		高 橋 琢 二	講師採用
4. 4. 1		大 島 ま り	助手採用
4. 4. 1		諸 正 信	助手採用
4. 4. 1		趙 源 丞	助手採用
4. 4. 1		山 口 明	助手採用
4. 4. 1	技 官	杉 山 澄 雄	助手に配置換
4. 5. 1	技 官	齋 藤 秀 雄	助手昇任
4. 5.16	助 手	八 代 盛 夫	工学部講師に昇任
4. 6. 1		郷 田 桃 代	助手採用
4. 7. 1	助教授	荒 川 泰 彦	先端科学技術研究センターより配置換
4. 7. 1	助教授	石 井 勝	教授昇任
4. 7. 1	助教授	石 塚 満	教授昇任
4. 7. 1	助教授	渡 邊 正	教授昇任 (附属計測技術開発センターより)
4. 7. 1	講 師	瀬 崎 薫	助教授昇任
4. 7. 1	助 手	曲 淵 英 邦	助教授昇任
4. 7. 1	助 手	大 石 久 己	講師昇任
4. 7. 1	助 手	安 齋 正 博	講師昇任
4. 7. 1		吉 松 京 子	助手採用
4. 7.16	助教授	浦 環	教授昇任
4. 7.16	技 官	藤 野 正 俊	助手に配置換
4. 8. 1	助 手	白 木 亮 司	休職更新
4. 8. 1		堀 越 彌	客員部門教授採用 (第1部)
4. 8.31	教 授	安 田 靖 彦	辞職
4. 8.31	客 員 教 授	富 塚 誠 義	辞職

4.9.1	客員教授	レンチュイー アンルオー	インテリジェント・メカトロニクス（東芝）寄付研究部門客員教授採用
4.10.1	講師	會川 義 寛	助教授昇任
4.11.1	助手	吉田 孝	北海道大学理学部助教授昇任
4.11.16	講師	高橋 琢 二	先端科学技術研究センター配置換
4.11.16	助手	吉川 暢 宏	講師昇任
4.12.1	教授	石塚 満	工学部へ配置換
4.12.1	教授	石塚 満	第3部教授併任
4.12.1	教授	今井 秀 樹	横浜国立大学工学部より配置換
4.12.1	講師	迫田 章 義	附属計測技術開発センター助教授昇任（第4部より）
4.12.15	教授	村井 俊 治	アジア工科大学院（バンコク）派遣
4.12.15	助手	橋本 俊 昭	鉱山エネルギー省石油天然ガス技術研究所（ジャカルタ）派遣
4.12.31	客員教授	アブラムソン ハーベイ	退職
4.12.31	客員助教授	横澤 一 彦	退職
5.1.16	助教授	黒田 和 男	教授昇任
5.1.16		高木 方 隆	助手採用
5.2.16	講師	尾張 眞 則	助教授昇任
5.3.30	客員助教授	本多 嘉 明	退職
5.3.31	助教授	高井 信 治	停年
5.3.31	助手	重田 達 也	停年
5.3.31	助手	井上 健	停年
5.3.31	助手	岡田 三 男	辞職
5.3.31	講師	大石 久 己	辞職
5.3.31	講師	安齋 正 博	辞職
5.3.31	助手	木本 伊 彦	辞職

C. 名 誉 教 授

菊池 真一	関野 克	岡本 舜三	星 埜 和	森脇 義雄
一色 貞文	平尾 収	鈴木 弘	水町 長生	中村 亦夫
勝田 高司	井口 昌平	松永 正久	武藤 義一	大島康次郎
斎藤 成文	渡辺 勝	今岡 稔	西川 精一	三木五三郎
山田 嘉昭	館 充	久保慶三郎	小瀬 輝次	北川 英夫
安達 芳夫	態野 裕 従	田中 尚	成瀬 文雄	高橋 幸伯
石井 聖光	村松貞次郎	尾上 守夫	川井 忠彦	早野 茂夫
辻 泰	根岸 勝雄	小林 一輔	田村重四郎	河村 達雄
妹尾 学	小倉 磐夫	本間 禎一	柴田 碧	濱崎 襄二
山口 楠雄				

3. その他の構成員（研究員・大学院学生・受託研究員・研究生等）

A. 平成4年度における在籍者数

研究顧問	研究担当	研究員	外国人客員研究員	外国人博士研究員	外国人協力研究員	協力研究員	民間等共同研究員	大学院学生博士課程	大学院学生修士課程	大学院外国人研究生	大学院研究生	受託研究員	研究生
—	21	80	28	16	13	37	28	146	211	13	3	49	54

B. 名簿（（ ）内は所属部を示す）

研究担当	花村 榮一(1)	加藤 洋治(2)	樋口 俊郎(2)	井口 雅一(2)
	荒川 泰彦(3)	秋山 稔(3)	正田 英介(3)	有本 卓(3)
	多田 邦雄(3)	高橋 琢二(3)	佐野 信雄(4)	井野 博満(4)
	木村 尚史(4)	石田 洋一(4)	松尾 陽(5)	安岡 正人(5)
	越 正毅(5)	月尾 嘉男(5)	中村 英夫(5)	国島 正彦(5)
	金田 康正(5)			
研究員	森地 重暉(1)	大和田義正(1)	大町 達夫(1)	小泉 大一(1)
	崔 博坤(1)	有本 昭(1)	伊藤 雅英(1)	田代 伸一(2)
	片岡 真澄(2)	藤田 聡(2)	今村 正人(2)	西田 公至(2)
	大石 進(2)	三井 公之(2)	仙波 卓弥(2)	増田 光一(2)
	弓削 康平(2)	酒井 茂紀(2)	田中 裕久(2)	森下 信(2)
	中村 和彦(2)	前川 透(2)	土肥 俊郎(2)	谷下 一夫(2)
	鬼頭 幸三(2)	國枝 正典(2)	志摩 政幸(2)	福井 雅彦(2)
	金子 尚志(3)	大野 栄一(3)	浜田 喬(3)	小町 祐史(3)
	佐藤 繁(3)	宮津純一郎(3)	藤田 猷(3)	戸田 巖(3)
	長谷部 望(3)	牧本 次生(3)	武田 康嗣(3)	柳父 悟(3)
	遠山 一郎(3)	油本 暢勇(3)	森尾 稔(3)	福田 敏男(3)
	鈴木 則久(3)	岡本 吉晴(3)	一原 嘉昭(3)	若生 茂雄(3)
	出澤 正徳(3)	畑中 研一(4)	田中俊一郎(4)	葛原 弘美(4)
	大塚 正久(4)	甘利 武司(4)	松島 美一(4)	川島 博之(4)
	森山 廣思(4)	浅沼 博(4)	高山 新司(4)	宮腰 哲雄(4)
	茅原 一之(4)	岡田 光正(4)	浅岡 照夫(4)	高橋 州(4)
	岩元 和敏(4)	小林 信行(5)	桑野 園子(5)	吉野 博(5)
	小池 俊雄(5)	山崎 芳男(5)	岡 泰道(5)	吉久 光一(5)

- 飯竹 重夫(5) 高山 誠(5) プラタンテージ(5) 大森 博司(5)
 澁谷 啓(5) 吉田 長行(5) 藤原 一繪(5) 中島 正愛(5)
- 外国人客員研究員 Elishakoff, Isaac (1) Vladimir L. Preobrazhensky (1)
 鄭 仁勝(1) 樊 学军(1) 蘇 達貞(2)
 Bozin DONEVSKI (2) 傅 武雄(2) 郭 奇亮(2)
 王 振范(2) 林 耀海(3) 吳 顕礼(3)
 Vadim I. Utkin (3) 吳 健康(3) 孫 衛東(3)
 許 建新(3) 曹 理(4) Kutics Karoly Gusztav (4)
 SCHERZ, Avigdor (4) 潘 才元(4) 唐 新橋(5)
 Said M. EASA (5) Victor A. Pulmano (5)
 Amr Salah Elnashai (5) 任 昌福(5) Haresh C. Shah (5)
 金 晶東(5) 李 戊鎮(5) 尹 在鈺(5)
- 外国人博士研究員 許 金泉(1) Alexander Gelfgat (2) Andrey L Nosko (2)
 龔 怡虹(3) Alireza Jabbari (3) Chang-Jin Kim (3)
 胡 平(3) 吳 承佩(4) 刘 伟区(4)
 Pramod Balkishna Kangutkar (4) 任 伏虎(5) 陳 曉勇(5)
 Bassan Afif Izzuddin (5) Ahmed Youssef Elghazouli (5)
 徐 蘇斌(5) 陳 魯林(5)
- 外国人協力研究員 董 大明(2) Uwe Klossowski (2) 汪 云明(2) 潘 正陽(3)
 張 平(3) 李 滌薰(3) 李 東(3) Carl Williams (3)
 劉 仲彬(3) 趙 虹(3) 王 冠中(4) 陳 凱(5)
 Torsten Jacobsen (5)
- 協力研究員 宇都宮登雄(1) 櫻井 誠(1) 小沢あつみ(1) 小西 奎二(2)
 宮尾 芳一(2) 太田 進(2) 高橋 清造(2) 大谷 親(2)
 森西 洋平(2) 星野 倫彦(2) 坂上 勝彦(3) 山田 博章(3)
 川中 章(3) 中山 雅哉(3) 玉本 英夫(3) 谷口 忠勝(3)
 田坂 修二(3) 加藤 茂夫(3) 田中 潤一(3) 松原 仁(3)
 近藤 正示(3) 大沢 裕(3) 平野 聡(3) 鮎沢 信家(4)
 小林 正美(4) 佐久間一郎(4) 永田 佳子(4) 山田 昌樹(4)
 石野 尚吾(4) 渡辺 正義(4) 吉田 孝(4) 矢島 哲司(5)
 河合 研至(5) 近津 博文(5) 山田 常圭(5) 後藤真太郎(5)
 崔 康勲(5)
- 民間等共同研究員 竹内 協子(1) 東口 安宏(1) 田淵 寛(2) 河村 達次(2)
 西尾 太一(2) 吉沢 和芳(2) Paul Driscoll (2) 伊藤 義一(2)
 岡田 克彦(2) 石橋 尚吾(2) 平井 繁男(2) 黒田 章公(2)
 掛村 敏明(2) 坂場 克哉(2) 白石 亘(2) 高橋 重晶(2)
 米田 勉(2) 苅谷 俊彦(2) 鈴木 淳広(2) 齊藤 良一(2)

正木 信男(2) 松尾 和午(2) 野田 紘憲(2) 古畑 智武(2)
平野 敏樹(2) 金森 克洋(3) 大野 清伍(3) 林 秀樹(3)
河合 弘治(3) 成瀬雄二郎(3) 中村 和夫(3) 平田 一雄(3)
宇佐川利幸(3) 横山 直樹(3) 加納 剛太(3) 竹山 哲(3)
兼堀 恵一(4) 原 聡(5) 坂本 成弘(5) 笠原 勲(5)
森川 泰成(5) 北澤 智一(5) 原田 和明(5) 義江龍一郎(5)
小田 憲史(5) 田子 精男(5) 八代 和彦(5) 堤 知明(5)
岡本 理(5)

4. 決算と予算

A. 平成3年度歳出決算額

総 額	金 額	比率	比率
総 額	4,024,464,000	100.00%	
人 件 費	2,732,452,000	67.90	
物 件 費	1,292,012,000	32.10	
(項)研 究 所			
(目)校 費	787,059,000	19.56	100.00%
研 究 部 経 費	478,885,000		60.84
管 理 運 営 費	276,461,000		35.13
営 繕 費	31,713,000		4.03
(目)諸 謝 金	980,000	0.02	
(目)職 員 旅 費	17,898,000	0.44	
(目)研 究 員 等 旅 費	546,000	0.01	
(目)自 動 車 重 量 税	97,000	0.01	
(目)電 子 計 算 機 等 借 料	62,505,000	1.55	
(目)土 地 建 物 借 料	8,000	0.01	
(項)国 立 学 校			
(目)校 費	145,525,000	3.62	
(目)受 託 研 究 旅 費	9,923,000	0.25	
(目)受 託 研 究 費	228,885,000	5.69	
(目)受 託 研 究 員 費	19,744,000	0.49	
(目)講 師 等 旅 費	511,000	0.01	
(目)職 員 旅 費	97,000	0.01	
(目)諸 謝 金	1,409,000	0.04	
(目)国 有 特 許 外 国 出 願 費	225,000	0.01	
(目)招 へ い 外 国 人 滞 在 費	551,000	0.01	
(項)施 設 整 備 費			
(目)施 設 整 備 費	16,000,000	0.40	
(項)学 校 教 育 振 興 費			
(目)庁 費	49,000	0.01	

B. 平成4年度歳出予算額

総額	4,318,819,000	100.00%
人件費	2,900,741,000	67.17
物件費	1,418,078,000	32.83
(項)研究所		
(目)校費	743,040,000	100.00%
研究部経費	418,038,000	56.26
管理運営費	253,502,000	34.12
営繕費	24,748,000	3.33
節約引当金	37,152,000	5.00
予備費	9,600,000	1.29
(目)諸謝金	981,000	
(目)職員旅費	17,522,000	
(目)研究員等旅費	1,672,000	
(目)自動車重量税	135,000	
(目)電子計算機等借料	62,505,000	
(目)土地建物借料	8,000	
(項)国立学校		
(目)校費	162,980,000	
(目)受託研究旅費	11,239,000	
(目)受託研究費	291,473,000	
(目)受託研究員費	15,897,000	
(目)講師等旅費	451,000	
(目)職員旅費	0	
(目)諸謝金	975,000	
(目)国有特許外国出願費	0	
(目)招へい外国人滞在費	0	
(目)各所修繕	8,500,000	
(項)施設整備費		
(目)施設整備費	100,700,000	

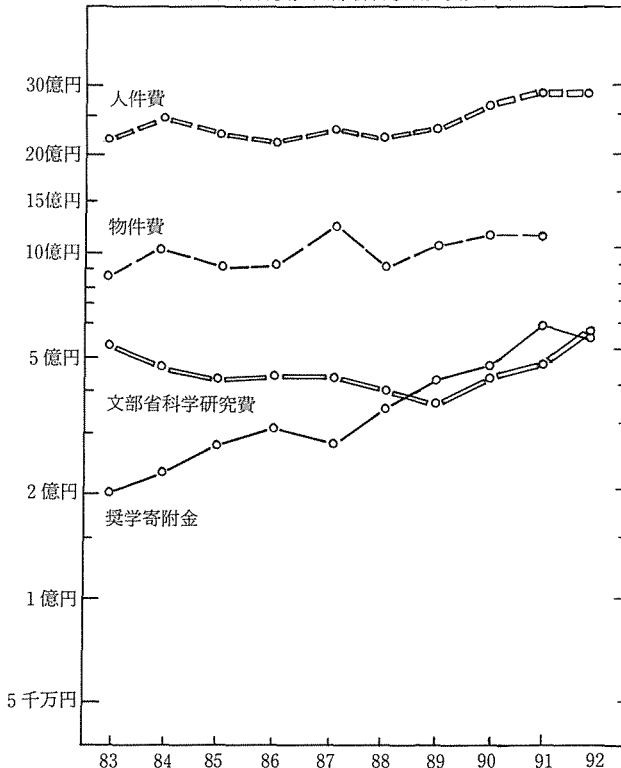
C. 文部省科学研究費補助金（平成4年度）

総額	503,781,000
重点領域研究	160,301,000
総合研究	10,800,000
一般研究	162,000,000
奨励研究	8,480,000
試験研究	143,600,000
国際学術研究	2,200,000
特別研究員奨励費	16,400,000

D. その他の研究費（平成4年度）

総額	570,949,300
文部省科学研究費分担金	40,739,000
奨学寄附金 (内寄付研究部門)	530,210,300 (85,000,000)

●最近の人件費，物件費，文部省科学研究費，奨学寄附金の動き



(注) 物件費は人件費を除く一般経費，研究費
文部省科学研究費は文部省科学研究費分担金を含む

5. 平成4年度のおもな記録

A. 教授総会開催日表

4-22	5-20	6-17	7-15	9-16	10-21	11-18	12-16
1-20	2-10	3-17					

B. 各種委員会開催日表

常務委員会	4-8 9-2 1-6	4-22 9-16 1-20	5-6 10-7 2-3	5-20 10-21 2-10	6-3 11-4 3-3	6-17 11-28 3-17	7-1 12-2	7-15 12-16
特別研究審議委員会	4-22	6-10	7-22	9-18	10-14	1-13		
図書委員会	4-22	6-24	9-4	12-22	2-3	3-5		
出版委員会	4-16	5-14	7-8	10-14	12-9	1-13	3-10	
営繕委員会	4-22 12-22	5-27 1-27	6-17 2-24	6-24 3-24	7-29	9-30	10-28	11-25
防災委員会	7-29	9-30	10-28	11-25	12-22			
工作委員会	5-8	7-8	9-7	12-25	3-9			
厚生委員会	4-30	7-10	10-13	2-16				
映像技術委員会	4-22	9-16	12-24	3-17				
電子計算機委員会	4-22	7-1	10-6	12-2	1-27	3-31		
放射線安全委員会	4-28	12-16	3-3					
環境安全委員会	6-24	9-29	12-17	2-19				
健康安全委員会	4-15	12-25						
発明委員会	4-8	3-3						
千葉実験所管理 運営委員会	5-1	6-24	9-21	12-18	3-24			
津波高潮実験施設 運営委員会	4-4							
研究交流委員会	4-10 3-26	5-18	7-6	8-31	11-10	12-18	1-27	2-25
国際交流委員会	5-7	6-22	7-18	9-5	10-28	12-24	2-19	3-23

C. 輪 講 会

※官職は講演日

通し回数	題 目	講 演 者	開催年月日
610	パッシブ/アクティブ振動制御からインテリジェント構造システムへ	教 授 藤田 隆史	4. 2.19
611	Program on Advanced Technologies for Highway —California Program on Highway Automation—	客 員 富塚 誠義 教 授	4. 4.22
612	準結晶?とその構造	助教授 七尾 進	4. 5.20
613	都市計画における地理情報システム (GIS) の利用	助教授 柴崎 亮介	4. 6.17
614	音響位相共役波とは何か	客 員 大野 正弘 助教授	4. 7.15
615	磁性砥粒の開発とそれを用いた鏡面研磨加工	講 師 安齋 正博	4. 9.16
616	量子マイクロ共振器による電子波と光波の制御	助教授 荒川 泰彦	4.10.21
617	環境中における物質循環のモデル化	講 師 迫田 章義	4.11.18
618	室内気流シミュレーションに基づく室内換気効率分布の評価	助教授 加藤 信介	4.12.16
619	形状制御最適設計	講 師 吉川 暢宏	5. 1.20
620	固体伝播音の寄与率の推定	講 師 大石 久己	5. 2.10