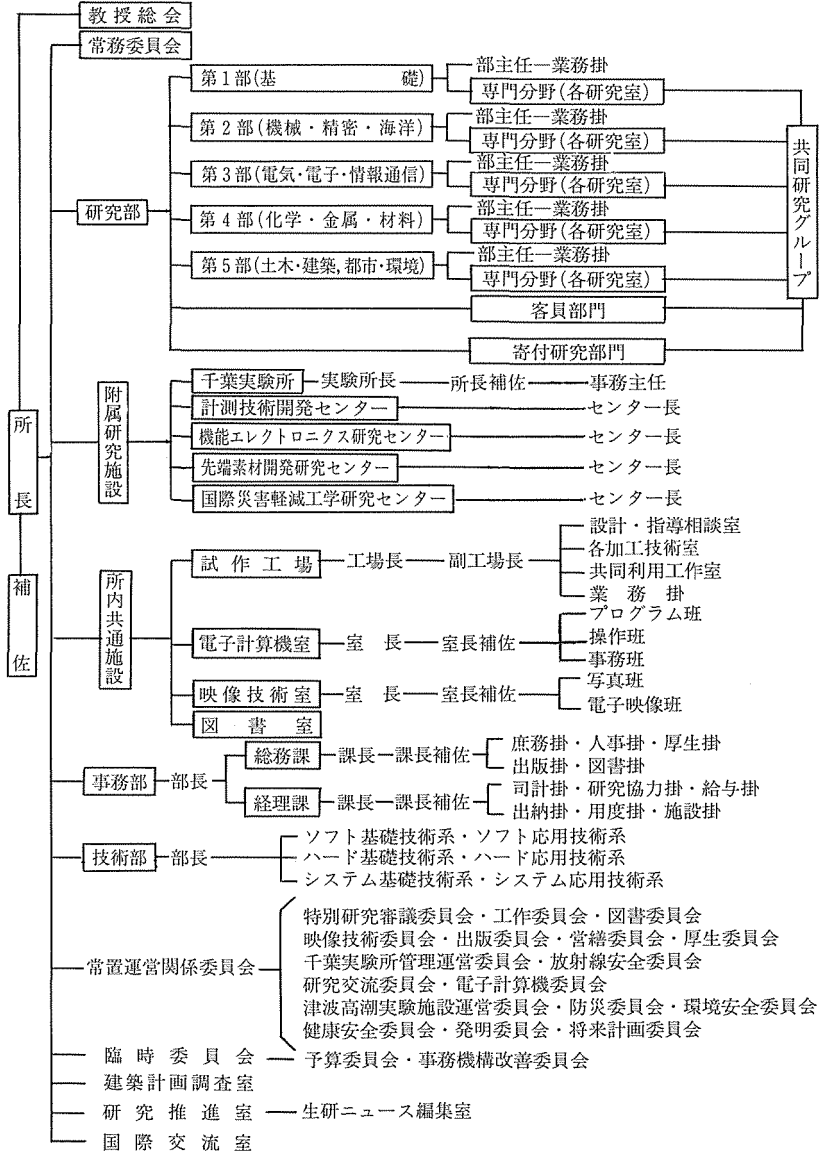


IV. 機構・職員等・予算・記録

I. 機構



2. 職 員

A. 現 員 表 (平成4.4.1現在)

区分	研 究 系						事務系		技術系		技 能 労 務 系			合 計
	教 授	助 教 授	講 師	助 手	技 官	計	事 務 官	技 官	技 官	技 官	事 務 官	用 務 員	計	
職員数	43 (併任1)	37	11	70	13	174	78	5	95	5	3	1	9	361 (併任1)

(客員を除く)

B. 職 員 名 簿 (平成4.4.1現在)

研 究 部

教授・助教授・講師・助手まで

第 1 部

教 授

岡田 恒男 工博 耐震構造学
 中桐 滋 工博 構造強度解析学
 鈴木 敬愛 理博 材料強度物性
 吉澤 徹 理博 数理流体力学
 高木堅志郎 工博 超音波工学
 渡辺 勝彦 工博 固体材料強度学
 岡野 達雄 工博 真空物理学

助 教 授

結城 良治 工博 材料強度機構学
 黒田 和男 工博 量子光学
 小長井一男 工博 耐震構造学
 田中 肇 工博 音波物性
 中埜 良昭 工博 耐震構造学
 (客員部門)
 大野 正弘 工修 非線形波動工学

助 手

李 孝雄
 大平 壽昭
 堀内 潔 工博
 隈澤 文俊
 志村 努 工博
 佐藤 裕 工修
 酒井 啓司 工博
 吉川 暢宏 工博
 太田 文児 工博
 山本 潤 工博

第 2 部

教 授

棚澤 一郎 工博 熱交換工学
 大野 進一 工博 機械振動学
 木内 学 工博 塑性加工学
 前田 久明 工博 浮体工学
 増沢 隆久 工博 微細加工学
 小林 敏雄 工博 流動予測工学
 木村 好次 工博 トライボロジー
 吉識 晴夫 工博 熱エネルギー変換工学
 藤田 隆史 工博 構造物制御工学
 中川 威雄 工博 先端素材製造学

助 教 授

西尾 茂文 工博 冷却工学
 浦 環 工博 海洋環境機器工学
 木下 健 工博 海事流体力学
 都井 裕 工博 計算力学
 横井 秀俊 工博 プラスチック加工学
 須田 義大 工博 制御動力学
 谷口 伸行 工博 流動予測工学
 柳本 潤 工博 塑性加工学
 谷 泰弘 工博 超精密加工学
 (寄付研究部門)
 Hannes Bleuler Ph.D. メカトロニクス

助 教 授

川勝 英樹 工博 応用科学機器学
 講 師
 古屋 七郎 機械設計学
 (非常勤)
 佐藤 壽芳 工博 工作システム工学

助 手

重田 達也
 永田 真一
 佐賀 徹雄
 新谷 賢
 能勢 義昭
 大堀 眞敬
 大久保英敏 工修
 大石 久己 工博
 池野 順一 工修
 宮島 省吾 工博
 村田 泰彦 工修
 安齋 正博 工博
 鮑 偉光 Ph.D
 大島 まり 工博
 諸 正信 工修

第 3 部

教 授

安田 靖彦 工博 画像情報機器学
 高羽 禎雄 工博 情報システム工学
 藤井 陽一 工博 応用電子工学
 原島 文雄 工博 電力変換制御工学
 坂内 正夫 工博 システム生成工学
 高木 幹雄 工博 電子演算工学

教 授

生駒 俊明 工博 電子デバイス
 神 裕之 工博 光・電子デバイス工学
 (寄付研究部門)
 Harvey Abramson Ph.D. 言語インターフェース

教 授

(寄付研究部門)

富塚 誠義 Ph.D メカニカルシステム
制御

助 教 授

石井 勝 工博 電力エネルギー工学

石塚 満 工博 知識情報工学

藤田 博之 工博 防災システム工学

橋本 秀紀 工博 知的制御システム

鶴喜連川 優 工博 電子演算工学

鶴平川 一彦 工博 量子半導体
エレクトロニクス

(寄付研究部門)

横澤 一彦 工博 イメージ・
インタフェース

講 師

瀬崎 薫 工博 知的通信システム

高橋 琢二 工博 量子波動工学

助 手

岡田 三男

栗原由紀子

北條 準一

齋藤 敏夫 工博

坂元 宗和

小柳津宏忠

尾崎 政男 理修

松末 俊夫 理修

全 炳東 工博

木本 伊彦 工修

中野美由紀

吉田 茂樹 工修

西岡 政雄

第 4 部

教 授

増子 昇 理博 表面処理工学

瓜生 敏之 工博 高分子材料化学

白石 振作 工博 有機合成化学

鈴木 基之 工博 環境・化学工学

二瓶 好正 工博 物質情報工学

林 宏爾 工博 焼結材料学

工藤 徹一 工博 無機機能材料学

山本 良一 工博 人工格子材料学

鶴安井 至 工博 機能性セラミックス

助 教 授

七尾 進 工博 機能性合金学

森 実 工博 応用放射線材料学

前田 正史 工博 金属資源工学

高井 信治 工博 分離化学

篠田 純雄 工博 機能性分子工学

荒木 孝二 工博 有機反応化学

鶴渡邊 正 工博 環境計測化学

鶴香川 豊 工博 金属材料化学

講 師

會川 義寛 工博 電子材料化学

尾張 眞則 工博 材料分析学

迫田 章義 工博 環境・化学工学

加藤 隆史 工博 機能性高分子材料

光田 好孝 工博 無機プラズマ合成

篠塚 則子 工博 応用環境化学

助 手

井上 健

板橋 正雄

虫明 克彦 工博

張 東植 工博

池田 貴

岸本 昭 工博

吉田 孝 工博

八代 盛夫 工博

山川 哲 工博

大月 穰 工博

宇都野 太 工修

助 手

渡邊 康裕 工修
酒井 康行 工修

助 手

趙 源丞 工博
山口 明 工博

第 5 部

教 授

高梨 晃一 工博 鋼構造学
原 廣司 工博 建築空間計画学
村井 俊治 工博 国土情報処理工学
半谷 裕彦 工博 シェル構造学
虫明 功臣 工博 水資源工学
龍岡 文夫 工博 基礎地盤工学
橘 秀樹 工博 応用音響工学
魚本 健人 工博 建設複合材料学
片山 恒雄 Ph.D 耐震防災工学
村上 周三 工博 建築都市環境工学

(寄付研究部門)

Eigene O.Box Ph.D 地球生態システム工学

助 教 授

藤井 明 工博 建築数値計画学
藤森 照信 工博 都市環境史学
桑原 雅夫 Ph.D 交通制御工学
加藤 信介 工博 建築都市環境工学
大井 謙一 工博 鋼構造学
山崎 文雄 工博 耐震防災工学
柴崎 亮介 工博 地理情報工学

助 教 授

Herath A. Srikantha 工博 水資源工学
(寄付研究部門)
▽本多 嘉明 工博 地球環境評価
講 師
永田 茂 工博 耐震防災工学
川口 健一 工博 空間構造工学

助 手

矢野 博夫 工博
及川 清昭 工博
洪 起 工博
白木 亮司 工博
尾崎 晴男 工修
村松 伸 工博
曲淵 英邦 工博
橋本 俊昭
沖 大幹 工修
大賀 宏行 工修
小幡 行宏 工博

計測技術開発センター

教 授

(センター長)

村上 周三 工博 建築都市環境工学

助 教 授

渡邊 正 工博 環境計測化学

助 手

持田 灯 工博
吉田章一郎 工博

機能エレクトロニクス研究センター

教 授

(センター長)

高木 幹雄 工博 機能情報処理

生駒 俊明 工博 機能デバイス

助 教 授

喜連川 優 工博 機能情報処理

平川 一彦 工博 機能デバイス

先端素材開発研究センター

教 授

(センター長)

中川 威雄 工博 先端素材製造学

安井 至 工博 先端素材設計

助 教 授

谷 泰弘 工博 先端素材応用工学

香川 豊 工博 金属材料科学

国際災害軽減工学研究センター

教 授

(センター長)

片山 恒雄 Ph.D 都市震災軽減工学

(客員教授)

Pramanik,
M.A.
Hossain Ph.D 災害地理
情報システム

助 教 授

Herath A.
Srikantha 工博 水災害軽減工学

助 手

目黒 公郎 工博

千葉実験所

所 長 (教 授) 榎虫明 功臣 工博

所長補佐 (助教授) 大井 謙一 工博

事務主任 初芝 謹治

試作工場

工場長 (教 授) 榎鈴木 敬愛 工博

副工場長(講 師) 古屋 七郎

電子計算機室

室 長 (教 授) 榎吉澤 徵 理博

室長補佐(助 手) 古谷 千恵
榎吉田 茂樹

映像技術室

室長（教授） 〇〇片山 恒雄 Ph.D | 室長補佐 岡宮 誠一

事務部（事務系役付職員まで）

事務部長	鳥尾 幸寛	第4部業務掛長	山下 ミツ子
総務課長	葛西 良三	第5部業務掛長	大場 康生
総務課課長補佐	小川 誠	試作工場業務掛長	武原 稔子
業務主任	矢島 金作	経理課長	北川 嘉一
施設主任	吉澤 達雄	経理課課長補佐	深野 海蔵
庶務掛長	渡辺 道夫	司計掛長	根本 豊作
人事掛長	根岸 正己	研究協力掛長	矢内 敏明
厚生掛長	伊良波 正之	給与掛長	中村 明承
出版掛長	南 雲 道男	出納掛長	西尾 勉
図書掛長	吉田 登	用度掛長	小林 健策
第1部業務掛長	富澤 敏一	施設掛長	〇〇吉澤 達雄
第2部業務掛長	中川 繁	千葉実験所事務主任	初 芝 謹治
第3部業務掛長	〇〇矢島 金作		

年 間 異 動

(平成3. 4. 1～平成4. 3. 31)

発令年月日	官 職	氏 名	異 動 事 項
3. 4. 1	教 授	小 倉 磐 夫	千葉大学工学部教授へ配置換
	講 師	長谷川 洋	筑波技術短期大学助教授に昇任
	助 手	澁 谷 啓	北海道大学工学部助教授に昇任
		藤 田 大 介	科学技術庁金属材料研究所へ転任
	教 授	虫 明 功 臣	附属千葉実験所長併任
	教 授	月 尾 嘉 男	教授併任 (第5部) (客員部門)
	教 授	柳 裕 之	教授併任 (第3部)
	講 師	谷 口 伸 行	助教授昇任
	講 師	柳 本 潤	助教授昇任
	助 手	古 屋 七 郎	講師昇任 (試作工場)
		加 藤 隆 史	工学部助手より講師昇任
		李 孝 雄	助手昇任
		板 橋 正 雄	助手昇任
		光 田 好 孝	講師採用
		太 田 文 児	助手採用
		吉 田 茂 樹	助手採用
		大 月 穰	助手採用
		宇都野 太	助手採用
		川 口 健 一	助手採用
		木 幡 行 宏	北海道大学工学部助手より転任
	助教授	大 井 謙 一	附属千葉実験所長補佐へ
3. 4. 12	教 授	片 山 恒 雄	附属国際災害軽減工学研究センター教授配置換 (第5部兼務)
		片 山 恒 雄	附属国際災害軽減工学研究センター長併任
3. 5. 1	助 手	古 谷 千 恵	電子計算機室長補佐へ
		渡 邊 康 裕	助手昇任
		酒 井 康 行	助手採用
3. 6. 1	助 手	山 本 潤	工学部助手より配置換
3. 6. 16	助教授	渡 辺 勝 彦	教授昇任
	助教授	岡 野 達 雄	教授昇任
	助教授	橋 秀 樹	教授昇任
3. 8. 1	教 授	石 田 洋 一	工学部教授へ配置換
		石 田 洋 一	教授併任 (第4部)

3. 9. 1		Herath A. Srikantha	附属国際災害軽減工学研究センター助教採用 (第5部兼務)
	助手	伊藤 雅英	筑波大学物理工学系講師に昇任
3.10. 1	助教授	柴崎 亮介	工学部助教授より配置換
		Bleuler Hannes	インテリジェント・メカトロニクス (東芝) 寄付研究部門客員助教授採用
3.10.16	助手	田川 泰敬	講師昇任
	助手	永田 茂	講師昇任
	助手	川口 健一	講師昇任
		目黒 公郎	附属国際災害軽減工学研究センター助手採用 (第5部兼務)
3.11. 1	助手	近藤 正示	長岡技術科学大学工学部助教授に昇任
		横澤 一彦	インフォメーション・フュージョン (リコー) 寄付研究部門客員助教授採用
		本多 嘉明	グローブ・エンジニアリング (トヨタ) 寄付研究部門客員助教授採用
3.11.16	助教授	樋口 俊郎	工学部教授に昇任
	助手	岡 宏一	工学部助手へ配置換
3.12. 1		陳 以一	助手採用
3.12.26		富塚 誠義	インテリジェント・メカトロニクス (東芝) 寄付研究部門客員教授採用
4. 1. 1	教授	石田 洋一	教授 (第4部) 併任解除
		山本 良一	先端科学技術研究センター教授より配置換
	文部官	西岡 政雄	助手昇任
4. 1.16	助手	篠塚 則子	講師昇任
		Box Eugene O.	グローブ・エンジニアリング (トヨタ) 寄付研究部門客員教授採用
4. 1.27		Pramanik, Mohammad, Abul Hossain	附属国際災害軽減工学研究センター客員教授採用
4. 2.16	助教授	魚本 健人	教授昇任
	助手	市野瀬 英喜	工学部助手へ配置換
	助手	徳満 和人	工学部助手へ配置換
4. 3. 1	文部官	宇都宮 昇平	助手昇任
4. 3.16	講師	中埜 良昭	助教授昇任
4. 3.31	教授	本間 禎一	停年
	教授	柴田 碧	停年
	教授	山口 楠雄	停年
	教授	濱崎 襄二	停年

助手 遠藤 敏彦 辞職

助手 宇都宮 昇平 辞職

C. 名 誉 教 授

菊池 真一	関野 克	岡本 舜三	星 埜 和	森脇 義雄
一色 貞文	平尾 収	山邊 武郎	鈴木 弘	水町 長生
中村 亦夫	勝田 高司	井口 昌平	松永 正久	武藤 義一
大島康次郎	斎藤 成文	渡辺 勝	今岡 稔	西川 精一
三木五三郎	山田 嘉昭	館 充	久保慶三郎	小瀬 輝次
北川 英夫	安達 芳夫	態野 谿 従	田中 尚	成瀬 文雄
高橋 幸伯	石井 聖光	村松貞次郎	尾上 守夫	川井 忠彦
早野 茂夫	辻 泰	根岸 勝雄	小林 一輔	田村重四郎
河村 達雄	妹尾 学	小倉 磐夫		

3. その他の構成員 (研究員・大学院学生・受託研究員・研究生等)

A. 平成3年度における在籍者数

研究顧問	研究担当	研究員	外国人客員研究員	外国人博士研究員	外国人協力研究員	協力研究員	民間等共同研究員	大学院学生博士課程	大学院学生修士課程	大学院外国人研究生	大学院日本人研究生	受託研究員	研究生
—	20	70	24	10	3	37	28	132	196	23	1	61	58

B. 名 簿 (()内は所属部を示す)

研 究 担 当	花村 榮一(1)	大園 成夫(2)	大橋 秀雄(2)	加藤 洋治(2)
	樋口 俊郎(2)	荒川 泰彦(3)	石谷 久(3)	岸 輝雄(3)
	秋山 稔(3)	菅野 卓雄(3)	正田 英介(3)	有本 卓(3)
	佐野 信雄(4)	木村 尚史(4)	井野 博満(4)	石田 洋一(4)
	松尾 陽(5)	安岡 正人(5)	西野 文雄(5)	越 正毅(5)
研 究 員	大和田義正(1)	大町 達夫(1)	森地 重暉(1)	小泉 大一(1)
	藤田 大介(1)	鬼頭 幸三(2)	田代 伸一(2)	原 文雄(2)
	江藤 肇(2)	渡邊 武(2)	片岡 真澄(2)	福田 敏男(2)
	鈴木 浩平(2)	西田 公至(2)	國枝 正典(2)	森下 信(2)
	谷下 一夫(2)	前川 透(2)	杉本 隆尚(2)	関口 秀夫(2)
	増田 光一(2)	田中 裕久(2)	酒井 茂紀(2)	山本 鎮男(2)

三井 公之(2) 仙波 卓弥(2) 大石 進(2) 青木 勇(2)
弓削 康平(2) 中村 和彦(2) 今村 正人(2) 土肥 俊郎(2)
藤田 聡(2) 金子 尚志(3) 西村 敏充(3) 佐藤 繁(3)
濱田 喬(3) 長谷部 望(3) 遠山 一郎(3) 柳父 悟(3)
藤田 獻(3) 小町 祐史(3) 宮津純一郎(3) 牧本 次生(3)
大野 栄一(3) 戸田 巖(3) 武田 康嗣(3) 田中俊一郎(4)
浅岡 照夫(4) 雀部 実(4) 坂東 義雄(4) 高橋 洲(4)
畑中 研一(4) 川島 博之(4) 酒井 清孝(4) 松島 美一(4)
森山 廣忠(4) 葛原 弘美(4) 浅沼 博(4) 高山 新司(4)
大塚 正久(4) 甘利 武司(4) 和田 孝雄(5) 吉野 博(5)
小林 信行(5) 山崎 芳男(5) 小池 俊雄(5) 岡 泰道(5)
桑野 園子(5) 吉久 光一(5)

外国人客員研究員 崔 商勳(1) 孔 憲京(1) 吳 煥燮(1) Kirchner Helmut(1)
Jay S. Gunasekera (2) Atila Incecik (2) 蘇 達貞(2)
裴 東明(2) Bozin Donevski (2) 赫 宮威(3)
吳 海石(3) Vadim I. Utkin (3) 趙 新為(3)
Rudev Alexander (3) Fernando Sols (3) 林 耀海(3)
Simeon Simeonov (4) Tadeusz Spichaj (4)
F. O. Phillipp (4) 杜 予民(4) Subhash C. Khatri (4)
曹 瑾(4)石 達民(5) Julian Hunt (5) 唐 新橋(5)

外国人博士研究員 Michael G. Melkounian (1) Yanatchkov, Ognyan Petrov (2)
Lamanthe Ghislaine (4) 吳 承佩(4) 刘 伟区(4)
Konviz Alexandr Vladimirovich (5) 任 伏虎(5)
董 軍(5) 金 勝德(5) 陳 曉勇(5)

外国人協力研究員 朱 元忠(2) Matthias Push (3) 潘 正陽(3)
協力研究員 中山 光康(1) 崔 博坤(1) 小沢あつみ(1) 宇都宮登雄(1)
櫻井 誠(1) 宮尾 芳一(2) 小西 奎二(2) 宗像 鉄男(2)
村田 良美(2) 太田 進(2) 高橋 清造(2) 刈込勝比古(2)
星野 倫彦(2) 森西 洋平(2) 大谷 親(2) 田坂 修二(3)
田中 潤一(3) 坂上 勝彦(3) 山田 博章(3) 玉本 英夫(3)
川中 章(3) 最首 和雄(3) 中山 雅哉(3) 谷口 忠勝(3)
松原 仁(3) 加藤 茂夫(3) 佐久間一郎(4) 永田 佳子(4)
鮎沢 信家(4) 塩路 修平(4) 小林 正美(4) 山田 昌樹(4)
辻 恒平(5) 出口 清孝(5) 赤林 伸一(5) 上原 清(5)
内海 康雄(5)

民間等共同研究員 勝俣 英雄(1) 竹内 協子(1) 田淵 寛(2) 正木 信男(2)
松尾 和午(2) 柘木信一郎(2) 古畑 智武(2) 平野 敏樹(2)

大野 清伍(3) 林 秀樹(3) 別府 達郎(3) 曾根 純一(3)
平田 一雄(3) 宇佐川利幸(3) 横山 直樹(3) 加納 剛太(3)
竹山 哲(3) 平谷 正彦(4) 田中 俊彦(5) 田中 晃(5)
水谷 国男(5) 森川 泰成(5) 原田 和明(5) 寺原 孝(5)
小田 憲史(5) 高倉 秀一(5) 田子 精男(5)

4. 決算と予算

A. 平成2年度歳出決算額

	金額	比率	比率
総額	3,892,734,000	100.00%	
人件費	2,662,646,000	68.40	
物件費	1,230,088,000	31.60	
(項)研究所			
(目)校費	819,076,000	21.04	100.00%
研究部経費	488,108,000		59.59
管理運営費	279,015,000		34.07
営繕費	51,953,000		6.34
(目)諸謝金	869,000	0.02	
(目)職員旅費	18,067,000	0.46	
(目)研究員等旅費	1,954,000	0.05	
(目)自動車重量税	97,000	0.01	
(目)電子計算機借料	62,505,000	1.60	
(目)土地建物借料	8,000	0.01	
(項)国立学校			
(目)校費	84,844,000	2.18	
(目)受託研究旅費	5,902,000	0.15	
(目)受託研究費	218,174,000	5.60	
(目)受託研究員費	17,616,000	0.45	
(目)講師等旅費	251,000	0.01	
(目)職員旅費	0		
(目)諸謝金	725,000	0.02	
(目)国有特許外国出願費	0		
(項)施設整備費			
(目)施設整備費	0		

B. 平成3年度歳出予算額

総額	3,803,006,000	100.00%
人件費	2,720,946,000	71.55
物件費	1,082,060,000	28.45
(項)研究所		
(目)校費	714,739,000	100.00%
研究部経費	389,116,000	54.44
管理運営費	251,206,000	35.15
営繕費	29,180,000	4.08
節約引当金	35,737,000	5.00
予備費	9,500,000	1.33
(目)諸謝金	939,000	
(目)職員旅費	17,705,000	
(目)研究員等旅費	502,000	
(目)自動車重量税	139,000	
(目)電子計算機借料	62,505,000	
(目)土地建物借料	8,000	
(項)国立学校		
(目)校費	91,405,000	
(目)受託研究旅費	7,439,000	
(目)受託研究費	147,690,000	
(目)受託研究員費	19,989,000	
(目)講師等旅費	687,000	
(目)職員旅費	286,000	
(目)諸謝金	1,246,000	
(目)国有特許外国出願費	225,000	
(目)招へい外国人滞在費	556,000	
(項)施設整備費		
(目)施設整備費	16,000,000	

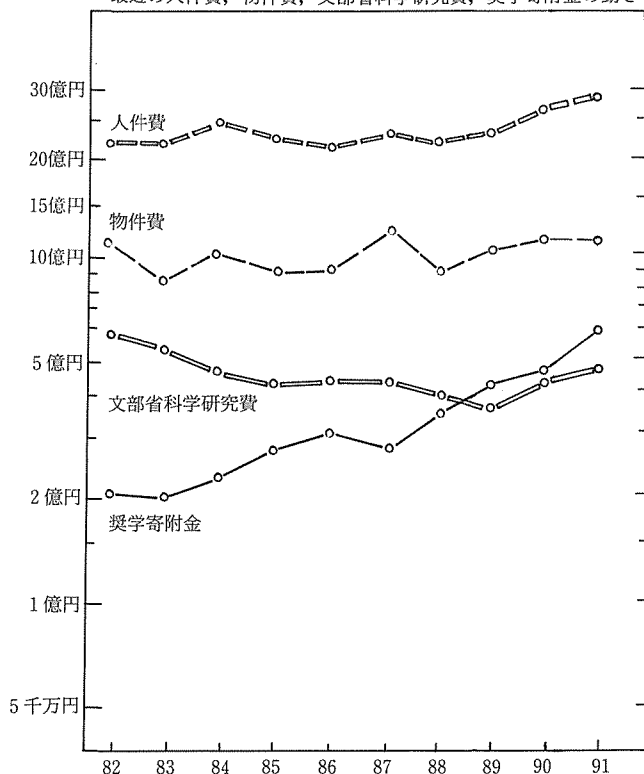
C. 文部省科学研究費補助金（平成3年度）

総額	441,701,000
重点領域研究	200,401,000
総合研究	11,200,000
一般研究	93,800,000
奨励研究	16,100,000
試験研究	117,200,000
国際学術研究	3,000,000

D. その他の研究費（平成3年度）

総額	812,437,767
文部省科学研究費分担金	57,344,000
奨学寄附金 (内寄付研究部門)	619,043,767 (170,000,000)

●最近の人件費，物件費，文部省科学研究費，奨学寄附金の動き



(注) 物件費は人件費を除く一般経費，研究費
文部省科学研究費は文部省科学研究費分担金を含む

5. 平成3年度のおもな記録

A. 教授総会開催日表

4-17	5-23	6-19	7-17	9-19	10-16	11-20	12-18
1-22	2-19	3-18					

B. 各種委員会開催日表

常務委員会	4-3 9-4 1-8	4-17 9-19 1-22	5-1 10-2 2-5	5-23 10-16 2-19	6-5 11-6 3-4	6-19 11-20 3-18	7-3 12-4	7-17 12-18
特別研究審議委員会	4-24	5-22	6-26	10-23	1-16			
図書委員会	4-23	6-19	9-3	10-16	11-20	12-18	2-26	3-18
出版委員会	4-10 1-16	5-8 2-12	6-12 3-11	7-10	9-12	10-9	11-13	12-11
営繕委員会	4-24 1-29	5-22 2-26	6-26 3-25	7-24	9-25	10-23	11-27	12-25
防災委員会	7-24	9-25	10-23	11-27	12-25			
工作委員会	12-26	3-17						
厚生委員会	5-17	7-5	9-27	3-6				
映像技術委員会	4-24	9-24	12-18	3-18				
電子計算機委員会	4-23	6-26	9-25	11-27	2-4	3-25		
放射線安全委員会	5-27	12-11	3-24					
環境安全委員会	12-11	3-11						
発明委員会	4-3	3-4						
千葉実験所管理 運営委員会	5-1	6-18	9-20	12-19	3-16			
津波高潮実験施設 運営委員会	4.4-4							
研究交流委員会	4-23	5-17	6-20	7-19				
国際交流委員会	6-28	10-18	12-16	3-11				

C. 輪 講 会

※官職は講演日

通し回数	題 目	講 演 者	開催年月日
601	Logic Grammer and Machine Translation	客 員 教 授 ハーベイ・アブラムソン	3. 4.17
602	サブミクロン二次イオン質量分析装置とその応用	講 師 尾張 眞則	3. 5.23
603	FRP ロッドのコンクリート用強材としての利用	助教授 魚本 健人	3. 6.19
604	流れの乱雑さ中の秩序と対称性の破れ	教 授 吉澤 徴	3. 7.17
605	海洋工学研究の最前線	教 授 前田 久明	3. 9.19
606	知的制御システムへのアプローチ	助教授 橋本 秀紀	3.10.16
607	光合成プロセスのマクロとマイクロ	助教授 渡辺 正	3.11.20
608	土と岩の硬さ	教 授 龍岡 文夫	3.12.18
609	超微小硬度計の開発と応用	教 授 鈴木 敬愛	4. 1.22