

IV. 機構・職員・予算・記録

1. 機 構

A. 機構の概要

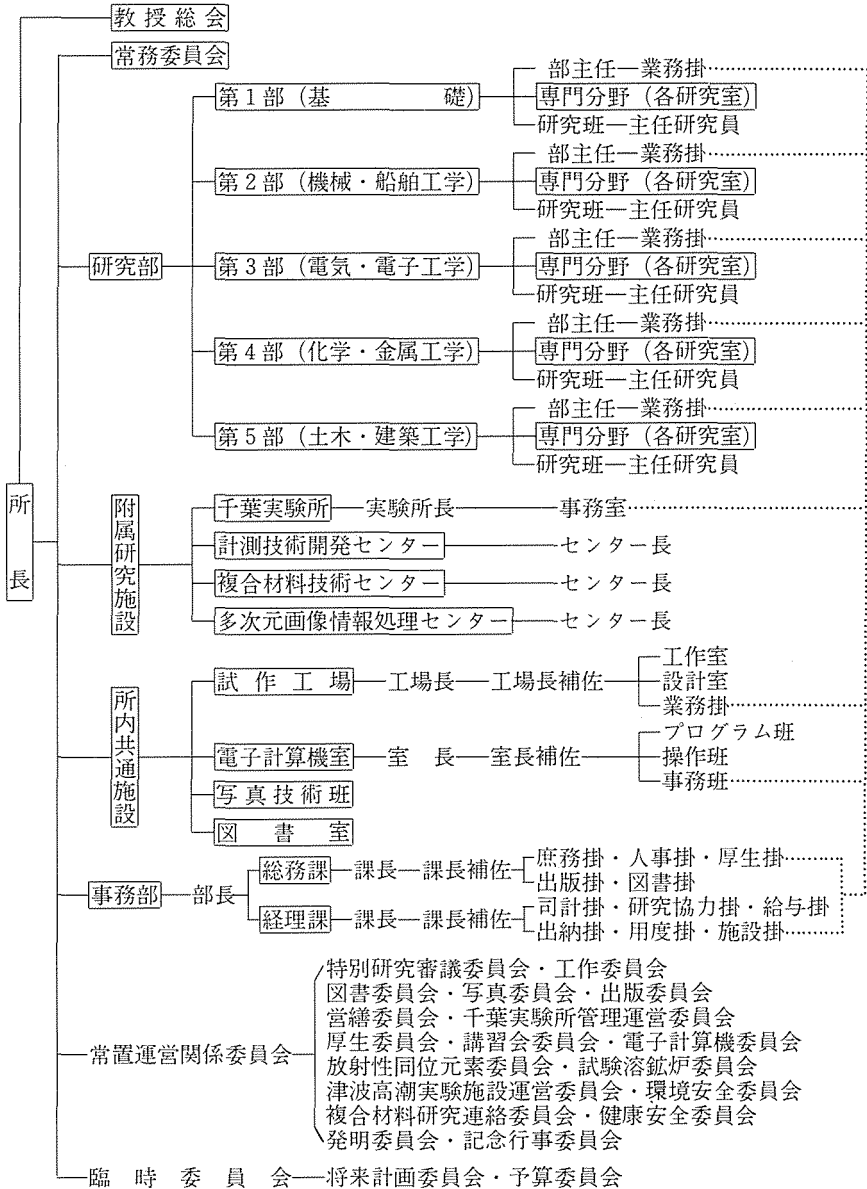
生産技術研究所は日常の業務遂行から、研究部と事務部に大別される。

研究部は、運営の便宜上、5部門に分かれ、部ごと互選による2名の常務委員がいて部の日常の業務処理に当たる。常務委員のうち1名は、部主任として部を代表する。常務委員は、常務委員会を組織し、所長の諮問機関として毎月2回、必要によりそれ以上会議を開催している。研究部は研究室から成り立っており、また、その部の専門を適当に分類した専門分野表は4ページ「活動の概要」の項に掲げたとおりである。

本所の重要事項は教授総会で決議する。教授総会は教授・助教授・講師によって組織され、毎月1回定期に開催している。ほかに教官同志の知識向上をはかる輪講会が毎月1回行われる。

そのほかに所員がそれぞれの専門的立場から組織する各種委員会、運営関係を担当する諸委員会がある。これらは各部から選出する教授・助教授または講師が委員となって構成されるもので、委員長は教授総会で選出されるものと所長委嘱によるものがある。その種類は次ページB. 機構図にあるとおりで、内容は巻末の委員会諸規定を参照されたい。

B. 機 構 図



2. 職 員

A. 現 員 表 (57.4.2 現在)

a. 職種別職員数

区 分	教 授	助教授	講 師	助 手	技 官	事務官	技能員	用務員	合 計
職員数	44 * 2	38	8	80	146	93	2	9	420 * 2

* 印併任

b. 諸系統別職員数

区 分	研 究 系 統							事 務 系 統		技 術 系 統		技 能 労 務 系 統				合 計		
	教 授	助 授 授	講 師	研 究 担 当	研 究 員	助 手	技 官	計	事 務 官	計	技 官	計	技 官	事 務 官	技 能 員		用 務 員	計
職員数	44 * 2	38	8	3	53	80	25	251 * 2	85	85	103	103	17	8	2	9	36	475 * 2

* 印併任

B. 職 員 名 簿

研 究 部

教授・助教授（併任を含む）・講師・研究担当・研究員・助手まで

☆印は昭和 57 年 4 月 1 日定年退職の教官（専門分野名は昭和 57 年 4 月 21 日改訂）

第 1 部

教 授

北川 英夫 工博 材料強度機構学
 小瀬 輝次 // 応用光学
 成瀬 文雄 理博 数理流体力学
 辻 泰 // 真空物理学
 根岸 勝雄 // 超音波工学
 田村重四郎 工博 耐震構造学
 小倉 磐夫 理博 応用光学
 岡田 恒男 工博 耐震構造学
 ☆鶴山田 嘉昭 // 固体材料強度学

助 教 授

本間 禎一 工博 材料表面工学
 中桐 滋 // 構造強度解析学
 鈴木 敬愛 理博 材料強度物性
 吉沢 徹 // 数理流体力学
 渡辺 勝彦 工博 固体材料強度学
 高木堅志郎 // 超音波工学
 講 師
 芳野 俊彦 工博 応用光学
 結城 良治 // 材料強度機構学

講 師

岡野 遼雄 工博 真空物理学

研 究 員

鈴木 武臣 工博

森地 重暉 //

武田 光夫 //

福田 収一

森 康彦 工博

助 手

藤森 聰雄

山沢 富雄

加藤 勝行

小倉 公達

助 手

片岡 邦郎

久保田敏弘 工博

関 松太郎 //

関根 孝司 理博

大平 壽昭

黒田 和男 工博

荒川 一郎

久田 俊明 工博

小泉 大一 理博

崔 博坤 工博

嶋奥村 秀人 //

第 2 部

教 授

石原 智男 工博 流体動力工学

高橋 幸伯 // 海事構造工学

柴田 碧 // 装置機器学

川井 忠彦 // 構造動力学

佐藤 壽芳 // 工作システム工学

棚沢 一郎 // 熱交換工学

大野 進一 // 機械振動学

木内 学 // 塑性加工学

前田 久明 // 浮体工学

嶋中川 威雄 // 複合材料加工学

併任教授

森 康夫 工博 熱原動機学

助 教 授

小林 敏雄 工博 流体予測工学

吉識 晴夫 // エネルギー変換工学

増沢 隆久 // 微細加工学

藤田 隆史 // 装置機器学

西尾 茂文 // 熱交換工学

浦 環 // 海洋環境機器工学

樋口 俊郎 // 機電制御工学

助 教 授

木下 健 工博 海事流体力学

谷 泰弘 // 工作機械測定工学

講 師

☆萩生田善明 工博 精密工作学

正司 秀信 // 流体動力工学

研究担当

都井 裕 工博

長尾 高明 //

研 究 員

杉本 隆尚 工博

前田 照行 //

原 文雄 //

塩治震太郎 //

鈴木 浩平 //

江藤 肇 //

渡辺 武 //

曾我部 潔 //

田中 裕久 //

福田 敏男 //

西田 公至 //

研究員

谷下 一夫 Ph. D.
 刈込勝比古
 下坂 陽男 工博
 柳沢 章
 増田 光一 工博
 竹内 則雄 //

助手

立石 泰三
 重田 達也
 小畑 和彦
 遠藤 敏彦
 永田 真一

助手

江口 純弘
 佐賀 徹雄
 田中 勝也
 新谷 賢
 鈴木 清
 椎名 章二
 能勢 義昭
 水野 毅 工修
 大堀 真敬
 藤田 聡 工修
 大久保英敏 //

第 3 部

教授

安達 芳夫 工博 画像電子デバイス工学
 濱崎 襄二 // 電磁光波工学
 河村 達夫 // 電力エネルギー工学
 山口 楠雄 // システム制御工学
 安田 靖彦 // 画像情報機器学
 高羽 禎雄 // 情報システム工学
 藤井 陽一 // 応用電子工学
 原島 文雄 // 電力変換制御工学
 生駒 俊明 // 画像電子装置工学
 鵜尾上 守夫 // 応用電子工学
 鵜高木 幹雄 // 応用電子工学

併任教授

野村 民也 工博 電子演算工学

助教授

濱田 喬 工博 電子演算工学
 榊 裕之 // 光・電子デバイス工学
 石井 勝 // 電力エネルギー工学
 藤田 博之 // 防災システム工学
 荒川 泰彦 // 量子応用工学

助教授

鵜石塚 満 工博 知識情報工学
 鵜坂内 正夫 // システム生成工学
 講師
 鵜藤田 長子 Ph. D. 電子演算工学

研究担当

石谷 久 工博

研究員

藤田 献 工修
 黒川 兼行 工博
 二宮 昭一
 勝部 昭明 工博
 山本 充義 //
 坪井 邦夫 //
 最首 和雄 工修
 長谷部 望 工博
 馬場 準一 //
 石井 善昭 //
 高砂 常義 //
 杉森 康宏 理博

助 手

岡田 三男
山田 博章
稲葉 博
北條 準一
市川 初男
栗原由紀子
市川 勝男

助 手

小町 祐史 工博
谷口 光弘 〃
近藤 正示
加藤 茂夫
工藤 芳明
吉野 淳二 工博
大澤 裕 工修

第 4 部

教 授

☆館 充 工博 鉄鋼製錬工学
熊野谿 従 〃 有機材料設計学
妹尾 學 〃 有機機能材料学
斉藤 泰和 〃 触媒反応工学
増子 昇 〃 表面処理工学
木村 尚史 〃 分離工学
新井 吉衛 〃 放香族合成化学
石田 洋一 Sc. D.
工博 応用放射線材料学

☆原 善四郎 工博 金属加工学
齋早野 茂夫 〃 環境計測化学
齋高橋 浩 理博 無機機能材料学

助 教 授

白石 振作 工博 有機合成化学
鈴木 基之 〃 環境化学工学
鋤柄 光則 〃 機能材料物理化学
井野 博満 〃 合金物性学
二瓶 好正 〃 物質情報工学
齋大蔵 明光 〃 複合材料工学
齋安井 至 〃 機能性セラミックス

講 師

七尾 進 工博 機能性合金学
茅原 一之 〃 吸着工学

研 究 員

萩野 圭三 工博

研 究 員

藤代 光雄 工博
坂田 俊文
雀部 実 工博
清水 肇
星野 重夫
竹内 宏昌
岡田 光正
木瀬 秀夫 工博
堤 和男 〃
浅岡 照夫
武田修三郎
大谷 正康 工博

助 手

長田 和雄 工博
佐藤 乙丸 〃
井上 健
長谷川 洋 工博
小川昭二郎 〃
高井 信治 〃
明智 清明 〃
桑野 芳一
鈴木 康夫 工修
虫明 克彦 工博
篠田 純雄 〃

助 手

大島 隆一 工博
 會川 義寛 //
 岩元 和敏 工博
 工藤 正博 //

助 手

荒木 孝二 工博
 森 実 //
 中尾 真一 //
 齋藤塚 則子 工博

第 5 部

教 授

☆久保慶三郎 工博 耐震工学
 田中 尚 // 鋼構造学
 石井 聖光 // 応用音響工学
 村松貞次郎 // 生産技術史学
 小林 一輔 // 複合材料構成学
 越 正毅 // 交通制御工学
 高梨 晃一 // 鋼構造学

助 教 授

原 広司 工博 建築空間計画学
 村井 俊治 // 国土情報処理工学
 片山 恒雄 Ph. D. 耐震防災工学
 半谷 裕彦 工博 シェル構造学
 虫明 功臣 // 水資源開発保全工学
 龍岡 文夫 // 基礎地盤工学
 橘 秀樹 // 応用音響工学
 魚本 健人 // 複合材料構成学
 齋村上 周三 // 建築都市環境工学

講 師

藤井 明 工博 建築教理計画学

研 究 員

趙 力采
 前田 紘 工博
 藤森 照信
 岩瀬 昭雄 //

助 手

本多 昭一 工修
 佐藤 暢彦 //
 伊藤 利治 工博
 大森 博司 工修
 大保 直人 //
 門内 輝行 //
 矢野 博夫 工修
 大井 謙一 //
 松岡 龍治 //
 本多 均
 岡 泰道 工修
 吉久 光一 工博
 山田 真一
 齋加藤 信介 工博

計測技術開発センター

教 授

(センター長)
 早野 茂夫 工博 環境計測化学

助 教 授

村上 周三 工博 建築都市環境工学

助 手

齋塚 則子 工博
 加藤 信介 //

複合材料技術センター

教 授

☆山田 嘉昭 工博 固体材料強度学
 (センター長)
 高橋 浩 理博 無機機能材料学
 中川 威雄 工博 複合材料加工学

助 教 授

大蔵 明光 工博 複合材料工学
 安井 至 // 機能性セラミックス
 助 手
 奥村 秀人 工博

多次元画像処理センター

教 授

(センター長)
 尾上 守夫 工博 画像データベース
 高木 幹雄 // 画像情報処理

助 教 授

石塚 満 工博 画像情報処理
 坂内 正夫 // 画像データベース

千葉実験所

所 長(教 授) 舩田村重四郎 工博 // 事務主任

試作工場

工場長(助教授) 鍋大蔵 明光 工博 // 助 手 関 豊二
 // 古屋 七郎

電子計算機室

室 長(教 授) 鍋尾上 守夫 工博 // 室長補佐(講師) 藤田 長子 Ph. D.

事 務 部 (事務系役付職員まで)

事 務 部 長	片 山 泰 二	第 5 部業務掛長	鈴 木 昂
総務課 長	江 沢 兵 治	試作工場業務掛長	吉 永 博文
総務課課長補佐	手代木 一 夫	経 理 課 長	梶 原 金 信
庶 務 掛 長	小 泉 隆	経理課課長補佐	鶴 岡 為 彦
人 事 掛 長	菊 地 文 男	司 計 掛 長	木 村 功
厚 生 掛 長	石 田 董太郎	研究協力掛長	金 子 作 三
出 版 掛 長	寺 島 恒 一	給 与 掛 長	福 与 庄 一
図 書 掛 長	本 田 康 生	出 納 掛 長	遠 藤 讓
第 1 部業務掛長	中 川 孝 雄	用 度 掛 長	笹岡 実右エ門
第 2 部業務掛長	海 原 文 夫	施 設 掛 長	石 井 三 郎
第 3 部業務掛長	斉 藤 正 美	千葉実験所事務主任	
第 4 部業務掛長	川 島 平	写真技術班長	安 田 良 平

年間異動

官職	氏名	発令年月日	異動事項
講師	荒井泰彦	56.5.1	助教授昇任
講師	藤田博之	〃	〃
助手	岡野達雄	〃	講師昇任
助手	魚本健人	56.9.1	助教授昇任
助手	茅原一之	〃	講師昇任
助手	崔博坤	56.10.1	助教授採用
助手	横山幸嗣	56.11.1	宇宙科学研究所に出向
助手	岡泰道	〃	助手採用
助手	小峯裕己	56.11.16	国立公衆衛生院に出向
助手	加藤信介	〃	工学部より配置換
技官	中尾真一	56.12.1	助手採用
技官	工藤芳明	57.1.1	助手配置換
助手	谷口英武	57.2.28	辞職
助手	大久保英敏	57.3.1	助手採用
助手	岩瀬昭雄	〃	新潟大学工学部に出向
助手	竹内則雄	57.3.20	辞職
教授	山田嘉昭	57.4.1	定年退職
教授	館充	〃	〃
教授	原善四郎	〃	〃
教授	久保慶三郎	〃	〃
講師	萩生田善明	〃	〃
助手	横田和丸	〃	かんしょう退職
講師	谷泰弘	〃	助教授昇任
助教授	生駒俊明	〃	教授昇任
助手	西條憲一	〃	運輸省に出向
東京工業大学教授	森康夫	57.4.1	併任教授
	吉久光一	〃	助手採用
	吉野淳二	〃	〃
技官	大澤裕	〃	助手昇任
技官	山田眞一	〃	助手配置換
事務部長	長谷川潔	57.4.1	かんしょう退職
法学部事務長	片山泰二	〃	事務部長昇任

C. 名誉教授

故 井口 常雄, 故 岡 宗次郎, 故 福田 義民, 岡本 舜三, 一色 貞文, 大井光四郎, 井口 昌平, 齋藤 成文,	故 瀬藤 象二, 故 渡辺 要, 坪井 善勝, 江上 一郎, 野崎 弘, 水町 長生, 亘理 厚, 渡辺 勝,	故 友田 宣孝, 故 福田 武雄, 菊地 真一, 星埜 和, 平尾 収, 加藤 正夫, 松永 正久, 今岡 稔,	故 谷 安生, 高橋 武雄, 星野 昌一, 森脇 義雄, 山邊 武郎, 中村 亦夫, 武藤 義一, 西川 精一,	星合 正治 永井 芳男 関野 克 沢井善三郎 鈴木 弘 勝田 富司 大島康太郎 三木五三郎
---	--	---	--	--

3. 決算と予算

A. 昭和 55 年度歳出決算額

	金 額	比率	比率
総 額	3,048,051,000	100.0%	
職 員 給 与	2,197,171,000	72.08	
(目)校 費	712,013,000	23.36	100.0%
研 究 部 経 費	461,822,000		64.86
通 常 経 費	262,168,000		
各 部 研 究 費	224,835,000		
選 定 研 究 費	36,179,000		
そ の 他	1,154,000		
特 別 経 費	199,654,000		
特 別 研 究 費	126,104,000		
特 殊 装 置 運 転 経 費	37,713,000		
セ ン タ ー 運 営 費	4,496,000		
学 生 等 経 費	30,044,000		
アイソトープ施設経費	1,297,000		
管 理 経 営 費	209,824,000		29.47
通 常 経 費	209,824,000		
事 務 部 経 費	16,347,000		
事 務 経 費	13,771,000		

自動車管理費	2,288,000	
会議費	288,000	
賃金	8,332,000	
生活関係経費	118,599,000	
光熱水料	83,280,000	
通信費	20,283,000	
暖冷房運転経費	14,465,000	
防火設備等保守費	571,000	
厚生・環境整備費	13,707,000	
厚生経費	3,162,000	
清掃費	4,147,000	
環境整備費	3,765,000	
庁舎維持費	2,633,000	
共通施設関係費	52,839,000	
図書費	20,374,000	
出版費	12,304,000	
写真技術班運営費	1,499,000	
試作工場運営費	4,751,000	
電子計算機室運営費	△ 2,651,000	
千葉実験所運営費	16,562,000	
臨時経費	40,367,000	
通常経費	32,967,000	
計画支出	1,742,000	
臨時支出	31,225,000	
特別経費	7,400,000	
特別経費	6,000,000	
特別研究費	1,400,000	
(目) 受託研究費	25,676,000	0.84
(国:目)受託研究員費	8,762,000	0.29
(国:目)各所修繕	12,100,000	0.40
(目) 職員旅費	16,579,000	0.54
(国:目)職員旅費	306,000	0.01
(目) 受託研究旅費	1,028,000	0.03
(国:目)講師等旅費	359,000	0.01
(目) 自動車重量税	173,000	0.01
(施:目)施設整備費	13,200,000	0.43

(電借) 電子計算機借料 60,184,000 2.00

B. 昭和56年度歳出予算額

総 額	2,884,519,000	100.0%	
職員給与	2,043,291,000	70.84	
(目)校 費	602,054,000	20.87	100.0%
研究部経費	320,100,000		53.17
通常経費	245,525,000		
各部研究費	205,369,000		
選定研究費	38,583,000		
その他	1,573,000		
特別経費	74,575,000		
特別研究費	0		
特殊装置運転経費	46,112,000		
センター運営費	4,614,000		
学生等経費	23,079,000		
アイソトープ施設費	770,000		
管理運営費	225,416,000		37.44
通常経費	225,416,000		
事務部経費	14,606,000		
事務経費	12,926,000		
自動転管理費	1,251,000		
会議費	429,000		
質 金	7,794,000		
生活関係経費	125,772,000		
光熱水料	85,891,000		
通信費	23,796,000		
暖冷房運転経費	15,485,000		
防火設備等保守費	600,000		
厚生・環境整備費	14,964,000		
厚生経費	3,862,000		
清掃費	5,058,000		
環境整備費	3,160,000		
庁舎維持費	2,884,000		
共通施設関係費	62,280,000		
図書費	20,271,000		

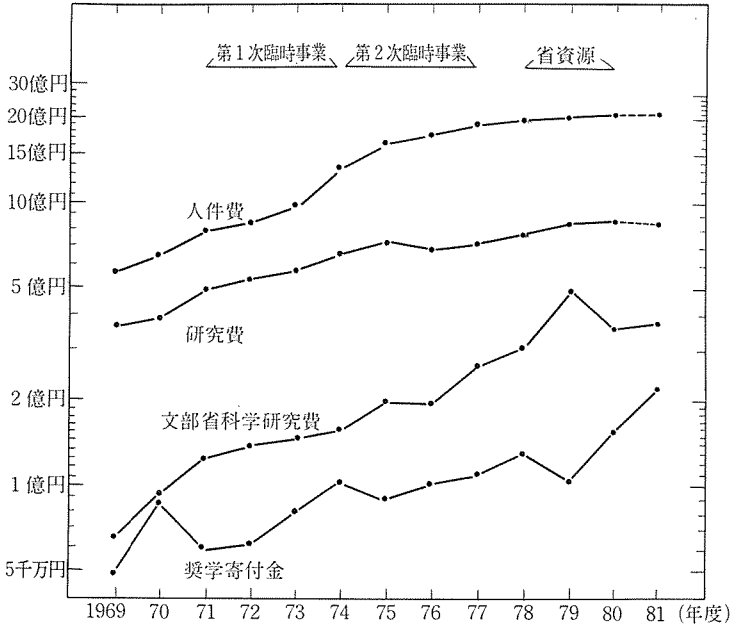
出版費	17,301,000	
写真技術班運営費	2,490,000	
試作工場運営費	4,942,000	
電子計算機室運営費	0	
千葉実験所運営費	17,276,000	
臨時経費	26,070,000	4.33
通常経費	26,070,000	
計画支出	1,218,000	
臨時支出	24,852,000	
特別経費	0	
特別経費	0	
特別研究費	0	
予備費	4,525,000	0.75
生活関係経費引当金	10,943,000	1.82
節約引当金	15,000,000	2.49
(目) 受託研究費	7,600,000	0.26
(国:目)受託研究員費	8,550,000	0.30
(国:目)各所修繕	5,000,000	0.17
(目) 職員旅費	15,413,000	0.53
(目) 受託研究旅費	451,000	0.02
(国:目)講師等旅費	259,000	0.01
(目) 自動車重量税	97,000	0.01
(施:目)施設整備費	141,120,000	4.89
(電借) 電子計算機借料	60,684,000	2.10

C. 文部省科学研究費関係 (昭和56年度)

総額	378,490,000 円
自然災害特別研究	1,900,000
環境科学特別研究	148,600,000
エネルギー特別研究	14,600,000
特定研究	35,500,000
総合研究	7,100,000
一般研究	129,450,000
奨励研究	10,590,000
試験研究	30,750,000

D. その他の研究費（昭和56年度）

総額	259,460,700円
文部省科学研究費分担金	27,253,900
奨学寄付金	232,206,800



(注) 研究費は人件費を除く研究費・文部省科学研究費は文部省科学研究費分担金を含む。(1979年度の人件費・研究費は予算額を示す)

最近10年間の人件費, 研究費, 文部省科学研究費, 奨学寄付金の動き

4. 昭和 56 年度のおもな記録

A. 教授総会開催日表

3.22 5.27 6.17 7.17 9.16 10.21 11.18 12.16 57.1.20 2.17 3.17
--

B. 各種委員会開催日表

委員会名	開催日
常務委員会	4.8.22.5.6.20.6.3.17.7.1.15.9.2.16.10.7.21.11.4.18.12.2.16.57.1.6.20.2.3.17.3.3.17.
特別研究審議委員会	4.24.7.1.8.18.9.24.10.16.11.11.57.2.10.3.10.
環境安全委員会	4.13.7.13.11.16.57.1.25
図書委員会	4.21.5.20.6.29.8.11.9.25.10.8.12.9.57.1.27.3.24
出版委員会	4.15.5.27.6.24.7.22.9.16.10.28.11.25.12.23.57.1.27.2.24.3.17
営繕委員会	4.15.5.27.6.24.7.22.9.24.10.28.11.25.12.23.57.1.27.2.24.3.24.
工作委員会	4.21.57.1.13.3.19.
厚生検員会	4.24.6.5.7.2.57.2.9.3.27
写真委員会	5.7.7.10.12.17.57.3.19
電子計算機委員会	5.20.6.10.7.7.9.30.12.2.57.3.24
放射性同位元素委員会	12.2.57.3.24
千葉実験所管理運営委員会	4.30.7.20.10.12.12.22.57.3.24
津波高潮実験施設運営委員会	57.3.30
記念行事委員会	6.10.12.14.57.2.1.3.15
講習会委員会	5.25.9.28.57.2.10.27.3.18
複合材料研究会	5.25.57.3.10
連絡委員会	5.6.57.3.3

C. 輪 講 会

通し回数	題 目	講 演 者	開催年月日
501	電力技術とオプトエレクトロニクス	教 授 河村 達雄	56. 4.22
502	化学物質の生分解性と生物濃縮性	教 授 新井 吉衛	56. 5.27
503	地域計画と幾何モデル	講 師 藤井 明	56. 6.17
504	破壊力学と二軸荷重疲労について	講 師 結城 良治	56. 7.15
505	翼列の非定常特性とその応用	講 師 正司 秀信	56. 9.16
506	電子線超音波顕微鏡とその応用	助教授 生駒 俊明	56.10.21
507	分子ふるいカーボン内の拡散とガス分離	講 師 茅原 一之	56.11.18
508	リモートセンシング画像の幾何補正	助教授 村井 俊治	56.12.16
509	海城、唐山地震の震害と中国の耐震工学研究について	教 授 田村重四郎	57. 1.20
510	小型三方向ロードセルの開発について	講 師 谷 泰弘	57. 2.17

D. 研究所公開

56年5月21日～22日下記の研究室を公開

研 究 題 目	研 究 担 当 者
第 1 部	
超音波スペクトロスコーピー	高 木 聖志郎
超音波の光学的研究	根 岸 勝 雄
銅蒸気レーザーの研究	小 倉 磐 夫
ホログラフィック・ディスプレイ	小 瀬 輝 次
光計測の研究	{ 小 瀬 輝 次 芳 野 俊 彦
オージェ電子スペクトロスコーピー	本 間 禎 一
電子衝撃脱離の研究	辻 泰
トンネルの地震時の挙動	田 村 重四郎
破壊力学の研究 (き裂の研究)	{ 北 川 英 夫 結 城 良 治
第 2 部	
イオンビーム加工の研究	増 沢 隆 久
放電加工の研究	
波浪発電に関する研究	{ 木 下 田 健明 前 久 明
直接々触凝縮に関する研究ほか	{ 棚 沢 一 郎 西 尾 茂 文
タービュレンス・プロモーターに関する研究	

ステップモータに関する研究
 砥粒含有複合ラップ定盤
 波浪および船舶波浪荷重の統計解析
 不連続体力学のすすめ
 機器の免震に関する研究
 急冷促進法に関する研究
 騒音の近接遮蔽
 円板型リレーの地震時誤動作
 管内混相流の流動特性に関する研究
 粉子強化複合材料の半溶融製造・加工法
 機械加工と形状精度
 プリント基板の振動仕上げ抜き
 トロイダル形無段変速機
 ガスタービン及びスタリーング機関の研究

樋口俊郎
 萩生田善明
 高橋幸伯
 川井忠彦
 藤田隆史
 西尾茂文
 大野進一
 柴田碧
 小林敏雄
 木内学
 佐藤壽芳
 中川威雄
 石原智男
 吉識晴夫

第 3 部

高水準プログラミング言語
 レーザのエレクトロニクスへの応用
 三次元画像
 交通流情報処理
 衛星データの直接取得とその応用
 画像データベースとその応用
 画像電送とローカル計算機網
 アコースティック・エミッション (AE) と構造物等の防災
 半導体材料とデバイス
 一化合物半導体評価技術一
 電力系統における絶縁信頼度の向上
 EM 部品及び超音波応用
 パワーエレクトロニクスとマイクロプロセッサ
 分子線エピタキシーと超微細加工とその半導体素子・光子への応用

浜田喬一
 { 藤井陽泰彦
 荒川襄二
 浜崎禎雄
 高羽禎雄
 高木幹雄
 坂内正夫
 安田靖彦
 { 山田楠雄
 口田博之
 { 安達芳夫
 生駒俊明
 { 河村達雄
 石井勝
 尾上守夫
 原島文雄
 榎裕之

第 4 部

光触媒を用いる太陽エネルギーの利用
 画像形成材料
 染料料の特殊機能
 合成漆の可能性・光電導性高分子

斉藤泰和
 鋤柄光則
 新井吉衛
 熊野谿従

電子分光法による固体表層状態分析
 膜分離法に関する研究
 吸着分離に関する研究
 電子顕微鏡ストラクチャーイメージによる金層組織の解析
 金属粉及びFRMの抵抗焼結
 難燃性高分子化合物の合成研究

二 瓶 好 正
 木 村 尚 史
 鈴 木 基 之
 石 田 洋 一
 原 善 四郎
 白 石 振 作

第 5 部

家並みの形態分析
 日本近代の産業遺産
 道路交通と制御
 土の静的および動的試験法
 リモートセンシング画像の精密幾何補正による時系列画像データベースの作成
 丘陵地の水循環機構と都市化によるその変化
 海洋コンクリート構造物における鋼材の腐食と防食
 上水道機能の地震信頼性
 環境音響

{ 原 井 広 司 明
 藤 村 松 貞次郎
 越 正 毅 夫
 龍 岡 文 夫
 村 井 俊 治
 虫 明 功 臣
 小 林 一 輔
 { 久 保 慶 三 郎 雄
 片 山 恒 光
 { 石 井 聖 秀
 橘 秀 樹

計測技術開発センター

屋内野球場の温熱環境に関する模型実験
 自動車排気有害成分の研究

村 上 周 三
 早 野 茂 夫

複合材料技術センター

金属複合材料の開発研究
 ひびり振動切削による金属短繊維の製造
 有限要素および複合材料強度解析におけるマイクロコンピュータ応用

大 蔵 明 光
 中 川 威 雄
 山 田 嘉 加

多次元画像情報処理センター

多次元画像情報処理

{ 尾 上 守 夫
 高 木 幹 正
 坂 内 塚 夫
 石 塚 夫 夫
 石 塚 夫 夫

共 同

耐震構造（土木・建築・機械の耐震構造に関する研究）
 ※研究担当者
 田村重四郎，岡田 恒男，柴田 碧，川井 忠彦，

※耐震構造研究グループ (ERS)

佐藤 壽芳, 藤田 隆史, 久保慶三郎, 田中 尚,
 高梨 晃一, 片山 恒雄, 半谷 裕彦, 龍岡 文夫
 共 通
 電子計算機室
 運用統計上の展示
 TSS とグラフィックターミナルのデモンストレーション
 試作工場
 千葉実験所

講 演

「震害と耐震工学の研究」 教授 久保慶三郎
 「海洋波と船と海洋構造物」 教授 前田久明

E. 日 譜

昭和	西 歴	月 日	行 事
56	1981	5.21～ 5.22	研究所公開：研究室公開及び講演・映画等開催
		9.22	総理府参事官柴田知子氏による講演「日本における男女平等」
		10.28	本所運動会（主催弥生会）生研中庭で開催
57	1982	1.16～ 1.17	本学で昭和 57 年度共通第一次学力試験が実施される
		2.22	江崎玲於奈博士来訪，研究室視察
		3. 4～ 3. 5	本学で昭和 57 年度第二次学力試験が実施される
		3.23	退官記念特別講演会， 第 1 部山田嘉昭教授「有限要素法とこれからの課題」 第 2 部萩生田善明講師「生研と共に歩んだ 40 年」 第 5 部久保慶三郎教授「震災と土地地震工学」
		3.24	退官記念特別講演， 第 4 部原善四郎教授「粉末冶金と 40 年」 第 4 部館 充教授「鉄鋼製錬工学 30 年」