

### 3. 機構・職員・予算

#### 1. 機 構

##### A. 機 構 の 概 要

生産技術研究所は、日常の業務遂行の面から、研究部と事務部とに大別される。

研究部は、運営の便宜上、5部門に分れ、部ごとに互選による2名の常務委員がいて、部の日常の事務処理に当る。常務委員のうち1名は、部主任として部を代表する。常務委員は、常務委員会を組織し、所長の諮問機関として毎週1回、会議を開催している。研究部は研究室から成立っており、また、その部の専門を適当に分類した専門分野表は1ページ「沿革」の項に掲げた通りである。

中間試験部は、基礎部の基礎研究として完成したもので、これを工業化へ移すための中間規模の試験研究を行うところで、毎年度、各部から2名ずつ選出する委員の組織する特別研究審議委員会で、研究課題を審議決定し、特別の予算をつぎこんで実施している。また受託研究の一部は中間試験研究になるものがある。

試作工場および図書室は、それぞれ各部から選出する教授・助教授が委員となって組織する委員会によって運営される。それらの詳細は、前記試作工場、図書室の項を参照されたい。

当研究所の重要事項は教授総会で議決する。教授総会は教授・助教授によって組織され、毎月2回定期に開催している。

協力機関には、航研・生研連絡会議がある。

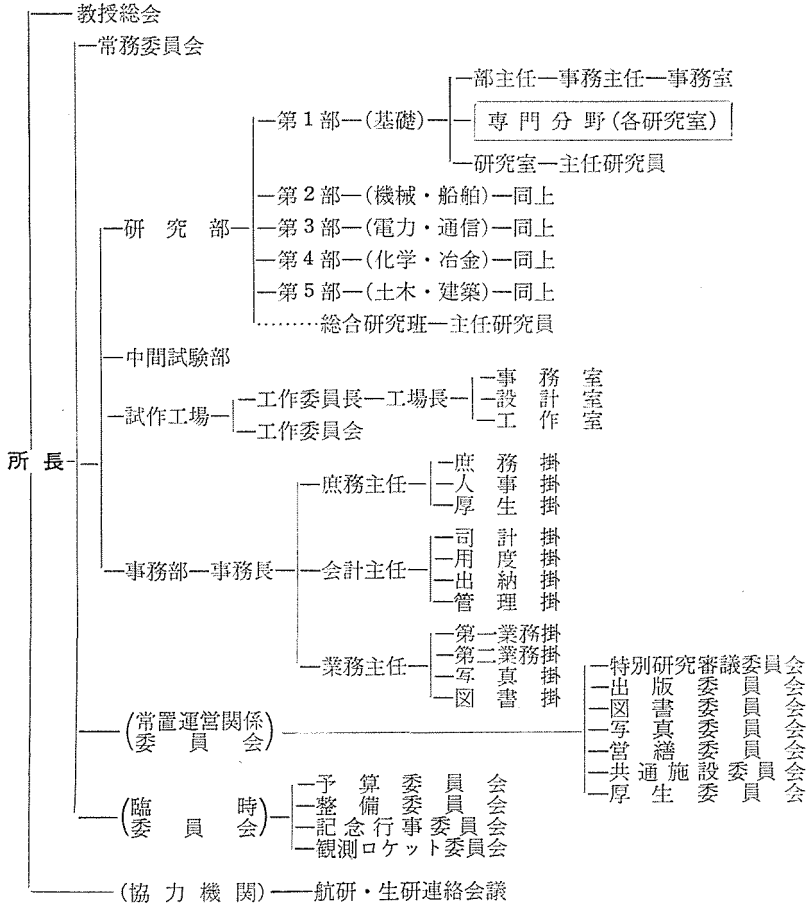
その外に、所員が、それぞれの専門の立場から、事務運営を指導し、助言する機関として、各種運営委員会がある。その要旨は、巻末の委員会諸規定を参照されたい。

#### 大 学 院

当所で現在教育を受けている大学院学生は、新制18名である。新制大学院は、昭和28年4月から開始され、当所の関係する大学院のコースは、数物系研究科中の、土木・建築・機械・精密・船舶・電気・応用物理・航空および化学系研究科中の応用化学・冶金である。

外に会社・官公庁，その他一般からの申出により，一定期間，ある事項について研究を指導する研究生の制度がある．その規定は巻末 131 ページにある．

## B. 機 構 図



## 2. 職 員

### A. 現 員 表

#### a. 職種別職員数

区 分	教 授	助教授	技 官	助 手	事務官	雇 用	備 人	計
職員数	* 9 37	* 1 33	42	53	30	120	48	* 10 363

\* 併 任

#### b. 諸系統別職員数

区分	研 究 系 統							事 務 系 統		技 術 系 統			労 務 系 統			そ の 他 (職員外)			合 計		
	教 授	助 授	研 担	研 究 員	技 官	助 手	雇 用 計	事 務 官	雇 用 計	技 官	雇 用 計	雇 用 計	備 人	計	常 勤 者	臨 時 生	筆 計				
職員数	* 9 37	* 1 33	5	43	31	53	7	*10 209	30	35	65	11	54	65	24	48	72	10	30	40	* 10 451

\* 併 任

### B. 職 員 名 簿

#### 第 1 部

※ 新制工博

官 職	氏 名	卒業学 部 科	卒業年月日	学位取得 年月日	学位
教 授	岡本 舜三	東 大 工, 土木	昭 7. 3. 31	昭23. 2. 19	工
"	久保田 広	理, 物理	" 9. 3. 31	" 18. 2. 26	"
"	糸川 英夫	工, 航空	" 10. 3. 31	" 24. 1. 5	"
"	一色 貞文	" 冶金	" 11. 3. 31	" 24. 2. 14	"
"	玉木 章夫	理, 物理	" 14. 3. 31	" 26. 4. 11	"
"	末岡 清市	" "	" 16. 3. 31	" 26. 10. 17	理
併 任 教 授	山内 恭彦	" "	大15. 3. 31	" 13. 4. 19	"
"	平田 森三	" "	昭 3. 3. 31	" 16. 1. 14	"
"	熊谷 寛夫	" "	" 9. 3. 31	" 14. 7. 31	"
"	池田 健	工, 航空	" 6. 3. 31	" 18. 6. 15	工

助教授	大井光四郎	理, 数学	昭14. 3. 31		
"	富永 五郎	" 物理	" 17. 9. 30		
"	鳥飼 安生	" "	" 18. 9. 25	" 30. 4. 4	理
"	森 大吉郎	二工航機	" 19. 9. 25		
"	山田 嘉昭	" 機械	" 20. 9. 25		
"	渡辺 勝	理, 物理	" 16. 12. 25		
"	小瀬 輝次	二工造兵	" 22. 9. 30		
技 官	北川 英夫	" 物理	" 21. 9. 30		

## 第 2 部

教 授	竹中 規雄	東大 工, 機械	昭11. 3. 31	昭26. 5. 26	工
"	小川 正義	" 造兵	" 13. 3. 31	" 25. 10. 25	"
"	鈴木 弘	" 機械	" 15. 3. 31	" 26. 4. 11	"
"	橋 藤雄	" "	" 11. 3. 31	" 28. 1. 29	"
"	平尾 収	" "	" 14. 3. 31	" 29. 3. 17	"
"	亙理 厚	" 航空	" 16. 3. 31	" 27. 4. 4	"
"	水町 長生	" 機械	" 15. 3. 31	" 33. 8. 6	"
"	田宮 真	" 船舶	" 16. 12. 25	" 33. 5. 2	"
"	宮津 純	" 機械	" 2. 3. 31	" 14. 5. 26	"
併任 教授	兼重寛九郎	" "	大12. 3. 31	" 13. 3. 17	"
助教授	松永 正久	" 造兵	" 16. 12. 25	" 32. 8. 1	"
"	大島康次郎	" "	" 17. 9. 25	" 32. 7. 8	"
"	植村 恒義	二工"	" 19. 9. 25		
"	安藤 良夫	" 船舶	" 20. 9. 30		
"	石原 智男	" 機械	" 21. 9. 30	" 30. 5. 27	"
"	高橋 幸伯	" 船舶	" 21. 9. 30		
"	柴田 碧	工, 機械	" 28. 3. 28	" 33. 3. 29	※
"	森 政弘	名大 工, 電気	" 25. 3. 17		
併任 助教授	千々岩健児	工, 機械	" 19. 9. 25	" 32. 1. 13	"

### 第 3 部

教授	星合 正治	東工, 大電	大11. 3.31	昭 6. 8. 4	工
"	藤高 周平	" "	昭 5. 3.31	" 17. 12. 24	"
"	高木 昇	" "	" 6. 3.31	" 17. 5. 15	"
"	森脇 義雄	" "	" 8. 3.31	" 22. 6. 23	"
"	沢井善三郎	" "	" 10. 3.31	" 25. 5. 31	"
"	齋藤 成文	" "	" 16. 12. 25	" 26. 8. 20	"
併任教授	後藤 以紀	" "	" 2. 3.31	" 9. 4. 5	"
助教授	安達 芳夫	二工 "	" 19. 9. 25		
"	野村 民也	" "	" 20. 9. 25		
"	尾上 守夫	" "	" 22. 9. 30	" 30. 6. 30	"
"	黒川 兼行	" "	" 26. 3. 28	" 33. 5. 14	"
"	浜崎 襄二	工, "	" 28. 3. 28	" 33. 9. 15	※

### 第 4 部

教授	岡 宗次郎	東工, 大化	大15. 3.31	昭26. 12. 3	工
"	高橋 武雄	" "	" 15. 3.31	" 16. 3. 24	"
"	福田 義民	" "	昭 3. 3.31	" 20. 11. 7	"
"	永井 芳男	" "	" 5. 3.31	" 20. 11. 7	"
"	金森 九郎	" 冶金	" 7. 3.31		
"	菊池 真一	" 応化	" 8. 3. 29	" 23. 6. 3	"
"	江上 一郎	" 冶金	" 10. 3.31	" 24. 2. 14	"
"	山本 寛	" 応化	" 13. 3.31	" 27. 4. 4	"
"	浅原 照三	" "	" 14. 3.31	" 28. 8. 19	"
併任教授	祖父江 寛	" "	" 4. 3.31	" 16. 8. 4	理
助教授	野崎 弘	" "	" 14. 3.31	" 32. 11. 15	工
"	加藤 正夫	" 冶金	" 15. 3.31	" 27. 7. 7	"
"	山辺 武郎	" "	" 15. 3.31	" 31. 12. 20	"
"	中村 亦夫	" "	" 16. 12. 25		

助教授	武藤 義一	工, 応化	昭16.12.25		
"	今岡 稔	" "	" 16.12.25		
"	西川 精一	二工冶金	" 19. 9.25		
技 官	原 善四郎	" "	" 19. 9.25		
"	藤森 栄二	" 応化	" 20. 9.25	昭31.10.19	理

### 第 5 部

教 授	渡辺 要	東大 工, 建築	大14. 4.17	昭17. 1.20	工
"	福田 武雄	" 土木	" 14. 3.31	" 7.12.16	"
"	星野 昌一	" 建築	昭 6. 3.31	" 20. 9.24	"
"	坪井 善勝	" "	" 7. 3.31	" 16.11.29	"
"	関野 克	" "	" 8. 3.31	" 20. 9.24	"
"	星埜 和	" 土木	" 9. 3.31	" 22. 8.21	"
"	丸安 隆和	" "	" 14. 3.31	" 26.11.26	"
併任 教 授	安芸 岐一	" "	大15. 3.31	" 18. 7.29	"
"	高山 英華	" 建築	昭 9. 3.30	" 24. 7.30	"
助教授	勝田 高司	" "	" 15. 3.31	" 27. 1.25	"
"	井口 昌平	" 土木	" 16.12.25		
"	池辺 陽	" 建築	" 17. 9.25		
"	三木五三郎	二工土木	" 19. 9.25		
"	久保慶三郎	" "	" 20. 9.25		
"	田中 尚	" 建築	" 21. 9.30	" 31.12.20	"
技 官	小林 一輔	工, 土木	" 29. 3.31		

### 事 務 部

事務長	鈴木 弥孝	東洋商業	大11. 3.31		
工場長 (併任)	鈴木 正吾 (第2部技官)	東大 工, 機械	昭14. 3.31		

年 間 異 動

官 職	氏 名	年 月 日	摘 要
教 授	谷 安正	昭33. 3. 31	停年退職
“	末岡 清市	“ 33. 4. 1	教授に昇任
助 教 授	柴田 碧	昭33. 4. 1	助教授に採用
“	浜崎 襄二	“ 33. 4. 1	“ “
技 官	小林 一輔	“ 33. 6. 1	運輸技術研究所第二港湾局より転任
教 授	池田 健	“ 33. 7. 1	航研へ配置換
“	水町 長生	“ 33. 10. 1	教授に昇任
助 教 授	田中 尚	“ 33. 11. 7	米国に出張中
教 授	宮津 純	“ 33. 12. 20	休職
助 教 授	松下 幸雄	“ 34. 1. 1	工学部へ配置換
“	小瀬 輝次	“ 34. 1. 1	助教授に昇任
“	西川 精一	“ 34. 1. 1	“ “
教 授	田宮 真	“ 34. 2. 1	教授 “
技 官	北川 英夫	“ 34. 2. 1	技官 “
教 授	森脇 義雄	“ 34. 2. 5	米国に出張中
“	菊池 真一	“ 34. 2. 27	復職
助 教 授	森 政弘	“ 34. 3. 1	助教授に昇任
教 授	畠合 正治	“ 34. 3. 31	停年退職

C. 旧 職 員

名誉教授 故 井口 常雄, 瀬藤 象二, 故 友田宜孝

元 教 授

故 森田 三郎, 故 茂木 武雄, 故 吉川 晴十, 菱川万三郎, 吉原 英夫,  
 松本 良一, 釘宮 馨, 岩崎 富久, 竹中 二郎, 清水 菊平,  
 浅岡 勝彦, 石川 政吉, 山県 昌夫, 福田 節雄, 南波松太郎,  
 故 増野 実, 谷 一郎, 河村 正弥, 沼田 政矩, 故 小野 薫,  
 高橋 安人

元助教授

故 原 正人, 吉村 慶丸, 堀 武男, 渡辺 慧, 佐藤 正彦,  
 故 内田 祥文, 渡辺 正雄, 高木 豊, 沢田 正二, 高月 竜男,  
 豊田 利幸, 故 青木 洋, 故 高尾 一郎, 田中 一彦, 元良 誠三,  
 中西 邦雄, 故 桑井 源禎, 小川 岩雄, 江口 雅彦, 石井 義郎,  
 久松 敬弘, 仁木 栄次, 浜口 隆一, 丹羽 登, 松下 幸雄

### 3. 決算と予算

#### A. 昭和 32 年度歳出決算額

	金 額	百分率%	
総 額	306,709,218 円	100.00	
人件費	134,100,218	43.72	%
物件費	172,609,000	56.28	100.00
各研究部研究費	23,343,403	7.61	13.52
特別研究費	13,741,000	4.48	7.96
受託研究費	3,000,000	0.97	1.74
溶鋳炉運転費	5,400,000	1.76	3.13
設備費	6,400,000	2.08	3.71
図書購入費	2,254,667	0.73	1.31
出版費	1,783,973	0.58	1.03
試作工場経費	1,275,000	0.41	0.74
職員厚生経費	230,400	0.11	0.13
その他の維持費	20,402,557	6.65	11.82
国際地球観測年 事業費 (ロケット経費)	94,778,000	30.90	54.91

#### B. 昭和 33 年度歳出予算額

	金 額	百分率%	
総予算額	374,732,928	100.00	
人件費	137,535,028	36.70	%
物件費	237,197,900	63.30	100.00
各研究部研究費	27,563,300	7.36	11.62
特別研究費	13,865,700	3.70	5.85
受託研究費	4,651,000	1.24	1.96
受託研究員費	388,000	0.10	0.16
私学教職員研修費	72,000	0.02	0.03
大学院学生経費	671,000	0.18	0.28
溶鋳炉運転費	5,827,000	1.56	2.46
設備費	6,400,000	1.71	2.69



図書購入費	2,077,500 円	0.55%	0.88%
出版費	1,749,838	0.47	0.74
試作工場経費	1,285,000	0.34	0.54
職員厚生経費	223,200	0.06	0.09
その他の維持費	20,244,362	5.40	8.54
国際地球観測年 事業費 (ロケット・ロ ケーン経費)	152,180,000	40.61	64.16

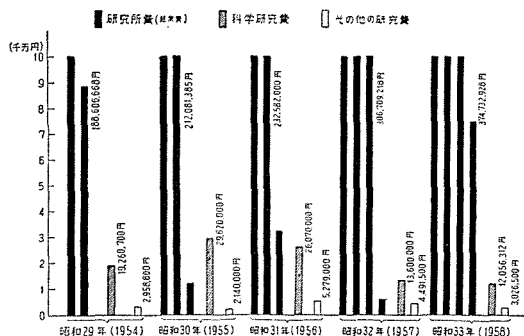
C. 文部省科学研究費関係 (昭和 33 年度)

総 額	12,056,312 円
輸入機械購入費補助金	1,408,312
各 個 研 究	2,920,000
試 験 研 究	6,950,000
総 合 研 究	778,000

D. その他の研究費 (昭和 33 年度)

委員会および諸団体より	3,943,500
-------------	-----------

総 計 (B + C + D) 290,732,740 円



過去5ヶ年間の諸費増減比較表