

## 3 機構・職員・予算

### 1. 機 構

#### A. 機構の概要

生産技術研究所は、日常の業務遂行の面から、研究部と事務部とに大別される。

研究部は、運営の便宜上、5部門に分れ、部毎に互選による2名の常務委員がいて、部の日常の事務処理に当る。常務委員の内1名は、部主任として部を代表する。常務委員は、常務委員会を組織し、所長の諮問機関として毎週1回、会議を開催している。研究部は研究室から成立っており、またその部の専門を適当に分類した専門分野表は1ページ「沿革」の項に掲げた通りである。

中間試験部は、基礎部の基礎研究として完成したもので、これを工業化へ移すための中間規模の試験研究を行うところで、毎年度、各部から2名ずつ選出する委員の組織する特別研究審議委員会で、研究課題を審議決定し、特別の予算をつぎこんで実施している。また受託研究の一部は中間試験研究となるものがある。

試作工場をよび図書室は、それぞれ各部から選出する教授・助教授が委員となつて組織する委員会によつて運営される。それらの詳細は、前記試作工場、図書室の項を参照されたい。

当研究所の重要事項は教授総会で議決する。教授総会は教授・助教授によつて組織され毎月2回定期に開催している。

協力機関には、1. 生産技術研究所協議会、2. 生産技術研究所商議会、3. 理工研・生研連絡会議の三つがある。1は所外（主として産業界）の協力を求める機関であり、2、3は東京大学内における工学部、医学部、農学部、理工学研究所等の協力を求める機関である。（2.1、「研究計画並びの方針」の項を参照のこと）。

その他に、所員が、それぞれの専門の立場から、事務運営を指導し、助言する機関として、各種運営委員会がある。その要旨は、巻末の委員会諸規定を参照されたい。

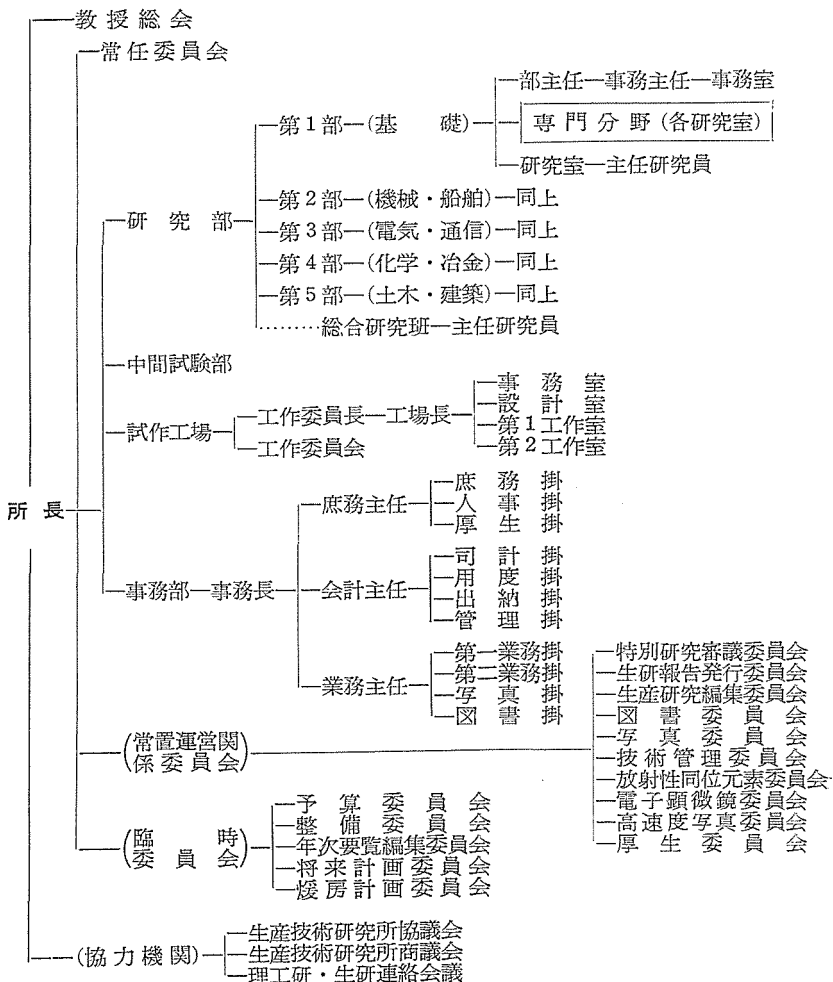
#### 大 学 院

当所で現在教育を受けている旧制大学院学院学生は、19名であり、また28

年4月からは、新制大学院学生の指導も行っている。当所の関係する大学院研究科は、数物系研究科中の、土木・建築・機械・船舶・電気・応用物理の各コース、及び化学系研究科中の応用化学、冶金の各コースである。

他に会社・官公庁、その他一般からの申出により、一定期間、或事項について研究を指導する研究生の制度がある。その規定は巻末121ページにある。

### B. 機構図



## 2. 職 員 (昭和30年 3月31日現在)

### A. 現 員 表

#### a. 職種別職員数

区 分	教 授	助教授	技 官	助 手	事務官	雇	傭 人	計
職員数	* 8 34	* 1 36	36	63	15	156	55	* 9 395

\* 併 任

#### b. 諸系統別職員数

区分	研 究 系 統					事 務 系 統			労 務 系 統			そ の 他 (職 員 外)				合 計
	教 授	助 教 授	技 官	助 手	計	事 務 官	雇	計	雇	傭 人	計	常 勤 者	臨 時 生	筆 記 員	研 究 員	
職員数	* 8 34	* 1 36	36	63	169	15	64	79	92	55	147	11	10	25	46	* 9 441

\* 併 任

### B. 職 員 名 簿 (昭和30年 4月 1日現在)

官 職	氏 名	卒業学 部 科 学	卒業年月日	学位取得 年 月 日	学位
-----	-----	--------------	-------	---------------	----

#### 第 1 部

教 授	谷 安 正	東大 理, 物理	大10. 5. 7	昭11. 1. 10	工
"	池 田 健	東大 工, 航空	昭 6. 3. 31	" 18. 6. 15	"
"	岡 本 舜三	東大 " 土木	" 7. 3. 31	" 23. 2. 19	"
"	久保田 広	東大 理, 物理	" 9. 3. 31	" 18. 2. 26	"
"	糸川 英夫	工, 航空	" 10. 3. 31	" 24. 1. 5	"
"	一色 貞文	工, 冶金	" 11. 3. 31	" 24. 2. 14	"
"	玉木 章夫	理, 物理	" 14. 3. 31	" 26. 4. 11	"
併 任 教 授	山内 恭彦	" "	大15. 3. 31	" 13. 4. 19	理
"	平田 森三	" "	昭 3. 3. 31	" 16. 1. 14	"

併任教授	熊谷 寛夫	理, 物理	昭 9. 3. 31	” 14. 7. 31	理
助教授	大井光四郎	” 数学	” 14. 3. 31		
”	江口 雅彦	” 物理	” 15. 10. 31		
”	末岡 清市	” ”	” 16. 3. 31	” 26. 10. 17	理
”	富永 五郎	” ”	” 17. 9. 30		
助教授	鳥飼 安生	” ”	” 18. 9. 25		
”	森 大吉郎	二工航機	” 19. 9. 25		
”	山田 嘉昭	” 機械	” 20. 9. 25		
技官	渡辺 勝	理, 物理	” 16. 12. 25		
”	小瀬 輝次	二工造兵	” 22. 9. 30		

## 第 2 部

教授	宮津 純	工, 機械	昭 2. 3. 31	昭14. 5. 26	工
”	高橋 安人	” ”	” 10. 3. 31	” 21. 1. 23	”
”	竹中 規雄	” ”	” 11. 3. 31	” 26. 5. 26	”
”	小川 正義	” 造兵	” 13. 3. 31	” 25. 10. 25	”
”	鈴木 弘	” 機械	” 15. 3. 31	” 26. 4. 11	”
”	橋 藤雄	” ”	” 11. 3. 30	” 28. 1. 29	”
”	平尾 収	” ”	” 14. 3. 31	” 29. 3. 17	”
併任教授	兼重寛九郎	” ”	大12. 3. 31	” 13. 3. 17	”
助教授	水町 長生	” ”	昭15. 3. 31		
”	亘理 厚	” 航空	” 16. 3. 31	” 27. 4. 4	”
”	田宮 真	” 船舶	” 16. 12. 25		
”	松永 正久	” 造兵	” 16. 12. 25		

助教授	大島康次郎	工, 造兵	昭17. 9. 25		
"	植村 恒義	二工 "	" 19. 9. 25		
"	安藤 良夫	" 船舶	" 20. 9. 30		
"	石原 智男	" 機械	" 21. 9. 30		
"	高橋 幸伯	" 船舶	" 21. 9. 30		
併任 助教授	千々岩健児	" 機械	" 19. 9. 25		

### 第 3 部

教 授	星合 正治	工, 電気	大11. 3. 31	昭 6. 8. 4	工
"	藤高 周平	" "	昭 5. 3. 31	" 17. 12. 24	"
"	高木 昇	" "	" 6. 3. 31	" 17. 5. 15	"
"	森脇 義雄	" "	" 8. 3. 31	" 22. 6. 23	"
"	沢井善三郎	" "	" 10. 3. 31	" 25. 5. 31	"
併任 教 授	後藤 以紀	" "	" 2. 3. 31	" 9. 4. 5	"
助教授	斎藤 成文	" "	" 16. 12. 25	" 26. 8. 20	"
"	安達 芳夫	二工 "	" 19. 9. 25		
"	丹羽 登	" "	" 19. 9. 25		
"	野村 民也	" "	" 20. 9. 25		

### 第 4 部

教 授	岡 宗次郎	工, 応化	大15. 3. 31	昭26. 12. 3	工
"	高橋 武雄	" "	" 15. 3. 31	" 16. 3. 24	"
"	福田 義民	" "	昭 3. 3. 31	" 20. 11. 7	"
"	永井 芳男	" "	" 5. 3. 31	" 20. 11. 7	"
"	金森 九郎	" 冶金	" 7. 3. 31		

教授	菊池 真一	工, 応化	昭 8. 3. 29	” 23. 6. 3	工
”	江上 一郎	” 冶金	” 10. 3. 31	” 24. 2. 14	”
”	山本 寛	” 応化	” 13. 3. 31	” 27. 4. 4	”
助教授	浅原 照三	” ”	” 14. 3. 31	” 28. 8. 19	”
”	野崎 弘	” ”	” 14. 3. 31		
”	山辺 武郎	” ”	” 15. 3. 31		
”	加藤 正夫	” 冶金	” 15. 3. 31	” 27. 7. 7	”
”	中村 亦夫	” 応化	” 16. 12. 25		
”	武藤 義一	” ”	” 16. 12. 25		
”	今岡 稔	” ”	” 16. 12. 25		
”	松下 幸雄	” 冶金	” 17. 9. 25		
”	仁木 栄次	” 応化	” 17. 9. 25		
助教授	久松 敬弘	二工冶金	” 19. 9. 25		
技官	中村 康治	” ”	” 19. 9. 25		
”	西川 精一	” ”	” 19. 9. 25		
”	原 善四郎	” ”	” 19. 9. 25		
”	藤森 栄二	” 応化	” 20. 9. 25		

## 第 5 部

教授	渡辺 要	工, 建築	大14. 4. 17	昭17. 1. 20	工
”	福田 武雄	” 土木	” 14. 3. 31	” 7. 12. 16	”
”	小野 薫	” 建築	” 15. 3. 31	” 17. 1. 20	”
”	星野 昌一	” ”	昭 6. 3. 31	” 20. 9. 24	”
”	坪井 善勝	” ”	” 7. 3. 31	” 16. 11. 29	”

教授	星 埜 和	工, 土木	昭 9. 3. 31	昭22. 8. 21	工
"	丸安 隆和	" "	" 14. 3. 31	" 26. 11. 26	"
併任教授	安芸 皎一	" "	大15. 3. 31	" 18. 7. 29	"
"	関野 克	" 建築	昭 8. 3. 31	" 20. 9. 24	"
"	高山 英華	" "	" 9. 3. 30		
助教授	浜口 隆一	" "	" 13. 3. 31		
"	勝田 高司	" "	" 15. 3. 31	" 27. 1. 25	"
"	井口 昌平	" 土木	" 16. 12. 25		
"	池 辺 陽	" 建築	" 17. 9. 25		
"	三木五三郎	二工土木	" 19. 9. 25		
"	久保慶三郎	" "	" 20. 9. 25		

### 事 務 部

事務長	鈴木 彌孝	東洋商業	大11. 3. 31		
工場長	鈴木 正吾	工, 機械	昭14. 3. 30		

### C. 旧 職 員 (昭和30年4月1日現在)

名誉教授 井口常雄, 瀬藤象二

元教授

故森田三郎, 故茂木武雄, 故吉川晴十, 菱川万三郎, 吉原英夫, 松本良一, 釘宮磐, 岩崎富久, 竹中二郎, 清水菊平, 浅岡勝彦, 石川政吉, 山県昌夫, 福田節雄, 南波松太郎, 故増野実, 谷一郎, 河村正弥, 友田宜孝, 沼田政矩,

元助教授

故原正人, 吉村慶丸, 堀武男, 渡辺慧, 佐藤正彦, 故内田祥文, 渡辺正雄, 高木豊, 沢田正三, 高月竜男, 豊田利幸, 故青木洋, 故高尾一郎, 田中一彦, 元良誠三, 中西邦雄, 故桑井源禎, 小川岩雄

### 3. 決算と予算

#### A. 昭和 28 年度歳出決算

総予算額	173,262,183円	100.00%
人件費	105,096,583	60.66
物件費	68,165,600	39.34
各研究部研究費	15,236,000	22.35%
特別研究費	23,806,980	34.93
設備充実費	4,835,800	7.09
受託研究費	3,001,000	4.40
図書購入費	2,300,000	3.37
出版費	1,597,277	2.34
試作工場費	1,550,000	2.28
職員厚生経費	259,000	0.38
各所修繕費	1,000,000	1.47
高周波電気炉設備費	10,982,000	16.11
軽量不燃書庫新営費	953,000	1.40
その他維持経費	2,644,543	3.88

#### B. 昭和 29 年度歳出予算

総予算額	188,606,688	100.00%
人件費	118,125,764	62.63
物件費	70,480,924	37.37
各研究部研究費	16,651,537	23.63%
特別研究費	13,654,000	19.37
熔鉍炉設備費	11,035,000	15.66
受託研究費	3,100,000	4.40
図書購入費	2,450,000	3.48
出版費	2,220,000	3.15
試作工場費	1,638,000	2.32
職員厚生経費	234,600	0.33
各所修繕費	2,603,000	3.69
その他の維持経費	16,894,787	23.97



<b>C. 文部省科学研究費関係 (昭和29年度)</b>	
総 額	19,260,700円
科学研究費 (総合研究・各個研究)	3,756,800
科学研究費 (機関研究)	11,400,000
科学試験研究費	3,843,900
科学研究助成補助金 (助成研究)	260,000
<b>D. その他の研究費 (昭和29年度)</b>	
委員会及び諸団体等より	2,958,800円
総 計 (B+C+D)	210,826,188円