

荻本研究室

[エネルギーインテグレーションとスマートな持続的社會]

生産技術研究所 エネルギーシステムインテグレーション社会連携研究部門

Energy System Integration Social Cooperation Program

エネルギーシステムインテグレーション学

電気系工学専攻

http://www.ogimotolab.iis.u-tokyo.ac.jp

社会経済活動の基盤となるエネルギーインフラには、安定性、経済性、低炭素化を含む環境性などの一層の持続可能性が求められている。この実現には、太陽光発電や風力発電などの電源、電気自動車、ヒートポンプ給湯機、蓄電池などの新たな需要の統合が期待されており、エネルギー/電力システムは新しい時代を担うべく新しい需給構造への移行、「インテグレーション」が必要である。

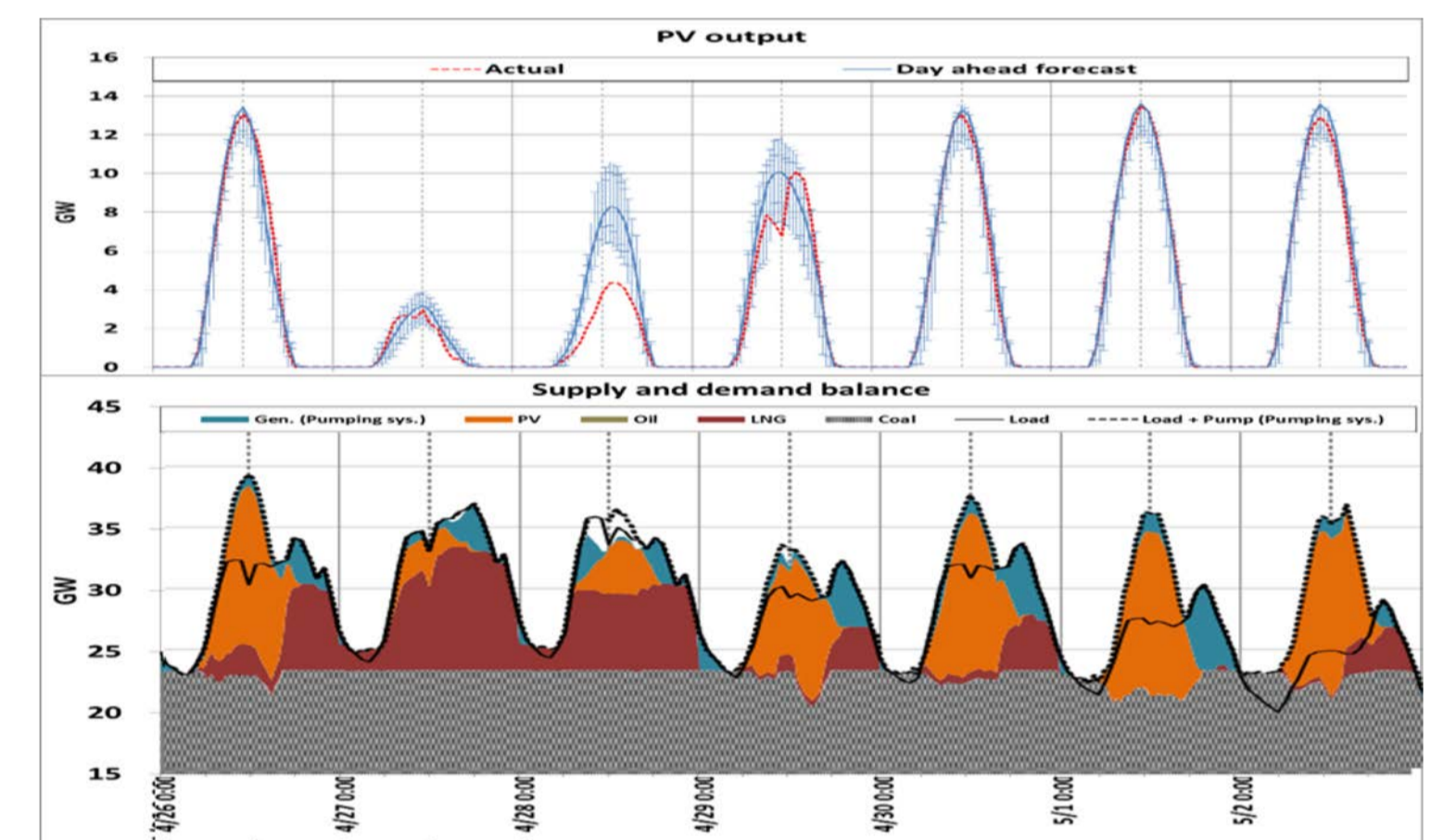
このインテグレーションでは、分散エネルギーマネジメントにより、需要側がシステム全体の需給調整に貢献することで、太陽光発電や風力発電の出力変動への対応、新たな需要への安定供給など実現しつつ、エネルギーシステム全体として運用とシステム構成の柔軟性を向上し、様々なリスクに対するロバスト性の向上を目指している。

次世代エネルギーシステム

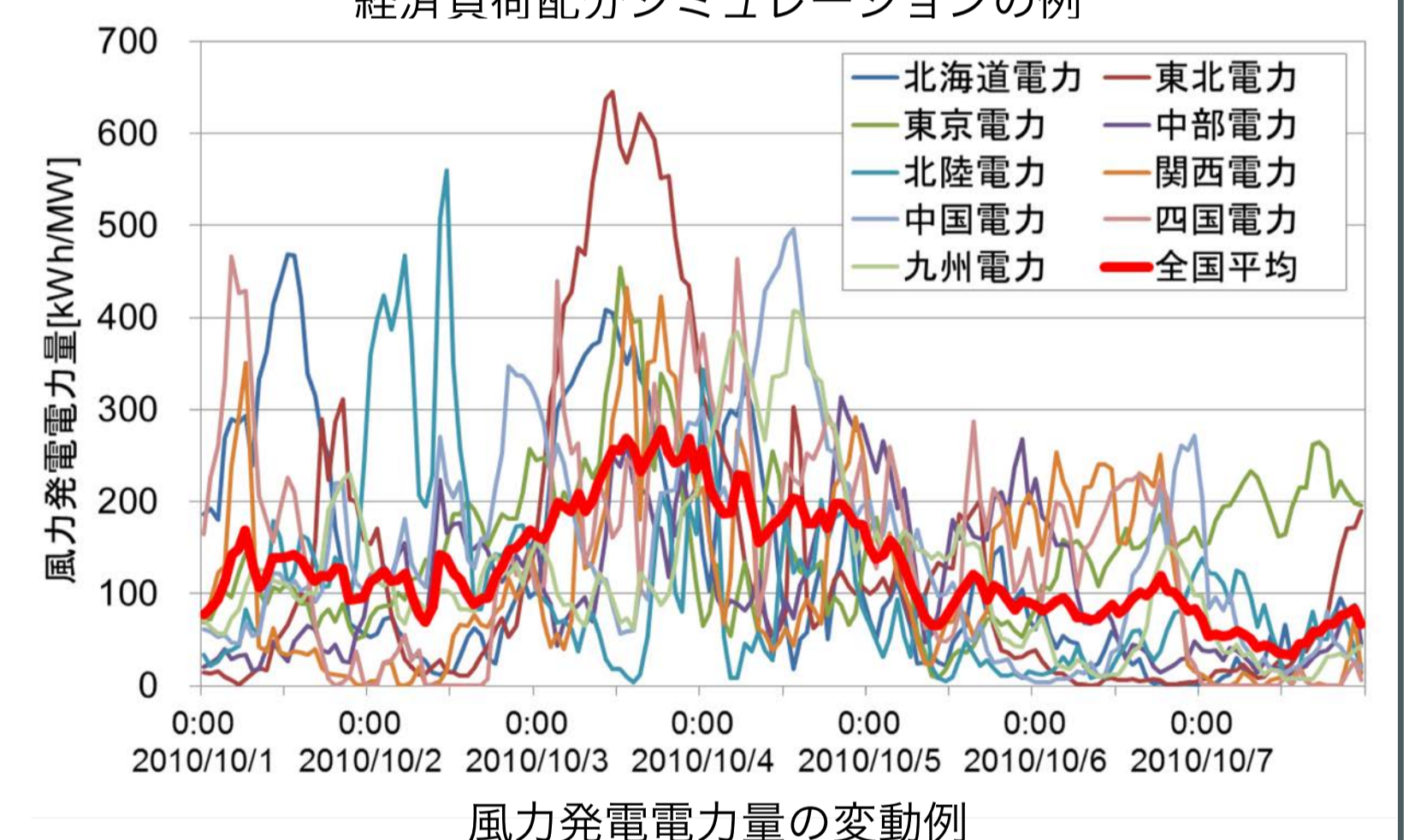
Next Generation Energy System

エネルギー問題は、革新的な技術の開発や導入・普及の見通し、社会経済変化、それらを支える制度などを組み合わせた長期の取り組みを必要とする。本研究では、個別技術評価、シミュレーション、最適化、シナリオ分析、戦略策定などの手法を組み合わせ、最適なエネルギーシステムの実現に向け研究を行っている。

- ◆ エネルギー/エネルギー技術戦略
- ◆ 動的エネルギー需給解析・評価
- ◆ 再生可能エネルギーの変動分析と出力予測
- ◆ 発電機起動停止計画と負荷配分シミュレーション



太陽光発電予測、起動停止計画、経済負荷配分シミュレーションの例



風力発電電力容量の変動例

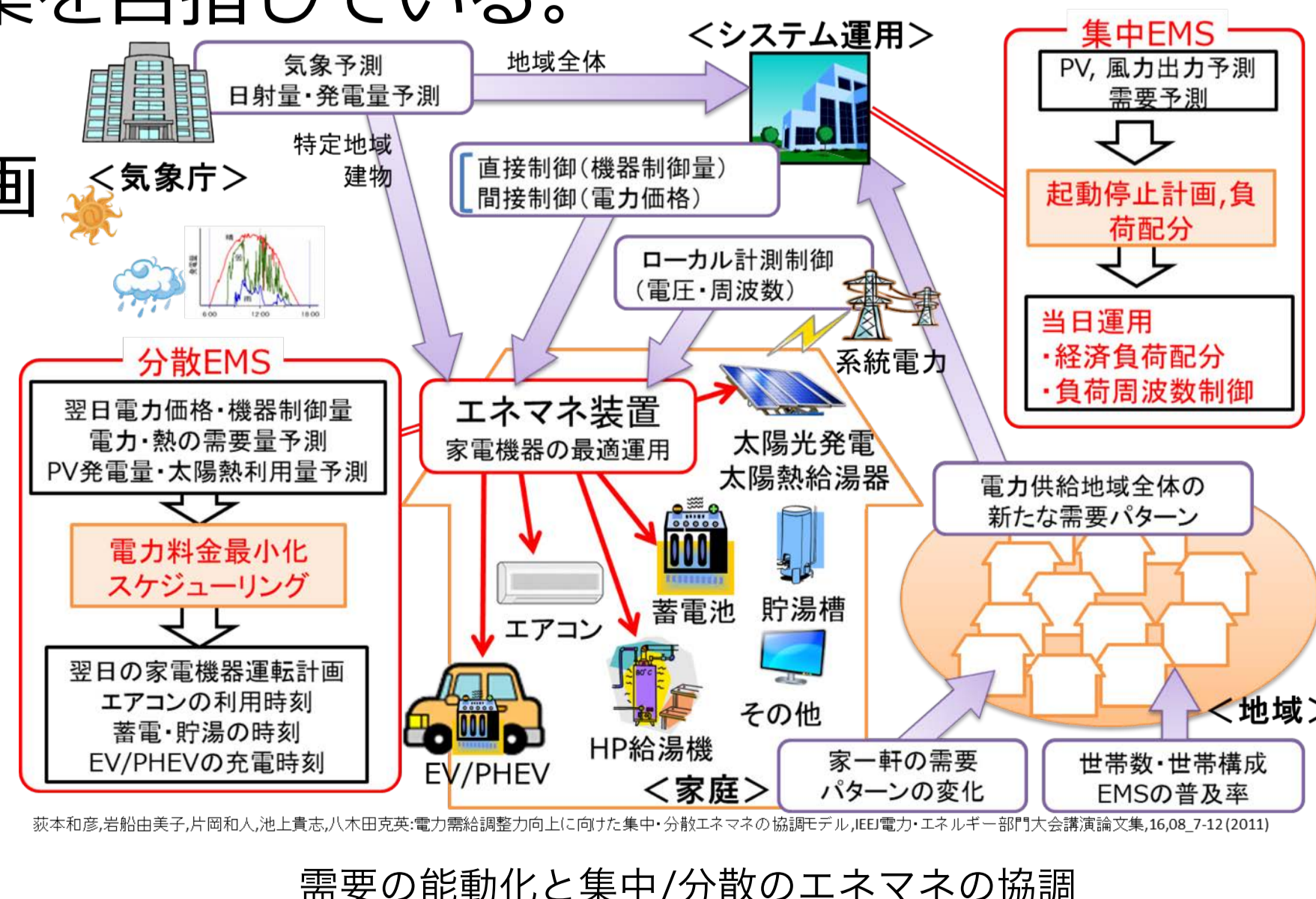
分散型エネルギーシステム

Decentralized Energy Management System

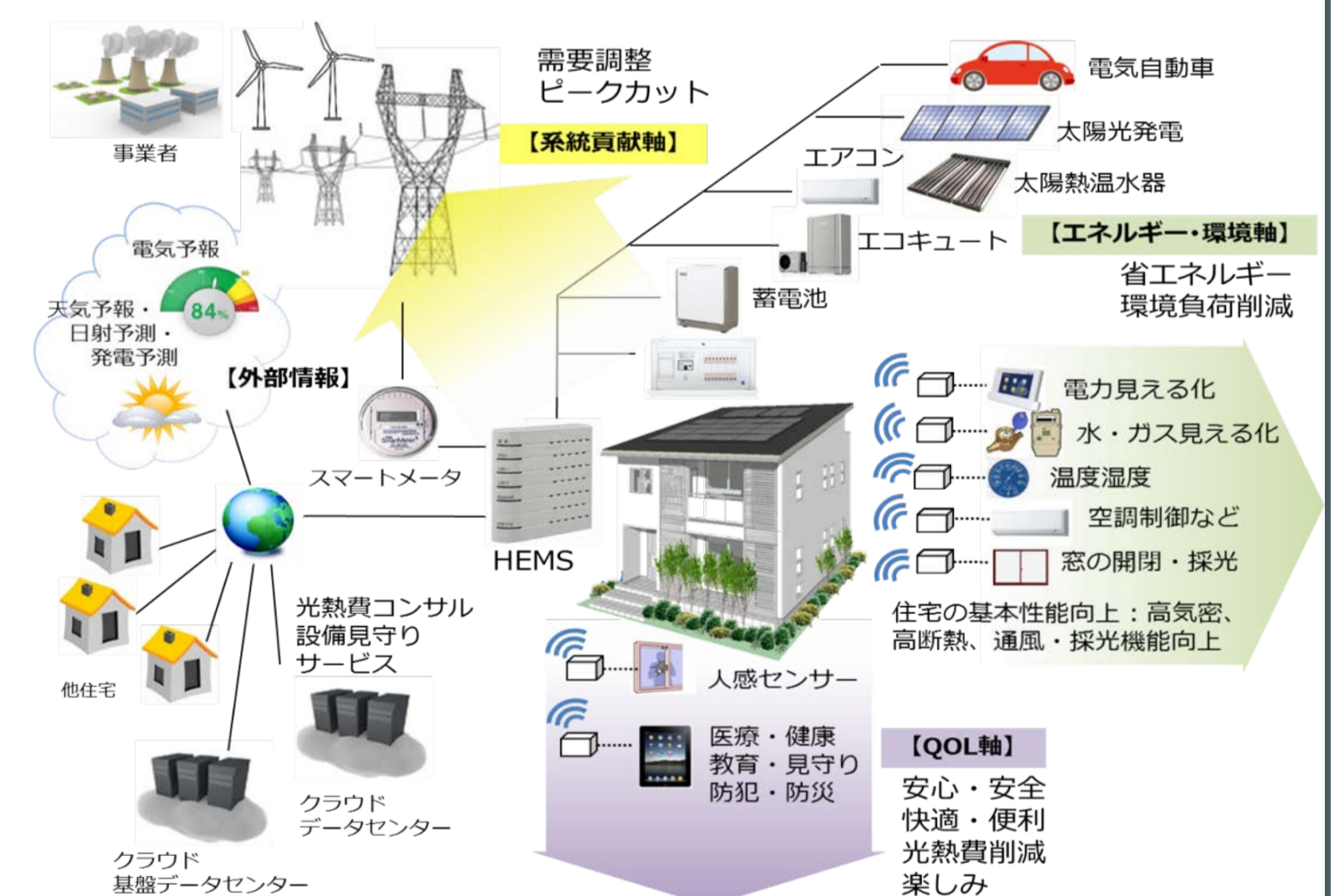
太陽光発電や風力発電などの天候により出力が大きく変動する電源が急速かつ大規模に導入されると、電力システムの需給調整に困難が生ずる。システムの安定化には、蓄電システムや住宅・オフィスビル、更には電気自動車を含む分散型エネルギーシステムと、送配電網を含む集中エネルギーシステムの積極的な協調が必要となる。

分散型エネルギーマネジメントでは、「エネルギーと設備のマネジメントの効率、経済性、環境性の向上」のみならず、「住環境や働く環境の快適性を維持・向上」しつつ「エネルギー/電力システム全体の運用」に貢献するという3軸の価値を持つシステムの構築を目指している。

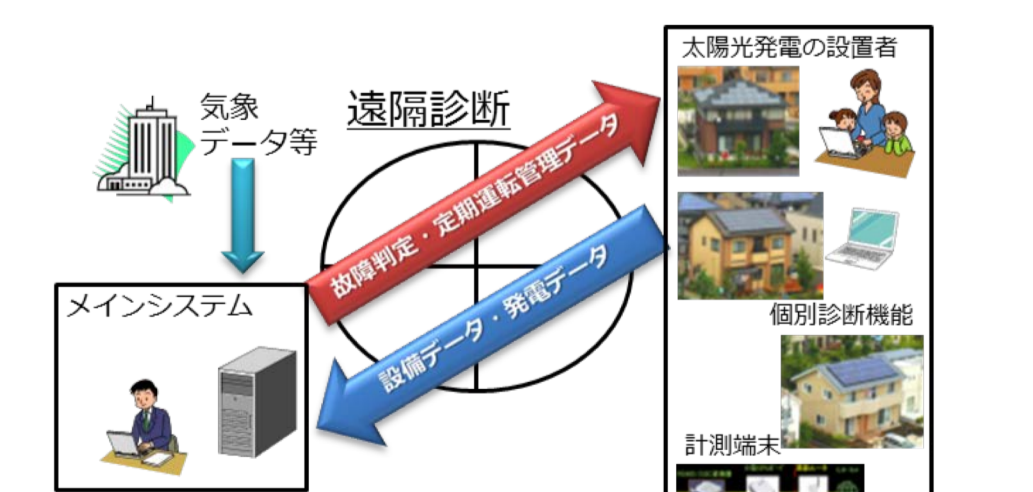
- ◆ 分散型エネルギー機器の最適運転計画
- ◆ 分散エネルギーマネジメントのシミュレーションモデル開発とCOMMAハウスでの実証試験
- ◆ 分散エネルギーシステムの設備管理手法の開発
- ◆ IoT, iDRなどICT技術の活用



需要の能動化と集中/分散のエネマネの協調



分散エネマネの3軸の価値



分散システムの遠隔アセットマネジメント

ESI社会連携研究部門

Energy System Integration Social Cooperation Program

