

# 水谷研究室

## 「リアルタイム空間解析によるインフラ定量情報の超規模構築」

生産技術研究所 人間・社会系部門

Department of Human and Social Systems

リアルタイム空間解析工学

<https://www.iis.u-tokyo.ac.jp/ja/research/staff/mizutani-tsukasa/>

社会基盤学専攻

最先端のレーザー、レーダー、映像機器データを高速・自動で数理的処理することで、定量的なインフラの診断情報を自治体・国家レベルの超規模での構築を進めています。

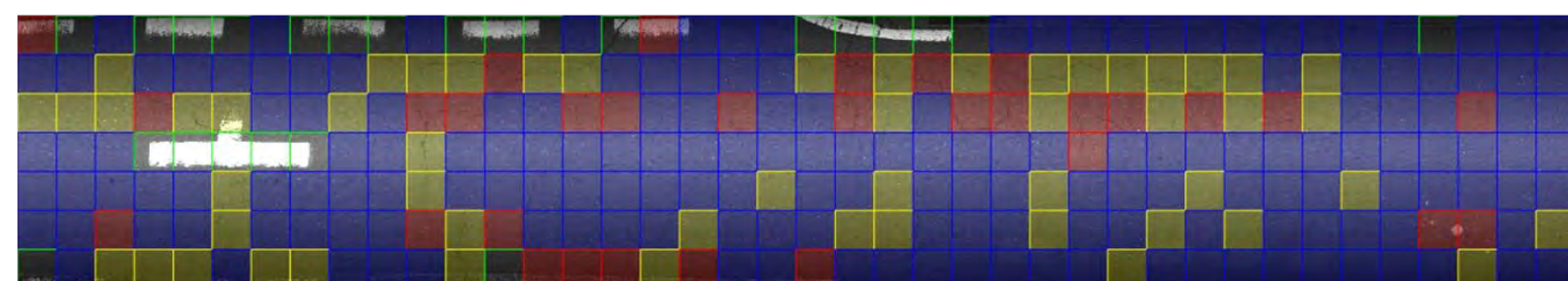


ラインセンサカメラ

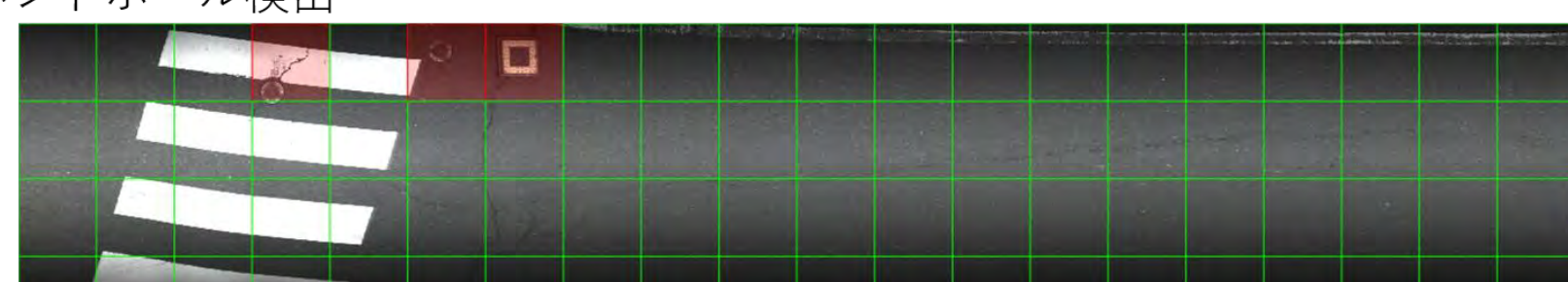


ラインセンサカメラで撮影した路面画像 (20 m) の例

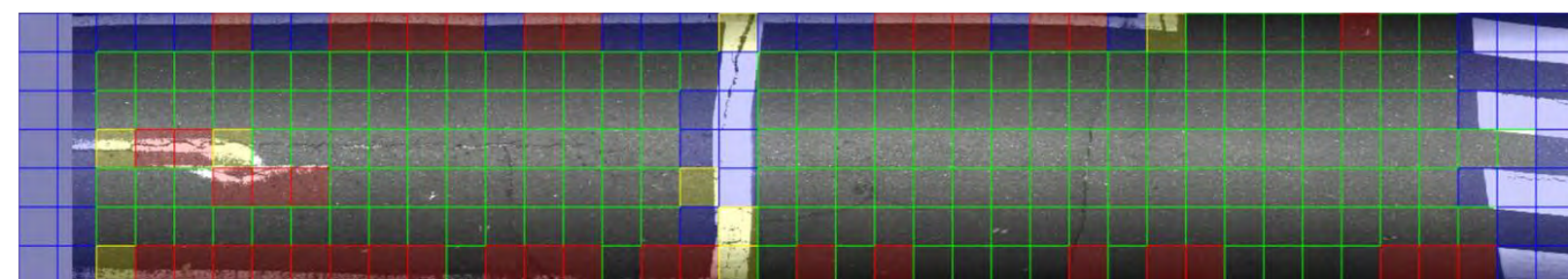
クラック検出



マンホール・ハンドホール検出



白線状態評価



分析時間：100kmの画像分析に1~2時間

ラインセンサカメラ画像の「学習型信号処理」による路面状態の高速・自動診断

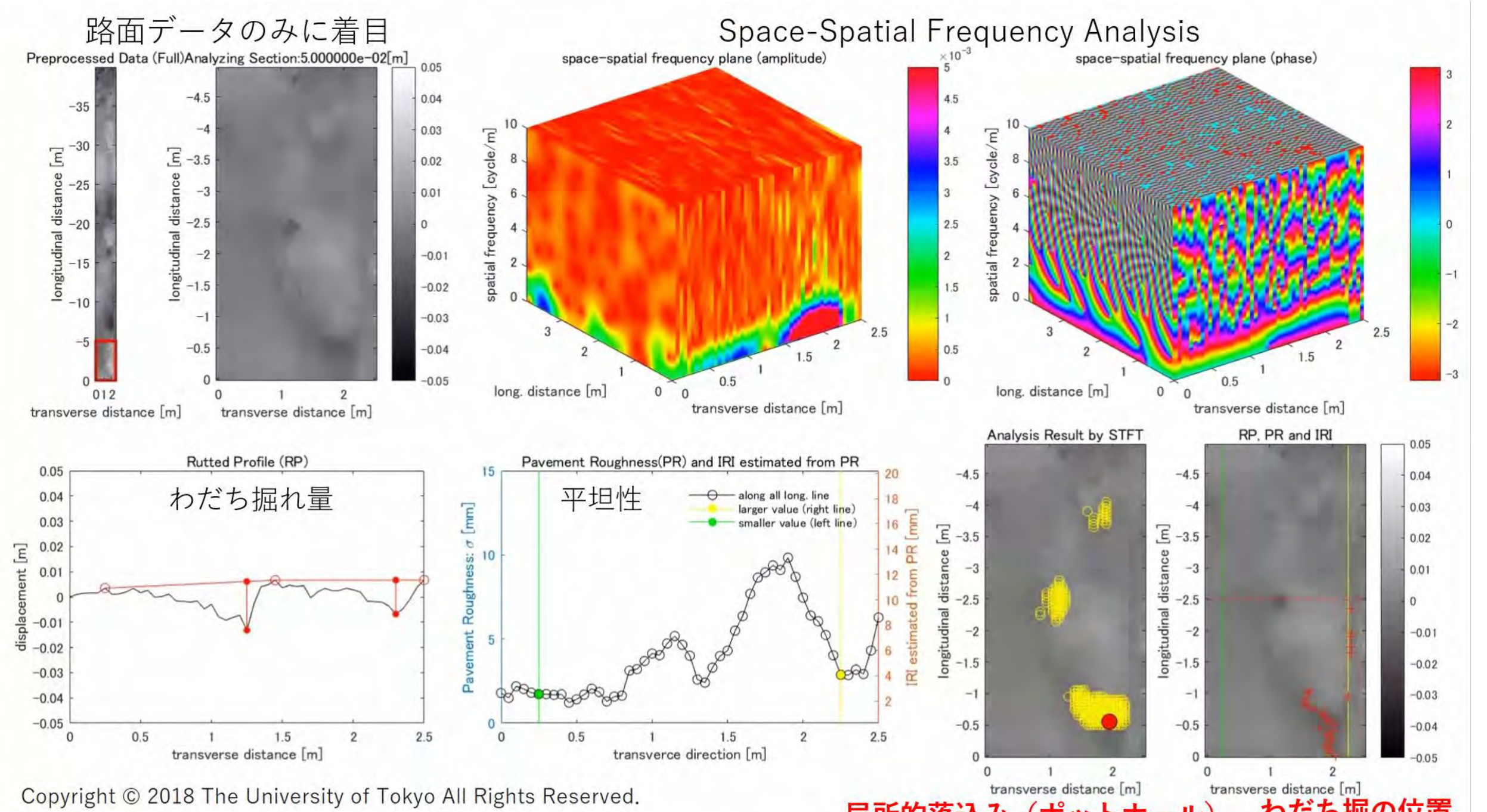


Laser

Mobile Mapping System (MMS)  
(朝日航洋株式会社提供)



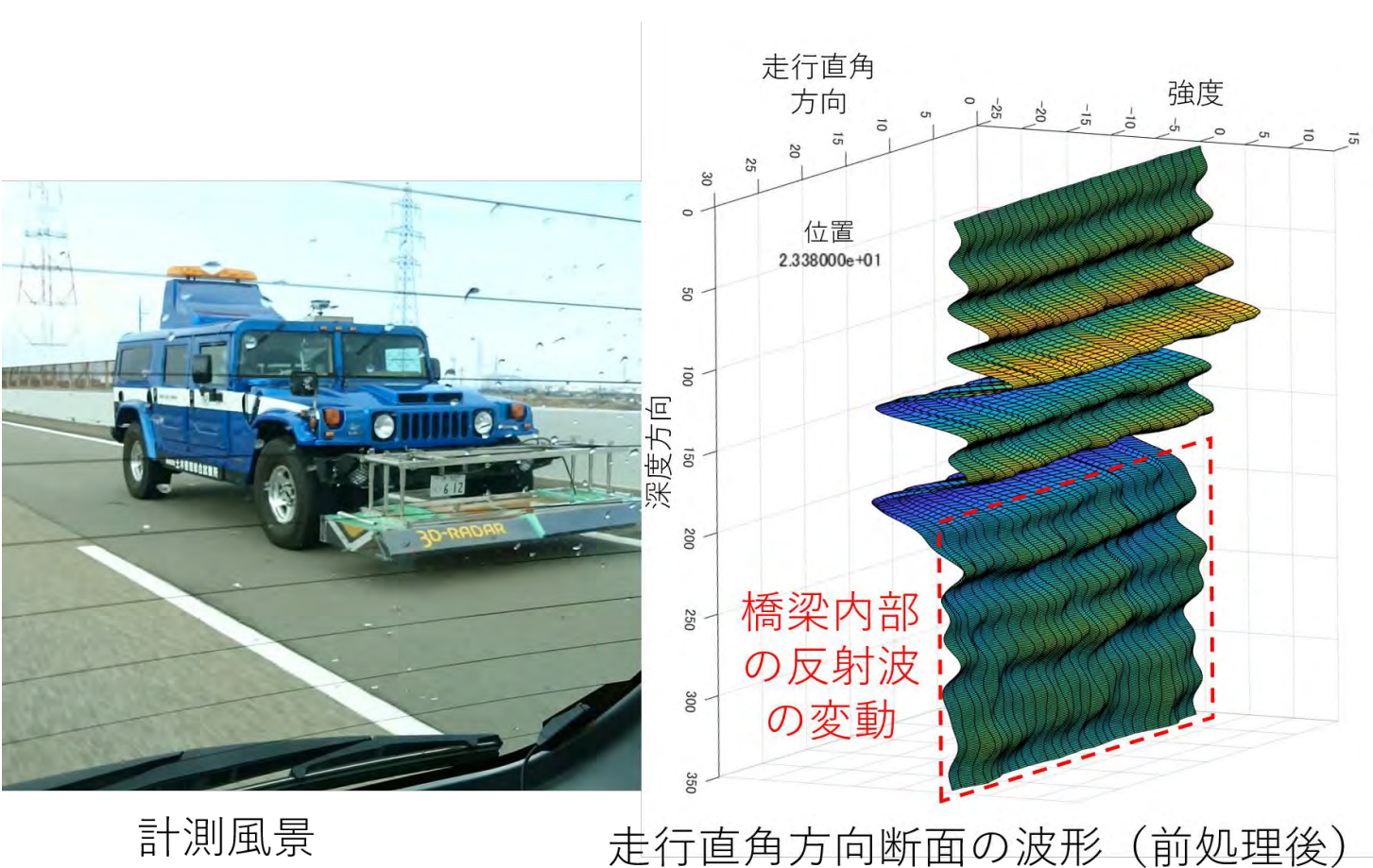
三次元点群データ



Copyright © 2018 The University of Tokyo All Rights Reserved.

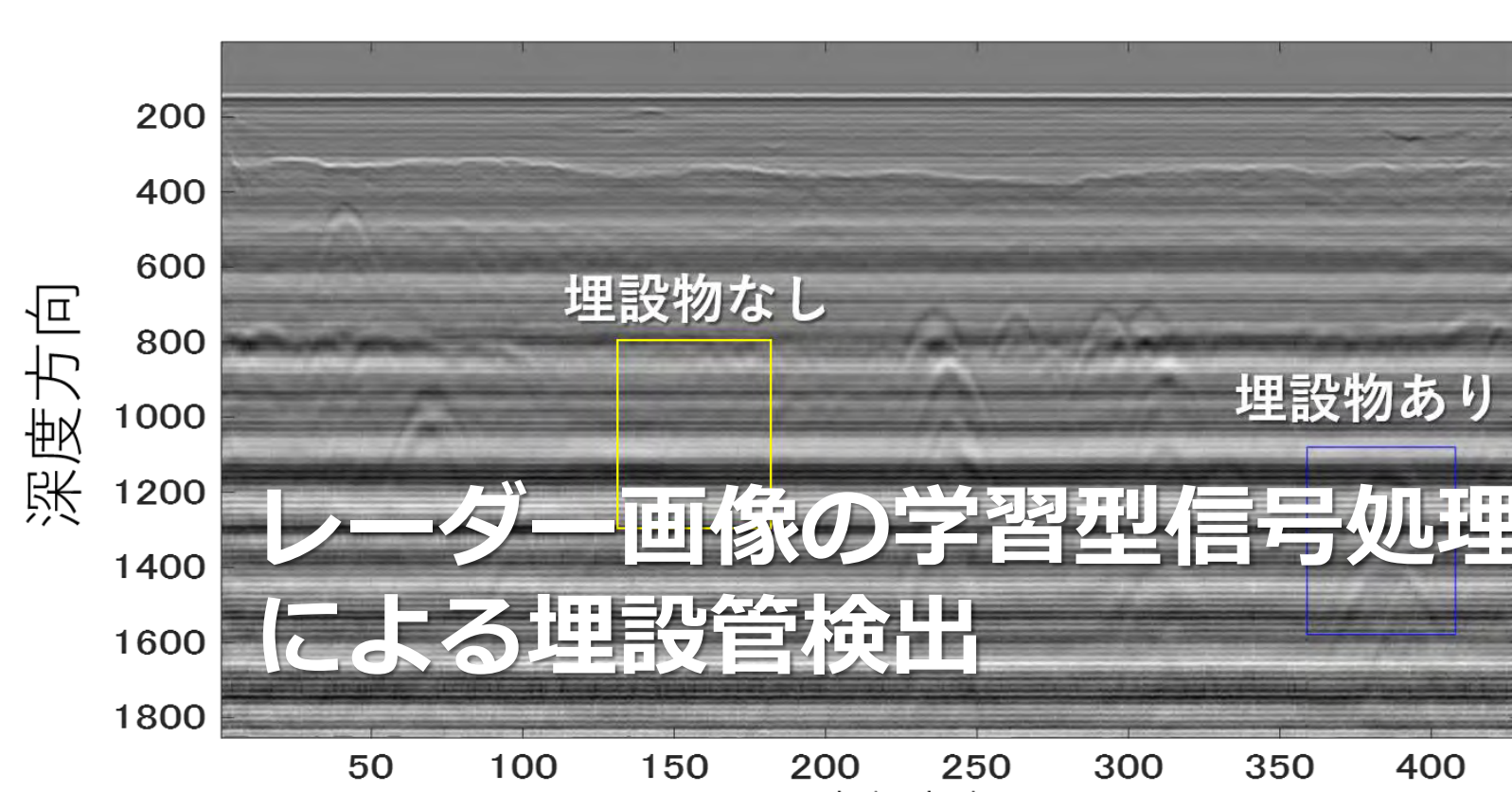
分析時間：100 kmのデータの分析に10~20分

Mobile Mapping System(MMS)の三次元点群データの「解析学的信号処理」による路面の高速・自動診断

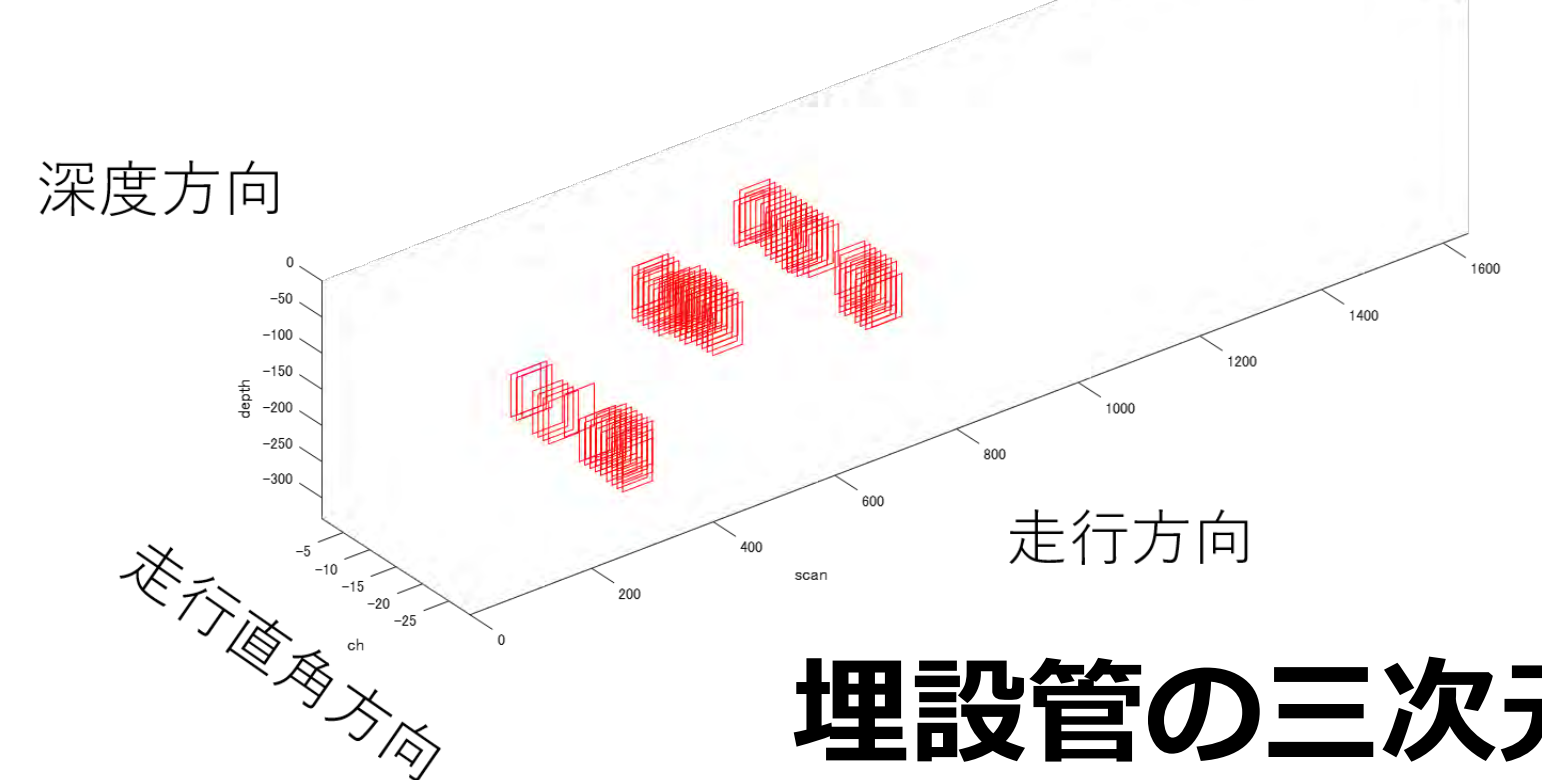


計測風景

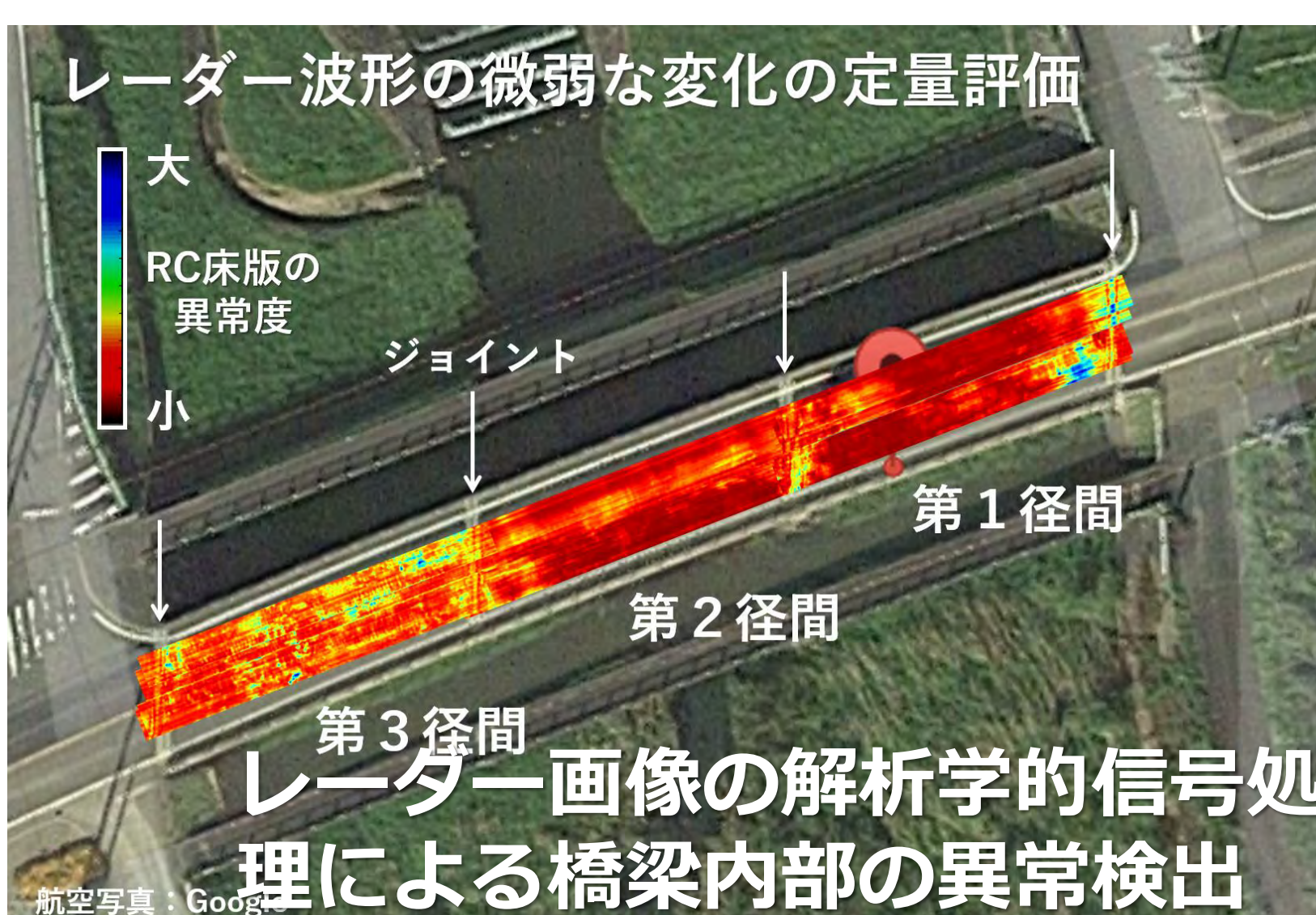
走行直角方向断面の波形 (前処理後)



レーダー画像の学習型信号処理による埋設管検出



埋設管の三次元空間情報の検出



レーダー波形の微弱な変化の定量評価

RC床版の異常度の定量評価  
レーダー画像の解析学的信号処理による橋梁内部の異常検出

### データ管理の一元化



地表地下空間情報の超規模構築

(株式会社土木管理総合試験所の協力による)

三次元地中レーダー信号の「解析学的信号処理」と「学習型信号処理」の組み合わせによる、橋梁内部の異常検出と埋設物などの地中空間構造情報の自動・超規模構築