

上條研究室

〔ロケーションサービスに関する総合研究〕

生産技術研究所 ソシオグローバル情報工学研究センター

Center for Socio-Global Informatics

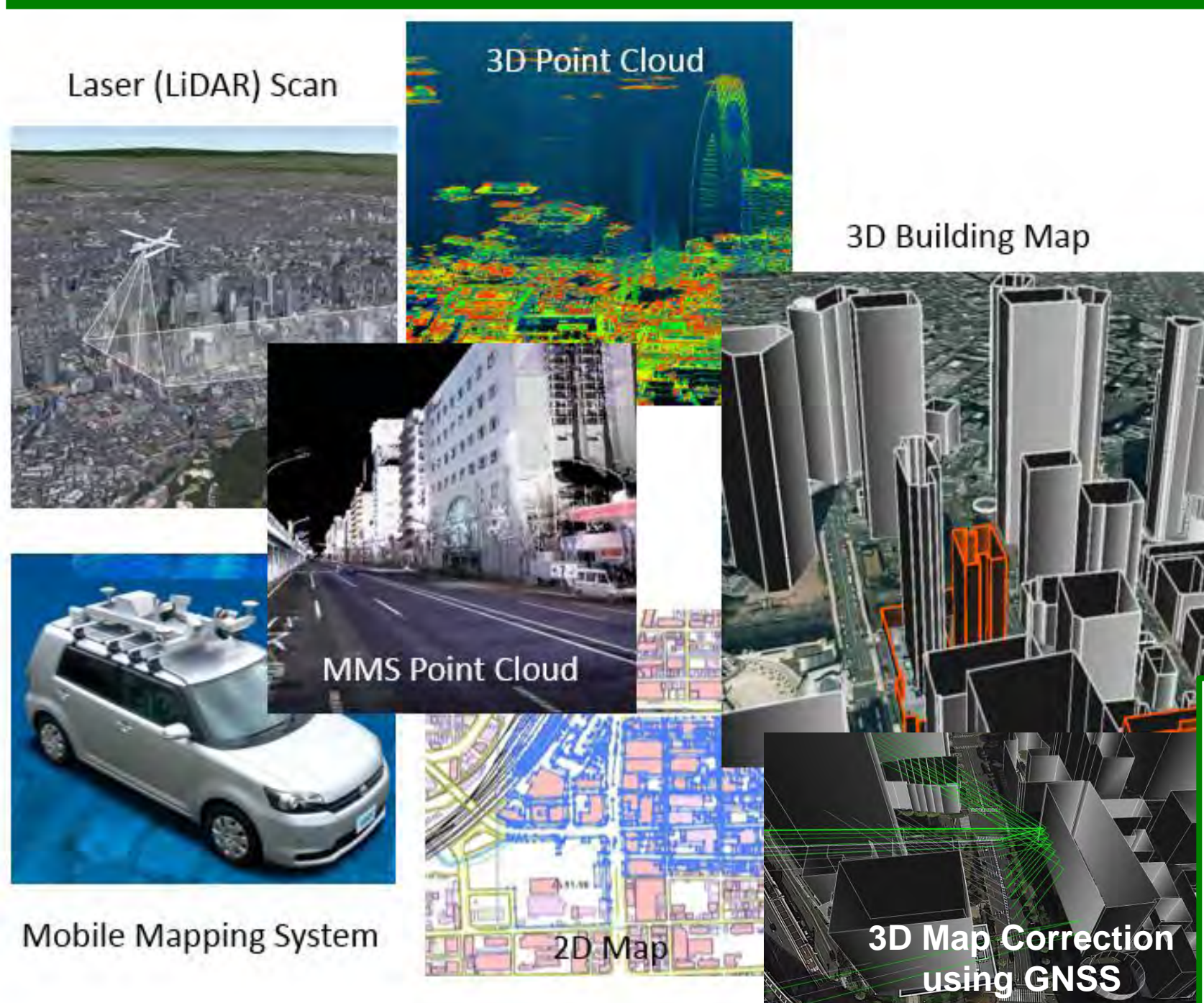
応用マルチメディア情報媒介システム処理

電子情報学専攻 / 学際情報学専攻

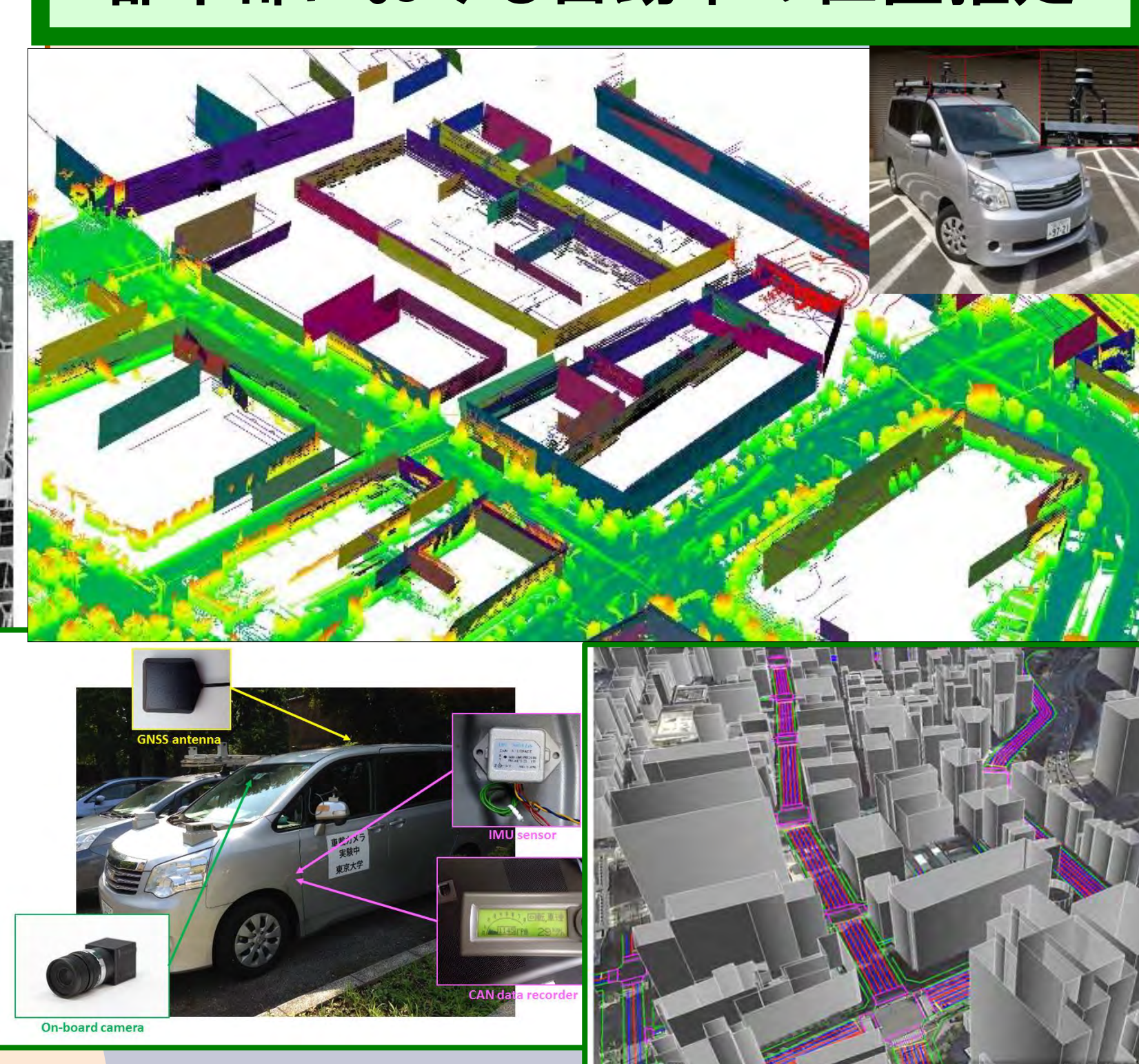
<http://kmj.iis.u-tokyo.ac.jp>

Mapping and Localization

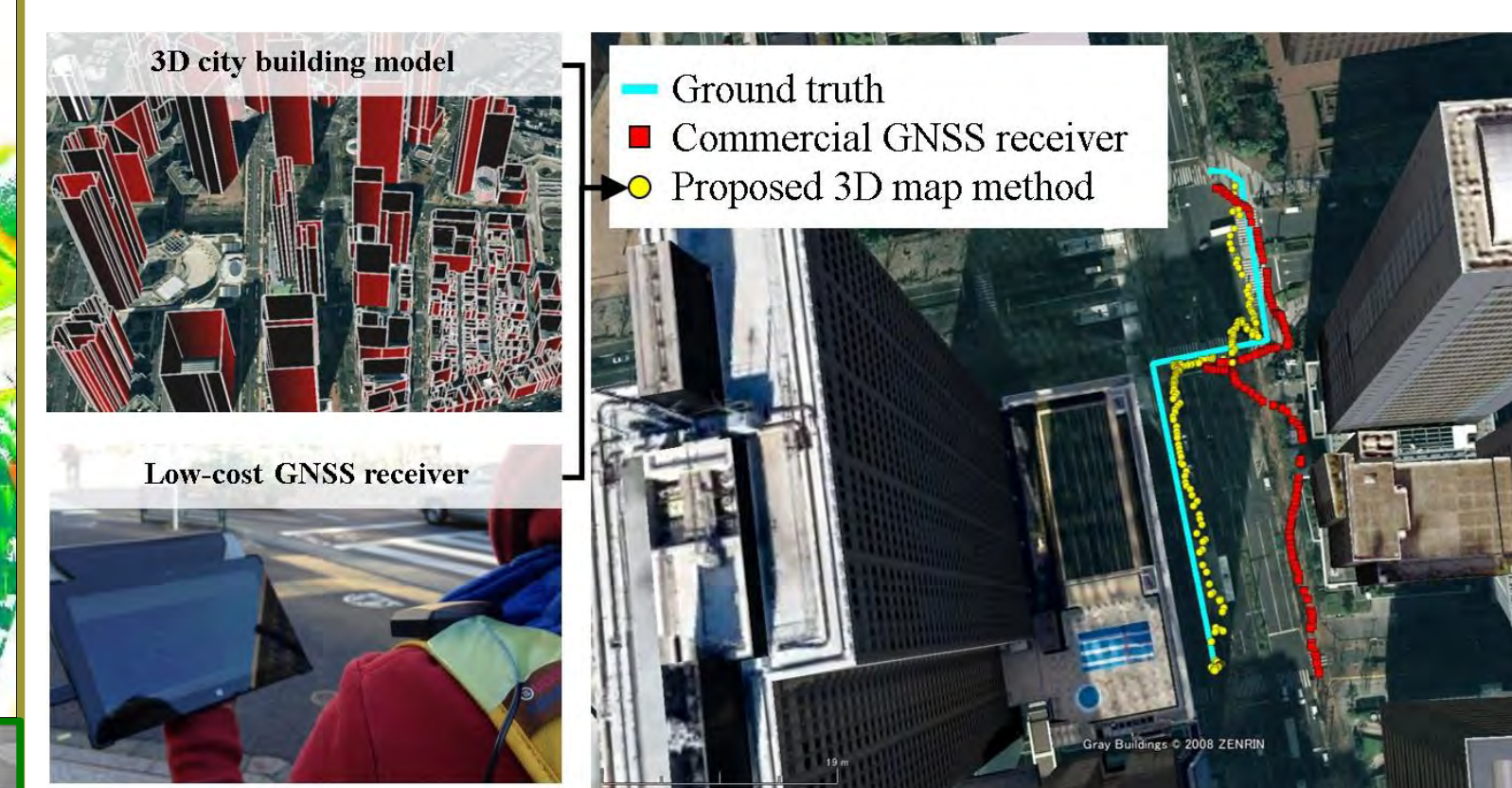
3次元点群データ、2次元地図、GNSSを用いた3次元地図の構築



都市部における自動車の位置推定

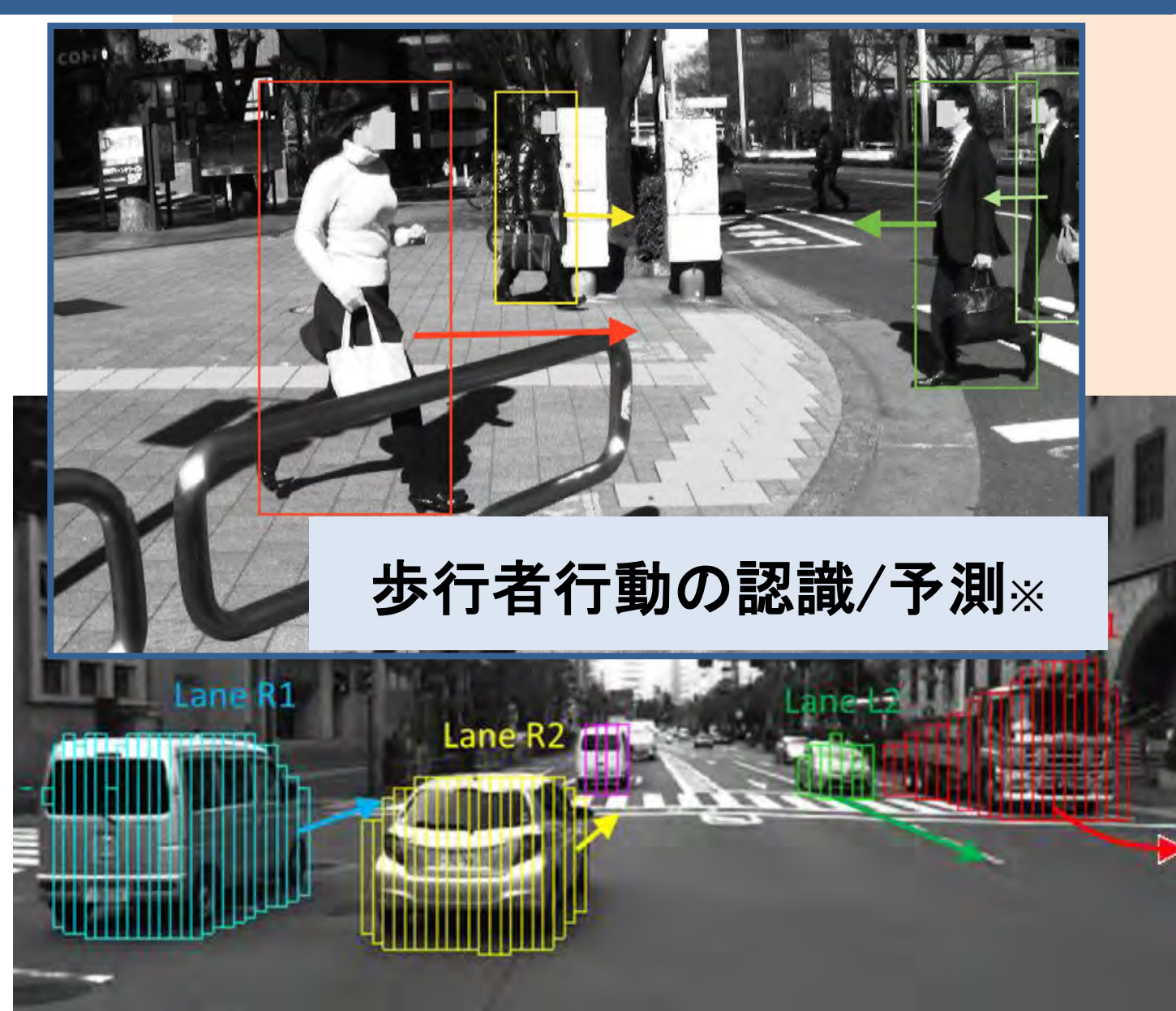


都市部における3次元地図とマルチGNSSを用いたポジショニング

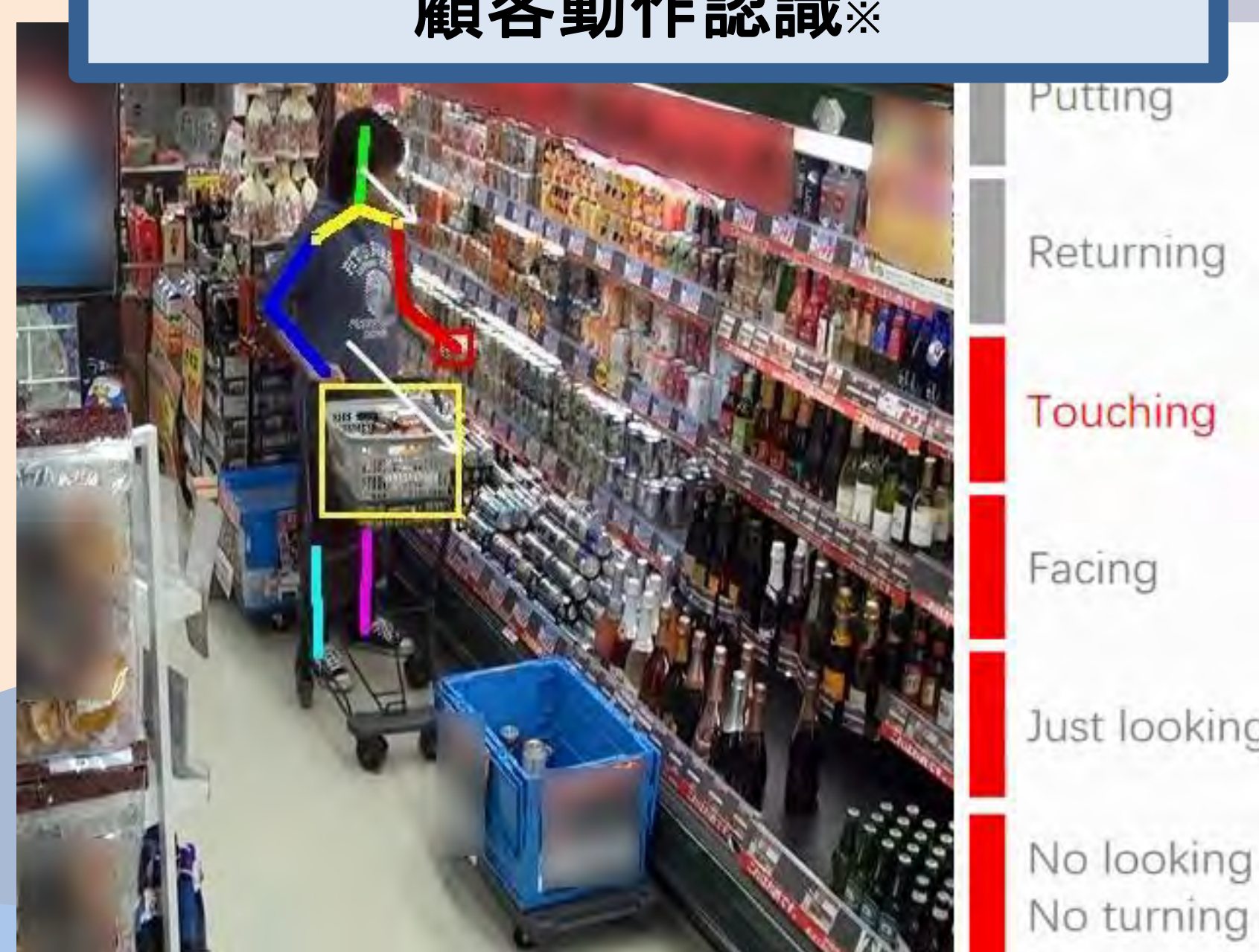


Scene and Behavior Understanding

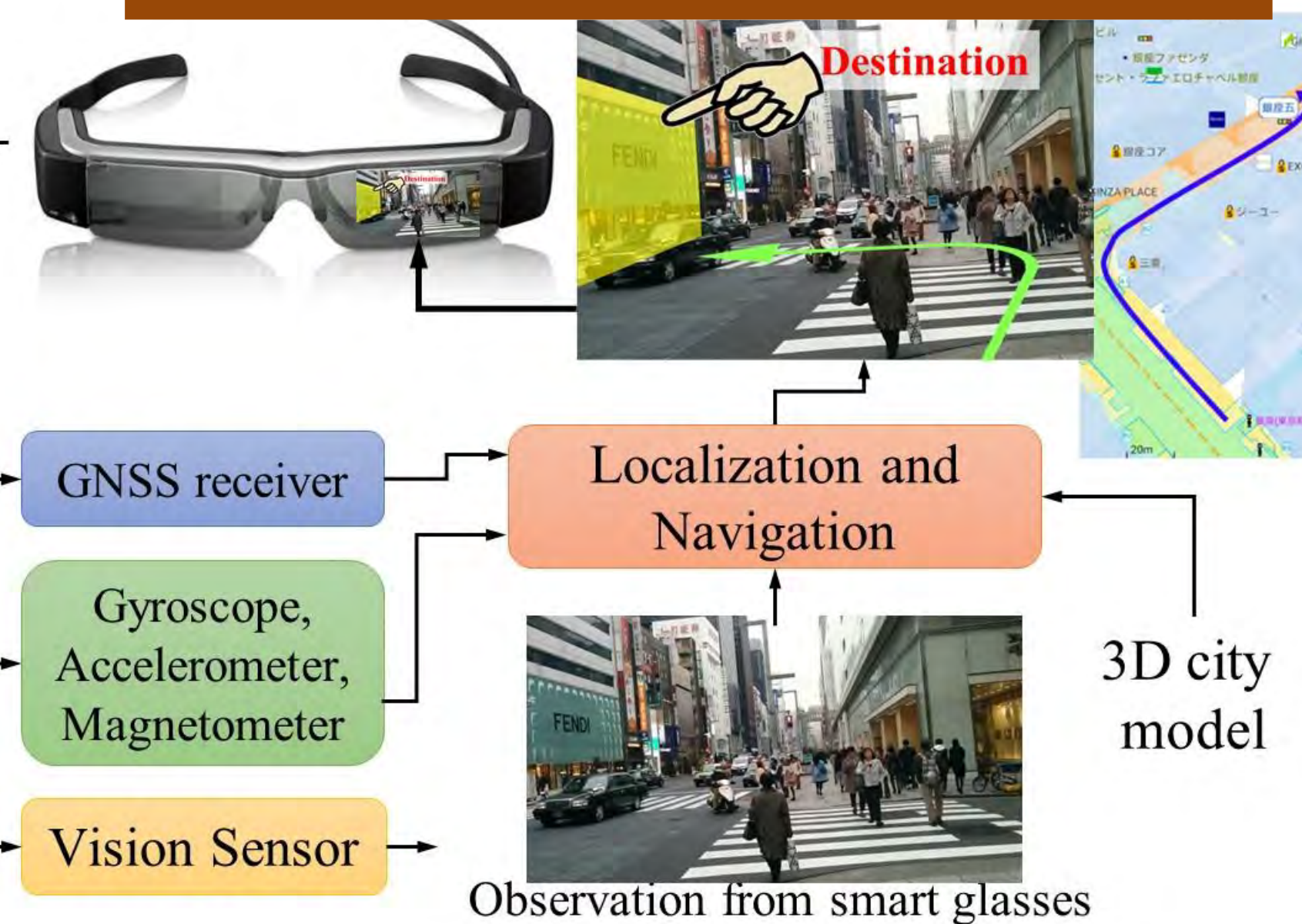
交通シーンの認識/予測



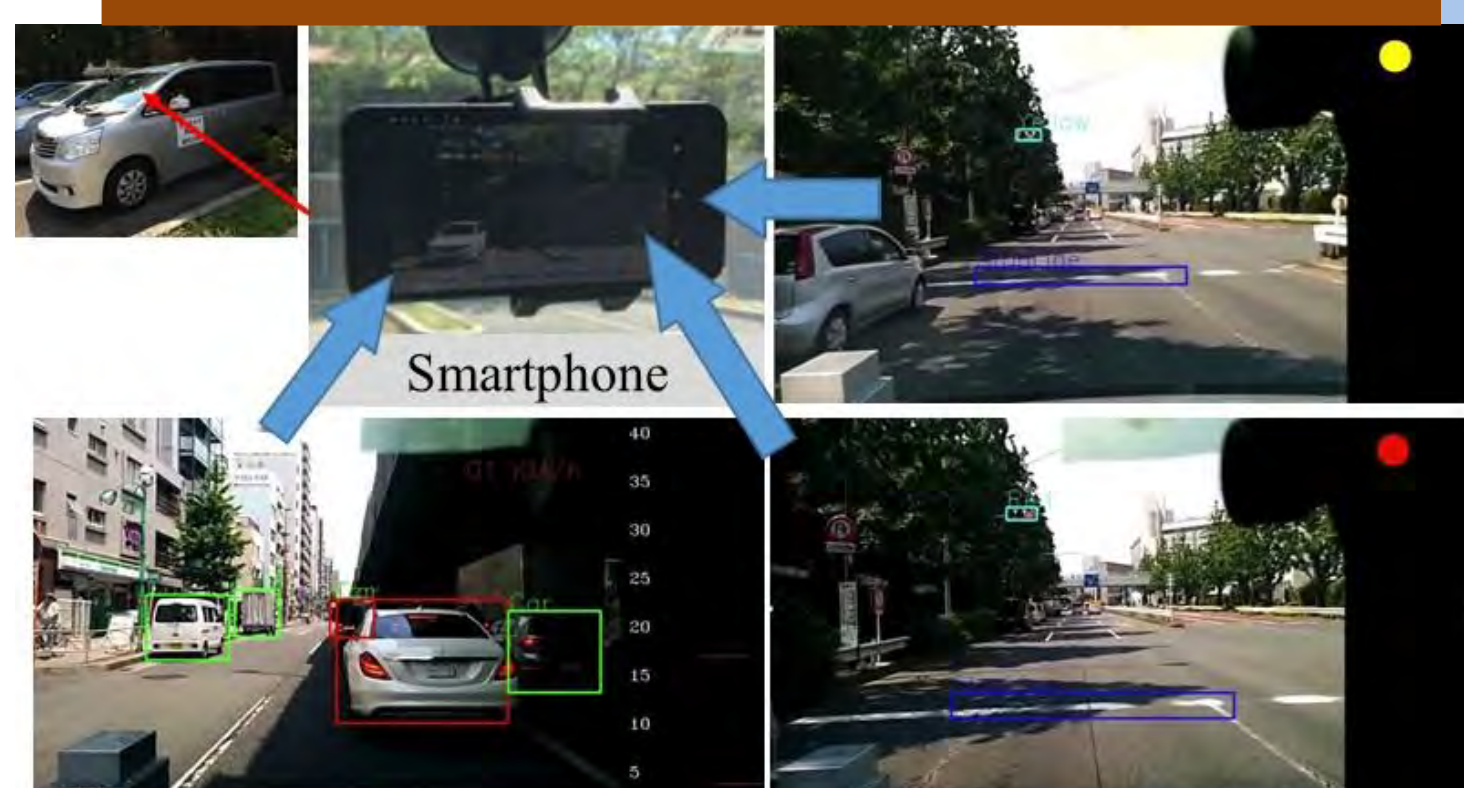
マーケティング映像における顧客動作認識※



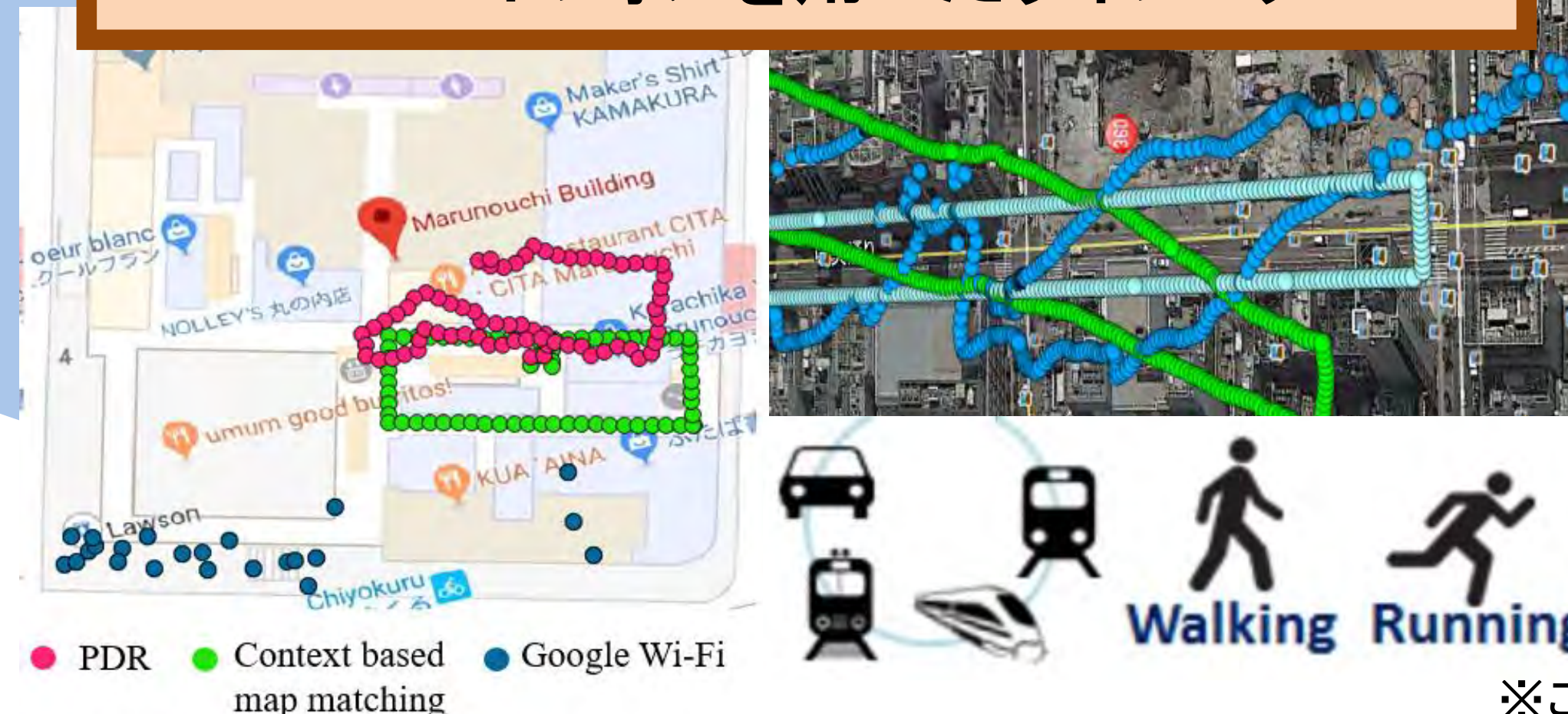
ウェアラブル端末を用いた歩行者ナビゲーション※



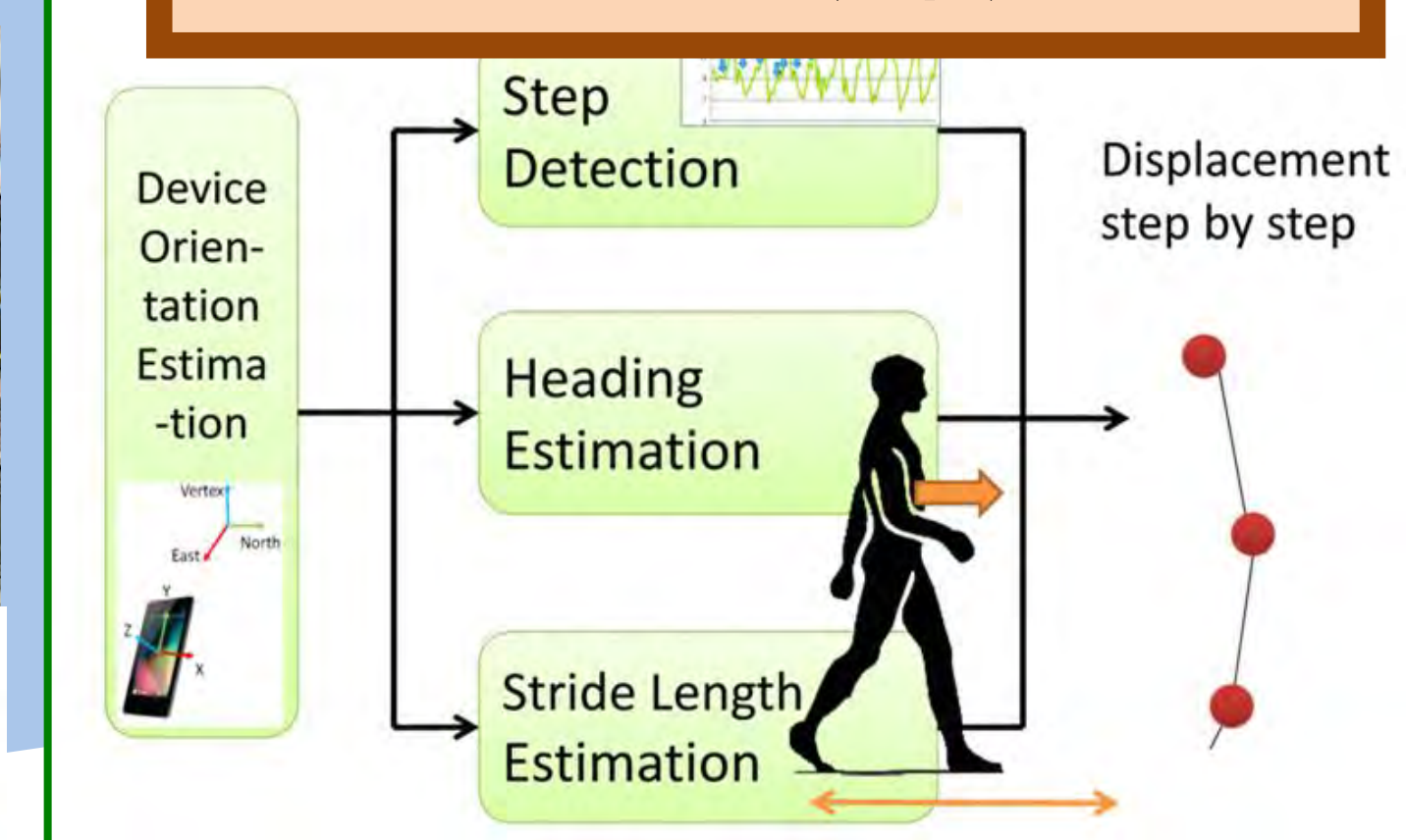
スマートフォンを用いたドライブレコーダー



スマートフォンを用いたライフログ



モバイル端末を利用した位置/行動推定



※これらの研究は学内倫理委員会により承認されています。

人と車の安全・安心な社会実現

近年、自動車の自動運転やADAS（先進運転支援システム）が注目を集める中で、それらの実現に欠かせない自己位置推定、交通シーンの認識、3次元地図の技術開発を行っています。これにより人と車の安全・安心を確保するという社会要請に応えることを目的としています。