

水谷研究室

インフラを国土規模で「四次元透視」する

人間・社会系部門



リアルタイム空間解析工学

工学系研究科 社会基盤学専攻

<https://mizutanilab.iis.u-tokyo.ac.jp/>

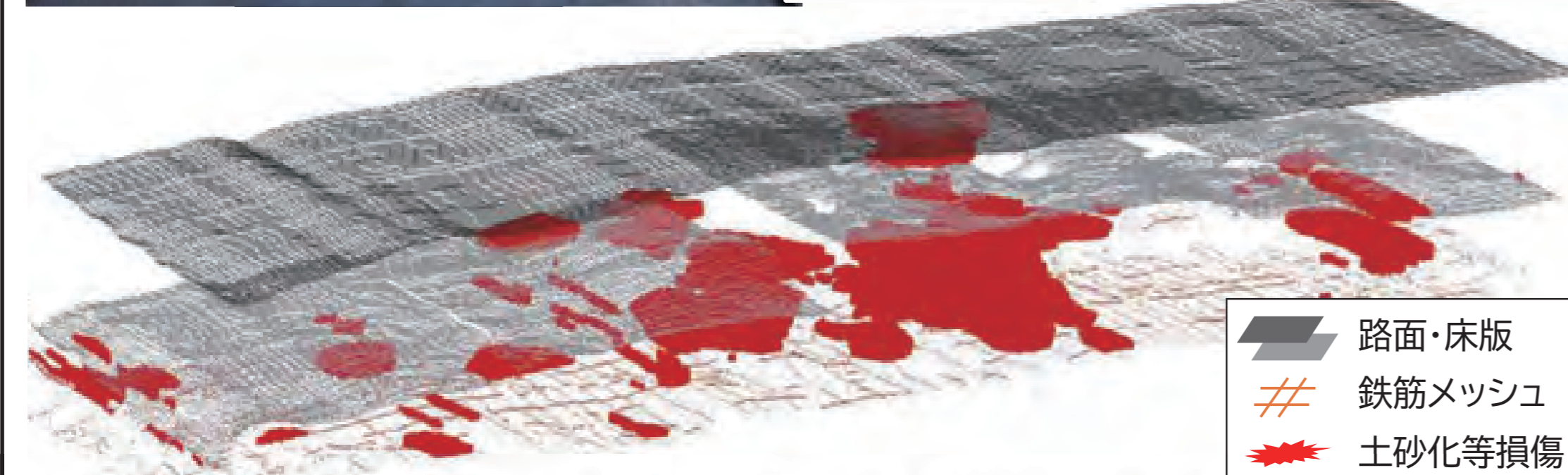
インフラの老齢化は日本を初め世界的な課題であり、維持管理技術の革新が不可欠です。水谷研究室は最先端のレーダー、LiDARデータを高速・全自動で処理し、インフラ表面の立体形状や内部の構造・損傷を三次元的に透視し、その時間変化までも捉える「四次元透視」技術の実現を目指しています。



可視空間

非可視空間

橋梁内部損傷の三次元透視図の生成



スマートフォン搭載ハンディレーダーを用いた構造物内部クラックの高精度定量評価

