

上條研究室

移動の高度化とロケーションサービス



情報・エレクトロニクス系部門
ハーモニック・モビリティ研究センター

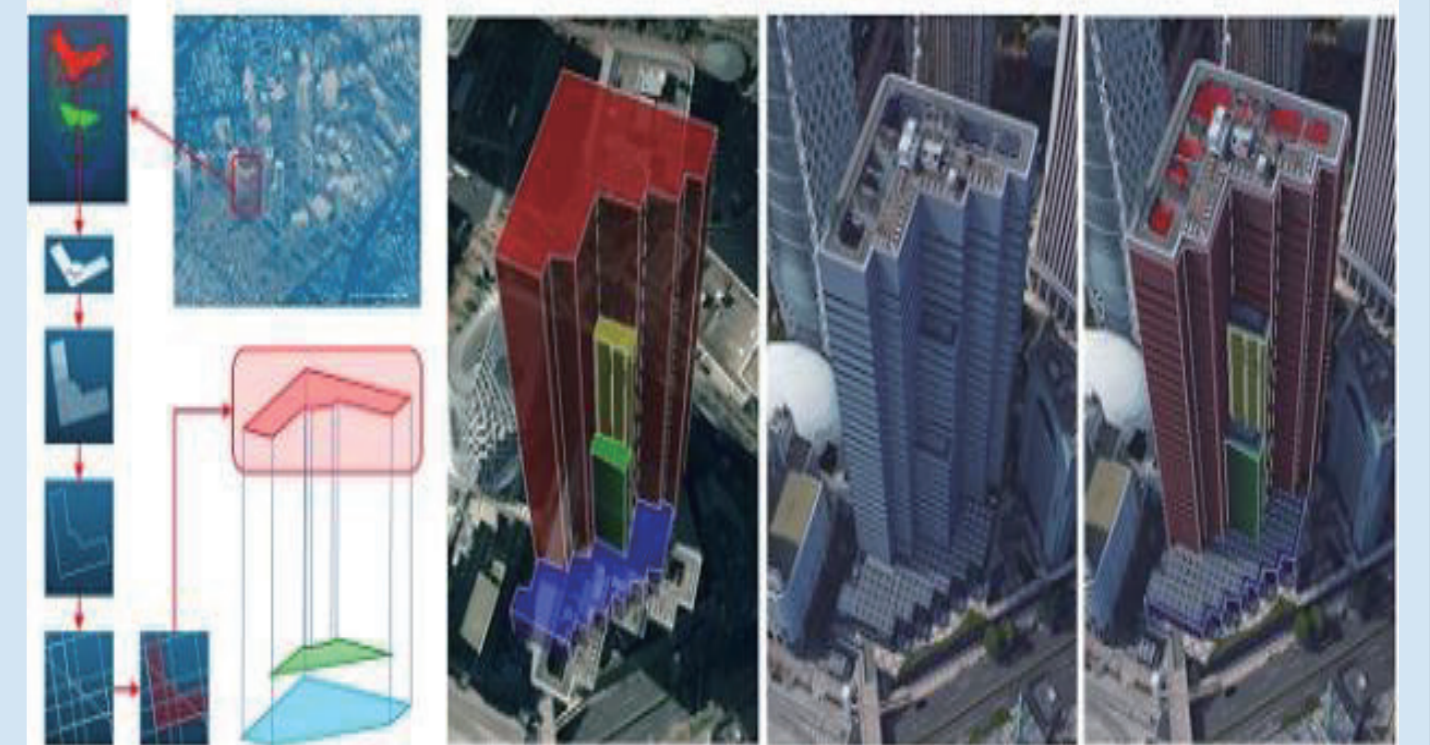
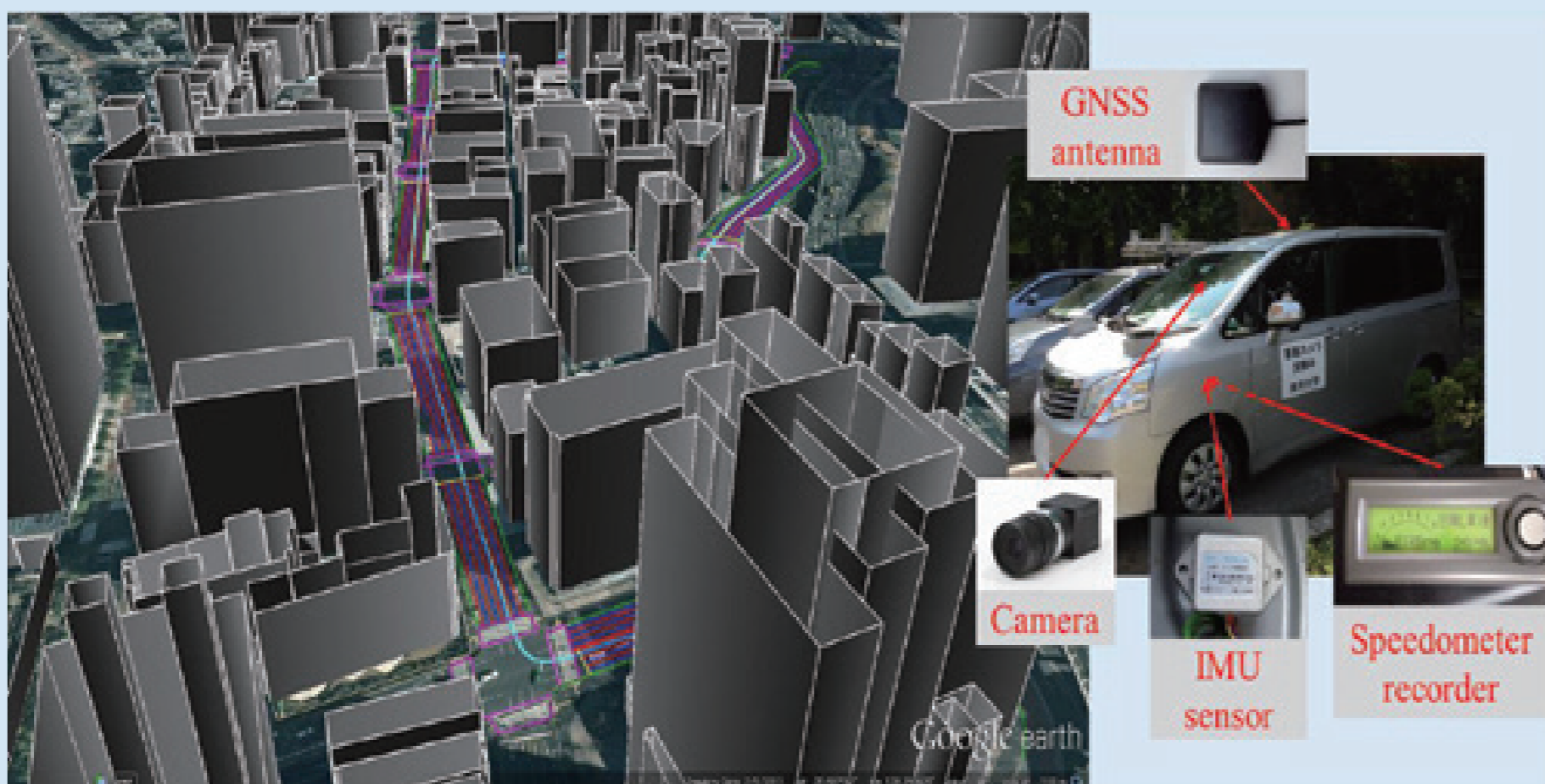
情報理工学系研究科 電子情報学専攻
学際情報学府 学際情報学専攻

応用マルチメディア情報媒介システム処理

<https://kmj.iis.u-tokyo.ac.jp/>

自動運転

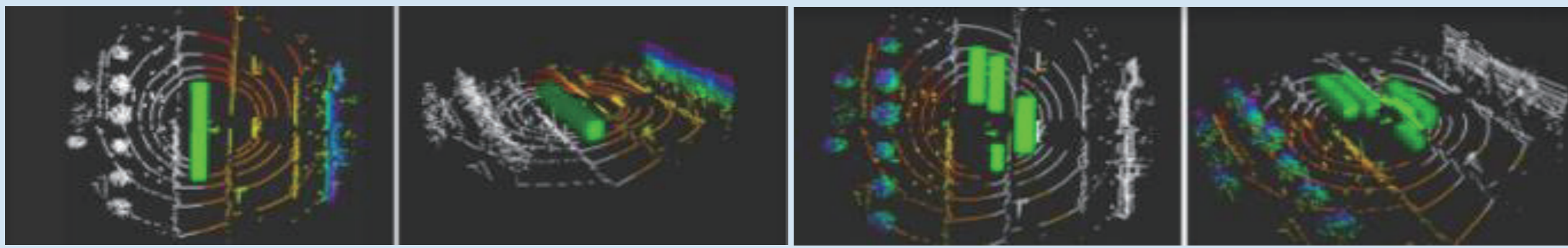
自動車の自己位置推定と3次元地図生成



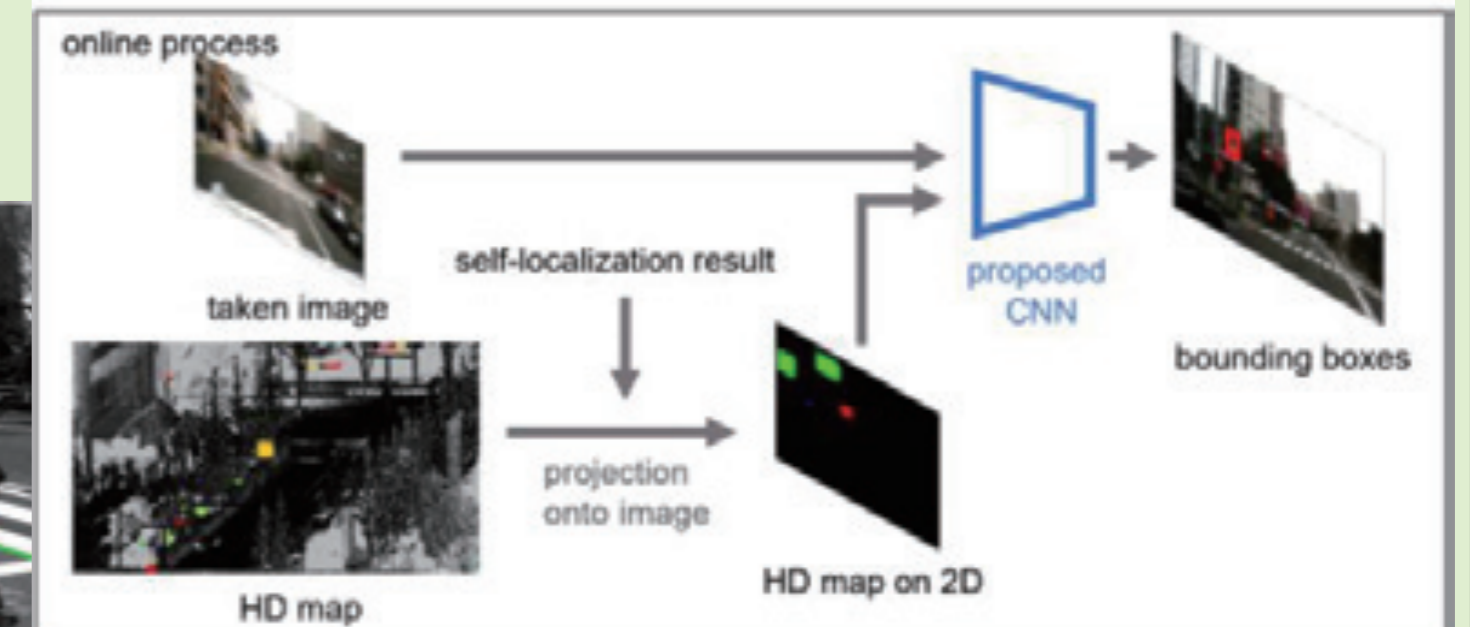
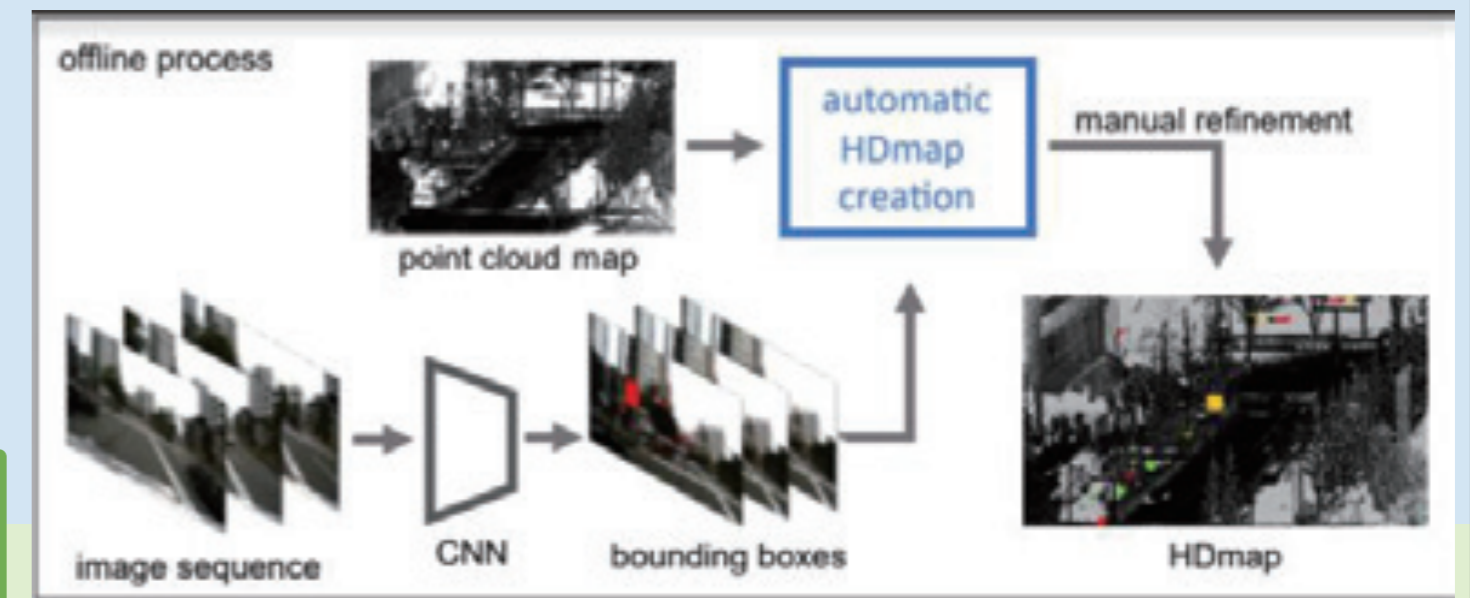
✓ センサ融合に基づく自己位置推定

✓ 3Dマップの評価

✓ 3Dマップの生成



✓ 3Dマップに基づく自己位置推定



交通シーンでの環境理解



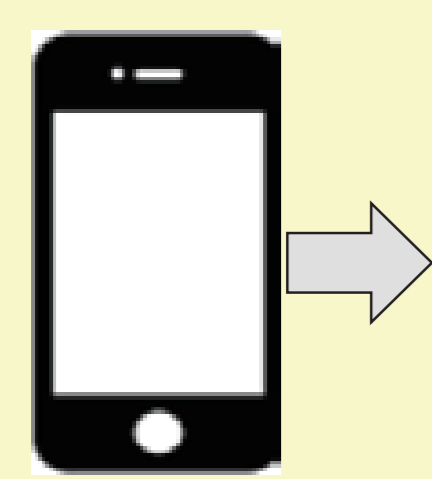
✓ 交通シーンでのリスクの推定



✓ 歩行者の検出と予測

✓ Mapを用いた道路物体検出

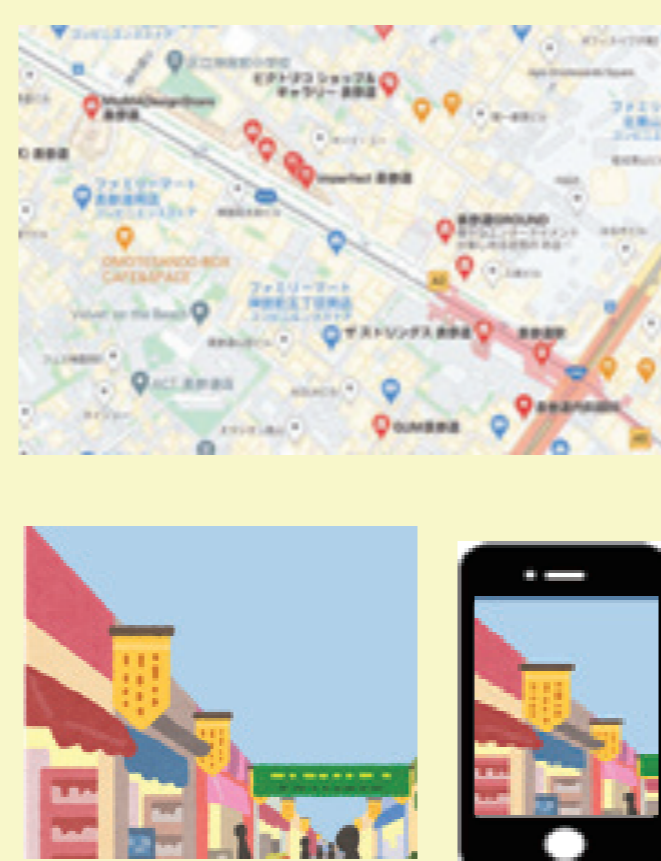
マーケティング



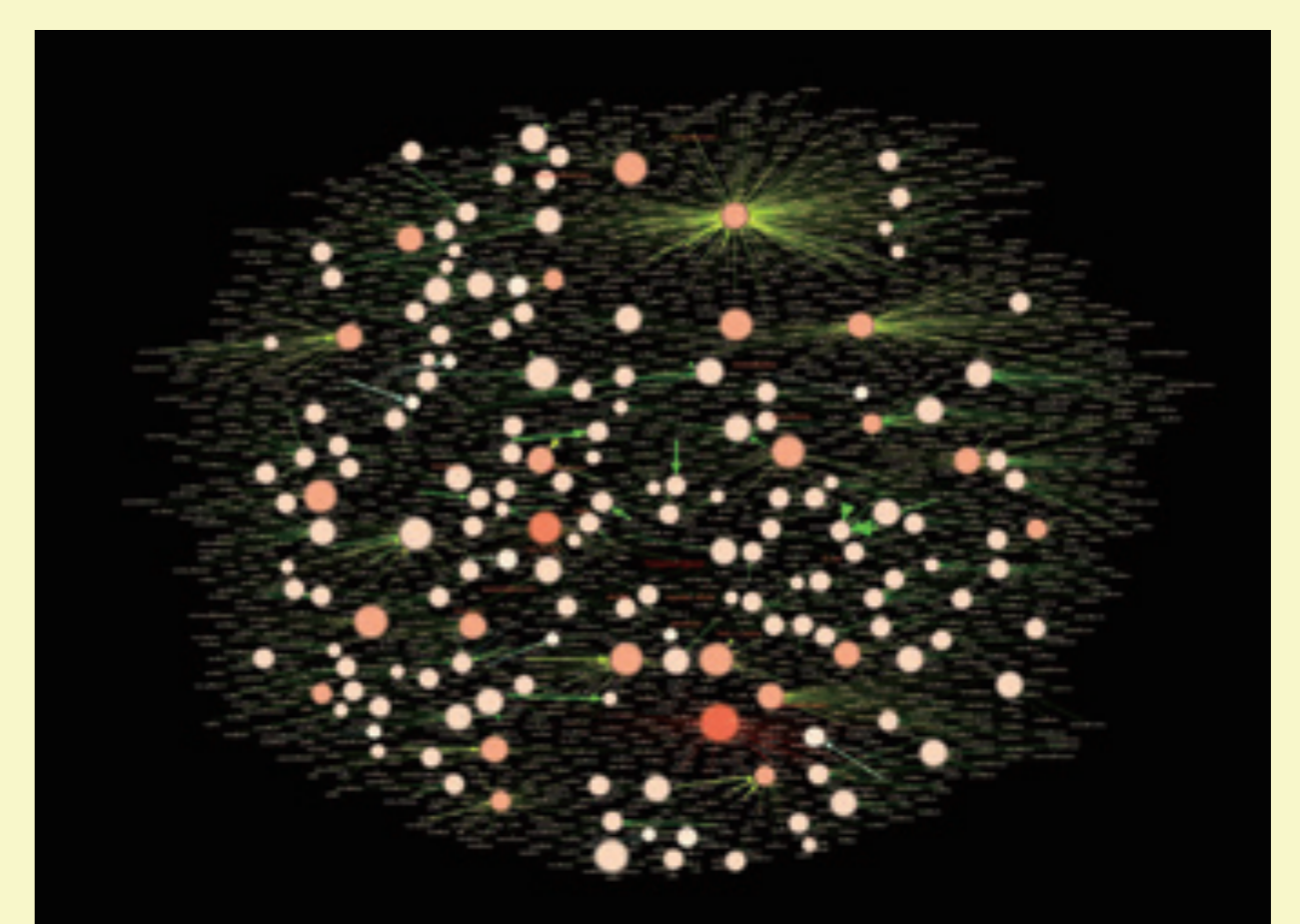
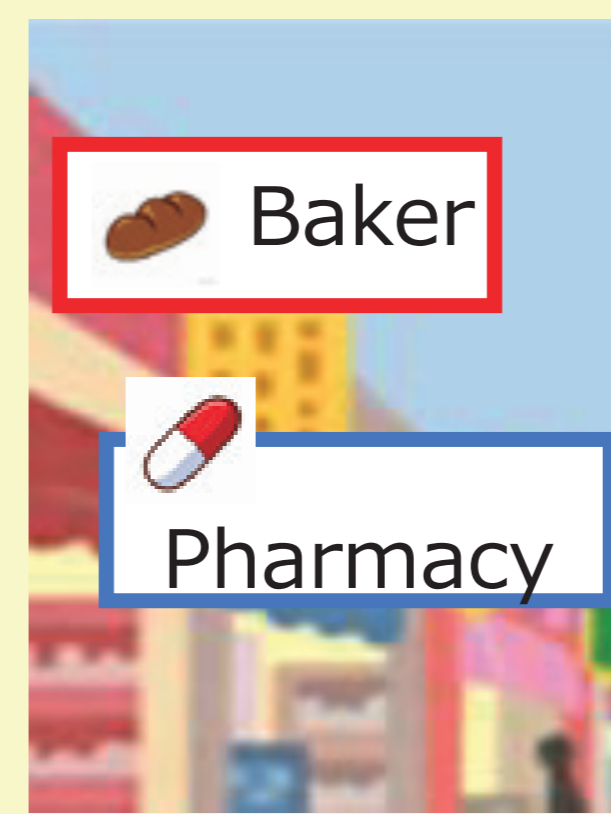
- ・ 加速度
- ・ 角速度
- ・ 磁気
- ・ 気圧



✓ モバイル端末を用いたサービス
・ 屋内行動推定



・ 旅行者向けサービス



✓ SNS解析によるマーケティング戦略

上條研究室では、最先端の位置認識およびシーン理解技術を駆使し、安全でスマートなモビリティの未来を創造しています。また、マーケティング分野における革新的な研究も推進しています

