

上條研究室

[移動の高度化とロケーションサービス]



生産技術研究所 ソシオグローバル情報工学研究センター

Center for Socio-Global Informatics

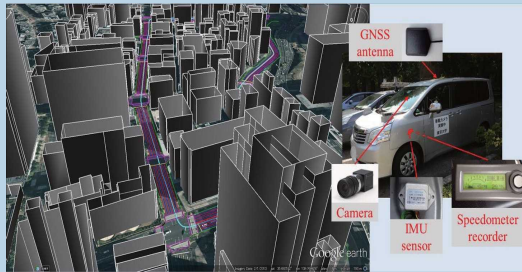
情報理工学系研究科 電子情報学専攻
学際情報学府 先端表現情報学コース

応用マルチメディア情報媒介システム処理

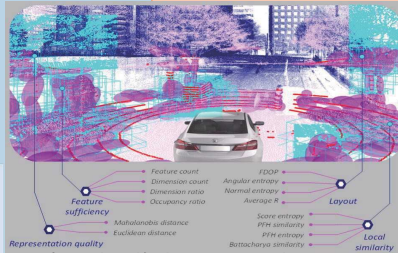
<http://kmi.iis.u-tokyo.ac.jp>

Autonomous Driving

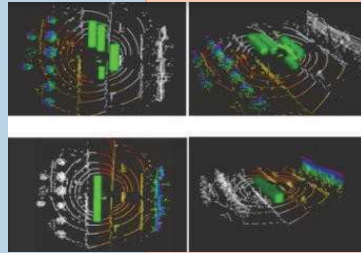
都市部における自動車の自己位置推定



センサ融合による自己位置推定

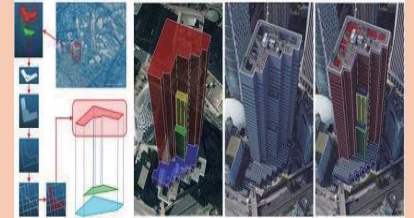


自己位置推定における地図の評価

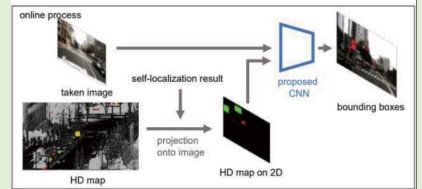
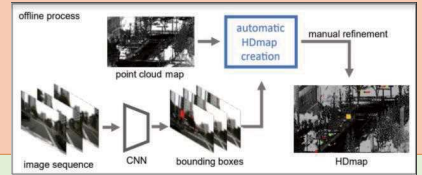


Mapを用いた自己位置推定

3次元点群やGNSSを用いた3次元地図の生成



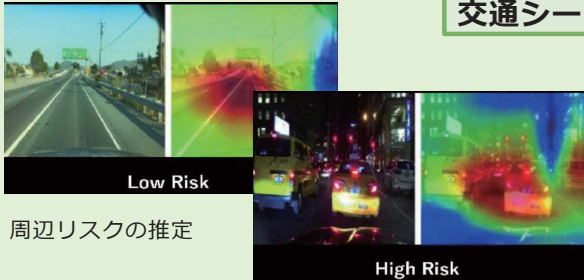
3次元地図の生成



Mapを用いた道路物体検出

カメラ画像による歩行者の検出と予測

交通シーンでの環境理解



周辺リスクの推定

High Risk



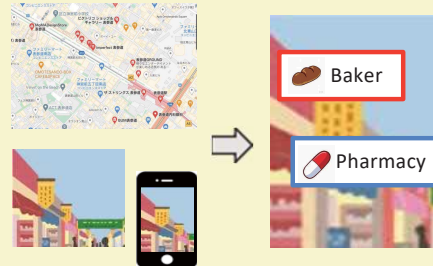
Marketing

モバイル端末を用いたサービス



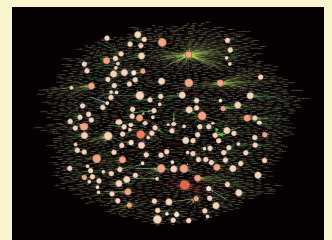
- 加速度
- 角速度
- 磁気
- 気圧

スマートフォンセンサによる屋内行動推定



位置情報と写真を利用した旅行者向けサービス

SNS解析によるマーケティング戦略



深層学習によるInstagramの解析

上條研究室では、ロケーションやシーン理解の技術をもとに安全・安心な交通の実現や、マーケティング領域での新しい価値の研究を行っています。

