



立間研究室

[ナノ材料の多彩な光機能]

生産技術研究所 光物質ナノ科学研究センター

Nanoscience Center for Photonics, Electronics, and Materials Engineering

電気化学デバイス

応用化学専攻

<http://www.iis.u-tokyo.ac.jp/~tatsuma/>



プラズモン共鳴ナノ粒子

Nanodome



半透明な太陽電池

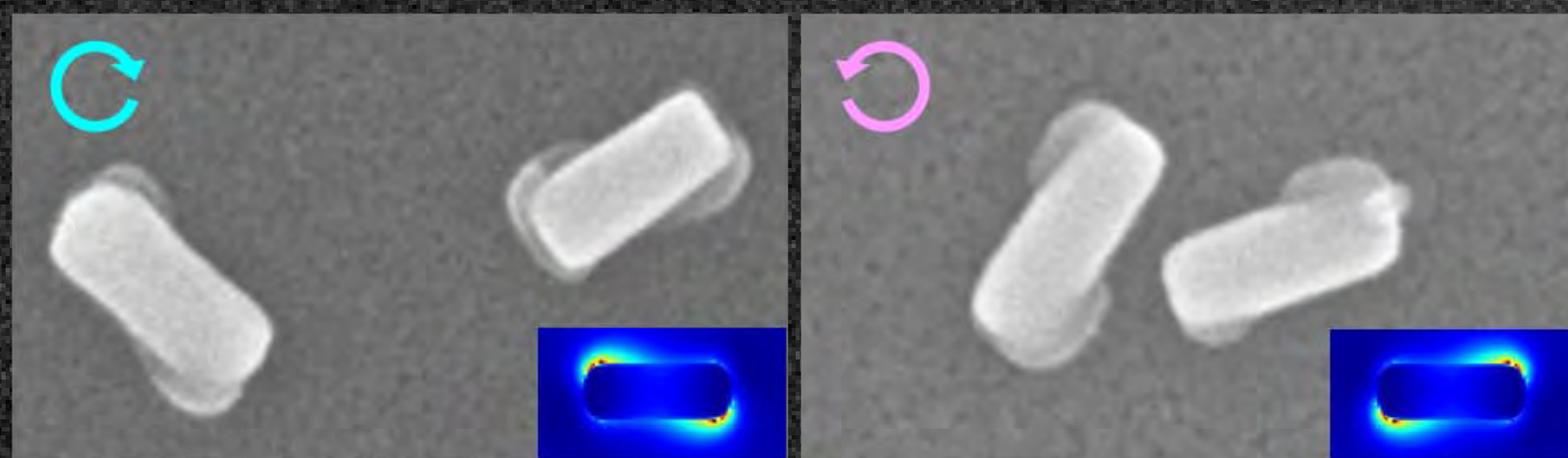


プラズモン光触媒反応



赤外線デバイスへ

Nanohole



円偏光で作るキラルナノ構造

Nanotower



偽造防止レーザー描画

Tatsuma Group

