



八木俊介

## 材料の宿命である腐食と寿命に向き合う

## 材料の腐食と寿命に関する特別研究会

RC-104

## 代表幹事

八木俊介（東京大学 生産技術研究所 准教授）

## 連絡先

八木俊介

Tel : 03-5452-6327

e-mail : syagi@iis.u-tokyo.ac.jp

## 主旨

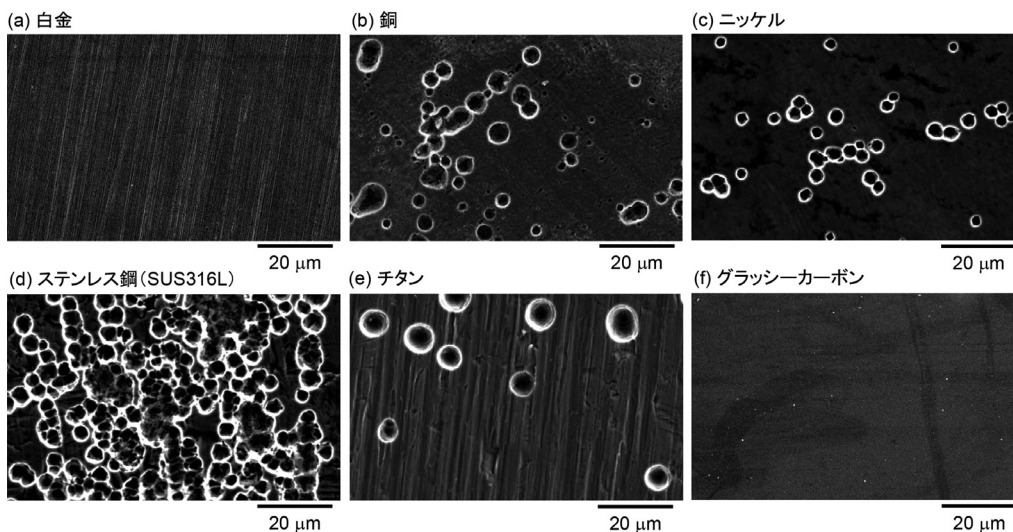
省資源・省エネルギー化ならびに持続可能でカーボンニュートラルな社会の実現のためには、様々な材料およびそれらを使用したデバイス、構造物の耐久性や寿命をいかに伸ばすかが鍵となってくる。特に腐食は、耐久性や寿命を著しく損なう原因となり、金属材料のみならず、セラミックス材料や高分子材料に対しても起こりうるものである。しかしながら腐食は環境依存の現象であるため、その対策は臨機応変に行われ、そこで得られる知見や技術は共有されないことも多い。一方で、錆などの腐食生成物や寿命を迎えた材料に新たな価値を見出すとともに、腐食反応を模倣した合成・破壊プロセス開発も可能であると考えられる。

このような背景から、本特別研究会では「材料の腐食と寿命」に関わる幅広い技術や学術的な知見を共有し、学ぶためのネットワーキングを行う場として、研究会を1年に4回程度開催する。さらに、腐食現象、防食技術、測定法などに関する解説を不定期に発信する予定である。

年会費：40万円（1社から参加者2名以下の場合）（賛助会費1口分10万円を含む）  
30万円（1社から参加者2名以下の場合）（賛助会費は別部署より申込み）  
60万円（1社から3名以上が参加する場合）（賛助会費1口分10万円を含む）  
50万円（1社から3名以上が参加する場合）（賛助会費は別部署より申込み）

定員：参加社数制限なし

運営方法：年4回程度。基本的に生産技術研究所内またはオンラインで行う。



塩化物イオンを多量に含有する電解液中で分極した後の各種基板の走査型電子顕微鏡像。

## 材料の腐食と寿命に関する特別研究会申込方法

下記連絡先まで電子メールでお申し込みください。

連絡先：一般財団法人 生産技術研究奨励会 特別研究会係  
〒153-8505 東京都目黒区駒場4-6-1 東京大学生産技術研究所内Dw405  
TEL：03(5452)6095  
e-mail：renhisho@iis.u-tokyo.ac.jp



●HPアドレス：[http://www.iis.u-tokyo.ac.jp/shourei/ResearchCommitte/RC\\_2024.html](http://www.iis.u-tokyo.ac.jp/shourei/ResearchCommitte/RC_2024.html)

●特別研究会会員規則：[http://www.iis.u-tokyo.ac.jp/shourei/ResearchCommitte/RC\\_gazou/rc2024/RC-kaiin-ki.pdf](http://www.iis.u-tokyo.ac.jp/shourei/ResearchCommitte/RC_gazou/rc2024/RC-kaiin-ki.pdf)

## 2024年度 材料の腐食と寿命に関する特別研究会申込書

特別研究会規則に同意の上、お申し込みください。

申込日：\_\_\_\_\_年\_\_\_\_月\_\_\_\_日

いずれかに○をつけてください。

[ ] 新規

[ ] 継続（継続参加の場合も、年度毎に申込書をご提出ください。）

(1) 特別研究会No. : RC-104 材料の腐食と寿命に関する特別研究会

(2) 貴社名 : \_\_\_\_\_

(3) 参加者（参加者複数の場合は、代表者をご記入いただき、その他の方は別紙でご提出ください。）

（フリガナ）

■氏名 : \_\_\_\_\_

■所属 : \_\_\_\_\_

■役職 : \_\_\_\_\_

■勤務先所在地 : 〒 \_\_\_\_\_

■電話番号 : \_\_\_\_\_

■Fax : \_\_\_\_\_

■E-mailアドレス : \_\_\_\_\_

(4) 事務担当連絡先（上記(3)と同一の場合、ご記入の必要はありません。）

（フリガナ）

■氏名 : \_\_\_\_\_

■所属 : \_\_\_\_\_

■役職 : \_\_\_\_\_

■勤務先所在地 : 〒 \_\_\_\_\_

■電話番号 : \_\_\_\_\_

■Fax : \_\_\_\_\_

■E-mailアドレス : \_\_\_\_\_

## 材料の腐食と寿命に関する特別研究会年会費について

いずれかにチェックをお願いいたします。

年会費： 40万円（参加者2名までの場合）（賛助会費1口分10万円を含む）

30万円（参加者2名までの場合）（賛助会費は別部署より申込み）

60万円（1社から3名以上が参加する場合）（賛助会費1口分10万円を含む）

50万円（1社から3名以上が参加する場合）（賛助会費は別部署より申込み）

ご不明の場合には、上記までお問い合わせください。

賛助員の詳細については、<http://www.iis.u-tokyo.ac.jp/shourei/memberhp.html>をご覧ください。