



山崎 大



平林由希子

## 国内外の洪水リスクのマネジメントの最先端動向

# 洪水リスク研究会

RC-98

### 代表幹事

山崎 大 (東京大学 生産技術研究所 准教授)

### 幹事

平林由希子 (芝浦工業大学 工学部土木工学科 教授 / 東京大学 生産技術研究所 リサーチフェロー)

芳村 圭 (東京大学 生産技術研究所 教授)

### 連絡先

横山美奈子 (山崎大研究室秘書)

Tel : 03-5452-6381

Fax : 03-5452-6383

e-mail : m-yoko@iis.u-tokyo.ac.jp

塚田由紀 (山崎大研究室秘書)

Tel : 03-5452-6382

Fax : 03-5452-6383

e-mail : tsuka@iis.u-tokyo.ac.jp

## 主旨

IPCC第5次評価報告書において、気候システムの温暖化には疑う余地がなく、21世紀末までに、世界平均地上気温の上昇と、世界平均海面水位の上昇が続く可能性が高いことが予測されています。また、21世紀末までにほとんどの地域で極端な降水がより強く、より頻繁となる可能性が非常に高いことや、アジアやアフリカなどの多くの地域において、温暖化が進行した場合に、大規模な河川の洪水がより頻繁となるという予測も報告されています。

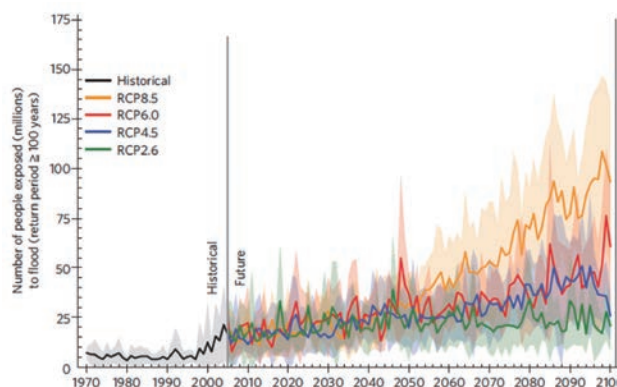
このような中、国外では、2011年タイ洪水や2015年インド・ミャンマー・バングラデシュのサイクロン・コーメン、2017年アメリカのハリケーン・ハービーなど、サプライチェーンへの影響により世界経済にまで影響を及ぼす水災害が毎年のように発生しております。国内においても、2015年関東・東北豪雨、2017年九州北部豪雨、2018年西日本豪雨、2019年台風19号、2020年7月豪雨など、水災害が頻発しております。

このような、国内外における洪水リスクについての現状を把握し、その予測技術の発展と限界について知識を共有し、各企業が企業経営において洪水リスクをマネジメントするための具体的な方策について議論を行います。皆様の積極的なご参加をお待ちしています。

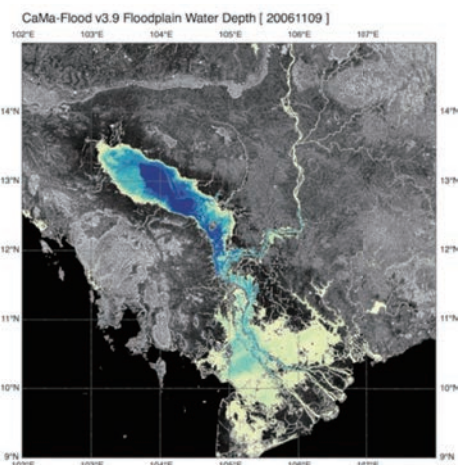
- 参加費：賛助員の場合 : 15万円 (1社1名から4名まで)  
 (別途賛助員年会費1口10万円がかかります)  
 30万円 (1社5名から8名まで)  
 (別途賛助員年会費1口10万円がかかります)  
 非賛助員の場合 : 25万円 (1社1名から4名まで)  
 40万円 (1社5名から8名まで)

定員：最小3社、最大20社

運営方法：東京大学生産技術研究所にて、年4回程度、1回2時間程度の定例研究会を開催



大規模な洪水に対するリスク人口の将来予測



グローバルな洪水リスクマップのためのモデル開発

## 特別研究会申込方法

下記連絡先まで電子メールでお申し込みください。

連絡先：一般財団法人 生産技術研究奨励会 特別研究会係  
〒153-8505 東京都目黒区駒場4-6-1 東京大学生産技術研究所内Dw405  
TEL：03(5452)6095  
e-mail：renhisho@iis.u-tokyo.ac.jp



●HPアドレス：[http://www.iis.u-tokyo.ac.jp/shourei/ResearchCommitte/RC\\_2021.html](http://www.iis.u-tokyo.ac.jp/shourei/ResearchCommitte/RC_2021.html)

●特別研究会会員規則：[http://www.iis.u-tokyo.ac.jp/shourei/ResearchCommitte/RC\\_gazou/rc2021/RC-kaiin-ki.pdf](http://www.iis.u-tokyo.ac.jp/shourei/ResearchCommitte/RC_gazou/rc2021/RC-kaiin-ki.pdf)

## 2021年度 特別研究会申込書

特別研究会会員規則に同意の上、お申し込みください。

申込日：\_\_\_\_\_年\_\_\_\_月\_\_\_\_日

いずれかに○をつけてください。

[ ] 新規

[ ] 継続（継続参加の場合も、年度毎に申込書をご提出ください。）

(1) 特別研究会No. : RC-

\_\_\_\_\_

(2) 貴社名 :

\_\_\_\_\_

(3) 参加者（参加者複数の場合は、代表者をご記入いただき、その他の方は別紙でご提出ください。）

（フリガナ）

■氏名 :

\_\_\_\_\_

■所属 :

\_\_\_\_\_

■役職 :

\_\_\_\_\_

■勤務先所在地 : 〒

\_\_\_\_\_

■電話番号 :

■Fax :

\_\_\_\_\_

■E-mailアドレス :

\_\_\_\_\_

(4) 事務担当連絡先（上記(3)と同一の場合、ご記入の必要はありません。）

（フリガナ）

■氏名 :

\_\_\_\_\_

■所属 :

\_\_\_\_\_

■役職 :

\_\_\_\_\_

■勤務先所在地 : 〒

\_\_\_\_\_

■電話番号 :

■Fax :

\_\_\_\_\_

■E-mailアドレス :

\_\_\_\_\_

## 賛助員について

いずれかに○をつけてください。2と3については口数をご記入ください。

1. 既に賛助員である。

2. 既に賛助員であるが、増口する。

(1口につき年会費10万円)

3. 賛助員未入会につき、新規申込みをする。

(1口につき年会費10万円)

4. 賛助員申込みをしない。

ご不明の場合には、上記までお問い合わせください。

賛助員の詳細については、<http://www.iis.u-tokyo.ac.jp/shourei/memberhp.html>をご覧ください。