



加藤 信介

眠っている再生可能エネルギーの覚醒

対向並進回転翼技術の実用展開 再生可能エネルギーの利活用に向けて RC-78

1. 代表幹事

加藤信介 (東京大学 生産技術研究所 教授)

幹事

内田隆志 (有限会社シーエスシーラボ 総合統括任)

連絡先

加藤信介

Tel : 03-5452-6433

Fax : 03-5452-6432

e-mail : kato@iis.u-tokyo.ac.jp

2. 主旨

ものの流れはエネルギーの流れでもある。この点から観れば自然エネルギー源は広がる。基幹的国内農業用水路長は4万5千kmに達する。ウィンドファームの上空は広大な良質エネルギー包蔵空間である。潮流然り。潮汐然り。

再生可能エネルギーを汲み上げるにはエネルギー源に適した装置が必要である。現在の主流装置は1軸周りの回転翼機であるが、多軸回転翼機によりこれまで利用しにくかったエネルギー利活用の可能性がある。本研究会では、多軸回転翼機の一つである対向並進回転翼機の要素技術等の理解を深めるとともに、今後の重要なエネルギーである再生可能な自然エネルギー利活用の可能性検討を行う。

3. その他

期 間 : 平成24年4月～平成25年3月

参 加 費 : 賛助員の場合 (賛助会費一口10万円) : 参加費10万円

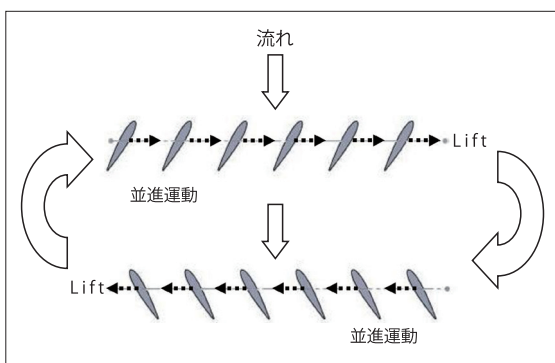
非賛助員の場合

: 参加費20万円

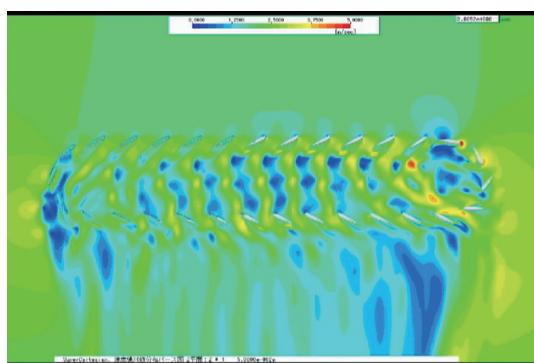
定 員 : 最少3社、最大参加社数制限無し

1社毎の参加人数制限無し

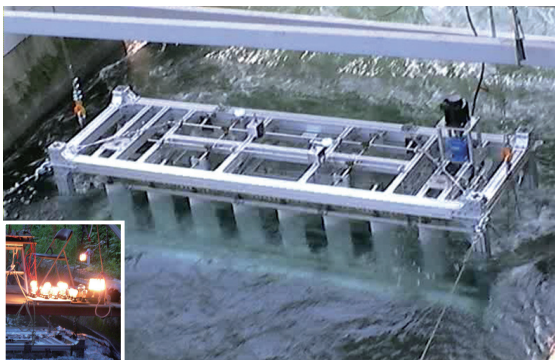
運 営 方 法 : 年6回、定例研究会を開催予定 (1回2時間程度)



対向並進回転翼機の原理



CFDによる流れ場解析



農業用水路での発電試験



今後の展開