

# 上條研究室

## [人と車の安全・安心な社会実現へ向けて]

生産技術研究所 ソシオグローバル情報工学研究センター

Center for Socio-Global Informatics

<http://kmj.iis.u-tokyo.ac.jp>

応用マルチメディア情報媒介システム処理

情報理工学系研究科 電子情報学専攻

## 安全・安心な道路交通の実現へ向けて

Safety Assistance System using On-board Sensors

現在、日本では交通事故は減少傾向にあるものの、依然として大きな社会問題である。本研究室では自車両と他の道路利用者との事故を予防するための車載のセンサを開発し、実際の運転支援システムの構築を目指している。これにより歩行者の安全・安心を確保するという社会要請に応えることを目的としている。

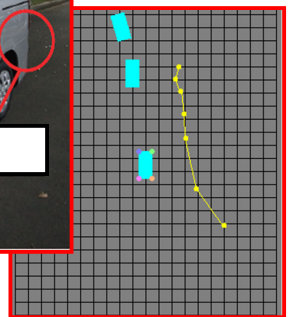
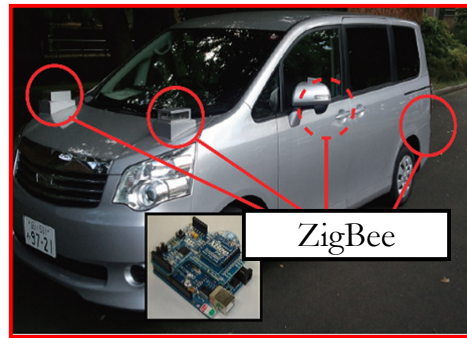
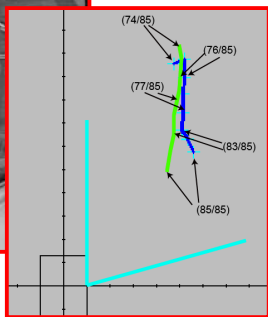
### 人の安全・安心に向けて

車載単眼カメラ内で歩行者を検出・高精度の相対軌跡取得技術の開発  
 車載電波センサを用いた死角領域に強い歩行者検知システムの開発

### 交通信号制御

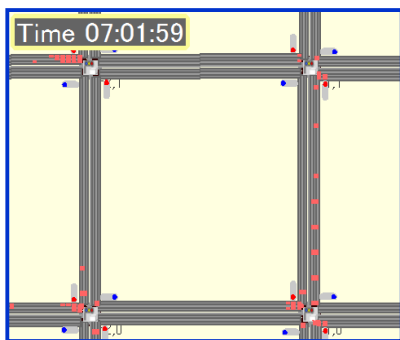
### モバイル端末を用いた行動推定

### マーケティング映像における人物姿勢認識

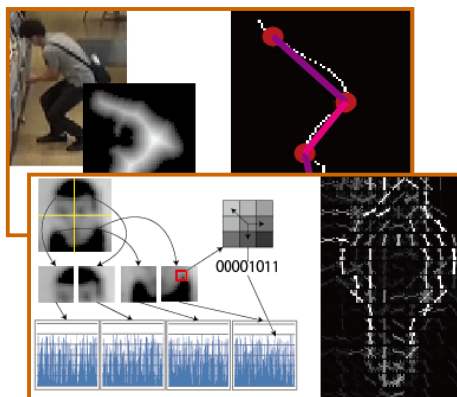


車載単眼カメラによる歩行者検出と軌道取得

車載電波センサによる歩行者位置推定



交通信号制御



人物姿勢認識



モバイル端末を用いた行動推定