

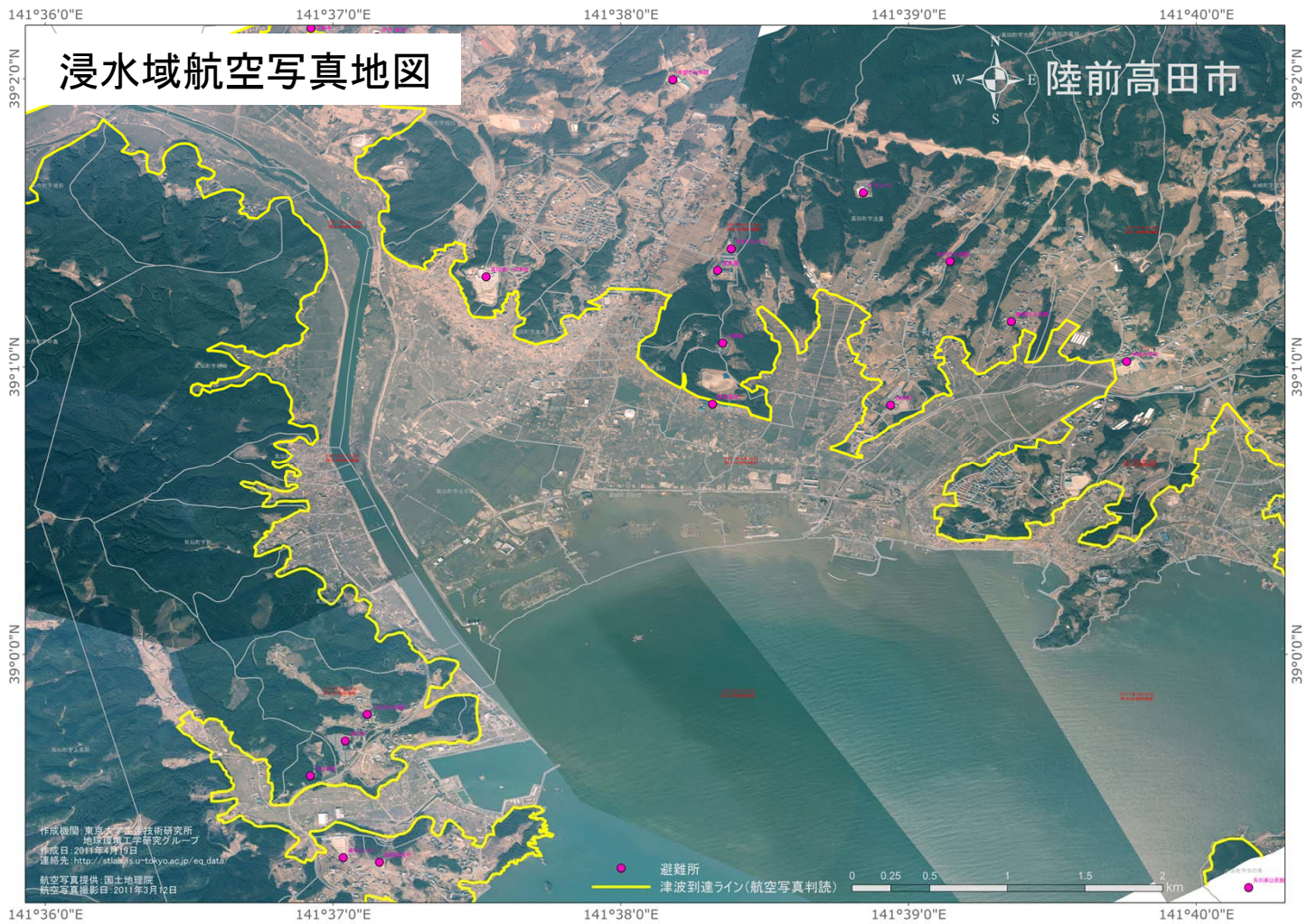
沢田研究室

[地球環境と大規模災害の監視]

生産技術研究所 都市基盤安全工学国際研究センター
International Center for Urban Safety Engineering
<http://stlab.iis.u-tokyo.ac.jp/>

工学系研究科 社会基盤学専攻

東日本大震災における津波被害の把握と情報提供 Tsunami Disaster Mapping for the Great East Japan Earthquake



オルソ航空写真の投影法の変換とGoogle Earthでの利用

- ▶ 国土地理院提供被災後オルソ写真 (jpg, jgw形式)
- ▶ 画像形式と投影法の変換
- ▶ 世界測地系に投影済の被災後オルソ航空写真 (png, kml形式)

津波浸水域の判読とデジタル化

- ▶ 被災後航空写真, 被災前衛星画像, 国土地理院提供浸水域地図, 報道情報
- ▶ Google Earthを用いた判読とデジタル化
- ▶ 道路区画レベルで判読された詳細な浸水域ライン (kml, shp形式)

GISデータの整備

- ▶ 町丁目境界ポリゴン, 人口メッシュ, 避難所ポイント, 5・10m標高メッシュ
- ▶ 共通の形式へ変換
- ▶ 被害情報の把握と復旧活動に有用なGISデータ (kml, shp形式)

浸水域航空写真地図の作成

- ▶ 被災後航空写真, 町丁目境界ポリゴン, 浸水域判読ライン, 避難所ポイントの重ね合わせ
- ▶ A1サイズ印刷で1万分の1の地図となる浸水域航空写真地図 (png形式)

http://stlab.iis.u-tokyo.ac.jp/eq_data/