



戦略情報融合 国際研究センター

CENTER FOR INFORMATION FUSION

Established on April 1, 2003, for a 10-year period

Director: KITSUREGAWA Masaru

<http://cif.iis.u-tokyo.ac.jp>

Web情報に見られるようなインターネット上に膨大な情報が流通する情報爆発時代において、サイバー情報と実世界情報を戦略的に融合することにより、真にユーザが必要とする情報を生成し、価値創生を可能とする情報融合技術の確立を目指す。

サイバー情報融合分野

喜連川研究室

KITSUREGAWA Lab.

- データベース工学
- Webマイニング (Web構造マイニング、Webログマイニング)
- 大規模PCクラスタシステム
- SANストレージクラスタシステム
- 並列データマイニングアルゴリズム
- 超大容量スケーラブルアーカイブシステムと大規模地球環境デジタルライブラリ



ディスプレイウォールを用いたWebサイバーコミュニティマップの可視化

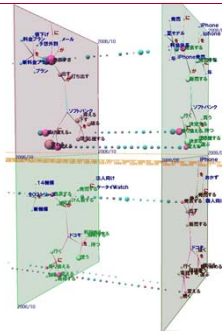
Ew-503

豊田研究室

TOYODA Lab.

- ウェブマイニング
- ウェブソリューション
- 大規模情報可視化
- 高次ユーザインタフェース

プログラマーの行動・興味に関する時系列推移の可視化・探索インタフェース

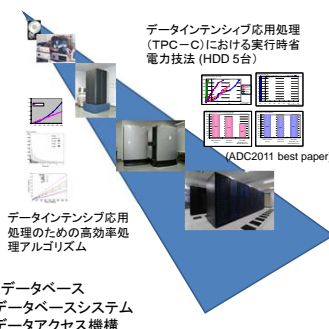


Ew-503

中野研究室

NAKANO M Lab.

- グリーン・データベース：
 - 応用処理と協調した省電力技法
- 高性能データベースシステム
- 大規模データアクセス機構
- 大量データ処理を必要とする応用のための高効率処理アルゴリズム



グリーンデータベース
高性能データベースシステム
大規模データアクセス機構

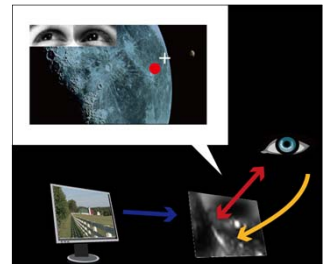
Ew-503

実世界情報融合分野

佐藤研究室

SATO Y Lab.

- コンピュータビジョン
- 人の動作センシングと行動理解
- 視線・注意の推定、解析
- 物体反射解析と質感モデリング
- 照明変動に頑健な顔認識



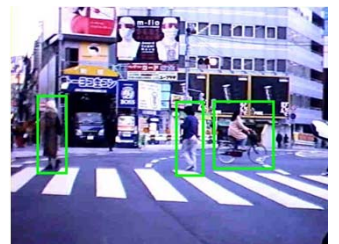
視覚的顕著性を利用した視線推定

Ee-402

上條研究室

KAMIJO Lab.

- 時空間MRFモデルによる高精度画像処理
- 画像からのリアルタイム異常検出
- 車載センサー技術
- 安全運転支援技術
- 公共空間における歩行者セキュリティ技術



車載単眼カメラを用いた歩行者検出と追跡

Ew-403

戦略融合分野

小高研究室

ODAKA Lab.

- 社会基盤向け高信頼性情報システム
- コンピュータアーキテクチャ
- 高機能化ストレージシステム
- ハイパフォーマンスコンピューティング