



ドライビングシミュレータ展示中
実験車両・ポスターの展示を実施中

先進モビリティ研究センター (ITSセンター)

Advanced Mobility Research Center
http://www.its.iis.u-tokyo.ac.jp/

専門分野: Intelligent Transport Systems

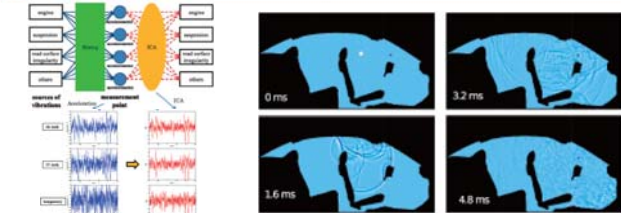
主要参加研究室: 須田研究室, 中野研究室 (機械・生体系部門)

池内研究室, 橋本研究室 (情報・エレクトロニクス系部門)

桑原・田中(伸)研究室, 牧野研究室, 坂本研究室 (人間・社会系部門)

研究活動・設備

実空間データ解析



車室内における音響的快適性を創出するために、数値解析による音場予測・評価

車内音場解析

生理指標を用いた運転者の状態推定



- 運転者の発汗量, 筋電位, 心拍変動, 脳波などの生理指標から緊張度を推定
- 車両の挙動が運転者にとって緊張を強めるのかを検討

電磁サスペンション

自動車のアクティブサスペンション用の電動モータとボールねじで構成された電磁アクチュエータの試作とその性能の検討

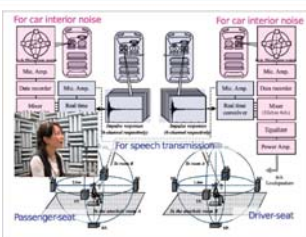


実空間音場評価



首都高拡声放送

長大道路トンネル内における非常時の避難誘導のための拡声放送設備の設計



車室内の音環境を無響室内に3次元シミュレートし、主観評価実験を実施

教育・社会的活動

- ITSセミナー: 中央のみならず地域のニーズに即したITSを普及促進させるため、各地の研究機関と共同のセミナーを年3回程度開催している。
- 講座・講義: 一般向けには「社会人のための専門講座」を年1回、学生向けには年2コマの授業を開講し、人材の育成を目指している。
- 特別研究会: 産官学の各方面から講師を招き、最新の話題提供と懇談を通して講師と参加者との活発な意見交換を行っている(概ね月1回開催)。

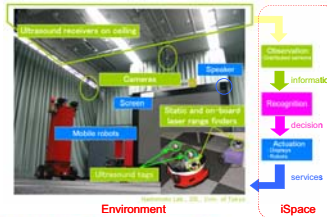


外部連携

国内外の大学や研究機関との間で、共同研究やシンポジウムの共催、研究者や学生の相互訪問、施設利用や情報交換を行うこと等を定めた研究協力協定を締結し、外部との連携を積極的に進めている。

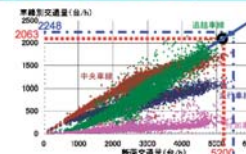


知能化空間



- 空間知能化技術によってインフラ側から必要な情報を提供することで空間内の移動体を効率的に制御する研究を推進
- ドライバーと周囲の状況の観測を通して安全・安心・快適な運転環境を実現

駐車管理・動的インフラ



動的な路肩運用による混雑緩和効果の検証

ITS実証実験モデル都市・柏プロジェクト



ITS実証実験モデル都市に認定された柏市で、ITSを活用した環境にやさしい交通利便の実現に向け様々な研究を推進

長崎EV&ITSプロジェクト

電気自動車(EV)とITSを活用した環境に優しい未来型観光システムの構築



頭ヶ島天主堂とEV (平成21年2月19日上五島EV導入式にて)

スマートツーリズム

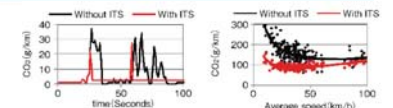
- 複合現実感(MR)技術や次世代モビリティなどを活用した観光のためのITSサービス
- ウェブやMRシステム等の表示家による情報サービス, 電気自動車やPMV等の移動体による移動支援サービスを提供



エネルギーITS推進事業



実車実験 DS実験



隊列走行検証と評価 ITSによるCO2排出量の減少効果

お問い合わせ Contact

ITS Center THE UNIVERSITY OF TOKYO 先進モビリティ研究センター

東京大学生産技術研究所 先進モビリティ研究センター (ITSセンター) ADVANCED MOBILITY RESEARCH CENTER (ITS Center) Institute of Industrial Science, The University of Tokyo

〒153-8505 東京都目黒区駒場 4丁目6番1号
電話: 03-5452-8565 FAX: 03-5452-8800
4-1-1 Komaba, Meguro-ku, Tokyo, JAPAN 153-8505
Tel: +81-3-5452-8565 Fax: +81-3-5452-8800

http://www.its.iis.u-tokyo.ac.jp

