

# 沢田研究室

## [地球環境と大規模災害の監視]

生産技術研究所 都市基盤安全工学国際研究センター

International Center for Urban Engineering

<http://icus-incede.iis.u-tokyo.ac.jp/index-j.htm>

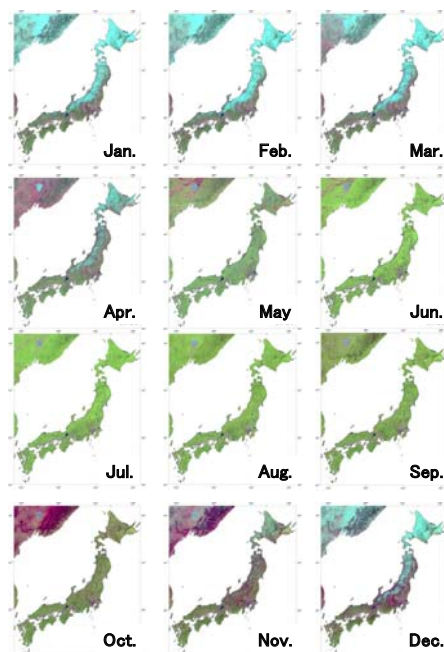
工学系研究科 社会基盤学専攻

### 全球の環境変動観測

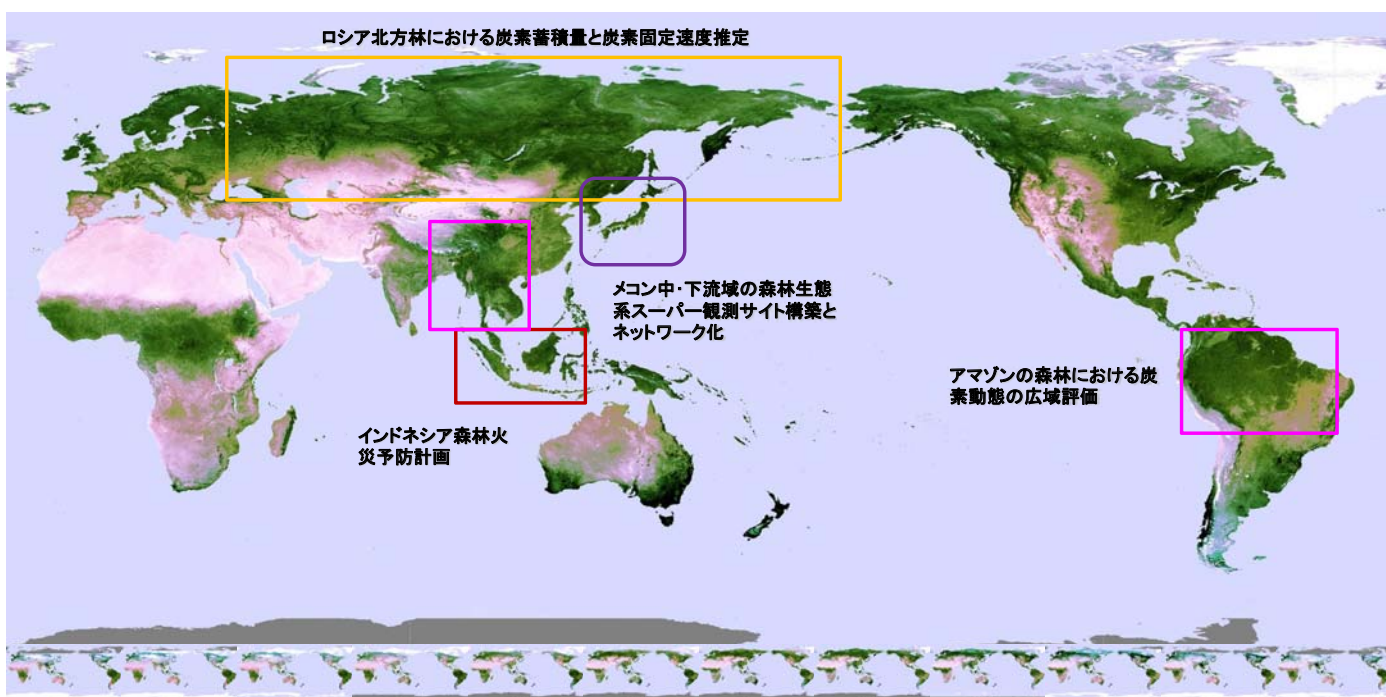
Global Environment Monitoring by Remote Sensing

全球を毎日観測できるような高頻度観測衛星のデータを利用して、世界の植生や地表温度環境などの季節変動状況を長期に監視する技術を開発している。特に、大気の影響を除去して、陸や海の情報を得ることを可能にしたデータセットを生成して、活用している。

- ◆全世界共通の広域環境監視手法を提供
- ◆複数の衛星にまたがる継続的な長期観測データを生成
- ◆熱帯林をはじめとする世界の森林減少の状況を可視化
- ◆メコン川流域の水環境・生態系の変動を監視
- ◆森林減少・劣化の進むアマゾンの動態を炭素量で評価
- ◆森林火災の早期発見と延焼危険度予測情報を提供



SPOT衛星で観る日本の季節変化



可視近赤外リモートセンシングを利用した全球合成図 (NOAA衛星データを利用して1982年から10日間隔で同様な画像を生成)と主な研究対象地