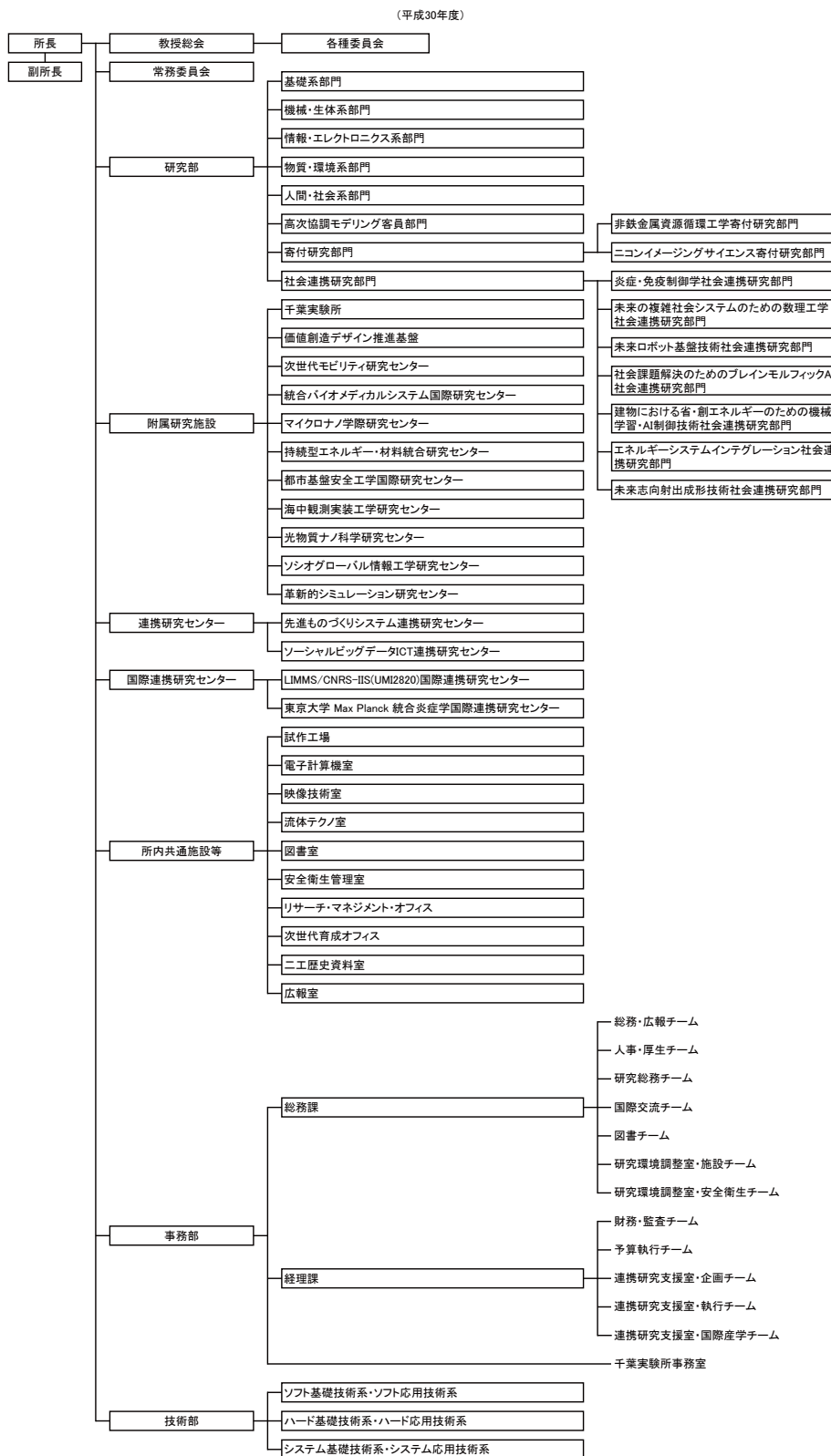


II. 機構・職員・決算・委員会等

1. 機構



2. 職員

A. 現員表 (平成 30. 4. 1 現在)

区分	研究系													事務系				技術系		合計				
	教授	客員教授	特任教授	准教授	特任准教授	講師	特任講師	兼務兼任教員	助教	特任助教	助手	特任研究員	学術支援専門職員	学術支援職員	計	事務職員	技術職員	再雇用教職員	特任専門職員		計	技術職員	再雇用教職員	計
職員数	55	14	5	35	8	8	7	15	51	39	6	97	10	21	371	54	3	1	1	59	40	7	47	477

B. 職員名簿 (平成 30. 4. 1 現在)

教授・准教授・講師・助教・助手まで (講師以上は客員・特任を含む)

(兼務) は学内発令, (兼) は所内発令, (※) は発令のない者

所長 岸 利治

副所長 平本 俊郎, 福谷 克之, 岡部 徹

基礎系部門

教授

田中 肇 工博 ソフトマター物理学
 酒井 啓司 工博 ナノレオロジー工学
 中埜 良昭 工博 耐震工学
 福谷 克之 理博 表面界面物性
 半場 藤弘 理博 流体物理学
 町田 友樹 学博 低次元量子輸送現象

特任教授

木村 光男 工博 水素脆性

准教授

羽田野直道 理博 多体系物理学
 ビルデ マーカス Ph.D 表面ナノ分子物性
 清田 隆 工博 地圏災害軽減工学
 芦原 聡 工博 超高速光学
 古川 亮 理博 複雑流体物理学

特任講師

増渕 覚 工博 複合原子層科学
 守谷 頼 学博 二次元材料物性

助教

美谷周二朗 工博
 上村 祥史 工博
 横井 喜充 工博
 松川 和人 工博
 小倉 正平
 田中 嘉人 工博
 高江 恭平 理博

機械・生体系部門

教授

横井 秀俊 工博 プラスチック成形加工学
 白杵 年 工博 先進機械加工学
 (兼務) 柳本 潤 工博 高次機能加工学
 (兼務) 大島 まり 工博 数値流体力学
 白樫 了 工博 相変化熱工学
 客員教授
 呉 光強 Ph.D 自動車シミュレーション工学
 槇 徹雄 工博 自動車安全工学

特任教授

丸山 康樹 工博 海洋再生可能エネルギー
 橋本 彰 工博 エコロジー加工学

准教授

岡部 洋二 工博 知的材料システム工学
 土屋 健介 工博 応用微細加工学
 梶原 優介 工博 基盤生産加工学
 古島 剛 工博 変形加工学
 ソーントン プレア 工博 海洋知覚システム

II. 機構・職員・決算・委員会等

講師

川越 至桜 理博 工学リテラシー
 山川 雄司 情報理工学博 高速柔軟ロボティクス

特任講師

馬渡 正道 Ph.D 知的生産システム

助教

高野 清 工博
 平野 敏行 工博
 小林 大 工博

平沢 隆之 工博
 貝塚 勉 工博
 焦 震鈞 工博
 森本 雄矢 情報理工学博
 木村 文信 工博
 金 秀炫 工博
 吉田 毅郎 環境学博
 齋藤 理 理博

情報・エレクトロニクス系部門

教授

櫻井 貴康 工博 集積回路システム設計
 合原 一幸 工博 生命情報システム
 平本 俊郎 工博 集積デバイスエンジニアリング
 (兼務) 瀬崎 薫 工博 マルチメディア通信システム
 松浦 幹太 工博 情報セキュリティ
 河野 崇 工博 神経模倣システム

客員教授

陳 洛南 工博 数理システム生物学

准教授

(兼務) 根本 利弘 工博 地球観測データ工学
 小林 正治 Ph.D 集積ナノエレクトロニクス
 ホームズ マーク ジェームズ 物理学博 量子材料・ナノ構造科学

助教

大塚由紀子 工博
 斎藤 敏夫 工博
 影澤 政隆 工博
 吉田 健治 工博
 イスラム AKM マーフズル 情報学博
 梶田 真司 情報理工学博

助手

西岡 政雄 工博
 更屋 拓哉 工修
 林 周志 政策・メディア修

物質・環境系部門

教授

(兼務) 尾張 眞則 工博 マイクロ・ナノ材料分析学
 迫田 章義 工博 環境・化学工学
 畑中 研一 工博 バイオマテリアル工学
 藤岡 洋 工博 光電子機能薄膜
 光田 好孝 工博 無機プラズマ合成
 工藤 一秋 工博 機能性分子合成
 (兼務) 酒井 康行 工博 臓器・生体システム工学
 石井 和之 理博 機能性錯体化学
 小倉 賢 工博 環境触媒・材料科学

准教授

北條 博彦 工博 分子集積体工学
 溝口 照康 工博 ナノ物質設計工学
 砂田 祐輔 理博 機能性金属クラスター科学
 池内与志穂 工博 分子細胞工学

特任准教授

小林 篤 工博 半導体デバイス低温育成プロセス

講師

徳本 有紀 科博 ナノ構造材料科学
 南 豪 工博 超分子材料デザイン

助教

務台 俊樹 工博
 粕谷 マリアカルメリタ 工博
 神子 公男 工博
 藤田 洋崇 工博
 赤川 賢吾 工博
 西 弘泰 工博
 村田 慧 工博
 中川慎太郎 工博
 中塚 祐子 工博
 茂木 堯彦 工博
 大内 隆成 工博
 上野 耕平 工博

助手

渡辺 康裕 工修

人間・社会系部門

教授

野城 智也 工博 プロジェクト・マネジメント学
 川口 健一 工博 空間構造工学
 (兼務) 沖 大幹 工博 グローバル水文学
 村松 伸 工博 都市遺産・資産開発学
 岸 利治 工博 コンクリート機能・循環工学
 大岡 龍三 工博 都市エネルギー工学
 腰原 幹雄 工博 木質構造デザイン工学

客員教授

伊坪 徳宏 工博 環境解析学

准教授

芳村 圭 工博 同位体気象学
 竹内 渉 工博 環境・災害リモートセンシング
 関本 義秀 工博 人間都市情報学
 川添 善行 工博 建築設計学

特任准教授

金 炯俊 工博 グローバル水文学
 木口 雅司 理博 モンスーン気候変動学
 沖 一雄 都市・地域計画博 広域生態環境計測

講師

林 憲吾 工博 都市居住空間史
 酒井 雄也 工博 持続性建設材料工学
 菊本 英紀 工博 複雑系環境制御工学

特任講師

吉兼 隆生 地理学・水文学博 領域地球システムモデリング

助教

森下 有 学際情報学博
 岡村健太郎 工博
 和田健太郎 情報科学博
 本間健太郎 工博
 中楚 洋介 工博
 山崎 大 工博
 大坪 正英 Ph.D
 樫山 武浩 情報学博
 松本 直之 工博

高次協調モデリング客員部門

客員教授

山本 量一 工博 ソフトマターモデリング

非鉄金属資源循環工学寄付研究部門

特任教授

(兼) 岡部 徹 工博 循環資源・材料プロセス工学
 中村 崇 工博 金属資源循環システム
 所 千晴 工博 環境資源処理工学

ニコンイメージングサイエンス寄付研究部門

特任教授

(兼) 志村 努 工博 応用非線形光学
 菅谷 綾子 工博 産業光学

炎症・免疫制御学社会連携研究部門

特任教授

(兼) 酒井 康行 工博 臓器・生体システム工学
 谷口 維紹 Ph.D 分子免疫学

特任准教授

柳井 秀元 医博 分子炎症制御学

未来の複雑社会システムのための数理工学社会連携研究部門

特任教授

(兼) 合原 一幸 工博 生命情報システム
 (兼) 野城 智也 工博 プロジェクト・マネジメント学

特任准教授

近江 崇宏 理博 複雑データ解析

II. 機構・職員・決算・委員会等

未来ロボット基盤技術社会連携研究部門

特任教授

(兼) 新野 俊樹 工博 付加製造科学
(兼) 柳本 潤 工博 高次機能加工学

特任教授

森 三樹 工博 未来ロボット実装技術
特任准教授
(兼) 大石 岳史 学際情報学博 時空間メディア工学

社会課題解決のためのブレインモルフィック AI 社会連携研究部門

特任教授

(兼) 合原 一幸 工博 生命情報システム
(兼) 河野 崇 工博 神経模倣システム

特任准教授

レヴィ ティモテ 電子工学博 ブレインモルフィックAI

建物における省・創エネルギーのための機械学習・AI 制御技術社会連携研究部門

特任教授

(兼) 野城 智也 工博 プロジェクト・マネジメント学
(兼) 大岡 龍三 工博 都市エネルギー工学

特任講師

馬郡 文平 工博 建築設備制御工学

エネルギーシステムインテグレーション社会連携研究部門

特任教授

(兼) 鹿園 直毅 工博 熱エネルギー工学
(兼) 大岡 龍三 工博 都市エネルギー工学
荻本 和彦 工博 エネルギーシステムインテグレーション
岩船由美子 工博 エネルギーデマンド工学

未来志向射出成形技術社会連携研究部門

特任教授

(兼) 横井 秀俊 工博 プラスチック成形加工学

特任准教授

(兼) 梶原 優介 工博 基盤生産加工学

千葉実験所

所長(教授)

(兼) 福谷 克之 理博

所長補佐(准教授)

(兼) 北澤 大輔 工博

価値創造デザイン推進基盤

基盤長(教授)

(兼) 岡部 徹 工博 循環資源・材料プロセス工学

准教授

(※) 芦原 聡 工博 超高速光学

副基盤長(教授)

新野 俊樹 工博 付加製造科学

特任准教授

尾崎マリサ デザイン修 スペキュラティブ・デザイン

教授

(兼務) 山中 俊治 デザイン・エンジニアリング
今井公太郎 工博 空間システム工学
ベニントン マイルス デザイン修 デザイン先導イノベーション
(※) 野城 智也 工博 プロジェクト・マネジメント学

附属次世代モビリティ研究センター

教授(センター長)

大口 敬 工博 交通制御工学

教授

坂本 慎一 工博 環境音響工学

教授(副センター長)

須田 義大 工博 制御動力学

客員教授

天野 肇 工博 運転支援システム/交通情報システム

准教授

大石 岳史 学際情報学博 時空間メディア工学
 (兼務) 中野 公彦 工博 機械生体システム制御工学
 坂井 康一 土木工学修 交通政策論

特任准教授

小野晋太郎 情報理工学博 機械情報モビリティ工学

附属統合バイオメディカルシステム国際研究センター

教授 (センター長)

竹内 昌治 工博 バイオハイブリッドシステム

教授

(※) 酒井 康行 工博 臓器・生体システム工学
 藤井 輝夫 工博 応用マイクロ流体システム

特任教授

(※) 谷口 維紹 Ph.D 分子免疫学
 興津 輝 医博 移植医療工学

准教授

小林 徹也 科博 定量生物学

講師

松永 行子 工博 医用バイオ工学

附属マイクロナノ学際研究センター

教授 (センター長)

高橋 琢二 工博 ナノ・エレクトロニクス

教授 (副センター長)

(兼務) 年吉 洋 工博 マイクロマシンシステム工学

教授

川勝 英樹 工博 応用科学機器学
 金 範峻 工博 マイクロ要素構成学

准教授

(兼務) テイクシエ-三田 アニエス Ph.D 集積マイクロメカトロニクス
 (兼務) 高宮 真 工博 多機能集積半導体システム工学
 野村 政宏 工博 量子融合エレクトロニクス
 (※) 溝口 照康 工博 ナノ物質設計工学

助手

安宅 学 工博

附属持続型エネルギー・材料統合研究センター

教授 (センター長)

岡部 徹 工博 循環資源・材料プロセス工学

教授 (副センター長)

吉江 尚子 工博 環境高分子材料学

教授

井上 博之 工博 非晶質材料設計
 枝川 圭一 工博 材料強度物性
 鹿園 直毅 工博 熱エネルギー工学

客員教授

大和田秀二 工博 資源分離・リサイクル工学
 山口 勉功 工博 金属製錬・循環工学
 柴山 敦 工博 資源処理工学

准教授

吉川 健 工博 持続性高温材料プロセス
 八木 俊介 工博 エネルギー貯蔵材料工学

附属都市基盤安全工学国際研究センター

教授 (センター長)

(兼務) 目黒 公郎 工博 都市震災軽減工学

教授 (副センター長)

桑野 玲子 工博 地盤機能保全工学

教授

(※) 腰原 幹雄 工博 木質構造デザイン工学

客員教授

伊藤 哲朗 危機管理学

准教授

加藤 孝明 工博 地域安全システム学
 長井 宏平 工博 成熟社会インフラ学
 本間 裕大 工博 都市環境数理工学

講師

(兼務) 沼田 宗純 工博 防災プロセス工学

特任講師

松本 浩嗣 工博 国際インフラマネジメント技術適応工学
 水谷 司 工博 インフラ性能評価技術工学

助教

郷右近英臣 工修

II. 機構・職員・決算・委員会等

附属海中観測実装工学研究センター

教授 (センター長)	林 昌奎 工博	海洋環境工学	准教授	北澤 大輔 工博	海洋生態系工学
教授 (副センター長)	浅田 昭 工博	海洋音響システム工学		卷 俊宏 工博	海中プラットフォームシステム学
客員教授	川口 勝義 理博	総合海底観測工学	(※)	ソーントン プレア 工博	海洋知覚システム
			(※)	長谷川洋介 工博	界面輸送工学

附属光物質ナノ科学研究センター

教授 (センター長)	志村 努 工博	応用非線形光学	客員教授	寒川 哲臣	光電子融合デバイス
教授 (副センター長)	平川 一彦 工博	量子半導体エレクトロニクス	准教授	岩本 敏 工博	ナノオプトエレクトロニクス
教授	立間 徹 工博	高機能電気化学デバイス			
(※)	佐藤 文俊 理博	計算生体分子科学			
(※)	石井 和之 理博	機能性錯体化学			
(※)	町田 友樹 学博	低次元量子輸送現象			

附属ソシオグローバル情報工学研究センター

教授 (センター長)	佐藤 洋一 Ph.D	視覚メディア工学	准教授	(兼務) 上條 俊介 工博	応用マルチメディア情報媒介システム処理
教授 (副センター長)	豊田 正史 理博	インタラクティブデータ解析		吉永 直樹 情報理工学博	適応的言語処理
教授	喜連川 優 工博	データベース工学	特任准教授	合田 和生 情報理工学博	システムソフトウェア工学
(※)	松浦 幹太 工博	情報セキュリティ		伊藤 正彦 情報科学博	情報可視化学
(※)	瀬崎 薫 工博	マルチメディア通信システム	助教	伊藤 昌毅 政策・メディア博	
客員教授	小高 俊彦 工修	コンピュータ工学		米谷 竜 情報学博	
				小宮山純平 情報理工学博	

附属革新的シミュレーション研究センター

教授 (センター長)	加藤 千幸 工博	熱流体システム制御工学	准教授	梅野 宜崇 工博	ナノ構造強度物性学
教授 (副センター長)	吉川 暢宏 工博	マルチスケール固体力学		長谷川洋介 工博	界面輸送工学
教授	(※) 大島 まり 工博	数値流体力学	(※)	溝口 照康 工博	ナノ物質設計工学
(※)	佐藤 文俊 理博	計算生体分子科学	(※)	長井 宏平 工博	成熟社会インフラ学
(※)	半場 藤弘 理博	流体物理学	助教	森田 直樹 環境学博	
(※)	大岡 龍三 工博	都市エネルギー工学	助手	西村 勝彦 工修	
客員教授	小野 謙二 工博	大規模計算機工学			

先進ものづくりシステム連携研究センター

教授 (センター長)	(※) 白杵 年 工博	先進機械加工学	教授	(※) 柳本 潤 工博	高次機能加工学
			(※)	岡部 徹 工博	循環資源・材料プロセス工学

特任教授

(※) 橋本 彰 工博 エコロジー加工学

准教授

(※) 岡部 洋二 工博 知的材料システム工学

(※) 土屋 健介 工博 応用微細加工学

特任講師

(※) 馬渡 正道 Ph.D 知的生産システム

ソーシャルビッグデータ ICT 連携研究センター

教授 (センター長)

(※) 佐藤 洋一 Ph.D 視覚メディア工学

教授

(※) 喜連川 優 工博 データベース工学

(※) 松浦 幹太 工博 情報セキュリティ

(※) 豊田 正史 理博 インタラクティブデータ解析

准教授

(※) 吉永 直樹 情報理工学博 適応的言語処理

LIMMS/CNRS-IIS (UMI2820) 国際連携研究センター

教授 (センター長)

(※) 金 範竣 工博 マイクロ要素構成学

教授

(※) 平川 一彦 工博 量子半導体エレクトロニクス

(※) 川勝 英樹 工博 応用科学機器学

(※) 藤井 輝夫 工博 応用マイクロ流体システム

(※) 酒井 康行 工博 臓器・生体システム工学

(※) 年吉 洋 工博 マイクロマシンシステム工学

(※) 竹内 昌治 工博 バイオハイブリッドシステム

(※) 高橋 琢二 工博 ナノ・エレクトロニクス

(※) 河野 崇 工博 神経模倣システム

准教授

(※) テイクシエー三田 アニエス Ph.D 集積マイクロメカトロニクス

(※) 野村 政宏 工博 量子融合エレクトロニクス

(※) 池内与志穂 工博 分子細胞工学

講師

(※) 松永 行子 工博 医用バイオ工学

(※) 南 豪 工博 超分子材料デザイン

東京大学 Max Planck 統合炎症学国際連携研究センター

特任教授 (センター長)

(※) 谷口 維紹 Ph.D 分子免疫学

教授

(※) 酒井 康行 工博 臓器・生体システム工学

特任准教授

(※) 柳井 秀元 医博 分子炎症制御学

試作工場

工場長 (教授)

(※) 鹿園 直毅 工博

電子計算機室

室長 (教授)

(※) 松浦 幹太 工博

助教

山本 成一 情報理工学博

助手

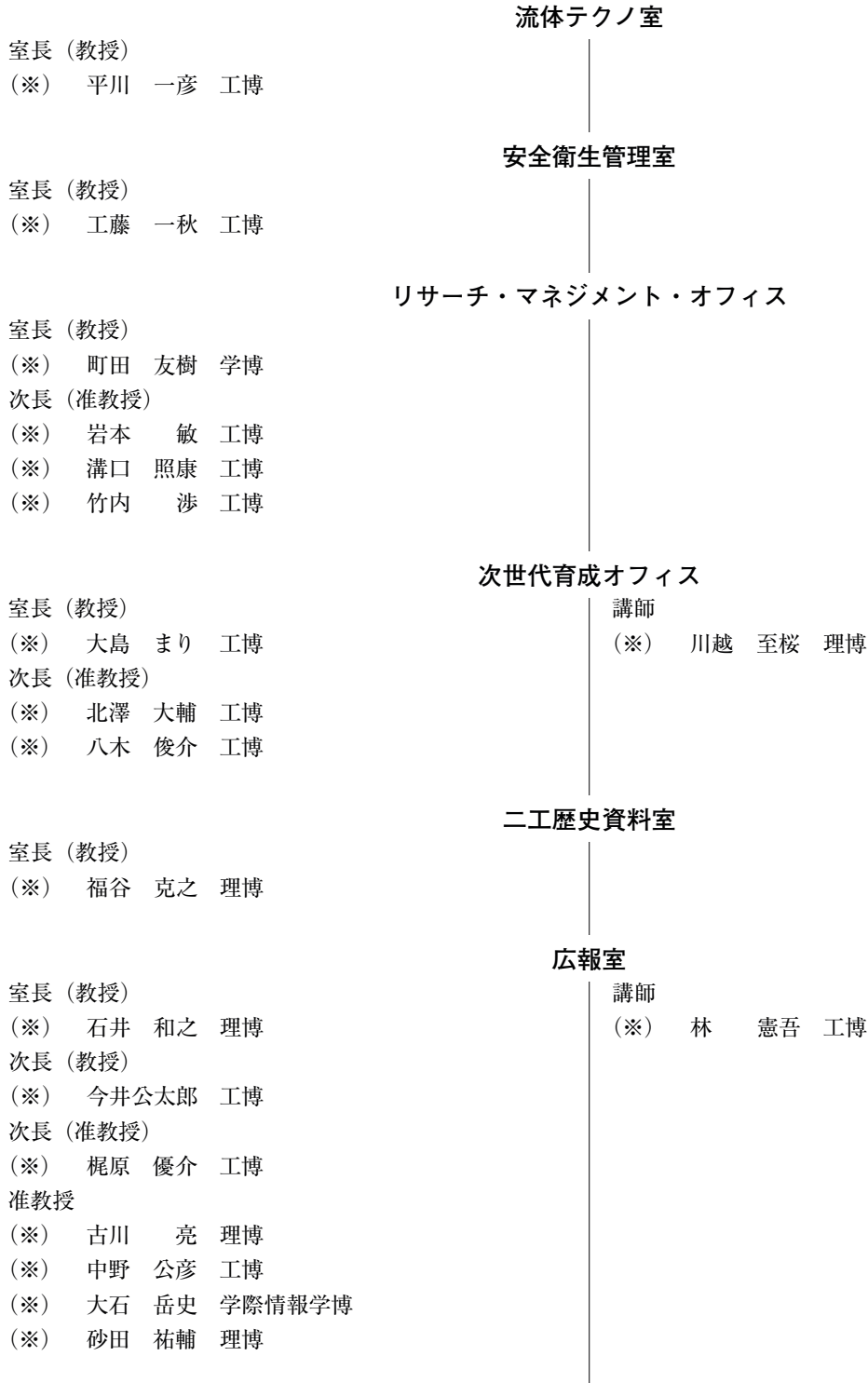
(※) 林 周志 政策・メディア修

映像技術室

室長 (教授)

(※) 松浦 幹太 工博

II. 機構・職員・決算・委員会等



事 務 部
事務部長 片桐 徹

総務課

総務課長
副課長
主査
専門職員
専門職員
専門職員
係長
係長
係長
係長
係長
係長
係長
係長
係長
係長

平井 秀明
米山 浩
田中 茂穂
渡邊 恵理
岩下 金史
塚田 博明
羽田 智紀
佐々木一孝
築地 洋子
東方 智洋
宮本 威信
鬼澤 真樹
腰原 伊織
村上 征道
井坂 研次
石手亜紀子

経理課

経理課長
副課長
専門員
専門職員
専門職員
係長
係長
係長
係長
係長
係長
係長
千葉実験所
主査

山本 浩
小野 豊
澁谷 弘毅
水澤 和靖
原 慎一
内間 邦夫
伊藤 英明
中野 洋介
森 裕太
須藤 新
阿部 晃久
小越 博明
竹田 智彦
菊池 健
白川 哲也

技 術 部
技術部長 岸 利治

技術専門員
技術専門員
技術専門員
技術専門員
技術専門員
技術専門員
技術専門員
技術専門員
技術専門員
技術専門員
技術専門員
技術専門職員
技術専門職員
技術専門職員
技術専門職員
技術専門職員
技術専門職員
技術専門職員
技術専門職員
技術専門職員
技術専門職員
技術専門職員
技術専門職員
技術専門職員

大西 武士
大矢 俊治
奥山 光作
片桐 俊彦
片倉 智
高野 早苗
土田 茂宏
西川 功
長谷川仁則
谷田貝悦男
池田 博一
板倉 善宏
榎本 恭子
大石 正道
鎌田久美子
河内 泰三
北原 直尚
黒岩 善徳
後藤 清正
小山 省司
近藤 大介
重田 琢也

技術専門職員
技術専門職員
技術専門職員
技術専門職員
技術専門職員
技術専門職員
技術専門職員
技術専門職員
技術専門職員
技術専門職員
技術専門職員
技術専門職員
技術専門職員
技術専門職員
技術専門職員
技術専門職員
技術専門職員
技術専門職員
技術専門職員
技術専門職員
技術専門職員
技術専門職員
技術専門職員
技術専門職員

島田 祐二
高橋 巧也
西山 祐司
針谷 耕太
平野 太一
藤居 文行
細井 琢朗
前橋 至
増田 範通
三澤 徹
水野 晴之
築場 豊
葎岡 成
吉川 功
吉田 善吾

II. 機構・職員・決算・委員会等

年間異動

H29.4.1

准教授	平林由希子	(人間・社会系部門地球水循環学分野) 配置換 (大学院工学系研究科附属総合研究機構戦略研究部門准教授から)
教授	町田 友樹	(基礎系部門) 昇任 (附属光電子融合研究センター准教授から)
講師	酒井 雄也	(人間・社会系部門) 昇任 (人間・社会系部門助教から)
講師	菊本 英紀	(人間・社会系部門) 昇任 (人間・社会系部門助教から)
助教	中塚 祐子	(物質・環境系部門) 採用 (京都大学大学院工学研究科博士後期課程から)
助教	中川慎太郎	(物質・環境系部門) 採用 (日本学術振興会特別研究員 PD から)
助教	山崎 大	(人間・社会系部門) 採用 (国立研究開発法人海洋研究開発機構研究員から)
助教	大坪 正英	(人間・社会系部門) 採用 (インペリアル・カレッジ・ロンドン工学部博士課程から)
助教	榎山 武浩	(人間・社会系部門) 採用 (学術支援専門職員から)
教授	中埜 良昭	(基礎系部門耐震工学分野) 配置換
教授	酒井 啓司	(基礎系部門ナノレオロジー工学分野) 配置換
教授	柳本 潤	(機械・生体系部門変形加工分野) 配置換
教授	藤岡 洋	(物質・環境系部門光電子機能薄膜分野) 配置換
教授	川勝 英樹	(附属マイクロナノ学際研究センター応用科学機器学分野) 配置換
教授	志村 努	(副所長) 兼務
教授	岡部 徹	(副所長) 兼務
教授	岸 利治	(副所長) 兼務
教授	須田 義大	(附属千葉実験所長) 兼務
教授	佐藤 洋一	(附属ソシオグローバル情報工学研究センター長) 兼務
教授	加藤 千幸	(附属革新的シミュレーション研究センター長) 兼務
教授	吉川 暢宏	(附属革新的シミュレーション研究センター副センター長) 兼務
教授	大口 敬	(附属次世代モビリティ研究センター副センター長) 兼務
教授	竹内 昌治	(附属統合バイオメディカルシステム国際研究センター長) 兼務
教授	酒井 康行	(附属統合バイオメディカルシステム国際研究センター副センター長) 兼務
教授	高橋 琢二	(附属マイクロナノ学際研究センター長) 兼務
教授	桑野 玲子	(附属都市基盤安全工学国際研究センター副センター長) 兼務
教授	林 昌奎	(附属海中観測実装工学研究センター副センター長) 兼務
教授	大島 まり	(機械・生体系部門) 兼務 (大学院情報学環教授から)
教授	山中 俊治	(機械・生体系部門) 兼務 (大学院情報学環教授から)
教授	瀬崎 薫	(情報・エレクトロニクス系部門) 兼務 (空間情報科学研究センター教授から)
教授	年吉 洋	(附属マイクロナノ学際研究センター) 兼務 (先端科学技術研究センター教授から)
教授	尾張 眞則	(物質・環境系部門) 兼務 (環境安全研究センター教授から)
教授	酒井 康行	(附属統合バイオメディカルシステム国際研究センター) 兼務 (大学院工学系研究科教授から)
教授	柴崎 亮介	(人間・社会系部門) 兼務 (空間情報科学研究センター教授から)
教授	目黒 公郎	(附属都市基盤安全工学国際研究センター) 兼務 (大学院情報学環教授から)
准教授	中野 公彦	(附属次世代モビリティ研究センター) 兼務 (大学院情報学環准教授から)
准教授	根本 利弘	(情報・エレクトロニクス系部門) 兼務 (地球観測データ統合連携研究機構准教授から)
准教授	高宮 真	(附属マイクロナノ学際研究センター) 兼務 (大規模集積システム設計教育研究センター准教授から)
准教授	ティクシエー 三田, アニエス	(附属マイクロナノ学際研究センター) 兼務 (先端科学技術研究センター准教授から)
准教授	上條 俊介	(附属ソシオグローバル情報工学研究センター) 兼務 (大学院情報学環准教授から)
講師	沼田 宗純	(附属都市基盤安全工学国際研究センター) 兼務 (大学院情報学環講師から)
教授	佐藤 光三	(附属エネルギー工学連携研究センター) 兼務 (大学院工学系研究科教授から)

教授 堂免 一成 (附属エネルギー工学連携研究センター) 兼務 (大学院工学系研究科教授から)
 教授 岡本 孝司 (附属エネルギー工学連携研究センター) 兼務 (大学院工学系研究科教授から)
 教授 藤井 康正 (附属エネルギー工学連携研究センター) 兼務 (大学院工学系研究科教授から)
 教授 日高 邦彦 (附属エネルギー工学連携研究センター) 兼務 (大学院工学系研究科教授から)
 准教授 菊地 隆司 (附属エネルギー工学連携研究センター) 兼務 (大学院工学系研究科准教授から)
 教授 津本 浩平 (物質・環境系部門) 兼務 (大学院工学系研究科教授から)
 講師 (客員教授) 山本 量一 (高次協調モデリング部門) 委嘱 称号付与
 講師 (客員教授) 呉 光強 (機械・生体系部門) 委嘱 称号付与
 講師 (客員教授) 川口 勝義 (附属海中観測実装工学研究センター) 委嘱 称号付与
 講師 (客員教授) 小野 謙二 (附属革新的シミュレーション研究センター) 委嘱 称号付与
 講師 (客員教授) 岩田 悟志 (附属次世代モビリティ研究センター) 委嘱 称号付与
 講師 (客員教授) 陳 洛南 (情報・エレクトロニクス系部門) 委嘱 称号付与
 講師 (客員教授) 小高 俊彦 (附属ソシオグローバル情報工学研究センター) 委嘱 称号付与
 講師 (客員教授) 寒川 哲臣 (附属光電子融合研究センター) 委嘱 称号付与
 講師 (客員教授) 大和田秀二 (附属持続型エネルギー・材料統合研究センター) 委嘱 称号付与
 講師 (客員教授) 山口 勉功 (附属持続型エネルギー・材料統合研究センター) 委嘱 称号付与
 講師 (客員教授) 柴山 敦 (附属持続型エネルギー・材料統合研究センター) 委嘱 称号付与
 講師 (客員教授) CHUNG EDWARD (附属次世代モビリティ研究センター) 委嘱 称号付与
 講師 (客員教授) 天野 肇 (附属次世代モビリティ研究センター) 委嘱 称号付与
 講師 (客員教授) 伊藤 哲朗 (附属都市基盤安全工学国際研究センター) 委嘱 称号付与
 特任教授 志村 努 (ニコニイメージングサイエンス寄付研究部門) 兼務 (附属光電子融合研究センター教授から)
 特任教授 鹿園 直毅 (先端エネルギー変換工学寄付研究部門) 兼務 (附属エネルギー工学連携研究センター教授から)
 特任教授 岡部 徹 (非鉄金属資源循環工学寄付研究部門) 兼務 (附属持続型エネルギー・材料統合研究センター教授から)
 特任教授 前田 正史 (非鉄金属資源循環工学寄付研究部門) 兼務 (附属持続型エネルギー・材料統合研究センター教授から)
 特任教授 新野 俊樹 (未来ロボット基盤技術社会連携研究部門) 兼務 (機械・生体系部門教授から)
 特任教授 柳本 潤 (未来ロボット基盤技術社会連携研究部門) 兼務 (機械・生体系部門教授から)
 特任准教授 大石 岳史 (未来ロボット基盤技術社会連携研究部門) 兼務 (附属次世代モビリティ研究センター准教授から)
 特任教授 合原 一幸 (未来の複雑社会システムのための数理工学社会連携研究部門/社会課題解決のためのブレインモルフィック AI 社会連携研究部門) 兼務 (情報・エレクトロニクス系部門教授から)
 特任准教授 河野 崇 (社会課題解決のためのブレインモルフィック AI 社会連携研究部門) 兼務 (情報・エレクトロニクス系部門准教授から)
 特任教授 酒井 康行 (炎症・免疫制御学社会連携研究部門) 兼務 (大学院工学系研究科/附属統合バイオメディカルシステム国際研究センター教授から)
 特任教授 野城 智也 (未来の複雑社会システムのための数理工学社会連携研究部門/建物における省・創エネルギーのための機械学習・AI 制御技術社会連携研究部門) 兼務 (人間・社会系部門教授から)
 特任教授 大岡 龍三 (建物における省・創エネルギーのための機械学習・AI 制御技術社会連携研究部門) 兼務 (人間・社会系部門教授から)
 特任教授 (特定短時間) 菅谷 綾子 採用 (株式会社ニコニコテクノロジー本部企画部長から)
 特任教授 興津 輝 採用 (プロジェクト変更)
 特任准教授 (特定短時間) 小野晋太郎 採用 (特任准教授 (特定短時間) から)
 特任准教授 LEVI TIMOTHEE 採用 (ボルドー大学マテリアルシステム統合研究所准教授から)
 特任准教授 金 炯俊 採用 (人間・社会系部門助教から)

II. 機構・職員・決算・委員会等

特任講師 守谷 頼 採用（基礎系部門助教から）
特任講師 馬郡 文平 採用（プロジェクト変更）
特任助教 水野 勝紀 採用（プロジェクト変更）
特任助教 杉町 敏之 採用（プロジェクト変更）
特任助教 林 世彬 採用（プロジェクト変更）
特任助教 金田 祥平 採用（機械・生体系部門医療応用デバイス分野助教から）
特任助教（特定短時間） 木下 晴之 採用（特任助教から）
特任助教 高橋 朋子 採用（大学院新領域創成科学研究科博士後期課程から）
特任助教 上ノ原誠二 採用（東北大学国際集積エレクトロニクス研究開発センター産学官連携研究員から）
特任助教 根岸 英雄 採用（プロジェクト変更）
特任助教 鎌田 知久 採用（大学院工学系研究科博士課程から）
特任助教 鈴木 美緒 採用（東京工業大学環境・社会理工学院助教から）
特任助教 新田 友子 採用（プロジェクト変更）

H29.4.30

特任助教 久保 淳 辞職（プロジェクト変更）
特任助教 茂木 堯彦 辞職（物質・環境系部門環境触媒・材料科学分野助教へ）

H29.5.1

助 教 茂木 堯彦（物質・環境系部門環境触媒・材料科学分野）採用（特任助教から）
特任助教 久保 淳 採用（プロジェクト変更）

H29.5.16

准 教 授 本間 裕大（附属都市基盤安全工学国際研究センター）昇任（附属都市基盤安全工学国際研究センター講師から）
特任講師 藤原 直哉 採用（空間情報科学研究センター助教から）

H29.5.31

特任教授（特定短時間） KIPOUROS GEORGES JOHN 任期満了

H29.6.15

助 教 齋藤 一哉 辞職（大学院情報理工学系研究科特任講師へ）
特任助教（特定短時間） 李 孝珍 辞職（特任助教へ）

H29.6.16

特任講師 水谷 司 採用（大学院工学系研究科特任研究員から）
特任助教 李 孝珍 採用（特任助教（特定短時間）から）

H29.6.25

助 教 森田 晋 辞職

H29.7.1

特任助教（特定短時間） 六角 美瑠 採用（先端科学技術研究センター特任助教（特定短時間）から）

H29.7.31

特任助教 水野 勝紀 辞職（大学院新領域創成科学研究科助教へ）

H29.8.1

教 授 臼杵 年（機械・生体系部門）採用（島根大学大学院総合理工学研究科教授から）

助 教 齋藤 理 (機械・生体系部門) 採用 (特任研究員から)
講師 (客員教授) 榎 徹雄 (機械・生体系部門) 委嘱 称号付与
講師 (客員教授) 伊坪 徳宏 (人間・社会系部門) 委嘱 称号付与

H29.8.31

特任教授 小林 由則 任期満了

H29.9.1

教 授 PENNINGTON MILES RICHARD MACINTOSH (機械・生体系部門) 採用 (ロイヤル・カレッジ・オブ・アート教授から)

助 教 大内 隆成 (物質・環境系部門) 採用 (マサチューセッツ工科大学材料加工センター特任助教から)

助 教 松本 直之 (人間・社会系部門) 採用 (東京理科大学工学部嘱託補手から)

特任助教 李 宰河 採用 (国立情報学研究所情報学プリンシプル研究系特任研究員から)

特任助教 萩野 将広 採用 (津山工業高等専門学校総合理工学科助教から)

H29.9.15

助 教 太田 実雄 辞職

H29.9.30

助 教 奥 牧人 辞職

特任教授 (特定短時間) 畑田 敏夫 任期満了

H29.10.1

助 教 梶田 真司 (情報・エレクトロニクス系部門) 採用 (特任研究員から)

特任准教授 (特定短時間) 尾寄 優美 採用 (マサチューセッツ工科大学助教から)

特任助教 ANUFRIEV ROMAN 採用 (日本学術振興会外国人特別研究員から)

特任助教 青木 佳子 採用 (大学院工学系研究科博士後期課程から)

H29.10.16

講 師 山川 雄司 (機械・生体系部門) 昇任 (大学院情報理工学系研究科助教から)

特任助教 村松 充 任期延長

特任助教 堀池 巧 採用 (芝浦工業大学 SIT 総合研究所研究員から)

H29.10.31

特任准教授 甘蔗 寂樹 任期満了 (プロジェクト変更)

H29.11.1

特任准教授 甘蔗 寂樹 採用 (プロジェクト変更)

特任助教 安田 裕之 任命 (特任研究員から)

特任助教 半谷 匠 採用 (特任研究員から)

H29.11.15

特任講師 木口 雅司 辞職 (特任准教授へ)

H29.11.16

特任准教授 木口 雅司 採用 (特任講師から)

H29.11.30

特任助教 上野 耕平 辞職 (物質・環境系部門助教へ)

II. 機構・職員・決算・委員会等

H29.12.1

教 授 新野 俊樹 (附属価値創造デザイン推進基盤) 配置換 (機械・生体系部門教授から)
助 教 上野 耕平 (物質・環境系部門) 採用 (特任助教から)
教 授 PENNINGTON MILES RICHARD MACINTOSH (附属価値創造デザイン推進基盤国際連携部門) 配置換 (機械・生体系部門教授から)
教 授 志村 努 (附属価値創造デザイン推進基盤長) 兼務
教 授 新野 俊樹 (附属価値創造デザイン推進基盤副基盤長) 兼務
教 授 山中 俊治 (機械・生体系部門) 兼務 (免) (大学院情報学環教授から)
教 授 山中 俊治 (附属価値創造デザイン推進基盤) 兼務 (命) (大学院情報学環教授から)
特任准教授 (特定短時間) 尾寄 優美 (附属価値創造デザイン推進基盤) 所属変更 (人間・社会系部門から)

H29.12.31

特任教授 荻本 和彦 任期満了 (プロジェクト変更)
特任准教授 平田 祥人 辞職 (大学院情報理工学系研究科附属情報理工学教育研究センター准教授へ)
特任助教 金 鮮美 辞職

H30.1.1

特任教授 鹿園 直毅 (エネルギーシステムインテグレーション社会連携研究部門) 兼務 (附属エネルギー工学連携研究センター教授から)
特任教授 大岡 龍三 (エネルギーシステムインテグレーション社会連携研究部門) 兼務 (人間・社会系部門教授から)
特任教授 荻本 和彦 採用 (プロジェクト変更)
特任助教 占部 千由 任期延長
特任助教 GARI DA SILVA FONSECA JUNIOR JOAO 任期延長

H30.2.1

特任教授 COLEMAN ANTHONY WILLIAM 採用 (LMI, CNRS UMR 5615 Research Director から)

H30.3.2

講 師 徳本 有紀 (物質・環境系部門) 育児休業 開始

H30.3.16

講 師 松永 行子 (附属統合バイオメディカルシステム国際研究センター) 配置換 (附属統合バイオメディカルシステム国際研究センター産業応用研究分野講師から)

H30.3.31

教 授 荒川 泰彦 定年退職 (ナノ量子情報エレクトロニクス研究機構特任教授へ)
教 授 藤田 博之 定年退職
教 授 前田 正史 定年退職
教 授 加藤 信介 定年退職
助 手 福島 瞳 定年退職
准 教 授 沖 一雄 辞職 (特任准教授へ)
准 教 授 平林由希子 辞職
講 師 星 裕介 任期満了
助 教 崔 琥 辞職
助 教 久米村百子 任期満了
特任教授 橋本 彰 任期満了 (特任教授 (特定短時間) へ)
特任教授 堤 敦司 任期満了
特任教授 (特定短時間) 横川 晴美 任期満了 (シニア協力員へ)

特任教授 (特定短時間) 飯笹 幸吉 任期満了
 特任教授 COLEMAN ANTHONY WILLIAM 任期満了
 特任教授 岩船由美子 任期満了 (プロジェクト変更)
 特任准教授 甘蔗 寂樹 任期満了 (大学院総合文化研究科附属国際環境学教育機構准教授へ)
 特任准教授 田中 泰司 任期満了
 特任講師 西田 周平 任期満了
 特任講師 藤原 直哉 任期満了
 特任助教 住田 雅樹 任期満了
 特任助教 杉町 敏之 任期満了
 特任助教 金田 祥平 任期満了
 特任助教 高橋 治子 任期満了
 特任助教 近江 崇宏 任期満了 (特任准教授へ)
 特任助教 竹内 知哉 任期満了 (大学院数理科学研究科特任准教授へ)
 特任助教 横山 大作 任期満了
 特任助教 張 亜 任期満了
 特任助教 小林 篤 任期満了 (特任准教授へ)
 特任助教 鈴木 美緒 任期満了

C. 名誉教授

齋藤 成文	三木五三郎	山田 嘉昭	熊野谿 從	石井 聖光	尾上 守夫	辻 泰
河村 達雄	妹尾 学	柴田 碧	濱崎 襄二	佐藤 壽芳	増子 昇	安田 靖彦
岡田 恒男	高羽 禎雄	木村 好次	高梨 晃一	原 広司	大野 進一	中川 威雄
瓜生 敏之	片山 恒雄	村井 俊治	中桐 滋	原島 文雄	鈴木 基之	木内 学
二瓶 好正	工藤 徹一	生駒 俊明	村上 周三	小林 敏雄	吉識 晴夫	虫明 功臣
林 宏爾	吉澤 徴	須藤 研	橘 秀樹	安井 至	今井 秀樹	増沢 隆久
高木堅志郎	榊 裕之	坂内 正夫	魚本 健人	安岡 善文	藤田 隆史	七尾 進
山本 良一	藤森 照信	岡野 達雄	黒田 和男	渡辺 正	西尾 茂文	浦 環
木下 健	石井 勝	荒木 孝二	藤井 明	小長井一男	谷 泰弘	沢田 治雄
池内 克史	桑原 雅夫	帯川 利之	都井 裕			

II. 機構・職員・決算・委員会等

3. その他構成員（研究員・大学院学生・受託研究員・研究生等）

A. 平成 29 年度における在籍者数

研究顧問	研究担当	リサーチフェロー	協力研究員	シニア協力員	国際研究員	国際協力研究員	博士研究員	東京大学特別研究員	修士研究員	大学院学生修士課程	大学院学生博士課程	大学院外国人研究生	受託研究員	研究生
53	32	364	203	46	12	18	13	32	8	554	268	55	9	15

B. 名簿

研究顧問	PETROSKY, Tomio Yamakoshi	大木 裕史	土井 正男	熊谷 則道	内田 裕之
	大森 正樹	都築 浩一	有信 睦弘	金子 祥三	長江 昭充
	坂木 泰三	留岡 正男	寺井 元昭	五十嵐一弘	鯉淵 健
	浅野 浩二	遠藤 真	中野 史郎	塚本 修	渡辺 好章
	町田 尚	荒牧 宏敏	浦嶋 将年	西尾 茂文	内田 澄生
	久門 耕一	永井 良三	鈴木 教洋	國尾 武光	種谷 元隆
	秋田 調	田中 俊昭	中田 弘章	土田 直行	長井 寿
	藤森 直治	上田 恭義	辰巳 敬	長井 寿	名井 肇
	山地 憲治	OLESEN, Bjarne Wilkens	宿谷 昌則	野口 好一	林 秀美
	札野 順				
研究担当	常行 真司	小森 文夫	松崎 浩之	国枝 正典	下山 勲
	高橋 浩之	光石 衛	粟飯原周二	早稲田卓爾	堀 洋一
	大江 和彦	駒木 文保	松尾 宇泰	稲葉 寿	金子 邦彦
	佐倉 統	岡田 真人	田中 剛平	染谷 隆夫	相田 仁
	山口 周	森田 一樹	吉本敬太郎	古関 潤一	岩崎 晃
	隈 研吾	小淵 祐介			
リサーチフェロー	西野 晃徳	御領 潤	長尾 吉郎	GIANFREDA, Mariagiovanna	荒畑恵美子
	今村 卓史	ORDONEZ, Gonzalo		内山智香子	中村 正明
	中村 浩章	白崎 良演	長谷川靖洋	半谷 禎彦	桑水流 理
	椎原 良典	渋谷 真人	佐藤 琢哉	の場 修	竹中 修二
	国米 祐司	水田 正宏	吉田三環子	藤村 隆史	尾松 孝茂
	石井 勝弘	佐藤 英一	山本 健	細田真妃子	藤野 茂
	三神 厚	松島 亘志	池田 隆明	柳浦 良行	真田 靖士
	宮崎 州正	RUSSO John	LEOMACH Mathieu Lam Son Olivier		
	高木 晋作	ROYALL Christopher Patrick		荒木 武昭	岡本 正芳
	松本 益明	工藤 昭彦	目良 裕	中西 寛	村田 泰彦
	鈴木 康方	飯田 明由	大山 聖	大野 隆央	福澤 薫
	大島 伸行	山崎 隆浩	高木 亮治	農沢 隆秀	望月 祐志
	黒瀬 良一	尹 虎珠	丸岡 豊	田村 隆	矢城陽一朗

原 祥太郎	椎葉 太一	道辻 洋平	西田 泰	竹原昭一郎	下山 修
杉山 博之	大石 久己	曄道 佳明	中代 重幸	山崎 徹	山邊 茂之
古賀 誉章	高橋 良至	藪野 浩司	堤 純一郎	長谷川史彦	鈴木 高宏
蒔苗 耕司	小栗 宏次	山邊 昭則	近藤 逸人	石井 和男	黒田 洋司
飛龍志津子	山口 隆美	高木 清	仁木 清美	坪倉 誠	森西 洋平
畝村 毅	山田 茂樹	向井 信彦	山本 創太	新井 健生	LARTIGAU, Eric-Félix
Dominique COLLARD		Matthew Cartmell		李 昇勇	鄭 仁成
谷 泰弘	柳原 聖	柿内 利文	許 正憲	吉田 尊雄	福場 辰洋
火原 彰秀	野島 高彦	山本貴富喜	村田 智	金 幸夫	佐藤 香枝
RONDELEZ Yannick		高松 敦子	長沼 毅	木村 啓志	岡村 慶
下島 公紀	富士原民雄	宇高 義郎	金野 祥久	末吉 敏恭	柳田 明
砂原 俊之	永田 修一	居駒 知樹	惠藤 浩朗	大柴小枝子	平野 聡
中野美由紀	八尋 俊英	小口 正人	館村 純一	山田 博仁	馬場 俊彦
鎌田 憲彦	戸田 泰則	平田 孝道	堀尾 喜彦	森江 隆	井村 順一
上田 哲史	吉永 哲哉	鈴木 秀幸	浅井 哲也	山口 陽子	小室 元政
小池 英樹	杉本 晃宏	黒田 忠広	松尾真一郎	木本 伊彦	三好 匠
Stanislav L. Karsten		佐々木成朗	齋藤 宏文	小野 新平	橋口 原
BASTARD, Gerald Andre Maurice		望月 康則	篠原 尋史	篠原 尋史	陳 杰智
大村 一郎	宇尾 基弘	増野 敦信	大窪 貴洋	吉田 卓司	加藤 秀和
日野 順三	竹田 修	安達 毅	宇田 哲也	Geir Martin Haarberg	
林 明夫	香川 豊	小林 幹男	姜 正信	吉村 泰徳	
朱 鴻民 (ZHU Hongmin)		川本 克也	愛知 太郎	谷ノ内勇樹	奥村 圭二
西 剛史	小池 麻里	小山 和也	Leandro Andres Voisin Aravena	別所 昌彦	
武部 博倫	清野 秀岳	江島 広貴	宮林 良次	葛巻 徹	石井 洋一
小島 伸彦	田中 庸裕	倉本 秋	永山 勝久	佐々木秀頭	香山 高寛
前田 就彦	久保 由治	久保田俊一郎	水野 真盛	坂本 哲夫	重光 保博
仲江川敏之	大楽 浩司	瀬戸 心太	楊 大文	Anura Srikantha HERATH	
花崎 直太	山田 朋人	鼎 信次郎	加藤 丈佳	末広 茂	黒沢 厚志
近藤 道雄	池上 貴志	松尾 一郎	江田 敏男	安藤 尚一	吉川 忠寛
中村 仁	佐古井智紀	小金井 真	伊藤 一秀	田邊 新一	近本 智行
金 泰延	宋 斗三	柳 宇	安宅 勇二	朱 晟偉	樋山 恭助
上田 洋	小田部裕一	松田 芳範	小出 貴夫	安 台浩	岡崎慎一郎
半井健一郎	蔵重 勲	白旗 弘実	浅野 浩志	山本 博巳	宮下 千花
藤原 大	大河内 学	及川 清昭	伊藤 香織	山家 京子	新海 俊一
黄 琬雯	郷田 桃代	李 東勲	胡 昂	矢野 博夫	横山 栄
佐藤 史明	千住真理子	上野佳奈子	吉田 長行	石村 康生	渡邊 力夫
宮坂 明宏	大崎 純	吉中 進	小澤 雄樹	豊川 斎嚇	竹内 徹
山下 哲郎	浜田 英明	熊谷 知彦	荻 芳郎	上土井大助	
林 永隆 (Lim Yong Long)		国広ジョージ健彦		西澤 泰彦	奥富 利幸
阿部 健一	ジラルテッリ	青木美由紀	李 江	Don Hoon CHOI	深見 奈緒子
吉田 伸治	陳 宏	Christine Susan Betham Grimmond		速水 洋	
RIJAL, Hom Bahadur		白石 靖幸	張 偉榮	Ruchi Choudhary	林 立也
長野 克則	伊香賀俊治	持田 灯	飯塚 悟	関根賢太郎	蔡 耀賢
黄 錫鎬	南 有鎮	田辺 新一	新倉 聡	割田 博	堀口 良太
吉井 稔雄	小根山裕之	牧野 浩志	井料 美帆	糸久 正人	田中 伸治
中村 英樹	朝倉 康夫	高山 純一	溝上 章志	高木 方隆	市井 和仁
徳永 光晴	巴干 哈斯	野田 茂	原田 隆典	大原 美保	鈴木 猛康
福和 伸夫	山崎 文雄	村尾 修	横矢 真理	横田 弘	土橋 浩
鶴田 俊	天野 玲子	須崎 純一	加藤 絵万	黄 弘	加藤 佳孝

II. 機構・職員・決算・委員会等

	Ansary Mehedi Ahmed			DUTTA, Dushmanta			タンキャンフイ (Tan Kiang Hwee)
	遠藤 貴宏	尾崎 立子		長谷川貴彦	信太 洋行		下島 健彦
	蟹澤 宏剛	福田 展淳		吉田 敏	楊 詩弘		安藤 正雄
							Unlu Hande
協力研究員	桑原 知剛	富田 陽子		GARMON, Savannah			田島 裕康
	鳥取潤一郎	花山 良平		肖 英紀	福長 一義		橋本 一成
	下川 直史	小西 隆士		岩下 靖孝	村田憲一郎		浅井 竜也
	関場大一郎	山川紘一郎		山田 岳大	嶋崎 守		鶴沢 英世
	山出 吉伸	川鍋 友宏		朴 鍾溟	中村 崇		西田 玲子
	米田 雅一	末弘 淳一		伊藤 史朗	小暮 尊志		上田 祐樹
	山口 大助	中川 智皓		安藝 雅彦	小崎 美希		白井二美男
	内藤 義之	西田 祐也		小島 淳一	中谷 武志		山内 友貴
	永橋 賢司	庄島 正明		鳥井 亮	伊藤 裕一		平田 吉伸
	友池 史明	渡邊 貴一		尾上 弘晃	三浦 重徳		松本 義徳
	張 云順	中村 弘毅		AUBERT-KATO NATHANAEL			中島 卓司
	二瓶 泰範	堀越 理子		大塚 真吾	満武 巨裕		瀧ノ上正浩
	小寺 哲夫	北村 雅季		宇都宮聖子	伊藤 大輔		根岸みどり
	鈴木 大慈	佐藤 譲		澤井 賢一	田向 権		岡本 強一
	大西 立顕	井上 正樹		香取 勇一	島野美保子		Montagne Kevin
	菅野 裕介	更田 裕司		合原 一究	田村 研輔		山口 実靖
	高松 淳	工藤 俊亮		鍋屋 信介	武居 淳		中岡 俊裕
	三田 信	肥後 昭男		伊藤 晃太	山根 大輔		長谷川幹雄
	角嶋 邦之	永井 萌土		関屋 英彦	Jung Minkyung		島田 尚
	関根 徳彦	酒瀬川洋平		柴田 憲治	鈴木 達夫		安東 弘泰
	吉村 彰大	大林 孝典		澤井 理	助永 壮平		木谷クリス真実
	小森喜久夫	西川 翔陽		植田 滋	永井 崇		岡部 孝弘
	宮川 淳	野島 雅		富安文武乃進	鈴木 慶一		SCHULDT Jacob
	田中 幸夫	渡部 哲史		越田 智喜	福田紫瑞紀		岩井 将行
	小森 大輔	村上 道夫		横尾 善之	大関 崇		石田 忠
	中井 浩司	金 敏植		李 時桓	三好 邦彦		韓 正利
	佐藤 憲司	長谷川瑤子		足立龍太郎	金杉 洋		鶴沼 毅也
	佐藤 弘美	櫻井 雄大		狩野 朋子	宮崎 慎也		中島 昭
	横田 考俊	辻村 壮平		小林 知尋	佐々木高之		川西 咲子
	六角 美瑠	田口 純子		包 慕萍	大田 省一		桐山 毅
	津村 泰範	鮎川 慧		三村 豊	永野 秀明		磯貝 実
	赤塚 慎	関山 絢子		林 大輔	市野 美夏		中村晋一郎
	市野 美香	宗政 由桐		松岡 昌志	小檜山雅之		植田 譲
	三浦 伸也	蛭間 芳樹		中村 裕幸	西本 賢二		福田 達也
	内山 愉太						吉田 亮
							鍛 佳代子
							神本 豊秋
							中山 利恵
							岩佐 昌明
							魏 忠旺
							秦 康範
							小笠原正豊
							廖 昱嘉
シニア協力員	遠藤 政男	梅垣 眞祐		松田 浄史	金原 粲		杉本 秀彦
	川村 隆明	小原 敬史		鈴木 常夫	福島 敏彦		深井 有
	田島 洋	佐藤 昌之		内村 孝彦	田中 敏久		田淵 義彦
	竹内 孝次	水上 洋一		高川 真一	黒崎 明		名小路昌輝
	大山 光哉	瓦谷ロバート孝一			長田 芳明		杉山 澄雄
	皆月 功	梅津 良昭		西山 孝	森 実		長城 和一
	大森 敏明	大場 良二		後藤 誠史	浅賀喜与志		赤井 誠
	片岡 和人	小池 雅洋		小川雄二郎	三井 敏夫		渡辺 邦夫
							リーブス加代子

国際研究員	BIANCE, Anne-Laure CHEN, Jin Xiang (陳 錦祥) DENOUAL, Matthieu Jean-Albert, Patrick BESCOND, Marc, Julien, Laurent ZHANG, Zicheng (張 自成)	GENOT, Anthony VOLZ, Sebastian WANG, Jianguo (王 建国) SIGUA, Ricardo de Guzman ZHOU, Xuanyi (周 暉毅)	LECLERC, Eric, Paul, Louis, Robert JALABERT, Laurent
国際協力研究員	DANOY, Mathieu CHEN, Yu-Fan (陳 昱帆) DAI, Jinghua 高山 由貴 SANDØY, Stian Skaalvik SUN, Xiaoxiao	PANG, Yuan (龐 媛) XUE, Fei (薛 斐) ZHAI, Hongzhou 胡 建輝 (HU, Jianhui) BODENMANN, Adrian WU, Yunhui	WINZEN, Andrea LIU, Lili (劉 莉莉) WANG, Rong (王 容) TAURAN, Yannick KONG, Lingxin (孔 令鑫) CAO, Zhenbo (曹 振博)
博士研究員	PIERCONTI, Jong Kuk Mauro 内海 信幸 WANG, Li-Chen (王 力晨) PASSARELLI, Rafael Novais SONG, Jie Won (宋 知苑)	小山 岳人 SADEGHZADEH NAZARI, Mehrdad GADAGAMMA, Chaitanya Krishna YANG, Yong (楊 勇) TONG, Hua	SENGUPTA, Shiladitya BRUOT, Nicolas THEURKAUFF, Isaac Stephane Jacques
東京大学特別研究員	THEURKAUFF Isaac SINGH, Manoj Kumar ANUFRIEV, Roman 櫻井 敦教 WENG, Qianchun (翁 錢春) YANGUI, Aymen LI, Hejie 田尻 武義 DURAND, Brioux TAYLOR, Thomas James NOYER, Lucile	PAUTY, Joris TONG, Hua CHOI, Wonjun (崔 元準) LEREAU-BERNIER, Myriam GU, Yanlei (古 艶磊) SCIAZKO, Anna KAO, Kun-Che (高 琨哲) TANG, Chiu-Chun (唐 九君) MUNOZ PRINCIPE, Henry Edinson 龍 顯得 (YONG HYEONDEUK) MAUDET, N.M.	BRUOT, Nicolas 江島 啓介 柳島 大輝 EDDY, Liyanto 南木 創 VANTASIN, Sanpon 新井 宏徳 ABUILLAN, Wasim 黒谷雄司 BACCOUCHE, A.R.
修士研究員	SON, Minkyu YU, Jinze HE, Jinghan (何 京漢)	原川真亜弥 菊池 智佳 WANG, Feier (王 菲兒)	DAS, Sangita NG, Kok Long

II. 機構・職員・決算・委員会等

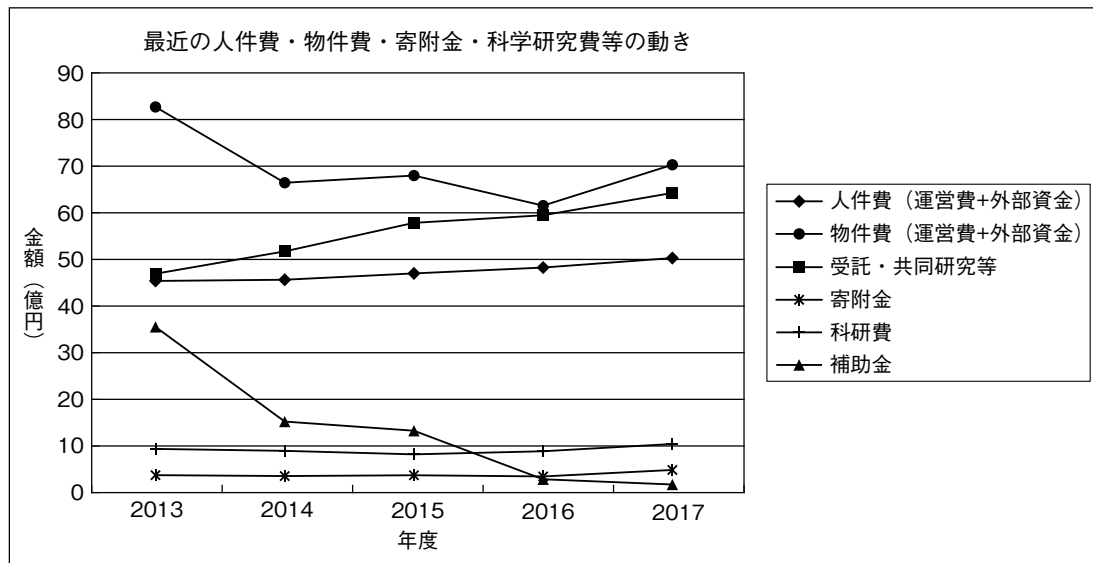
4. 決算

平成 29 年度 決算額

項目	人件費	物件費	総額
計	4,977,824	6,996,731	11,974,555
大学運営費等	3,153,855	1,017,020	
受託研究費・共同研究等	1,478,709	4,908,366	
寄附金	111,750	277,904	
科学研究費補助金	189,966	761,795	
補助金	43,544	31,646	

(単位：千円)

※千円以下は四捨五入



5. 教授総会・委員会等

A. 教授総会開催日程

4-19,5-17,6-21,7-19,9-20,10-18,11-15,12-20,1-17,2-21,3-20

B. 各種委員会開催日程

所長補佐会	4-19,5-17,6-21,7-19,9-20,10-18,11-15,12-20,2-21,3-20
常務委員会	4-5,4-19,5-17,6-7,6-21,7-5,7-19,9-6,9-20,10-4,10-18,11-1,11-15,12-6,12-20,1-17,2-7,2-21,3-7,3-20
キャンパス特別委員会	11-15
キャンパス特別部会	なし
企画運営室	4-26,5-26,6-22,7-28,9-13,10-3,11-6,12-4,1-16,2-9,3-9
国際交流委員会	4-19,7-7,9-26,12-11
生研組織評価委員会	なし
特別研究審議委員会	5-15,6-22,6-28,9-29,11-29,3-13
生研キャンパス・施設委員会	なし
生研キャンパス・施設部会	5-17,6-21,7-13,9-21,10-20,11-20,12-21,1-16,2-22,3-9
キャンパス構想専門部会	なし
スペース管理専門部会	5-17,6-21,7-13,9-21,10-20,11-20,12-21,1-16,2-22,3-9
施設管理専門部会	なし
サステナブルキャンパス専門部会	4-25,7-4,9-29,12-5,3-6
安全管理委員会	6-7
防災・安全部会	6-29,9-29,12-21,3-23
防災専門部会	7-20,9-22
環境安全専門部会	なし
安全衛生管理室	5-18,6-15,7-14,8-10,9-14,10-26,11-16,12-14,1-18,2-22,3-15
バイオサイエンス安全専門部会	5-19,11-16
放射線安全専門部会	6-20,3-6
遺伝子組換え生物等安全委員会	4-28,9-19,10-12,11-8,1-5,1-22
動物実験委員会	5-8,5-18,8-25,8-29,9-7,9-11,10-13,11-9,12-6,1-29,2-14,3-7
研究用微生物委員会	なし
ユーティリティー委員会	4-27,12-18,3-23
情報倫理審査会	なし
千葉実験所管理運営委員会	4-14,5-31,9-28,12-14,3-8
千葉実験所水槽設備管理専門部会	なし
情報委員会	3-12
データベース部会	3-8
情報セキュリティ部会	なし
広報委員会	4-18,6-22,9-14,11-28
出版部会	4-13,6-20,7-27,9-8,10-16
研究交流部会	4-21,7-11
生研ニュース部会	4-7,5-9,6-6,7-6,8-2,9-4,10-5,11-7,12-5
生研ホームページ部会	なし
S棟展示企画専門部会	なし
総務委員会	7-6,1-10
産学連携委員会	5-9,6-20,7-11,9-12,10-17,11-14,12-12,1-9,3-13
利益相反アドバイザー機関	5-8,10-17,2-8

II. 機構・職員・決算・委員会等

知的財産室	4-3,4-7,4-13,4-14,5-10,5-23,5-30,6-2,6-16,6-23,7-7,7-19,7-20,7-25,8-2,8-3,8-7,8-23,8-24,9-6,9-8,9-13,9-20,9-21,9-22,10-5,10-10,10-16,10-18,10-24,11-9,11-29,12-4,12-5,12-7,12-18,12-19,12-25,12-27,1-18,1-29,2-8,2-9,2-15,2-20,2-23,2-27,3-14,3-15,3-28,3-29
厚生健康委員会	7-5,8-21,10-16,2-8
技術職員等研修委員会	3-5
予算委員会	なし
教育・学務委員会	7-6,3-22
社会人新能力構築支援プログラム部会	4-27,5-30,6-23,8-3,9-14,10-12,12-7,2-1
技術部連絡会	6-30,12-7,3-27
千葉実験所整備準備室	なし
レビュー委員会	7-7,7-10,7-20,7-24,7-31,9-28,10-10,10-11,11-9,11-16,11-27
レビュー制度委員会	5-23,8-2