

II. 機構・職員等・予算・委員会等

1. 機構



2. 職員

A. 現員表 (平成 25. 4. 1 現在)

区分	研究系													事務系				技術系			合計			
	教授	客員教授	特任教授	准教授	特任准教授	講師	特任講師	兼務兼任教員	助教	特任助教	助手	特任研究員	学術支援専門職員	学術支援職員	計	事務職員	技術職員	再雇用教職員	特任専門員	計		技術職員	再雇用教職員	計
職員数	53	22	7	34	15	4	6	19	49	41	9	60	13	19	351	52	3	3	1	59	52	8	60	470

B. 職員名簿 (平成 25. 4. 1 現在)

教授・准教授・講師・助教・助手まで (講師以上は客員・特任含む)

基礎系部門

教授

(兼任) 小長井一男 工博 耐震構造学
 田中 肇 工博 複雑流体物性
 中埜 良昭 工博 耐震工学
 福谷 克之 理博 表面界面物性
 酒井 啓司 工博 ナノレオロジー工学
 半場 藤弘 理博 流体物理学

准教授

羽田野直道 理博 多体系物理学
 ビルデ・マーカス Ph.D 表面ナノ分子物性
 清田 隆 工博 地圏災害軽減工学

助教

美谷周二郎 工博
 上村 祥史 工博
 横井 喜充 工博
 佐藤 琢哉 工博
 古川 亮 理博
 崔 琥 工博
 守谷 頼 学博
 荒畑恵美子 理博
 松川 和人 工博

機械・生体系部門

教授

帯川 利之 工博 創成加工工学
 都井 裕 工博 計算固体力学
 横井 秀俊 工博 プラスチック成形加工学
 柳本 潤 工博 高次機能加工学
 山中 俊治 デザイン・エンジニアリング
 (兼務) 大島 まり 工博 数値流体力学
 新野 俊樹 工博 付加製造科学
 白樫 了 工博 相変化熱工学

客員教授

呉 光強 Ph.D 自動車シミュレーション工学

特任教授

黒崎 明 工博 海洋空間利用
 橋本 彰 工博 低炭素社会エネルギー工学

准教授

鈴木 高宏 工博 ロボティクス
 岡部 洋二 工博 知的材料システム工学
 土屋 健介 工博 応用微細加工学

特任准教授

興津 輝 医博 移植医療工学

講師

梶原 優介 工博 基盤生産加工学
 長谷川洋介 工博 界面輸送工学

特任講師

佐藤 幸治 理博 細胞計測工学
 西田 周平 理博 海洋ナノセンシング

助教

杉山 澄雄 工博
 高野 清 工博

II. 機構・職員等・予算・委員会等

平野 敏行 工博
 小林 大 工博
 森田 晋 工博
 平沢 隆之 工博
 齋藤 一哉 工博

金藤 芳典
 助手
 大堀 真敬
 藤野 正俊

情報・エレクトロニクス系部門

教授

櫻井 貴康 工博 集積回路システム設計
 合原 一幸 工博 生命情報システム
 平本 俊郎 工博 集積デバイスエンジニアリング
 (兼務) 瀬崎 薫 工博 マルチメディア通信システム
 客員教授
 堀田 正生 工博 高精度アナログ集積回路工学
 准教授
 (兼務) 根本 利弘 工博 地球観測データ工学
 松浦 幹太 工博 情報セキュリティ
 (兼務) 高宮 真 工博 多機能集積半導体システム工学
 鈴木 秀幸 工博 生体数理科学
 小林 徹也 科博 定量生物学

特任准教授

鍛冶 伸裕 情報理工学博 自然言語処理工学

合田 和生 情報理工学博 システムソフトウェア工学
 吉永 直樹 情報理工学博 計算言語学
 小野晋太郎 情報理工学博 時空間モビリティ情報学

助教

大塚由紀子 工博
 斉藤 敏夫 工博
 伊藤 正彦 情報科学博
 更田 裕司 情報科学博
 奥 牧人 情報理工学博

助手

西岡 政雄 工博
 更屋 拓哉 工修
 林 周志 政策・メディア修

物質・環境系部門

教授

(兼務) 尾張 眞則 工博 マイクロ・ナノ材料分析学
 迫田 章義 工博 環境・化学工学
 畑中 研一 工博 バイオマテリアル工学
 藤岡 洋 工博 光電子機能薄膜
 井上 博之 工博 非晶質材料設計
 光田 好孝 工博 無機プラズマ合成
 工藤 一秋 工博 機能性分子合成
 酒井 康行 工博 臓器・生体システム工学
 石井 和之 理博 機能性錯体化学

准教授

小倉 賢 工博 環境触媒・材料科学
 北條 博彦 工博 分子集積体工学
 溝口 照康 工博 ナノ物質設計工学

助教

務台 俊樹 工博
 粕谷マリアカルメリタ 工博
 神子 公男 工博
 太田 実雄 工博
 小森喜久夫 工博
 増野 敦信 工博
 野瀬 健二 工博
 藤田 洋崇 工博
 赤川 賢吾 工博
 佐々木秀顕 工博
 谷ノ内勇樹 工博

助手

渡邊 康裕 工修

人間・社会系部門

教授

(兼務) 柴崎 亮介 工博 地理情報工学
 加藤 信介 工博 建築都市環境工学
 野城 智也 工博 プロジェクト・マネジメント学
 古関 潤一 工博 基礎地盤工学
 川口 健一 工博 空間構造工学

(兼任) 村松 伸 工博 都市遺産・資産開発学
 岸 利治 工博 コンクリート機能・循環工学
 大岡 龍三 工博 都市エネルギー工学
 腰原 幹雄 工博 木質構造デザイン工学

客員教授

富山 哲男 工博 設計概念・持続社会工学

准教授
 (兼務) 宿谷 昌則 工博 低エネルギー利用建築環境システム学
 芳村 圭 工博 同位体気象学
 竹内 渉 工博 環境・災害リモートセンシング
 今井公太郎 工修 空間システム工学
 沖 一雄 都市・地域計画博 広域生態環境計測
 関本 義秀 工博 人間都市情報学

特任准教授
 守利 悟朗 工博 流域水文生態系モデリング学
 安 台浩 社会学博 革新建設材料工学
 ファーガソン・クレイグR 土木工学博 大気陸面相互作用のリモートセンシング

講師
 太田 浩史 工修 都市再生学
 川添 善行 工博 建築設計学

特任講師
 荻 芳郎 工博 生存空間安全工学
 村上 道夫 工博 水環境工学

助教
 洪 性俊 工修
 横山 栄 工博
 熊谷 潤 環境学博
 酒井 雄也 工博
 金 炯俊 工博
 秋田 大輔 科博
 菊本 英紀 工博
 森下 有 学際情報学博
 佐藤 弘美 工博

大規模複雑システムマネジメント部門

教授
 (兼) 加藤 信介 工博 建築都市環境工学

高次協調モデリング客員部門

客員教授
 大野 隆央 理博 機能界面計算科学

先端エネルギー変換工学寄付研究部門

特任教授
 金子 祥三 工博 先端エネルギー変換工学

非鉄金属資源循環工学寄付研究部門

客員教授
 (兼) 中村 崇 工博 金属資源循環システム

特任教授
 (兼) 前田 正史 工博 持続性循環資源工学
 (兼) 岡部 徹 工博 循環資源・材料プロセス工学

ニコンイメージングサイエンス寄付研究部門

特任教授
 (兼) 志村 努 工博 応用非線形光学

大木 裕史 工博 産業光学

建物におけるエネルギー・デマンドの能動・包括制御技術社会連携研究部門

特任教授
 (兼) 野城 智也 工博 プロジェクト・マネジメント学
 (兼) 大岡 龍三 工博 都市エネルギー工学

特任講師
 馬郡 文平 工博 エネルギーデマンドマネジメント工学

モビリティ・フィールドサイエンス社会連携研究部門

特任教授
 (兼) 須田 義大 工博 制御動力学

特任准教授
 滝口 清昭 工博 準静電科学

炎症・免疫制御学社会連携研究部門

特任教授
 谷口 維紹 理博 分子免疫学

(兼) 酒井 康行 工博 臓器・生体システム工学

II. 機構・職員等・予算・委員会等

附属エネルギー工学連携研究センター

教授 (センター長)	堀江 英明	工博	エネルギー貯蔵工学
鹿園 直毅	工博	熱エネルギー工学	
特任教授 (副センター長)	岩船由美子	工博	持続型エネルギーシステム
(兼) 金子 祥三	工博	先端エネルギー変換工学	
教授	望月 和博	工博	地域エネルギー化学工学
堤 敦司	工博	エネルギープロセス工学	
客員教授	菅 蕉	Ph.D	プロセスシステム工学
丸山 康樹	工博	地球温暖化シナリオ分析	
特任教授	原 祥太郎	工博	エネルギー計算材料工学
荻本 和彦			エネルギー需給システム

附属海中工学国際研究センター

教授 (センター長)	北澤 大輔	工博	海洋生態系工学
浅田 昭	工博	海洋音響システム工学	
教授	卷 俊宏	工博	海中プラットフォームシステム学
林 昌奎	工博	海洋環境工学	
客員教授	ソーントン・ブレア	工博	海洋知覚システム
許 正憲	工博	深海工学	
特任教授	望月 将志	理博	
高川 真一	工博	海中海底工学	

附属先進モビリティ研究センター

教授 (センター長)	藤田 明博		科学技術政策
須田 義大	工博	制御動力学	
教授	坂本 慎一	工博	応用音響工学
(兼務) 池内 克史	工博	視覚情報工学	
(兼任) 桑原 雅夫	工博	交通工学	
大石 岳史	工博	交通制御工学	
客員教授	吉田 秀範	工修	交通政策論
チャン・エドワード	工博	高度交通システム工学	
田中 敏久		産学連携	
岩田 悟志		産業政策	
	影沢 政隆	工博	

附属マイクロナノメカトロニクス国際研究センター

教授 (センター長)	竹内 昌治	工博	マイクロメカニズム
藤田 博之	工博	マイクロ・ナノメカトロニクス	
教授	河野 崇	工博	生体模倣マイクロシステム
川勝 英樹	工博	応用科学機器学	
藤井 輝夫	工博	応用マイクロ流体システム	
高橋 琢二	工博	ナノ・エレクトロニクス	
(兼務) 年吉 洋	工博	マイクロマシンシステム工学	
特任教授	野村 政宏	工博	量子融合エレクトロニクス
ボスプフ・アラン	理博	基礎マイクロシステム工学	
コラル・ドミニク	Ph.D	応用マイクロシステム工学	
准教授	(兼務) テイクシェー三田・アニエス	Ph.D	集積マイクロメカトロニクス
金 範峻	工博	マイクロ要素構成学	
	ロンドレーズ・ヤニック	Ph.D	生体分子マイクロ工学
	松永 行子	工博	医用バイオ工学
	尾上 弘晃		情報理工学博
	安宅 学	工博	

附属サステイナブル材料国際研究センター

教授 (センター長)	岡部 徹 工博	循環資源・材料プロセス工学	客員教授	澤田 賢治 工博	資源戦略学
教授 (副センター長)	吉江 尚子 工博	環境高分子材料学		中村 崇 工博	金属資源循環システム
教授	(兼務) 前田 正史 工博	持続性循環資源工学		大和田秀二 工博	資源分離・リサイクル工学
(兼務)	森田 一樹 工博	材料製造・循環工学		山口 勉功 工博	金属製錬・循環工学
	枝川 圭一 工博	持続性材料強度学	准教授	柴山 敦 工博	資源処理工学
				吉川 健 工博	持続性高温材料プロセス

附属都市基盤安全工学国際研究センター

教授 (センター長)	(兼務) 目黒 公郎 工博	都市震災軽減工学	准教授	桑野 玲子 工博	地盤機能保全工学
教授	沖 大幹 工博	地球水循環システム		加藤 孝明 工博	地域安全システム学
客員教授	横田 弘 工博	都市インフラのライフサイクルマネジメント		(兼務) 大原 美保 工博	総合防災管理工学
特任教授	沢田 治雄 農博	応用リモートセンシング		長井 宏平 工博	成熟社会インフラ学
			特任准教授	川崎 昭如 工博	流域環境変化適応学
			助教	沼田 宗純 工博	

附属光電子融合研究センター

教授 (センター長)	荒川 泰彦 工博	量子ナノデバイス	立間 徹 工博	高機能電気化学デバイス	
教授 (副センター長)	志村 努 工博	応用非線形光学	准教授	町田 友樹 学博	半導体量子スピン物性
教授	平川 一彦 工博	量子半導体エレクトロニクス		岩本 敏 工博	ナノオプトエレクトロニクス

附属ソシオグローバル情報工学研究センター

教授 (センター長)	佐藤 洋一 工博	視覚メディア工学	准教授	(兼務) 上條 俊介 工博	応用マルチメディア情報媒介システム処理
教授	喜連川 優 工博	データベース工学		豊田 正史 理博	ウェブ工学
客員教授	小高 俊彦 工修	コンピュータ工学	特任准教授	中野美由紀 工博	データアーキテクチャ工学
	安達 淳 工博	情報検索	助教	横山 大作 科博	

附属革新的シミュレーション研究センター

教授 (センター長)	加藤 千幸 工博	熱流体システム制御工学	特任教授	畑田 敏夫 工博	知識ベースデジタルエンジニアリング
教授	(兼) 加藤 信介 工博	建築都市環境工学	准教授	梅野 宜崇 工博	ナノ構造強度物性学
(兼)	大島 まり 工博	数値流体力学	助教	椎原 良典 工博	
	吉川 暢宏 工博	マルチスケール固体力学	助手	西村 勝彦 工修	
	佐藤 文俊 理博	計算生体分子科学			

II. 機構・職員等・予算・委員会等

ナノエレクトロニクス連携研究センター

教授 (センター長)	(兼) 高橋 琢二 工博	ナノ・エレクトロニクス
(兼) 荒川 泰彦 工博	量子ナノデバイス	准教授
教授	(兼) 岩本 敏 工博	ナノオプトエレクトロニクス
(兼) 平川 一彦 工博	量子半導体エレクトロニクス	
平本 俊郎 工博	集積デバイスエンジニアリング	

バイオナノ融合プロセス連携研究センター

准教授 (センター長)	(兼) 藤井 輝夫 工博	応用マイクロ流体システム
(兼) 竹内 昌治 工博	マイクロメカニズム	(兼) 酒井 康行 工博
教授	特任講師	臓器・生体システム工学
(兼) 藤田 博之 工博	マイクロ・ナノメカトロニクス	(兼) 松永 行子 工博
		医用バイオ工学

最先端数理モデル連携研究センター

教授 (センター長)	准教授	
(兼) 合原 一幸 工博	(兼) 羽田野直道 理博	多体系物理学
教授	(兼) 坂本 慎一 工博	応用音響工学
(兼) 田中 肇 工博	(兼) 河野 崇 工博	生体模倣マイクロシステム
(兼) 吉川 暢宏 工博	(兼) 鈴木 秀幸 工博	生体数理科学
客員教授	(兼) 小林 徹也 科博	定量生物学
高橋陽一郎 理博	特任准教授	
尾形 良彦 工博	牧野 貴樹 理博	コミュニケーション数理システム理論
陳 洛南 工博	平田 祥人 Ph.D	非線形時系列解析
		複雑生命ネットワーク理論

LIMMS/CNRS-IIS (UMI2820) 国際連携研究センター

教授 (センター長)	特任教授	
(兼) 藤井 輝夫 工博	(兼) コラール・ドミニク Ph.D	応用マイクロシステム工学
教授	准教授	
(兼) 荒川 泰彦 工博	(兼) 金 範峻 工博	マイクロ要素構成学
(兼) 藤田 博之 工博	(兼) テイクシエ-三田・アニエス Ph.D	集積マイクロメカトロニクス
(兼) 平川 一彦 工博	(兼) 河野 崇 工博	生体模倣マイクロシステム
(兼) 川勝 英樹 工博	(兼) 竹内 昌治 工博	マイクロメカニズム
(兼) 酒井 康行 工博	(兼) 野村 政宏 工博	量子融合エレクトロニクス
(兼) 年吉 洋 工博		マイクロマシンシステム工学

千葉実験所

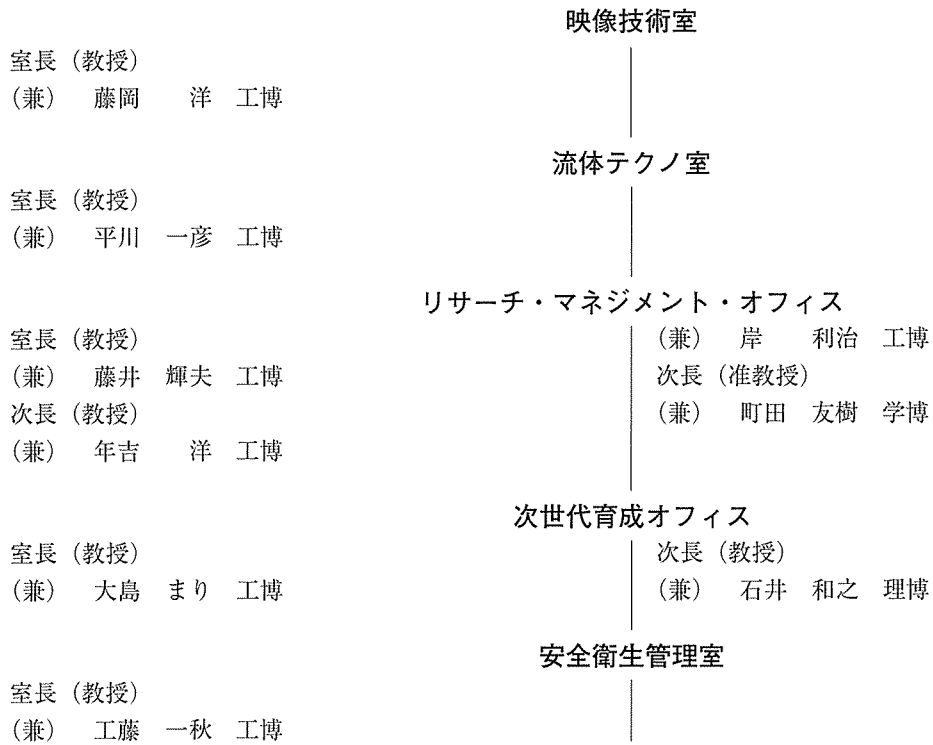
所長 (教授)	所長補佐 (准教授)
(兼) 須田 義大 工博	(兼) 北澤 大輔 工博

試作工場

工場長 (教授)
(兼) 横井 秀俊 工博

電子計算機室

室長 (教授)	助手
(兼) 藤岡 洋 工博	福島 瞳 理修
助教	(兼) 林 周志 政策・メディア修
山本 成一 情報理工学博	



事務部
事務部長 鈴木 敏人

総務課

総務課長	松井 正一
副課長	大塚 浩一
専門員	米山 浩
主査	宗像 光博
専門職員	山田 隆治
係長	本橋 秀夫
係長	加藤 毅
係長	水谷 彰
係長	市村 和巳
係長	古牧 修
係長	伊藤 晃
係長	近 泰子
係長	河村 扶美
係長	野口 達也
係長	成澤 博幸
係長	脇 進一
係長	伊熊 正則
係長	横田 恭

経理課

経理課長	見供 隆
副課長	高島 章寿
専門職員	石塚 泰史
係長	齋藤 博和
係長	野場 琢也
係長	蛭川 聖二
係長	加藤 千鶴
係長	山田 哲史
係長	青木 秀夫
係長	大平 智子
係長	塚本 裕治
係長	川崎 伸一
係長	伊藤 正則
係長	尾崎 正明
千葉実験所	
係長	井上 麻子

技術部

技術専門員	上村 光宏
技術専門員	大塚日出夫
技術専門員	上村 康幸
技術専門員	菊本 裕一
技術専門員	小峰 久直
技術専門員	坂巻 隆
技術専門員	高間 信行
技術専門員	藤井 隆夫
技術専門職員	飯塚 哲彦
技術専門職員	池田 博一
技術専門職員	板倉 善宏
技術専門職員	大石 正道
技術専門職員	大西 武士
技術専門職員	大矢 俊治
技術専門職員	奥山 光作
技術専門職員	小倉 正平
技術専門職員	片桐 俊彦
技術専門職員	片倉 智
技術専門職員	河内 泰三
技術専門職員	木村 久雄
技術専門職員	黒岩 善徳

技術専門職員	後藤 清正
技術専門職員	小山 省司
技術専門職員	近藤 大介
技術専門職員	齋藤 幹久
技術専門職員	島田 祐二
技術専門職員	高野 早苗
技術専門職員	高橋 巧也
技術専門職員	土田 茂宏
技術専門職員	西川 功
技術専門職員	西山 祐司
技術専門職員	野田 道雄
技術専門職員	長谷川仁則
技術専門職員	藤居 文行
技術専門職員	細井 琢朗
技術専門職員	前橋 至
技術専門職員	増田 範通
技術専門職員	谷田貝悦男
技術専門職員	築場 豊
技術専門職員	葭岡 成
技術専門職員	吉川 功
技術専門職員	吉田 善吾

年間異動

H24. 4. 1

教	授	腰原 幹雄	教授 (人間・社会系部門) 昇任 (附属都市基盤安全工学国際研究センター准教授から)
講	師	梶原 優介	講師 (機械・生体系部門) 採用
助	教	守谷 頼	助教 (基礎系部門) 採用
助	教	金 炯俊	助教 (人間・社会系部門) 採用
教	授	堤 敦司	教授 (附属エネルギー工学連携研究センターエネルギープロセス分野) 配置換
教	授	帯川 利之	教授 (機械・生体系部門高度生産システム分野) 配置換
教	授	都井 裕	教授 (機械・生体系部門構造・材料シミュレーション分野) 配置換
教	授	中埜 良昭	教授 (所長) 兼務
教	授	加藤 信介	教授 (副所長) 兼務
教	授	光田 好孝	教授 (副所長) 兼務
准	教	授	北澤 大輔 准教授 (附属千葉実験所所長補佐) 兼務
教	授	加藤 千幸	教授 (附属革新的シミュレーション研究センター長) 兼務
教	授	鹿園 直毅	教授 (附属エネルギー工学連携研究センター長) 兼務
教	授	藤田 博之	教授 (附属マイクロナノメカトロニクス国際研究センター長) 兼務
教	授	森田 一樹	教授 (附属サステイナブル材料国際研究センター長) 兼務
教	授	岡部 徹	教授 (附属サステイナブル材料国際研究センター副センター長) 兼務
教	授	村松 伸	教授 (人間・社会系部門) 兼任 (大学共同利用機関法人人間文化研究機構総合地球環境学研究所研究部教授から)
教	授	桑原 雅夫	教授 (附属先進モビリティ研究センター) 兼任 (東北大学大学院情報科学研究科教授から)
教	授	大島 まり	教授 (機械・生体系部門) 兼務 (大学院情報学環教授から)
教	授	池内 克史	教授 (附属先進モビリティ研究センター) 兼務 (大学院情報学環教授から)
教	授	年吉 洋	教授 (附属マイクロナノメカトロニクス国際研究センター) 兼務 (先端科学技術研究センター教授から)
教	授	瀬崎 薫	教授 (情報・エレクトロニクス系部門) 兼務 (空間情報科学研究センター教授から)
准	教	授	高宮 真 准教授 (情報・エレクトロニクス系部門) 兼務 (大規模集積システム設計教育研究センター准教授から)
准	教	授	根本 利弘 准教授 (情報・エレクトロニクス系部門) 兼務 (地球観測データ統合連携研究機構准教授から)
教	授	前田 正史	教授 (附属サステイナブル材料国際研究センター) 兼務 (理事・副学長から)
教	授	尾張 眞則	教授 (物質・環境系部門) 兼務 (環境安全研究センター教授から)
教	授	柴崎 亮介	教授 (人間・社会系部門) 兼務 (空間情報科学研究センター教授から)
准	教	授	大原 美保 准教授 (附属都市基盤安全工学国際研究センター) 兼務 (大学院情報学環准教授から)
准	教	授	芳村 圭 准教授 (人間・社会系部門) 兼務 (大気海洋研究所准教授から)
准	教	授	中野 公彦 准教授 (附属先進モビリティ研究センター) 兼務 (大学院情報学環准教授から)
教	授	目黒 公郎	教授 (附属都市基盤安全工学国際研究センター) 兼務 (大学院情報学環教授から)
准	教	授	TIXIER EPOUSE MITA AGNES LAURE MARIE BEATRICE 准教授 (附属マイクロナノメカトロニクス国際研究センター) 兼務 (先端科学技術研究センター准教授から)
准	教	授	上條 俊介 准教授 (附属戦略情報融合国際研究センター) 兼務 (大学院情報学環准教授から)
准	教	授	吉川 健 准教授 (附属サステイナブル材料国際研究センター) 兼務 (環境安全研究センター准教授から)
教	授	佐藤 光三	教授 (附属エネルギー工学連携研究センター) 兼務 (大学院工学系研究科教授から)
教	授	堂免 一成	教授 (附属エネルギー工学連携研究センター) 兼務 (大学院工学系研究科教授から)
教	授	田中 知	教授 (附属エネルギー工学連携研究センター) 兼務 (大学院工学系研究科教授から)
教	授	藤井 康正	教授 (附属エネルギー工学連携研究センター) 兼務 (大学院工学系研究科教授から)
准	教	授	菊地 隆司 准教授 (附属エネルギー工学連携研究センター) 兼務 (大学院工学系研究科准教授から)

II. 機構・職員等・予算・委員会等

教授	日高 邦彦	教授（附属エネルギー工学連携研究センター）兼務（大学院工学系研究科教授から）
特任講師	原 祥太郎	特任講師（附属エネルギー工学連携研究センター）兼務（大学院工学系研究科特任講師から）
教授	津本 浩平	教授（物質・環境系部門）兼務（医科学研究所教授から）
講師（客員教授）	CHUNG, Edward	（附属先進モビリティ研究センター）委嘱・称号付与
講師（客員教授）	大野 隆央	（高次協調モデリング客員部門）委嘱・称号付与
講師（客員教授）	許 正憲	（附属海中工学国際研究センター）委嘱・称号付与
講師（客員教授）	小高 俊彦	（附属戦略情報融合国際研究センター）委嘱・称号付与
講師（客員教授）	横田 弘	（附属都市基盤安全工学国際研究センター）委嘱・称号付与
講師（客員教授）	市橋 康吉	（附属都市基盤安全工学国際研究センター）委嘱・称号付与
講師（客員教授）	澤田 賢治	（附属サステナブル材料国際研究センター）委嘱・称号付与
講師（客員教授）	富山 哲男	（人間・社会系部門）委嘱・称号付与
講師（客員教授）	田中 敏久	（附属先進モビリティ研究センター）委嘱・称号付与
教授	藤田 明博	（附属先進モビリティ研究センター）委嘱
講師（客員教授）	丸山 康樹	（附属エネルギー工学連携研究センター）委嘱・称号付与
講師（客員教授）	中村 崇	（附属サステナブル材料国際研究センター）委嘱・称号付与
講師（客員教授）	大和田秀二	（附属サステナブル材料国際研究センター）委嘱・称号付与
講師（客員教授）	山口 勉功	（附属サステナブル材料国際研究センター）委嘱・称号付与
講師（客員教授）	柴山 敦	（附属サステナブル材料国際研究センター）委嘱・称号付与
講師（客員准教授）	鈴木 高宏	（附属先進モビリティ研究センター）委嘱・称号付与
講師（客員教授）	呉 光強	（機械・生体系部門）委嘱・称号付与
講師（客員教授）	安達 淳	（附属戦略情報融合国際研究センター）委嘱・称号付与
講師（客員教授）	陳 洛南	（最先端数理モデル連携研究センター）委嘱・称号付与
講師（客員教授）	高橋陽一郎	（最先端数理モデル連携研究センター）委嘱・称号付与
特任教授	志村 努	（ニコイメーシングサイエンス寄付研究部門）兼務
特任教授	岡部 徹	（非鉄金属資源循環工学寄付研究部門）兼務
特任教授	前田 正史	（非鉄金属資源循環工学寄付研究部門）兼務
特任教授	野城 智也	（建物におけるエネルギー・デマンドの能動・包括制御技術社会連携研究部門）兼務
特任教授	大岡 龍三	（建物におけるエネルギー・デマンドの能動・包括制御技術社会連携研究部門）兼務
特任教授	須田 義大	（モビリティ・フィールドサイエンス社会連携研究部門）兼務
特任教授（短時間）	大木 裕史	採用
特任教授	谷口 維紹	採用（大学院医学系研究科教授から）
特任准教授	滝口 清昭	採用（プロジェクト変更）
特任講師	馬郡 文平	採用（特任研究員から）
特任助教	水野 勝紀	採用
特任助教	安藝 雅彦	採用（特任研究員から）
特任助教	林 世彬	採用（特任研究員から）
特任助教	川越 至桜	採用（特任研究員から）
特任助教	金田 祥平	採用（特任研究員から）
特任助教	鄭 仁成	採用（特任研究員から）
特任助教	小野晋太郎	採用（特任助教（短時間）から）
特任助教	加古 敏	採用（ナノ量子情報エレクトロニクス研究機構特任助教から）
特任助教	熊谷 直人	採用（ナノ量子情報エレクトロニクス研究機構特任助教から）
特任助教	渡邊 克之	採用（ナノ量子情報エレクトロニクス研究機構特任助教から）
特任助教	奥 牧人	採用
特任助教	徐 東準	採用（技術補佐員から）
特任助教	西尾 純子	任命（大学院医学系研究科特任助教から）
特任助教	根岸 英雄	採用（大学院医学系研究科助教から）
特任助教	柳井 秀元	採用（大学院医学系研究科助教から）

特任助教 木口 雅司 採用 (プロジェクト変更)
特任助教 関山 絢子 採用

H24. 4. 15

講師 瀬戸 心太 辞職 (特任准教授へ)
特任助教 THORNTON BLAIR 辞職 (特任准教授へ)
特任助教 鍛冶 伸裕 辞職 (特任准教授へ)
特任助教 合田 和生 辞職 (特任准教授へ)

H24. 4. 16

教授 新野 俊樹 教授 (機械・生体系部門) 昇任 (機械・生体系部門准教授から)
講師 (客員教授) 尾形 良彦 (最先端数理モデル連携研究センター) 委嘱・称号付与
講師 (客員教授) 宿谷 昌則 (人間・社会系部門) 委嘱・称号付与
特任准教授 瀬戸 心太 採用 (講師から)
特任准教授 THORNTON BLAIR 採用 (特任助教から)
特任准教授 鍛冶 伸裕 採用 (特任助教から)
特任准教授 合田 和生 採用 (特任助教から)
特任准教授 小森 大輔 任命 (特任助教から)
特任助教 張 信 任命 (特任研究員から)

H24. 4. 30

特任准教授 池田 裕一 辞職

H24. 5. 1

助教 長谷川洋介 助教 (附属エネルギー工学連携研究センター) 配置換 (大学院工学系研究科助教から)

H24. 5. 16

特任助教 許 允禎 採用 (特任研究員から)
特任助教 嶋田友一郎 任命 (特任研究員から)

H24. 5. 31

特任助教 西田 周平 任期満了
特任助教 石田 忠 辞職

H24. 6. 29

准教授 牧野 浩志 准教授 (附属先進モビリティ研究センター) 辞職

H24. 6. 30

助教 石田 光一 助教 (情報・エレクトロニクス系部門) 辞職

H24. 7. 1

准教授 小川 智弘 准教授 (附属先進モビリティ研究センター) 採用

H24. 7. 15

特任助教 吉永 直樹 辞職 (特任准教授へ)

H24. 7. 16

特任准教授 吉永 直樹 採用 (特任助教から)

II. 機構・職員等・予算・委員会等

H24. 7. 31

助 教 柴田 憲治 助教（情報・エレクトロニクス系部門）辞職

H24. 8. 16

特任講師 西田 周平 採用

H24. 9. 1

助 教 谷ノ内勇樹 助教（物質・環境系部門）採用

H24. 9. 30

助 教 遠藤 貴宏 助教（附属都市基盤安全工学国際研究センター）辞職

特任准教授 瀬戸 心太 辞職

H24. 10. 1

教 授 志村 努 教授（附属光電子融合研究センター）配置換（基礎系部門教授から）

教 授 荒川 泰彦 教授（附属光電子融合研究センター融合フォトニクス研究分野）配置換（情報・エレクトロニクス系部門ナノ光電子デバイス分野教授から）

教 授 平川 一彦 教授（附属光電子融合研究センター）配置換（情報・エレクトロニクス系部門教授から）

教 授 立間 徹 教授（附属光電子融合研究センター）配置換（物質・環境系部門教授から）

准 教 授 町田 友樹 准教授（附属光電子融合研究センター）配置換（基礎系部門准教授から）

准 教 授 岩本 敏 准教授（附属光電子融合研究センター）配置換（情報・エレクトロニクス系部門准教授から）

准 教 授 石井 和之 准教授（附属光電子融合研究センター）配置換（物質・環境系部門准教授から）

教 授 荒川 泰彦（附属光電子融合研究センター長）兼務

教 授 志村 努（附属光電子融合研究センター副センター長）兼務

助 教 荒畑恵美子 助教（基礎系部門）採用

特任助教 郑 波 採用

H24. 10. 16

講師（客員教授） 堀田 正生 （情報・エレクトロニクス系部門）委嘱・称号付与

H24. 10. 31

助 教 岡部 孝弘 助教（附属戦略情報融合国際研究センター）辞職（特任准教授へ）

特任准教授 望月 和博 任期満了（特任准教授へ）

特任助教 菅 寂樹 任期満了（特任助教へ）

特任助教 奥 牧人 辞職（助教へ）

H24. 11. 1

教 授 沖 大幹 教授（附属都市基盤安全工学国際研究センター）配置換（人間・社会系部門教授から）

助 教 奥 牧人 助教（情報・エレクトロニクス系部門）採用（特任助教から）

講師（客員教授） 岩田 悟志 （附属先進モビリティ研究センター）委嘱・称号付与

特任准教授 岡部 孝弘 採用（附属戦略情報融合国際研究センター助教から）

特任准教授 望月 和博 採用（特任准教授から）

特任助教 菅 寂樹 採用（特任助教から）

特任助教 焦 震鈞 採用（特任研究員から）

H24. 12. 1

教 授 石井 和之 教授（物質・環境系部門）昇任（附属光電子融合研究センター准教授から）

助 教 金藤 芳典 助教（機械・生体系部門）配置換（機械・生体系部門助手から）

助 教 佐藤 弘美 助教（人間・社会系部門）採用
特任助教 乃田 啓吾 採用（特任研究員から）

H24. 12. 16

特任准教授 菅 蕉 寂樹 任命（特任助教から）

H24. 12. 31

特任教授 荻本 和彦 任期満了（特任教授へ）
特任助教 山邊 茂之 辞職
特任助教 張 信 辞職

H25. 1. 1

教 授 森田 一樹 教授（大学院工学系研究科）配置換（附属サステイナブル材料国際研究センター教授から）
教 授 岡部 徹 教授（附属サステイナブル材料国際研究センター長）兼務
教 授 吉江 尚子 教授（附属サステイナブル材料国際研究センター副センター長）兼務
教 授 森田 一樹 教授（附属サステイナブル材料国際研究センター）兼務（大学院工学系研究科教授から）
特任教授 荻本 和彦 採用（特任教授から）

H25. 1. 15

助 教 荻 芳郎 助教（人間・社会系部門）辞職（特任講師へ）

H25. 1. 16

特任准教授 FERGUSON CRAIG R 採用
特任講師 荻 芳郎 採用（人間・社会系部門助教から）

H25. 1. 31

准教授 小川 智弘 准教授（附属先進モビリティ研究センター）辞職
特任講師（短時間） 御領 潤 辞職

H25. 2. 25

特任教授 OLESEN BJARNE WILKENS 採用

H25. 3. 16

准教授 松本 益明 准教授（基礎系部門）昇任（基礎系部門助教から）

H25. 3. 31

教 授 浦 環 教授（附属海中工学国際研究センター）定年退職
教 授 木下 健 教授（機械・生体系部門海洋空間利用分野）定年退職
教 授 石井 勝 教授（情報・エレクトロニクス系部門電力エネルギー分野）定年退職
教 授 荒木 孝二 教授（物質・環境系部門有機材料学分野）定年退職
教 授 藤井 明 教授（人間・社会系部門数理形態学分野）定年退職
教 授 佐野 偉光 助教（機械・生体系部門）定年退職
教 授 小長井一男 教授（基礎系部門マテリアルダイナミクス分野）任期満了
教 授 沢田 治雄 教授（附属都市基盤安全工学国際研究センター国土環境安全情報学分野）任期満了
教 授 喜連川 優 教授（附属戦略情報融合国際研究センターサイバー情報融合分野）辞職（附属ソシオグ
ローバル情報工学研究センター超高性能データエンジン分野教授、及び情報・システム
研究機構国立情報学研究所所長へ）

II. 機構・職員等・予算・委員会等

准教授	松本 益明	准教授(基礎系部門) 辞職
准教授	火原 彰秀	准教授(物質・環境系部門) 辞職
助教	高橋 典之	助教(基礎系部門) 辞職
助教	岩井 将行	助教(情報・エレクトロニクス系部門) 辞職
助教	坂井 伸行	助教(物質・環境系部門) 辞職
助教	清野 秀岳	助教(附属サステイナブル材料国際研究センター) 辞職
助教	樋山 恭助	助教(人間・社会系部門) 辞職
助教	信太 洋行	助教(人間・社会系部門) 辞職
助手	橋本憲一郎	助手(人間・社会系部門) 辞職
特任教授	畑田 敏夫	任期満了(プロジェクト変更)
特任教授	橋本 彰	任期満了(プロジェクト変更)
特任教授	谷口 維紹	任期満了(プロジェクト変更)
特任教授(短時間)	大藏 隆彦	任期満了
特任教授	OLESEN BJARNE WILKENS	任期満了
特任教授	河谷 史郎	任期満了(特任研究員へ)
特任教授(短時間)	日野 俊之	任期満了
特任准教授	田中 剛平	任期満了(大学院工学系研究科特任准教授へ)
特任准教授	岡部 孝弘	任期満了
特任准教授	小森 大輔	任期満了
特任准教授	安 台浩	任期満了(特任准教授(短時間)へ)
特任助教	栗田 玲	任期満了
特任助教	安藝 雅彦	任期満了
特任助教	木下 晴之	任期満了(プロジェクト変更)
特任助教	永野 清仁	任期満了
特任助教	小野晋太郎	任期満了(特任准教授へ)
特任助教	嶋田友一郎	任期満了
特任助教	梅野 顕憲	任期満了
特任助教	小島 伸彦	任期満了
特任助教(短時間)	佐々木秀顕	任期満了(物質・環境系部門助教へ)

C. 名誉教授

齋藤 成文	渡邊 勝	三木五三郎	山田 嘉昭	田中 尚	熊野谿 從	高橋 幸伯
石井 聖光	早野 茂夫	川井 忠彦	尾上 守夫	辻 泰	根岸 勝雄	田村重四郎
河村 達雄	妹尾 學	柴田 碧	濱崎 襄二	山口 楠雄	佐藤 壽芳	増子 昇
藤井 陽一	安田 靖彦	棚澤 一郎	岡田 恒男	高羽 禎雄	木村 好次	高梨 晃一
原 廣司	大野 進一	中川 威雄	瓜生 敏之	片山 恒雄	村井 俊治	中桐 滋
原島 文雄	鈴木 基之	鈴木 敬愛	木内 学	二瓶 好正	工藤 徹一	生駒 俊明
村上 周三	小林 敏雄	吉識 晴夫	虫明 功臣	林 宏爾	吉澤 徹	須藤 研
橘 秀樹	安井 至	今井 秀樹	増沢 隆久	高木堅志郎	榊 裕之	坂内 正夫
魚本 健人	安岡 善文	渡辺 勝彦	藤田 隆史	七尾 進	山本 良一	藤森 照信
岡野 達雄	黒田 和男	渡辺 正	西尾 茂文			

3. その他構成員（研究員・大学院学生・受託研究員・研究生等）

A. 平成 24 年度における在籍者数

顧問研究員	研究担当	研究員	海外研究員	協力研究員	シニア協力員	外国人客員研究員	外国人協力研究員	博士研究員	東京大学特別研究員	準博士研究員	大学院学生修士課程	大学院学生博士課程	大学院外国人研究生	受託研究員	研究生
54	38	291	38	184	17	12	14	19	24	18	428	274	2	13	12

B. 名簿

顧問研究員	土井 正男 小山内英司 石塚 哲夫 真野 辰哉 秋山 雅弘 須藤 亮 梅津 良昭 名井 肇 山地 憲治 林 省吾	熊谷 則道 有信 陸弘 岡本 一雄 森村 勉 小林 正典 秋田 調 佐川 真人 石田 義洋 野口 好一 伊藤 哲朗	前田 康二 上田新次郎 奥平総一郎 一ノ瀬利光 太田 賢司 樋口 知之 藤森 直治 高橋 紀行 林 秀美 札野 順	浦嶋 将年 小池 秀耀 久村 春芳 町田 尚 長我部信行 榊原磨理子 (Mariko Sakakibara) 林 明夫 戸河里 敏 OLESEN, Bjarne Wilkens	伊藤 英徳 長江 昭充 塚本 修 納富 啓 久間 和生 馬越 佑吉 森川 泰成	稲葉 肇 西田 一人 中野 史郎 西尾 茂文 國尾 武光 長井 寿 中上 英俊 高橋 健文
研究担当	目良 裕 下山 勲 中山 雅哉 岡田 真人 室田 一雄 吉本敬太郎 山田 常圭	川合 真紀 鷺津 正夫 染谷 隆夫 駒木 文保 池田 久利 香川 豊 Steven Kraines	小森 文夫 粟飯原周二 保立 和夫 杉原 正顯 小田 哲治 山口 周	常行 真司 鈴木 英之 竹村 彰通 広瀬 啓吉 堀 洋一 五十嵐泰雄	松崎 浩之 生駒 栄司 阿部 力也 増田 直紀 野口 祐二 小池 俊雄	樋口 俊郎 石塚 満 稲葉 寿 松尾 宇泰 小関 敏彦 平林由希子
研究員	白崎 良演 桑水流 理 大村 泰弘 藤野 茂 柳浦 良行 笠井 秀明 黒田 洋司 飯田 明由 寺坂 晴夫	中村 統太 半谷 禎彦 尾松 孝茂 松岡 辰郎 荒木 武昭 川村 隆明 近藤 逸人 大島 伸行 中野 達也	中村 浩章 芦原 聡 加藤 純一 山口 康隆 高木 晋作 浅川 賢一 白崎 勇一 小野 謙二 奈良 純	西野 晃徳 石山 敏朗 渋谷 真人 池田 隆明 福田 順一 石井 和男 安齋 正博 黒瀬 良一 農沢 隆秀	長谷川靖洋 伊藤 雅英 松山 知行 松島 亘志 岡本 正芳 太田 進 村田 泰彦 斎藤 峯雄 濱田 智之	宇都宮登雄 歌川 健 的場 修 三神 厚 伊藤 茂生 川口 勝義 田中 和博 田中 成典 浜田 典昭

II. 機構・職員等・予算・委員会等

望月 祐志	山崎 隆浩	德田 君代	田村 隆	矢城陽一朗	高沖 英二
石松 隆和	大石 久巳	椎葉 太一	杉山 博之	高橋 良至	田島 洋
堤 純一郎	曄道 佳明	中代 重幸	西田 泰	榎 徹雄	道辻 洋平
藪野 浩司	山崎 徹	一ノ倉 理	小栗 宏次	田所 諭	長谷川史彦
蒔苗 耕司	松木 英敏	笹原 弘之	篠塚 淳	嶽岡 悦雄	松村 隆
畝村 毅	鬼頭 幸三	高木 清	谷下 一夫	坪倉 誠	向井 信彦
森西 洋平	森吉 泰生	山口 隆美	山田 茂樹	山本 創太	伏見 千尋
壹岐 典彦	小原 春彦	境 哲男	西村 睦	本間 格	森 利之
磯部大吾郎	岡 正徳	高垣 昌和	田中 英紀	弓削 康平	竹内 孝次
谷 泰弘	岡村 慶	下島 公紀	高松 敦子	長沼 毅	野島 高彦
福場 辰洋	富士原民雄	村田 智	山本貴富喜	吉田 尊雄	砂原 俊之
吉田 基樹	大家 哲朗	柳田 明	永田 修一	増田 光一	久門 耕一
館村 純一	今井 元	馬場 俊彦	山田 博仁	平田 孝道	井村 順一
上田 哲史	小室 元政	徳田 功	堀尾 喜彦	森江 隆	山口 陽子
吉永 哲哉	小池 英樹	杉本 晃宏	黒田 忠広	岩村 充	木本 伊彦
財満 英一	新藤 孝敏	戸田 克敏	馬場 吉弘	Pokharel Ramesh	
脇本 隆之	齋藤 宏文	佐々木成朗	川崎 繁男	余野 建定	今輩倍正名
宇田 哲也	加藤 秀和	小池 麻里	小林 幹男	小山 和也	出来 成人
吉村 泰徳	金 幸夫	佐藤 香枝	葛巻 徹	白木 尚人	石井 洋一
重光 保博	長田 智治	西岡 将輝	安達 毅	田中 敏宏	倉本 秋
永山 勝久	別所 昌彦	角谷 正友	前田 就彦	加藤 智久	蟹江 治
水野 真盛	坂本 哲夫	Anura Srikantha HERATH		伊坪 徳宏	鼎 信次郎
大楽 浩司	仲江川敏之	赤井 誠	黒沢 厚志	近藤 道雄	末広 茂
中村 仁	三浦 卓也	安宅 勇二	伊藤 一秀	岩本 静男	大場 良二
大森 敏明	尾崎 明仁	小金井 真	白石 靖幸	田邊 新一	近本 智行
林 立也	柳 宇	浅賀喜与志	伊代田岳史	岩城 一郎	上田 洋
小田部裕一	勝木 太	蔵重 勲	白旗 弘実	中村 秀明	半井健一郎
松田 芳範	溝渕 利明	浅野 浩志	山本 博巳	朝倉 康夫	高山 純一
中村 英樹	溝上 章志	木幡 行宏	澁谷 啓	並河 努	藤原 大
上野佳奈子	佐藤 史明	千住真理子	矢野 博夫	新谷 真人	大崎 純
大森 博司	小澤 雄樹	吉田 長行	吉中 進	阿部 健一	奥富 利幸
国広ジョージ健彦		西澤 泰彦	深見奈緒子	飯塚 悟	伊香賀俊治
関根賢太郎	長野 克則	速水 洋	持田 灯	吉門 洋	吉田 伸治
RIJAL, Hom Bahadur		田中 伸治	新倉 聡	西村 政洋	牧野 浩志
門間 俊幸	割田 博	徳永 光晴	小根山裕之	富山 潤	堀口 良太
吉井 稔雄	天野 玲子	加藤 絵万	加藤 佳孝	須崎 純一	瀬戸島政博
鶴田 俊	伊藤 香織	伊藤 恭行	及川 清昭	大河内 学	岸本 達也
郷田 桃代	藤木 隆明	山家 京子	小川雄二郎	佐伯 光昭	鈴木 猛康
野田 茂	原田 隆典	福和 伸夫	山崎 文雄	横矢 真理	若松加寿江
渡辺 正幸	長谷川貴彦	福田 展淳	南 一誠	吉田 敏	古屋 治
新海 俊一					

海外研究員

ORDONEZ, Gonzalo	Christopher Patrick ROYALL	Sven Hofling	Robby Tantowi Tan
李 承雄	Geir Martin Haarberg	Leandro Andres Voisin Aravena	Du, Sichen
楊 大文	金 泰延	JIANSUN(Jensen) S. ZHANG	朱 晟偉
Arsen Krikor Melikov	Mohamed Fathy Yassin Eisa	Mahmoud Farghaly Bady Mohammed	宋 斗三
張 復合	Don Hoon CHOI	李 江	林 永隆 (Lim Yong Long)
Christine Susan Betham Grimmond	蔡 耀賢	陳 宏	南 有鎮

黄	錫鎬	Mai Van Khiem	Ansary Mehedi Ahmed	Worsak Kanok-Nukulchai
黄	弘	スディール	ミスラ (Sudhir Misra)	DUTTA, Dushmanta
タン	キャン	ファイ (Tan Kiang Hwee)	李 東勲	尹 喆載 Unlu Hande
翁	佳樑	尾崎 立子	楊 詩弘	

協力研究員	今村 卓史	GARMON, Savannah	紺野 友彦	平山 尚美	藤村 隆史	
	肖 英紀	細田真妃子	山本 健	吉武裕美子	稲葉 誠二	福長 一義
	山口 直也	高津 茂樹	小西 隆士	小山 岳人	岩下 靖孝	関場大一郎
	山川紘一郎	小島 淳一	廣津 良	飛龍志津子	中谷 武志	大坪新一郎
	嶋崎 守	鈴木 康方	上田 祐樹	横山 博史	福澤 薫	大西 有希
	山出 吉伸	小池 聡	田上 勝則	山内 淳	甲賀淳一朗	徳永 健一
	米村 望	初田 浩義	赤坂 啓	高山 務	塚本 貴志	朴 鐘漢
	植草 昌彦	林 隆三	竹原昭一郎	中川 智皓	山口 大助	西尾 崇
	石名坂賢一	佐々木政秀	大野 龍巳	鳥井 亮	伊藤 裕一	庄島 正明
	中島 卓司	瀧ノ上正浩	寺前 洋生	繁富 香織	柳原 聖	柿内 利文
	木村 啓志	金野 祥久	岡本 強一	小林 寛	二瓶 泰範	居駒 知樹
	平野 聡	鈴木 孝	小口 正人	大塚 真吾	松原 健二	鎌田 憲彦
	戸田 泰則	中岡 俊裕	小寺 哲夫	北村 雅季	寶来 俊介	安東 弘泰
	長谷川幹雄	鈴木 大慈	佐藤 譲	島田 尚	豊泉 太郎	垣本 悠太
	城 真範	中岡 慎治	大西 立顕	佐藤 能臣	小林 貴訓	
	木谷クリス真実		川口 博	合原 一究	脇本 隆之	原 健二
	中澤 篤志	小川原光一	川崎 洋	高松 淳	工藤 俊亮	宮崎 大輔
	清水 創太	西野 恒	白鳥 貴亮	増田 健	阪野 貴彦	佐藤いまり
	角嶋 邦之	横川 隆司	橋口 原	石田 忠	三田 信	肥後 昭男
	鈴木 達夫	島田 洋蔵	関根 徳彦	じょん 啓環 (Jung Minkyung)		
	鵜沼 毅也	酒瀬川洋平	安田 浩朗	カルデナス	ニエト ジャイロ	リカルド
	三好 匠	鈴木 真也	柴山 優子	竹田 修	桃沢 愛	川口 聖司
	植田 滋	永井 崇	間野 高明	宮川 淳	野島 雅	富安文武乃進
	越田 智喜	花崎 直太	山田 朋人	石崎 安洋	賀 斌	田中 幸夫
	植田 譲	大関 崇	近藤 康彦	佐古井智紀	永野 秀明	趙 旺熙
	李 時桓	岡崎慎一郎	李 春鶴	吉田 亮	西尾健一郎	岩佐 昌明
	高橋 秀喜	足立 智之	赤津 洋介	天野 肇	荒木 裕行	横田 考俊
	佐々木高之	包 慕萍	森 宏一郎	林 憲吾	ソレマニエ 貴実也	
	ジラルデッリ青木美由紀		大田 省一	松田 浩子	阿良田麻里子	谷川 竜一
	豊口真衣子	赤塚 慎	大吉 慶	林 大輔	鍛 佳代子	狩野 朋子
	田中 陽輔	本間健太郎	宮崎 慎也	片岡 源宗	村尾 修	松岡 昌志
	高島 正典	小檜山雅之	小玉乃理子	秦 康範	蛭間 芳樹	中村 裕幸
	西本 賢二					

シニア協力員	竹内 伸	金原 粲	深井 有	村田 好正	海法 俊光	井上 満
	田淵 義彦	山本 英寿	粕 豊	水上 洋一	瓦谷ロバート孝一	
	高橋 毅	藤井 宏	海老野征雄	Okabe Toru	西山 孝	後藤 誠史

外国人	KOLARI, Kai Pentti	KOPOLA Harri Kalervo	HAATAINEN, Tomi Mikael
客員研究員	MAKELA Paavo Tapio	JALABERT, Laurent	GUILLOU, Hervé
	HE, Shengping (何 生平)	LI, Shiyong (李 実英)	TAN, Jianbo (譚 建波)
	LIU Kun (刘坤)	LI, Jing-Yuan (李 静媛)	佐谷 大輔

II. 機構・職員等・予算・委員会等

外国人	BONFIGLIOBARDIER, Alvaro Mauro	BRANDENBERG, Nathalie	
協力研究員	PACOT, Olivier	RAHMANN, Heike Insa	JONAS, Marieluise
	BARZ Falk-Sidhi Banja	YILMAZ, Turgay	LEPPÄNEN, Teemu Juhani
	DESBOIS, Linda Claire Dolorès	PADIRAC, Adrien	TAURAN, Yannick
	MAIRE Jérémie	PERRET Grégoire Nicolas, Philippe	
	CHEN, Jing-Zhi (陳 景智)		
博士研究員	PIERCONTI, Jong Kuk Mauro	BOLLMANN, Dietrich Wilhelm	SANTILLAN, Caryn Virginia Paredes
	PEI, Chouli (白 佐立)	HUANG, Jouman (黄 柔嫻)	HUANG, WanWen (黄 琬雯)
	LEE, Gyeonghwan (李 炅桓)	YOUN Young Jik (尹 永直)	QIAN, Yi (钱 毅)
	ZHENG, Bo (鄭 波)	釜田 康裕 岡本 泰英	川上 玲 本間健太郎
	高木 智子 岸本 啓	三木 優彰 西田 周平	中山 利恵
東京大学	PIGOT, Christian	IVANOV, Borys	SOCHOL, Ryan, Daniel
特別研究員	WANG, Xianfeng	CHANG, Cheng-Hung	FERGUSON, Craig Robert
	INDRAGANTI, Madhavi	SHIN, Yekyeong	HSIAO, Amy, Yu-Ching
	DAMIRON, Denis	GENOT, Anthony	GARMON Savannah Sterling
	HARBORD, Edmund George Hedley		RUSSO, John
	LI, Hua	ALLAIN, Pierre Etienne	ISLAM, Md. Nazrul
	下川 直史 吉田 健治	新 奈緒子 西本 一恵	張 偉榮 京川 裕之
	武居 淳		
準博士研究員	THENANDALU MUDALIGE, Prabhath Samindra Weerawardhana	AHMED Md. Raju	
	BACCOUCHE Alexandre	YEH, Jiungling (葉 俊麟)	HUNG, Chieh Jen (洪 介仁)
	MIN, Keonhee (閔 健熙)	HU, Honggang (胡 紅綱)	篠原 明理 古谷 昌大
	大場 康史 上村 一貴	鈴木 淳也 中山 利恵	中楚 洋介 檜福 亜矢
	瀧川 翔太 関口 康平	近藤 嵩史	

4. 決算と予算

A. 平成 23 年度 決算額

項目	金額 (千円)	比率 (総額)
総額	9,527,720	100.00%
人件費	4,424,528	46.44%
物件費	5,103,192	53.56%
大学運営費等	1,146,868	
受託研究費等	3,956,324	

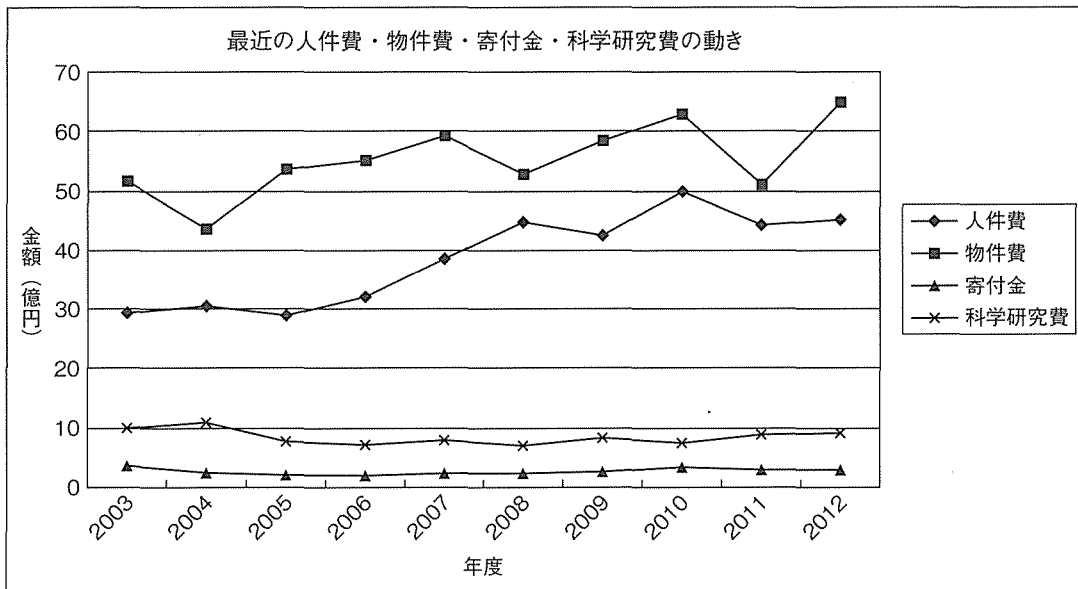
B. 平成 24 年度 予算額

項目	金額 (千円)	比率 (総額)
総額	11,005,867	100.00%
人件費	4,514,630	41.02%
物件費	6,491,237	58.98%
大学運営費等	1,209,050	
受託研究費等	5,282,187	

C. 文部科学省科学研究費助成事業

(単位：千円)

合計	913,850
特別推進研究	62,400
新学術領域研究	127,400
基盤研究 (S)	123,370
基盤研究 (A)	132,860
基盤研究 (B)	179,270
基盤研究 (C)	24,570
挑戦的萌芽研究	54,080
若手研究 (A)	86,710
若手研究 (B)	74,360
研究活動スタート支援	10,530
特別研究員奨励費	38,300



5. 教授総会・委員会等

A. 教授総会開催日程

4-25,5-16,6-20,7-18,9-19,10-17,11-21,12-19,1-23,2-20,3-21

B. 各種委員会開催日程

所長補佐会	4-25,5-16,6-20,7-18,9-19,10-17,11-21,12-19,1-23,2-20,3-21
常務委員会	4-11,4-25,5-16,6-6,6-20,7-4,7-18,9-5,9-19,10-3,10-17,11-7,11-21,12-5,12-19,1-16,1-23,2-6,2-20,3-6,3-21
企画運営室	5-15,6-22,7-30,9-14,10-22,11-5,12-5,1-24,2-18
国際交流委員会	4-12,7-3,10-16,12-18
生研組織評価委員会	なし
特別研究審議委員会	4-13,6-19,6-21,9-25,11-15
生研キャンパス・施設委員会	5-25,6-19,7-18,9-27,10-19,11-28,12-26,1-25,2-28,3-27
生研キャンパス・施設部会	5-25,6-19,7-18,9-27,10-19,11-28,12-26,1-25,2-28,3-27
キャンパス構想専門部会	5-25,6-19,7-18,9-27,10-19,11-28,12-26,1-25,2-28,3-27
スペース管理専門部会	5-25,6-19,7-18,9-27,10-19,11-28,12-26,1-25,2-28,3-27
施設管理専門部会	5-25,6-19,7-18,9-27,10-19,11-28,12-26,1-25,2-28,3-27
安全管理委員会	5-1
防災・安全部会	5-1,3-12
防災専門部会	なし
環境安全専門部会	なし
安全衛生管理室	4-19,5-17,6-14,7-12,8-9,9-13,10-18,11-14,12-13,1-25,2-19,3-14
バイオサイエンス安全専門部会	なし
放射線安全専門部会	8-7
遺伝子組換え生物等委員会	6-12,7-31,8-27,12-18,1-22
動物実験委員会	6-12,7-5,9-11,10-4,12-20
ユーティリティー委員会	6-28,11-22,3-8
情報倫理審査会	なし
千葉実験所管理運営委員会	5-8,7-26,10-2,12-11,3-15
情報委員会	3-14
データベース部会	10-5
情報セキュリティ部会	なし
広報委員会	5-8,7-24,9-21,11-27,1-8,3-21
出版部会	4-2,5-7,6-26,7-23,9-11,10-16,11-16,12-10,2-20,3-13,3-29
研究交流部会	4-18,7-19,9-3,2-8
生研ニュース部会	4-6,5-7,6-4,7-10,8-3,9-11,10-5,11-2,12-6,1-10,2-1,3-6
生研ホームページ部会	なし
総務委員会	6-22,1-30
産学連携委員会	4-3,5-15,6-19,7-10,9-25,10-30,12-4,1-15,2-19,3-12
利益相反アドバイザー機関	5-15,6-19
知的財産室	4-3,4-13,4-17,4-23,5-2,5-8,5-11,5-16,5-17,5-22,5-30,6-7,6-11,6-13,6-14,6-15,6-18,6-25,6-29,7-2,7-9,7-11,7-26,8-1,8-7,8-21,9-3,9-21,9-24,10-4,10-5,10-10,10-15,10-18,10-22,11-12,11-15,11-16,11-19,12-3,12-11,12-14,12-18,1-4,1-8,1-9,1-16,1-18,1-31,2-6,2-7,2-8,2-14,2-19,2-21,3-1,3-6,3-11,3-12,3-14,3-15
厚生健康委員会	6-19,9-26,11-20,2-15
技術職員等研修委員会	3-13

予算委員会	なし
教育・学務委員会	11-20
社会人新能力構築支援プログラム部会	4-9,5-14,6-4,7-2,8-3,9-3,10-2,11-5,12-3,1-8,2-1,3-4
技術部連絡会	6-21,11-26,2-26
千葉実験所整備準備室	4-23,5-11,6-6,8-20,9-24,10-23,12-26,1-24,2-21,3-26