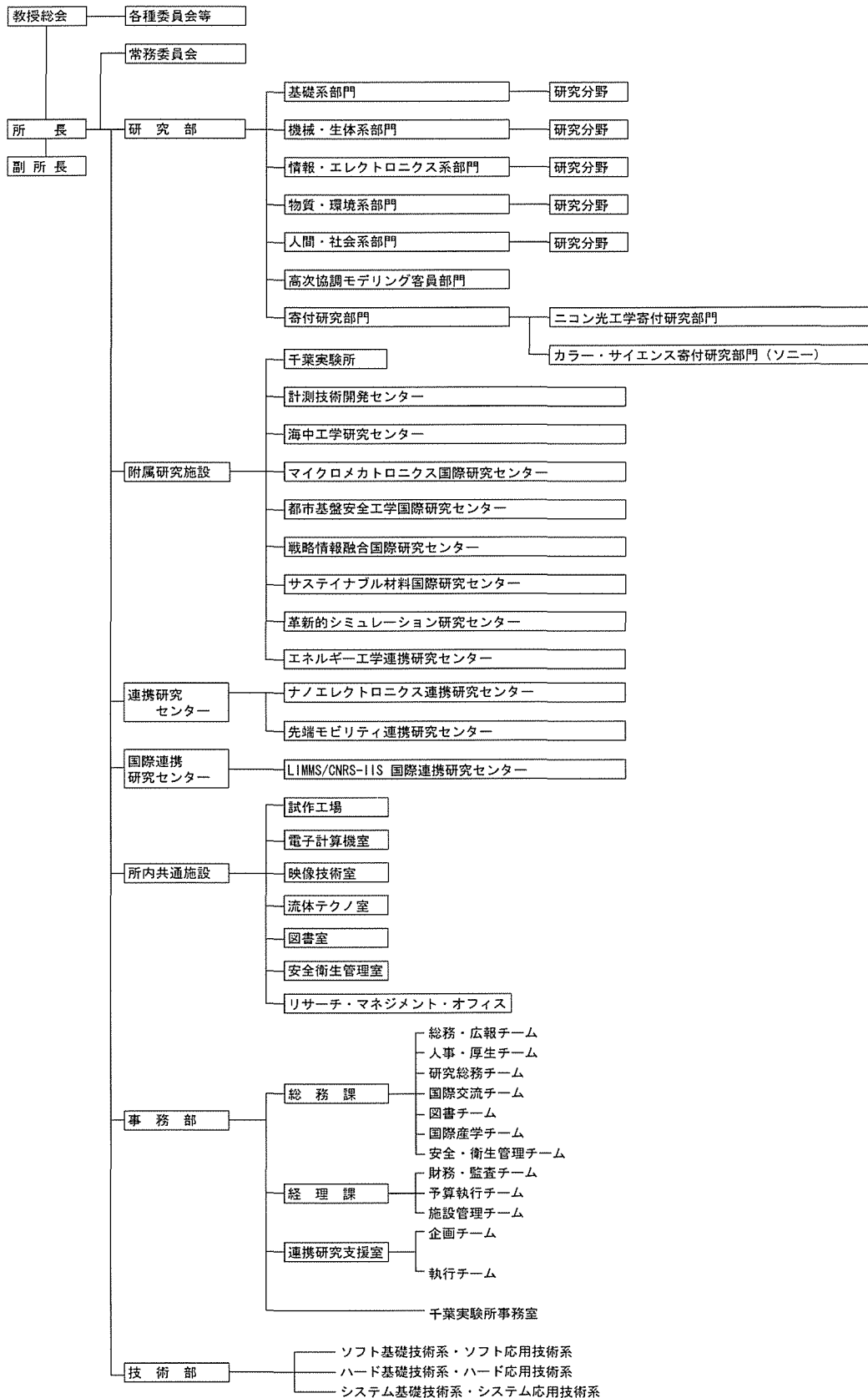


II. 機構・職員等・予算・委員会等

1. 機構



2. 職員

A. 現 員 表 (平成 20. 4. 1 現在)

区 分	研究系							事務系			技術系	技能労務系	合 計
	教 授	准 教授	講 師	助 教	助 手	特定有期雇用教職員	計	事務職員	技術職員	計	技術職員	技術職員	
職員数	54	36	6	56	16	64	232	55	4	59	75	1	367

B. 職員名簿 (平成 20. 4. 1 現在)

教授・准教授・講師・助教・助手まで (講師以上は客員・特任含む)

基礎系部門

教授

渡邊 勝彦 工博 固体材料強度学
 岡野 達雄 工博 真空界面物理
 黒田 和男 工博 量子光学
 小長井一男 工博 耐震構造学
 田中 肇 工博 複雑流体物性
 志村 努 工博 応用非線形光学
 中埜 良昭 工博 耐震工学
 福谷 克之 理博 表面界面物性

准教授

半場 藤弘 理博 流体物理学
 酒井 啓司 工博 界面表層物性
 羽田野直道 理博 多体系物理学
 町田 友樹 学博 半導体量子スピン物性
 梅野 宜崇 工博 計算材料力学物性

講師

ヨハンソン ヨルゲン 工博 地盤災害軽減工学

助教

美谷周二朗 工博
 松本 益明 工博
 上村 祥史 工博
 ビルデ・マーカス Ph.D
 高橋 典之 工博
 藤村 隆史 工修
 横井 喜充 工博
 町田 学 工博
 佐藤 琢哉 工博
 吉川 亮 理博
 崔 琥 工博

機械・生体系部門

教授

藤田 隆史 工博 スマート構造学
 木下 健 工博 海事流体力学
 (兼務) 西尾 茂文 工博 熱制御工学
 帯川 利之 工博 創成加工工学
 都井 裕 工博 計算固体力学
 横井 秀俊 工博 プラスチック成形加工学
 須田 義大 工博 制御動力学
 柳本 潤 工博 高次機能加工学

准教授

新野 俊樹 工博 応用電気機械システム工学
 白樫 了 工博 相変化熱工学
 (兼務) 鈴木 高宏 工博 ロボティクス
 中野 公彦 工博 機械生体システム制御工学
 岡部 洋二 工博 知的材料システム工学
 土屋 健介 工博 応用微細加工学
 北澤 大輔 工博 海洋生態系工学
 平野 敏行 工博

II. 機構・職員等・予算・委員会等

(兼務) 大島 まり 工博 数値流体力学
 助教
 杉山 澄雄 工博
 高野 清 工博
 佐野 偉光 Ph.D
 高垣 昌和 工博
 釜田 康裕 工博

助手
 新谷 賢
 星 泰雄 工修
 大堀 眞敬
 金藤 芳典
 藤野 正俊

情報・エレクトロニクス系部門

教授
 石井 勝 工博 電力エネルギー工学
 (兼務) 池内 克史 工博 視覚情報工学
 (兼務) 荒川 泰彦 工博 量子ナノデバイス
 櫻井 貴康 工博 システム VLSI 設計工学
 合原 一幸 工博 生命情報システム
 (兼務) 堀 洋一 工博 電気制御システム工学
 平川 一彦 工博 量子半導体エレクトロニクス
 平本 俊郎 工博 集積デバイスエンジニアリング
 准教授
 橋本 秀紀 工博 知的制御システム
 (兼務) 瀬崎 薫 工博 マルチメディア通信システム
 高橋 琢二 工博 ナノ・エレクトロニクス
 松浦 幹太 工博 社会情報システム工学

鈴木 秀幸 工博 生体数理科学
 (兼務) 岩本 敏 工博 ナノオプトエレクトロニクス
 (兼務) 高宮 真 工博 多機能集積半導体システム工学
 助教
 田中 剛平 科博
 大塚由紀子 工博
 中野美由紀
 柴田 憲治 理博
 斉藤 敏夫 工博
 影沢 政隆 工博
 助手
 西岡 政雄 工博
 更屋 拓哉 工修
 林 周志 政策・メディア修

物質・環境系部門

教授
 七尾 進 工博 機能材料科学
 荒木 孝二 工博 有機物質機能化学
 (兼務) 尾張 眞則 工博 マイクロ・ナノ材料分析学
 溝部 裕司 工博 有機金属機能化学
 迫田 章義 工博 環境・化学工学
 畑中 研一 工博 バイオマテリアル工学
 藤岡 洋 工博 光電子機能薄膜
 井上 博之 工博 非晶質材料設計
 光田 好孝 工博 無機プラズマ合成
 工藤 一秋 工博 機能性分子合成
 立間 徹 工博 高機能電気科学デバイス
 准教授
 小田 克郎 工博 エネルギー変換材料
 (兼務) 酒井 康行 工博 臓器・生体システム工学
 吉江 尚子 工博 環境高分子材料学
 小倉 賢 工博 環境触媒・材料科学
 (兼務) 安達 毅 工博 資源経済学

石井 和之 理博 機能性錯体化学
 講師
 北條 博彦 工博 分子集積体工学
 助教
 務台 俊樹 工博
 清野 秀岳 工博
 粕谷マリアカルメリタ 工博
 徳満 和人 工博
 神子 公男 工博
 加藤 祐樹 理博
 太田 実雄 工博
 小森喜久夫 工博
 増野 敦信 工博
 野瀬 健二 工博
 康 榮祚 工博
 藤田 洋崇 工博
 助手
 渡邊 康裕 工修

人間・社会系部門

教授				特任准教授				
	藤井	明	工博	都市形態学	葉	仁風	工博	水文気候解析とモデリング
	藤森	照信	工博	都市環境史学	講師			
(兼務)	柴埼	亮介	工博	地理情報工学	竹内	渉	工博	環境・災害リモートセンシング
	桑原	雅夫	工博	交通工学	今井公太郎	工修		空間システム工学
	野城	智也	工博	プロジェクトマネジメント学	助教			
	古関	潤一	工博	基礎地盤工学	大田	省一	工博	
	川口	健一	工博	空間構造工学	芳村	圭	工博	
	沖	大幹	工博	地球水循環システム	林	志海	工博	
	村松	伸	工博	都市遺産・資産開発学	洪	性俊	工修	
客員教授					荻	芳郎	工博	
	富山	哲男	工博	設計概念・持続社会工学	横山	栄	工博	
准教授					助手			
	岸	利治	工博	コンクリート機能・循環工学	嶋脇	典助		
	大岡	龍三	工博	サステイナブル都市環境工学	橋本憲一郎	工修		
	坂本	慎一	工博	応用音響工学	西本	賢二	工修	
	鼎	信次郎	工博	持続可能性水文学				

ニコン光工学寄付研究部門

特任教授				
(兼)	黒田	和夫	工博	量子工学
	大木	裕史	工博	光工学

カラー・サイエンス寄付研究部門（ソニー）

特任教授				
(兼)	志村	努	工博	応用非線形光学
	久保田	重夫	工博	カラーサイエンス

附属計測技術開発センター

教授（センター長）				准教授				
	加藤	信介	工博	建築都市環境工学	火原	彰秀	工博	マイクロ分析システム
特任教授				助教				
	石田	義洋	工博		黄	弘	工博	
					坂井	伸行	工博	

附属海中工学研究センター

教授（センター長）				准教授				
	浦	環	工博	海中ロボット学	林	昌奎	工博	海洋環境工学
教授				助教				
	浅田	昭	工博	海洋音響システム工学	望月	将志	理博	
客員教授					秦	俊宏	工博	
	高川	真一	工博	海中海底工学				
	許	正憲	工博	深海工学				

II. 機構・職員等・予算・委員会等

附属マイクロメカトロニクス国際研究センター

教授 (センター長)			准教授		
藤田 博之	工博	マイクロ・ナノメカトロニクス	金 範俊	工博	マイクロ要素構成学
教授			竹内 昌治	工博	マイクロメカニズム
川勝 英樹	工博	応用科学機器学	年吉 洋	工博	マイクロマシンシステム工学
藤井 輝夫	工博	応用マイクロ流体システム	河野 崇	工博	生体模倣マイクロシステム
特任教授			助教		
コラル・ドミニク	Ph.D	応用マイクロシステム工学	山本貴富喜	工博	
ボスプフ・アラン	理博	基礎マイクロシステム工学	野島 高彦	工博	
			助手		
			安宅 学	工修	

附属都市基盤安全工学国際研究センター

教授 (センター長)			腰原 幹雄	工博	木質構造学
目黒 公郎	工博	都市震災軽減工学	大原 美保	工博	総合防災管理工学
教授			客員准教授		
沢田 治雄	農博	応用リモートセンシング	宮崎 早苗	工博	都市基盤情報システム工学
客員教授			講師		
横田 弘	工博	都市インフラのライフサイクルマネジメント	田中 伸治	工博	都市交通マネジメント
准教授			助教		
加藤 佳孝	工博	建設材料マネジメント	遠藤 貴宏	工博	
桑野 玲子	工博	地盤機能保全工学			

附属戦略情報融合国際研究センター

教授 (センター長)			上條 俊介	工博	応用マルチメディア情報 媒介システム処理
喜連川 優	工博	データベース工学	豊田 正史	理博	ウェブ工学
教授			助教		
(兼任) 坂内 正夫	工博	マルチメディア・データベース	根本 利弘	工博	
客員教授			相良 毅	工博	
小高 俊彦	工修	コンピュータ工学	岡部 孝弘	理修	
准教授			小野寺賢司	生化学・分子生物博	
(兼務) 佐藤 洋一	工博	視覚メディア工学			

附属サステイナブル材料国際研究センター

教授 (センター長)			客員教授		
前田 正史	工博	持続性循環資源工学	澤田 賢治	工博	
教授 (副センター長)			准教授		
森田 一樹	工博	材料製造・循環工学	枝川 圭一	工博	持続性材料強度学
教授			岡部 徹	工博	持続性材料・プロセス工学
山本 良一	工博	エコデザイン学			
渡辺 正	工博	持続性材料化学			

附属革新的シミュレーション研究センター

教授 (センター長)				特任教授		
	加藤 千幸	工博	熱流体システム制御工学		畑田 敏夫	工博 知識ベースデジタル エンジニアリング
教授	(兼) 加藤 信介	工博	建築都市環境工学	助教		
	(兼) 大島 まり	工博	数値流体力学		桑水流 理	工博
	吉川 暢宏	工博	マルチスケール固体力学	助手		
	佐藤 文俊	理博	計算生体分子科学		西村 勝彦	工修

附属エネルギー工学連携研究センター

教授 (センター長)				講師		
	堤 敦司	工博	エネルギープロセス工学		岩船由美子	工博 持続型エネルギーシステム
特任教授				助教		
	荻本 和彦		エネルギー需給システム		伏見 千尋	工博
特任准教授						
	望月 和博	工博	バイオマス資源・化学工学			

ナノエレクトロニクス連携研究センター (連携研究センター)

教授 (センター長)				准教授		
	(兼) 荒川 泰彦	工博	量子ナノ構造デバイス	(兼) 高橋 琢二	工博	ナノエレクトロニクス
教授				(兼) 岩本 敏	工博	ナノオプトエレクトロニクス
	(兼) 平川 一彦	工博	量子半導体エレクトロニクス	特任准教授		
	平本 俊郎	工博	集積デバイス工学		中岡 俊裕	理博 ナノ構造スペクトロスコピー/ 単一量子デバイス

先進モビリティ (ITS) 連携研究センター (ITS センター) (連携研究センター)

教授 (センター長)				客員教授		
	(兼) 池内 克彦	工博	視覚情報工学		田中 敏久	産学連携 /ITS 人材開発
教授					エドワード・チャン	工博 国際連携
	(兼) 桑原 雅夫	工博	交通工学	准教授		
	(兼) 須田 義大	工博	車両制御動力学	(兼) 鈴木 高宏	工博	システム工学
				講師		
					田中 伸治	都市交通マネジメント

千葉実験所

所長 (教授)		
(兼)	須田 義大	工博

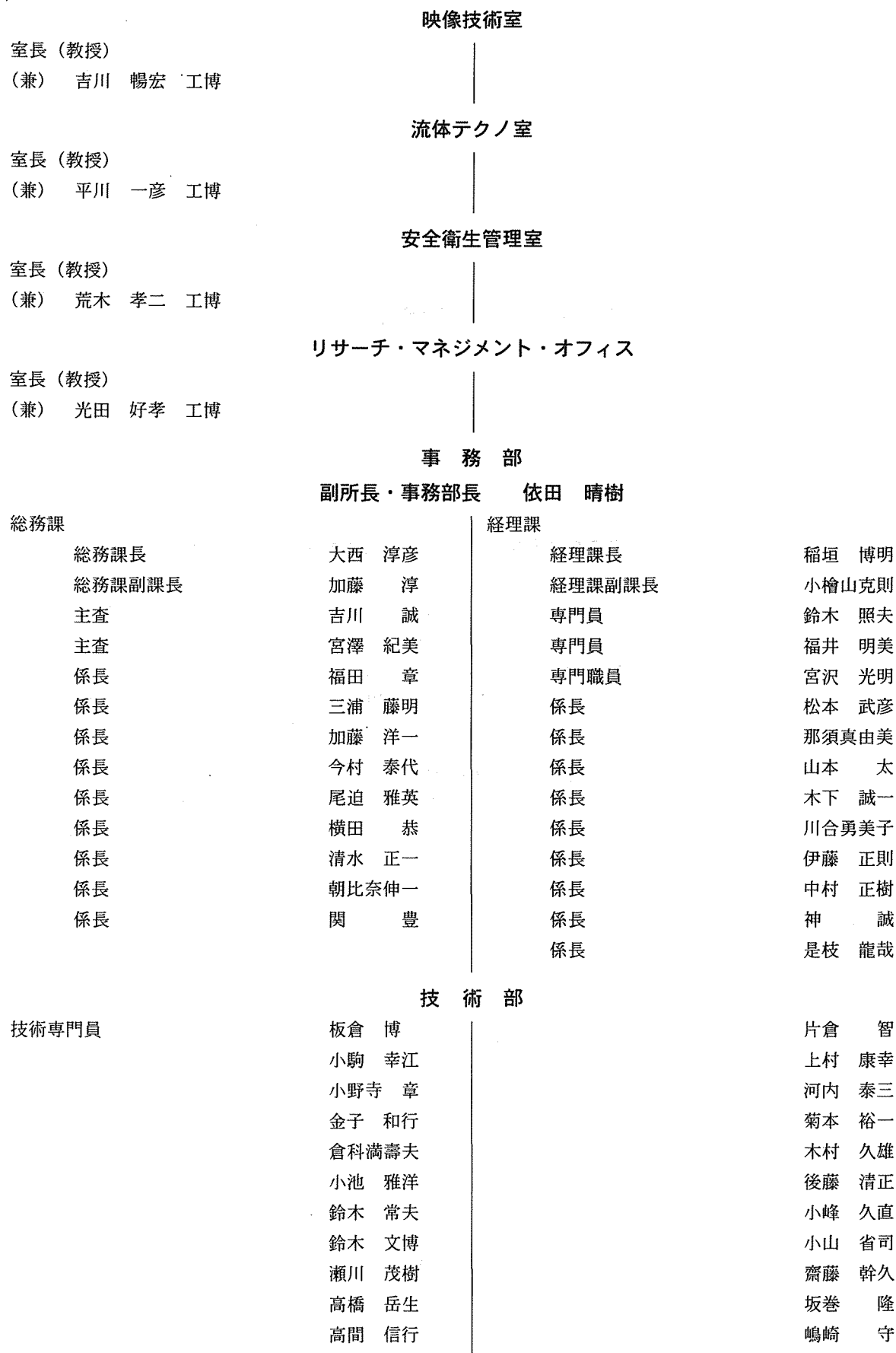
試作工場

工場長 (教授)			助手	
(兼)	堀 洋一	工博		岡本 伸英

電子計算機室

室長 (教授)			助手	
(兼)	吉川 暢宏	工博		福島 瞳

II. 機構・職員等・予算・委員会等



技術専門職員

千原 正男
西村 次男
平原 清光
福尾 哲二
星野 富夫
米良 忠久
飯塚 哲彦
池田 博一
板倉 善宏
稲垣 賢一
上村 光宏
大塚日出夫
大西 武士
大矢 俊治
奥山 光作
小野 英信
片桐 俊彦

島田 祐二
高野 早苗
高山 俊
土田 茂宏
滑川 敏夫
西川 功
西山 祐司
野田 道雄
長谷川仁則
藤井 隆夫
藤居 文行
増田 範通
谷田貝悦男
築場 豊
吉川 功
吉田 善吾

年間異動

(H19. 4. 1 ~ H20. 3. 31)

H19.4.1

助	教	荒木 武昭	助教 (基礎系部門)	配置換 (基礎系部門助手から)
助	教	上村 祥史	助教 (基礎系部門)	配置換 (基礎系部門助手から)
助	教	桑水流 理	助教 (基礎系部門)	配置換 (基礎系部門助手から)
助	教	高橋 典之	助教 (基礎系部門)	配置換 (基礎系部門助手から)
助	教	南 秉群	助教 (基礎系部門)	配置換 (基礎系部門助手から)
助	教	WILDE, Markus	助教 (基礎系部門)	配置換 (基礎系部門助手から)
助	教	藤村 隆史	助教 (基礎系部門)	配置換 (基礎系部門助手から)
助	教	町田 学	助教 (基礎系部門)	配置換 (基礎系部門助手から)
助	教	松本 益明	助教 (基礎系部門)	配置換 (基礎系部門助手から)
助	教	横井 喜充	助教 (基礎系部門)	配置換 (基礎系部門助手から)
助	教	美谷周二郎	助教 (基礎系部門)	配置換 (基礎系部門助手から)
助	教	佐野 偉光	助教 (機械・生体系部門)	配置換 (機械・生体系部門助手から)
助	教	杉山 澄雄	助教 (機械・生体系部門)	配置換 (機械・生体系部門助手から)
助	教	鈴木 宏明	助教 (機械・生体系部門)	配置換 (機械・生体系部門助手から)
助	教	高垣 昌和	助教 (機械・生体系部門)	配置換 (機械・生体系部門助手から)
助	教	高野 清	助教 (機械・生体系部門)	配置換 (機械・生体系部門助手から)
助	教	野島 高彦	助教 (附属マイクロメカトロニクス国際研究センター)	配置換 (附属マイクロメカトロニクス国際研究センター助手から)
助	教	望月 将志	助教 (附属海中工学研究センター)	配置換 (附属海中工学研究センター助手から)
助	教	山本貴富喜	助教 (附属マイクロメカトロニクス国際研究センター)	配置換 (附属マイクロメカトロニクス国際研究センター助手から)
助	教	大塚由紀子	助教 (情報・エレクトロニクス系部門)	配置換 (情報・エレクトロニクス系部門助手から)
助	教	岡部 孝弘	助教 (附属戦略情報融合国際研究センター)	配置換 (附属戦略情報融合国際研究センター助手から)
助	教	小野寺賢司	助教 (附属戦略情報融合国際研究センター)	配置換 (附属戦略情報融合国際研究センター助手から)
助	教	相良 毅	助教 (附属戦略情報融合国際研究センター)	配置換 (附属戦略情報融合国際研究センター助手から)
助	教	柴田 憲司	助教 (情報・エレクトロニクス系部門)	配置換 (情報・エレクトロニクス系部門助手から)
助	教	田中 剛平	助教 (情報・エレクトロニクス系部門)	配置換 (情報・エレクトロニクス系部門助手から)
助	教	中野美由紀	助教 (情報・エレクトロニクス系部門)	配置換 (情報・エレクトロニクス系部門助手から)
助	教	根本 利弘	助教 (附属戦略情報融合国際研究センター)	配置換 (附属戦略情報融合国際研究センター助手から)
助	教	太田 実雄	助教 (物質・環境系部門)	配置換 (物質・環境系部門助手から)
助	教	KASUYA, Maria Carmelita Zuleta	助教 (物質・環境系部門)	配置換 (物質・環境系部門助手から)
助	教	加藤 祐樹	助教 (物質・環境系部門)	配置換 (物質・環境系部門助手から)
助	教	神子 公男	助教 (物質・環境系部門)	配置換 (物質・環境系部門助手から)
助	教	小森喜久夫	助教 (物質・環境系部門)	配置換 (物質・環境系部門助手から)
助	教	坂井 伸行	助教 (附属計測技術開発センター)	配置換 (附属計測技術開発センター助手から)
助	教	坂本 清志	助教 (物質・環境系部門)	配置換 (物質・環境系部門助手から)

助	教	清野 秀岳	助教（物質・環境系部門）配置換（物質・環境系部門助手から）
助	教	徳満 和人	助教（物質・環境系部門）配置換（物質・環境系部門助手から）
助	教	務台 俊樹	助教（物質・環境系部門）配置換（物質・環境系部門助手から）
助	教	上野佳奈子	助教（人間・社会系部門）配置換（人間・社会系部門助手から）
助	教	遠藤 貴宏	助教（附属都市基盤安全工学国際研究センター） 配置換（附属都市基盤安全工学国際研究センター助手から）
助	教	大田 省一	助教（人間・社会系部門）配置換（人間・社会系部門助手から）
助	教	黄 弘	助教（附属計測技術開発センター）配置換（附属計測技術開発センター助手から）
助	教	陳 宏	助教（人間・社会系部門）配置換（人間・社会系部門助手から）
助	教	吉中 進	助教（人間・社会系部門）配置換（人間・社会系部門助手から）
助	教	芳村 圭	助教（人間・社会系部門）配置換（人間・社会系部門助手から）
助	教	吉村 美保	助教（附属都市基盤安全工学国際研究センター） 配置換（附属都市基盤安全工学国際研究センター助手から）
教	授	堤 敦司	教授（機械・生体系部門）昇任（大学院工学系研究科助教授から）
教	授	帯川 利之	教授（機械・生体系部門高度生産システム分野）採用
准	教	授 鼎 信次郎	准教授（人間・社会系部門）採用
助	教	佐藤 琢哉	助教（基礎系部門）採用
助	教	釜田 康裕	助教（機械・生体系部門）採用
助	教	伏見 千尋	助教（機械・生体系部門）採用
助	教	康 榮祐	助教（物質・環境系部門）採用
助	教	野瀬 健二	助教（物質・環境系部門）採用
助	教	増野 敦信	助教（物質・環境系部門）採用
助	教	割田 博	助教（人間・社会系部門）採用
教	授	都井 裕	教授（機械・生体系部門構造・材料シミュレーション分野）配置換
教	授	山本 良一	教授（附属サステナブル材料国際研究センター）任期更新
教	授	藤森 照信	教授（人間・社会系部門都市・建築史学分野）任期更新
教	授	渡邊 正	（副所長（国際交流担当））兼務
教	授	野城 智也	（副所長）兼務
教	授	須田 義大	（千葉実験所長）兼務
教	授	浦 環	（附属海中工学研究センター長）兼務
教	授	目黒 公郎	（附属都市基盤安全工学国際研究センター長）兼務
教	授	喜連川 優	（附属戦略情報融合国際研究センター長）兼務
教	授	森田 一樹	（附属サステナブル材料国際研究センター副センター長）兼務
教	授	坂内 正夫	教授（附属戦略情報融合国際研究センター） 兼任（大学共同利用機関法人情報・システム研究機構 理事 国立情報学研究所長から）
教	授	安岡 善文	教授 兼任（独立行政法人国立環境研究所 理事から）
教	授	西尾 茂文	教授（機械・生体系部門）兼務（理事・副学長から）
教	授	横井 秀俊	教授（機械・生体系部門）兼務（国際・産学共同研究センター教授から）
教	授	須田 義大	教授（機械・生体系部門）兼務（国際・産学共同研究センター教授から）
教	授	大島 まり	教授（機械・生体系部門）兼務（大学院情報学環教授から）
准	教	授 佐藤 文俊	准教授（機械・生体系部門）兼務（情報基盤センター准教授から）
准	教	授 鈴木 高宏	准教授（機械・生体系部門）兼務（大学院情報学環准教授から）
教	授	荒川 泰彦	教授（情報・エレクトロニクス系部門）兼務（先端科学技術研究センター教授から）
教	授	池内 克史	教授（情報・エレクトロニクス系部門）兼務（大学院情報学環教授から）
教	授	櫻井 貴康	教授（情報・エレクトロニクス系部門）兼務（国際・産学共同研究センター教授から）
准	教	授 瀬崎 薫	准教授（情報・エレクトロニクス系部門）兼務（空間情報科学研究センター准教授から）
准	教	授 高宮 真	准教授（情報・エレクトロニクス系部門）兼務（大規模集積システム設計教育研究セン

II. 機構・職員等・予算・委員会等

	ター准教授から)
准教授 佐藤 洋一	准教授(情報・エレクトロニクス系部門)兼務(大学院情報学環准教授から)
講師 岩本 敏	講師(情報・エレクトロニクス系部門)兼務(先端科学技術研究センター講師から)
助教 影沢 政隆	助教(情報・エレクトロニクス系部門)兼務(大学院情報学環助教から)
教授 畑中 研一	教授(物質・環境系部門)兼務(国際・産学共同研究センター教授から)
教授 尾張 眞則	教授(物質・環境系部門)兼務(環境安全研究センター教授から)
准教授 酒井 康行	准教授(物質・環境系部門)兼務(大学院医学系研究科准教授から)
准教授 安達 毅	准教授(物質・環境系部門)兼務(環境安全研究センター准教授から)
教授 桑原 雅夫	教授(人間・社会系部門)兼務(国際・産学共同研究センター教授から)
教授 柴崎 亮介	教授(人間・社会系部門)兼務(空間情報科学研究センター教授から)
助手 久保山哲二	助手(電子計算機室)兼務(国際・産学共同研究センター助手から)
講師(客員教授)	許 正憲(附属海中工学研究センター)委嘱・称号付与
講師(客員教授)	高川 真一(附属海中工学研究センター)委嘱・称号付与
講師(客員教授)	小高 俊彦(附属戦略情報融合国際研究センター)委嘱・称号付与
講師(客員教授)	CHUNG, Edward(先進モビリティ(ITS)連携研究センター)委嘱・称号付与
講師(客員准教授)	宮崎 早苗(附属都市基盤安全工学国際研究センター)委嘱・称号付与
研究機関研究員(特任助教)	竹原昭一郎 採用・称号付与
特定プロジェクト研究員(特任助教)	山口 大助 採用・称号付与
特定プロジェクト研究員(特任助教)	小野晋太郎 採用・称号付与
産学官連携研究員(特任助教)	阪野 貴彦 採用・称号付与
産学官連携研究員(特任助教)	KELLY, Kevin Lance 採用・称号付与
産学官連携研究員(特任助教)	高橋 幸奈 採用・称号付与
産学官連携研究員(特任助教)	今村 卓志 称号付与
特定プロジェクト研究員(特任助教)	川村 稔 称号付与
産学官連携研究員(特任助教)	関場大一郎 称号付与
特定プロジェクト研究員(特任助教)	韓 軍 称号付与
特定プロジェクト研究員(特任助教)	福場 辰洋 称号付与
特定プロジェクト研究員(特任助教)	呉 世訓 称号付与
産学官連携研究員(特任助教)	大石 岳史 称号付与
産学官連携研究員(特任助教)	大塚 真吾 称号付与
産学官連携研究員(特任助教)	鍛冶 伸裕 称号付与
産学官連携研究員(特任助教)	工藤 俊亮 称号付与
産学官連携研究員(特任助教)	合田 和生 称号付与
産学官連携研究員(特任助教)	濱田 玲子 称号付与
産学官連携研究員(特任助教)	宮崎 大輔 称号付与
特定プロジェクト研究員(特任助教)	石田 一樹 称号付与
特定プロジェクト研究員(特任助教)	陳 天恩 称号付与
特定プロジェクト研究員(特任助教)	MAYORCA ARELLANO, Julisa Paola 称号付与

H19.4.16

産学官連携研究員(特任助教) 高松 淳 採用・称号付与

H19.4.30

特定プロジェクト研究員(特任助教) 呉 世訓 辞職

H19.5.1

助教 平野 敏行 助教(機械・生体系部門)採用(産学官連携研究員から)

助 教 呉 世訓 助教（情報・エレクトロニクス系部門）採用
 特定プロジェクト研究員（特任助教）賀 鵬 採用・称号付与

H19.5.16

准 教 授 岡部 洋二 准教授（機械・生体系部門）配置換（大学院工学系研究科准教授から）

H19.5.31

特定プロジェクト研究員（特任助教）韓 軍 辞職

H19.6.1

助 教 久保山 哲二 助教（電子計算機室）兼務（国際・産学共同研究センター助教から）

H19.6.19

東京大学名誉教授 高木堅志郎 称号付与（基礎系部門教授から）
 東京大学名誉教授 榊 裕之 称号付与（情報・エレクトロニクス系部門教授から）
 東京大学名誉教授 坂内 正夫 称号付与（附属概念情報工学研究センター教授から）
 東京大学名誉教授 魚本 健人 称号付与（附属都市基盤安全工学国際研究センター教授から）

H19.6.30

准 教 授 曲淵 英邦 辞職（人間・社会系部門准教授）
 助 教 南 秉群 辞職（基礎系部門助教）
 助 手 三宅 正男 辞職（物質・環境系部門）

H19.7.1

助 教 石田 光一 助教（情報・エレクトロニクス系部門）採用
 助 教 藤田 洋崇 助教（物質・環境系部門）採用
 講 師（客員教授） 富山 哲男（人間・社会系部門）委嘱・称号付与
 寄付研究部門教員（客員教授）久保田 重夫（カラー・サイエンス寄付研究部門（ソニー））採用
 特定プロジェクト研究員（特任助教）西田 周平 称号付与

H19.7.31

助 教 鈴木 宏明 辞職（機械・生体系部門助教）
 産学官連携研究員（特任助教）大石 岳史 辞職

H19.8.1

産学官連携研究員（特任助教）小野 晋太郎 採用

H19.8.31

産学官連携研究員（特任助教）関場大一郎 辞職
 産学官連携研究員（特任助教）宮崎 大輔 辞職
 産学官連携研究員（特任助教）賀 鵬 辞職

H19.9.1

助 教 西野 晃徳 助教（基礎系部門）採用
 教 授 工藤 一秋 教授（物質・環境系部門）昇任（物質・環境系部門准教授から）
 講 師 今井 公太郎 講師（人間・社会系部門）昇任（人間・環境系部門助手から）

II. 機構・職員等・予算・委員会等

助 教 町田 学 助教（基礎系部門）
研修出向開始
産学官連携研究員（特任講師） 高松 淳 称号付与
産学官連携研究員（特任准教授） 葉 仁風 採用・称号付与

H19.9.30

助 手 清田 隆 辞職（人間・社会系部門助手）
産学官連携研究員（特任教授） 寺坂 晴夫 辞職

H19.10.1

准 教 授 火原 彰秀 准教授（物質・環境系部門）昇任（大学院工学系研究科講師から）

H19.10.15

助 教 陳 宏 辞職（人間・社会系部門）

H19.10.31

助 手 小松 邦紀 辞職（情報・エレクトロニクス系部門）

H19.11.1

准 教 授 岩本 敏 （情報・エレクトロニクス系部門）兼務（命）（先端科学技術研究センター准教授から）
特定プロジェクト研究員（特任准教授） 望月 和博 採用・称号付与
特定プロジェクト研究員（特任准教授） 中岡 俊裕 採用・称号付与
特定プロジェクト研究員（特任助教） 李 善默 称号付与
特定プロジェクト研究員（特任助教） 津田 行子 称号付与

H19.12.1

助 教 林 志海 助教（人間・社会系部門）採用

H20.1.1

特定プロジェクト研究員（特任教授） 荻本 和彦 採用・称号付与（附属エネルギー工学連携研究センター）
特定プロジェクト研究員（特任准教授） 望月 和博 配置換（附属エネルギー工学連携研究センター）

H20.2.1

教 授 吉川 暢宏 教授（附属革新的シミュレーション研究センター）配置換（基礎系部門教授から）
教 授 加藤 千幸 教授（附属革新的シミュレーション研究センター）配置換（機械・生体系部門教授から）
助 教 桑水流 理 助教（附属革新的シミュレーション研究センター）配置換（基礎系部門助教から）
助 手 西村 勝彦 助手（附属革新的シミュレーション研究センター）配置換（機械・生体系部門助手から）
教 授 堤 敦司 教授（附属エネルギー工学連携研究センター）配置換（機械・生体系部門教授から）
助 教 伏見 千尋 助教（附属エネルギー工学連携研究センター）配置換（機械・生体系部門助教から）
教 授 加藤 千幸 （附属革新的シミュレーション研究センター長）兼務
教 授 堤 敦司 （附属エネルギー工学連携研究センター長）兼務
教 授 加藤 信介 教授（附属革新的シミュレーション研究センター）兼務（附属計測技術開発センター教授から）
教 授 大島 まり 教授（附属革新的シミュレーション研究センター）兼務（大学院情報学環教授から）
准 教 授 佐藤 文俊 准教授（附属革新的シミュレーション研究センター）兼務（情報基盤センター准教授から）

教授 山地 憲治 教授(附属エネルギー工学連携研究センター) 兼務(大学院工学系研究科教授から)
 教授 佐藤 光三 教授(附属エネルギー工学連携研究センター) 兼務(大学院工学系研究科教授から)
 教授 堂免 一成 教授(附属エネルギー工学連携研究センター) 兼務(大学院工学系研究科教授から)
 教授 田中 知 教授(附属エネルギー工学連携研究センター) 兼務(大学院工学系研究科教授から)
 准教授 鹿園 直毅 准教授(附属エネルギー工学連携研究センター) 兼務(大学院工学系研究科准教授から)

H20.3.31

准教授 吉田 敏 辞職(人間・社会系部門)
 助教 荒木 武昭 辞職(基礎系部門)
 助教 呉 世訓 辞職(情報・エレクトロニクス系部門)
 助教 坂本 清治 辞職(物質・環境系部門)
 助教 吉中 進 辞職(人間・社会系部門)
 助教 上野佳奈子 辞職(人間・社会系部門)
 助手 鍋島 憲司 辞職(人間・社会系部門)
 産学官連携研究員(特任講師) 高松 淳 辞職
 産学官連携研究員(特任助教) 大塚 真吾 辞職
 科学技術振興特任教員(特任助手) 前田 文孝 辞職

C. 名誉教授

鈴木 弘	勝田 高司	松永 正久	斎藤 成文	渡邊 勝	西川 精一
三木五三郎	山田 嘉昭	館 充	安達 芳夫	態野谿 従	田中 尚
成瀬 文雄	高橋 幸伯	石井 聖光	尾上 守夫	川井 忠彦	早野 茂夫
辻 泰	根岸 勝雄	小林 一輔	田村重四郎	河村 達雄	妹尾 學
柴田 碧	濱崎 襄二	山口 楠雄	佐藤 壽芳	増子 昇	安田 靖彦
岡田 恒男	棚澤 一郎	高羽 禎雄	藤井 陽一	高梨 晃一	木村 好次
原 廣司	大野 進一	中川 威雄	瓜生 敏之	片山 恒雄	村井 俊治
中桐 滋	原島 文雄	白石 振作	鈴木 敬愛	木内 学	鈴木 基之
二瓶 好正	工藤 徹一	生駒 俊明	小林 敏雄	吉識 晴夫	虫明 功臣
村上 周三	林 宏爾	吉澤 徹	須藤 研	橘 秀樹	安井 至
増沢 隆久	今井 秀樹	高木堅志郎	榊 裕之	坂内 正夫	魚本 健人

3. その他構成員(研究員・大学院学生・受託研究員・研究生等)

A. 平成 19 年度における在籍者数

顧問研究員	研究担当	研究員	協力研究員	外国人客員研究員	外国人協力研究員	博士研究員	準博士研究員	大学院学生修士課程	大学院学生博士課程	大学院外国人研究生	大学院研究生	受託研究員	研究生
45	28	231	170	24	10	60	5	410	245	6	0	8	12

II. 機構・職員等・予算・委員会等

B. 名簿

顧問研究員	寺倉 清之 有信 睦弘 遠藤 隆 望月 正孝 市川 晴久 林 喬 名井 肇 林 省吾	垂水 尚志 小池 秀耀 岡本 一雄 秋山 雅弘 太田 賢司 馬越 佑吉 大下 孝裕 坂本 功	浦嶋 将年 小林 敏雄 久村 春芳 小林 正典 久間 和生 長井 寿 高橋 紀行 札野 順	伊藤 英徳 納富 啓 森村 勉 尾形 仁士 國尾 武光 西山 孝 矢代 嘉郎	稲葉 肇 丹野 益男 大友 文夫 林 弘 中村 道治 半明 正之 魚本 健人	中原 俊一 長江 昭充 太田 英美 東 実 平田 康夫 平岡 照祥 高橋 健文
研究担当	高橋 敏男 樋口 俊郎 中山 雅哉 小田 哲治 五十嵐泰雄	前田 康二 笠木 伸英 染谷 隆夫 野口 祐二 川島 博之	青山 和浩 下山 勲 保立 和夫 吉田 豊信 小池 俊雄	川合 真紀 鷺津 正夫 有田 正規 香川 豊 Steven Kraines	小森 文夫 宮田 秀明 岡田 真人 中西 友子	常行 真司 石塚 満 渡辺 正峰 山口 周
研究員	白崎 良演 石山 敏朗 高橋 友刀 渋谷 真人 宇都宮登雄 川村 隆明 近藤 逸人 荒川 貴道 柏木 浩 田中 皓 野口 裕久 山田 敏生 杉山 博之 木枝 香織 森吉 泰生 弓削 康平 村田 智 吉田 基樹 山口 亨 藤井 宏 山極 時生 余野 建定 石井 洋一 小野 幸子 倉本 秋 鷺尾 方一 泉 順 HERATH Anera Surikantha 大森 敏明 山田 常圭 小野 隆彦	中村 統太 伊藤 雅英 松山 知行 池田 隆明 佐藤 裕 浅川 賢一 白崎 勇一 伊藤 信 金山 寛 谷森奏一郎 畑田 敏夫 山本 誠 田島 洋 鬼頭 幸三 山口 隆美 谷 泰弘 鎌田 崇義 増田 光一 今井 元 堀尾 喜彦 斉藤 宏文 今輩倍正名 岩崎 政和 中村 哲也 須佐 匡裕 河合 潤 越智 士郎	中村 浩章 歌川 健 の場 修 沼田 淳紀 飯井 俊行 石井 和男 村田 泰彦 宇田 毅 北浦 和夫 張 会来 浜田 典昭 高冲 英二 田淵 義彦 高木 清 野地 博行 岡村 慶 田川 泰敬 杉江 衛 菅原 充 小野寺秀俊 中谷 一郎 大竹 尚登 友田 晴彦 水野 仁二 高須登実男 坂本 哲夫 田村 正行 楊 大文 近藤 靖史 木幡 行宏 佐藤 史明	伊藤 茂生 大村 泰弘 渡辺 敏行 松島 亘志 岡本 正芳 太田 進 飯田 明由 大島 伸行 斎藤 峯雄 寺坂 晴夫 皆川 広司 高橋 良至 曄道 佳明 谷下 一夫 磯部大吾郎 下島 公紀 藤田 聡 館村 純一 馬場 俊彦 岩村 充 大西 公平 澤邊 厚仁 山川 哲 田中 敏宏 中西 博 富安文武乃進 近津 博文 池田 耕一 田邊 新一 澁谷 啓 千住真理子	笠井 秀明 加藤 純一 芦原 聡 三神 厚 加藤 浩文 川口 勝義 田中 和博 大野 隆央 佐々木直哉 中野 達也 望月 祐志 大石 久巳 中代 重幸 坪倉 誠 岩渕 研吾 高松 敦子 砂原 俊之 浜田 直也 山田 博仁 池田 久利 河村 篤男 鈴木 哲也 宇田川康夫 Du, Sichen 中村 崇 角谷 正友 Dennis Dye 上原 清 近本 智行 伊勢 史郎 田近 輝俊	有本 昭 久保田重夫 尾松 孝茂 畔上 秀幸 相澤 秀昭 黒田 洋司 松尾 栄人 岡本 政邦 塩谷 隆二 農沢 隆秀 山崎 隆浩 椎葉 太一 山崎 徹 森西 洋平 田中 英紀 長沼 毅 富田 宏 福田 敏男 陳 洛南 財満 英一 寺谷 達夫 野村 浩康 大野 恭秀 大藏 隆彦 山口 勉功 前田 就彦 徳永 光晴 大塚 清敏 富永 禎秀 押野 康夫 矢野 博夫

	山崎 芳男	大森 博司	高山 誠	吉田 長行	張 復合	深見奈緒子
	李 江	伊香賀俊治	近藤 裕昭	都築 和代	長野 克則	林 吉彦
	持田 灯	天野 玲子	Ansary Mehedi Ahmed		加藤 絵万	須崎 純一
	スディール	ミスラ	瀬戸島 政博	DUTTA, Dushmanta	タン キャン	ファイ
	鶴田 俊	徳田 稔夫	及川 清昭	大河内 学	岸本 達也	郷田 桃代
	青木 信夫	徐 蘇斌	時野谷 茂	富井 正憲	西澤 泰彦	藤原 惠洋
	松波 秀子	小川雄二郎	鈴木 猛康	高瀬 裕	野田 茂	原田 隆典
	福和 伸夫	山崎 文雄	若松加寿江	尾崎 立子	長谷川貴彦	福田 展淳
	南 一誠					
協力研究員	半谷 禎彦	新井真妃子	山本 健	山口 直也	高津 茂樹	沼田 宗純
	楊 元植	高木 晋作	福田 順一	永井 学士	小島 淳一	鈴木 康方
	上田 祐樹	山出 吉伸	奈良 純	杉中 隆史	小池 聡	西村 香純
	山内 淳	松澤 邦裕	藤澤 智光	福永 守高	牛尾 二郎	山本 武範
	畝村 毅	福澤 薫	植草 昌彦	椎葉 太一	道辻 洋平	林 隆三
	伊藤 裕一	鳥井 亮	庄島 正明	中島 卓司	石川 格	田端 和仁
	小澤 雅之	柳原 聖	吉田 尊雄	佐藤 栄児	金野 祥久	小林 寛
	二瓶 泰範	柳田 明	居駒 知樹	小林 豪毅	平野 聡	鈴木 孝
	小口 正人	田村 孝之	生駒 栄司	山口 実靖	久保田 孝	柴田 崇徳
	國井 康晴	李 周浩	安藤 慶昭	鎌田 憲彦	戸田 泰則	青木 画奈
	大坪 孝二	橋本 玲	江崎 瑞仙	碓塚 孝明	秋山 知之	葛本 恭崇
	青森 繁	香村 勝一	田村 辰彦	中西 康哲	田中 有	福島 伸
	高岡 圭児	財満康太郎	東垣 良之	野田 武司	川津 琢也	秋山 芳広
	大森 雅登	下川 英敏	寶来 俊介	小池 英樹	中西 泰人	杉本 晃宏
	川口 博	割田 博	奥村 博	Hidayat, Syarif		馬場 吉弘
	Pokharel Ramesh		脇本 隆之	原 健二	中澤 篤志	小川原光一
	川崎 洋	角嶋 邦之	横川 隆司	三田 信	清田 春信	川崎 繁男
	肥後 昭男	瀧本 幸男	中島 勝利	浦山健一朗	長谷川雅巳	山下 清隆
	鈴木 達夫	島田 洋蔵	李 承雄	関根 徳彦	じょん啓璟	鵜沼 毅也
	藤本 博志	坂井真一郎	三好 匠	鈴木 真也	曾我 公平	俵山 博匡
	柴山 優子	吉田 直哉	宇田 哲也	竹田 修	葛巻 徹	重光 保博
	吉川 健	植田 滋	野島 雅	石井 秀司	中野 貴之	間野 高明
	長谷川裕之	仲江川敏之	田中 好雄	越田 智喜	花崎 直太	伊予田岳史
	牧 剛史	蔵重 勲	伊藤 一秀	金 泰延	白石 靖幸	宋 斗三
	林 立也	佐古井智紀	並河 努	横田 考俊	横山 栄	小澤 雄樹
	辻 香	飯塚 悟	吉田 伸治	関根賢太郎	槻橋 修	鍛 佳代子
	伊藤 香織	細野 耕司	国広ジョージ	奥富 利幸	鄭 昶源	包 慕萍
	村尾 修	松岡 昌志	高島 正典	近藤 伸也	秦 康範	小檜山雅之
	小玉乃理子	楊 詩弘	中村 裕幸	翁 佳樞		
外国人	BUNTROCK, Dana	CHARLOT, Benoit	CHOONG Kok Keong (鍾 国強)			
客員研究員	Deng, Tianmin (鄧 天民)	DUBUC, David	FOURMY, Dominique	GRENIER, Katia		
	JALABERT, Laurent	KIM, Hyung-Man (金 亨晩)	LE PIOUFLE, Bruno			
	LEE, Sang Kil (李 相吉)	LI, Feng chen (李 鳳臣)	NAM, Byeung-Gun (南 秉群)			
	NELL, Johannes	OKABE, Toru	ORDONEZ, Gonzalo E.	OTIENO, Andrew W.		
	AHSAN, Raquib	ROYALL, Christopher Patrick	SONG, Pingxin (宋 平新)			
	KANOK-NUKULCHAI, Worsak	YOON, Jae Ock	ZHU, Hongmin (朱 鴻民)	BAIK, Kyung Moo		

II. 機構・職員等・予算・委員会等

外国人	DE RIJK, Ivo	HOVEL, Philipp	MARRA, Lucia	MARTIRADONNA, Luigi
協力研究員	SHAO, Weiwei (邵 薇薇)	SON, Young-Seon (孫 映善)	TELANDRO, Thomas	TROISI, Luca
	WINKLER, Patrick	DORFNER, Dominic.F		
博士研究員	UTADA, Andrew Shinichi	PIERCONTI, Jong Kuk	NASIRI SALEH, Faruzin	
	DERKS, Didi	BARTKO, Michal	TIESLER, Nicolas A.	HOEL, Antonin Pierre
	BOTTIER, Celine	DUCLoux, Olivier	DUTTINE, Antoine Gerard	
	EVENOU, Fanny	FATTACCIOLI, Jacques	GILLOT, Frederic Nicolas	
	GUEGAN, Regis	HAMON, Morgan	JACQUET, Benoit Marcel Maurice	
	MORIN, Fabrice Olivier	PEREIRA RODRIGUES, Nazare	POLENI, PAUL-Emile	
	TIXIER, Agnes	YAMAHATA, Christophe	NGO-DUC, Thanh	
	BALLON, Maria Linette	PORTILLO, Manuel	THORNTON, Blair	
	CHO, Younghak (趙 永学)	CHOI, Ho (崔 琥)	CHUNG, Soon Young (鄭 淳英)	
	JEONG, Chan-Seo (鄭 燦西)	KIM, Hun Gyu(金 憲奎)	KIM, Hye Won (金 惠園)	
	KIM, YooChul (金 裕徹)	LEE, Sejoon (李 世濬)	SHIN, Dong-Chul (申 東哲)	
	HASIBAGAN (哈斯巴干)	HE, Bin (賀 斌)	LI, Guoqiang (李 国強)	
	QIAN, Yi (錢 毅)	大崎 寿久	大橋 智之	大藤 徹
	加藤 陽一	川崎 昭如	川元 康裕	鵜沼 毅也
	小林 徹也	小牧加奈絵	高松 淳	新妻実保子
	古川 亮	松田 昌洋	宮崎 大輔	安田 結子
			山田 朋人	
準博士	KIM, Sang-Won (金 相沅)	LU, Yishen (盧 毅申)	MOSTEFAL, Lotfi	
研究員	TANG, Sulin (湯 蘇林)	YANG, Zhenglu (楊 征路)		

4. 決算と予算

A. 平成 18 年度 決算額

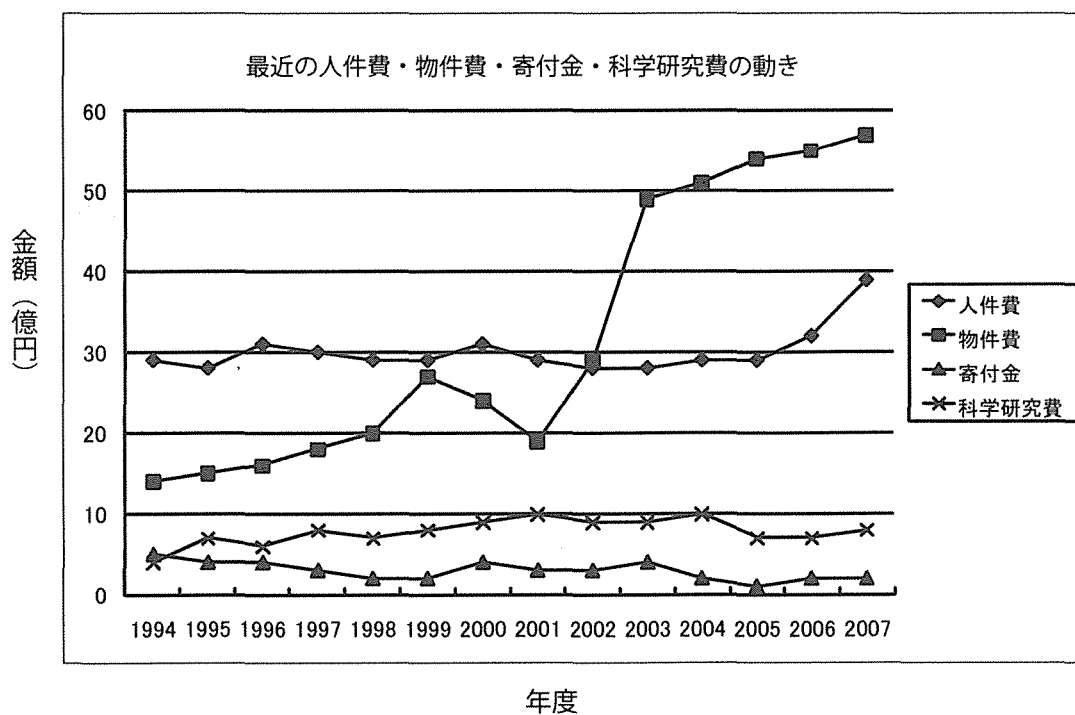
項	目	金額 (千円)	比率 (総額)
総額		8,719,997	100.00%
人件費		3,206,841	36.78%
物件費		5,513,156	63.22%
大学運営費等		1,531,973	
受託研究費等		3,981,183	

B. 平成 19 年度 予算額

項	目	金額 (千円)	比率 (総額)
総額		9,567,008	100.00%
人件費		3,855,348	40.30%
物件費		5,711,660	59.70%
大学運営費等		1,445,492	
受託研究費等		4,266,168	

C. 文部科学省科学研究費補助金

	(単位：千円)
合計	793,397
学術創成研究費	81,770
特定領域研究	134,700
基盤研究 (S)	107,900
基盤研究 (A)	72,800
基盤研究 (B)	164,190
基盤研究 (C)	22,750
萌芽研究	17,100
若手研究 (A)	95,680
若手研究 (B)	39,600
若手研究 (スタートアップ)	2,750
特別研究促進費	1,200
特別研究員奨励費	47,857
研究成果公開促進費 (データベース)	4,400
研究成果公開促進費 (学術図書)	700



II. 機構・職員等・予算・委員会等

5. 教授総会・委員会等

A. 教授総会開催日表

4-18, 5-16, 6-20, 7-18, 9-19, 10-17, 11-21, 12-19, 1-16, 2-20, 3-19

B. 各種委員会開催日表

所長補佐会	4-18,5-16,6-20,7-18,9-19,10-17,11-21,1-16,3-6
常務委員会	4-18, 5-16, 6-6, 6-20, 7-4, 7-18, 9-19, 10-3, 10-17, 11-7, 11-21, 12-5, 12-19, 1-16, 2-6, 2-20, 3-5, 3-19
第三者評価特別委員会	8-1, 12-27, 2-20
第三者評価特別委員会 WG	8-1, 9-7, 9-21, 10-9, 11-1, 11-15-12-4, 12-18, 12-26-1-10, 1-16, 1-24, 2-7, 2-19, 3-3, 3-17
企画運営室	4-11, 6-6, 7-4, 9-5, 10-3, 11-7, 12-5, 1-9, 2-6, 3-5
国際交流委員会	4-12, 6-19, 9-13, 11-19
生研組織評価委員会	6-29, 7-24, 9-7, 11-13, 12-20
特別研究審議委員会	5-9, 6-28, 10-11, 11-22, 1-24
生研キャンパス・施設委員会	なし
生研キャンパス・施設部会	5-10,6-14,7-24,9-26,10-31,11-27,1-24,2-27,3-26
キャンパス構想専門部会	5-10,6-14,7-24,9-26,10-31,11-27,1-24,2-27,3-26
スペース管理専門部会	5-10,6-14,7-24,9-26,10-31,11-27,1-24,2-27,3-26
施設管理専門部会	5-10,6-14,7-24,9-26,10-31,11-27,1-24,2-27,3-26
安全管理委員会	6-6
防災・安全部会	6-6, 3-13
防災専門部会	10-19
環境安全専門部会	なし
安全衛生管理室	4-19, 5-17, 6-14, 7-12, 8-9, 9-13, 10-18, 11-15, 12-13, 1-24, 2-21, 3-13
バイオサイエンス安全専門部会	なし
放射線安全専門部会	なし
遺伝子組換え生物等委員会	12-11
動物実験委員会	5-25
ユーティリティー委員会	6-12, 12-18, 3-25
情報倫理審査会	なし
千葉実験所管理運営委員会	5-9, 7-10, 10-1, 12-26, 3-14
情報委員会	3-21
データベース部会	6-26, 7-25, 9-25, 10-22, 11-14
情報セキュリティ部会	1-8
広報委員会	4-25, 7-11, 9-11, 11-19, 1-23, 3-17
出版部会	4-25, 7-11, 9-11, 11-19, 1-23, 3-18
研究交流部会	4-10, 5-8, 7-3, 9-4, 10-2, 11-13, 12-11, 1-8, 2-5, 3-4
生研ニュース部会	4-4, 4-27, 6-5, 7-3, 8-1, 9-6, 10-3, 10-17, 11-5, 11-6, 11-26, 12-11, 12-27, 1-17, 2-4
生研ホームページ部会	なし
総務委員会	7-3, 3-21
産学連携委員会	4-24,6-5,6-27,7-17,9-4,10-3,11-7,11-29,1-15,3-11
利益相反アドバイザー機関	なし
知的財産室	4-2,4-13,4-17,4-23,5-11,5-18,5-25,6-1,6-21,6-29,7-13,7-19,8-10,8-16,8-20,8-23, 9-3,9-11,9-21,9-25,9-28,10-2,10-15,10-26,11-5,11-13,11-27,11-29,12-11,12-25, 12-27,1-4,1-15,1-16,1-22,2-1,2-15,2-29,3-7

II. 機構・職員等・予算・委員会等

厚生健康委員会	4-26, 6-5, 7-20, 9-20, 10-30, 1-8, 2-27
技術職員等研修委員会	4-27, 6-8, 7-20, 9-3, 3-4
予算委員会	なし
研究戦略懇談会	12-13
教育・学務委員会	なし
将来計画委員会	なし
技術部連絡会	5-14, 11-12, 1-17, 3-19
千葉実験所整備準備室	2-21, 3-21