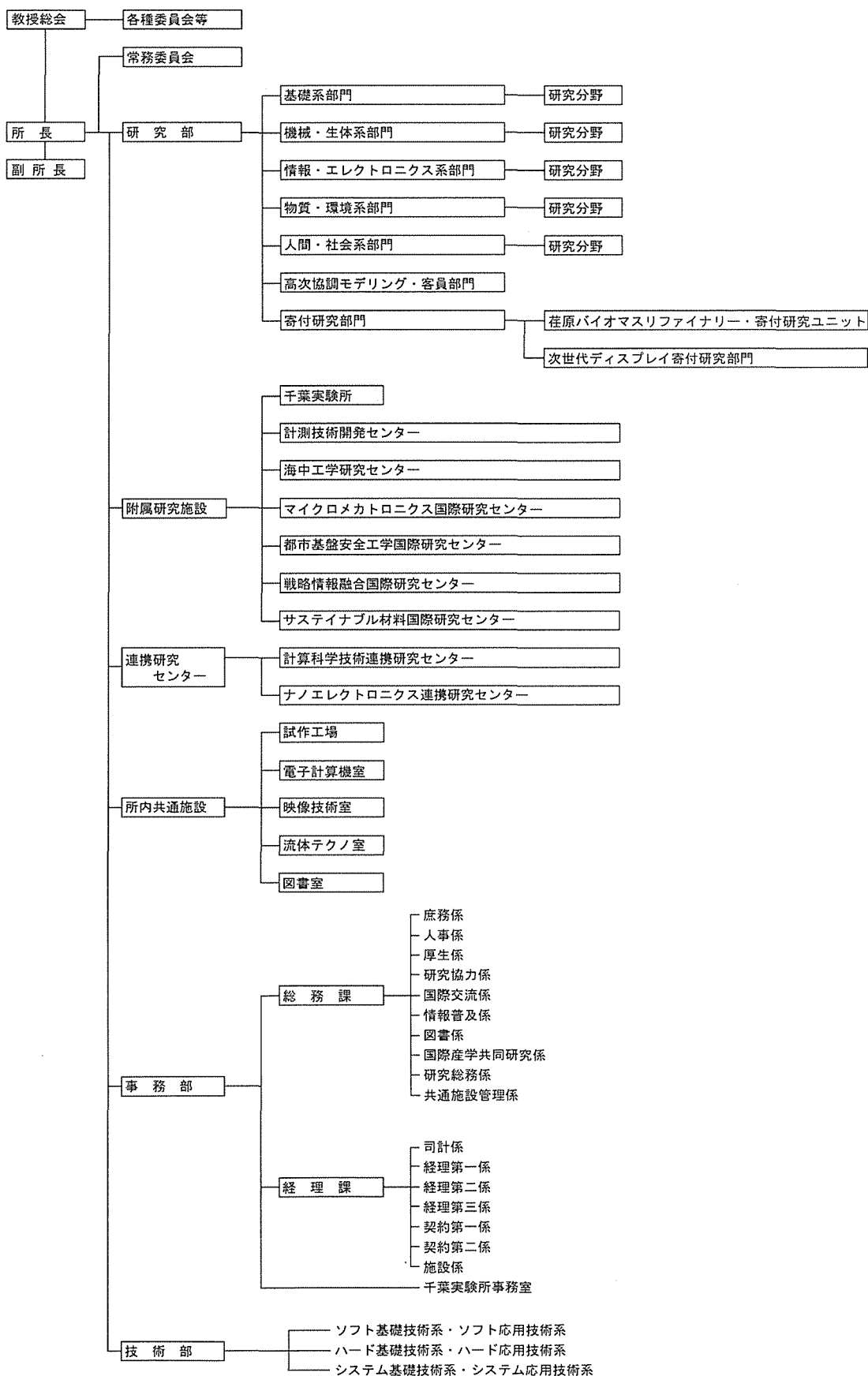


IV. 機構・職員等・予算・委員会等

1. 機構



2. 職員

A. 現員表（平成 16.4.1 現在）

区分	研究系					事務系			技術系	技能労務系	合計
	教授	助教授	講師	助手	計	事務官	技官	計	技官	技官	
職員数	44	39	2	70	168	56	5	61	85	1	302

（客員を除く）

B. 職員名簿（平成 16.4.1 現在）

教授・助教授・講師・助手まで

基礎系部門

教授

高木堅志郎 工博 波動物理
 渡邊 勝彦 工博 固体材料強度学
 岡野 達雄 工博 表面物性工学
 黒田 和男 工博 量子光学
 小長井一男 工博 耐震構造学
 田中 肇 工博 複雑流体物性
 志村 努 工博 応用非線形光学

助教授

中埜 良昭 工博 耐震構造学
 半場 藤弘 理博 乱流物理学
 酒井 啓司 工博 界面表層物性
 福谷 克之 理博 表面界面物性
 枝川 圭一 工博 材料強度物性

羽田野直道 理博 多体系理学
 町田 友樹 学博 半導体量子スピン物性

助手

美谷周二郎 工博
 松本 益明 工博
 上村 祥史 工博
 荒木 武昭 工博
 WILDE, Markus Ph.D
 蘆原 聡 工博
 藤村 隆史 工修
 横井 喜充 工博
 桑水流 理 工博
 ヨハンソン ヨルゲル 工修
 南 乗群 工博

機械・生体系部門

教授

藤田 隆史 工博 スマート構造学
 木下 健 工博 海事流体力学
 西尾 茂文 工博 熱制御工学
 都井 裕 工博 計算個体力学
 谷 泰弘 工博 超精密加工学
 加藤 千幸 工博 熱流体システム制御工学
 柳本 潤 工博 塑性加工学
 板倉周一郎 科学技術政策学
 （兼担）横井秀俊 工博 プラスチック加工学
 （兼担）須田義大 工博 制御動力学

助教授

大島 まり 工博 数値流体力学
 新野 俊樹 工博 応用電気機械システム工学
 白樫 了 工博 相変化熱工学
 野地 博行 工博 生体分子メカニクス

北澤 大輔 工博 海洋生態系工学
 （兼担）谷口伸行 工博 流動予測工学
 （兼担）鈴木高宏 工博 ロボテックス

助手

新谷 賢
 星 泰雄 工修
 柳原 聖 工修
 大堀 眞敬
 杉山 澄雄 工博
 高野 清 工博
 山本貴富喜 工博
 佐野 偉光 Ph.D
 佐賀 徹雄
 高垣 昌和 工博
 西村 勝彦 工修
 鈴木 宏明 工博

情報・エレクトロニクス系部門

教授

今井 秀樹 工博 情報通信システム
 榊 裕之 工博 電子デバイス工学
 石井 勝 工博 電カエネルギー工学
 (兼務) 荒川 泰彦 工博 量子マイクロデバイス
 合原 一幸 工博 生命情報システム
 堀 洋一 工博 電子制御システム工学
 平川 一彦 工博 量子半導体エレクトロニクス
 平本 俊郎 工博 集積デバイスエンジニアリング
 (兼担) 池内 克史 工博 視覚情報工学
 (兼担) 櫻井 貴康 工博 システムVLSI設計工学

助教授

橋本 秀紀 工博 知的制御システム
 高橋 琢二 工博 ナノ・エレクトロニクス
 松浦 幹太 工博 社会情報システム

(兼担) 瀬崎 薫 工博 マルチメディア通信システム
 講師

(兼担) 岩本 敏 工博

助手

西岡 政雄 工博
 大塚由紀子 工博
 更屋 拓哉 工修
 関根 徳彦 工博
 古原 和邦 工博
 中野美由紀
 林 周志 政策・メディア修
 小松 邦紀 工修
 川口 博 工修
 (兼担) 影沢 政隆

物質・環境系

教授

七尾 進 工博 応用材料科学
 荒木 孝二 工博 有機物質機能化学
 香川 豊 工博 複合材料学
 溝部 裕司 工博 有機金属機能化学
 迫田 章義 工博 環境・化学工学
 宮山 勝 工博 機能物質化学
 藤岡 洋 工博 半導体量子スピンス物性
 (兼担) 尾張 眞則 工博 マイクロ・ナノ材料分析学
 (兼担) 畑中 研一 工博 バイオマテリアル工学
 (客) 安井 至 工博 材料・環境モデリング

助教授

(兼務) 酒井 康行 工博 生体システム工学
 小田 克郎 工博 エネルギー変換材料
 工藤 一秋 工博 有機合成化学
 光田 好孝 工博 無機プラズマ合成
 井上 博之 工博 非晶質材料設計

朱 世杰 工博 ナノ界面工学
 吉江 尚子 工博 環境高分子材料学

講師

北條 博彦 工博 分子集積体工学

助手

務台 俊樹 工博
 清野 秀岳 工博
 渡邊 康裕 工修
 下ヶ橋雅樹 工博
 粕谷マリアカルメリタ 工博
 徳満 和人 工博
 坂本 清志 工博
 神子 公男 工博
 宇都野 太 工修
 三宅 正男 工博
 小島 伸彦 理博
 加藤 祐樹 理博

人間・社会系部門

教授

藤井 明 工博 都市形態学
 藤森 照信 工博 都市環境史学
 野城 智也 工博 プロジェクト・マネジメント学
 古関 潤一 工博 基礎地盤工学
 (兼担) 桑原 雅夫 工博 交通工学
 (兼担) 柴崎 亮介 工博 地理情報工学

助教授

曲淵 英邦 工博 都市空間計画学
 川口 健一 工博 空間構造工学
 沖 大幹 工博 地球水循環システム

岸 利治 工博 コンクリート機能・循環工学
 坂本 慎一 工博 応用音響工学
 村松 伸 工博

助手

嶋脇 典助
 林 信昭
 上野佳奈子 工修
 佐藤 剛司
 宮崎 明美 工博
 今井公太郎 工修
 小檜山雅之 工博

橋本憲一郎 工修
王 笑夢 工修
田中 伸治 工修

西本 賢二 工修
田中 浩也 工博

高次協調モデリング(客員部門)

(客員助教授)

室野 剛隆 工修

千葉実験所

所長(教授)(併)魚本 健人 工博

附属計測技術開発センター

教授(センター長)

加藤 信介 工博 建築都市環境工学

助教授

立間 徹 工博 高機能電気化学デバイス

助手

高田 主岳 工博

黄 弘 工博

附属海中工学研究センター

教授(センター長)

浦 環 工博 海洋ロボット学

教授

浅田 昭 工博 海洋音響システム工学

(客)高川 真一 工博 海中海底工学

助教授

藤井 輝夫 工博 海中バイオメカトロニクス

林 昌奎 工博 海洋環境工学

助手

能勢 義昭

望月 将志 理博

附属マイクロメカトロニクス国際研究センター

教授(センター長)

藤田 博之 工博 マイクロ・ナノメカトロニクス

教授

増沢 隆久 工博 マイクロ加工・計測工学

COLLAD, Dominique 工博 応用マイクロシステム工学

川勝 英樹 工博 応用科学機器学

助教授

金 範峻 工博 マイクロ要素構成学

竹内 昌治 工博 マイクロメカニズム

(兼任)年吉 洋 工博 マイクロマシンシステム工学

助手

藤野 正俊

安宅 学 工修

ティクシエ・アニエス 電子工博

附属都市基盤安全工学国際研究センター

教授(センター長)

魚本 健人 工博 建設複合材料学

教授

安岡 善文 工博 リモートセンシング

(客)瀬戸島政博 工博 応用リモートセンシング

(客)天野 玲子 工博

(客)パール・ラジェンダール 工博 海中信号処理工学

助教授

目黒 公郎 工博 都市震災軽減工学

大岡 龍三 工修 サステナブル都市環境工学

DUTTA Dushmanta 工博

講師

加藤 佳孝 工博 建設材料マネジメント

助手

遠藤 貴宏 工博

吉村 美保 工修

附属戦略情報融合国際研究センター

教授(センター長) 喜連川 優 工博 データベース工学	上條 俊介 工博 応用マルチメディア情報媒介システム処理
教授 (兼務)坂内 正夫 工博 マルチメディア・データベース (客)小高 俊彦 工修 計算機工学	特任助教授 豊田 正史 理博
助教授 佐藤 洋一 工博 視覚メディア工学	助手 根本 利弘 工博 相良 毅 工博

附属サステイナブル材料国際研究センター

教授(センター長) 前田 正史 工博 環境材料学	渡辺 正 工博 生体機能化学
教授 山本 良一 工博 エコデザイン学	助教授 吉川 暢宏 工博 信頼性工学 岡部 徹 工博 持続性材料プロセス工学

試作工場

工場長(教授)(併)堀 洋一 工博	助手 岡本 伸英
-------------------	----------

電子計算機室

室長(教授)(併)柴崎 亮介 工博	原 健蔵
助手 福島 瞳	(兼担)久保山哲二

荏原バイオマスリファイナリー(寄付研究ユニット)

客員助教授 望月 和博 工博	寄付講座教員 佐藤 伸明 工博
-------------------	--------------------

次世代ディスプレイ

客員教授 篠田 傳 工博

計算科学技術連携研究センター(連携研究センター)

特任助教授 佐藤 文俊 理博

ナノエレクトロニクス連携研究センター(連携研究センター)

特任教授 石田 寛人 勝山 俊夫 工博 菅原 充 工博	特任助教授 塚本 史郎 工博
--------------------------------------	-------------------

事務部

事務部長 三浦 充

総務課		庶務係長	大橋 正浩
総務課長	野口 協二	人事係長	加藤 洋一
総務課副課長	小林 建夫	厚生係長	吉川 誠
専門員(産学連携担当)	小野 濶子	研究協力係長	阿部 雅晴
主査(研究調整担当)	南雲 道男	国際交流係長	森口 広美

情報普及係長	飯島 重美
図書係長	長田 重信
国際産学共同研究係長（併）	南雲 道男
研究総務係長	若山 正明
共通施設管理係長	仙田 實

經理課

經理課長	安田 道義
經理課副課長	日向 雅道
主査（施設担当）	小松崎丈夫
専門職員（施設担当）	宮沢 光明

司計係長	山岸 智幸
經理第一係長	福井 明美
經理第二係長	山本 浩
經理第三係長	渡部 康子
契約第一係長	金丸 敏真
契約第二係長	金子 伸一
施設係長	宗像 光博

千葉実験所
事務室係長

星野 佳也

年間異動

(平成 15.4.1 ~ 16.3.31)

15.4.1

助 手	野田 武司	独立行政法人物質・材料研究機構 転任
助 手	小根山裕之	国土技術政策総合研究所 転任
助 手	ヨハンソン	ヨルゲル 助手(人間・社会部門)採用
助 手	藤村 隆史	助手(物質・生命部門)採用
助 手	三宅 正男	助手(人間・社会部門)採用
助 手	橋本憲一郎	助手(人間・社会部門)採用
助 手	王 笑夢	助手(人間・社会部門)採用
助 手	遠藤 貴宏	助手(附属都市基盤安全工学国際研究センター)採用
助 手	吉村 美保	助手(人間・社会部門)採用
助 手	田中 伸治	助手(人間・社会部門)転任(国土技術政策総合研究所から)
教 授	林 宏爾	教授(物質・生命部門 セラミック材料学分野)任用更新
教 授	吉澤 徹	教授(情報・システム部門 流体シミュレーション分野)任用更新
教 授	黒田 和男	教授(物質・生命部門 量子光学デバイス分野教授)配置換(物質・生命部門教授から)
教 授	岡野 達雄	教授(物質・生命部門 表面物理学分野)配置換(物質・生命部門教授から)
教 授	安岡 善文	教授(都市基盤安全工学国際研究センター 都市基盤情報ダイナミクス) 配置換(都市基盤安全工学国際研究センター教授から)
教 授	渡邊 正	教授(計測技術開発センター 化学物理計測分野) 配置換(計測技術開発センター教授から)
教 授	喜連川 優	教授(戦略情報融合国際研究センター)配置換(概念情報工学研究センター教授から)
助 教 授	佐藤 洋一	助教授(戦略情報融合国際研究センター) 配置換(概念情報工学研究センター助教授から)
助 教 授	上條 俊介	助教授(戦略情報融合国際研究センター) 配置換(概念情報工学研究センター助教授から)
助 手	根本 利弘	助手(戦略情報融合国際研究センター)配置換(概念情報工学研究センター助手から)
助 手	川口 博	助手(情報・システム部門)配置換(情報・システム部門技術専門職員から)
教 授	柳本 潤	教授(情報・システム部門)昇任(情報・システム部門助教授から)
助 教 授	山崎 文雄	助教授(人間・社会部門)復職(アジア工科大学から)
教 授	魚本 健人	千葉実験所長 併任
教 授	香川 豊	材料界面マイクロ工学研究センター長 併任
教 授	浦 環	海中工学研究センター長 併任
教 授	魚本 健人	都市基盤安全工学国際研究センター長 併任
教 授	喜連川 優	戦略情報融合国際研究センター長 併任(概念情報工学研究センター長から)
教 授	坂内 正夫	教授(戦略情報融合国際研究センター)併任(国立情報学研究所教授から)
教 授	荒川 泰彦	教授(物質・生命部門)併任(先端科学技術研究センター教授から)
教 授	櫻井 貴康	教授(情報・システム部門)併任(国際・産学共同研究センター教授から)
助 教 授	沖 大幹	助教授(人間・社会部門)併任(総合地球環境学研究所助教授から)
客員教授	寒川 旭	客員教授(高次協調モデリング客員部門)併任
客員教授	小高 俊彦	客員教授(戦略情報融合国際研究センター)採用
客員教授	高川 真一	客員教授(海中工学研究センター)採用
客員教授	パール ラジェンダール	客員教授(海中工学研究センター)採用
客員教授	高橋 健文	客員教授(都市基盤安全工学国際研究センター)採用
客員教授	瀬戸島政博	客員教授(都市基盤安全工学国際研究センター)採用
客員助教授	室野 剛隆	客員助教授(高次協調モデリング客員部門)採用
客員教授	河田 研治	客員教授(寄付研究部門)採用
客員助教授	榎本 俊之	客員助教授(寄付研究部門)採用

客員助教授	望月 和博	客員助教授（寄付研究ユニット）採用
教 員	廬 毅申	教員（寄付研究部門）採用
教 員	佐藤 伸明	教員（寄付研究ユニット）採用
教 員	鈴木 真理	教員（寄付研究部門）採用
客員教授	勝山 俊夫	客員教授（ナノエレクトロニクス連携研究センター）採用
客員教授	菅原 充	客員教授（ナノエレクトロニクス連携研究センター）採用
客員教授	石田 寛人	客員教授（ナノエレクトロニクス連携研究センター）採用
客員助教授	塚本 史郎	客員助教授（ナノエレクトロニクス連携研究センター）採用
客員助教授	佐藤 文俊	客員助教授（計算科学技術連携研究センター）採用

15.5.1

教 授	岸本 昭	教授（岡山大学工学部）転任（物質・生命部門助教授から）
助 授	竹内 昌治	助教授（附属マイクロメカトロニクス国際研究センター） 昇任（附属マイクロメカトロニクス国際研究センター講師から）

15.6.1

助 授	ダッタ デュシュマンタ	助教授（附属都市基盤安全工学国際研究センター） 昇任（附属都市基盤安全工学国際研究センター助手から）
助 授	吉江 尚子	助教授（物質・生命部門） 昇任（東京工業大学大学院生命理工学研究科生体分子機能工学専攻生体分子物性講座助手から）
助 手	相良 毅	助手（附属戦略情報融合国際研究センター） 配置換（空間情報科学研究センター助手から）
助 手	西本 賢二	助手（人間・社会部門）採用

15.7.1

講 師	岩本 敏	講師（物質・生命部門）昇任（物質・生命部門助手から）
助 手	吉村 美保	助手（附属都市基盤安全工学国際研究センター） 配置換（人間・社会部門助手から）

15.8.1

客員教授	札野 順	客員教授（産学官連携研究員）採用
------	------	------------------

15.8.31

助 手	岩佐 崇史	辞職（情報・システム部門）
客員教授	パール ラジェンダール	辞職（附属海中工学研究センター）

15.9.1

講 師	岩本 敏	講師（先端科学技術研究センター）配置換（物質・生命部門講師から）
-----	------	----------------------------------

15.10.1

助 手	石井 秀司	助手（京都大学大学院工学研究科）転任（情報・システム部門助手から）
教 授	香川 豊	教授（大学院工学系研究科）配置換（附属材料界面マイクロ工学研究センター教授から）
教 授	合原 一幸	教授（情報・システム部門）配置換（大学院新領域創成科学研究科教授から）
教 授	香川 豊	併任解除（附属材料界面マイクロ工学研究センター長）
教 授	香川 豊	教授（附属材料界面マイクロ工学研究センター）併任（大学院工学系研究科教授から）
教 授	七尾 進	附属材料界面マイクロ工学研究センター長 併任（物質・生命部門教授から）

15.11.1

教授 古関 潤一 教授（人間・社会部門）昇任（人間・社会部門助教授から）
助教授 鼎 信次郎 助教授（人間・社会部門）昇任（人間・社会部門講師から）
講師 北條 博彦 講師（物質・生命部門）転任（独立行政法人産業技術総合研究所研究員から）
助教授 酒井 康行 助教授（大学院医学系研究科附属疾患生命工学センター）
配置換（人間・社会部門助教授から）
助手 鈴木 宏明 助手（情報・システム部門）採用
助教授 酒井 康行 助教授（人間・社会部門）
併任（大学院医学系研究科附属疾患生命工学センター助教授から）

15.11.16

教授 宮山 勝 教授（大学院工学系研究科）配置換（附属材料界面マイクロ工学研究センター教授から）
教授 コラール ドミニク 教授（附属マイクロメカトロニクス国際研究センター）任用更新
教授 宮山 勝 教授（附属材料界面マイクロ工学研究センター）併任（大学院工学系研究科教授から）

15.11.30

教授 安井 至 辞職（人間・社会部門）
客員教授 高橋 健文 退職（附属都市基盤安全工学国際研究センター）

15.12.1

助教授 沖 大幹 助教授（人間・社会部門）転任（総合地球環境学研究所研究部助教授から）
助教授 鼎 信次郎 助教授（総合地球環境学研究所研究部）転任（人間・社会部門助教授から）
教授 山崎 文雄 教授（千葉大学工学部）転任（人間・社会部門助教授から）
助教授 沖 大幹 併任解除（人間・社会部門）
助手 小島 伸彦 助手（人間・社会部門）採用
客員教授 篠田 傳 客員教授（寄付研究部門）採用
客員教授 安井 至 客員教授（産学官連携研究員）採用

16.1.1

助手 眞田 靖士 助手（地震研究所）配置換（人間・社会部門助手から）

16.1.26

助手 宮崎 明美 育児休業（人間・社会部門）

16.1.31

客員教授 札野 順 任期満了（産学官連携研究員）

16.2.29

助手 宋 斗三 辞職（附属計測技術開発センター）

16.3.1

助手 黄 弘 助手（附属計測技術開発センター）採用
客員教授 天野 玲子 客員教授（附属都市基盤安全工学国際研究センター）採用

16.3.16

講師 野口 祐二 講師（大学院工学系研究科）昇任（人間・社会部門助手から）

16.3.31

教 授	林 宏爾	定年退職 (物質・生命部門 セラミックス材料学分野)
教 授	吉澤 徹	定年退職 (情報・システム部門 シミュレーション分野)
教 授	須藤 研	定年退職 (人間・社会部門)
助 手	永田 眞一	定年退職 (情報・システム部門)
助 手	吉田章一郎	定年退職 (附属計測技術開発センター)
教 授	橘 秀樹	任期満了 (人間・社会部門 快適性工学分野)
助 手	本田 紘一	勸奨退職 (物質・生命部門)
助 手	尾崎 政男	辞職 (物質・生命部門)
客員教授	河田 研治	任期満了 (寄付研究部門)
客員助教授	榎本 俊之	任期満了 (寄付研究部門)
教 員	盧 毅申	任期満了 (寄付研究部門)
教 員	鈴木 真理	任期満了 (寄付研究部門)
客員教授	寒川 旭	併任終了 (高次協調モデリング客員部門)

C. 名誉教授

岡本 舜三	一色 貞文	鈴木 弘	水町 長生	勝田 高司	井口 昌平
松永 正久	斎藤 成文	渡邊 勝	西川 精一	三木五三郎	山田 嘉昭
館 充	小瀬 輝次	安達 芳夫	態野谿 従	田中 尚	成瀬 文雄
高橋 幸伯	石井 聖光	尾上 守夫	川井 忠彦	早野 茂夫	辻 泰
根岸 勝雄	小林 一輔	田村重四郎	河村 達雄	妹尾 學	小倉 磐夫
本間 禎一	柴田 碧	濱崎 襄二	山口 楠雄	佐藤 壽芳	増子 昇
安田 靖彦	岡田 恒男	棚澤 一郎	高羽 禎雄	藤井 陽一	高梨 晃一
木村 好次	高木 幹雄	原 廣司	大野 進一	中川 威雄	瓜生 敏之
片山 恒雄	村井 俊治	中桐 滋	原島 文雄	白石 振作	鈴木 敬愛
木内 学	鈴木 基之	二瓶 好正	工藤 徹一	生駒 俊明	小林 敏雄
吉識 晴夫	虫明 功臣	村上 周三			

3. その他構成員 (研究員・大学院学生・受託研究員・研究生等)

A. 平成 15 年度における在籍者数

顧問研究員	研究担当	研究員	協力研究員	研究機関研究員	外国人客員研究員	外国人協力研究員	博士研究員	大学院学生修士課程	大学院学生博士課程	大学院外国人研究生	大学院研究生	受託研究員	研究生	民間等共同研究員
44	22	186	127	7	5	4	44	381	225	13	2	34	23	72

B. 名簿

顧問研究員	吉岡 純夫	寺倉 清之	垂水 尚志	川合 まき	小林 正典	
	太田 英美	小林 敏雄	鳥越 邦和	飯野 利喜	原田 伊紀	
	岡本 一雄	高橋 直樹	柴田 順二	牧野 正志	番場 信夫	
	松宮 貞行	鳴海 廣治	篠山 伸彌	徳田 君代	小池 秀耀	
	阿部 栄一	浦島 将年	平田 康夫	戸坂 馨	森尾 稔	
	渡辺 誠一	三藤 邦彦	鈴木 滋彦	浅井彰二郎	尾形 仁士	
	金出 武雄	池上 徹彦	伊賀 健一	中村 道治	林 弘	
	津寫 力雄	半明 正之	山本 孝一	大下 孝裕	虫明 功臣	
	村上 周三	片倉 正彦	片山 恒雄	橘 秀樹		
	研究担当	前田 康二	常行 真司	高橋 敏男	樋口 俊郎	下山 勲
		宮田 秀樹	笠木 伸英	石塚 満	仁田 旦三	染谷 隆夫
		中山 雅哉	青山 友紀	岡部 洋一	保立 和夫	坂本 哲夫
		吉田 豊信	中西 友子	山口 周	川島 博之	五十嵐泰夫
楊 大文		小池 俊雄				
研究員	畔上 秀幸	内海 良和	宇都宮登雄	松島 亘志	飯井 俊行	
	加藤 浩文	佐藤 裕	尾松 孝茂	有本 昭	渋谷 真人	
	久保田重夫	笠井 秀明	伊藤 雅英	川村 隆明	加藤 純一	
	相澤 秀昭	的場 修	藤田 聡	中野 達也	田川 泰敬	
	中田 琴子	鎌田 崇義	柏木 浩	黒田 洋司	大野 隆央	
	石井 和男	皆川 広司	川口 勝義	松原 聖	白崎 勇一	
	山田 敏生	浅川 賢一	山内 淳	近藤 逸人	宇田 毅	
	砂原 俊之	北浦 和夫	弓削 康平	岩澤 義郎	磯部大吾郎	
	浜田 典昭	岩渕 研吾	菊池 正紀	三井 公之	野口 裕久	
	仙波 卓弥	塩谷 隆二	神田 雄一	関東 康祐	池野 順一	
	金山 寛	韓 軍	西川 宣孝	大石 久巳	佐藤 智之	
	曄道 佳明	張 会来	片岡 眞澄	斎藤 峰雄	山崎 徹	
	畑田 敏夫	中代 重幸	山崎 隆浩	飯田 明由	佐々木直哉	
	鬼頭 幸三	岡本 政邦	田中 和博	前 一樹	山本 誠	
	谷森奏一郎	森西 洋平	伊藤 信	松尾 裕一	望月 祐志	
	木枝 香織	伊良波繁雄	高木 清	増田 光一	長沼 毅	
	許 正憲	下島 公紀	太田 進	榎本 俊之	河野 隆二	
	馬場 俊彦	松本 勉	中谷 一郎	岡本 吉晴	斉藤 宏文	
	小町 裕史	小野寺秀俊	館村 純一	福田 敏男	鈴木 浩	
	山口 亨	池田 久利	白杵 正好	中津 良平	岩村 充	
	今井 元	財満 英一	小林 正美	山川 哲	富安文武乃進	
	佐藤 光史	河合 潤	石井 洋一	高山 新司	泉 順	
	小野 幸子	日比野光宏	宇田川康夫	澤邊 厚仁	中西 博	
	鈴木 哲也	馬越 佑吉	笠野 英秋	中村 崇	水野 峰男	
	古角 雅行	庄司 良	須佐 匡裕	内山 俊一	友田 晴彦	
	野村 浩康	大竹 尚登	荻原 徳彦	鷺尾 方一	柳内 睦人	
	林 吉彦	迫田 恵三	山崎 芳男	松岡 康訓	桑野 園子	
	近津 博文	矢野 博夫	田村 正行	伊勢 史郎	Dennis Dye	
	千住真理子	澁谷 啓	押野 康夫	木幡 行宏	田近 輝俊	
	野田 茂	佐藤 史明	小川雄二郎	小野 隆彦	高瀬 裕	

ヘーフト	アヌ	宮崎 真	及川 清昭	郷田 桃代	時野谷 茂
西澤 泰彦		藤原 恵洋	吉野 博	小林 信行	池田 耕一
出口 清孝		赤林 伸一	山田 常圭	大森 敏明	齋藤 隆雄
上原 清		近藤 靖史	田辺 新一	近本 智行	富永 禎秀
高山 誠		大森 博司	吉田 長行	長谷川 貴彦	伊香賀俊治
近藤 裕昭		持田 灯	松尾 亜紀子	武若 耕司	坂井 悦郎
若松加寿江		福和 伸夫	原田 隆典	山崎 文雄	高橋 健文
大井 謙一					

協力研究員

三神 厚	半谷 禎彦	安藤 恭子	和田 義孝	中林 靖
福澤 薫	山出 吉伸	奈良 純	植草 昌彦	中野 公彦
椎葉 太一	坪倉 誠	小垣 哲也	居駒 知樹	高松 敦子
野島 高彦	佐藤 栄児	村田 泰彦	阿部 聡	小林 寛
小池 聡	杉中 隆文	鎌田 憲彦	戸田 泰則	工藤 真
細見 和彦	深町 俊彦	山田 宏治	中村 和夫	山田 博仁
五明 明子	徳島 正敏	牛田 淳	儲 涛	礮塚 孝明
石川 正行	高岡 圭児	櫛部 光弘	江崎 瑞仙	橋本 玲
角田 浩二	中田 義昭	大坪 孝二	秋山 知之	西尾 隆
木村 浩	原 健二	中澤 篤志	奥村 博	ヒグヤット シャリフ
馬場 吉弘	山口 和彦	朴 志煥	盛 拓生	井坂 元彦
四方 順司	大塚 玲	割田 博	平野 聡	鈴木 孝
小口 正人	大沢 裕	全 炳東	佐藤 真一	小柴 俊
田中 一郎	井下 猛	永宗 靖	野田 武司	小池 英樹
杉本 晃宏	中西 泰人	三好 匠	三田 信	久保田 孝
柴田 崇徳	國井 康晴	李 周浩	鈴木 達夫	島田 洋蔵
上田 剛慈	西野 恒	田村 孝之	宇田 哲也	岩村 栄治
テリジオール アルジャン フェミ		長沼 環	山口 勉功	高須登実男
植田 滋	古川 博康	野島 雅	石井 秀司	河合 研至
勝木 太	館石 和雄	山口 明伸	吉田 伸治	飯塚 悟
関根賢太郎	仲江川敏之	瀬戸 心太	田中 好雄	芳村 圭
松岡 真如	金 泰延	伊藤 一秀	白石 靖幸	横田 考俊
横山 栄	槻橋 修	大河内 学	青木 信夫	細野 耕二
富井 正憲	大田 省一	国広 ジョージ		奥富 利幸
牧 雅康	越田 智喜	林 立也	牧 剛史	伊予田岳史
蔵重 勲	村野 修	松岡 昌志	宋 斗三	

外国人客員研究員

SENEZ, Vincent COQUET, Phillipe CHAPUIS, Yves-Andre 張 厚安
吉 沢昇

外国人協力研究員

張 先権 謝 宏仁 LAINE, Andrea Renata REESE, Hauke

博士研究員

星野 勝之	遊佐 剛	ZHU, Qing Yu (朱 清宇)
BARUAH, Pranab Jyoti	WANG, Yitong	JIANG, Jinlan (姜 金蘭)
横尾 善之	花岡 悟一郎	AUETHAVEKIAT, Supatana
小川原 光一	TRAN, Hung	DMITRIEV, SERGEY
KUMAR, Anil	BRAULT, Julien Thierry	RONDELEZ, Yannick
TRESSET, Guillaume Jacques		ZANDARYAA, Sarantuyaa
TIERCELIN, Nicolas Raymond		OSTROVIDOV, Serge

TAIRA ALONSO, Jin Javier	WANG, Shuang Feng (汪 双鳳)	
BAO Mu ping (包 慕萍)	BAE, Sang-Dae (裊 尚大)	
HASEGAWA, Kazuhide (長谷川 一英)	JIANG, Chao	
小林 美加	原 陽子	宮川 勇人
松村 功德	野津 英男	高島 正典
IYODA, Takeshi (伊代田 岳史)	Mondal Anirban	TIAN, Yang
柳 善鉄	姜 成洙	小林 大
金 美羅	金 岡秀	AGACHE, Vincent
CAILLARD, Benjamin	LENNON, Erwan	JIN, Tae Seok
ASHDOWN, Mark		

民間等共同研究員	杉山 知巳	熱田 京子	上野 崇	櫻井雄二郎	杉山 基美
	小原 敬史	川浦 孝和	安宅 勇二	古川 裕紀	深津 章文
	松田 敏	森本丈太郎	椎名 貴快	弘中 義昭	伊藤 正憲
	斉藤 仁	渡部 正	元壳 正美	宇野 祐一	里 隆幸
	北澤 英宏	榊原 弘幸	戸田 勝哉	平間 昭信	伊藤 学
	二井谷教治	清水 隆史	西川 忠	安部 聡	肥田 研一
	山下 英俊	谷口 修	宇野洋志城	守分 敦郎	松山 公年
	笠井 和弘	高石 武久	大古 善久	高松 敦子	塚田 桂介
	西 健一朗	山口 一朗	上半 文昭	永峯 秀則	山内 則近
	信田 米重	江藤 千純	中川 理緒	小田 伸浩	鈴木 吉夫
	桑原 康浩	山崎 公雄	渡守武 晃	馬郡 文平	杉本 克明
	粟野 洋雄	中西 淑人	寶来 俊介	小笠原早苗	近本 智行
	山野 慎司	飯山 孝雅	串岡 清則	武井 彰	三橋 徹
	松戸 堅治				
	Gonzalo CABODEVILA	Vincent SENEZ			
	Jean Bernard POURCIEL	Philippe COQUET			
	Yves-Andre CHAPUIS	Dominique BAILLARGEAT			

4. 決算と予算

A. 平成 14 年度歳出決算額

項 目	金 額	比率 (総額)	比率 (校費)
総 額	6,661,391,802	100.00%	
人 件 費	2,780,604,268	41.74%	
物 件 費	3,880,787,534	58.26%	
(項) 研究所			
(目) 校 費	911,310,000		100.00%
研究部経費	567,048,778		62.22%
管理運営費	315,724,254		34.65%
営繕費	24,325,838		2.67%
予備費	4,211,130		0.46%
(目) 諸謝金	280,000		
(目) 職員旅費	23,607,360		
(目) 在外研究員旅費	4,835,000		
(目) 研究員等旅費	6,718,000		
(目) 外国人教師等招へい及帰国旅費	123,396		

(目) 土地建物借料	8,972
(目) 電子計算機等借料	1,131,162
(目) 自動車重量税	88,200
(項) 国立学校	
(目) 校 費	105,802,136
(目) 講師等旅費	1,011,000
(目) 職員旅費	690,000
(目) 赴任旅費	1,420,650
(目) 在外研究員旅費	12,706,729
(目) 諸謝金	1,713,000
(目) 国有特許外国出願費	675,488
(目) 賠償償還及払戻金	83,100
(項) 産学連携等研究費	
(目) 産学連携等研究費	2,802,493,341
(項) 改革推進公共投資施設整備費	
(目) 施設整備費	6,090,000

B. 平成 15 年度歳出予算額

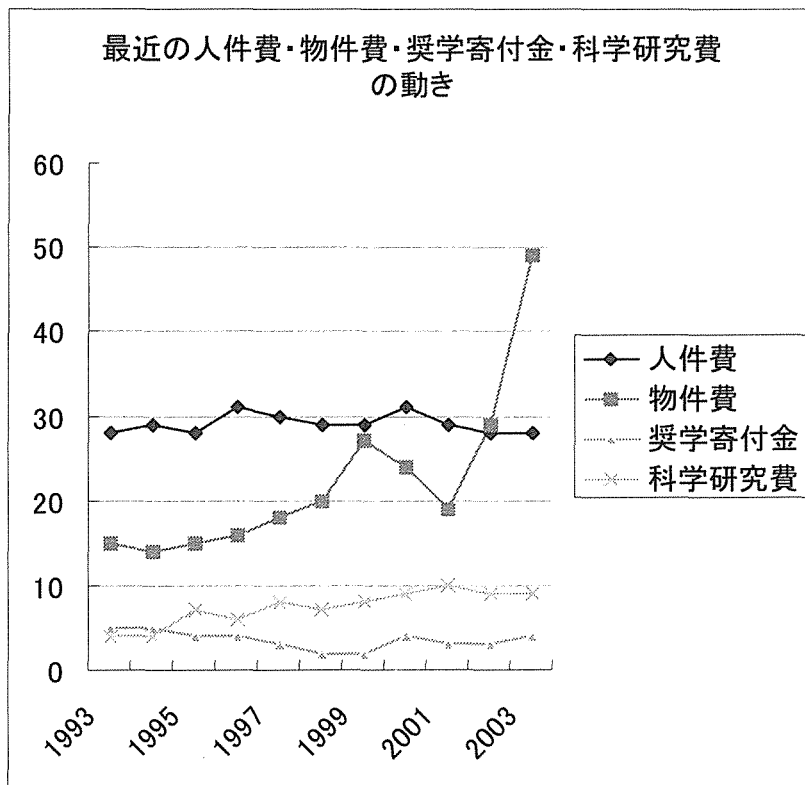
項 目	金 額	比率 (総額)	比率 (校費)
総 額	7,703,781,545	100.00%	
人 件 費	2,728,216,760	35.41%	
物 件 費	4,975,564,785	64.59%	
(項) 研究所			
(目) 校 費	1,005,345,000		100.00%
研究部経費	580,285,134		57.72%
管理運営費	283,105,152		28.16%
當繕費	109,582,605		10.90%
予備費	32,372,109		3.22%
(目) 職員旅費	24,221,000		
(目) 研究員等旅費	6,718,000		
(目) 在外研究員等旅費	4,835,000		
(目) 諸謝金	834,000		
(目) 自動車重量税	253,200		
(目) 電子計算機等借料	50,975,000		
(目) 土地建物借料	8,978		
(項) 国立学校			
(目) 校 費	101,014,633		
(目) 職員旅費	733,000		
(目) 講師等旅費	747,000		
(目) 在外研究員等旅費	4,835,000		
(目) 諸謝金	1,323,500		
(目) 国有特許諸経費	589,534		
(目) 招へい外国人滞在費	172,000		
(項) 産学連携等研究費			
(目) 産学連携等研究費	3,391,133,940		
(項) 施設整備費			
(目) 施設整備費	380,950,000		
(目) 施設施工旅費	876,000		

C. 科学研究費補助金（平成 15 年度）

総 額	998,600,000
特別推進研究（COE）	292,900,000
学術創成研究費	80,000,000
特定領域研究	168,600,000
基盤研究（S）	59,700,000
基盤研究（A）	159,800,000
基盤研究（B）	132,600,000
基盤研究（C）	9,300,000
萌芽研究	13,600,000
若手研究（A）	23,500,000
若手研究（B）	22,900,000
特別研究員奨励費	35,700,000

D. その他研究費（平成 15 年度）

総 額	
奨学寄付金	367,397,833



5. 教授総会・委員会等

A. 教授総会開催日表

4-30, 5-21, 6-18, 7-16, 9-24, 10-22, 11-19, 12-17, 1-21, 2-18, 3-17

B. 各種委員会開催日表

常務委員会

4-9, 4-30, 5-21, 6-4, 6-18, 7-2, 7-16, 9-10, 9-24, 10-8, 10-22, 11-5, 11-19, 12-3, 12-17, 1-7, 1-21, 2-5, 2-18, 3-3, 3-17

企画運営室

4-2, 4-16, 5-7, 6-11, 7-2, 7-29, 9-3, 10-8, 11-5, 11-26, 1-13, 2-12, 2-23

特別研究審議委員会

5-20, 6-27, 7-7, 8-26, 11-25, 2-2

生研面積懇談会

4-2, 8-4

スペース委員会

4-23, 6-25, 7-23, 9-17, 10-29, 11-26, 12-24, 1-28, 2-25, 3-24

営繕委員会

4-17, 5-14, 6-10, 7-9, 9-10, 10-8, 11-12, 12-10, 1-14, 2-6, 3-10

安全管理委員会

5-7

組換え DNA 実験安全委員会

10-10

動物実験委員会

2-27

ユーティリティー委員会

5-27, 12-2, 3-23

情報倫理審査会

7-15, 11-11

千葉実験所管理運営委員会

4-23, 8-6, 9-5, 10-15, 12-5, 3-9

広報委員会

4-23, 7-9, 9-10, 11-12, 1-21, 3-3

出版部会

9-30, 11-28, 1-27, 3-3

研究交流部会

4-8, 5-13, 7-8, 9-9, 10-21, 11-11, 1-7, 2-3

生研ニュース部会

4-7, 5-6, 6-10, 7-7, 7-29, 9-9, 9-30, 10-28, 10-30, 11-27, 12-2, 1-6, 1-19, 2-19, 2-27

電子化推進企画部会

7-8, 8-6, 9-12, 10-24, 11-19, 12-18, 1-19, 3-1

総務委員会

4-9, 6-19, 9-8, 11-20, 2-16

発明委員会

4-18, 5-7, 5-14, 7-29, 8-22, 8-26, 9-8, 10-9, 10-17, 11-20, 12-24, 1-7, 1-23, 2-12, 3-3, 3-23, 3-25, 3-29

厚生健康委員会

11-17

技術官等研修委員会

4-16, 5-17, 6-10, 7-9, 9-18, 10-29, 1-14, 3-12

キャンパス委員会

4-10, 5-8, 6-18, 2-4, 2-23, 3-23

産学連携委員会

4-30, 5-7, 6-18, 7-30, 9-17, 10-16, 11-13, 12-16, 1-14, 2-12, 3-10

予算委員会

9-12

教育・学務委員会

10-21