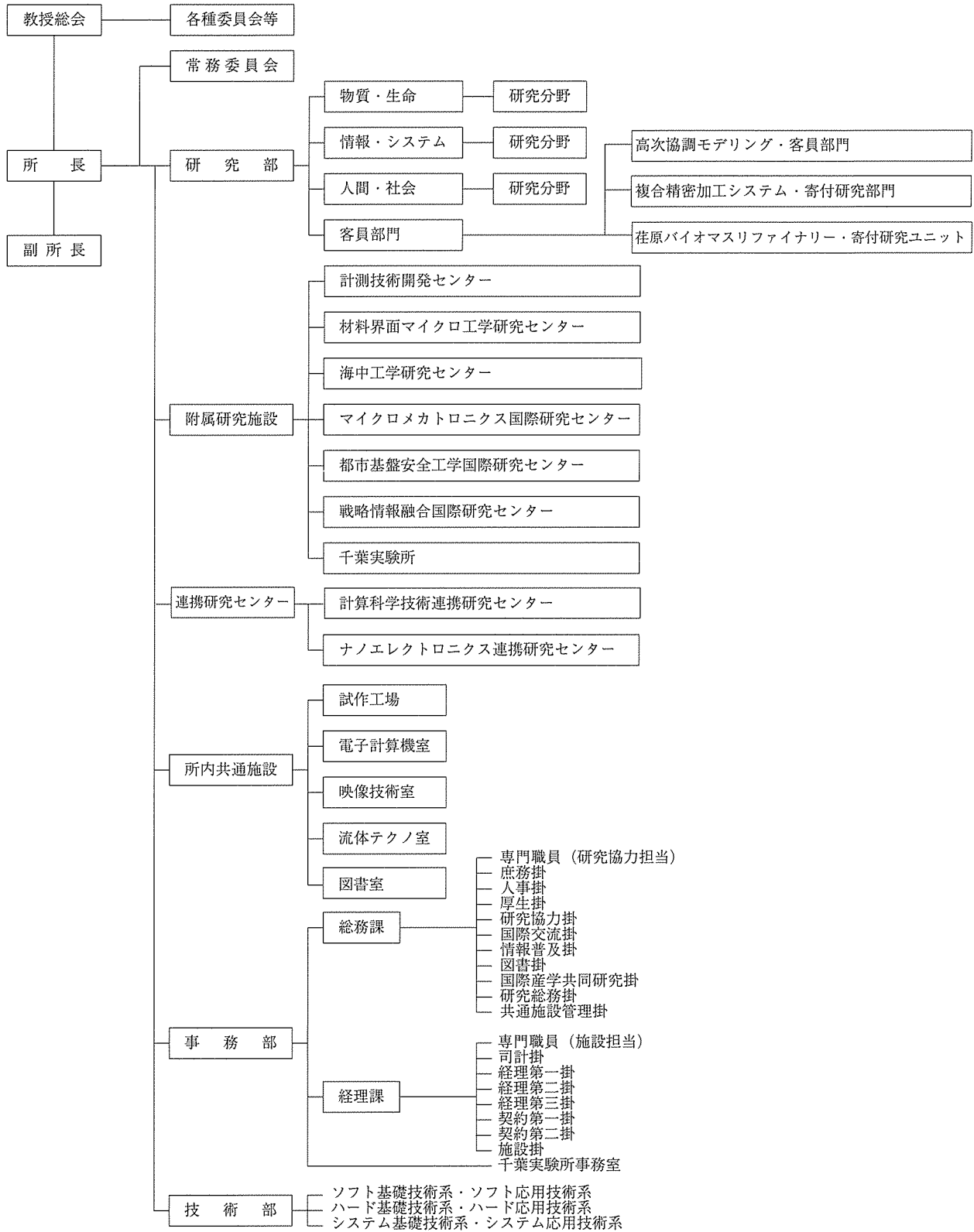


IV. 機構・職員等・予算・委員会等

1. 機構（平成15.4.1現在）



2. 職 員

A. 現 員 表 (平成15.4.1現在)

区 分	研 究 系						事 務 系			技 術 系	技 能 労 務 系	合 計
	職 種 別	教 授	助 教 授	講 師	助 手	技 官	計	事 務 官	技 官	計	技 官	
職員数	48	40	4	75	1	168	58	5	63	85	1	317

(客員を除く)

B. 職 員 名 簿 (平成15.4.1現在)

研 究 部

教授・助教授・講師・助手まで

物質・生命大部門

教 授

荒木 孝二 工博 有機物質機能化学
 田中 肇 工博 複雑流体物性
 溝部 裕司 工博 有機金属機能化学
 岡野 達雄 工博 表面物性工学
 高木堅志郎 工博 波動物理
 七尾 進 工博 応用材料科学
 林 宏爾 工博 焼結材料学
 黒田 和男 工博 量子光学
 榊 裕之 工博 電子デバイス工学
 畑中 研一 工博 バイオマテリアル工学
 平川 一彦 工博 量子半導体エレクトロニクス
 平本 俊郎 工博 集積デバイスエンジニアリング
 (併)荒川 泰彦 工博 量子マイクロデバイス

助 教 授

岸本 昭 工博 応用セラミック物性
 工藤 一秋 工博 有機合成化学
 福谷 克之 理博 表面界面物性
 枝川 圭一 工博 材料強度物性
 小田 克郎 工博 エネルギー変換材料
 志村 努 工博 応用非線形光学
 高橋 琢二 工博 ナノ・エレクトロニクス
 岸 利治 工博 コンクリート機能・循環工学
 光田 好孝 工博 無機プラズマ合成
 野地 博行 工博 生体分子メカニクス

羽田野直道 理博 多体系理学
 井上 博之 工博 非晶質材料設計
 (兼)染谷 隆夫 工博 ナノ・オプトエレクトロニクス

助 手

務台 俊樹 工博
 清野 秀岳 工博
 松本 益明 工博
 渡邊 康裕 工修
 上村 祥史 工博
 本田 紘一 工博
 尾崎 政男 理博
 西岡 政雄 工博
 荒木 武昭 工博
 大塚由紀子 工博

WILDE,Markus Ph.D

蘆原 聡 工修
 更屋 拓哉
 下ヶ橋雅樹 工博
 粕谷マリア カルメク
 徳満 和人 工博
 岩本 敏 工博
 坂本 清志 工博
 関根 徳彦
 藤村 隆史 工修

情報・システム大部門

教 授

渡邊 勝彦 工博 固体材料強度学
 西尾 茂文 工博 熱制御工学

谷 泰弘 工博 超精密加工学
 藤田 隆史 工博 スマート構造学
 今井 秀樹 工博 情報通信システム

(併)櫻井 貴康 工博 システムVLSI設計工学
 吉澤 徹 理博 乱流モデリング
 柳本 潤 工博 塑性加工学
 堀 洋一 工博 電子制御システム工学
 (兼)須田 義大 工博 制御動力学
 (兼)池内 克史 工博 視覚情報工学
 (兼)尾張 眞則 工博 マイクロ・ナノ材料分析学
 (兼)柴崎 亮介 工博 地理情報工学
 (兼)横井 秀俊 工博 プラスチック加工学
 助 教 授
 吉川 暢宏 工博 信頼性工学
 白樫 了 工博 相変化熱工学
 鈴木 高宏 工博 ロボテックス
 新野 俊樹 工博 応用電気機械システム工学
 大井 謙一 工博 構造システム力学
 橋本 秀紀 工博 知的制御システム
 半場 藤弘 理博 乱流物理学
 立間 徹 工博 高機能電気化学デバイス
 (兼)瀬崎 薫 工博 マルチメディア通信システム
 (兼)松浦 幹太 工博 社会情報システム
 (兼)谷口 伸行 工博 流動予測工学

助 手
 新谷 賢
 星 泰雄 工修
 石井 秀司 理博
 永田 真一
 柳原 聖 工修
 大堀 眞敬
 古原 和邦 工博
 中野美由紀
 林 周志 政策・メディア修
 越智 士郎
 小松 邦紀
 横井 喜充 工博
 杉山 澄雄 工博
 高野 清 工博
 岩佐 崇史 工修
 山本貴富喜 工博
 嶋脇 與助
 桑水流 理
 高田 主岳

人間・社会大部門

教 授
 (派)須藤 研 工博 災害軽減工学
 石井 勝 工博 電力エネルギー工学
 前田 正史 工博 環境材料学
 安井 至 工博 材料・環境モデリング
 小長井一男 工博 耐震構造学
 都井 裕 工博 計算固体力学
 加藤 信介 工博 建築都市環境工学
 藤井 明 工博 都市形態学
 橘 秀樹 工博 応用音響工学
 藤森 照信 工博 都市環境史学
 木下 健 工博 海事流体力学
 迫田 章義 工博 環境・化学工学
 加藤 千幸 工博 熱流体システム制御工学
 板倉周一郎 科学技術政策学
 (兼)山本 良一 工博 人工格子材料学
 助 教 授
 (併)沖 大幹 工博 地球水循環システム
 中埜 良昭 工博 耐震構造学
 大島 まり 工博 数値流体力学
 古関 潤一 工博 基礎地盤工学
 川口 健一 工博 空間構造工学
 曲淵 英邦 工博 都市空間計画学
 山崎 文雄 工博 都市防災システム工学
 酒井 康行 工博 生体システム工学

講 師
 北澤 大輔 工博 海洋生態系工学
 鼎 信次郎 工博
 助 手
 西村 勝彦 工修
 宇都野 太 工修
 林 信昭
 上野佳奈子 工修
 村松 伸 工博
 佐野 偉光 Ph.D
 佐賀 徹雄
 神子 公男 工修
 野口 祐二
 佐藤 剛司
 宮崎 明美 工博
 今井公太郎 工修
 小檜山雅之 工博
 高垣 昌和 工博
 宋 斗三 工博
 ヨハンソン ヨルゲル 工修
 三宅 正男 工博
 橋本憲一郎 工修
 王 笑夢 工修
 吉村 美保 工修
 田中 伸治 工修

高次協調モデリング (客員部門)

教授 (併)寒川 旭 理博	(客員助教授) 室野 剛隆 工修
------------------	---------------------

附属計測技術開発センター

教授 (センター長) 渡辺 正 工博 生体機能化学	助手 吉田章一郎 工博
助教授 坂本 慎一 工博 応用音響工学	

附属材料界面マイクロ工学研究センター

教授 (センター長) 香川 豊 工博 複合材料学	助教授 酒井 啓司 工博 界面表層物性
教授 宮山 勝 工博 機能物質化学	朱 世杰 工博 ナノ界面工学

附属海中工学研究センター

教授 (センター長) 浦 環 工博 海洋ロボット学	助教授 藤井 輝夫 工博 海中バイオメカトロニクス
教授 浅田 昭 工博 海洋音響システム工学	林 昌奎 工博 海洋環境工学
(客員教授) 高川 真一 工博 海中海底工学	助手 能勢 義昭
バル・ラゼンダール 海中信号処理工学	望月 将志

附属マイクロメカトロニクス国際研究センター

教授 (センター長) 藤田 博之 工博 マイクロ・ナノメカトロニクス	金 範峻 工博 マイクロ要素構成学
教授 増沢 隆久 工博 マイクロ加工・計測工学	(兼)年吉 洋 工博 マイクロマシンスステム工学
COLLAD, 工博 応用マイクロシステム工学	講師 竹内 昌治 工博 マイクロメカニズム
Dominique	助手 藤野 正俊
助教授 川勝 英樹 工博 応用科学機器学	安宅 学 工修

附属都市基盤安全工学国際研究センター

教授 (センター長) 魚本 健人 工博 建設複合材料学	助教授 目黒 公郎 工博 都市震災軽減工学
教授 安岡 善文 工博 リモートセンシング	大岡 龍三 工修 サステナブル都市環境工学
(客員教授) 高橋 健文 都市防災行政	講師 加藤 佳孝 工博 建設材料マネジメント
瀬戸島政博 工博 応用リモートセンシング	助手 DUTTA Dushmanta
ミヌ スディーロ 工博 コンクリート構造物の耐久性 と劣化機構	遠藤 貴宏 工博

附属戦略情報融合国際研究センター

教授 (センター長) 喜連川 優 工博 データベース工学	(客員教授) 小高 俊彦 工修 計算機工学
教授 (併)坂内 正夫 工博 マルチメディア・データベース	助教授 佐藤 洋一 工博 視覚メディア工学

上條 俊介 工博 応用マルチメディア情報媒介システム処理 | 助 手
根本 利弘 工修

複合精密加工システム (寄付研究部門)

客員教授 | 客員助教授
河田 研治 マイクロ加工科学 | 榎本 俊之 工博 複合精密加工学

荏原バイオマスリファイナリー (寄付研究ユニット)

客員助教授
望月 和博 工博

計算科学技術連携研究センター (連携研究センター)

客員助教授
佐藤 文俊 理博

ナノエレクトロニクス連携研究センター (連携研究センター)

客員教授 | 菅原 充 工博
石田 寛人 | 客員助教授
勝山 俊夫 工博 | 塚本 史郎 工博

千葉実験所

所 長(教 授)(併)魚本 健人 工博 | 所長補佐(助教授)(併)大井 謙一 工博

試作工場

工 場 長(教 授)(併)増沢 隆久 工博 | 助 手 岡本 伸英

電子計算機室

室 長(教 授)(併)加藤 信介 工博 | 助 手 原 健藏
室長補佐(助 手) 福島 瞳 理修 | 助 手 (兼務)林 周志 政策・メディア修

映像技術室

室 長(教 授)(兼)加藤 信介 工博 | 室長補佐(技術官) 中村 英俊

事 務 部 (事務系役付職員まで)

事 務 部 長 柳橋 恒久

総 務 課

総務課長
総務課長補佐
研究調整主任
総務課専門職員
(研究協力担当)

池 田 貞 雄
小 林 建 夫
南 雲 道 男
小 野 潤 子

経 理 課

経理課長
経理課長補佐
施設主任
経理課専門職員
(施設担当)

安 田 道 義
日 向 雅 道
小松崎 丈 夫
宮 沢 光 明

庶務掛長

早乙女 豊

司計掛長

山 岸 智 幸

人事掛長

加 藤 洋 一

経理第一掛長

福 井 明 美

厚生掛長

吉 川 誠

経理第二掛長

新 井 信 男

研究協力掛長

阿 部 雅 晴

経理第三掛長

渡 部 康 子

情報普及掛長

飯 島 重 美

契約第一掛長

金 丸 敏 眞

図書掛長

深 山 伸

契約第二掛長

金 子 伸 一

国際産学共同研究掛長(併)

南 雲 道 男

施設掛長

宗 像 光 博

研究総務掛長

益 田 宏 子

千葉実験所

共通施設管理掛長

仙 田 實

事務主任

星 野 佳 也

年 間 異 動

(平成14.4.1～15.3.31)

発令年月日	官職	氏名	異 動 事 項
14.4.1	教 授	沖 大幹	助教授(総合地球環境岳研究所) 転任(人間・社会部門助教授から)
14.4.1	主任研究員	島田 洋蔵	主任研究員(産業技術総合研究所) 転任(物質・生命部門助手から)
14.4.1	講 師	北澤 大輔	講師(人間・社会部門) 採用
14.4.1	助 手	宋 斗三	助手(人間・社会部門) 採用
14.4.1	講 師	加藤 佳孝	附属都市基盤安全工学国際研究センター 転任 (総合技術政策研究センター研究官から)
14.4.1	助 手	徳満 和人	助手(物質・生命部門助手) 配置換(大学院工学系研究科助手から)
14.4.1	助 教 授	沖 大幹	助教授(人間・社会部門助教授) 併任(総合地球環境岳研究所助教授から)
14.4.1	教 授	平本 俊郎	教授(物質・生命部門教授) 昇任(大規模集積システム設計教育研究センター助教授から)
14.4.1	助 教 授	年吉 洋	助教授(附属マイクロメカトロニクス国際研究センター) 昇任(附属マイクロメカトロニクス国際研究センター講師から)
14.4.1	所 長	西尾 茂文	所長 併任
14.4.1	客員教授	寒川 旭	客員教授(高次協調モデリング客員教授) 採用
14.4.1	客員教授	瀬戸島政博	客員教授(附属都市基盤安全工学国際研究センター) 採用
14.5.1	客員教授	小高 俊彦	客員教授(附属概念情報工学研究センター) 採用
14.5.1	助 教 授	年吉 洋	助教授(大規模集積システム設計教育研究センター) 配置換(附属マイクロメカトロニクス国際研究センター助教授から)
14.5.31	客員教授	浅川 賢一	任期満了(海中工学研究センター)
14.7.1	教 授	坂内 正夫	教授(国立情報学研究所) 転任(附属概念情報工学研究センター教授から)
14.7.1	教 授	坂内 正夫	教授(附属概念情報工学研究センター) 併任(国立情報学研究所教授から)
14.7.15	客員教授	パル ラゼンタル	客員教授(附属海中工学研究センター) 採用
14.7.15	外国人客員教授	ミスラ スディール	外国人客員教授(附属都市基盤安全工学国際研究センター) 採用
14.7.15	助 手	鈴木 隆文	辞職(国際・産学共同研究センター)
14.7.31	助 教 授	ヘーラト アヌラ スリカーンタ	辞職(人間・社会部門)
14.8.16	講 師	村田 泰彦	講師(物質・生命部門) 昇任(物質・生命部門助手から)
14.9.1	助 教 授	的場 修	助教授(神戸大学工学部) 昇任(物質・生命部門助手から)
14.9.1	助 教 授	羽田野直道	助教授(物質・生命部門) 採用
14.9.1	助 手	岩本 敏	助手(物質・生命部門) 採用
14.9.1	助 教 授	坂本 慎一	助教授(附属計測技術開発センター) 昇任(附属計測技術開発センター講師から)
14.10.1	教 授	堀 洋一	教授(情報・システム部門) 配置換(大学院工学系研究科教授から)
14.10.1	助 手	坂本 清志	助手(物質・生命部門) 転任(京都大学エネルギー理工学研究所助手から)
14.10.1	総長補佐	前田 正史	委嘱(東京大学総長補佐)
14.10.15	助 手	中村 哲也	辞職(物質・生命部門)
14.10.15	教 授	須藤 研	教授(人間・社会部門) 復職(国立地震研究所(アルマティ)から)
14.10.22	教 授	須藤 研	教授(包括的核実験禁止条約機関準備委員会(ウィーン)) 派遣(人間・社会部門教授から)
14.11.1	客員教授	勝山 俊夫	客員教授(ナノエレクトロニクス連携研究センター) 採用
14.11.1	客員教授	菅原 充	客員教授(ナノエレクトロニクス連携研究センター) 採用
14.11.1	客員助教授	佐藤 文俊	客員助教授(計算科学技術連携研究センター) 採用
14.11.16	助 手	関根 徳彦	助手(物質・生命部門) 採用
14.11.16	客員助教授	望月 和博	客員助教授(荏原バイオマスリファイナー(寄付研究部門)) 採用
14.12.1	教 授	板倉周一郎	教授(人間・社会部門教授) 転任(文部科学省高等教育局視学官から)
14.12.1	助 教 授	上條 俊介	助教授(附属概念情報工学研究センター) 昇任(附属概念情報工学研究センター講師から)
15.1.1	教 授	加藤 千幸	教授(人間・社会部門) 昇任(人間・社会部門助教授から)

15. 1. 1 客員助教授 塚本 史郎 客員助教授（ナノエレクトロニクス連携研究センター）採用
 15. 2. 1 助 手 高田 主岳 助手（情報・システム部門）採用
 15. 2.28 助 手 李 昇宰 辞職（情報・システム部門）
 15. 3. 1 助 手 坂本 直人 助手（筑波大学）転任（物質・生命部門助手から）
 15. 3. 1 講 師 鼎 信次郎 講師（人間・社会部門）昇任（人間・社会部門助手から）
 15. 3.16 助 教 授 井上 博之 助教授（物質・生命部門）配置換（大学院工学系研究科助教授から）
 15. 3.31 教 授 小林 敏雄 定年退職（情報・システム部門 情報インターフェース分野）
 15. 3.31 教 授 吉識 晴夫 定年退職（人間・社会部門 エネルギー変換工学分野）
 15. 3.31 教 授 虫明 功臣 任期満了退職（人間・社会部門 水資源・水循環工学分野）
 15. 3.31 助 教 授 松村寛一郎 辞職（人間・社会部門）
 15. 3.31 講 師 村田 泰彦 辞職（物質・生命部門）
 15. 3.31 助 手 越智 士郎 辞職（都市基盤安全工学国際研究センター助手）
 15. 3.31 助 手 郷田 桃代 辞職（人間・社会部門）
 15. 3.31 助 手 コムタディノフ ムラデン 辞職（人間・社会部門）
 15. 3.31 助 手 山口 直也 辞職（人間・社会部門）
 15. 3.31 助 手 槻橋 修 辞職（人間・社会部門）

C. 名誉教授

岡本 舜三	一色 貞文	鈴木 弘	水町 長生	勝田 高司	井口 昌平
松永 正久	斎藤 成文	渡邊 勝	西川 精一	三木五三郎	山田 嘉昭
館 充	小瀬 輝次	安達 芳夫	態野谿 従	田中 尚	成瀬 文雄
高橋 幸伯	石井 聖光	尾上 守夫	川井 忠彦	早野 茂夫	辻 泰
根岸 勝雄	小林 一輔	田村重四郎	河村 達雄	妹尾 學	小倉 馨夫
本間 禎一	柴田 碧	濱崎 襄二	山口 楠雄	佐藤 壽芳	増子 昇
安田 靖彦	岡田 恒男	棚澤 一郎	高羽 禎雄	藤井 陽一	高梨 晃一
木村 好次	高木 幹雄	原 廣司	大野 進一	中川 威雄	瓜生 敏之
片山 恒雄	村井 俊治	中桐 滋	原島 文雄	白石 振作	鈴木 敬愛
木内 学	鈴木 基之	二瓶 好正	工藤 徹一	生駒 俊明	

3. その他の構成員（研究員・大学院学生・受託研究員・研究生等）

A. 平成14年度における在籍者数

顧問研究員	研究担当	研究員	外国人客員研究員	外国人協力研究員	協力研究員	大学院学生博士課程	大学院学生修士課程	大学院外国人研究生	大学院研究生	受託研究員	研究生	研究機関研究員	博士研究員	民間等共同研究員
45	21	168	21	13	100	214	338	14	4	40	19	9	53	62

B. 名 簿

顧 問 研 究 員	吉岡 純夫	寺倉 清之	垂水 尚志	川合 真紀	岡本 一雄
	柴田 順二	牧野 正志	番場 信夫	松宮 貞行	徳田 君代
	原田 伊紀	小池 秀耀	高橋 直樹	鳥越 邦和	小林 正典
	太田 英美	飯野 利喜	小林 敏雄	篠山 伸彌	鳴海 廣治
	平田 康夫	池上 徹彦	小野 欽司	笠見 昭信	森尾 稔

	伊賀 健一	三藤 邦彦	Bernt Ericsson	鈴木 滋彦	戸坂 馨
	浅井彰二郎	渡辺 誠一	青木 利晴	松下 温	金出 武雄
	津舘 力雄	半明 正之	山本 孝一	大下 孝裕	岡本 伸
	十市 勉	村上 周三	片山 恒雄	虫明 功臣	片倉 正彦
研 究 担 当	常行 真司	高橋 敏男	小牧研一郎	前田 康二	樋口 俊郎
	大坪 英臣	庄司 正弘	石塚 満	仁田 旦三	合原 一幸
	中山 雅哉	木村 英紀	田中 英彦	鳳 紘一郎	坂本 哲夫
	吉田 豊信	中西 友子	川島 博之	龍岡 文夫	小池 俊雄
	楊 大文				
研 究 員	久保田重夫	有本 昭	伊藤 雅英	加藤 純一	加藤 浩文
	宇都宮登雄	飯井 俊行	笠井 秀明	川村 隆明	尾松 孝茂
	畔上 秀幸	佐藤 裕	田中 裕久	松宮 輝	鬼頭 幸三
	藤田 聡	田川 泰敬	鎌田 崇義	田代 伸一	酒井 茂紀
	黒田 洋司	石井 和男	川口 勝義	弓削 康平	三井 公之
	仙波 卓弥	神田 雄一	池野 順一	大石 久巳	曄道 佳明
	増田 光	田中 和博	片岡 眞澄	森西 洋平	山崎 徹
	長沼 毅	許 正憲	岩渕 研吾	田中 英紀	大野 隆央
	佐藤 文俊	中田 琴子	中野 達也	柏木 浩	砂原 俊之
	飯田 明由	山本 誠	寺坂 春夫	松尾 裕一	白崎 勇一
	浅川 賢一	都築 浩一	松原 聖	皆川ひろし	山田 敏生
	山内 淳	宇田 毅	浜田 典昭	杉野 修	北浦 和夫
	佐藤 智之	西川 宣孝	溝内 秀男	笥 雅行	菊池 正紀
	金山 寛	関東 康祐	谷 隆二	野口 裕久	岩澤 義郎
	畑田 敏夫	佐々木一郎	斎藤 峰雄	張 会来	鈴木 隆文
	韓 軍	(山崎 隆浩)	河野 隆二	岡本 吉晴	小町 祐史
	鈴木 浩	中津 良平	中谷 一郎	斉藤 宏文	林 弘
	福田 敏男	Richard Zurawski	岩村 充	小野寺秀俊	山口 亨
	臼杵 正好	山本 隆彦	池田 久利	今井 元	館村 純一
	松本 勉	遠藤 潤二	川原田 洋	小林 正美	中村 崇
	古角 雅行	森山 広思	大月 穰	岩元 和敏	重里 有三
	河合 潤	内山 俊一	伊藤 義康	石川 敏弘	高山 新司
	澤邊 厚仁	小野 幸子	須佐 匡裕	山川 哲	増田 千利
	川田 宏之	日比野光宏	板谷 清司	笠野 英秋	水野 峰男
	庄司 良	佐藤 光史	小林 信行	池田 耕一	出口 清孝
	持田 灯	上原 清	田辺 新一	近藤 靖史	山崎 芳男
	桑野 園子	吉久 光一	矢野 博夫	伊勢 史郎	千住真理子
	西川 正名	近津 博文	田村 正行	吉野 博	赤林 伸一
	山田 常圭	洪 起	中島 正愛	林 暁光	若松加寿江
	福和 伸夫	原田 隆典	澁谷 啓	木幡 行宏	野田 茂
	小川雄二郎	Dennis Dye	森山 正和	押野 康夫	田近 輝俊
	伊香賀俊治	近藤 裕昭	齋藤 隆雄	高山 誠	大森 敏明
	大森 博司	吉田 長行	柳内 睦人	迫田 恵三	小野 隆彦
	松岡 康訓	天野 玲子	ヘーラト アヌラ スリカーンタ		

外国人客員研究員

CHUNG, Han Shik	YANG, Changzhi	ZHANG, Qi-Lin
LELEA, Dorin Viorel	NOORZAD, Assadollah	SENEZ, Vincent
HARN, Lein	YANG, Yinsheng	KUSHWAHA, Manvir Singh
LI, Chuan Yi	LIU, Guang Zhong	RATNAYAKE, Uditha Rohana
LI, Xuechun	LIU, Xianli	CHAPUIS, Yves-Andre

	COQUET, Philippe	ANSARY, Ahmed Mehedi	KIM, Boo-Dong
	CABODEVILA, Gonzalo	POURCIEL, Jean-Bernard	GOUY, Jean-Philippe
外国人協力研究員	HOOSHIAR, Siamak Khoshde	LI, Yushun	AY, Nevim
	NARONGRIT, Chada	LIN, Ding	BERNARDIN, Keni
	LEE, Jane	IKRAMOV, Timur Tuokunovich	WANG, Wei
	SANG, Haiyu	KNOLL, Michaela	KIM, Ilgweon
	D'APUZZO, Nicola		
協力研究員	三神 厚	山口 直也	中島 貴子
	村松 伸哉	福澤 薫	別役 潔
	和田 義孝	中林 靖	居駒 知樹
	佐藤 栄児	植草 昌彦	野島 高彦
	小垣 哲也	中代 重幸	太田 進
	三好 匠	小池 英樹	鈴木 達夫
	原 健二	馬場 吉弘	川口 康
	山口 和彦	朴 志煥	盛 拓生
	全 炳東	奥村 博	ヒダヤット
	戸田 泰則	久保田 孝	柴田 崇徳
	鈴木 孝	小口 正人	木村 浩
	中澤 篤志	島田 洋蔵	杉本 晃宏
	上田 剛慈	野田 武司	李 周浩
	山口 勉功	宇田 哲也	古川 博康
	奥富 利幸	横田 考俊	秦 康範
	大河内 学	田中 好雄	舘石 和雄
	勝木 太	山口 明伸	武若 耕司
	伊藤 一秀	飯塚 悟	村尾 修
	大田 省一	細野 耕二	富井 正憲
	瀬戸 心太	槻橋 修	横山 栄
民間等共同研究員	杉山 基美	小原 敬史	小林 大
	高石 武久	鈴木 吉夫	清水 隆史
	肥田 研一	山下 英俊	山田 義博
	笠井 和弘	深津 章文	松田 敏
	大野 一昭	伊藤 正憲	斉藤 仁
	竹田 宣典	宇野 祐一	里 隆幸
	戸田 勝哉	平間 昭信	河原崎 広
	上半 文昭	塚田 桂介	西 健一朗
	穴田 啓晃	阿部 正幸	盛合 志帆
	山内 則近	島田 雄彦	櫻井雄二郎
	中川 理緒	信田 米重	近本 智行
	関根賢太郎	Jean Bernard POURCIEL	Gozalo CABODEVILA
	Vincent SENEZ	Philippe COQUET	Yves-Adre CHAPUIS
	Chantal KHAN MALEK		
博士研究員	CHOI, Sue Hyung	BARUAH, Pranab Jyoti	WANG, Yitong
	JIANG, Jinlan	横尾 善之	花岡 悟一郎
	近藤 逸人	間宮 崇幸	PARK, Il
	AUETHAVEKIAT Supatana		西野 恒
	小路 博信	宮川 勇人	小川原 光一
	田辺 資明	岩本 敏	三田 信
	DMITRIEV, Sergey	曹 芸芸	高木 晋作
			KAZI, Rezaul Karim

TAIRA ALONSO, Jin Javier	TIERCELIN, Nicolas Raymond	KUMAR, Anil
BRAULT, Julien Thierry	RONDELEZ, Yannick	TRESSET, Guillaume Jacques
ZANDARYAA, Sarantuyaa	OSTROVIDOV, Serge	KUCERA, Jan
JEON, In Su	DENOUAL, Matthieu Jean Albert	YIGITCANLAR, Tan
DENOUAL, Matthieu Jean Albert	ZHU, Qing Yu	JALABERT, Laurent
RAMANCHARLA, Pradeep Kumar	LE, Dan Quang Anh	遊佐 剛
星野 勝之	丸山 雅子	中澤 篤志
CAMOU, Serge M	LECLERC, Eric	KURADUME, Ryo
BEN MOUSSA, Ali	DEBRAY, Alexis Etienne	LACHAB, Mohamed
HOULET, Lionel Fabrice	GRISCOM, Laurent Samuel	TRAN, Hung
UDDIN, Ashraf Md	KIM, Woo-Kyu	

4. 決算と予算

A. 平成13年度歳出決算額

項 目	金 額	比率 (総額)	比率 (校費)
総 額	5,023,203,578	100.00%	
人 件 費	3,057,759,517	60.87%	
物 件 費	1,965,444,061	39.13%	
(項) 研究所	930,450,318		
(目) 校費	890,753,000		100.00%
研究部経費	504,842,404		56.68%
管理運営費	365,154,514		40.99%
営繕費	18,754,430		2.11%
予備費	2,001,652		0.22%
(目) 諸謝金	648,000		
(目) 職員旅費	24,256,000		
(目) 在外研究員旅費	4,835,000		
(目) 外国人教師等招へい及帰国旅費	152,395		
(目) 研究員等旅費	8,115,000		
(目) 自動車重量税	108,000		
(目) 電子計算機等借料	1,142,000		
(目) 土地建物借料	440,923		
(項) 国立学校	209,916,052		
(目) 校費	188,176,490		
(目) 講師等旅費	1,143,000		
(目) 職員旅費	828,000		
(目) 赴任旅費	1,941,378		
(目) 在外研究員旅費	14,711,425		
(目) 諸謝金	1,755,500		
(目) 外国人教師等招へい及帰国旅費	81,991		
(目) 国有特許外国出願費	1,278,268		
(項) 産学連携等研究費	601,937,691		
(目) 産学連携等研究費	601,937,691		
民間等との共同研究費	105,638,675		
受託研究費	162,975,581		
受託 (未来開拓学術経費)	230,680,735		
その他	102,642,700		

(項) 施設整備費	158,000,000
(目) 施設整備費	158,000,000
(項) 科学技術振興調整費	65,140,000
(目) 試験研究費	64,386,000
(目) 試験研究旅費	534,000
(目) 招へい外国人滞在費	220,000
(目) 外国旅費	3,650,000

B. 平成14年度歳出予算額

項 目	金 額	比率 (総額)	比率 (校費)
総 額	5,553,958,984	100.00%	
人 件 費	2,775,878,701	49.98%	
物 件 費	2,778,080,283	50.02%	
(項) 研究所	851,399,904		
(目) 校費	814,731,194		100.00%
研究部経費	418,428,040		51.36%
管理運営費	322,877,972		39.63%
営繕費	45,054,635		5.53%
予備費	28,352,646		3.48%
(目) 諸謝金	280,000		
(目) 職員旅費	23,607,360		
(目) 研究員等旅費	6,718,000		
(目) 自動車重量税	88,200		
(目) 電子計算機等借料	1,131,162		
(目) 土地建物借料	8,988		
(目) 在外研究員等旅費	4,835,000		
(項) 国立学校	102,670,234		
(目) 校費	98,497,646		
(目) 講師等旅費	1,011,000		
(目) 職員旅費	690,000		
(目) 諸謝金	1,713,000		
(目) 賠償償還及払戻金	83,100		
(目) 国有特許外国出願費	675,488		
(項) 産学連携等研究費	1,393,902,684		
(目) 産学連携等研究費	1,393,902,684		
民間等との共同研究費	122,760,500		
受託研究費 (含RR2002)	1,040,672,322		
受託研究員経費等	230,469,862		
(項) 施設整備費	380,953,000		
(目) 施設整備費	380,953,000		
(項) 改革推進公共投資施設整備費	6,091,500		
施設整備費	6,091,500		
(項) 科学技術振興調整費	43,062,961		
試験研究費	40,264,961		
試験研究旅費	2,414,000		
外国旅費	255,000		
招へい外国人滞在費	129,000		

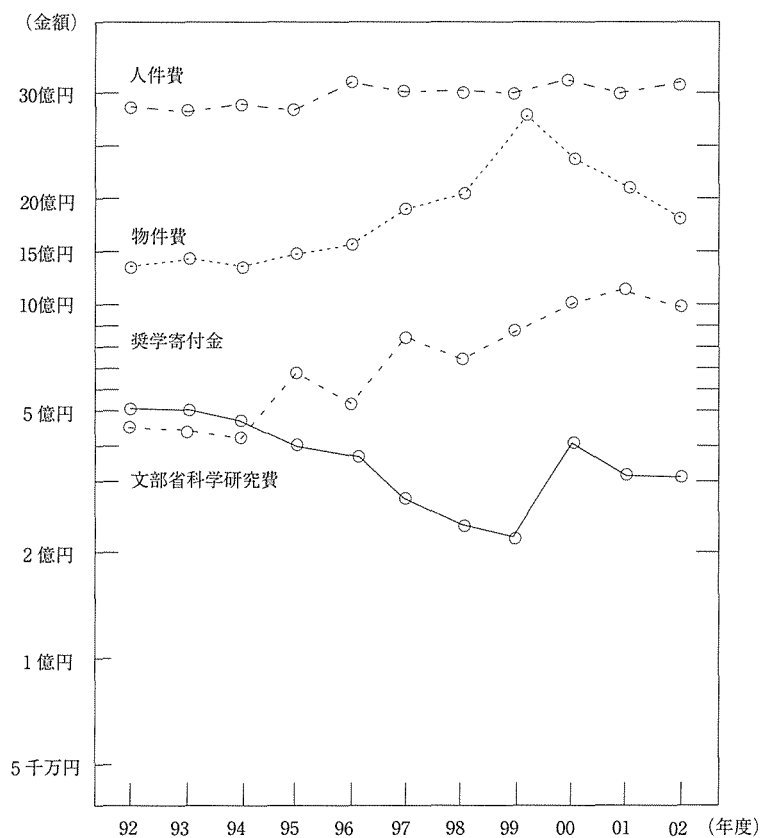
C. 科学研究費補助金（平成14年度）

総額	973,200,000
特別推進研究（COE）	280,000,000
学術創成研究費	80,000,000
特定領域研究	163,200,000
基盤研究（S）	82,400,000
基盤研究（A）	104,800,000
基盤研究（B）	149,500,000
基盤研究（C）	21,200,000
萌芽研究	14,500,000
若手研究（A）	18,900,000
若手研究（B）	27,000,000
特別研究員奨励費	31,700,000

D. その他の研究費（平成14年度）

総額	263,099,000
奨学寄付金	263,099,000

最近の人件費・物件費・文部省科学研究費・奨学寄附金の動き



(注) 物件費は人件費施設整備費を除く一般経費，研究費

5. 教授総会・委員会等

A. 教授総会 開催日表

4-24, 5-22, 6-19, 7-17, 9-18, 10-16, 11-20, 12-18, 1-22, 2-19, 3-26

B. 各種委員会 開催日表

常務委員会

4-10, 4-24, 5-8, 5-22, 6-5, 6-19, 7-3, 7-17, 7-24, 9-4, 9-18, 10-2, 10-16, 11-6, 11-20, 12-4, 12-18, 1-8, 1-22, 2-5, 2-19, 3-5, 3-26

将来計画委員会

12-3, 2-8

特別研究審議委員会

5-16, 6-17, 7-2, 11-6, 1-23

生研組織評価委員会

4-25, 5-15, 5-29, 7-24, 9-9, 10-11, 11-27, 1-16

企画運営室

6-11, 7-3, 9-4, 10-2, 11-6, 12-4, 1-21, 2-5, 3-5

総務委員会

5-29, 10-24, 1-20, 3-12

発明委員会

4-10, 4-19, 5-30, 6-3, 7-3, 7-8, 8-5, 8-23, 9-5, 9-25, 10-1, 11-22, 11-28, 12-18, 12-20, 1-22, 1-28, 2-18, 3-20, 3-25

組換えDNA実験安全委員会

4-4, 9-30, 11-15

産学連携委員会

4-24, 5-16, 6-17, 7-17, 9-10, 10-16, 11-15, 12-20, 1-17, 2-7, 3-11

動物実験委員会

2-25

営繕委員会

4-17, 5-15, 6-12, 7-10, 9-11, 10-9, 11-13, 12-11, 1-15, 2-12, 3-12

予算委員会

5-21, 5-31, 7-8, 2-10, 2-24

拡大防災・安全委員会

10-30

防災・安全委員会

6-4, 7-2, 10-5, 3-12

厚生健康委員会

3-10

ユーティリティー委員会

5-27, 12-3, 3-26

情報倫理委員会

3-4

スペース委員会

4-23, 5-28, 6-17, 7-22, 9-17, 10-15, 11-11, 12-16, 1-21, 2-14, 3-20

広報委員会

4-26, 7-5, 9-13, 11-22, 1-24, 3-7

出版部会

4-26, 6-12, 8-26, 10-16, 12-18, 1-7, 2-7, 3-4

研究交流部会

4-9, 5-14, 7-9, 9-10, 10-24, 11-25, 12-25, 2-4

生研ニュース部会

4-2, 4-30, 6-11, 7-5, 7-30, 9-9, 10-11, 11-15, 12-12, 1-17, 2-4, 3-3

電子化推進企画部会

4-23, 5-22, 6-25, 8-22, 10-17, 11-12, 12-25, 1-29, 2-27

千葉実験所管理運営委員会

4-18, 4-24, 12-9, 3-7

技術官等研修委員会

4-16, 5-17, 6-10, 7-9, 9-18, 10-29, 1-14, 3-12

事務機構改善準備室

3-15

キャンパス委員会

4-10, 5-8, 5-30, 6-3, 10-1, 11-21, 12-11, 1-9, 2-4, 3-4

研究推進室

4-20, 5-2, 5-15, 5-30, 6-23, 7-18, 8-21, 10-3, 10-25, 11-27, 12-11, 1-5, 2-8, 2-21

国際交流室

4-21, 5-23, 11-16

生研面積懇談会

4-15, 5-7, 6-10, 7-26, 9-30, 11-12, 1-16

教務・学務委員会

10-22, 12-27, 3-19