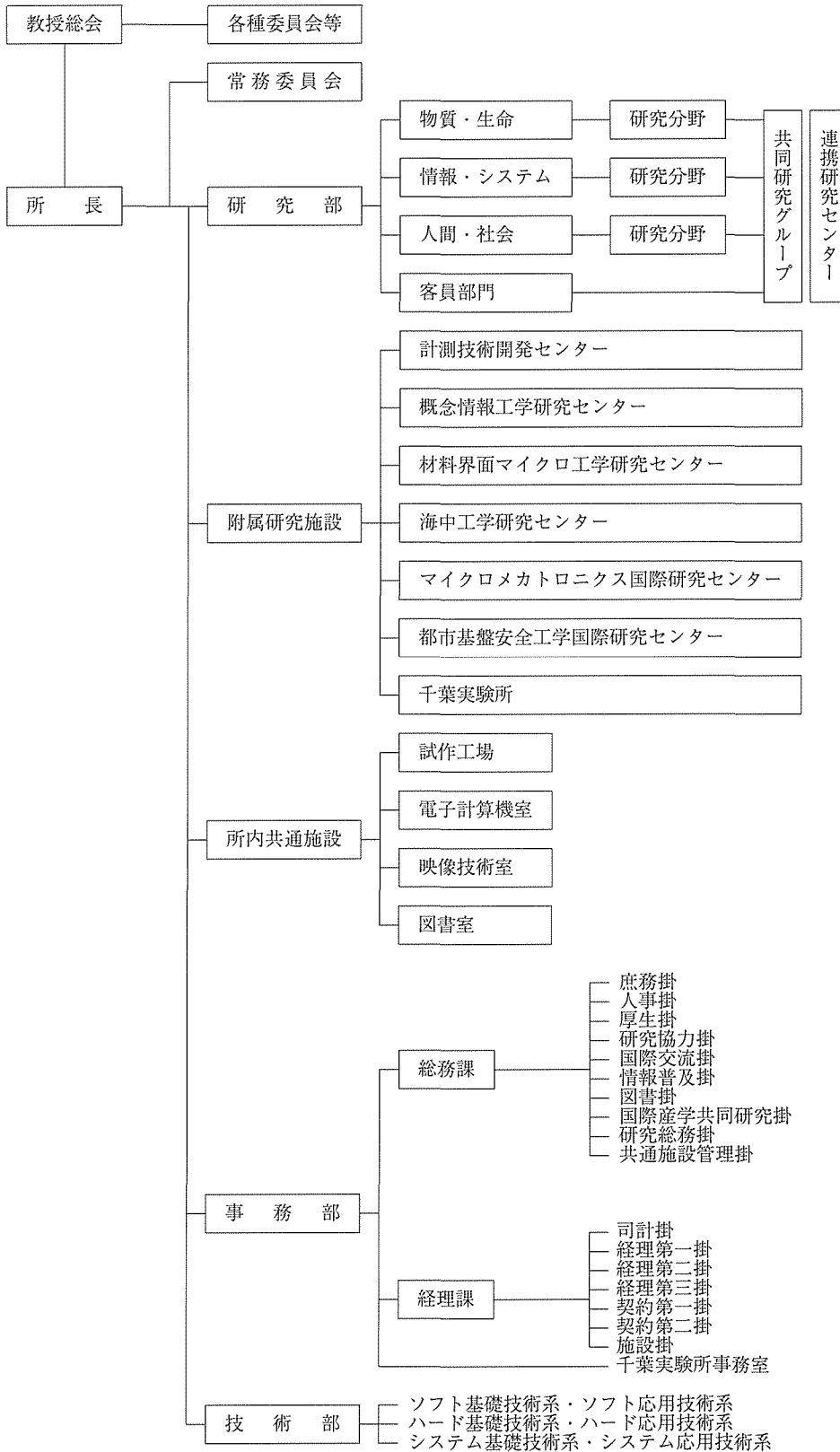


IV. 機構・職員等・予算・委員会等

1. 機構 (平成 14. 4. 1 現在)



2. 職 員

A. 現 員 表 (平成14.4.1現在)

| 区 分 | 研 究 系 | | | | | | 事 務 系 | | | 技 術 系 | 技 能 労 務 系 | 合 計 |
|-----|-------|-----|-------|-----|-----|-----|-------|-------|-----|-------|-----------|-----|
| | 職 種 別 | 教 授 | 助 教 授 | 講 師 | 助 手 | 技 官 | 計 | 事 務 官 | 技 官 | 計 | 技 官 | |
| 職員数 | 48 | 40 | 5 | 73 | 2 | 168 | 63 | 5 | 68 | 88 | 1 | 325 |

(客員を除く)

B. 職 員 名 簿 (平成14.4.1現在)

研 究 部

教授・助教授・講師・助手まで

物質・生命大部門

| | | | |
|-------------|----------------|-------------------|---------------|
| 教 授 | 光田 好孝 工博 | 無機プラズマ合成 | |
| 荒木 孝二 工博 | 有機物質機能化学 | 講 師 | |
| 田中 肇 工博 | 複雑流体物性 | (兼)染谷 隆夫 工博 | ナノ・オプエレクトロニクス |
| 溝部 裕司 工博 | 有機金属機能化学 | 助 手 | |
| 岡野 達雄 工博 | 表面物性工学 | 務台 俊樹 工博 | |
| 高木堅志郎 工博 | 波動物理 | 清野 秀岳 工博 | |
| 七尾 進 工博 | 応用材料科学 | 松本 益明 工修 | |
| 林 宏爾 工博 | 焼結材料学 | 坂本 直人 工修 | |
| 黒田 和男 工博 | 量子光学 | 渡邊 康裕 工修 | |
| 榊 裕之 工博 | 電子デバイス工学 | 上村 祥史 工博 | |
| 畑中 研一 工博 | バイオマテリアル工学 | 本田 紘一 工博 | |
| 平川 一彦 工博 | 量子半導体エレクトロニクス | 的場 修 工博 | |
| 平本 俊郎 工博 | 集積デバイスエンジニアリング | 野田 武司 工博 | |
| (併)荒川 泰彦 工博 | 量子マイクロデバイス | 尾崎 政男 理博 | |
| (兼)横井 秀俊 工博 | プラスチック加工学 | 西岡 政雄 工博 | |
| 助 教 授 | 村田 泰彦 工博 | 大塚由紀子 工博 | |
| 岸本 昭 工博 | 応用セラミック物性 | WILDE,Markus Ph.D | |
| 工藤 一秋 工博 | 有機合成化学 | 蘆原 聡 工修 | |
| 福谷 克之 理博 | 表面界面物性 | 更屋 拓哉 | |
| 枝川 圭一 工博 | 材料強度物性 | 下ヶ橋雅樹 工博 | |
| 小田 克郎 工博 | エネルギー変換材料 | 粕谷マリア カルミタ | |
| 志村 努 工博 | 応用非線形光学 | 徳満 和人 工博 | |
| 高橋 琢二 工博 | ナノ・エレクトロニクス | | |
| 岸 利治 工博 | コンクリート機能・循環工学 | | |

情報・システム大部門

| | | |
|----------|-------------|--------------|
| 教 授 | 谷 泰弘 工博 | 超精密加工学 |
| 渡邊 勝彦 工博 | 藤田 隆史 工博 | スマート構造学 |
| 小林 敏雄 工博 | 今井 秀樹 工博 | 情報通信システム |
| 西尾 茂文 工博 | (併)櫻井 貴康 工博 | システムVLSI設計工学 |

吉澤 徹 理博 乱流モデリング
 須田 義大 工博 制御動力学
 (兼)池内 克史 工博 視覚情報工学
 (兼)尾張 眞則 工博 マイクロ・ナノ材料分析学
 (兼)柴崎 亮介 工博 地理情報工学
 助 教 授
 吉川 暢宏 工博 信頼性工学
 柳本 潤 工博 塑性加工学
 白樫 了 工博 相変化熱工学
 鈴木 高宏 工博 ロボテックス
 新野 俊樹 工博 応用電気機械システム工学
 大井 謙一 工博 構造システム力学
 橋本 秀紀 工博 知的制御システム
 半場 藤弘 理博 乱流物理学
 (兼)松浦 幹太 工博 社会情報システム
 助 手
 新谷 賢
 星 泰雄 工修

石井 秀司 理博
 永田 真一
 柳原 聖 工修
 大堀 眞敬
 古原 和邦 工博
 中野美由紀
 林 周志 政策・メディア修
 越智 士郎
 小松 邦紀
 横井 喜充 工博
 杉山 澄雄 工博
 高野 清 工博
 岩佐 崇史 工修
 山本貴富喜 工博
 嶋脇 與助
 李 昇宰
 桑水流 理

人間・社会大部門

教 授
 須藤 研 工博 災害軽減工学
 石井 勝 工博 電力エネルギー工学
 吉識 晴夫 工博 熱エネルギー変換工学
 前田 正史 工博 環境材料学
 虫明 功臣 工博 水資源工学
 安井 至 工博 材料・環境モデリング
 小長井一男 工博 耐震構造学
 都井 裕 工博 計算固体力学
 加藤 信介 工博 建築都市環境工学
 藤井 明 工博 都市形態学
 橘 秀樹 工博 応用音響工学
 藤森 照信 工博 都市環境史学
 木下 健 工博 海事流体力学
 迫田 章義 工博 環境・化学工学
 宮山 勝 工博 機能物質化学
 (兼)山本 良一 工博 人工格子材料学
 助 教 授
 加藤 千幸 工博 熱流体システム制御工学
 (併)沖 大幹 工博 地球水循環システム
 中埜 良昭 工博 耐震構造学
 大島 まり 工博 数値流体力学
 松村寛一郎 工博 環境地球マネジメント
 HERATH, Anura Srikantha 工博 水文・水資源工学
 古関 潤一 工博 基礎地盤工学
 川口 健一 工博 空間構造工学
 曲渕 英邦 工博 都市空間計画学

山崎 文雄 工博 都市防災システム工学
 酒井 康行 工博 生体システム工学
 (兼)谷口 伸行 工博 流動予測工学
 講 師
 北澤 大輔 工博 海洋生態系工学
 助 手
 西村 勝彦 工修
 鼎 信次郎 工博
 宇都野 太 工修
 小根山裕之 工修
 林 信昭
 槻橋 修 工修
 上野佳奈子 工修
 村松 伸 工博
 佐野 偉光 Ph.D
 佐賀 徹雄
 神子 公男 工修
 野口 祐二
 佐藤 剛司
 宮崎 明美 工博
 郷田 桃代 工修
 今井公太郎 工修
 山口 直也 工博
 小檜山雅之 工博
 KOSTADINOV Mladen, Vassilev
 高垣 昌和 工博
 宋 斗三 工博

高次協調モデリング (客員部門)

| | | | |
|--------|---------|---------|----------|
| (客員教授) | 寒川 旭 理博 | (客員助教授) | 室野 剛隆 工修 |
|--------|---------|---------|----------|

附属計測技術開発センター

| | | | |
|------------|-----------------|----|----------|
| 教授 (センター長) | 渡辺 正 工博 生体機能化学 | 助手 | 吉田章一郎 工博 |
| 講師 | 坂本 慎一 工博 応用音響工学 | | |

附属都市基盤安全工学国際研究センター

| | | | |
|------------|--------------------|-------------------|---------------------|
| 教授 (センター長) | 魚本 健人 工博 建設複合材料学 | 目黒 公郎 工博 都市震災軽減工学 | |
| 教授 | 安岡 善文 工博 リモートセンシング | 大岡 龍三 工修 | |
| (客員教授) | 高橋 健文 | 講師 | 加藤 佳孝 工博 建設材料マネジメント |
| 瀬戸島政博 工博 | | 助手 | DUTTA Dushmanta |
| | | | 越智 士郎 |

附属概念情報工学研究センター

| | | | |
|-------------------------------|-------------------------|-------------------|------------------------------|
| 教授 (センター長) | 喜連川 優 工博 データベース工学 | 佐藤 洋一 工博 視覚メディア工学 | |
| 教授 | 坂内 正夫 工博 マルチメディア・データベース | 講師 | 上條 俊介 工博 応用マルチメディア情報媒介システム処理 |
| 助教授 (兼) 瀬崎 薫 工博 マルチメディア通信システム | | 助手 | 根本 利弘 工修 |

附属材料界面マイクロ工学研究センター

| | | | |
|------------|---------------|-----|-----------------|
| 教授 (センター長) | 香川 豊 工博 複合材料学 | 助教授 | 酒井 啓司 工博 界面表層物性 |
| | | | 朱 世杰 工博 ナノ界面工学 |

附属海中工学研究センター

| | | | |
|-----------------|--------------------|-----|-----------------------|
| 教授 (センター長) | 浦 環 工博 海洋ロボット学 | 助教授 | 藤井 輝夫 工博 海中バイオメカトロニクス |
| 教授 | 浅田 昭 工博 海洋音響システム工学 | | 林 昌奎 工博 海洋環境工学 |
| (客員教授) | 高川 真一 工博 海中海底工学 | 助手 | 能勢 義昭 |
| 浅川 賢一 工博 海中計測工学 | | | 望月 将志 |

附属マイクロメカトロニクス国際研究センター

| | | | |
|------------|-------------------------|-------------------------|------------------|
| 教授 (センター長) | 藤田 博之 工博 マイクロ・ナノメカトロニクス | COLLAD, 工博 応用マイクロシステム工学 | |
| 教授 | 増沢 隆久 工博 マイクロ加工・計測工学 | Dominique | |
| | | 助教授 | 川勝 英樹 工博 応用科学機器学 |

金 範 峻 工博 マイクロ要素構成学
年吉 洋 工博 マイクロマシンシステム工学

助 手
藤野 正俊
安宅 学 工修

千葉実験所

所 長(教 授)(併)虫明 功臣 工博

所長補佐(助教授)(併)大井 謙一 工博

試作工場

工 場 長(教 授)(併)増沢 隆久 工博

助 手 岡本 伸英

電子計算機室

室 長(教 授)(併)加藤 信介 工博
室長補佐(助 手) 福島 瞳 理修

助 手 原 健藏
助 手 (兼務)林 周志 政策・メディア修

映像技術室

室 長(教 授)(兼)加藤 信介 工博

室長補佐(技術官) 中村 英俊

事 務 部 (事務系役付職員まで)

事 務 部 長 柳橋 恒久

総 務 課

総務課長 菊 池 三 義
総務課長補佐 小 林 建 夫
研究調整主任 南 雲 道 男
総務課専門職員
(国際交流担当) 岡 本 勝 壽
総務課専門職員
(研究協力担当) 小 野 潤 子
庶務掛長 早乙女 豊
人事掛長 加 藤 洋 一
厚生掛長 吉 川 誠
研究協力掛長 阿 部 雅 晴
情報普及掛長 飯 島 重 美
図書掛長 深 山 伸
国際産学共同研究掛長(併) 南 雲 道 男
研究総務掛長 益 田 宏 子
共通施設管理掛長 仙 田 實

経 理 課

経理課長 安 田 道 義
経理課長補佐 日 向 雅 道
経理主任 小 幡 隆 三
施設主任 小松崎 丈 夫
経理課専門職員
(施設担当) 宮 沢 光 明
司計掛長 山 岸 智 幸
経理第一掛長 細 淵 静 夫
経理第二掛長 新 井 信 男
経理第三掛長 渡 部 康 子
契約第一掛長 金 丸 敏 眞
契約第二掛長 金 子 伸 一
施設掛長 宗 像 光 博
千葉実験所
事務主任 星 野 佳 也

年間異動

(平成13.4.1～14.3.31)

| 発令年月日 | 官職 | 氏名 | 異動事項 |
|--------|-------|----------------------|---|
| 13.4.1 | 助手 | 佐藤 裕 | 航空宇宙技術研究所(情報・システム部門助手から)転任 |
| 13.4.1 | 助手 | 早野 公敏 | 港湾空港技術研究所(人間・社会部門助手から)転任 |
| 13.4.1 | 助手 | 李 昇宰 | 助手(情報・システム部門)研究休職 |
| 13.4.1 | 助教授 | 松村寛一郎 | 助教授(人間・社会部門)採用 |
| 13.4.1 | 助教授 | ヘーラト, アヌラ, スリカーンタ | 助教授(人間・社会部門)採用 |
| 13.4.1 | 講師 | 上條 俊介 | 講師(情報・システム部門)採用 |
| 13.4.1 | 助手 | 下ヶ橋雅樹 | 助手(物質・生命部門)採用 |
| 13.4.1 | 助手 | 粕谷マリア カルメリタ | 助手(物質・生命部門)採用 |
| 13.4.1 | 助手 | 桑水流 理 | 助手(情報・システム部門)採用 |
| 13.4.1 | 助手 | 小檜山雅之 | 助手(人間・社会部門)採用 |
| 13.4.1 | 助手 | 高垣 昌和 | 助手(人間・社会部門)採用 |
| 13.4.1 | 助手 | 望月 将志 | 助手(附属海中工学研究センター)採用 |
| 13.4.1 | 助手 | コスタディノフ ムラデン | 助手(人間・社会部門)採用 |
| 13.4.1 | 助教授 | 日比野光宏 | 助教授(物質・生命部門)併任(産業技術総合研究所から) |
| 13.4.1 | 教授 | 畑中 研一 | 教授(物質・生命部門)昇任(物質・生命部門助教授から) |
| 13.4.1 | 教授 | 野城 智也 | 教授(情報・システム部門)昇任(人間・社会部門助教授から) |
| 13.4.1 | 教授 | 宮山 勝 | 教授(附属材料界面マイクロ工学研究センター) 昇任(人間・社会部門助教授から) |
| 13.4.1 | 助教授 | 大岡 龍三 | 助教授(附属都市基盤安全工学国際研究センター) 転任(福井大学助教授から) |
| 13.4.1 | 教授 | 魚本 健人 | 教授(附属都市基盤安全工学国際研究センター) 配置換(国際・産学共同研究センター教授から) |
| 13.4.1 | 教授 | 須藤 研 | 教授(人間・社会部門) 配置換(附属国際災害軽減工学研究センター教授から) |
| 13.4.1 | 教授 | 安岡 善文 | 教授(附属都市基盤安全工学国際研究センター) 配置換(情報・システム部門教授から) |
| 13.4.1 | 教授 | 小林 敏雄 | 教授(情報・システム部門情報インターフェース分野) 配置換(情報・システム部門教授から) |
| 13.4.1 | 教授 | 吉識 晴夫 | 教授(人間・社会部門エネルギー変換工学分野) 配置換(人間・社会部門教授から) |
| 13.4.1 | 助教授 | 目黒 公郎 | 助教授(附属都市基盤安全工学国際研究センター) 配置換(附属国際災害軽減工学研究センター助教授から) |
| 13.4.1 | 助教授 | 朱 世杰 | 助教授(附属材料界面マイクロ工学研究センター) 配置換(物質・生命部門助教授から) |
| 13.4.1 | 助教授 | 光田 好孝 | 助教授(物質・生命部門) 配置換(附属材料界面マイクロ工学研究センター助教授から) |
| 13.4.1 | 助手 | ダック, デュシュマンタ | 助手(附属都市基盤安全工学国際研究センター) 配置換(附属国際災害軽減工学研究センター) |
| 13.4.1 | 助手 | 越智 士郎 | 助手(附属都市基盤安全工学国際研究センター) 配置換(情報・システム部門助手から) |
| 13.4.1 | 助手 | 神子 公男 | 助手(人間・社会部門)配置換(人間・社会部門技官から) |
| 13.4.1 | 助手 | 更屋 拓哉 | 助手(物質・生命部門)配置換(物質・生命部門技官から) |
| 13.4.1 | 助手 | 野口 祐二 | 助手(人間・社会部門)配置換(大学院工学系研究科助手から) |
| 13.4.1 | 客員教授 | 河田 研治 | 客員教授(寄附研究部門)採用 |
| 13.4.1 | 客員助教授 | 榎本 俊之 | 客員助教授(寄附研究部門)採用 |
| 13.4.1 | 教員 | 廬 毅申 | 教員(寄附研究部門)採用 |
| 13.4.1 | 客員教授 | 伊東 豊雄 | 客員教授(高次協調モデリング客員部門)採用 |

| | | | |
|----------|-------|--------------|--|
| 13. 4. 1 | 客員教授 | 生駒 俊明 | 客員教授 (附属概念情報工学研究センター客員部門) 採用 |
| 13. 4. 1 | 客員教授 | 高川 真一 | 客員教授 (附属海中工学研究センター客員部門) 採用 |
| 13. 4. 1 | 客員教授 | 浅川 賢一 | 客員教授 (附属海中工学研究センター客員部門) 採用 |
| 13. 4. 1 | 教 授 | 櫻井 貴康 | 教授 (情報・システム部門) 兼任 (国際・産学共同研究センター教授から) |
| 13. 4. 1 | 教 授 | 荒川 泰彦 | 教授 (物質・生命部門) 兼任 (先端科学技術研究センター教授から) |
| 13. 4. 1 | 助 手 | 大塚由紀子 | 助手 (物質・生命部門) 復職 |
| 13. 4. 1 | 教 授 | 虫明 功臣 | 附属千葉実験所長 兼任 |
| 13. 4. 1 | 教 授 | 魚本 健人 | 附属都市基盤安全工学国際研究センター長 兼任 |
| 13. 4. 1 | 教 授 | 香川 豊 | 附属材料界面マイクロ工学研究センター長 兼任 |
| 13. 4. 1 | 教 授 | 浦 環 | 附属海中工学研究センター長 兼任 |
| 13. 5. 1 | 教 授 | 平川 一彦 | 教授 (物質・生命部門) 昇任 (物質・生命部門助教授から) |
| 13. 5. 1 | 助 教授 | 瀬崎 薫 | 助教授 (空間情報科学研究センター) 配置換 (附属概念情報工学研究センター助教授から) |
| 13. 5.17 | 講 師 | 徳永 光晴 | 講師 (情報・システム部門) 派遣 |
| 13. 5.31 | 助 教授 | 山崎 文雄 | 助教授 (人間・社会部門) 派遣 |
| 13. 6. 1 | 助 手 | 眞田 靖士 | 助手 (人間・社会部門) 採用 |
| 13. 6. 1 | 助 手 | 永井 学志 | 助手 (情報・システム部門) 採用 |
| 13. 7. 1 | 助 教授 | 立間 徹 | 助教授 (情報・システム部門) 配置換 (大学院工学系研究科助教授から) |
| 13. 7. 1 | 客員助教授 | 室野 剛隆 | 客員助教授 (高次協調モデリング客員部門) 採用 |
| 13. 9. 1 | 助 教授 | 野地 博行 | 助教授 (物質・生命部門) 採用 |
| 13. 9. 1 | 講 師 | 竹内 昌治 | 講師 (附属マイクロメカトロニクス国際研究センター) 採用 |
| 13. 9. 1 | 助 教授 | 酒井 康行 | 助教授 (人間・社会部門) 昇任 (人間・社会部門講師から) |
| 13. 9. 1 | 客員教授 | ミスラ スディール | 外国人客員教授 (附属都市基盤安全工学国際研究センター) 採用 |
| 13.11. 1 | 講 師 | 上條 俊介 | 講師 (附属概念情報工学研究センター) 配置換 (情報・システム部門講師から) |
| 13.12. 1 | 客員教授 | 高橋 健文 | 客員教授 (附属都市基盤安全工学国際研究センター) 兼任 (内閣府政策統括官 (防災担当) から) |
| 14. 2.28 | 教 授 | 須藤 研 | 教授 (人間・社会部門) 派遣 |
| 14. 2.28 | 助 手 | 射場 久善 | 助手 (物質・生命部門) 辞職 |
| 14. 3.17 | 講 師 | 徳永 光晴 | 講師 (情報・システム部門) 復職 |
| 14. 3.31 | 助 教授 | 森 実 | 辞職 (物質・生命部門) |
| 14. 3.31 | 講 師 | 徳永 光晴 | 辞職 (情報・システム部門) |
| 14. 3.31 | 助 手 | 白石 靖幸 | 辞職 (附属計測技術開発センター) |
| 14. 3.31 | 助 手 | 山川 哲 | 辞職 (物質・生命部門) |
| 14. 3.31 | 助 手 | 大河内 学 | 辞職 (人間・社会部門) |

C. 名誉教授

| | | | | | |
|-------|-------|-------|--------|-------|-------|
| 岡本 舜三 | 一色 貞文 | 鈴木 弘 | 水町 長生 | 勝田 高司 | 井口 昌平 |
| 松永 正久 | 斎藤 成文 | 渡邊 勝 | 西川 精一 | 三木五三郎 | 山田 嘉昭 |
| 館 充 | 小瀬 輝次 | 安達 芳夫 | 態野 谿 従 | 田中 尚 | 成瀬 文雄 |
| 高橋 幸伯 | 石井 聖光 | 尾上 守夫 | 川井 忠彦 | 早野 茂夫 | 辻 泰 |
| 根岸 勝雄 | 小林 一輔 | 田村重四郎 | 河村 達雄 | 妹尾 學 | 小倉 磐夫 |
| 本間 禎一 | 柴田 碧 | 濱崎 襄二 | 山口 楠雄 | 佐藤 壽芳 | 増子 昇 |
| 安田 靖彦 | 岡田 恒男 | 棚澤 一郎 | 高羽 禎雄 | 藤井 陽一 | 高梨 晃一 |
| 木村 好次 | 高木 幹雄 | 原 廣司 | 大野 進一 | 中川 威雄 | 瓜生 敏之 |
| 片山 恒雄 | 村井 俊治 | 中桐 滋 | 原島 文雄 | 白石 振作 | 鈴木 敬愛 |
| 木内 学 | 鈴木 基之 | 二瓶 好正 | 工藤 徹一 | 生駒 俊明 | |

3. その他の構成員（研究員・大学院学生・受託研究員・研究生等）

A. 平成13年度における在籍者数

| 顧問研究員 | 研究担当 | 研究員 | 外国人客員研究員 | 外国人協力研究員 | 協力研究員 | 大学院学生博士課程 | 大学院学生修士課程 | 大学院外国人研究生 | 大学院研究生 | 受託研究員 | 研究生 | 研究機関研究員 | 博士研究員 | 民間等共同研究員 |
|-------|------|-----|----------|----------|-------|-----------|-----------|-----------|--------|-------|-----|---------|-------|----------|
| 45 | 23 | 129 | 17 | 7 | 88 | 199 | 324 | 14 | 2 | 37 | 25 | 8 | 51 | 52 |

B. 名 簿

| | | | | | |
|-------|------------------|--------|-------|----------------|-------|
| 顧問研究員 | 垂水 尚志 | 寺倉 清之 | 吉岡 純夫 | 堀越 彌 | 本並 正直 |
| | 中川 幸也 | 徳田 君代 | 鳥越 邦和 | 小池 秀耀 | 原田 伊紀 |
| | 高橋 直樹 | 牧野 正志 | 小林 正典 | 太田 英美 | 熱田 稔雄 |
| | 珠久 正憲 | 陣内孝一郎 | 飯沼 一元 | 平田 康夫 | 三藤 邦彦 |
| | 森尾 稔 | 小野 欽司 | 青木 利晴 | 一原 嘉昭 | 金出 武雄 |
| | 池上 徹彦 | 笠見 昭信 | 伊賀 健一 | Bernt Ericsson | 松下 温 |
| | 浜田 喬 | 浅井 彰二郎 | 戸坂 馨 | 渡辺 誠一 | 小高 俊彦 |
| | 下田 孝 | 津嘉 力雄 | 半明 正之 | 山本 孝一 | 瀬田 重敏 |
| | 佐久間 洋 | 尾島 俊雄 | 岡本 伸 | 十市 勉 | 村上 周三 |
| 研究担当 | 常行 真司 | 高橋 敏男 | 小牧研一郎 | 前田 康二 | 樋口 俊郎 |
| | 大坪 英臣 | 庄司 正弘 | 石塚 満 | 仁田 旦三 | 合原 一幸 |
| | 中山 雅哉 | 木村 英紀 | 田中 英彦 | 鳳 紘一郎 | 坂本 哲夫 |
| | 吉田 豊信 | 中西 友子 | 相澤 龍彦 | 山口 周 | 川島 博之 |
| 研究員 | 龍岡 文夫 | 小池 俊雄 | 楊 大文 | | |
| | 畔上 秀幸 | 佐藤 裕 | 久保田重夫 | 有本 昭 | 伊藤 雅英 |
| | 加藤 純一 | 加藤 浩文 | 宇都宮登雄 | 飯井 俊行 | 笠井 秀明 |
| | 川村 隆明 | 尾松 孝茂 | 森西 洋平 | 大久保英敏 | 山崎 徹 |
| | 長沼 毅 | 許 正憲 | 岩渕 研吾 | 田中 英紀 | 田中 裕久 |
| | 松宮 輝 | 鬼頭 幸三 | 藤田 聡 | 田川 泰敬 | 鎌田 崇義 |
| | 田代 伸一 | 酒井 茂紀 | 黒田 洋司 | 石井 和男 | 川口 勝義 |
| | 弓削 康平 | 三井 公之 | 仙波 卓弥 | 神田 雄一 | 柴田 順二 |
| | 池野 順一 | 大石 久巳 | 曄道 佳明 | 増田 光 | 田中 和博 |
| | 片岡 眞澄 | 劉 玉付 | 池田 久利 | 今井 元 | 館村 純一 |
| | 河野 隆二 | 岡本 吉晴 | 小町 祐史 | 鈴木 浩 | 中津 良平 |
| | 中谷 一郎 | 斉藤 宏文 | 林 弘 | 福田 敏男 | |
| | Richard Zurawski | | 岩村 充 | 小野寺秀俊 | 山口 亨 |
| | 白杵 正好 | 重里 有三 | 河合 潤 | 内山 俊一 | 松原 秀彰 |
| | 石川 敏弘 | 伊藤 義康 | 澤邊 厚仁 | 高山 新司 | 岩崎 邦彦 |
| | 小野 幸子 | 川原田 洋 | 友田 晴彦 | 小林 正美 | 中村 崇 |
| | 古角 雅行 | 森山 広思 | 大月 穰 | 岩元 和敏 | 本間 格 |
| | 鈴木 哲也 | 柳内 睦人 | 矢島 哲司 | 迫田 恵三 | 小野 隆彦 |
| | 松岡 康訓 | 小林 信行 | 池田 耕一 | 出口 清孝 | 持田 灯 |
| | 上原 清 | 田辺 新一 | 近藤 靖史 | 山崎 芳男 | 桑野 園子 |
| | 吉久 光一 | 矢野 博夫 | 伊勢 史郎 | 千住真理子 | 西川 正名 |

| | | | | | |
|----------|---------------------------------|---------------------------|------------------------|---------------------|-------|
| | 近津 博文 | 田村 正行 | 吉野 博 | 赤林 伸一 | 山田 常圭 |
| | 洪 起 | 中島 正愛 | 林 暁光 | 若松加寿江 | 福和 伸夫 |
| | 原田 隆典 | 碓井 照子 | 澁谷 啓 | 木幡 行宏 | 野田 茂 |
| | 小川雄二郎 | Dennis Dye | 森山 正和 | 押野 康夫 | 田近 輝俊 |
| | 福田 誉行 | 伊香賀俊治 | 齋藤 隆雄 | 近藤 裕昭 | 大森 敏明 |
| | 時野谷 茂 | 西澤 泰彦 | 藤原 恵洋 | 大森 博司 | 高山 誠 |
| | 吉田 長行 | | | | |
| 外国人客員研究員 | YEH, Wen-yann | XU, Jun Hua | | BOUROUINA, Tarik | |
| | MIHALJEVIC, Miodrag J | GOUY, Jean-Philippe | | MAHMOUD, Salah M. | |
| | CHUNG, Han Shik | XIAO, Hong | | YANG, Changzhi | |
| | REYNE, Gilbert | ZHANG, Qi-Lin | | ZHANG, Li | |
| | LELEA, Dorin Viorel | CABODEVILA, Gonzalo | | NOORZAD, Assadollah | |
| | REBIELAK, Janusz | POURCIEL, Jean Bernard | | | |
| 外国人協力研究員 | CAO, Long | HOOSHIAR, Siamak Khoshdel | | BRAY-ALI, Noah | |
| | LI, Yushun | ZICKAR, Michael | | AY, Nevim | |
| | KLAUSER, Wilhelm Oskar Johannes | | | | |
| 協力研究員 | 相澤 秀昭 | 松島 亘志 | 若松 英二 | 居駒 知樹 | 飯田 明由 |
| | 阿部 聡 | 松本 裕昭 | 坪倉 誠 | 小垣 哲也 | 小西 奎二 |
| | 佐藤 栄児 | 太田 進 | 砂原 俊之 | 磯部大吾郎 | 宮内 秀和 |
| | 中代 重幸 | 植草 昌彦 | 中野 公彦 | 山本 誠 | 高松 敦子 |
| | 野島 高彦 | 原 健二 | 馬場 吉弘 | 石井 眞二 | 川口 康 |
| | 田中 一郎 | 井下 猛 | 国広ジョージ | 山口 和彦 | 松本 勉 |
| | 朴 志煥 | 盛 拓生 | 佐藤 眞一 | 大沢 裕 | 全 炳東 |
| | 奥村 博 | HIDAYAT, Syarif | 木本 伊彦 | 加藤 茂夫 | 永宗 靖 |
| | 鎌田 憲彦 | 戸田 泰則 | 小林 大 | 久保田 孝 | 柴田 崇徳 |
| | 國井 康晴 | 平野 聡 | 鈴木 孝 | 小口 正人 | 末広 尚士 |
| | 大場光太郎 | 木村 浩 | 李 承雄 | MADHAVI, Seetamraju | |
| | 小柴 俊 | 山口 勉功 | 後藤 健 | 宇田 哲也 | 古川 博康 |
| | 須佐 匡裕 | 高須登実男 | 田中 好雄 | 成田 健一 | 館石 和雄 |
| | 坂井 悦郎 | 伊東 良浩 | 河合 研至 | 勝木 太 | 山口 明伸 |
| | 武若 耕司 | 吉田 伸治 | 近本 智行 | 伊藤 一秀 | 飯塚 悟 |
| | 吉村 充則 | 史 中超 | 杉田 幹夫 | 沖 一雄 | 松岡 昌志 |
| | 村尾 修 | 園田 有児 | 佐藤 史明 | 青木 信夫 | 細野 耕二 |
| | 富井 正憲 | 太田 省一 | 石崎 順一 | 仲江川敏之 | |
| 民間等共同研究員 | 高橋 克巳 | 駒田 憲司 | 清水 哲史 | 藤井 剛 | 大野 俊夫 |
| | 石関 嘉一 | 小林 裕二 | 磯部 哲 | 坂本 淳 | 細川 佳史 |
| | 安藤慎一郎 | 荒木 昭俊 | 伊藤 正憲 | 田中 徹 | 平間 昭信 |
| | 松浦 誠司 | 杉山 律 | 赤坂 雄司 | 渡部 聡子 | 清水 隆史 |
| | 西川 忠 | 安部 聡 | 肥田 研一 | 山下 英俊 | 田中 英紀 |
| | 吉田 克弥 | 守分 敦郎 | 太田 資郎 | 笠井 和弘 | 城間 博通 |
| | 小原 敬史 | GOUY, Jean Philippe | BOUROUINA, Tarik | REYNE, Gilbert | |
| | POURCIEL, Jean Bernard | CABODEVILA, Gonzalo | 高松 敦子 | 阿部 正幸 | |
| | 盛合 志帆 | 大東 良一 | 島田 雄彦 | 杉田 誠 | 近本 智行 |
| | 宮崎 啓一 | 野村 勝信 | 山西 伸宏 | 本村 均 | 小林 大 |
| | 江藤 千純 | 中川 理緒 | 市川 通 | 穴田 啓晃 | |
| 博士研究員 | CHONG, Ng S.T. | LEBRASSEUR, Eric Charles | JANG, Taek Soo | | |
| | JIN, Haomin | LEE, Joo-Ho | LEE, Sang-Keun | | |
| | TRAN, Hung | GRISCOM, Laurent Samuel | HOULET, Lionel Fabrice | | |

| | | |
|----------------------------|-------------------------------|-------------------|
| ZHAO, Huijing | LI, Jiang | 山本 健 |
| 森山 剛 | 伊藤 賢志 | LIU, Hongchao |
| LACHAB, Mohamed | BEN MOUSSA, Ali | 倉爪 亮 |
| 生駒 栄司 | DEBRAY, Alexis Etienne | LI, Xiaofeng |
| CAMOU, Serge M | KIM, Sangjin | 中澤 篤志 |
| LEI, Kangbin | GUAN, Chunhong | CHANG, Hyunjae |
| HUA, Cheng | 丸山 雅子 | PARK, Yong-il |
| 安田 直人 | 星野 勝之 | 井坂 元彦 |
| 伊藤 香織 | KIM, Woo-Kyu | CHOI, Seong Hwan |
| 豊田 正史 | JIANG, Jinlan | SAYYAADI, Hassan |
| 遊佐 剛 | ZHOU, Xiaofang | LE, Dan Quang Anh |
| RAMANCHARLA, Pradeep Kumar | JALABERT, Laurent | ZHU, Qing Yu |
| 吉田 伸治 | DENOUAL, Matthieu Jean Albert | |
| YIGITCANLAR, Tan | LECLERC, Eric | KIM, Bum Soo |
| UDDIN, Ashraf Md. | | |

4. 決算と予算

A. 平成12年度歳出決算額

| 項 目 | 金 額 | 比率 (総額) | 比率 (校費) |
|------------------------------------|----------------------------|---------|---------|
| 総 額 | 6,603,135,215 | 100.00% | |
| 人 件 費 | 3,178,708,255 | 48.14% | |
| 物 件 費 | 3,424,426,960 | 51.86% | |
| (項) 研 究 所 | 1,053,428,428 | | |
| (目) 校 費 | 969,334,168 | | 100.00% |
| 研究部経費 | 349,057,234 | | 36.01% |
| 管理運営費 | 353,613,105 | | 36.48% |
| 営繕費 | 237,486,871 | | 24.50% |
| 移転費 | 26,075,089 | | 2.69% |
| 予備費 | 3,101,869 | | 0.32% |
| (目) 諸 謝 金 | 692,000 | | |
| (目) 職 員 旅 費 | 24,305,000 | | |
| (目) 研 究 員 等 旅 費 | 6,083,000 | | |
| (目) 自 動 車 重 量 税 | 126,000 | | |
| (目) 電 子 計 算 機 等 借 料 | 50,975,000 | | |
| (目) 土 地 建 物 借 料 | 1,913,260 | | |
| (項) 国 立 学 校 | 124,751,332 | | |
| (目) 校 費 | 107,709,717 | | |
| (目) 講 師 等 旅 費 | 985,000 | | |
| (目) 職 員 旅 費 | 1,286,000 | | |
| (目) 赴 任 旅 費 | 1,982,849 | | |
| (目) 在 外 研 究 員 旅 費 | 11,267,533 | | |
| (目) 諸 謝 金 | 639,000 | | |
| (目) 外 国 人 教 師 等 招 へ い 及 婦 国 旅 費 | 487,233 | | |
| (目) 招 へ い 外 国 人 滞 在 費 | 394,000 | | |
| (項) 産 学 連 携 等 研 究 費 | 972,035,550 | | |
| (目) 産 学 連 携 等 研 究 費 民間等との共同研究費 | 972,035,550 103,532,000 | | |

| | |
|--------------|---------------|
| 受託研究費 | 452,949,550 |
| 受託（未来開拓学術経費） | 415,554,000 |
| （項）施設整備費 | 1,274,211,650 |
| （目）施設整備費 | 1,274,211,650 |

B. 平成13年度歳出予算額

| 項 目 | 金 額 | 比率（総額） | 比率（校費） |
|---------------------------|---------------|---------|---------|
| 総 額 | 5,929,430,723 | 100.00% | |
| 人件費 | 3,169,111,976 | 53.45% | |
| 物件費 | 2,760,318,747 | 46.55% | |
| （項）研 究 所 | 1,021,994,490 | | |
| （目）校 費 | 796,756,000 | | 100.00% |
| 研究部経費 | 418,428,040 | | 52.52% |
| 管理運営費 | 241,418,256 | | 30.30% |
| 営繕費 | 126,524,301 | | 15.88% |
| 予備費 | 10,385,403 | | 1.30% |
| （目）諸 謝 金 | 648,000 | | |
| （目）職 員 旅 費 | 24,256,000 | | |
| （目）研究員等旅費 | 8,115,000 | | |
| （目）自動車重量税 | 100,800 | | |
| （目）電子計算機等借料 | 50,975,000 | | |
| （目）土地建物借料 | 441,260 | | |
| （目）在外研究員等旅費 | 140,702,430 | | |
| （項）国 立 学 校 | 192,811,407 | | |
| （目）校 費 | 184,365,660 | | |
| （目）講師等旅費 | 1,143,000 | | |
| （目）職員旅費 | 828,000 | | |
| （目）赴任旅費 | 1,941,378 | | |
| （目）在外研究員旅費 | 1,017,350 | | |
| （目）諸 謝 金 | 1,755,500 | | |
| （目）外国人教師等招へい 及 帰 国 旅 費 | 482,251 | | |
| （目）国有特許外国出願経費 | 1,278,268 | | |
| （項）産学連携等研究費 | 654,282,850 | | |
| （目）産学連携等研究費 | 654,282,850 | | |
| 民間等との共同研究費 | 141,367,100 | | |
| 受託研究費 | 203,972,750 | | |
| 受託（未来開拓学術経費） | 308,943,000 | | |
| （項）施設整備費 | 160,000,000 | | |
| （目）施設整備費 | 160,000,000 | | |
| （項）科学技術振興調整費 | 65,140,000 | | |
| 試験研究費 | 64,386,000 | | |
| 試験研究費旅費 | 534,000 | | |
| 招へい外国人滞在費 | 220,000 | | |
| （項）改革推進公共投資施設整備費 | 666,090,000 | | |
| 施設整備費 | 666,090,000 | | |

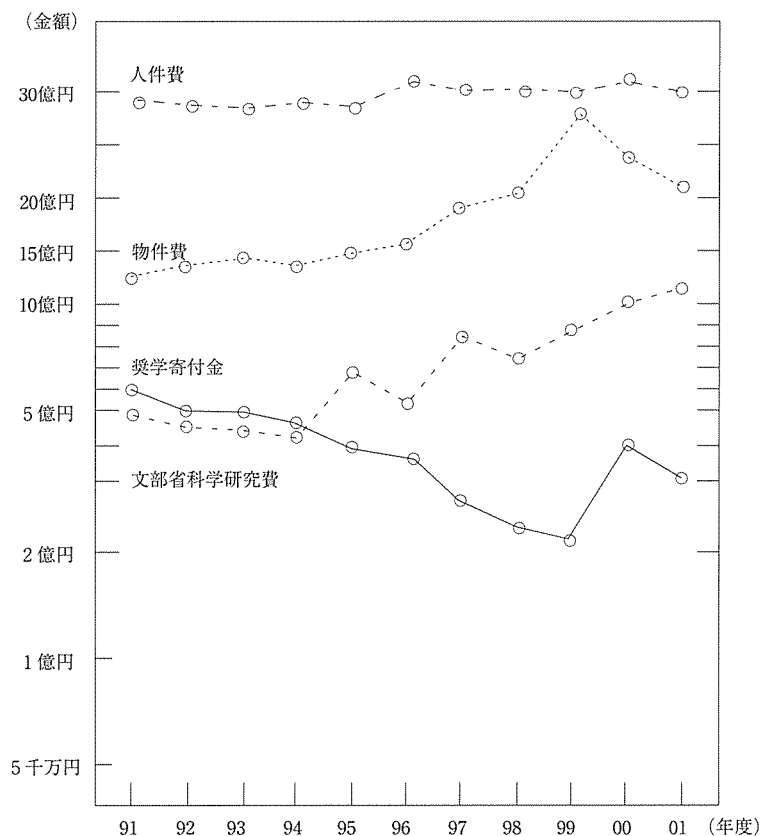
C. 科学研究費補助金（平成13年度）

| | |
|------------|---------------|
| 総額 | 1,117,773,000 |
| 学術創成研究費 | 201,000,000 |
| COE形成基礎研究費 | 310,000,000 |
| 特定領域研究（A） | 52,900,000 |
| 特定領域研究（B） | 76,700,000 |
| 特定領域研究（C） | 37,300,000 |
| 基盤研究（S） | 79,900,000 |
| 基盤研究（A） | 62,790,000 |
| 基盤研究（B） | 208,183,000 |
| 基盤研究（C） | 18,600,000 |
| 萌芽的研究 | 7,800,000 |
| 奨励研究（A） | 23,900,000 |
| 特別研究員奨励費 | 38,700,000 |

D. その他の研究費（平成13年度）

| | |
|-------|-------------|
| 総額 | 279,889,743 |
| 奨学寄付金 | |

・最近の人件費・物件費・文部省科学研究費・奨学寄付金の動き



(注) 物件費は人件費施設整備費を除く一般経費，研究費

5. 教授総会・委員会等

A. 教授総会 開催日表

4-25, 5-23, 6-20, 7-18, 9-26, 10-24, 11-21, 12-19, 1-23, 2-20, 3-20

B. 各種委員会 開催日表

| | |
|--------------|--|
| 常務委員会 | 4-11, 4-25, 5-9, 5-23, 6-13, 6-20, 7-11, 7-18, 9-12, 9-26, 10-10, 10-24, 11-7, 11-21, 12-5, 12-19, 1-8, 1-23, 2-6, 2-20, 3-5, 3-20 |
| 将来計画委員会 | 12-3, 2-8 |
| 特別研究審議委員会 | 5-18, 6-16, 11-17, 12-5, 3-15 |
| 生研組織評価委員会 | 3-11 |
| 発明委員会 | 4-4, 6-20, 7-18, 8-12, 8-30, 9-5, 9-13, 9-19, 10-19, 11-28 (持ち回り決裁), 1-16, 2-5, 3-14 |
| 営繕委員会 | 4-4, 5-16, 6-6, 7-4, 9-17, 10-3, 11-14, 12-12, 1-16, 2-13, 3-13 |
| 予算委員会 | 12-19, 1-22, 2-19, 3-22 |
| 防災安全委員会 | 5-9 |
| 防災対策専門委員会 | 4-13, 4-21, 5-23, 6-22, 10-15, 1-7, 3-19 |
| 環境管理専門委員会 | 4-21, 5-23, 10-15, 3-19 (防災対策専門委員会と合同開催) |
| 厚生健康委員会 | 5-12, 6-29, 2-12 |
| 放射線安全委員会 | 5-22 |
| 工作委員会 | 4-17, 7-10, 12-11, 3-19 |
| 図書委員会 | 5-16, 11-13, 3-12 |
| 映像技術委員会 | 3-4 |
| スペース委員会 | 3-4, 3-26 |
| 広報委員会 | 5-24, 7-6, 9-4, 11-10, 1-12, 3-1 |
| 出版部会 | 4-20, 5-16, 6-20, 7-27, 10-10, 11-14, 1-10, 2-26, 3-22 |
| 研究交流部会 | 4-5, 5-10, 7-12, 9-13, 10-18, 11-15, 12-13, 2-4 |
| 生研ニュース部会 | 4-6, 4-25, 5-23, 6-22, 7-25, 8-30, 9-26, 10-24, 11-24, 12-22, 1-31, 3-12 |
| 電子計算機委員会 | 4-19, 6-22, 9-13, 11-15, 1-8, 3-27 |
| 千葉実験所管理運営委員会 | 4-21, 12-8, 3-15 |
| 技術官等研修委員会 | 4-23, 5-23, 6-20, 7-12, 9-18, 3-8 |
| 事務機構改善準備室 | 3-15 |
| 新キャンパス企画室 | 5-22, 6-20, 7-25, 9-20, 10-17, 11-14, 12-25, 1-31, 3-12 |
| 研究推進室 | 4-20, 5-2, 5-15, 5-30, 6-23, 7-18, 8-21, 10-3, 10-25, 11-27, 12-11, 1-5, 2-8, 2-21 |
| 国際交流室 | 4-21, 5-23, 11-16 |
| 生研面積懇談会 | 11-14, 2-27 |