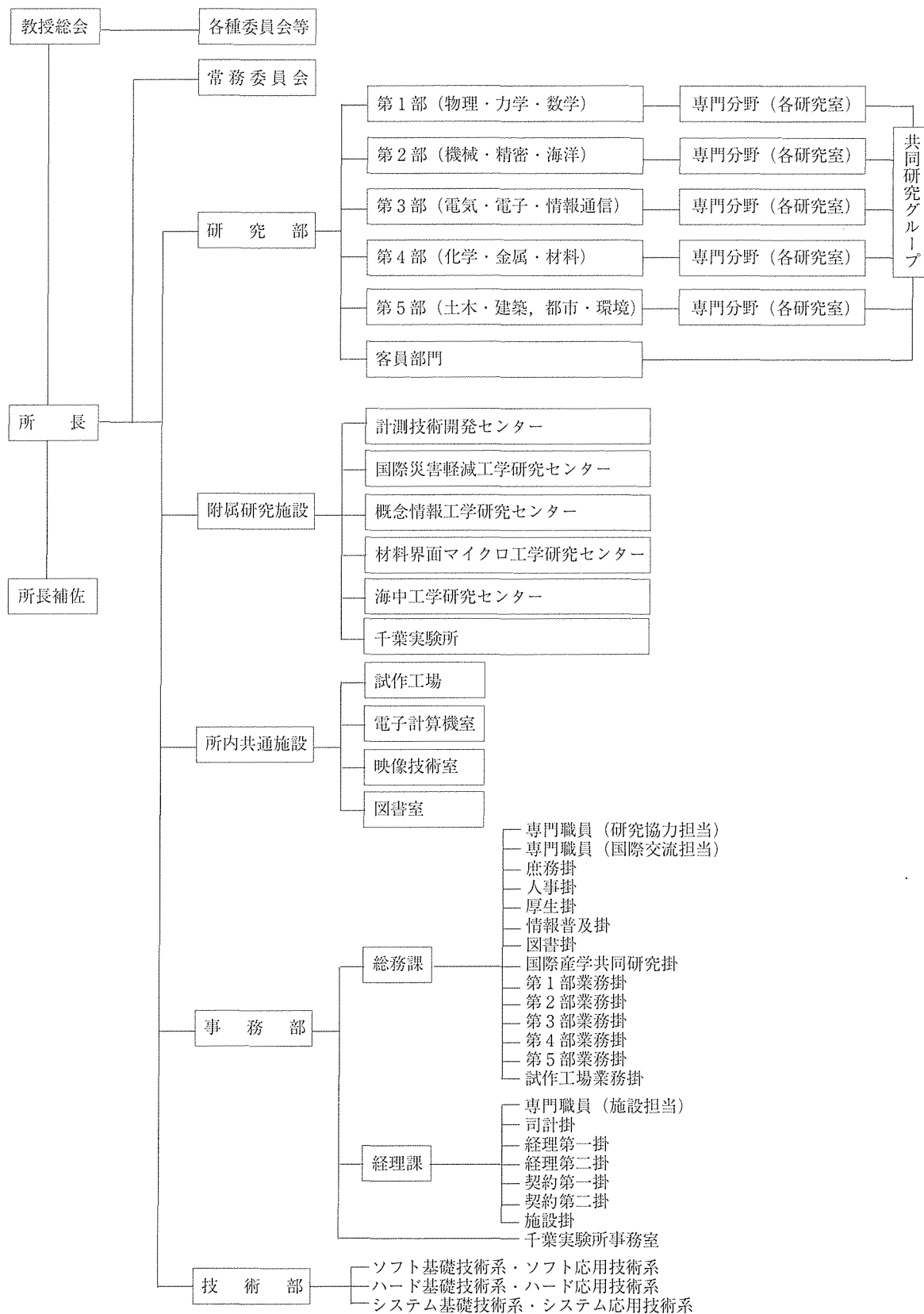


# IV. 機構・職員等・予算・委員会等

## 1. 機構 (平成 11.4.1 現在)



## 2. 職 員

### A. 現 員 表 (平成11.4.1現在)

区 分	研 究 系						事 務 系			技 術 系	技 能 労 務 系	合 計
	職 種 別	教 授	助 教 授	講 師	助 手	技 官	計	事 務 官	技 官	計	技 官	
職員数	46	36	10	77	2	171	73	4	77	86	2	336

(客員を除く)

### B. 職 員 名 簿 (平成11.4.1現在)

#### 研 究 部

教授・助教授・講師・助手まで

#### 第1部

教 授

中桐 滋 工博 構造強度解析学  
鈴木 敬愛 理博 材料強度物性  
吉澤 徹 理博 乱流モデリング  
高木堅志郎 工博 超音波工学  
渡邊 勝彦 工博 固体材料強度学  
岡野 達雄 工博 真空物理学  
黒田 和男 工博 量子光学  
小長井一男 工博 耐震構造学  
田中 肇 工博 音波物性

(客員部門)

寺倉 清之 工博 物質量子シミュレーション

助 教 授

中埜 良昭 工博 耐震構造学  
吉川 暢宏 工博 信頼性工学  
志村 努 工博 応用非線形光学  
半場 藤弘 理博 乱流物理学

(兼務)酒井 啓司 工博 界面表層物性

福谷 克之 理博 表面物理学  
枝川 圭一 工博 材料強度物性  
(客員部門)  
畔上 秀幸 工博 最適構造設計学

助 手

大平 壽昭  
佐藤 裕 工博  
山本 潤 工博  
鈴木 敬子 工博  
横井 喜充 理博  
三神 厚 工修  
的場 修 工博  
坂本 直人 工修  
上村 祥史 工博  
楠 浩一 工博  
Markus Wilde Ph.D  
松本 益明 工修

#### 第2部

教 授

木内 學 工博 塑性加工学  
吉識 晴夫 工博 熱エネルギー変換工学  
(兼務)増沢 隆久 工博 微細加工学  
藤田 隆史 工博 構造物制御工学  
(兼務)浦 環 工博 海洋環境機器工学  
木下 健 工博 海事流体力学  
西尾 茂文 工博 応用熱事象学  
都井 裕 工博 計算力学  
谷 泰弘 工博 超精密加工学  
(兼担)小林 敏雄 工博 流動予測工学

(兼担)横井 秀俊 工博 プラスチック加工学

助 教 授

須田 義大 工博 制御動力学  
谷口 伸行 工博 流動予測工学  
川勝 英樹 工博 応用科学機器学  
柳本 潤 工博 塑性加工学  
(併)大島 まり 工博 数値流体力学  
白樫 了 工博 相変化熱工学  
(兼務)藤井 輝夫 工博 海中バイオメカトロニクス  
(兼務)林 昌奎 工博 海洋環境工学

講 師  
 鈴木 高宏 工博 ロボテックス  
 助 手  
 永田 眞一  
 佐賀 徹雄  
 新谷 賢  
 大堀 眞敬  
 杉山 澄雄 工博  
 藤野 正俊  
 村田 泰彦 工修

佐野 偉光 Ph. D  
 西村 勝彦 工修  
 高野 清 工博  
 李 廷権 工博  
 星 泰雄 工修  
 柳原 聖 工修  
 岩佐 崇史 工修  
 (兼務)能勢 義昭  
 (兼務)居駒 知樹 工博

### 第3部

教 授  
 今井 秀樹 工博 情報通信システム  
 榎 裕之 工博 電子デバイス工学  
 坂内 正夫 工博 マルチメディア工学  
 石井 勝 工博 電力エネルギー工学  
 池内 克史 工博 視覚情報工学  
 (併)荒川 泰彦 工博 量子マイクロデバイス  
 藤田 博之 工博 マイクロメカトロニクス  
 (兼務)喜連川 優 工博 電子演算工学  
 (併)桜井 貴康 工博 システムVLSI工学  
 助 教 授  
 橋本 秀紀 工博 知的制御システム  
 平川 一彦 工博 量子半導体エレクトロニクス  
 (兼務)瀬崎 薫 工博 知的通信システム  
 (兼担)平本 俊郎 工博 集積デバイスエンジニアリング  
 講 師  
 館村 純一 工博 情報メディアインタフェース  
 年吉 洋 工博 マイクロマシンシステム工学

(兼務)佐藤 洋一 Ph.D 視覚メディア工学  
 染谷 隆夫 工博 ナノ・オプトエレクトロニクス  
 松浦 幹太 工博 社会情報システム工学  
 助 手  
 北條 準一 工博  
 尾崎 政男 理修  
 中野美由紀  
 西岡 政雄  
 (休)近藤由紀子 工博  
 柳沼 良知 理修  
 影澤 政隆 理修  
 林 周志 政策・メディア修  
 小松 邦紀 工修  
 島田 洋蔵 工修  
 安宅 学  
 石田 悟己  
 (兼務)根本 利弘 工修

### 第4部

教 授  
 白石 振作 工博 有機合成化学  
 (派)鈴木 基之 工博 環境・化学工学  
 二瓶 好正 工博 物質情報工学  
 林 宏爾 工博 焼結材料学  
 (兼務)工藤 徹一 工博 無機機能材料  
 山本 良一 工博 人工格子材料学  
 (兼務)渡辺 正 工博 生体機能化学  
 七尾 進 工博 複合金属素材工学  
 篠田 純雄 工博 機能性分子工学  
 前田 正史 工博 金属資源工学  
 荒木 孝二 工博 有機反応化学  
 香川 豊 工博 金属材料科学  
 (兼担)安井 至 工博 材料化学  
 (兼担)尾張 眞則 工博  
 助 教 授  
 森 実 工博 応用放射線材料学

迫田 章義 工博 環境・化学工学  
 (兼務)光田 好孝 工博 無機プラズマ合成  
 溝部 裕司 工博 有機金属機能化学  
 小田 克郎 工博 エネルギー変換材料  
 岸本 昭 工博 応用セラミック物性  
 畑中 研一 工博 生体高分子化学  
 講 師  
 工藤 一秋 工博 有機合成化学  
 酒井 康行 工博  
 助 手  
 虫明 克彦 工博  
 池田 貴 工博  
 山川 哲 工博  
 宇都野 太 工修  
 渡邊 康裕 工修  
 石井 秀司 理博  
 鬘谷 要 工修

坂村 博康 工修  
 弓野健太郎 工博  
 本田 紘一 工博  
 日比野光宏 工修  
 務川 高志 工修

清野 秀岳 工博  
 射場 久善 工博  
 務台 俊樹 工博  
 (兼務)吉田章一郎 工博

### 第5部

教 授  
 (派)村井 俊治 工博 国土情報処理工学  
 村上 周三 工博 建築都市環境工学  
 虫明 功臣 工博 水資源工学  
 橘 秀樹 工博 応用音響工学  
 藤井 明 工博 建築数理計画学  
 安岡 善文 工博 リモートセンシング  
 (兼務)須藤 研 理博 地震防災工学  
 藤森 照信 工博 都市環境史学  
 (兼担)魚本 健人 工博 建設複合材料学  
 加藤 信介 工博 建築都市環境工学  
 助 教 授  
 桑原 雅夫 Ph.D 交通工学  
 大井 謙一 工博 鋼構造学  
 山崎 文雄 工博 耐震防災工学  
 曲淵 英邦 工博 都市空間計画学  
 古関 潤一 工博 基礎地盤工学  
 川口 健一 工博 空間構造工学  
 (兼務)目黒 公郎 工博 都市震災軽減工学  
 館石 和雄 工博 建設材料力学  
 沖 大幹 工博 地球水循環システム

伊香賀俊治 工修 サステナブル・エンジニアリング  
 講 師  
 徳永 光晴 工博 マイクロ波リモートセンシング  
 坂本 慎一 工博  
 助 手  
 及川 清昭 工博  
 村松 伸 工博  
 郷田 桃代 工修  
 林 暁光 工博  
 宮崎 明美 工博  
 今井公太郎 工修  
 加藤 佳孝  
 (兼務)DUTTA, DUSHMANTA 工修  
 佐藤 剛司  
 嶋脇 與助  
 林 信昭  
 仲江川敏之 工博  
 村尾 修  
 越智 士郎  
 早野 公敏 工修  
 李 昇宰 工博

### 計測技術開発センター

教 授  
 (センター長)  
 渡辺 正 工博 生体機能化学

助 手  
 吉田章一郎 工博  
 白石 靖幸 工修

### 国際災害軽減工学研究センター

教 授  
 (センター長)  
 須藤 研 理博 災害軽減工学  
 (客員教授)  
 Herath A. Srikantha 工博 水災害軽減工学

助 教 授  
 目黒 公郎 工博 都市震災軽減工学  
 助 手  
 DUTTA, DUSHMANTA 工修

### 概念情報工学研究センター

教 授  
 (センター長)  
 喜連川 優 工博 電子演算工学  
 坂内 正夫 工博 マルチメディア工学  
 (客員教授)  
 生駒 俊明 工博 概念エレクトロニクス

助 教 授  
 瀬崎 薫 工博 知的通信システム  
 講 師  
 佐藤 洋一 Ph.D 視覚メディア工学  
 助 手  
 根本 利弘 工修

材料界面マイクロ工学研究センター

教 授	助 教 授
(センター長)	光田 好孝 工博 無機プラズマ合成
工藤 徹一 工博 無機機能材料	酒井 啓司 工博 界面表層物性
増沢 隆久 工博 微細加工学	

海中工学研究センター

教 授	助 教 授
(センター長)	林 昌奎 工博 海洋環境工学
浦 環 工博 海洋環境機器工学	藤井 輝夫 工博 海中バイオメカトロニクス
(客員教授)	助 手
高川 真一 工修 海中海底工学	能勢 義昭
	居駒 知樹 工博

千葉実験所

所 長 (教 授) (併) 虫明 功臣 工博	所長補佐 (助教授) 大井 謙一 工博
------------------------	---------------------

試作工場

工 場 長 (教 授) (兼) 魚本 健人 工博	助 手 岡本 伸英
--------------------------	-----------

電子計算機室

室 長 (教 授) (兼) 池内 克史 工博	助 手 原 健藏
室長補佐 (助 手) 福島 瞳	助 手 (兼務) 林 周志 政策・メディア修

映像技術室

室 長 (教 授) (兼) 池内 克史 工博	室長補佐 (技術官) 中村 英俊
------------------------	------------------

事 務 部 (事務系役付職員まで)

事 務 部 長 井手ノ上 正己

総務課	第四部業務掛長 (併) 吉 田 農夫男
総務課長	佐 藤 國 雄
総務課長補佐	古 屋 一 則
企画主任	高 橋 義 昭
調査主任	吉 田 農夫男
総務課専門職員 (国際交流担当)	尾 登 敏 子
総務課専門職員 (研究協力担当)	武 原 稔 子
庶務掛長	松 井 潤 一
人事掛長	小 池 嘉 弘
厚生掛長	長谷川 恵 理
情報普及掛長	布 施 典 明
図書掛長	吉 田 登
国際産学共同研究掛長	岡 田 正 二
第一部業務掛長	中 川 繁
第二部業務掛長	関 口 照 子
第三部業務掛長 (併) 高 橋 義 昭	
	第五部業務掛長 齋 島 弘
	試作工場業務掛長 平 井 美智子
	経 理 課
	経理課長 真 取 秀 明
	経理課長補佐 天 池 道 之
	施設主任 小松崎 丈 夫
	経理課専門職員 (施設担当) 阿 部 勇
	司計掛長 森 啓 介
	経理第一掛長 蔵 野 妙 子
	経理第二掛長 若 杉 基 康
	契約第一掛長 有 森 健 晴
	契約第二掛長 楠 瀬 英 二
	施設掛長 小松崎 丈 夫
	千葉実験所
	事務主任 石 川 清 康

年 間 異 動

(平成10.4.1～11.3.31)

発令年月日	官職	氏 名	異 動 事 項
10. 4. 1	教 授	鈴木 基之	教授（第4部）国際連合大学副学長に派遣
10. 4. 1	助 手	鎌田 崇義	文部教官助教授（東京農工大学工学部）昇任 （第2部助手から）
10. 4. 1	教 授	前田 久明	教授（大学院工学系研究科）配置換（第2部教授から）
10. 4. 1	助 手	近藤由紀子	助手（第3部）研究休職
10. 4. 1	教 授	坂内 正夫	所長併任（附属概念情報工学研究センター教授から）
10. 4. 1		鈴木 高宏	文部教官講師（第2部）採用
10. 4. 1		蘆原 聡	文部教官助手（第1部）採用
10. 4. 1		李 昇宰	文部教官助手（第5部）採用
10. 4. 1		安岡 善文	教授（第5部）転任 （国立環境研究所地球環境研究センター総括研究管理官から）
10. 4. 1	助 手	染谷 隆夫	講師（第3部）昇任
10. 4. 1	助 手	松浦 幹太	講師（第3部）昇任
10. 4. 1	文部技官	野口 裕之	文部教官助手（第2部）配置換
10. 4. 1	文部技官	石田 悟己	文部教官助手（第3部）配置換
10. 4. 1	文部技官	安宅 学	文部教官助手（第3部）配置換
10. 4. 1	教 授	渡辺 正	教授（附属計測技術開発センター）配置換（第4部教授から）
10. 4. 1	教 授	村上 周三	教授（第5部）配置換（附属計測技術開発センター教授から）
10. 4. 1	助 授	加藤 信介	助教授（附属計測技術開発センター）配置換（第5部助教授から）
10. 4. 1	助 授	迫田 章義	助教授（第4部）配置換（附属計測技術開発センター助教授から）
10. 4. 1	教 授	喜連川 優	附属概念情報工学研究センター長 併任（第3部教授から）
10. 4. 1	教 授	渡辺 正	附属計測技術開発センター長 併任（同センター教授から）
10. 4. 1	教 授	前田 久明	教授（第2部）併任（大学院工学系研究科教授から）
10. 4. 1	客員教授	畔上 秀幸	高次協調モデリング客員部門客員助教授（第1部）併任 （豊橋技術科学大学工学部助教授から）
10. 6. 1	助 授	柴崎 亮介	教授（空間情報科学研究センター）昇任（第5部助教授から）
10. 6. 1		居駒 知樹	文部教官助手（第2部）採用
10. 6. 1	助 手	宮崎 明美	助手（第5部）育児休業復帰
10. 6.16	助 手	大島 まり	文部教官講師（第2部）昇任
10. 6.30	助 手	小柳津宏忠	助手（第3部）辞職
10. 6.30	助 手	太田 浩史	助手（第5部）辞職
10. 7. 1	助 授	香川 豊	教授（第4部）昇任 （附属材料界面マイクロ工学研究センター助教授から）
10. 7. 1	助 手	酒井 康行	講師（第4部）昇任
10. 7. 1		伊香賀俊治	文部教官助教授（第5部）採用
10. 7. 1		大河内 学	文部教官助手（第5部）採用
10. 7. 1	教 授	藤森 照信	教授（第5部）配置換（国際・産学共同研究センター教授から）
10. 7. 1	教 授	黒田 和男	教授（第1部）配置換（国際・産学共同研究センター教授から）
10. 7. 1	助 授	光田 好孝	助教授（附属材料界面マイクロ工学研究センター）配置換 （第4部助教授から）
10. 7. 1	教 授	荒川 泰彦	教授（第3部）併任（先端科学技術研究センターから）
10. 7. 1	教 授	魚本 健人	教授（国際・産学共同研究センター）配置換（第5部教授から）
10. 7. 1	教 授	横井 秀俊	教授（国際・産学共同研究センター）配置換（第2部教授から）
10. 7. 1	教 授	桜井 貴康	教授（国際・産学共同研究センター）配置換（第3部教授から）
10. 8. 9	教 授	半谷 裕彦	教授（第5部）死亡

10. 9. 1	教 授	須藤 研	附属国際災害軽減工学研究センター長（再任）併任
10. 9. 1	教 授	桜井 貴康	教授（第3部）併任（国際・産学共同研究センター教授から）
10.10. 7	助 手	弓野健太郎	助手（第4部）復職
10.11.13	助 手	徐 義孝	助手（第4部）辞職
11. 1. 1	助 手	石田 悟己	助手（先端科学技術研究センター）配置換（第3部助手から）
11. 1. 1	助 手	野田 武司	助手（第3部）配置換（先端科学技術研究センター助手から）
11. 1. 1		加藤 千幸	文部教官助教授（第2部）採用
11. 2.16	助 手	岡田 正巳	附属千葉実験所実験助手 休職更新
11. 3. 1		坂本 哲夫	文部教官助手（第4部）採用
11. 3.16		柳原 聖	文部教官助手（第2部）採用
11. 3.31	教 授	中川 威雄	教授（第2部）停年
11. 3.31	教 授	瓜生 敏之	教授（第4部）停年
11. 3.31	助 手	齋藤 秀雄	助手（第4部）停年
11. 3.31	助 手	張 東植	助手（第4部）停年
11. 3.31	助 手	古谷 千恵	助手（電子計算機室）勸奨退職
11. 3.31	助 教授	Preis, Anna	助教授（第5部）任期満了
11. 3.31	助 手	吉井 稔雄	助手（第5部）辞職
11. 3.31	助 手	大月 穰	助手（第4部）辞職
11. 3.31	助 手	野口 裕之	助手（第2部）辞職
11. 3.31	教 授	前田 久明	教授（第2部）併任満了

### C. 名誉教授

関野 克	岡本 舜三	森脇 義雄	一色 貞文	鈴木 弘	水町 長生
勝田 高司	井口 昌平	松永 正久	武藤 義一	斎藤 成文	渡邊 勝
今岡 稔	西川 精一	三木五三郎	山田 嘉昭	館 充	小瀬 輝次
安達 芳夫	態野谿 徒	田中 尚	成瀬 文雄	高橋 幸伯	石井 聖光
尾上 守夫	川井 忠彦	早野 茂夫	辻 泰	根岸 勝雄	小林 一輔
田村重四郎	河村 達雄	妹尾 學	小倉 磐夫	本間 禎一	柴田 碧
濱崎 襄二	山口 楠雄	佐藤 壽芳	増子 昇	安田 靖彦	岡田 恒男
棚澤 一郎	高羽 禎雄	藤井 陽一	高梨 晃一	木村 好次	高木 幹雄
原 廣司	大野 進一	中川 威雄	瓜生 敏之		

## 3. その他の構成員（研究員・大学院学生・受託研究員・研究生等）

### A. 平成10年度における在籍者数

研究顧問	研究担当	研究員	外国人客員研究員	外国人協力研究員	協力研究員	大学院学生博士課程	大学院学生修士課程	大学院外国人研究生	大学院研究生	受託研究員	研究生	研究機関研究員	博士研究員	民間等共同研究員
—	21	112	26	20	74	181	299	11	7	34	23	7	35	55

### B. 名 簿（（ ）内は所属部を示す）

研究担当	常行 真司(1)	藤野 正隆(2)	樋口 俊郎(2)	小林 敏雄(2)	長尾 高明(3)
	羽鳥 光俊(3)	平本 敏郎(3)	高橋 琢二(3)	中山 雅哉(3)	石塚 満(3)
	仁田 且三(3)	曾根 悟(3)	神谷 武志(3)	木村 英紀(3)	伊藤 邦夫(4)

	尾張 真則(4)	安井 至(4)	中西 友子(4)	相澤 龍彦(4)	吉田 豊信(4)
	龍岡 文夫(5)				
研 究 員	小泉 大一(1)	久保田重夫(1)	宇都宮登雄(1)	下村 裕(1)	大野 正弘(1)
	崔 博紳(1)	有本 昭(1)	伊藤 雅英(1)	太田 丈児(1)	飯井 俊之(1)
	加藤 浩文(1)	今村 正人(2)	安斎 正博(2)	増田 光一(2)	酒井 茂紀(2)
	鬼頭 幸三(2)	田中 裕久(2)	田代 伸一(2)	藤田 聡(2)	三井 公之(2)
	土井 雅博(2)	仙波 卓弥(2)	弓削 康平(2)	大石 久巳(2)	黒田 洋司(2)
	柴田 順二(2)	神田 雄一(2)	田川 泰敬(2)	曄道 佳明(2)	浜田 喬(3)
	青木 利晴(3)	中谷 一郎(3)	福田 敏男(3)	飯沼 一元(3)	鈴木 則久(3)
	金出 武雄(3)	岡本 吉晴(3)	小町 祐史(3)	鈴木 浩(3)	池上 徹彦(3)
	若生 茂雄(3)	塚本 修巳(3)	齊藤 宏文(3)	横澤 一彦(3)	平田 康夫(3)
	笠見 昭信(3)	伊賀 健一(3)	河野 隆二(3)	柳父 悟(3)	林 弘(3)
	森尾 稔(3)	大島 有三(3)	小野 欽司(3)	三藤 邦彦(3)	大川 進(3)
	松下 温(3)	Richard Zurawski(3)		Bernt Ericsson(3)	中村 道治(3)
	森野 明彦(3)	内海 英雄(4)	畑中 研一(4)	岩元 和敏(4)	宮腰 哲雄(4)
	工藤 正博(4)	高山 新司(4)	重里 有三(4)	中村 崇(4)	武田 邦彦(4)
	川島 博之(4)	岡田 光正(4)	河合 潤(4)	吉田 孝(4)	佐藤 光史(4)
	雀部 実(4)	川田 宏之(4)	大塚 正久(4)	二木 安之(4)	山崎 芳男(5)
	吉田 長行(5)	吉野 博(5)	池田 耕一(5)	木幡 行宏(5)	近津 博文(5)
	水品 知之(5)	碓井 照子(5)	吉久 光一(5)	原田 隆典(5)	洪 起(5)
	高山 誠(5)	山田 常圭(5)	持田 灯(5)	若松加寿江(5)	出口 清孝(5)
	小川雄二郎(5)	小林 信行(5)	上原 清(5)	赤林 伸一(5)	大森 博司(5)
	中島 正愛(5)	飯竹 重夫(5)	尾島 俊雄(5)	福和 伸夫(5)	片山 恒雄(5)
	野田 茂(5)	矢島 哲司(5)	矢野 博夫(5)	澁谷 啓(5)	桑野 園子(5)
	近藤 靖史(5)	フ°ラタ°ンテーシ°ハ°クダシ(5)			
外国人客員研究員	KONG, Xianjing(1)	LI, Yulan(1)		NAPRSTEK, Jiři(1)	
	BOUROUINA, Tarik(2)	GORECKI, Christophe(2)		HSIANG, Su-Hai(2)	
	JO, Hyo Jae(2)	MINOTTI, Patrice(3)		PENG, Wei(2)	
	WANG, Dayun(2)	GOUY, Jean-Philippe(3)		KRAWCZYK, Stanislas(3)	
	LE PIOUFLE, Bruno(3)	LEE, Myung-Ok(3)		LU, Ning(3)	
	MIHALJEVIC, Miodrag J.(3)	QIU, Pei-Liang(3)		SHEN, Bo(3)	
	SHI, Yi(3)	ZINOVIEV, Nikolai N.(3)		B, Gereltu(4),	
	BAI, Ruke(4)	BRUTSAERT, Wilfried Hendrik(5)		TAN, Cheng Xiang(5)	
	TAN, Guoxin(5)	WEESAKUL, Uruya(5),			
外国人協力研究員	ESKANDARI GHADI, Morteza(1)	HU, Shenyang(1)		BOUCHON, Dominique Jean Marie(2)	
	HUNG, Lain-Shin(2)	YANG, Xiaohui(2)		CONANT PABLOS, Santiago Enrique(3)	
	JANARDHAN, Prem(3)	MUTENDA, Lawrence(3)		VOLLSCHWITZ, Alexander C.(3)	
	WANG, Libo(3)	HAN, Wonchull(4)		LI, Zhonghe(4)	
	MA, Ai Guo(4)	SCHÄFER, Jörg D.(4)		WILLIAMS, Eric(4)	
	BAO, Muping(5)	BEGKHUNTOD, Perapol(5)		BUNTROCK, Dana Louise(5),	
	CHOI, Don Hoon(5)	LI, Xianhua(5)			
協力研究員	服部浩一郎(1)	松本 益明(1)	越川 尚清(1)	山崎 徹(2)	高橋 清造(2)
	村田 良美(2)	星野 倫彦(2)	森西 洋平(2)	太田 進(2)	砂原 俊之(2)
	磯部大吾郎(2)	池野 順一(2)	宮内 秀和(2)	田中 和博(2)	宮内 正裕(2)
	小西 奎二(2)	石井 和男(2)	日比野 敦(2)	阿部 聡(2)	中代 重幸(2)
	山口 和彦(3)	松本 勉(3)	朴 志煥(3)	大沢 裕(3)	全 炳東(3)
	小松原 実(3)	永宗 靖(3)	秋山 照伸(3)	平野 聡(3)	鈴木 孝(3)
	久保田 孝(3)	加藤 茂夫(3)	木本 伊彦(3)	末広 尚士(3)	川口 康(3)



	柴田 崇徳(3)	國井 康晴(3)	木村 浩(3)	佐藤 真一(3)	鎌田 憲彦(3)
	大場光太郎(3)	奥村 博(3)	小柴 俊(3)	中村 有水(3)	神谷 格(3)
	友田 晴彦(4)	大森 真二(4)	森山 正和(5)	田辺 新一(5)	森川 泰成(5)
	石田 義洋(5)	島 正之(5)	青木 信夫(5)	園田 有児(5)	宮澤 伸吾(5)
	榊田 佳寛(5)	坂井 悦郎(5)	阿部 博(5)	富井 正憲(5)	黄 少博(5)
	笠井 哲郎(5)	成田 健一(5)	勝木 太(5)	佐伯 竜彦(5)	伊勢 史郎(5)
	大田 省二(5)	大岡 龍三(5)	吉村 充則(5)	細野 耕司(5)	史 中超(5)
	林 吉彦(5)	杉浦 正美(5)	杉本 寛子(5)	石崎 順一(5)	
民間等共同研究員	竹内 協子(1)	室富 昭広(2)	瀬川 恭平(2)	西尾 興人(2)	村上 賢治(2)
	西郷 栄人(2)	龍野 道宏(2)	寺島 貴(2)	武末 晋二(2)	入部 和成(2)
	高次 聡(2)	笹井 稔弘(2)	鈴木喜代志(2)	有壁 剛生(2)	吉岡 宏和(2)
	梶原 浩一(2)	谷本 益久(2)	洞 宏一(2)	Christphe GORECKI(3)	
	Patrice MINOTTI(3)	Bruno LEPIOUFLE(3)	Jean-philippe GOUY(3)		
	濱田 基嗣(3)	石橋孝一郎(3)	河村憲太郎(3)	杉田 誠(3)	浅川 史郎(3)
	城 久(4)	平島 等(4)	信田 米重(4)	酒井 芳文(5)	田湯 正孝(5)
	大野 俊夫(5)	岡田 喬(5)	伊東 良浩(5)	浅野 篤(5)	坂本 淳(5)
	安藤慎一郎(5)	入内島克明(5)	平間 昭信(5)	佐藤 幸三(5)	杉山 律(5)
	赤坂 雄司(5)	早川 健司(5)	綾田 隆史(5)	富山 徹(5)	友清 剛(5)
	近本 智行(5)	原 哲夫(5)	平山 禎久(5)	須長 誠(5)	青柳 敦(5)
	大場 義和(5)	堀口 良太(5)	上半 文昭(5)		
博士研究員	趙 耀華(2)	BOURBON, Gilles(2)	BALASURIYA, Arjuna Prabhath(2)		
	OBATON, Anne-Françoise(2)	YANG, Eui-Hyeok(3)	GARNIER, Amalia Augusta(3)		
	PODLECKI, Jean Rene(3)	李 新奇(3)	CHONG, Ng S. T.(3)		
	REDDY, Polepalli Krishne(3)	YOON, Kang Sup(3)	李 春暉(3)		
	SURBLED, Patrick Rene - Marie(3)	HARRIS, Janet Carolline(3)			
	HELIN, Philippe(3)	KHALFALLAH, Sabry Khalil(3)	TIXIER, Agnes(3)		
	DUSHKIN, Ceco Danov(3)	LELONG, Philippe(3)	CHANDRA, Sharat(3)		
	橋口 原(3)	高 英(4)	全 寛俊(4)	徐 義孝(4)	史 中超(4)
	SANTUCCL de MAGISTRIS, Filippo(5)	徐 蘇斌(5)	金 元植(5)	曾 潔(5)	
	TAGEL-DIN, Hatem(5)	Krishna PAHARI(5)	咸 喜正(5)	扶 正宇(5)	
	全 相 璣(5)				

#### 4. 決算と予算

##### A. 平成9年度歳出決算額

項 目	金 額	比率 (総額)	比率 (校費)
総 額	5,042,532,431	100.00 %	
人 件 費	3,011,582,488	57.25	
物 件 費	2,030,949,943	42.75	
(項) 研 究 所			
(目) 校 費	1,158,996,000		100.00 %
研 究 部 経 費	849,823,000		73.32
管 理 運 営 費	243,478,000		21.01
営 繕 費	13,095,000		1.13
節 約 引 当 金	42,700,000		3.69
予 備 費	9,900,000		0.85
(目) 諸 謝 金	484,200		
(目) 職 員 旅 費	19,806,000		

(目) 研究員等旅費	5,726,000
(目) 自動車重量税	182,700
(目) 電子計算機等借料	62,418,000
(目) 土地建物借料	1,984,569
(項) 国立学校	
(目) 校費	171,259,743
(目) 受託研究旅費	14,447,800
(目) 受託研究費	538,741,636
(目) 受託研究員費	16,243,000
(目) 講師等旅費	1,212,580
(目) 職員旅費	452,800
(目) 諸謝金	840,800
(目) 受託研究謝金	100,000
(目) 国有特許外国出願費	385,515
(目) 招へい外国人滞在費	405,600
(目) 各所修繕	1,000,000
(項) 施設整備費	
(目) 施設整備費	36,263,000

## B. 平成10年度歳出予算額

項 目	金 額	比率 (総額)	比率 (校費)
総 額	9,556,182,826	100.00%	
人 件 費	3,015,687,877	31.56%	
物 件 費	6,540,494,949	68.44%	
(項) 研 究 所			
(目) 校 費	1,290,986,540	100.00%	
研究部経費	993,341,046	76.94%	
管理運営費	213,636,964	16.55%	
営繕費	30,111,530	2.33%	
節約引当金	44,027,000	3.41%	
予備費	9,870,000	0.76%	
(目) 諸謝金	381,000		
(目) 職員旅費	20,249,000		
(目) 研究員等旅費	6,504,000		
(目) 自動車重量税	107,100		
(目) 電子計算機等借料	63,630,000		
(目) 土地建物借料	1,912,460		
(項) 国立学校			
(目) 校 費	234,583,903		
(目) 受託研究旅費	619,480		
(目) 受託研究費	7,450,000		
(目) 講師等旅費	1,518,000		
(目) 職員旅費	943,960		
(目) 諸謝金	894,000		
(目) 招へい外国人滞在費	79,000		
(項) 産学連携等研究費			
(項) 産学連携等研究費	523,336,506		
(項) 施設整備費			
(目) 施設整備費	4,387,300,000		

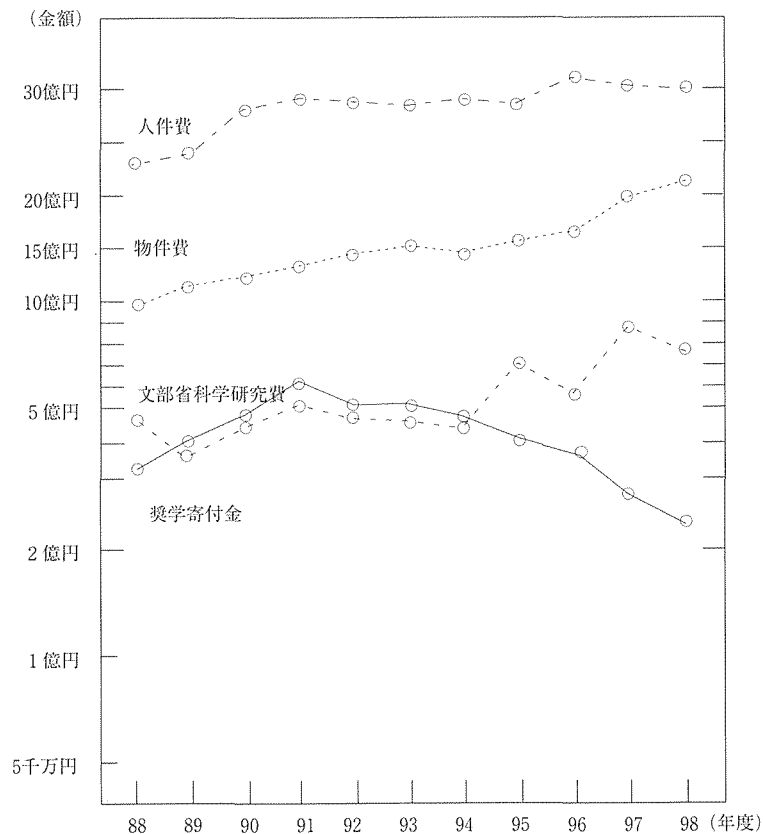
### C. 文部省科学研究費補助金

総額	744,678,000
特定領域研究	152,200,000
基盤研究(A)	70,600,000
基盤研究(B)	210,100,000
基盤研究(C)	18,200,000
奨励研究	19,678,000
萌芽的研究	8,300,000
創生的基礎研究	220,000,000
国際学術研究	10,300,000
特別研究員奨励費	35,300,000

### D. その他の研究費（平成10年度）

総額	255,638,977
奨学寄付金	255,638,977
(内寄付研究部門)	(0)

・最近の人件費・物件費・文部省科学研究費・奨学寄附金の動き



(注) 物件費は人件費施設整備費を除く一般経費，研究費

## 5. 教授総会・委員会等

### A. 教授総会開催日表

4-22 5-27 6-17 7-15 9-16 10-21 11-18 12-16 1-20 2-17 3-17

### B. 各種委員会開催日表

常務委員会	4-8 4-22 5-6 5-27 6-3 6-17 7-1 7-15 9-2 9-16 10-14 10-21 11-4 11-18 12-2 12-16 1-13 1-20 2-3 2-17 3-3 3-17
将来計画委員会	9-21 10-30 12-4 1-25 2-18 3-10
特別研究審議委員会	5-7 5-25 11-11 11-30
発明委員会	6-25 11-6 12-2 3-4
営繕委員会	4-15 5-13 6-10 7-8 9-16 10-28 11-25 12-9 1-13 2-9 3-10
防災安全委員会	6-12 7-14 10-14 3-24
防災対策専門委員会	3-18
環境管理専門委員会	4-28 6-9 9-21 11-16 1-18 3-24
厚生健康委員会	4-30 10-13 3-2
放射線安全委員会	5-20
工作委員会	5-11 7-22 12-24 3-25
図書委員会	5-19 7-7 11-11 3-10
映像技術委員会	5-12 12-15 3-11
広報委員会	4-8 5-27 7-8 9-21 10-28 12-14 2-5 3-24
出版部会	4-7 5-14 6-16 7-23 9-24 10-14 11-20 12-25 1-26 3-23
研究交流部会	5-12 6-25 9-18 11-2 12-14 2-10
生研ニュース部会	4-10 4-30 5-29 6-30 7-22 8-27 9-18 10-27 11-17 12-22 1-28 2-23
電子計算機委員会	4-24 6-12 9-17 11-20 1-29 3-19
千葉実験所管理運営委員会	4-24 12-3 3-15
技術官等研修委員会	5-14,7-15,9-8,11-17,1-19,3-9
50周年記念事業特別委員会	4-21 5-25 7-1 7-29 9-18 11-6 1-21 2-26
津波高潮実験施設運営委員会	3-30
事務機構改善準備室	7-22 9-8 10-15 12-3 1-8 2-9
移転準備室	4-2 4-27 5-14 5-22 6-11 6-22
新キャンパス企画室	7-3 7-22 8-18 9-14 10-12 11-16 12-15 1-28 3-5
研究推進室	5-28 6-29 8-31 9-14 10-15 11-30 1-26
国際交流室	4-21 5-23 11-16