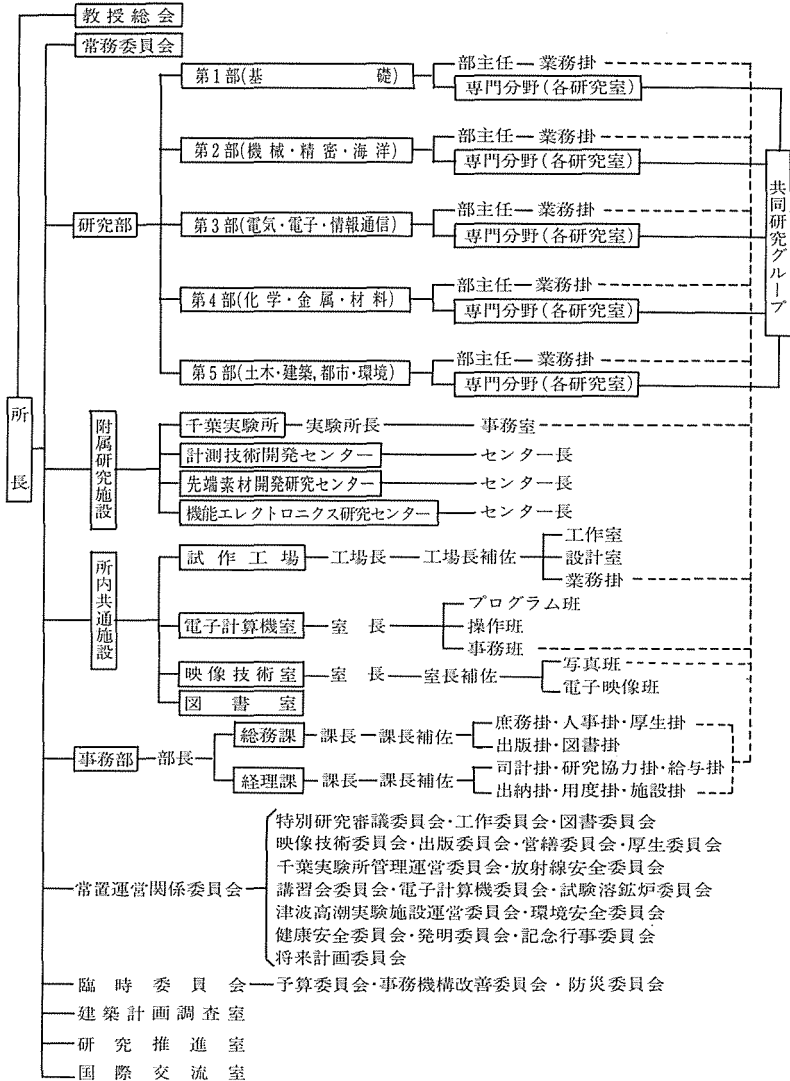


# IV. 機構・職員等・予算・記録

## 1. 機構



## 2. 職 員

### A. 現 員 表 (63.4.1現在)

#### a. 職種別職員数 (客員を除く)

区 分	教 授	助教授	講 師	助 手	技 官	事務官	用務員	合 計
職 員 数	45 (うち併任1)	34	8	66	128	80	5	366

#### b. 系統別職員数 (客員を除く)

区 分	研 究 系						事務系	技術系	技 能 労 務 系				合 計
	教 授	助教授	講 師	助 手	技 官	計	事 務 官	技 官	技 官	事 務 官	用 務 員	計	
職 員 数	45 (併任1)	34	8	66	17	170	75	101	10	5	5	20	366

### B. 職 員 名 簿 (63.4.1現在)

#### 研 究 部

教授・助教授・講師・助手まで

#### 第 1 部

#### 教 授

田村重四郎 工博 耐震構造学  
 小倉 磐夫 理博 応用光学  
 岡田 恒男 工博 耐震構造学  
 中桐 滋 " 構造強度解析学  
 本間 禎一 " 材料表面工学  
 鈴木 敬愛 理博 材料強度物性  
 (客員)  
 黒川 兼行 工博 多次元数値情報処理工学

#### 助 教 授

吉澤 徹 理博 数理流体力学  
 渡辺 勝彦 工博 固体材料強度学  
 高木堅志郎 " 超音波工学  
 結城 良治 " 材料強度機構学  
 岡野 達雄 " 真空物理学  
 黒田 和男 " 量子光学  
 小長井一男 " 耐震構造学  
 芳野 俊彦 " 応用光学  
 (客員)  
 竹光 信正 工博 数値流体力学

助 手

大平 壽昭  
 小泉 大一 理博  
 崔 博坤 工博  
 伊藤 雅英 工修  
 堀内 潔 工博

助 手

隈澤 文俊  
 本田 融  
 藤田 大介 工修  
 志村 努 工博  
 佐藤 裕 工修

第 2 部

教 授

柴田 碧 工博 装置機器学  
 佐藤 壽芳 " 工作システム工学  
 棚澤 一郎 " 熱交換工学  
 大野 進一 " 機械振動学  
 木内 学 " 塑性加工学  
 前田 久明 " 浮体工学  
 増沢 隆久 " 微細加工学  
 小林 敏雄 " 流動予測工学  
 木村 好次 " トライボロジー  
 駒中川 威雄 " 先端素材製造学

助 教 授

吉識 晴夫 工博 熱エネルギー変換工学  
 藤田 隆史 " 装置機器学  
 西尾 茂文 " 冷却工学  
 浦 環 " 海洋環境機器工学  
 樋口 俊郎 " 機電制御工学  
 木下 健 " 海事流体力学  
 都井 裕 " 計算力学  
 横井 秀俊 " 加工情報処理工学

助 教 授

駒谷 泰弘 工博 工作機械工学

助 手

小畑 和彦  
 重田 達也  
 遠藤 敏彦  
 永田 真一  
 佐賀 徹雄  
 新谷 賢  
 田中 勝也  
 能勢 義昭  
 大堀 真敬  
 大久保英敏 工修  
 高岩 千人 "  
 大石 久巳 "  
 岡 宏一 "  
 池野 順一 "  
 弓削 康平 工博  
 宮島 省吾 "  
 村田 泰彦 工修

第 3 部

教 授

濱崎 襄二 工博 電磁光波工学  
 河村 達雄 " 電力エネルギー工学  
 山口 楠雄 " システム制御工学  
 高羽 禎雄 " 情報システム工学

教 授

安田 靖彦 工博 画像情報機器学  
 藤井 陽一 " 応用電子工学  
 原島 文雄 " 電力変換制御工学  
 駒高木 幹雄 " 応用電子工学

教 授

齋生駒 俊明 工博 電子デバイス  
 榎 裕之 " 光・電子デバイス工学

助 教 授

石井 勝 工博 電力エネルギー工学  
 石塚 満 " 知識情報工学  
 藤田 博之 " 防災システム工学  
 齋坂内 正夫 " システム生成工学  
 齋喜連川 優 " 電子演算工学

講 師

橋本 秀紀 工博 電子機器学  
 平川 一彦 " 画像電子デバイス工学

助 手

市川 勝男  
 岡田 三男  
 栗原由紀子  
 北條 準一  
 加藤 茂夫  
 近藤 正示  
 大澤 裕 工博  
 斉藤 敏夫 "  
 坂元 宗和  
 小柳津宏忠  
 尾崎 政男

第 4 部

教 授

妹尾 学 理博 有機機能材料  
 斉藤 泰和 工博 触媒反応工学  
 増子 昇 " 表面処理工学  
 石田 洋一 Sc.D  
 工博 応用放射線材料学  
 瓜生 敏之 工博 高分子材料化学  
 白石 振作 " 有機合成化学  
 鈴木 基之 " 環境・化学工学  
 二瓶 好正 " 物質情報工学  
 林 宏爾 " 焼結材料学  
 齋大蔵 明光 " 複合材料工学

助 教 授

七尾 進 工博 機能性合金学  
 森 実 " 応用放射線材料学  
 前田 正史 " 金属資源工学  
 齋安井 至 " 機能性セラミックス  
 齋渡邊 正 " 環境計測化学

講 師

高井 信治 工博 分離化学

講 師

會川 義寛 工博 電子材料化学  
 岩元 和敏 " 有機材料化学  
 荒木 孝二 " 有機反応化学  
 山本 英夫 " 微粒子制御工学

助 手

井上 健  
 長谷川 洋 工博  
 篠塚 則子 "  
 虫明 克彦 "  
 鈴木 實 工修  
 市野瀬英喜 工博  
 川島 博之 "  
 畑中 研一 "  
 徳満 和人 "  
 南 直樹 "  
 尾張 眞則 "  
 張 東植 "  
 櫻井 吉晴

第 5 部

教 授

小林 一輔 工博 複合材料構成学  
 越 正毅 " 交通制御工学  
 高梨 晃一 " 鋼構造学  
 原 廣司 " 建築空間計画学  
 片山 恒雄 PhD 耐震防災工学  
 村井 俊治 工博 国土情報処理工学  
 半谷 裕彦 " シェル構造学  
 虫明 功臣 " 水資源工学  
 村上 周三 " 建築都市環境工学

助 教 授

龍岡 文夫 工博 基礎地盤工学  
 橘 秀樹 " 応用音響工学  
 魚本 健人 " 複合材料構成学  
 藤井 明 " 建築数値計画学  
 藤森 照信 " 都市環境史学  
 桑原 雅夫 PhD 交通工学  
 加藤 信介 工博 建築都市環境工学

講 師

大井 謙一 工博 鋼構造学  
 非常勤講師  
 村尾 成文

助 手

佐藤 暢彦 工修  
 門内 輝行 "  
 矢野 博夫 工博  
 岡 泰道 工修  
 田波 徹行 工博  
 及川 清昭 "  
 服部 進 "  
 洪 起 "  
 白木 亮司 理博  
 澁谷 啓 PhD  
 尾崎 晴男 工修

計測技術開発センター

教 授

(センター長)

村上 周三 工博 建築都市環境工学

助 教 授

渡邊 正 工博 環境計測化学

助 手

持田あかし 工修  
 吉田章一郎 "

先端素材開発研究センター

教 授

(センター長)

中川 威雄 工博 先端素材製造学  
 大蔵 明光 " 複合材料工学

助 教 授

安井 至 工博 機能性セラミックス  
 谷 泰弘 " 先端素材応用工学

## 機能エレクトロニクス研究センター

### 教 授

(センター長)

高木 幹雄 工博 機能情報処理  
生駒 俊明 " 機能デバイス

### 助 教 授

坂内 正夫 工博 機能デバイス  
喜連川 優 " 機能情報処理

### 千葉実験所

所 長 (教 授) 榑田村重四郎 工博 | 事務主任 川島 平

### 試作工場

工場長 (教 授) 鵜木内 学 工博 | 助 手 古屋 七郎

### 電子計算機室

室 長 (教 授) 鵜棚澤 一郎 工博 | 助 手 古谷 千恵

### 映像技術室

室 長 (教 授) 鵜片山 恒雄 Ph.D | 室長補佐 岡宮 誠一

### 事 務 部 (事務系役付職員まで)

事 務 部 長 松 本 榮三郎  
総 務 課 長 花 俣 茂  
総務課課長補佐 相 浦 勝 巳  
庶 務 掛 長 竹 下 良 一  
人 事 掛 長 岡 村 克 美  
厚 生 掛 長 渡 邊 清  
出 版 掛 長 橘 輝  
図 書 掛 長 山 川 吉五郎  
第 1 部業務掛長 富 澤 敏 一  
第 2 部業務掛長 初 芝 謹 治  
第 3 部業務掛長 矢 島 金 作  
第 4 部業務掛長 山 下 ミツ子

第 5 部業務掛長 大 場 康 生  
試作工場業務掛長 中 川 繁  
経 理 課 長 荻 原 憲 彦  
経理課課長補佐 藤 田 隆  
司 計 掛 長 細 川 公 敏  
研究協力掛長 櫛 引 伸 彦  
給 与 掛 長 中 川 孝 雄  
出 納 掛 長 高 野 胖  
用 度 掛 長 山 本 宏  
施 設 掛 長 吉 澤 達 雄  
千葉実験所事務主任 川 島 平

年 間 異 動 追 加 分

官 職	氏 名	発令年月日	異 動 事 項
教 授	井 野 博 満	62. 5. 1	工学部へ配置換
講 師	加 藤 信 介	62. 5.16	助教授昇任

年 間 異 動

(62. 4. 1~63. 3.31)

官 職	氏 名	発令年月日	異 動 事 項
助 教 授	小長井 一 男	62. 4. 1	長岡技術科学大学工学部より転任
講 師	桑 原 雅 夫	"	工学部より助教授昇任
助 手	鈴 木 清	"	講師昇任
	平 川 一 彦	"	講師採用
	橋 本 秀 紀	"	"
助 手	江 口 純 弘	"	工学部へ配置換
技 官	尾 崎 政 男	"	助手昇任
	志 村 努	"	助手採用
	宮 島 省 吾	"	"
	弓 削 康 平	"	"
	村 田 泰 彦	"	"
教 授	木 村 好 次	62. 6. 1	工学部より配置換
助 手	赤 村 伸 一	"	新潟大学工学部へ助教授昇任
助 教 授	榊 裕 之	62. 6.16	教授昇任
教 授	井 野 博 満	62. 7. 1	併任教授 (第4部)
	佐 藤 裕	"	助手採用
助 教 授	鈴 木 敬 愛	62. 7.16	教授昇任
技 官	吉 田 章 一 郎	62. 9.16	助手配置換
講 師	鈴 木 清	62. 9.30	辞職
助 手	櫻 井 誠	62.11. 1	名古屋大学プラズマ研究所へ転出
"	増 田 正 孝	62.12.16	九州大学工学部へ講師昇任
	澁 谷 啓	63. 1. 1	助手採用
教 授	井 野 博 満	63. 1.16	併任解除
助 教 授	林 宏 爾	"	教授昇任
助 手	大 島 隆 一	63. 2.29	辞職
	尾 崎 晴 男	63. 3. 1	建設省大臣官房技術審議官付係長より助手転任
教 授	辻 泰	63. 3.31	停年
"	根 岸 勝 雄	"	"
助 手	藤 森 聰 雄	"	"
"	桑 野 芳 一	"	"
講 師	藤 田 聡	"	辞職
助 手	坪 井 邦 明	"	"
"	本 多 昭 一	"	"
"	プラグン・テージ バク タ シ ン	"	"



### C. 名 誉 教 授

故 井口 常雄,	故 瀬藤 象二,	故 友田 宣孝,	故 谷 安正,	故 星合 正治
故 岡 宗次郎,	故 渡辺 要,	故 福田 武雄,	高橋 武雄,	故 永井 芳男
故 福田 義民,	坪井 善勝,	菊池 真一,	星野 昌一,	関根 克
岡本 舜三,	江上 一郎,	星埜 和,	森脇 義雄,	故 沢井善三郎
一色 貞文,	故 野崎 弘,	平尾 収,	山邊 武郎,	鈴木 弘
大井光四郎,	水町 長生,	加藤 正夫,	中村 亦夫,	勝田 高司
井口 昌平,	故 亘理 厚,	松永 正久,	武藤 義一,	大島康次郎
斎藤 成文,	渡辺 勝,	今岡 稔,	西川 精一,	三木五三郎
山田 嘉昭,	館 充,	久保慶三郎,	小瀬 輝次,	北川 英夫
安達 芳夫,	態野谿 従,	田中 尚,	石原 智男,	成瀬 文雄
高橋 幸伯,	石井 聖光,	村松貞次郎,	尾上 守夫,	川井 忠彦
早野 茂夫,	辻 泰,	根岸 勝雄		

### 3. その他の構成員（研究員・大学院学生・受託研究員・研究生等）

#### A. 昭和62年度における在籍者数

研究顧問	研究担当	研究員	客員研究員	博士研究員	協力研究員	民間等共同研究員	大学院学生博士課程	大学院学生修士課程	大学院外国人研究生	大学院日本人研究生	受託研究員	研究生
2	15	52	17	10	36	11	116	187	27	2	53	57

#### B. 名 簿 (( ) 内は所属部を示す)

研究顧問 江崎玲於奈, 猪瀬 博

研究担当 花村 榮一(1), 堀 幸夫(2), 大園 成夫(2), 梶谷 尚(2),  
 石谷 久(3), 岸 輝雄(3), 秋山 稔(3), 正田 英介(3),  
 菅野 卓雄(3), 佐野 信雄(4), 柳田 博明(4), 木村 尚史(4),  
 伊藤 学(5), 安岡 正人(5), 松尾 陽(5)

研究員 森地 重暉(1), 大町 達夫(1), 福田 収一(1), 原 文雄(2),  
 江藤 肇(2), 渡辺 武(2), 曾我 敏男(2), 鈴木 浩平(2),

西田 公至(2), 杉本 隆尚(2), 植松哲太郎(2), 柳沢 章(2),  
刈込勝比呂(2), 田代 伸一(2), 増田 光一(2), 関口 秀夫(2),  
谷下 一夫(2), 前川 透(2), 田中 裕久(2), 鬼頭 幸三(2),  
鈴木 清(2), 福田 敏男(2), 二宮 昭一(3), 高砂 常義(3),  
有働 幸宰(3), 小町 祐史(3), 西村 敏充(3), 遠山 一郎(3),  
宮津純一郎(3), 牧本 次生(3), 大野 栄一(3), 浜田 喬(3),  
藤田 献(4), 長谷部 望(4), 石井 善昭(4), 篠田 純雄(4),  
猪股 吉三(4), 白鳥 紀一(4), 梶原 節夫(4), 葛原 弘美(4),  
成田 正(4), 甘利 武司(4), 堤 和男(4), 雀部 実(4),  
松島 美一(4), 福井 康裕(4), 田中俊一郎(4), 岡田 光正(4),  
大野 隆司(4), 浅岡 照夫(4), 丸 章夫(5), 趙 力采(5)

客員研究員 Andrew V. Granato(1), George Charisios Manos(2), 呂 維成  
(2), William Geraint Price(2), 劉 長洪(2), Asif Šabanović  
(3), Gerhard Fasol(3), David M Bloom(3), Ugo Bardi(4), 徐  
新興(4), 陳 成澍(4), 李 時元(4), 韓 貞璉(4), Hellmut  
F. Fischmeister(4), Sarvottam Y. Ambekar(4), 潘 景彪(5),  
Marc Treib(5)

博士研究員 潘 俊徳(1), 王 者相(2), 趙 万生(2), Pascal Ian Williams  
(2), 韋 偉(3), Detlev Michael Hofmann(3), 金 鉉泰(3),  
Hagege Serge(4), Michael Gregory Jenkins(4), 劉 勇衛(5)

協力研究員 岡山 浩(1), 畔上 秀幸(1), 宇都宮登雄(1), 村川 正夫(2),  
中村 和彦(2), 小川 秀夫(2), 小山 浩幸(2), 牧野内昭武(2),  
片岡 眞澄(2), 水野 毅(2), 酒井 茂紀(2), 國枝 正典(2),  
仙波 卓弥(2), 加藤 数良(2), 田坂 修二(3), 奥村 次徳(3),  
勝部 昭明(3), 松本 隆守(3), 田中 潤一(3), 坂上 勝彦(3),  
富川 義郎(3), 山田 博章(3), 玉本 英夫(3), 川中 彰(3),  
最首 和雄(3), 小山 義之(4), 友田 晴彦(4), 大坪 泰文(4),  
内田 千城(4), 出口 清孝(5), 小林 信行(5), 西垣 誠(5),  
吉野 博(5), 小倉 盛衛(5), 武若 耕司(5), 赤林 伸一(5)

民間等共同研究員 笠原 直或(1), 田子 精男(5), 田中 幸彦(5), 永野紳一郎(5),  
日比 一喜(5), 孔 鉄男(5), 石田 義洋(5), 宇野 祐一(5),  
瀬野 康弘(5), 村石 喜一(5), 屋井 裕幸(5)

## 4. 決算と予算

### A. 昭和61年度歳出決算額

	金額	比率	比率
総額	3,285,366,000	100.00%	
人件費	2,246,097,000	68.37	
(項)研究所			
(目)校費	750,364,000	22.84	100.00%
研究部経費	471,484,000		62.83
通常経費	401,984,000		
各部研究費	226,850,000		
選定研究費	36,580,000		
共通施設基本費	810,000		
共同研究計画推進費	300,000		
共同研究成果刊行費	200,000		
研究員諸謝金振替財源	200,000		
特殊装置維持費	82,833,000		
センター運営費	6,661,000		
学生等経費	46,531,000		
アイソトープ施設経費	1,019,000		
臨時経費	69,500,000		
特殊装置設備費	0		
特別設備費	18,300,000		
特定研究経費	51,200,000		
管理運営費	253,511,000		33.79
通常経費	251,271,000		
事務部経費	17,467,000		
事務経費	15,772,000		
自動車管理費	1,438,000		
会議費	257,000		
賃金	7,151,000		
生活関係経費	158,049,000		
光熱水料	116,578,000		
電話料	13,246,000		
郵便料	10,004,000		
燃料費	9,764,000		
保守関係経費	8,457,000		

厚 生 経 費	2,015,000	
環 境 整 備 費	11,125,000	
千葉実験所運営費	20,652,000	
共通施設関係経費	34,812,000	
図 書 費	19,993,000	
出 版 費	18,143,000	
写真技術班運営費	438,000	
試作工場運営費	1,750,000	
電子計算機室運営費	△5,512,000	
臨 時 経 費	2,240,000	
営 繕 費	25,369,000	3.38
通 常 経 費	6,481,000	
六 本 木 地 区	5,804,000	
千 葉 地 区	677,000	
臨 時 経 費	18,888,000	
六 本 木 地 区	7,401,000	
千 葉 地 区	1,487,000	
スーパーコンピュータ 導入に伴う経費	10,000,000	
(目)諸 謝 金	496,000	0.01
(目)職 員 旅 費	14,770,000	0.44
(目)研 究 員 等 旅 費	383,000	0.01
(目)自 動 車 重 量 税	78,000	0.01
(目)電 子 計 算 機 借 料	60,684,000	1.84
(目)土 地 建 物 借 料	2,000	0.01
(項)国 立 学 校		
(目)受 託 研 究 旅 費	1,311,000	0.03
(目)受 託 研 究 費	21,938,000	0.66
(目)名 所 修 繕	5,000,000	0.15
(目)受 託 研 究 員 費	15,095,000	0.45
(目)講 師 等 旅 費	309,000	0.01
(目)職 員 旅 費	191,000	0.01
(目)諸 謝 金	267,000	0.01
(目)校 費	4,531,000	0.13
(目)受 託 研 究 謝 金	0	0
(項)施 設 整 備 費		
(目)施 設 整 備 費	163,850,000	5.02

## B. 昭和62年度歳出予算額

総額	3,641,498,000	100.00%
人件費	2,388,059,000	65.58
(項)研究所		
(目)校費	658,982,000	100.00%
研究部経費	356,751,000	54.14
通常経費	356,751,000	
各部研究費	209,685,000	
選定研究費	36,700,000	
共通施設基本費	810,000	
共同研究計画推進費	400,000	
共同研究成果刊行費	100,000	
研究員諸謝金振替財源	200,000	
特殊装置維持費	75,386,000	
センター運営費	6,661,000	
学生等経費	26,809,000	
アイソトープ施設経費	0	
臨時経費		
特殊装置設備費	0	
特別設備費	0	
特定研究経費	0	
管理運営費	237,312,000	36.01
通常経費	233,042,000	
事務部経費	16,515,000	
事務経費	14,915,000	
自動車管理費	1,300,000	
会議費	300,000	
賃金	7,400,000	
生活関係経費	135,350,000	
光熱水料	95,200,000	
電話料	13,300,000	
郵便料	8,000,000	
燃料費	10,000,000	
保守関係経費	8,850,000	
厚生経費	1,980,000	
環境整備費	11,560,000	
千葉実験所運営費	18,405,000	

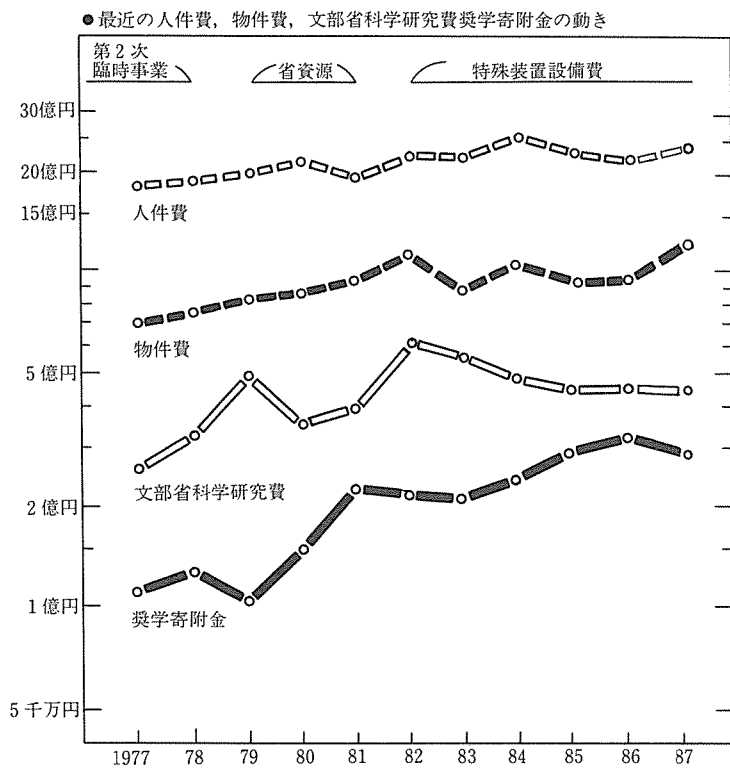
共通施設関係経費	41,832,000	
図書費	19,374,000	
出版費	16,588,000	
映像技術室運営費	3,720,000	
試作工場運営費	2,150,000	
電子計算機室運営費	0	
臨時経費	4,270,000	
営繕費	16,060,000	2.44
通常経費	6,520,000	
六本木地区	5,870,000	
千葉地区	650,000	
臨時経費	9,540,000	
六本木地区	7,420,000	
千葉地区	2,120,000	
スーパーコンピュータ 導入に伴う経費	0	
生活関係経費引当金 (光熱水料引当金)	16,795,000	2.55
節約引当金	23,064,000	3.50
予備費	9,000,000	1.36
(目)諸謝金	576,000	
(目)職員旅費	14,350,000	
(目)自動車重量税	88,000	
(目)電子計算機借料	60,684,000	
(目)土地建物借料	2,000	
(項)国立学校		
(目)受託研究旅費	838,000	
(目)受託研究費	30,201,000	
(目)各所修繕	5,000,000	
(目)受託研究員費	17,052,000	
(目)講師等旅費	212,000	
(目)諸謝金	318,000	
(目)校費	4,224,000	
(目)受託研究謝金	0	
(目)職員旅費	159,000	
(項)施設整備費		
(目)施設整備費	460,753,000	

### C. 文部省科学研究費補助金（昭和62年度）

総額	423,401,740
重点領域研究	147,200,000
環境科学特別研究	23,500,000
特定研究	84,100,000
総合研究	2,700,000
一般研究	83,100,000
奨励研究	12,601,740
試験研究	70,200,000

### D. その他の研究費（昭和62年度）

総額	316,144,750
文部省科学研究費分担金	23,505,600
奨学寄附金	292,639,150



(注) 物件費は人件費を除く一般経費、研究費  
 文部省科学研究費は文部省科学研究費分担金を含む

## 5. 昭和62年度のおもな記録

### A. 教授総会開催日表

4.15, 5.20, 6.17, 7.15, 9.16, 10.21, 11.18, 12.16, 63.1.20, 2.17, 3.16
--

### B. 各種委員会開催日表

委員会名	開催日
常務委員会	4.1.15, 5.6.20, 6.3.17, 7.1.15, 9.2.16, 10.7.21, 11.4.18, 12.2.16, 63.1.6.20, 2.3.17, 3.2.16
特別研究審議委員会	5.13, 6.10, 11.11, 63.2.10, 3.9
図書委員会	4.22, 5.27, 6.24, 7.22, 9.30, 10.28, 12.23, 63.1.27, 3.2
出版委員会	4.8, 5.20, 6.17, 7.15, 9.16, 10.14, 11.11, 12.16, 63.1.20, 2.17, 3.16
當繕委員会	4.22, 5.27, 6.24, 7.29, 9.30, 10.28, 11.25, 12.23, 63.1.27, 2.24, 3.30
防災委員会	11.25, 12.23
工作委員会	4.8, 12.22, 63.2.12, 3.23
厚生委員会	5.14, 7.17, 63.2.10, 3.9
映像技術委員会	5.6, 9.30, 12.23, 63.3.14
電子計算機委員会	4.22, 6.24, 9.23, 11.25, 63.1.27, 3.23
放射線安全委員会	5.13
環境安全委員会	11.19
発明委員会	4.1
千葉実験所管理運営委員会	5.1, 7.6, 12.21, 63.3.17
津波高潮実験施設運営委員会	63.3.19
健康安全委員会	10.5
記念行事委員会	5.21, 7.7, 12.2, 63.1.13
講習会委員会	6.24, 10.29, 12.17, 63.2.5
将来計画委員会	5.13, 6.10, 7.1, 8.4, 9.7, 10.1.29, 11.25, 63.1.14, 3.1



## C. 輪 講 会

通し回数	題 目	講 演 者	開催年月日
561	雷放電の位置標定	助教授 石井 勝	62.4.15
562	化学反応系における非線形振動	講 師 岩元 和敏	62.5.20
563	今, 東京と国土で起きていること	助教授 藤森 照信	62.6.17
564	最近の光応用センサ技術	講 師 芳野 俊彦	62.7.15
565	トラクション・ドライブと潤滑油	教 授 木村 好次	62.9.16
566	連続視域型の三次元テレビジョン	教 授 濱崎 襄二	62.10.21
567	固体の化学的構成と電子構造	講 師 會川 義寛	62.11.18
568	ボトルネックでの渋滞生成について	助教授 桑原 雅夫	62.12.16
569	基礎構造物と地盤の動的相互作用の簡便な解析法について	助教授 小長井一男	63.1.20
570	産業施設に適した建屋免震構造と積層ゴムの破断実験	講 師 藤田 聡	63.2.17

## D. 研 究 所 公 開

昭和62年6月4日～5日下記の研究室を公開

研 究 題 目	研究担当者
<b>第1部</b>	
超音波スペクトロスコーピー	高 木 堅志郎
超音波を見る	根 岸 勝 雄
銅蒸気レーザーの研究	{ 小 倉 磐 夫 黒 田 和 男
エキシマレーザー用光学素子の測定と評価	
超高真空材料の表面—吸着, 偏析, 析出—	本 間 禎 一
高分解能電子分光による物理吸着分子層の研究	{ 岡 野 達 雄 辻 泰 泰
パルス昇温脱離法の表面研究への応用	{ 辻 泰 泰 岡 野 達 雄
ロックフィルダムの地震時の斜面破壊に及ぼす上下動の影響	田 村 重四郎
建物の耐震性	岡 田 恒 男
シフト・シンセシスとは?	中 桐 滋
き裂エネルギー密度概念による破壊力学の展開と応用	渡 辺 勝 彦
境界要素法と破壊力学	結 城 良 治
<b>第2部</b>	
マイクロ打抜き加工/イオンビーム加工	増 沢 隆 久
耐震設計のための計算機支援	柴 田 碧

多角形断面の微細軸，微細穴の加工  
 SEMによる表面形状測定  
 流れの数値シミュレーション  
 塑性加工の数値シミュレーション技術  
 ワイヤ放電加工面の高速電解仕上げ/横放電加工  
 メカトロニクス（クリーンルーム用アクチュエータ，ステップモータ，非円形輪郭切削）  
 超精密加工技術  
 免震技術の研究  
 冷却技術（超電導コイル，電子デバイス，鋼板の冷却）  
 プラスチックの精密切断・プレス成形・接合  
 多方向波中の浮体の挙動  
 波力制御と浮体力学  
 計算構造力学の研究  
 射出成形における型内樹脂流動の画像計測  
 流れの可視化と画像処理  
 多自由度非線型系の応答解析  
 伝熱研究とその応用  
 無人潜水艇の研究  
 ターボ過給ディーゼル機関およびスターリング機関に関する研究  
 衝撃電磁力を利用した精密位置決め機構/磁気軸受の応用に関する研究

### 第3部

#### 衛星データ処理システム

デジタル画像処理とその応用  
 並列コンピュータアーキテクチャ  
 三次元画像のテレビジョン表示  
 レーザのエレクトロニクスへの応用  
 道路交通の情報システム  
 画像通信と情報ネットワーク  
 知識システムとその次世代技術  
 半導体超薄膜ヘテロ構造  
 一電子の量子効果とデバイス応用一  
 半導体量子井戸構造を伴う新しい光デバイスに関する研究  
 ヘテロ電子材料と機能デバイス  
 非破壊評価とAEフレキシブル分散処理  
 電力系統における絶縁信頼度向上  
 宇宙環境における帯電放電現象

増 沢 隆 久  
 佐 藤 壽 芳  
 小 林 敏 雄  
 木 内 学 学  
 増 沢 隆 久  
 樋 口 俊 郎  
 谷 泰 弘  
 { 藤 田 隆 史 聡  
 藤 田 茂 文  
 西 尾 茂 文  
 横 井 秀 俊  
 前 田 久 明  
 木 下 健 健  
 都 井 裕 裕  
 横 井 秀 俊  
 小 林 敏 雄  
 佐 藤 壽 芳  
 棚 沢 一 郎  
 浦 環 環  
 吉 識 晴 夫  
 樋 口 俊 郎  
 { 高 木 幹 雄 治  
 村 井 俊 治  
 高 木 幹 雄  
 喜連川 優 優  
 濱 崎 襄 二  
 藤 井 陽 一  
 高 羽 禎 雄  
 安 田 靖 彦  
 石 塚 満 満  
 榊 裕 之  
 荒 川 泰 彦  
 生 駒 俊 明  
 山 口 楠 雄  
 河 村 達 雄  
 石 井 勝 勝

制御工学とロボティクス  
 スマート・アクチュエータ  
 一知的な超小型駆動装置一  
 画像データベースと機能情報処理

第4部

触媒を用いるケミカルヒートポンプ  
 応用複素環化学一合成・反応・物性・応用一  
 焼結材料の組織と特性  
 機能性高分子の合成  
 一生理活性高分子と液晶ポリマー一  
 X線光電子回折法による固体表層構造解析  
 電荷移動錯体型光電導性ポリマー  
 マイクロコンピューターを用いる HPLC の多波長検出  
 機能性ガラスの構造と材料設計  
 吸着操作に関する研究  
 界面を視る  
 C/C, SiC/C および FRM の開発研究  
 サブミクロン二次イオン質量分析装置  
 準結晶合金の構造  
 FTIR と赤外ファイバを用いた高温ガスの“その場”分析  
 熱天秤法を用いた溶融フラックスの炭酸ガス溶解度および溶解速度の測定  
 溶融鉄合金の窒素の溶解度および溶解速度の測定

第5部

東京における都市空間の諸相  
 日本のアバンギャルド建築  
 一ポンピド一展より一  
 ステレオ写真からの地形の自動計測  
 耐震構造実験システムの開発  
 シェルと立体構造に関する研究  
 交通信号制御/高速道路のボトルネック  
 土の変形 強度特性の試験・調査法  
 繊維強化セメント系複合材による防食パネル  
 地盤・斜面・盛土の鉄筋・不織布等による補強土工法および地盤の支持力特性  
 パソコンによる学習システム「振動解析入門」

原 島 文 雄  
 藤 田 博 之  
 坂 内 正 夫  
 齊 藤 泰 和  
 { 白 石 振 作  
 荒 木 孝 二  
 林 宏 爾  
 瓜 生 敏 之  
 二 瓶 好 正  
 { 妹 尾 学  
 岩 元 和 敏  
 高 井 信 治  
 安 井 至  
 鈴 木 基 之  
 { 石 田 洋 一  
 森 一 実  
 大 蔵 明 光  
 二 瓶 好 正  
 七 尾 進  
 前 田 正 史  
 { 原 広 司  
 藤 井 明  
 藤 森 照 信  
 { 村 井 俊 治  
 服 部 進  
 { 高 梨 晃 一  
 大 井 謙 一  
 半 谷 裕 彦  
 越 正 毅  
 龍 岡 文 夫  
 小 林 一 輔  
 龍 岡 文 夫  
 片 山 恒 雄

都市化による水循環機構の変化と制御	虫 明 功 臣
コンクリート構造物への AE 計測手法の適用	{ 小 林 一 輔 魚 本 健 人
遮音	橘 秀 樹
計測技術開発センター	
大空間の温熱・空気環境の予測 “模型実験と数値シミュレーション”	{ 村 上 周 三 加 藤 信 介
機能エレクトロニクス研究センター	
機能エレクトロニクス	{ 高 木 幹 雄 生 駒 俊 明 坂 内 正 夫 喜連川 優
先端素材開発研究センター	
セラミックス複合体	安 井 至
先端素材の開発に関する研究	大 蔵 明 光
セラミックスの成形と加工	中 川 威 雄
ファイバーメタラジ	中 川 威 雄
千葉実験所	
研究の写真展示による案内	
共同研究	
耐震工学に関する研究	耐震構造学研究グループ(ERS) *
加工と制御の新技術	最適生産システム研究会(OPS) ** *
研究担当者 * 田村重四郎, 岡田恒男, 小長井一男, 柴田 碧, 藤田隆史, 都井 裕, 石塚 満, 高梨晃一, 片山恒雄, 半谷裕彦, 龍岡文夫, 大井謙一, 藤田 聡	
** 佐藤壽芳, 中川威雄, 原島文雄, 木内 学, 増沢隆久, 榊 裕之, 樋口俊郎, 谷 泰弘, 横井秀俊	
共 通	
電子計算機室	
“発展する各種サービス”	
「スーパーコンピュータ」「光データハイウェイ」	
「運用統計データ」の展示及びデモンストレーション	
「スーパーコンピュータを使用した乱流の数値シミュレーション」の展示	乱流の数値シミュレーショングループ(NST) ** *
研究担当者 *** 村上周三, 小林敏雄, 吉澤 徹, 加藤信介	電子計算機室
試作工場	
機械工場の公開	

講演

コンクリートの病気と診断  
産業施設に耐震設計は必要か？

教授 小林 一 輔  
教授 柴田 碧

E. 日 譜

昭和	西 暦	月 日	行 事
62	1987	6.4 ～6.5	研究所公開：研究室公開および講演映画等開催
		7.9	本所と中国大連工学院との学術交流協定調印
		8.31	生研国際シンポジウム「海洋工学の学問研究の将来ビジョン」
		10.23 ～1988 1.29	第1回生研公開講座開催「都市と空間を考えるイブニングセミナー」
		10.30	豊橋技術科学大学, 長岡技術科学大学および生研間における研究会議開催（於生研）
63	1988	3.23	退官記念特別講演 第1部 辻 教授「超音波と光—この古くて新しきもの—」 第1部 根岸教授「超音真空技術における気体分子と表面の諸問題」