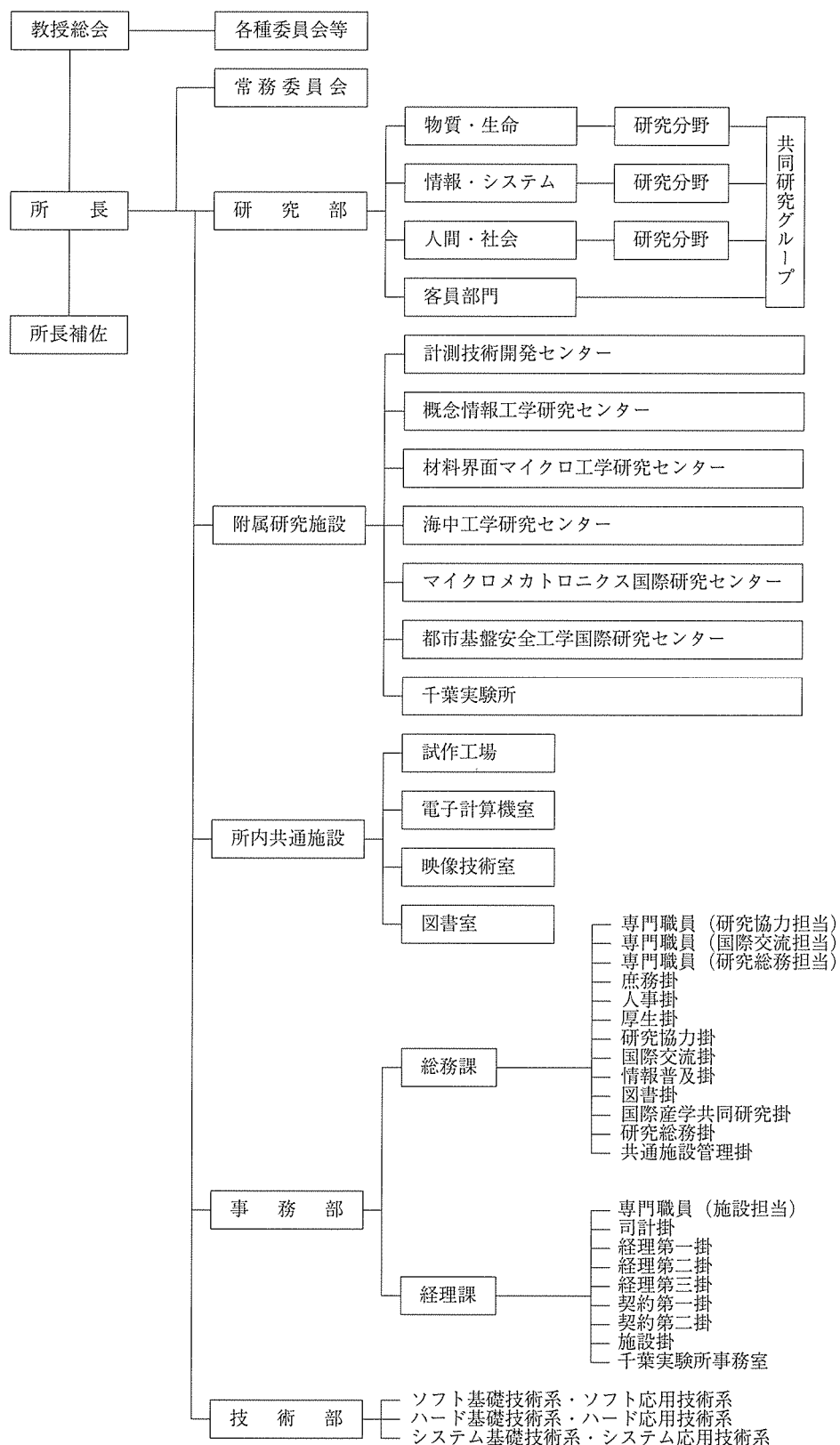


## IV. 機構・職員等・予算・委員会等

### 1. 機構（平成13.4.1現在）



## 2. 職 員

### A. 現 員 表 (平成 13.4.1 現在)

区 分	研 究 系						事 務 系			技 術 系	技 能 労 務 系	合 計
	教 授	助 教 授	講 師	助 手	技 官	計	事 務 官	技 官	計	技 官	技 官	
職員数	46	41	4	75	2	168	66	5	71	86	1	326

(客員を除く)

### B. 職 員 名 簿 (平成 13.4.1 現在)

#### 研 究 部

教授・助教授・講師・助手まで

#### 物質・生命大部門

#### 教 授

荒木 孝二 工博 有機物質機能化学  
 田中 肇 工博 複雑流体物性  
 溝部 裕司 工博 有機金属機能化学  
 岡野 達雄 工博 表面物性工学  
 高木堅志郎 工博 波動物理  
 七尾 進 工博 応用材料科学  
 林 宏爾 工博 焼結材料学  
 黒田 和男 工博 量子光学  
 榊 裕之 工博 電子デバイス工学  
 畑中 研一 工博 バイオマテリアル工学  
 (併)荒川 泰彦 工博 量子マイクロデバイス  
 (兼)横井 秀俊 工博 プラスチック加工学

助 教 授

岸本 昭 工博 応用セラミック物性  
 工藤 一秋 工博 有機合成化学  
 福谷 克之 理博 表面界面物性  
 枝川 圭一 工博 材料強度物性  
 小田 克郎 工博 エネルギー変換材料  
 森 実 工博 応用放射線材料学  
 志村 努 工博 応用非線形光学  
 高橋 琢二 工博 ナノ・エレクトロニクス  
 岸 利治 工博 コンクリート機能・循環工学  
 光田 好孝 工博 無機プラズマ合成  
 平川 一彦 工博 量子半導体エレクトロニクス

(兼)平本 俊郎 工博 集積デバイスエンジニアリング  
 講 師  
 (兼)染谷 隆夫 工博 ナノ・オブエレクトロニクス  
 助 手  
 務台 俊樹 工博  
 清野 秀岳 工博  
 松本 益明 工修  
 坂本 直人 工修  
 渡邊 康裕 工修  
 上村 祥史 工博  
 本田 紘一 工博  
 射場 久善 工博  
 山川 哲 工博  
 的場 修 工博  
 野田 武司 工博  
 尾崎 政男 理博  
 西岡 政雄 工博  
 村田 泰彦 工博  
 大塚由紀子 工博  
 WILDE, Markus Ph.D  
 蘆原 聡 工修  
 島田 洋蔵 工修  
 更屋 拓哉  
 下ヶ橋雅樹 工博  
 粕谷マリアカメリタ

#### 情報・システム大部門

#### 教 授

渡邊 勝彦 工博 固体材料強度学  
 小林 敏雄 工博 流動予測工学

西尾 茂文 工博 熱制御工学  
 谷 泰弘 工博 超精密加工学  
 藤田 隆史 工博 スマート構造学

今井 秀樹	工博	情報通信システム
(併)櫻井 貴康	工博	システムVLSI設計工学
吉澤 徹	理博	乱流モデリング
須田 義大	工博	制御動力学
(兼)池内 克史	工博	視覚情報工学
(兼)尾張 眞則	工博	マイクロ・ナノ材料分析学
(兼)柴崎 亮介	工博	地理情報工学
助 教授		
吉川 暢宏	工博	信頼性工学
柳本 潤	工博	塑性加工学
白樫 了	工博	相変化熱工学
鈴木 高宏	工博	ロボテックス
新野 俊樹	工博	応用電気機械システム工学
大井 謙一	工博	構造システム力学
橋本 秀紀	工博	知的制御システム
半場 藤弘	理博	乱流物理学
講 師		
上條 俊介	工博	応用マルチメディア情報媒介システム処理

助 手		
新谷 賢		
星 泰雄	工修	
石井 秀司	理博	
永田 真一		
柳原 聖	工修	
大堀 眞敬		
古原 和邦	工博	
中野美由紀		
林 周志	政策・メディア修	
越智 士郎		
小松 邦紀		
横井 喜充	工博	
杉山 澄雄	工博	
高野 清	工博	
岩佐 崇史	工修	
山本貴富喜	工博	
嶋脇 與助		
李 昇宰		
桑水流 理		

人間・社会大部門

教 授		
須藤 研	工博	災害軽減工学
石井 勝	工博	電力エネルギー工学
吉識 晴夫	工博	熱エネルギー変換工学
前田 正史	工博	環境材料学
虫明 功臣	工博	水資源工学
安井 至	工博	材料・環境モデリング
小長井一男	工博	耐震構造学
都井 裕	工博	計算固体力学
加藤 信介	工博	建築都市環境工学
藤井 明	工博	都市形態学
橘 秀樹	工博	応用音響工学
藤森 照信	工博	都市環境史学
木下 健	工博	海事流体力学
迫田 章義	工博	環境・化学工学
宮山 勝	工博	機能物質化学
野城 智也	工博	プロジェクト・マネジメント学
(兼)山本 良一	工博	人工格子材料学
助 教授		
加藤 千幸	工博	熱流体システム制御工学
沖 大幹	工博	地球水循環システム
中埜 良昭	工博	耐震構造学
大島 まり	工博	数値流体力学
松村寛一郎	工博	環境地域マネジメント
Herath, Anura, Srikantha	工博	水災害軽減工学
古関 潤一	工博	基礎地盤工学

川口 健一	工博	空間構造工学
曲淵 英邦	工博	都市空間計画学
山崎 文雄	工博	都市防災システム工学
(併)日比野光宏	工博	無機機能材料
(兼)谷口 伸行	工博	流動予測工学
講 師		
酒井 康行	工博	生体システム工学
助 手		
西村 勝彦	工修	
鼎 信次郎	工博	
宇都野 太	工修	
小根山裕之	工修	
林 信昭		
槻橋 修	工修	
上野佳奈子	工修	
村松 伸	工博	
佐野 偉光	Ph.D	
佐賀 徹雄		
楠 浩一		
神子 公男	工修	
野口 祐二		
佐藤 剛司		
宮崎 明美	工博	
郷田 桃代	工修	
今井公太郎	工修	
大河内 学	工博	

山口 直也 工博  
小檜山雅之

コスタディノフ ムラデン  
高垣 昌和 工博

高次協調モデリング (客員部門)

(客員教授)

伊東 豊雄 工博 透層建築学

附属計測技術開発センター

教授 (センター長)

渡辺 正 工博 生体機能化学

講師

坂本 慎一 工博 応用音響工学

助手

吉田章一郎 工博

白石 靖幸 工修

附属都市基盤安全工学国際研究センター

教授 (センター長)

魚本 健人 工博 建設複合材料学

教授

安岡 善文 工博 リモートセンシング

助教授

目黒 公郎 工博 都市震災軽減工学

大岡 龍三 工修

助手

DUTTA Dushmanta

越智 士郎

附属概念情報工学研究センター

教授 (センター長)

喜連川 優 工博 データベース工学

教授

坂内 正夫 工博 マルチメディア・データベース

(客員教授)

生駒 俊明 工博 概念エレクトロニクス

助教授

瀬崎 薫 工博 マルチメディア通信システム

佐藤 洋一 工博 視覚メディア工学

助手

根本 利弘 工修

附属材料界面マイクロ工学研究センター

教授 (センター長)

香川 豊 工博 複合材料学

助教授

酒井 啓司 工博 界面表層物性

朱 世杰 工博 ナノ界面工学

附属海中工学研究センター

教授 (センター長)

浦 環 工博 海洋ロボット学

教授

浅田 昭 工博 海洋音響システム工学

(客員教授)

高川 真一 工博 海中海底工学

浅川 賢一 工博 海中計測工学

助教授

藤井 輝夫 工博 海中バイオメカトロニクス

林 昌奎 工博 海洋環境工学

助手

能勢 義昭

望月 将志

附属マイクロメカトロニクス国際研究センター

教授 (センター長)

藤田 博之 工博 マイクロ・ナノメカトロニクス

教授

増沢 隆久 工博 マイクロ加工・計測工学

コラル・

ドミニク 工博 応用マイクロシステム工学

助教授

川勝 英樹 工博 応用科学機器学

金 範峻 工博 マイクロ要素構成学

講師

年吉 洋 工博 マイクロマシンシステム工学

助 手  
藤野 正俊

安宅 学 工修

千葉実験所

所 長(教 授)(併)虫明 功臣 工博

所長補佐(助教授)(併)大井 謙一 工博

試作工場

工 場 長(教 授)(併)魚本 健人 工博

助 手 岡本 伸英

電子計算機室

室 長(教 授)(併)池内 克史 工博  
室長補佐(助 手) 福島 瞳 理修

助 手 原 健藏  
助 手 (兼務)林 周志 政策・メディア修

映像技術室

室 長(教 授)(兼)池内 克史 工博 視覚情報工学 室長補佐(技術官) 中村 英俊

事 務 部 (事務系役付職員まで)

事 務 部 長 柳橋 恒久

総 務 課

総務課長 菊 池 三 義  
総務課長補佐 古 屋 一 則  
研究調整主任 南 雲 道 男  
総務課専門職員  
(国際交流担当) 岡 本 勝 壽  
総務課専門職員 武 原 稔 子  
(研究協力担当)  
総務課専門職員 中 川 繁  
(研究総務担当)  
庶務掛長 松 井 潤 一  
人事掛長 新 川 昇  
厚生掛長 吉 川 誠  
研究協力掛長 阿 部 雅 晴  
国際交流掛長 谷 田 部 恵 美 子  
情報普及掛長 布 施 典 明  
図書掛長 吉 田 登  
国際産学共同研究掛長(併) 南 雲 道 男

研究総務掛長 (併) 中 川 繁  
共通施設管理掛長 関 口 照 子  
経 理 課  
経理課長 真 取 秀 明  
経理課長補佐 最 首 八 重 子  
経理主任 小 幡 隆 三  
施設主任 小 松 崎 丈 夫  
経理課専門職員 阿 部 勇  
(施設担当)  
司計掛長 中 川 雅 義  
経理第一掛長 細 淵 静 夫  
経理第二掛長 新 井 信 男  
契約第一掛長 伊 藤 明 夫  
契約第二掛長 金 子 伸 一  
施設掛長 (併) 小 松 崎 丈 夫  
千葉実験所  
事務主任 星 野 佳 也

## 年 間 異 動

(平成12.4.1～13.3.31)

発令年月日	官職	氏名	異 動 事 項
12. 4. 1	助 教 授	舘石 和雄	助教授(名古屋大学大学院工学研究科) 転任(第5部助教授から)
12. 4. 1	助 手	加藤 佳孝	建設省土木研究所(第5部助手から) 転任
12. 4. 1	教 授	池内 克史	教授(大学院情報学環) 配置換(第3部教授から)
12. 4. 1	助 教 授	谷口 伸行	助教授(情報基盤センター) 配置換(第2部助教授から)
12. 4. 1	講 師	松浦 幹太	講師(大学院情報学環) 配置換(第3部講師から)
12. 4. 1	助 手	影澤 政隆	助手(大学院情報学環) 配置換(第3部助手から)
12. 4. 1	助 手	大塚由紀子	研究休職(第3部)
12. 4. 1	助 教 授	新野 俊樹	助教授(情報・システム大部門) 採用
12. 4. 1	助 手	山口 直也	助手(人間・社会大部門) 採用
12. 4. 1	助 手	山本貴富喜	助手(情報・システム大部門) 採用
12. 4. 1	教 授	浅田 昭	教授(附属海中工学研究センター) 転任(海上保安庁から)
12. 4. 1	助 教 授	大島 まり	助教授(人間・社会大部門) 転任(筑波大学から)
12. 4. 1	教 授	溝部 裕司	教授(物質・生命大部門) 昇任(第4部助教授から)
12. 4. 1	教 授	桑原 雅夫	教授(人間・社会大部門) 昇任(第5部助教授から)
12. 4. 1	助 教 授	鈴木 高宏	助教授(情報・システム大部門) 昇任(第2部講師から)
12. 4. 1	教 授	香川 豊	教授(附属材料界面マイクロ工学研究センター) 配置換(第4部教授から)
12. 4. 1	教 授	増沢 隆久	教授(附属マイクロメカトロニクス国際研究センター) 配置換(附属材料界面マイクロ工学研究センター教授から)
12. 4. 1	教 授	藤田 博之	教授(附属マイクロメカトロニクス国際研究センター) 配置換(第3部教授から)
12. 4. 1	助 教 授	川勝 英樹	助教授(附属マイクロメカトロニクス国際研究センター) 配置換(第2部助教授から)
12. 4. 1	講 師	年吉 洋	講師(附属マイクロメカトロニクス国際研究センター) 配置換(第3部講師から)
12. 4. 1	助 手	藤野 正俊	助手(附属マイクロメカトロニクス国際研究センター) 配置換(第2部助手から)
12. 4. 1	助 手	安宅 学	助手(附属マイクロメカトロニクス国際研究センター) 配置換(第3部助手から)
12. 4. 1	助 手	古原 和邦	助手(情報・システム大部門) 配置換(第3部技官から)
12. 4. 1	教 授	荒川 泰彦	教授(物質・生命大部門) 併任(先端科学技術研究センター教授から)
12. 4. 1	教 授	櫻井 貴康	教授(情報・システム大部門) 併任(国際・産学共同研究センター教授から)
12. 4. 1	教 授	藤田 博之	附属マイクロメカトロニクス国際研究センター長 併任
12. 4. 1	教 授	渡邊 正	附属附属計測技術開発センター長 併任
12. 4. 1	教 授	喜連川 優	附属概念情報工学研究センター長 併任
12. 4. 1	客員教授	伊東 豊雄	客員教授(高次協調モデリング客員部門) 採用
12. 5. 1	助 教 授	岸 利治	助教授(物質・生命大部門) 配置換(大学院工学系研究科助教授から)
12. 7. 1	教 授	迫田 章義	教授(物質・生命大部門) 昇任(人間・社会大部門助教授から)
12. 7.16	教 授	小林 敏雄	教授(情報・システム大部門) 配置換(国際・産学共同研究センター教授から)
12. 7.31	助 手	李 廷権	辞職(情報・システム大部門)
12. 8. 1	助 手	荒木 武昭	助手(物質・生命大部門) 配置換(物質・生命大部門技官から)
12. 9. 1	教 授	須藤 研	附属国際災害軽減工学研究センター長 併任
12. 9.16	助 教 授	金 範峻	助教授(附属マイクロメカトロニクス国際研究センター) 採用
12.10. 1	助 手	楠 浩一	建設省建築研究所 転任(人間・社会大部門助手から)
12.10.16	教 授	前田 久明	教授(物質・生命大部門) 併任(大学院工学系研究科)
12.11.16	教 授	コラル ドミニク	教授(マイクロメカトロニクス国際研究センター) 採用

12.12.1	教授	須田 義大	教授（国際・産学共同研究センター）配置換（人間・社会大部門教授から）
13.1.1	助教授	弓野健太郎	助教授（工学系研究科）昇任（人間・社会大部門助手から）
13.1.1	助教授	岡部 徹	助教授（人間・社会大部門）昇任（東北大学助手から）
13.1.1	助手	中村 哲也	助手（物質・生命大部門）採用
13.1.31	助手	池田 貴	辞職（人間・社会大部門）
13.2.1	助教授	日比野光宏	助教授（物質・生命大部門）昇任（情報・システム大部門助手から）
13.2.1	助教授	朱 世杰	助教授（物質・生命大部門）転任（電気通信大学助教授から）
13.2.1	助手	美谷周二朗	助手（人間・社会大部門）配置換（人間・社会大部門技官から）
13.2.16	助手	ティクシエ アニエス	助手（附属マイクロメカトロニクス国際研究センター）採用
13.3.31	教授	鈴木 敬愛	停年退職（物質・生命大部門）
13.3.31	教授	木内 學	停年退職（情報・システム大部門）
13.3.31	教授	鈴木 基之	停年退職（人間・社会大部門）
13.3.31	教授	二瓶 好正	停年退職（情報・システム大部門）
13.3.31	教授	工藤 徹一	停年退職（附属材料界面マイクロ工学研究センター）
13.3.31	助手	大平 壽昭	停年退職（情報・システム大部門）
13.3.31	助手	坂村 博康	停年退職（人間・社会大部門）
13.3.31	教授	村上 周三	退職（情報・システム大部門）
13.3.31	助教授	日比野光宏	辞職（物質・生命大部門）
13.3.31	講師	館村 純一	辞職（情報・システム大部門）
13.3.31	助手	鬘谷 要	辞職（物質・生命大部門）
13.3.31	助手	居駒 知樹	辞職（附属附属海中工学研究センター）

### C. 名誉教授

岡本 舜三	一色 貞文	鈴木 弘	水町 長生	勝田 高司	井口 昌平
松永 正久	斎藤 成文	渡邊 勝	西川 精一	三木五三郎	山田 嘉昭
館 充	小瀬 輝次	安達 芳夫	態野谿 従	田中 尚	成瀬 文雄
高橋 幸伯	石井 聖光	尾上 守夫	川井 忠彦	早野 茂夫	辻 泰
根岸 勝雄	小林 一輔	田村重四郎	河村 達雄	妹尾 學	小倉 磐夫
本間 禎一	柴田 碧	濱崎 襄二	山口 楠雄	佐藤 壽芳	増子 昇
安田 靖彦	岡田 恒男	棚澤 一郎	高羽 禎雄	藤井 陽一	高梨 晃一
木村 好次	高木 幹雄	原 廣司	大野 進一	中川 威雄	瓜生 敏之
片山 恒雄	村井 俊治	中桐 滋	原島 文雄	白石 振作	鈴木 敬愛
木内 学	鈴木 基之	二瓶 好正	工藤 徹一	生駒 俊明	

## 3. その他の構成員（研究員・大学院学生・受託研究員・研究生等）

### A. 平成12年度における在籍者数

顧問研究員	研究担当	研究員	外国人客員研究員	外国人協力研究員	協力研究員	大学院学生 博士課程	大学院学生 修士課程	大学院外国 人研究生	大学院研究 生	受託研究員	研究生	研究機関 研究員	博士研究員	民間等共同 研究員
48	23	121	15	9	75	208	302	14	7	34	23	7	41	24

B. 名 簿 (( ) 内は所属部を示す)

顧問研究員	堀越 彌	垂水 尚志	吉岡 純夫	竹内 伸	竹田 頼正
	本並 正直	中川 幸也	鳥越 邦和	小池 秀耀	原田 伊紀
	高橋 直樹	岡本 清和	牧野 正志	上石 幸拓	友井 武人
	小林 正典	太田 英美	熱田 稔雄	浅井彰二郎	飯沼 一元
	平田 康夫	森尾 稔	小野 欽司	青木 利晴	一原 嘉昭
	森野 明彦	金出 武雄	中村 道治	池上 徹彦	笠見 昭信
	伊賀 健一	Bernt Ericsson		松下 温	浜田 喬
	大川 進	半明 正之	佐久間 洋	瀬田 重敏	下田 孝
	津寫 力雄	宮内 克己	和田 啓輔	山本 孝一	迫田 良三
	尾島 俊雄	上林 好之	岡本 伸	十市 勉	
研究担当	高橋 敏男	小牧研一郎	常行 真司	大坪 英臣	吉本 堅一
	前田 久明	樋口 俊郎	田中 英彦	鳳 紘一郎	染谷 隆夫
	石塚 満	仁田 旦三	合原 一幸	中山 雅哉	木村 英紀
	山口 周	吉田 豊信	坂本 哲夫	相澤 龍彦	中西 友子
	川島 博之	小池 俊雄	龍岡 文夫		
研究員	笠井 秀明	川村 隆明	寺倉 清之	尾松 孝茂	小林 正典
	久保田重夫	有本 昭	伊藤 雅英	加藤 純一	加藤 浩文
	宇都宮登雄	飯井 俊行	小泉 大一	太田 丈児	田中 和博
	片岡 眞澄	劉 玉付	田中 裕久	松宮 輝	鬼頭 幸三
	藤田 聡	田川 泰敬	鎌田 崇義	田代 伸一	酒井 茂紀
	黒田 洋司	石井 和男	川口 勝義	弓削 康平	三井 公之
	仙波 卓弥	神田 雄一	柴田 順二	池野 順一	大石 久巳
	曄道 佳明	増田 光一	小野寺秀俊	山本 隆彦	山口 亨
	臼杵 正好	井下 猛	河野 隆二	三藤 邦彦	田中 一郎
	岡本 吉晴	小町 祐史	柳父 悟	鈴木 浩	中津 良平
	中谷 一郎	斉藤 宏文	塚本 修巳	林 弘	福田 敏男
	Richard Zurawski		岩村 充	岩元 和敏	古角 雅行
	中村 崇	岡田 光正	工藤 正博	河合 潤	本間 格
	小林 正美	森山 広思	大月 穰	川田 宏之	大塚 正久
	内海 英雄	鈴木 哲也	川原田 洋	佐藤 光史	友田 晴彦
	森山 正和	押野 康夫	田近 輝俊	福田 誉行	伊香賀俊治
	齋藤 隆雄	近藤 裕昭	大森 敏明	時野谷 茂	西澤 泰彦
	藤原 恵洋	Dennis Dye	小林 信行	池田 耕一	出口 清孝
	持田 灯	上原 清	田辺 新一	近藤 靖史	蜂屋 弘之
	山崎 芳男	桑野 園子	吉久 光一	矢野 博夫	伊勢 史郎
	千住真理子	西川 正名	近津 博文	田村 正行	吉野 博
	赤林 伸一	山田 常圭	洪 起	中島 正愛	林 暁光
	若松加寿江	福和 伸夫	原田 隆典	碓井 照子	飯竹 重夫
	澁谷 啓	木幡 行宏	大森 博司	高山 誠	吉田 長行
	野田 茂	小川雄二郎			
外国人客員研究員	LI, Yulan	YI, Waon Ho		POURCIEL, Jean Bernard	
	ZHANG, Li	BOUROUINA, Tarik		GOUY, Jean Philippe	
	KRAWCZYK, Stanislas	CHEN, Xinglin		ABSTREITER, Gerhard	
	MIHALJEVIC, Miodrag J.	CABODEVILA, Gonxalo		REYNE, Gilbert	
	YEH, Wen yann	XU, Jun Hua		HAN, Myung Ho	
外国人協力研究員	ALCHALBI, Abdmutaleb	MORGEN, Brian Gerald		ACOSTA, Joshua Mora	
	HAGUET, Vincent Yvon Herve			CHOI, Chang Shik	



	CHOI, Don Hoon	MONCAYO THEURER, Lemin Marcelo			
	BAIMOUNG, Somchai	PANSKUS, Heiko			
協力研究員	松島 亘志	日野 泰道	植草 昌彦	中村 公彦	野島 高彦
	佐藤 栄児	山本 誠	高松 敦子	村田 良美	星野 倫彦
	日比野 敦	松本 裕昭	坪倉 誠	小垣 哲也	小西 奎二
	太田 進	砂原 俊之	磯部大吾郎	宮内 秀和	中代 重幸
	山崎 徹	戸田 泰則	李 承雄	MADHABI, SEETAMRAJV	
	小口 正人	山口 和彦	松本 勉	朴 志煥	
	HIDAYAT, SYARIF		盛 拓生	佐藤 真一	全 炳東
	大沢 裕	秋山 照伸	小林 大	小柴 峻	奥村 博
	末広 尚士	大場光太郎	木村 浩	永宗 靖	鎌田 憲彦
	平野 聡	鈴木 孝	久保田 孝	柴田 崇徳	國井 康晴
	木本 伊彦	加藤 茂夫	川口 康	原 徹	古川 博康
	須佐 匡裕	高須登実男	仲江川敏之	伊藤 一秀	飯塚 悟
	村尾 修	成田 健一	大岡 龍三	園田 有児	佐藤 史明
	杉田 幹夫	沖 一雄	林 吉彦	近本 智行	松岡 昌志
	青木 信夫	細野 耕二	富井 正憲	太田 省一	石崎 順一
	吉村 充則	黄 少博	史 中超		
民間等共同研究員	胡 暉	崔 成煥	河村健太郎	高橋 克巳	大島 正晃
	北岡 広宣	盛合 志帆	杉田 誠	田貫 富和	
	Jean Philippe GOUY	Stanislas KRAWCZYK	Tarik BOUROUINA		
	Gilbert REYNE	Jean Bernart POURCIEL	Takashi ISHI		
	島田 雄彦	緒方 俊介	原 哲夫	青柳 敦	大場 義和
	棚村 史郎	上半 文昭	宮崎 啓一	土屋 直也	
博士研究員	LEE, Kang Seok	山本 健	HUA, Cheng	KIM, Chong Won	
	LEBEASSEUR, Eric Charles	JANG, Taek Soo	UDDIN, Md. Ashraf		
	KIM, Woo Kyu	CHOI, Seong Hwan	KIM, Beomjoon	LEE, Jae Myung	
	HONG, Jong Wook	LECLERC, Eric	SAYYAADI, Hassan		
	CHONG, Ng S.T.	KIM, Hoon	JIN, Haomin	PARK, Min Kee	
	LEE, Joo Hoo	LEE, Sang Keun	GRISCOM, Laurent Samuel	IM, Hyunsik	
	HOULET, Lionel Fabrice	森山 剛	LACHAB, Mohamed		
	BEN MOUSSA, Ali	倉爪 亮	生駒 栄司	DEBRAY, Alexis Etienne	
	小口 正人	TIXIER, Agnes	HAN, Wonchull	宮崎 英敏	
	渡辺 崇	GUAN, Chunhong	GUO, Shunqi	伊藤 賢志	
	JIANG, Jinlan	HAM, Hee Jung	PAHARI, Krishna	TRAN, Hung	
	堀口 良太	BOONSONG, Kanokporn	ZHAO, Huijing	LI, Jiang	
	LIU, Hongchao	KOSTADINOV, Mladen Vassilev			

#### 4. 決算と予算

##### A. 平成11年度歳出決算額

項 目	金 額	比率 (総額)	比率 (校費)
総 額	6,313,521,159	100.00%	
人 件 費	3,248,356,035	50.38%	
物 件 費	3,104,286,124	49.17%	
(項) 研 究 所			
(目) 校 費	1,195,721,129		100.00%
研 究 部 経 費	563,604,000		47.13%

管 理 運 営 費	397,305,129	33.23%
営 繕 費	11,511,000	0.96%
建物新営に伴う設備費	159,000,000	13.30%
移 転 費	63,000,000	5.27%
節 約 引 当 金	44,027,000	3.17%
予 備 費	1,301,000	0.11%
(目) 諸 謝 金	500,000	
(目) 職 員 旅 費	19,350,000	
(目) 外 国 旅 費	2,058,460	
(目) 研 究 員 等 旅 費	7,327,000	
(目) 自 動 車 重 量 税	100,800	
(目) 電 子 計 算 機 等 借 料	62,121,162	
(目) 土 地 建 物 借 料	1,912,460	
(項) 国 立 学 校		
(目) 校 費	123,336,420	
(目) 賠 償 償 還 及 払 戻 金	7,200	
(目) 講 師 等 旅 費	1,543,000	
(目) 職 員 旅 費	1,083,000	
(目) 赴 任 旅 費	462,286	
(目) 在 外 研 究 員 旅 費	9,734,132	
(目) 諸 謝 金	1,055,000	
(目) 外 国 人 教 師 等 招 へ い 及 帰 国 旅 費	1,113,057	
(目) 招 へ い 外 国 人 滞 在 費	235,000	
(項) 産 学 連 携 等 研 究 費		
(目) 産 学 連 携 等 研 究 費	834,221,420	
民間等との共同研究費	101,197,000	
受 託 研 究 費	298,236,420	
受 託 (未 来 開 拓 学 術 経 費)	434,788,000	
(項) 施 設 整 備 費		
(目) 施 設 整 備 費	714,735,050	
(目) 施 設 施 工 旅 費	433,000	
(項) 特 別 施 設 整 備 費		
(目) 施 設 整 備 費	90,174,000	

## B. 平成12年度歳出予算額

項 目	金 額	比率 (総額)	比率 (校費)
総 額	8,841,878,553	100.00%	
人 件 費	3,281,985,299	37.12%	
物 件 費	5,559,893,254	62.88%	
(項) 研 究 所			
(目) 校 費	1,161,591,000	100.00%	
研 究 部 経 費	501,133,000	43.14%	
管 理 運 営 費	356,102,000	30.66%	
営 繕 費	11,400,000	0.98%	
移 転 費	283,000,000	24.36%	
予 備 費	9,956,000	0.86%	
(目) 諸 謝 金	692,000		
(目) 職 員 旅 費	24,305,000		

(目) 研究員等旅費	6,083,000
(目) 自動車重量税	126,000
(目) 電子計算機等借料	50,975,000
(目) 土地建物借料	1,913,260
(項) 国立学校	
(目) 校費	102,703,944
(目) 講師等旅費	985,000
(目) 職員旅費	1,286,000
(目) 諸謝金	639,000
(目) 招へい外国人滞在費	394,000
(項) 産学連携等研究費	
(目) 産学連携等研究費	947,784,050
民間等との共同研究費	80,434,500
受託研究費	400,171,550
受託(未来開拓学術経費)	467,178,000
(項) 施設整備費	
(目) 施設整備費	3,260,416,000

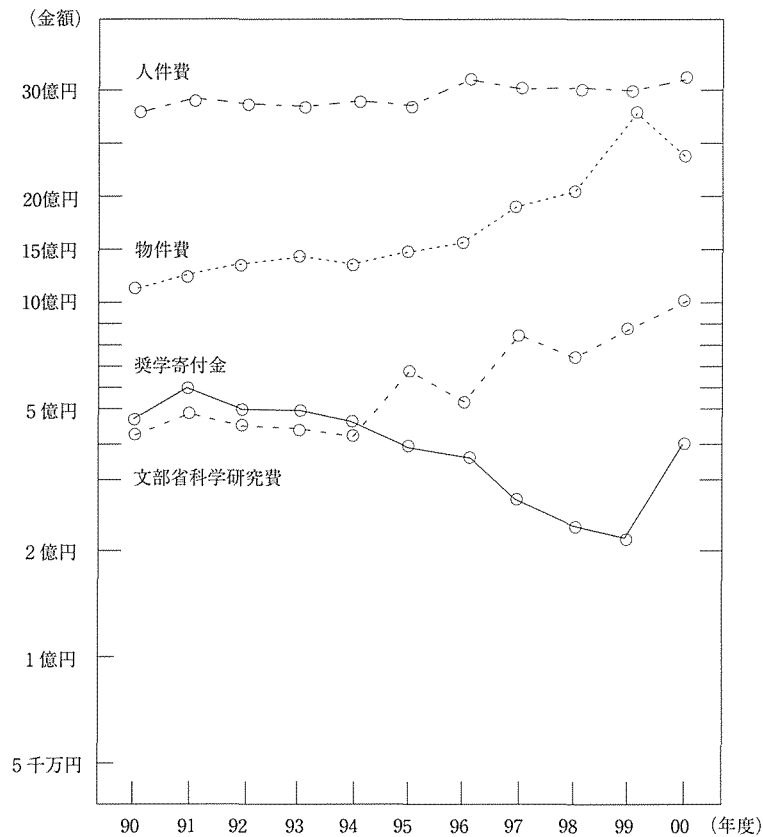
#### C. 文部省科学研究費補助金(平成12年度)

総額	1,012,600,000
創成的基礎研究費	162,000,000
COE形成基礎研究費	340,000,000
特定領域研究(A)	39,500,000
特定領域研究(B)	60,800,000
基盤研究(A)	112,700,000
基盤研究(B)	228,700,000
基盤研究(C)	11,700,000
萌芽的研究	11,200,000
奨励研究(A)	12,600,000
特別研究員奨励費	33,400,000

#### D. その他の研究費(平成12年度)

総額	
奨学寄付金	407,833,254
(内寄付研究部門)	(150,000,000)

・最近の人件費・物件費・文部省科学研究費・奨学寄付金の動き



(注) 物件費は人件費施設整備費を除く一般経費、研究費

## 5. 教授総会・委員会等

### A. 教授総会開催日表

4-26 5-29 6-21 7-19 9-20 10-18 11-15 12-20 1-24 2-21 3-13

### B. 各種委員会開催日表

常務委員会	4-5 4-26 5-9 5-29 6-7 6-21 7-5 7-19 9-6 9-20 10-4 10-18 11-1 11-15 12-6 12-20 1-10 1-24 2-7 2-21 3-7 3-21
将来計画委員会	12-3 2-8
特別研究審議委員会	5-18 6-16 11-17 12-5 3-15
発明委員会	5-23 6-28 7-12 7-31 9-12 3-27 (持ち回り決済) 10-6 10-12 12-25 1-29 2-7 2-28 3-13
営繕委員会	4-12 5-10 6-14 7-13 9-13 10-11 11-8 12-19 1-17 2-14 3-6
予算委員会	12-19 1-22 2-19 3-22
防災安全委員会	11-1
防災対策専門委員会	4-21 6-7 8-4 10-10 12-18 2-2 3-8
環境管理専門委員会	(防災対策専門委員会と合同開催)
厚生健康委員会	4-28 9-26 3-6
放射線安全委員会	9-12
工作委員会	5-24 12-19 3-27
図書委員会	5-16 10-16 3-15
映像技術委員会	5-12 12-15 3-11

広報委員会	5-24 7-6 9-4 11-10 1-12 3-1
出版部会	4-20 5-16 6-20 7-27 10-10 11-14 1-10 2-26 3-22
研究交流部会	4-14 5-19 7-7 9-1 10-6 11-8 12-7 2-8
生研ニュース部会	4-6 4-25 5-23 6-22 7-25 8-30 9-26 10-24 11-24 12-22 1-31 3-12
電子計算機委員会	4-20 6-20 9-28 12-4 1-25 3-15
千葉実験所管理運営委員会	4-21 12-8 3-15
技術官等研修委員会	4-23 5-23 6-20 7-12 9-18 3-8
津波高潮実験施設運営委員会	3-23
事務機構改善準備室	9-28 12-14 3-9
新キャンパス企画室	4-13 5-23 7-17 9-12 11-13 12-26 1-15 2-6 3-2
研究推進室	4-20 5-2 5-15 5-30 6-23 7-18 8-21 10-3 10-25 11-27 12-11 1-5 2-8 2-21
国際交流室	4-21 5-23 11-16