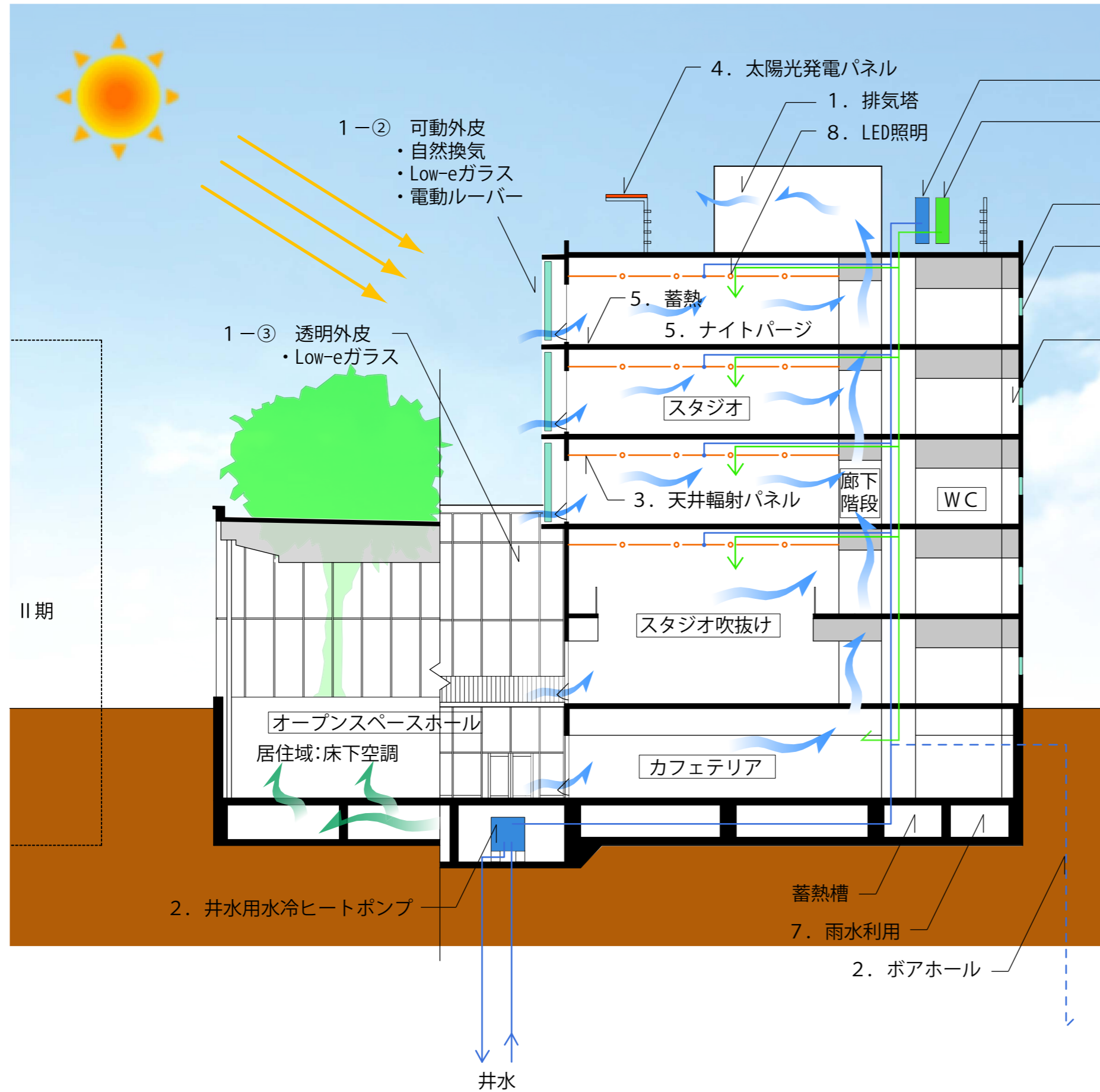


東大(駒場I)理想の教育棟 ZEB 概念図



- 2. 空冷ヒートポンプ
- 3. デシカント外調機
- 1-① 固定外皮
- トリプルグレーディングサッシュ
- 鉄骨造
- ||
- 外皮とスケルトンを分離

- 1 ダブルスキン+省エネウインドウシステム
 〈建物全体〉
 総合的に通常以上の省エネ化を図る
 - ① 固定外皮：壁として固定するパネル(断熱)
 - ② 可動外皮：電動開閉式自然換気パネル+窓
+外付け電動ルーバー
 - ③ 透明外皮：特に透明性が必要な場所
 〈オープンスペースホール〉
 省エネ化を図りながら透明性の高い環境を実現する
 - ・居住域：床下空調
- 2 地下水循環型冷房システム
 - ・井水用水冷ヒートポンプ
 - ・空冷ヒートポンプ
 - ・ボアホール
- 3 放射冷房システム
 - ・天井輻射パネル
 - ・デシカント空調機
- 4 太陽光発電システム
- 5 躯体蓄熱
- 6 AIネットワークによる建物・空調
 - ・照明統合マネジメントシステム
- 7 雨水利用
- 8 自然光活用LED調光システム

II期

2. 井水用水冷ヒートポンプ

蓄熱槽

7. 雨水利用

2. ボアホール

井水