

ソシオグローバル情報工学研究センター Center for Socio-Global Informatics

http://www.csgi.iis.u-tokyo.ac.jp

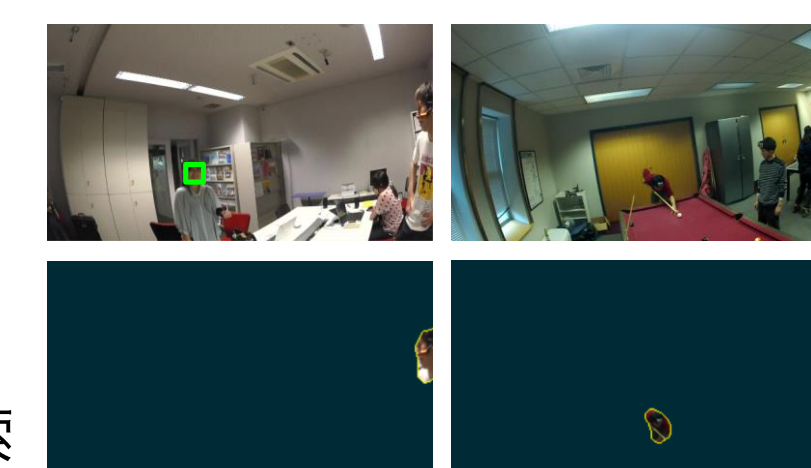
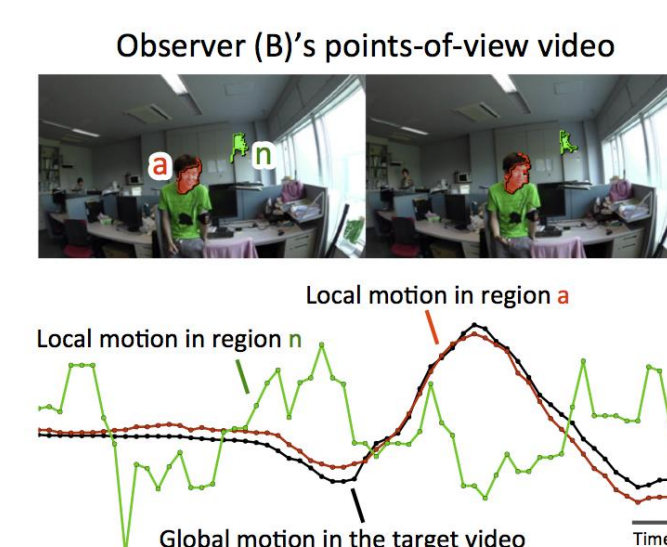
Director: Yoichi SATO

ソシオグローバル情報工学研究センターでは、人の行動と社会活動の理解を軸に実社会とクラウド上のIT基盤を密に結合した情報システムを構築することにより、社会的要請の高い諸問題の解決に向けたソリューションの創出を目指しています。
設置期間：2013年4月～2018年3月

佐藤研究室

Ee-402

- コンピュータビジョン
- 人の動作センシングと行動理解
- 視線・注意の推定と解析
- 物体反射解析と質感モデリング
- 照明変動に頑健な顔認識

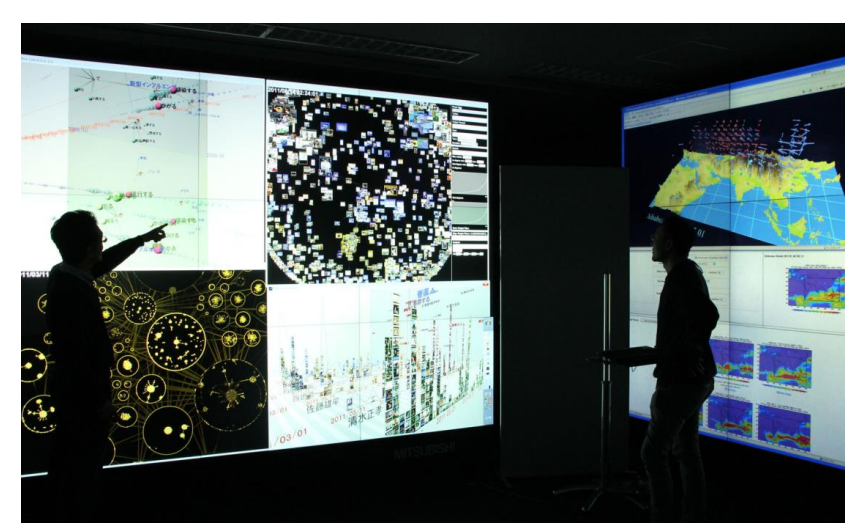


一人称視点映像からの特定人物検索

喜連川研究室

Ew-503

- データベース工学
- 最先端データベースエンジン
- サイバーフィジカルサービス
- 超大規模Webアーカイブとウェブマイニング
- ペタバイト級地球環境情報融合システム
- クラウド時代の大規模計算技術の構築

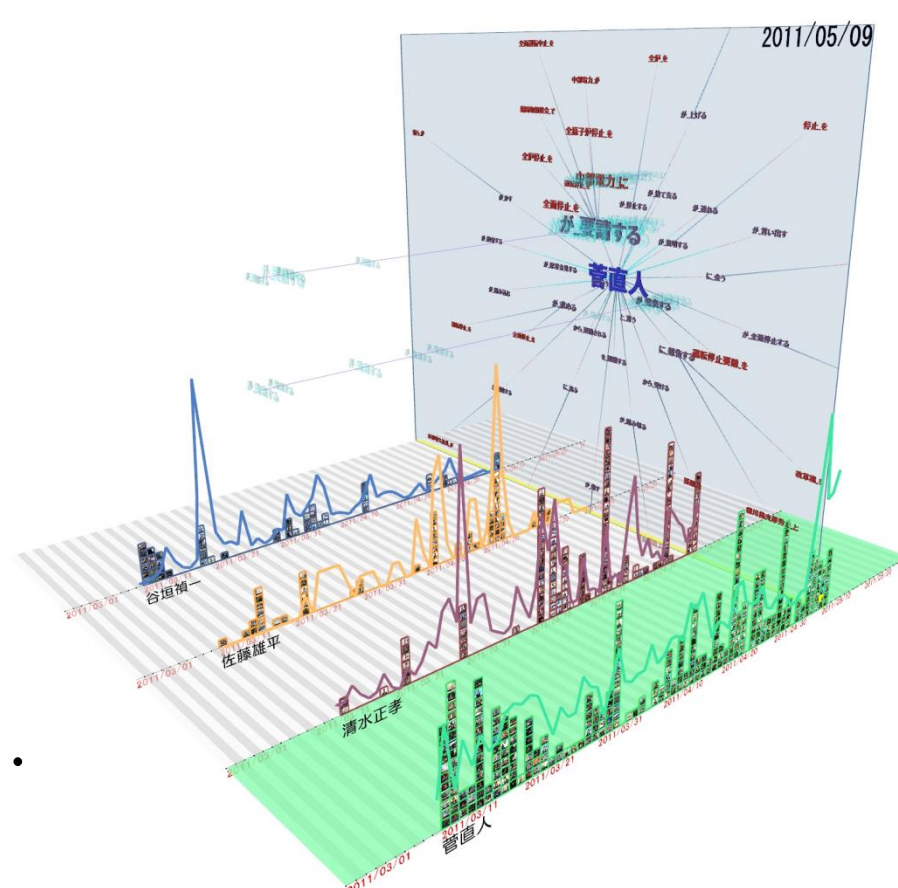


ディスプレイウォール上の大規模空間可視化システム

豊田研究室

Ew-503

- ウェブマイニング
- ウェブソリューション
- 交通ビッグデータ解析基盤
- 大規模情報可視化
- 高次ユーザインタフェース



放送・ブログを用いた相補的なイベント抽出・反応差分

吉永研究室

Ew-503

- 自然言語処理
- 計算言語学
- 超高速基礎言語解析と大規模知識獲得
- 機械翻訳・対話システムによる情報共有の促進
- 非言語情報の言語化

Real-Time Parsing / tweet-reserved	ツイート数	単語
2011/03/11 14:00 - 16:00	38907	1824 地震 750 津波 120 映像 61 火事 51 火災 39 避難火災
2011/03/11 16:00 - 18:00	31028	986 余震 873 地震 512 津波 142 映像 70 二次災害 53 津波 40 津
2011/03/11 18:00 - 20:00	20857	702 地震 578 津波 214 津波 93 映像 71 人災上 59 二次災害 46 津波
2011/03/11 20:00 - 22:00	19288	816 余震 762 地震 243 津波 84 津波 68 映像 45 津波 38 津波
2011/03/11 22:00 - 00:00	26359	931 余震 682 地震 511 津波 450 外出 118 映像 75 津波 49 火災上
2011/03/12 00:00 - 02:00	25726	1114 余震 470 地震 291 外出 282 津波 80 避難者上 60 映像 41 津波
2011/03/12 02:00 - 04:00	10930	301 余震 211 地震 109 津波 171 外出 66 津波 50 津波 41 津波
2011/03/12 04:00 - 06:00	19281	360 余震 328 地震 252 外出 73 緊急地震速報 66 津波 27 津波上
2011/03/12 06:00 - 08:00	8313	190 余震 190 地震 114 津波 93 津波 60 津波 60 外出 38 緊急地震速報

マイクロブログに表出する大衆の感情の分析

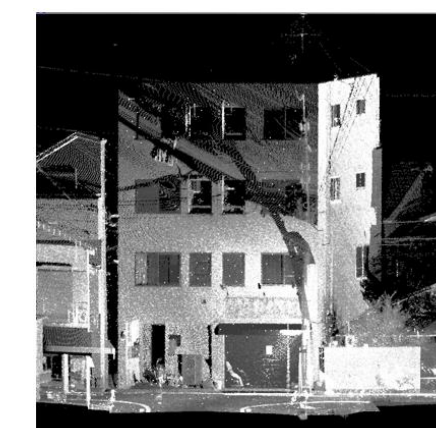
上條研究室

Ew-403

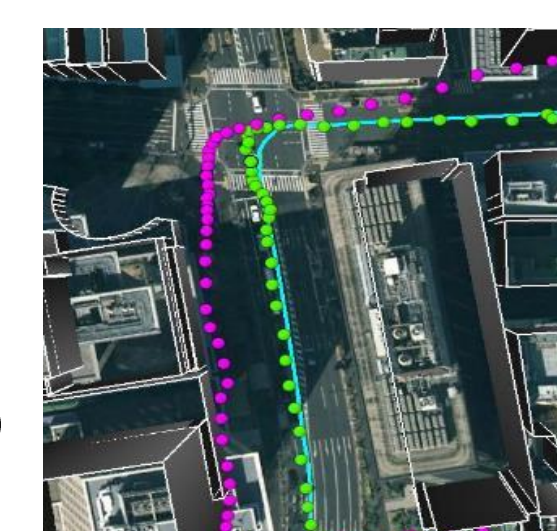
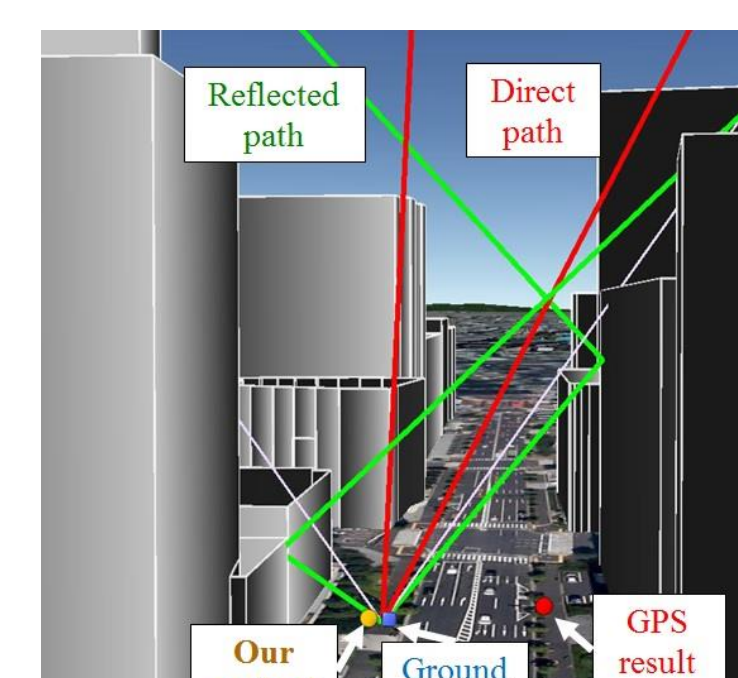
- 自動運転および車載センサ融合
- 車車・歩車間通信
- GNSS測位
- 人物行動マーケティングとLocation base Service
- 次世代交通管制と信号制御



車載センサーによる環境認識と走行プランニング



三次元地図自動生成 (SLAM) と三次元GNSS測位技術

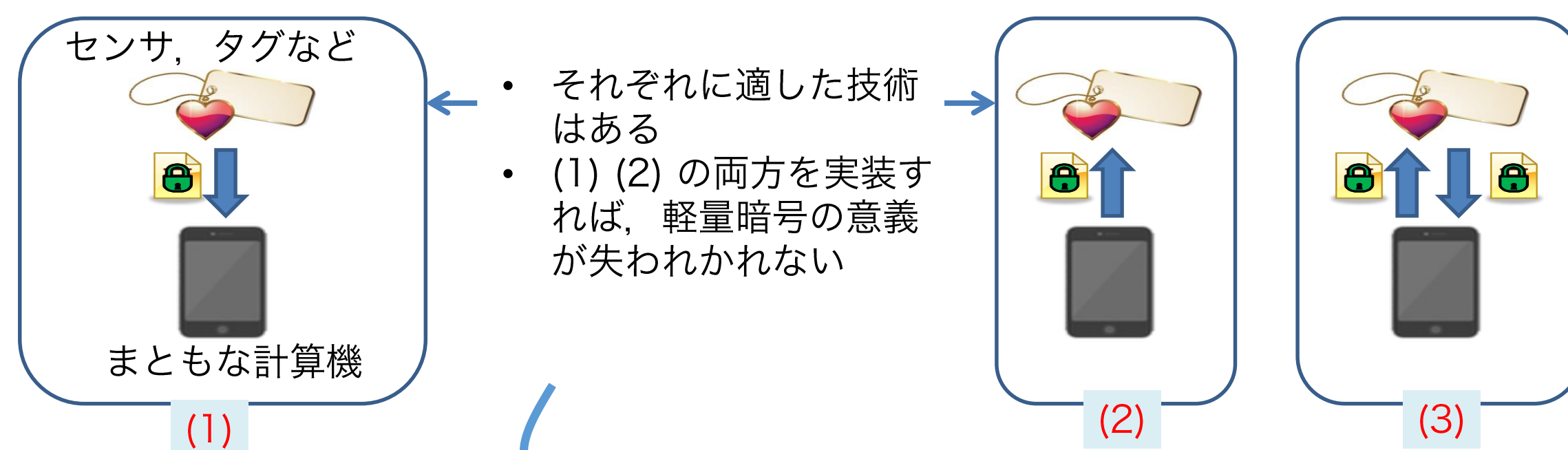


● 提案手法 (三次元GNSS測位) によるself-localization

松浦研究室

Ew-401

- 暗号理論
- サイバーセキュリティ
- 匿名通信システム
- 情報セキュリティ経済学



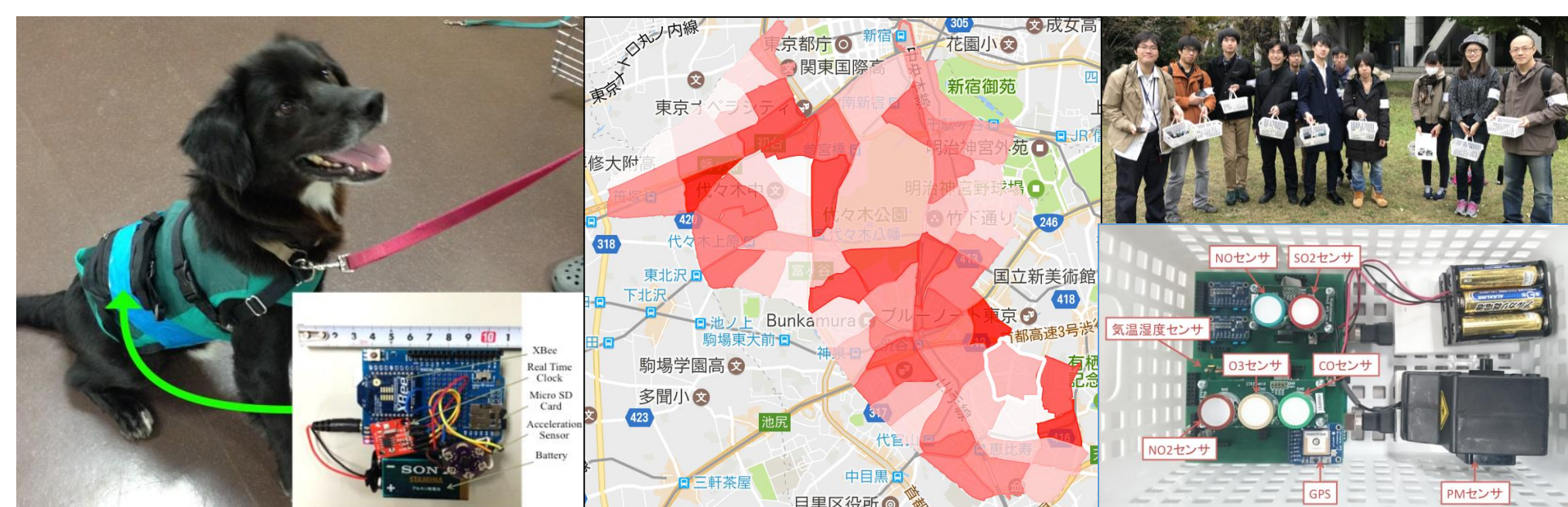
非対称環境用の軽量暗号

応用: IoT, 車載機器, 流通, 制御システム, ヘルスケア...

瀬崎研究室

Ew-601

- 都市環境モデリング
- ユーザモビリティ解析
- 無線センサネットワーク
- センシングとプライバシー保護



動物の習性を利用した環境調査・モバイルセンシングによる環境調査