

CSGI

上條研究室

[情報デバイスを活用した移動と行動の支援]

生産技術研究所 ソシオグローバル情報工学研究センター

Center for Socio-Global Informatics

<http://kmj.iis.u-tokyo.ac.jp>

応用マルチメディア情報媒介システム処理

情報理工学系研究科 電子情報学専攻 / 学際情報学府 学際情報学専攻

情報デバイスを活用した移動と行動の支援

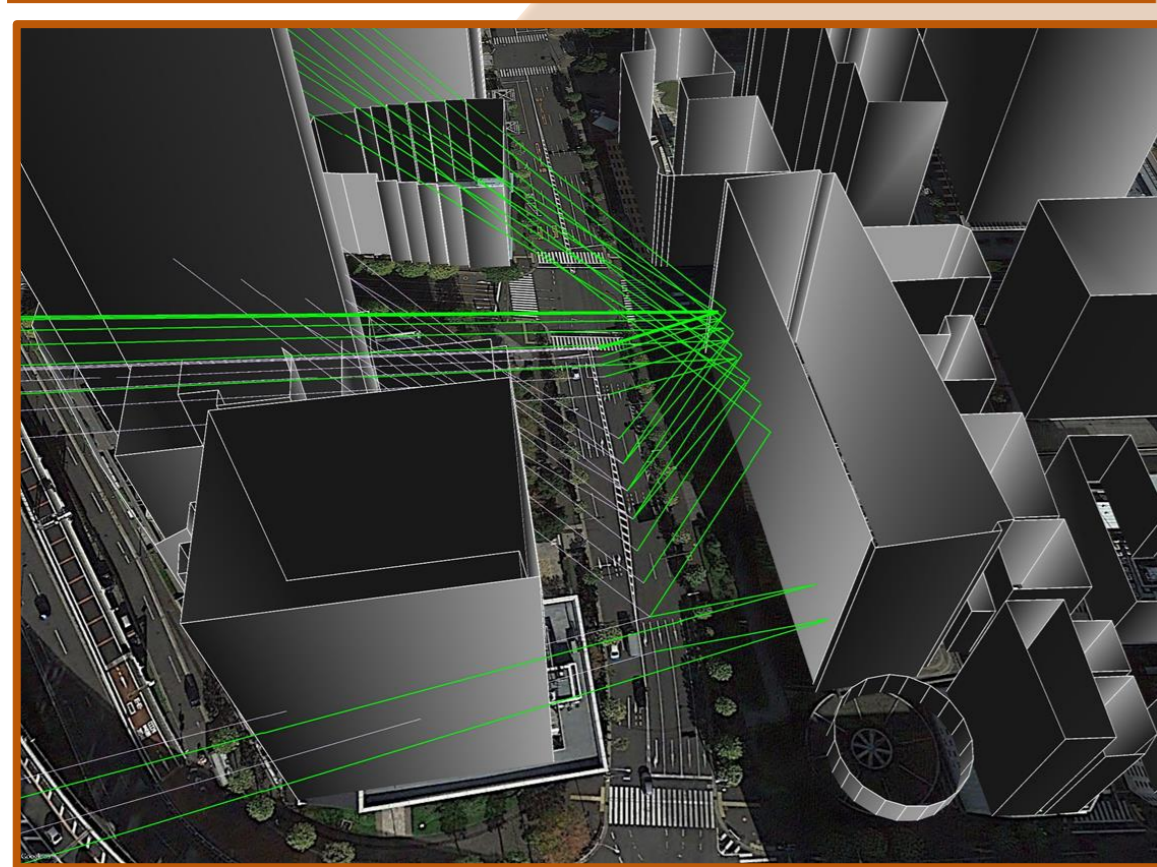
Support Movement and Behavior utilizing Information Devices

Self Localization

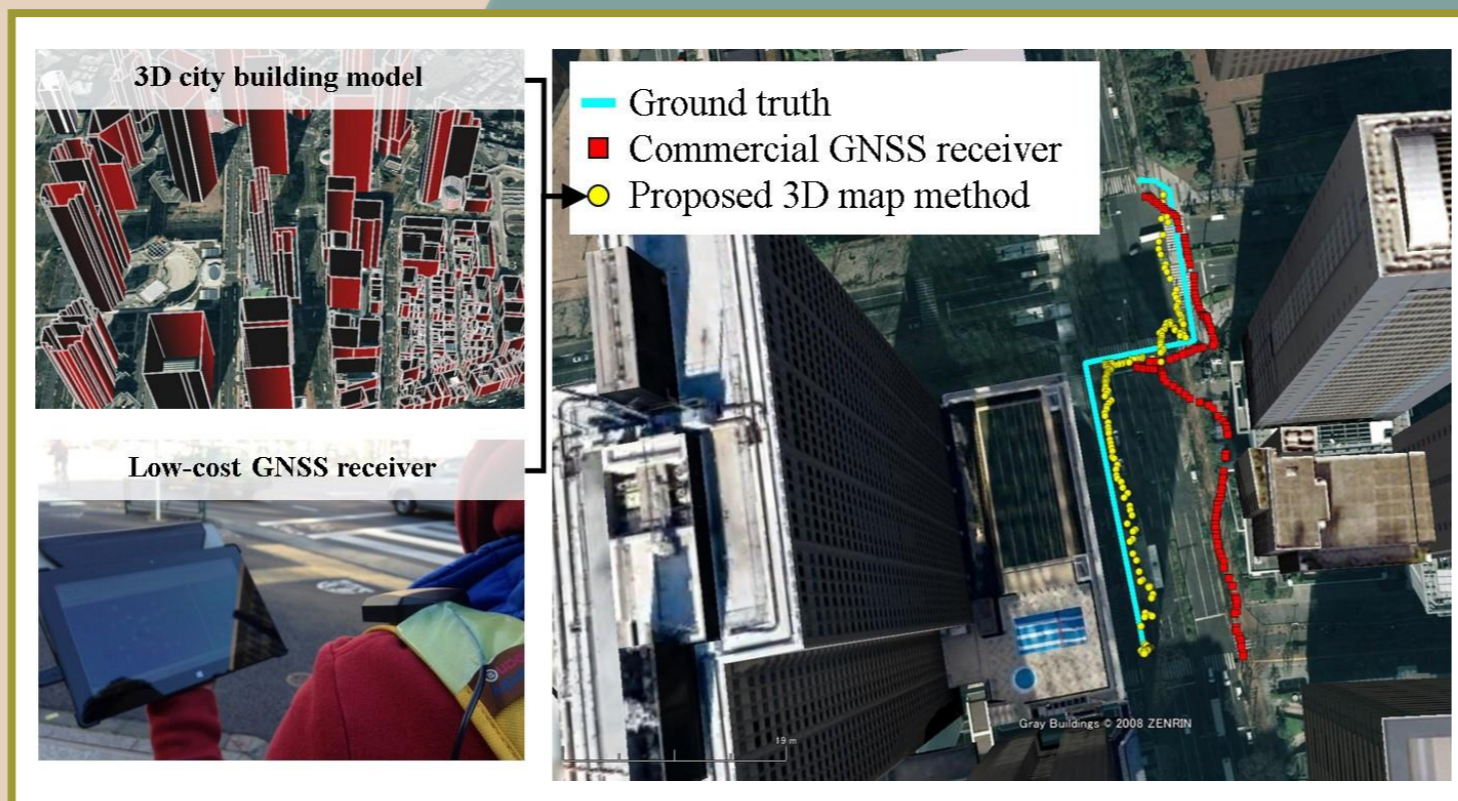
3D Map

GPS測位を用いた
3Dマップの修正

3D Map Correction using GPS
Measurement

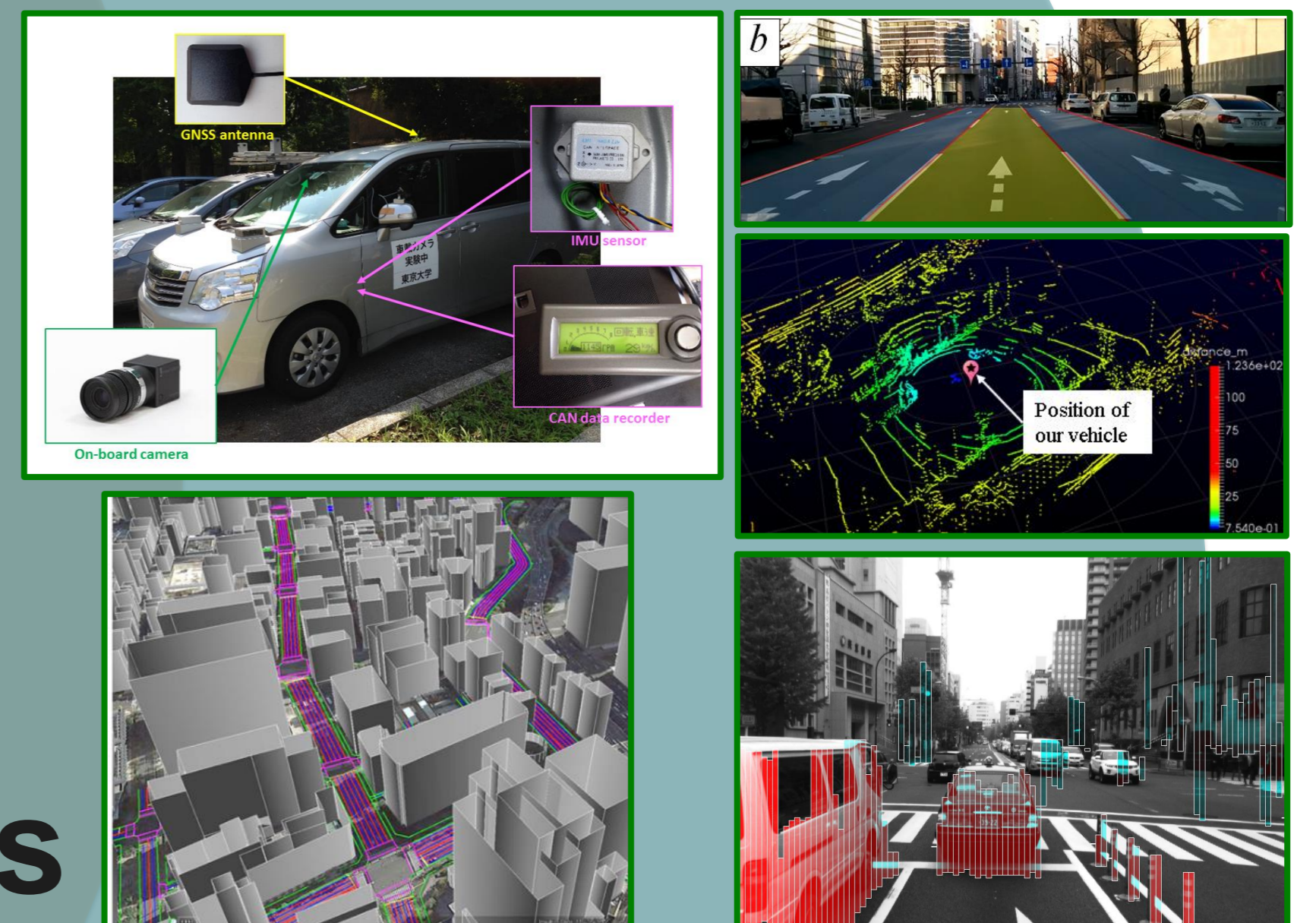


都市部における3次元地図と
マルチGNSSを用いたポジショニング
3D City Building Model Based Positioning Method
using Multi-GNSS in Deep Urban Canyons



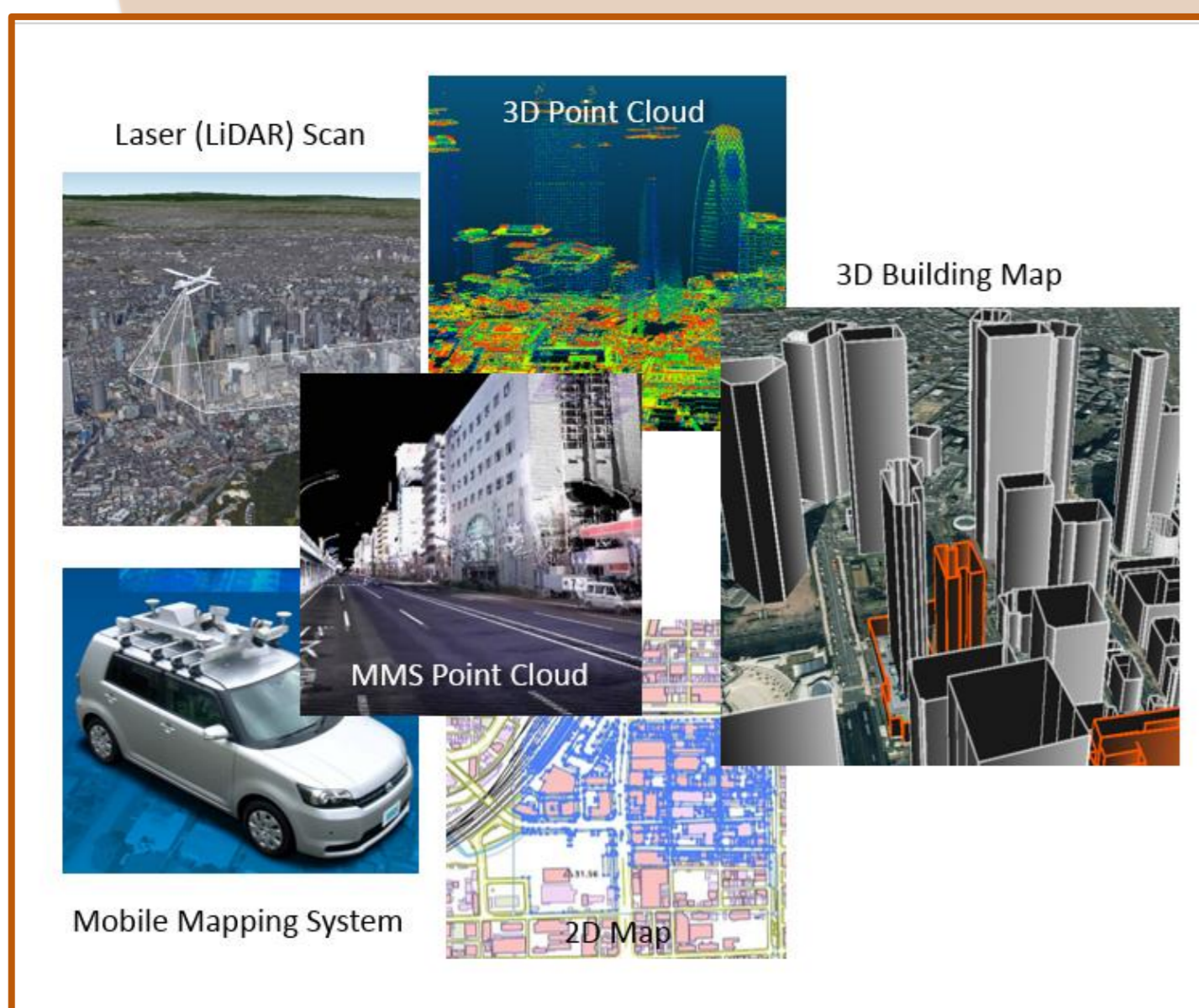
高度情報を用いた
GNSSポジショニングの高精度化
GNSS Positioning Result Improvement
using Height Based Conventional Method

都市部におけるセンサインテグレーションを
用いた自動車の位置推定
Sensor Integration for Vehicle Self-Localization
in Urban Environment



3次元点群と2次元地図を
用いた3次元地図の構成

3D Building Map Construction using Point
Cloud Data & 2D Map

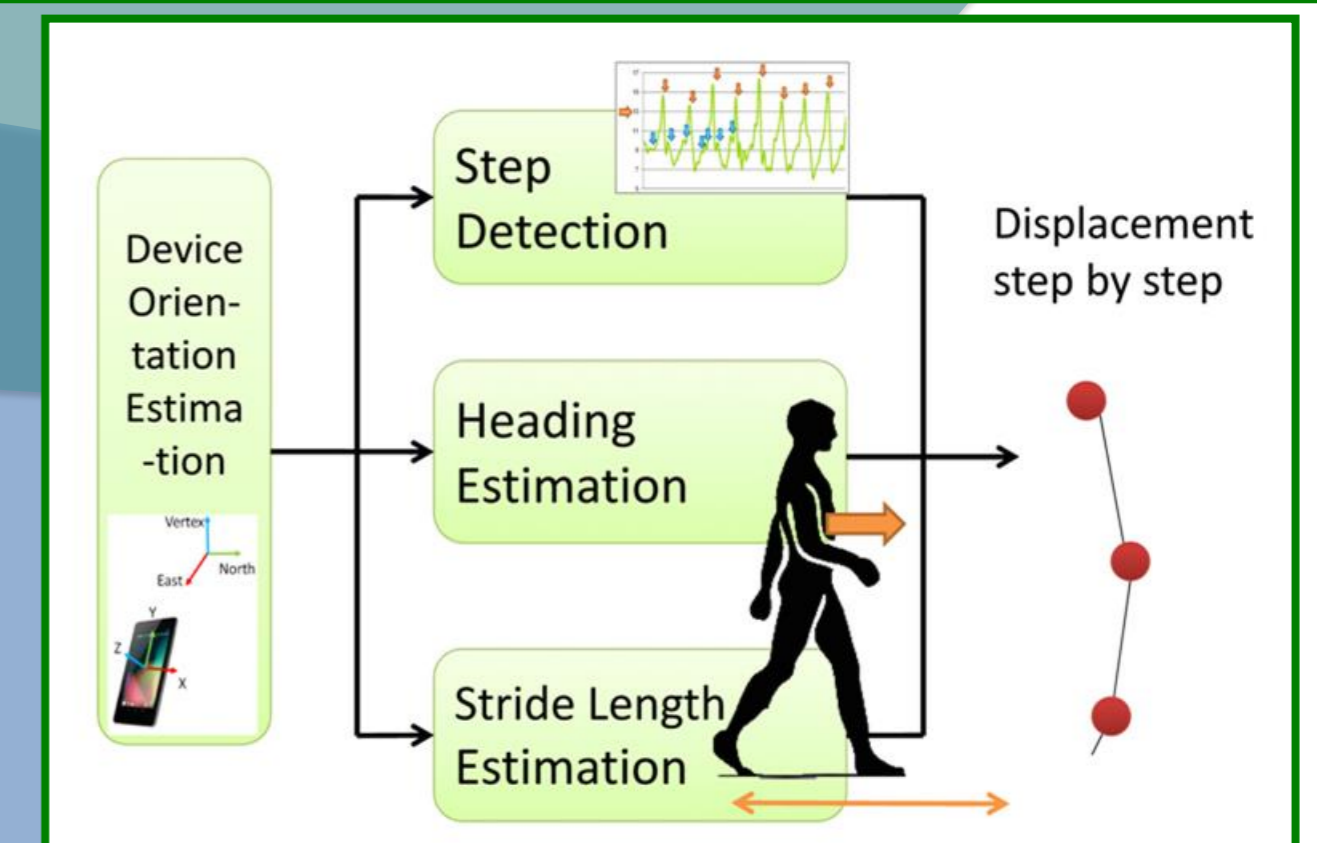


自動運転の 実現へ向けて For Autonomous Driving

3次元地図を用いた
自己位置推定

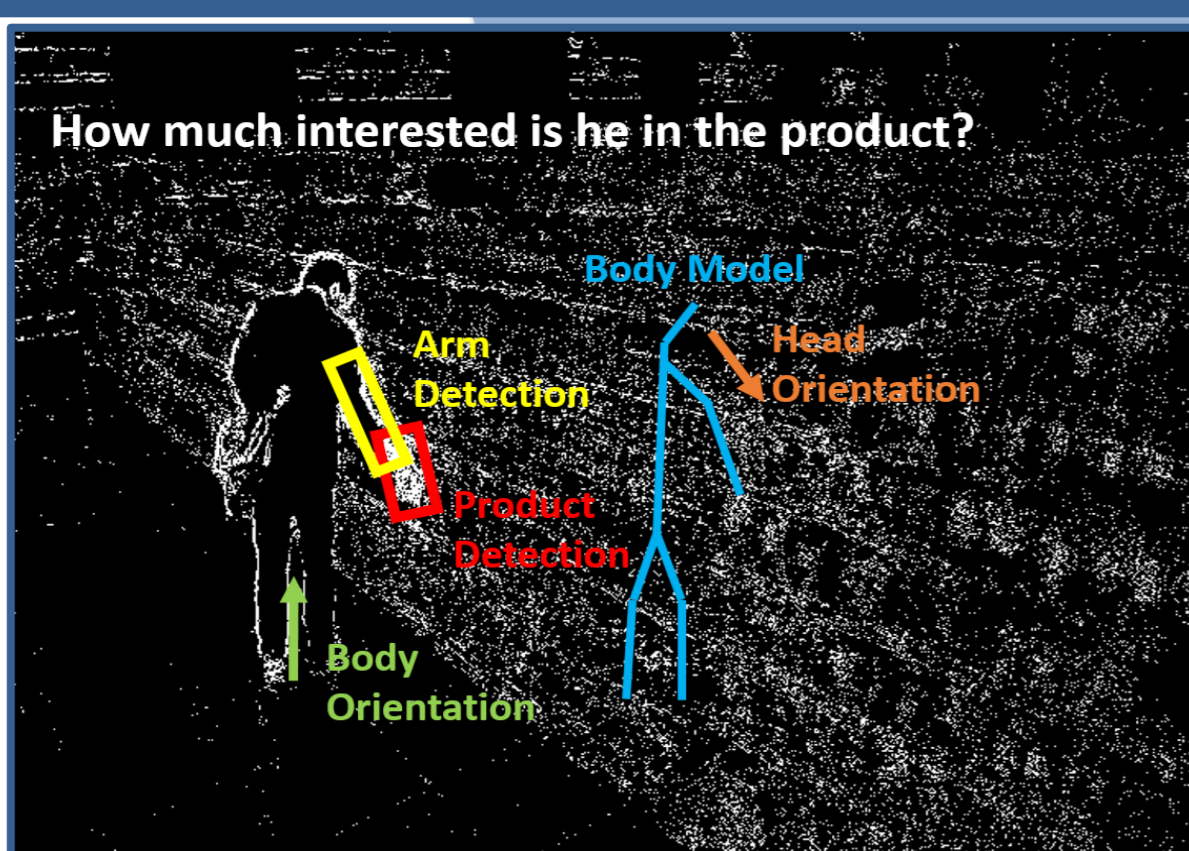
3D Mapping and Self Localization

モバイル端末を利用した
位置/行動推定
Location Estimation and Pedestrian
Dead Reckoning using Mobile Devices



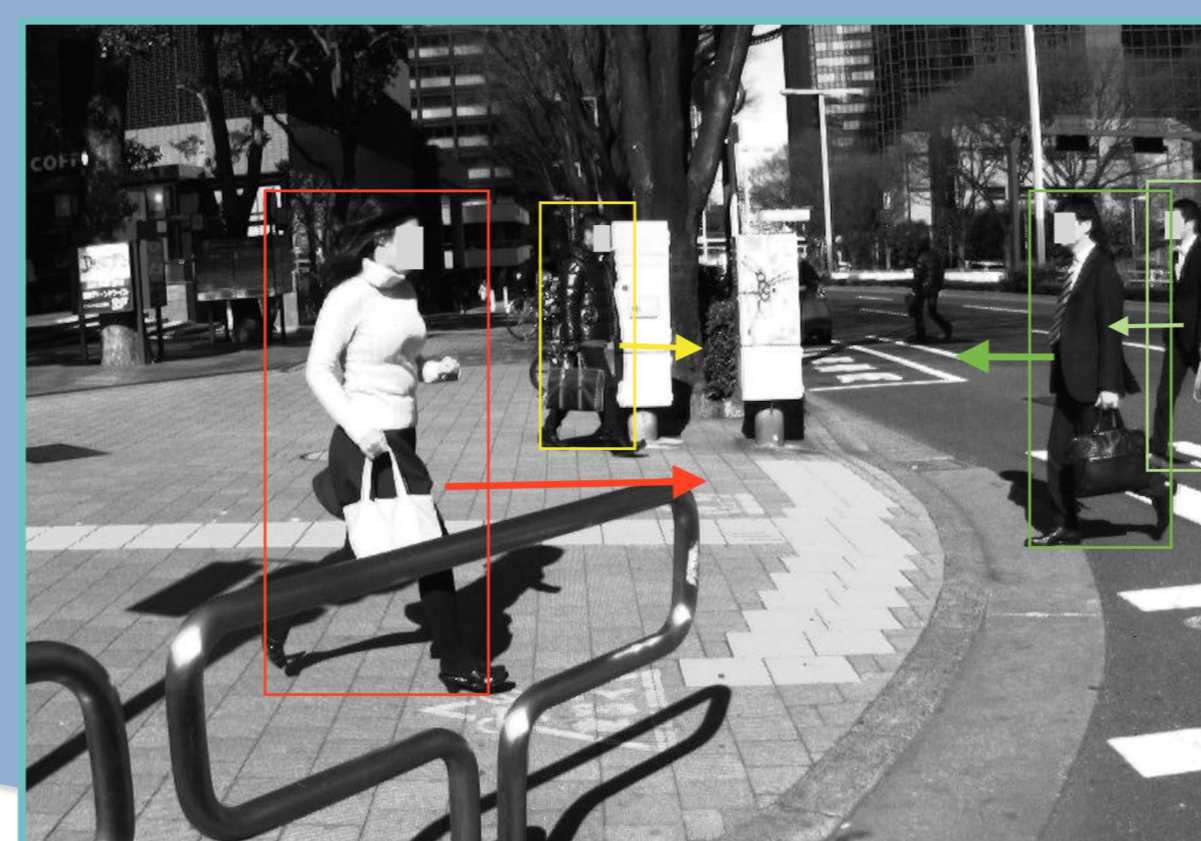
マーケティング映像における
顧客動作認識※

Customer Behavior Recognition
in Retail Surveillance Video



交通シーンにおける
歩行者行動の認識/予測※

Pedestrian Behavior Understanding
in Traffic Scenes



車載カメラによる歩行者姿勢推定
Pedestrian Pose Estimation
from on-Board Camera

Scene Understanding

※これらの研究は学内倫理委員会により承認されています。