



# 鈴木研究室



## [ITS・自動運転の実装・普及]

生産技術研究所 人間・社会系部門 次世代モビリティ研究センター

Department of Human and Social Systems / Advanced Mobility Research Center (ITS Center)

工学系研究科 社会基盤学専攻

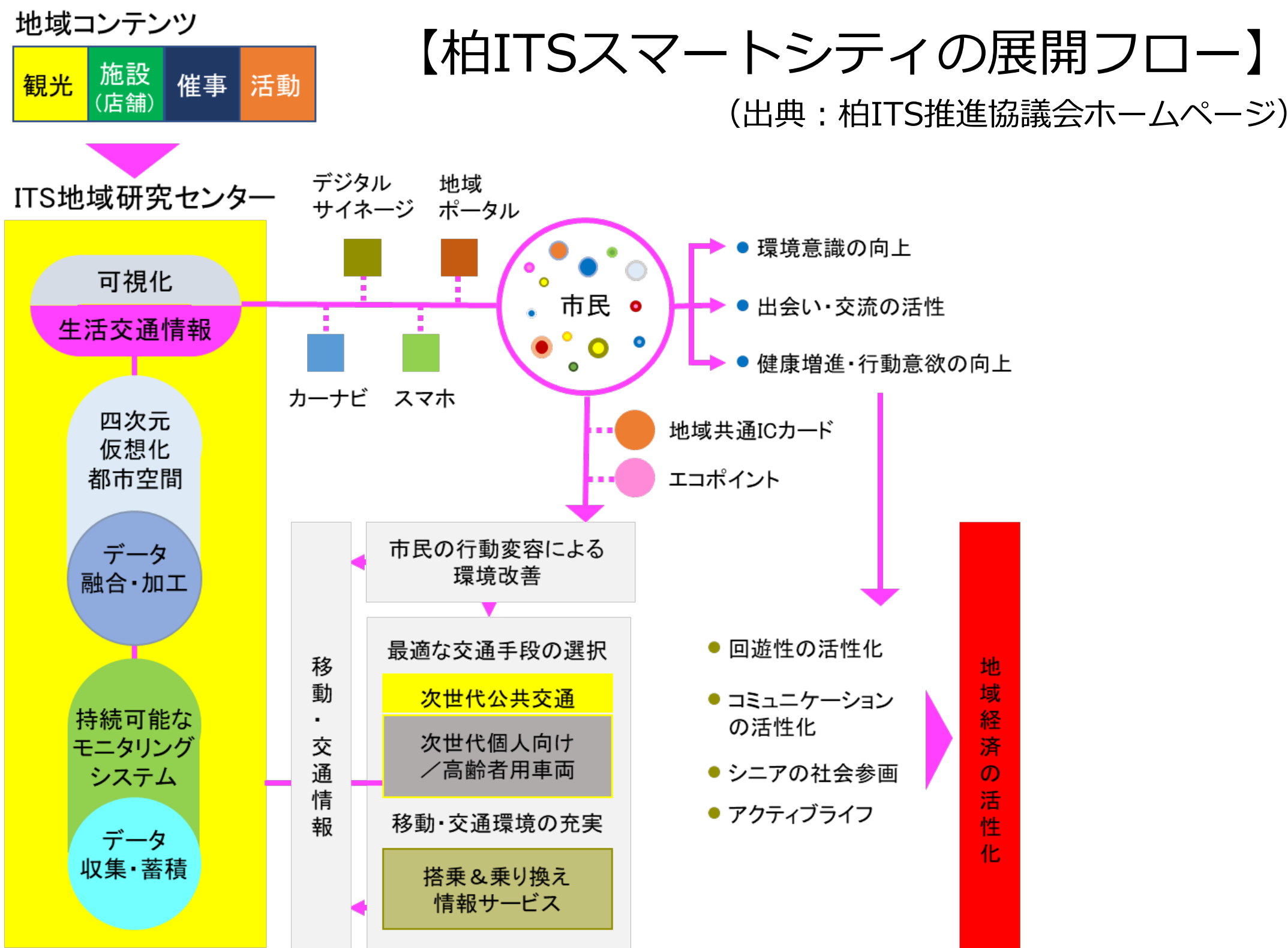
交通政策論

情報学環・学際情報学府

高齢者のモビリティ確保、エネルギー問題への対応、災害レジリエンス、国の財政状況の悪化といった社会背景の変化と、情報通信技術の進歩、ビッグデータ・オープンデータの蓄積・活用、車両の高度化・多様化、自動車の安全性の向上といった技術背景の変化を踏まえ、道路交通の高度化に向けたITS及び自動運転の実装・普及のための交通政策をテーマに研究しています。

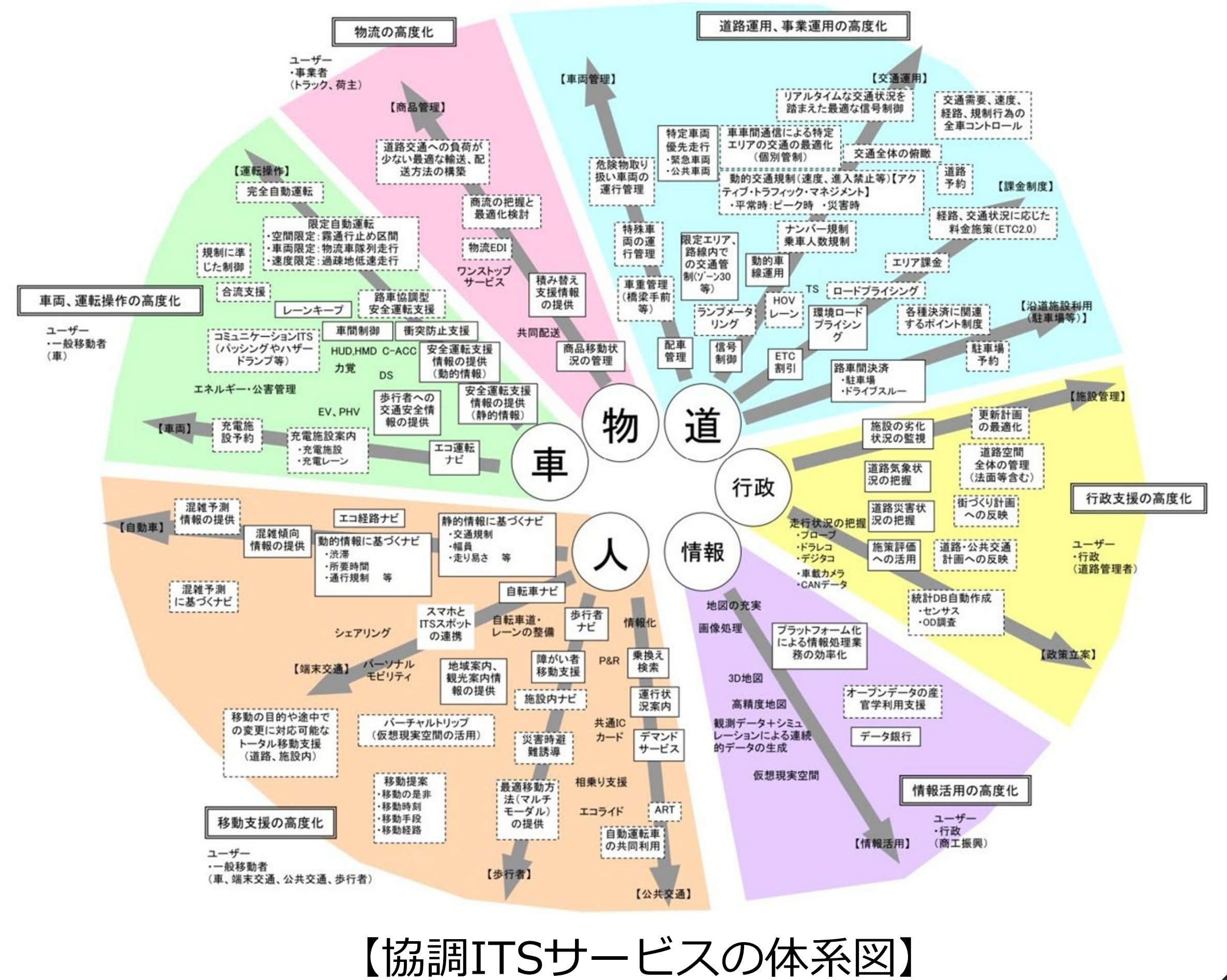
### ITSの地域実装による交通課題解決政策の研究

- ・ ITS実証実験モデル都市に認定された柏市で「柏ITSスマートシティ」を目指す、地域・市民と一体となった「柏ITS推進協議会」の取り組みに参画
- ・ 特に道路交通情報の活用や自動運転等の新技術実装、公共交通や中心市街地の活性化等について参画



### 協調ITSの実現に向けた道路交通政策の研究

- ・ あらゆる状況下で様々なヒト・モノ・移動体・インフラ等に関する情報が通信により集約・共有化・活用される「協調ITS」の進化の方向性、具体化にあたり分野横断的な課題等について研究



### 自動運転の実装・普及に関する研究

- ・ 自動運転技術やサービスの社会実装・普及に向け、解決が求められる多様な課題について研究
  - 自動運転車の走行環境を構成する道路空間のあり方や、駐停車車両対策に関する研究
  - 自動運転車の走行や、それを支援する協調型ITSやインフラ対策が、周囲の交通に与える影響を評価するための手法に関する研究
  - 自動運転技術・サービスの実装・普及による、社会経済への影響評価に関する研究
  - 自動運転サービスの事業モデルに関する研究

### 産学官連携・社会還元活動

- ・ 地域のニーズに即したITSの普及促進に向け、「ITSセミナー」の企画・運営に参画
- ・ 自動バレー駐車の実装等を検討・議論する「駐車場ITSに関する特別研究会」を開催
- ・ 「JICA ITS研修」を通じて開発途上国技術者の人材育成を支援



写真：ITSセミナーin埼玉（2021年9月）