

# 本間(健)研究室

## [建築・都市計画におけるデザインとエンジニアリングの融合]

人間・社会系部門 / 価値創造デザイン推進基盤

Department of Human and Social Systems / Design-Led X Platform

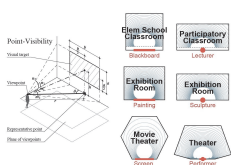
工学系研究科建築学専攻

空間デザイン数理

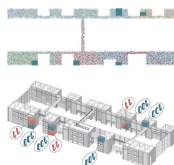
<http://hnm.iis.u-tokyo.ac.jp/>

私たちは、建築計画・都市計画における「デザインとエンジニアリングの融合」を目指しています。この大局的なゴールに向かうために、近年は主に以下の研究を行っています。

- (1) 建築・都市デザインのための新たな空間解析手法の開発
- (2) 開発した空間解析手法に基づく建築・都市空間の新たなデザイン
- (3) 大規模な位置情報データを用いた都市解析
- (4) 選択行動モデルをベースとした施設配置と都市発展についての理論研究
- (5) 「価値創造デザイン」の活動



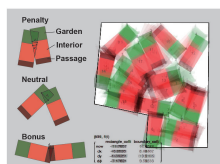
部屋形状の最適化



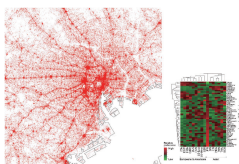
部屋配置の最適化



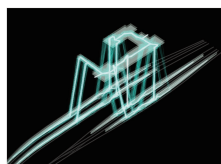
建築設計



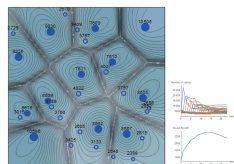
住戸単位のパッキング



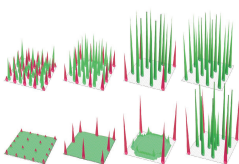
ビッグデータを用いた都市解析



ネットワーク分析に基づく設計



施設配置問題



都市発展モデル



「価値創造デザイン」の活動

