



竹内渉研究室

[宇宙からのグローバルな環境変動の計測と国際的技術協力]

生産技術研究所 人間・社会系部門
環境・災害リモートセンシング

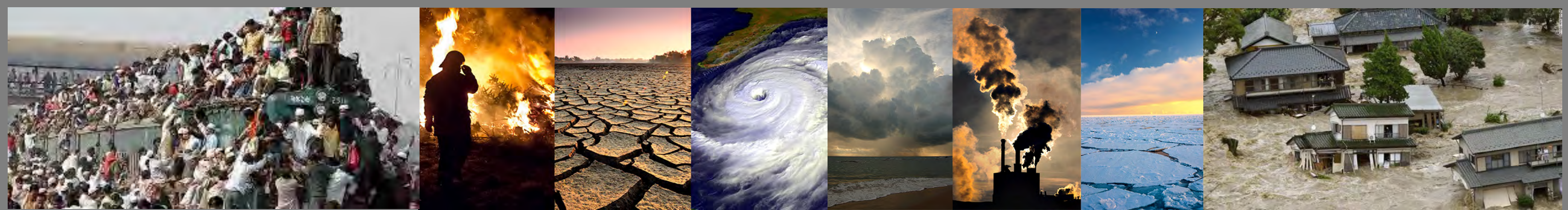
工学系研究科 社会基盤学専攻

<http://wtlab.iis.u-tokyo.ac.jp/>

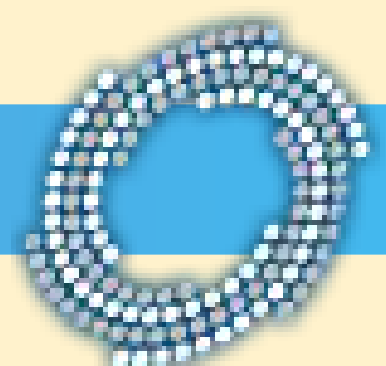
ミッション: 衛星画像処理などの空間情報技術を中心とした環境変動の計測技術の開発



人間活動に由来する
影響



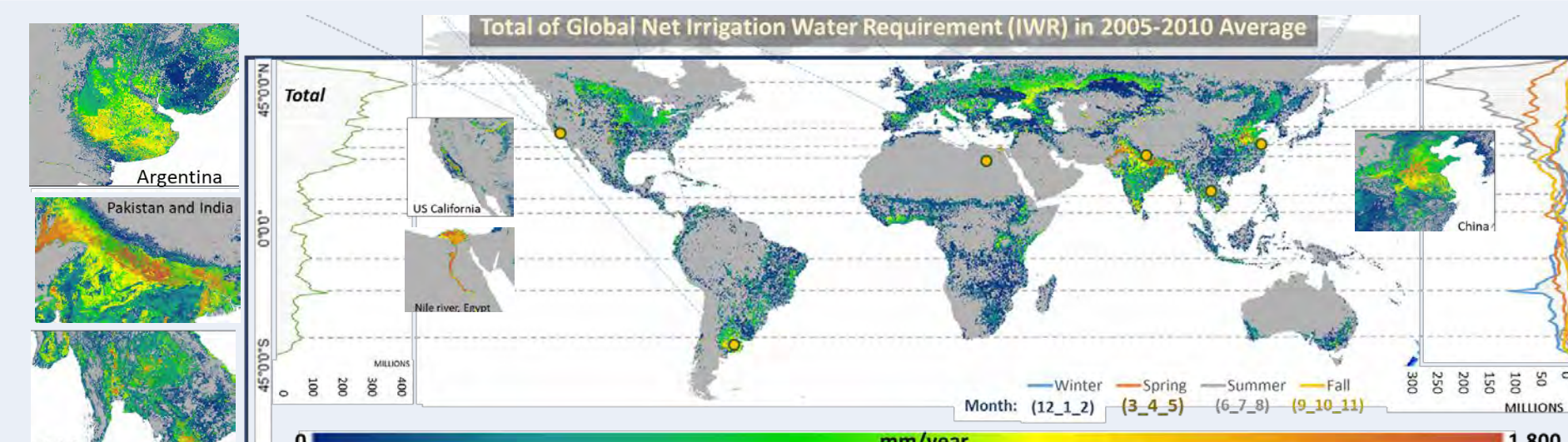
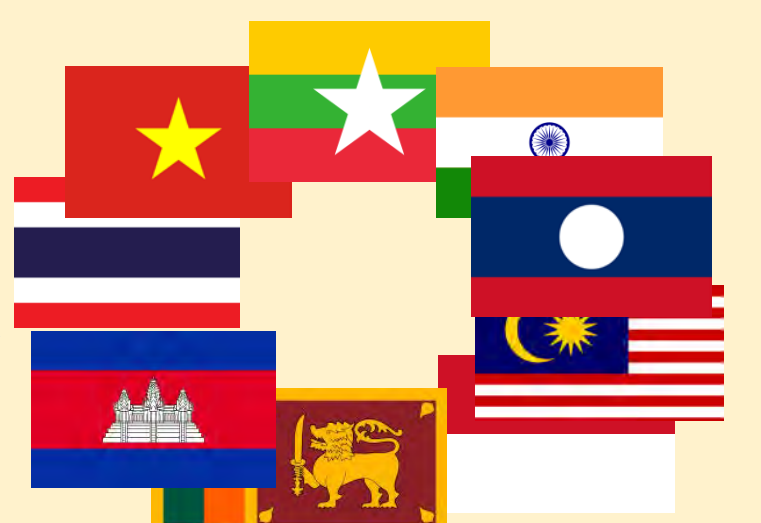
システム開発・社会実装を通じ、アジアを中心とした国々への国際的技術協力



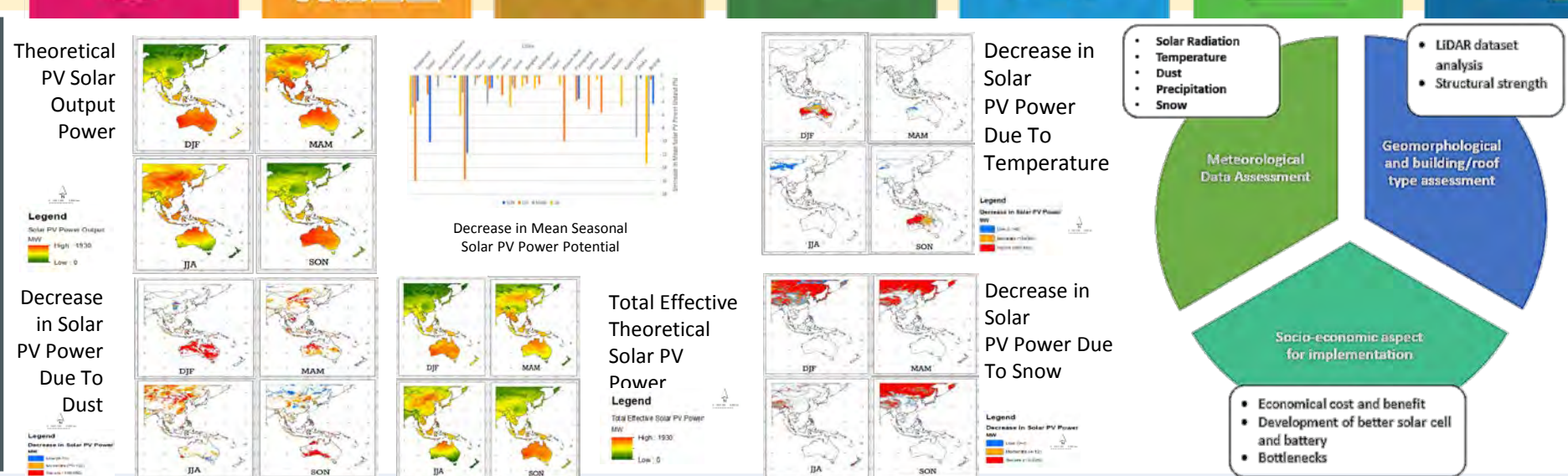
APRSAT
ASIA-PACIFIC REGIONAL
SPACE AGENCY FORUM



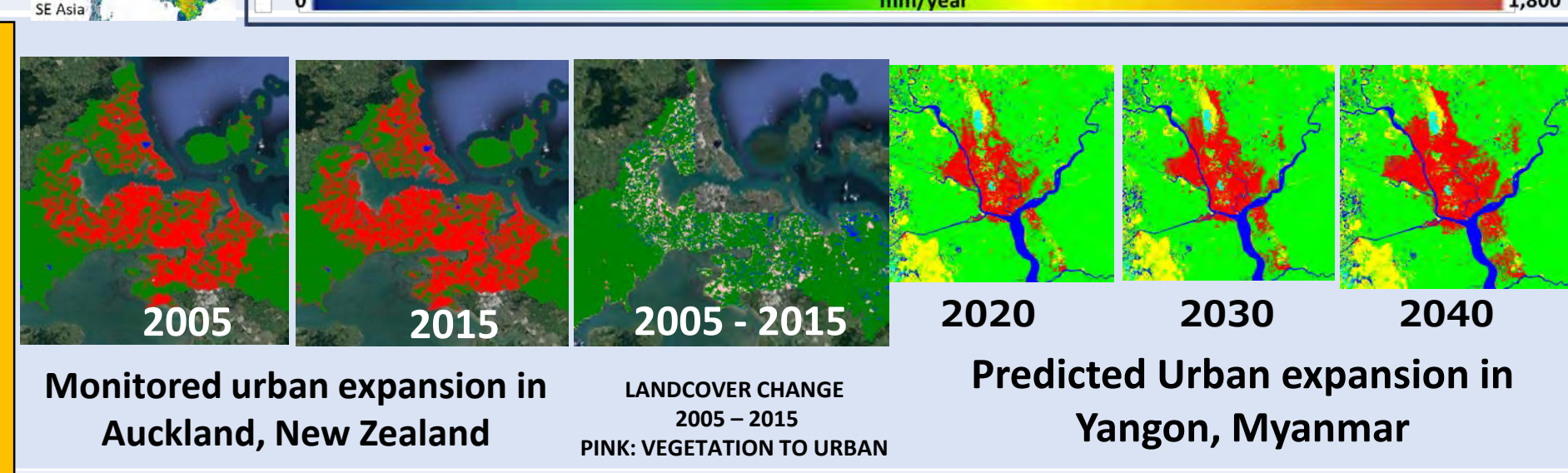
Asian Development Bank



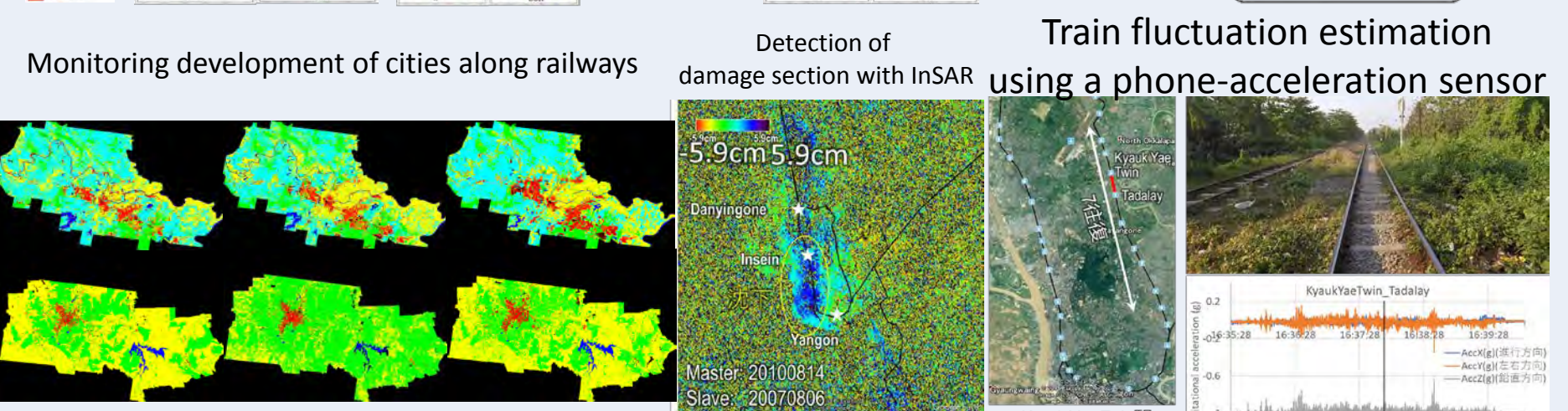
複数の衛星データ
統合による全球ス
ケールでの灌漑水
要求量推定技術の
開発



アジア・オセアニア域の
太陽光発電ポテンシャルの
評価



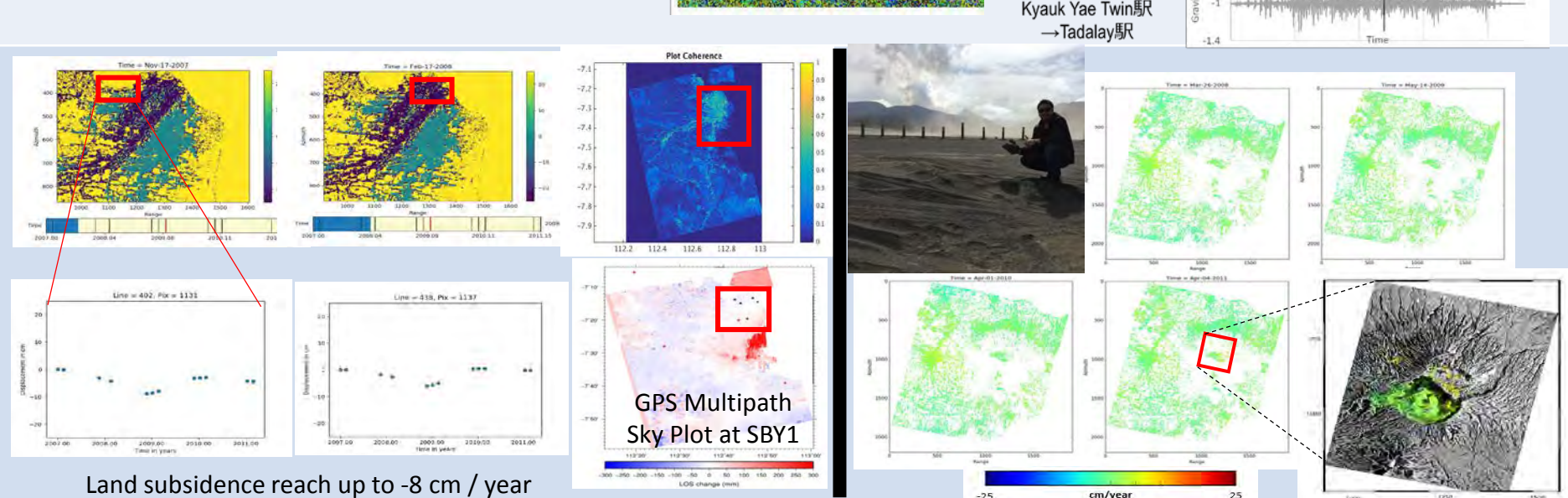
都市拡大状況の
観測/予測



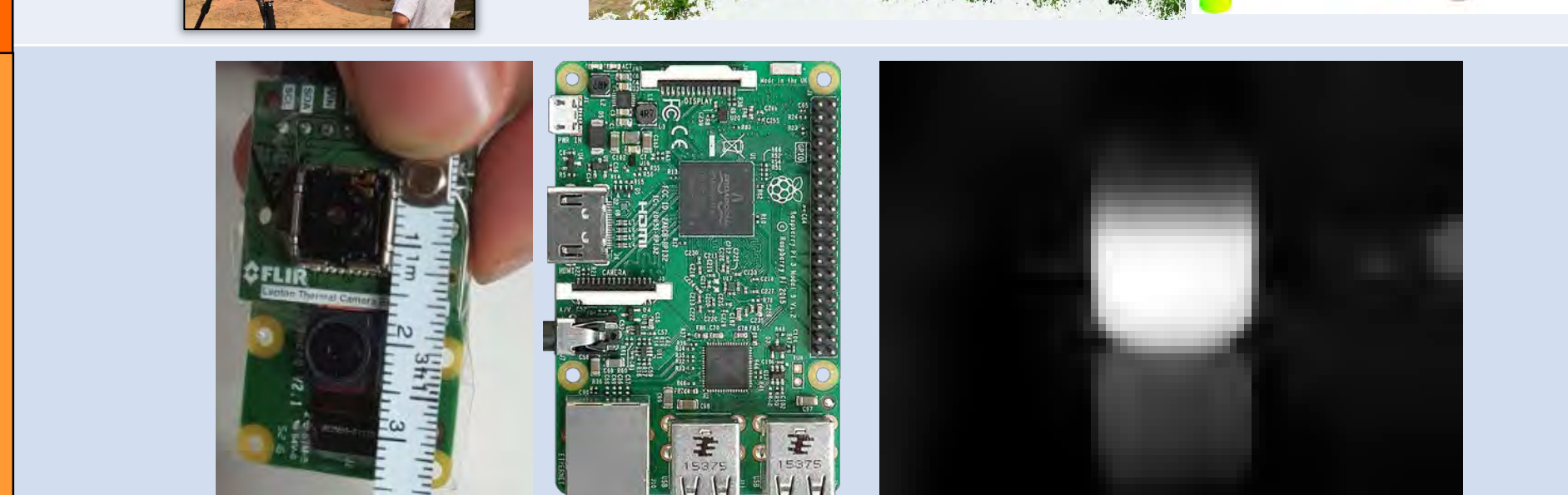
社会インフラヘルス観測
および
鉄道開発がもたらす
都市開発経済効果の評価



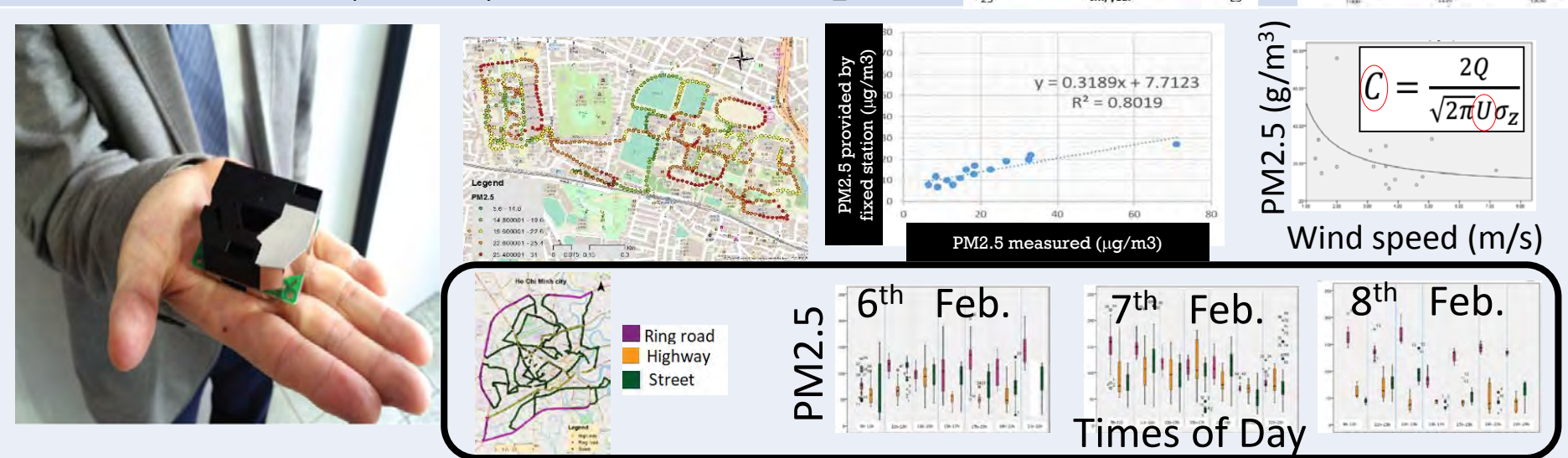
画像・LiDARを用いた
3次元再構築技術による
建築物構造ヘルスの
モニタリング



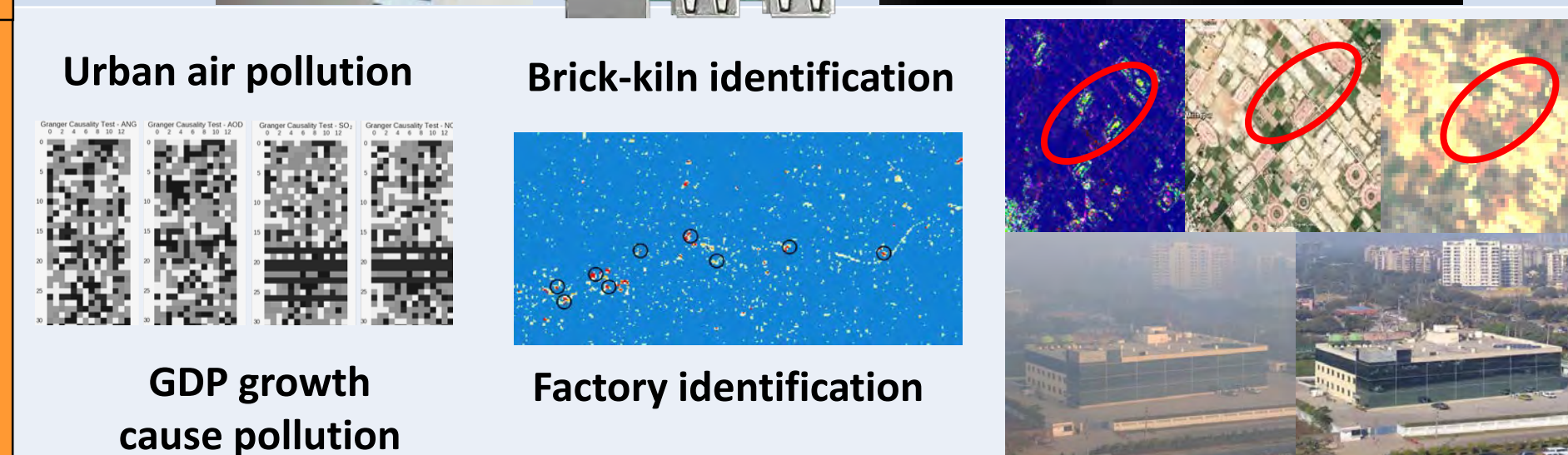
インドネシアにおける時
系列干渉SARおよびGPS
解析技術を用いた
地盤沈下検出(スラバヤ)
および
活火山観測(プロモ山)



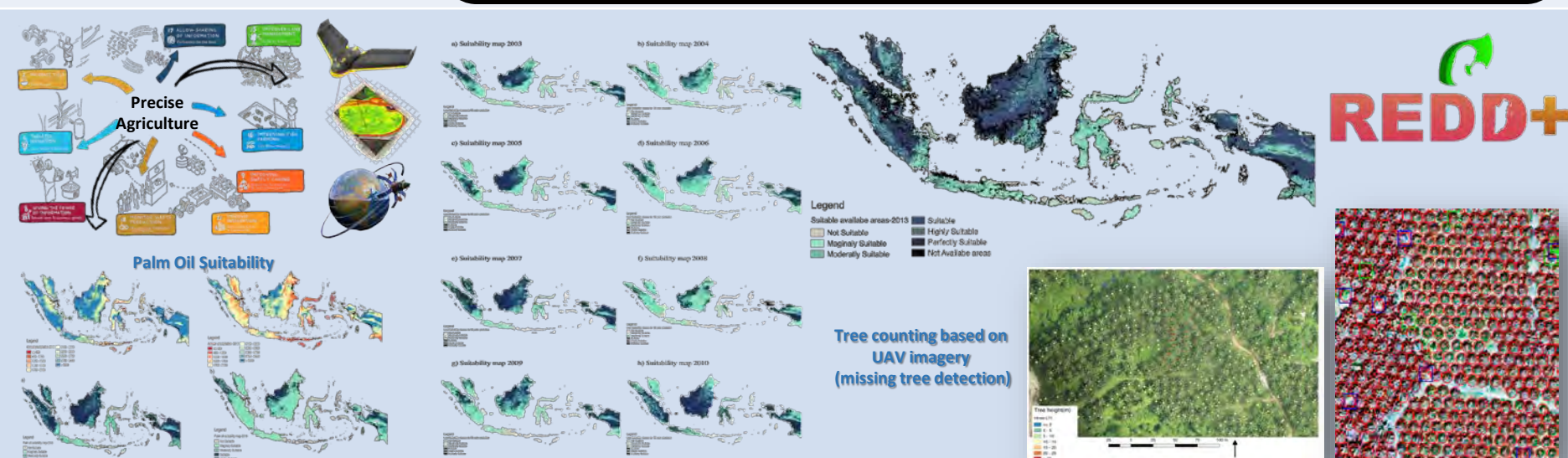
Open Source
Hardwareを用いた
赤外線カメラシ
ステムの開発



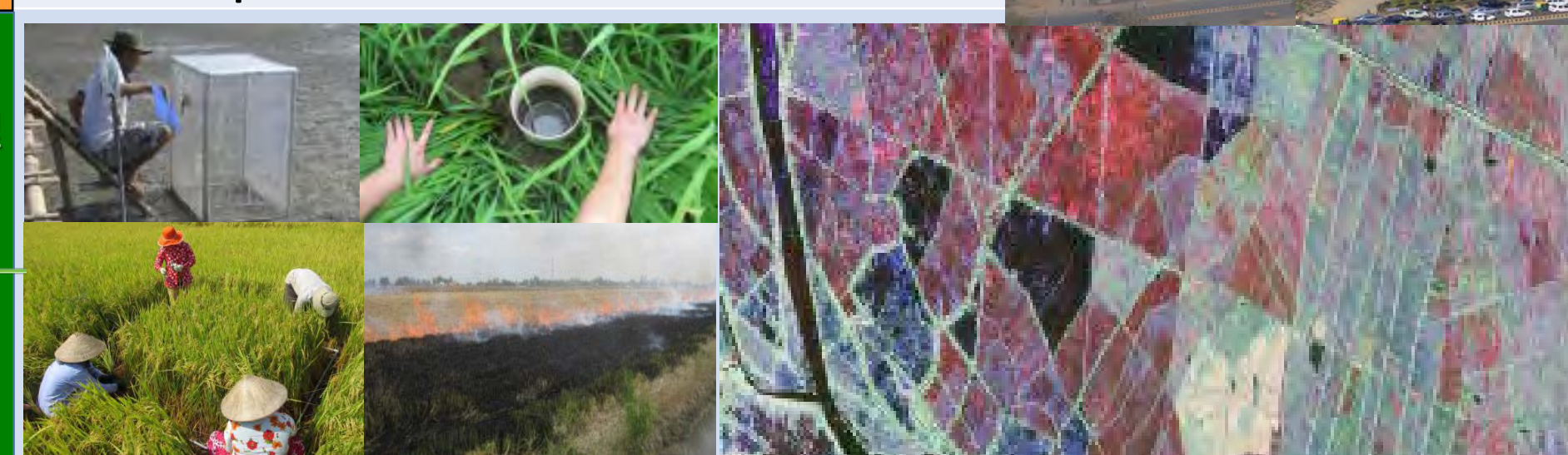
携帯センサを用いた都市
域大気汚染マッピングと
個人ごとの大気汚染曝露
状況評価



インド都市圏の
社会経済的発展が大
気質に及ぼす影響



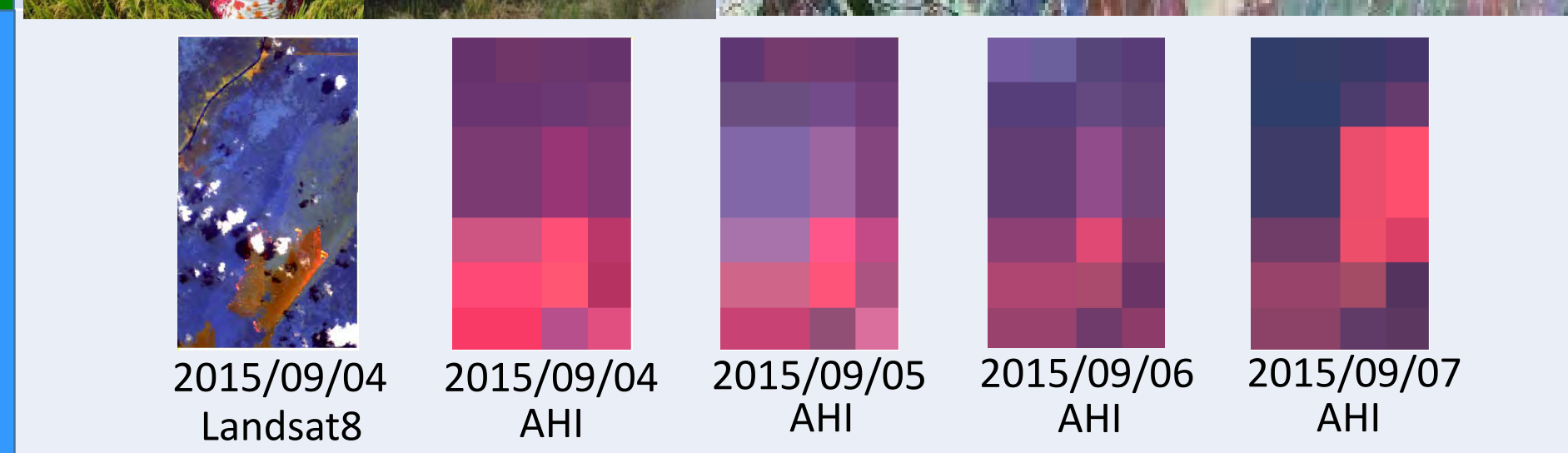
持続的な油やし
プランテーションの管理



熱帯水稲栽培由来の
温室効果ガス発生量の
高時間分解能評価



ベトナム沿岸域の
海藻場観測



ひまわり8号による
森林火災域の変化の
高時間分解能検出

