



竹内渉研究室

[宇宙からのグローバルな環境変動の計測と国際的技術協力]

生産技術研究所 人間・社会系部門

Department of human and social systems

<http://wtlab.iis.u-tokyo.ac.jp/>

環境・災害リモートセンシング

工学系研究科 社会基盤学専攻

宇宙からのグローバルな環境変動の計測と国際的技術協力

Monitoring global environment changes and international technology collaboration

本研究室では、人間活動による都市、農地、森林で起こっている環境変動について、衛星画像処理などの空間情報技術を中心に、計測や評価を行う方法論に関して研究しています。さらに、システムの開発と社会実装を通じて問題解決に向けた国際的技術協力を実施しています。開発した手法は、アジア太平洋地域宇宙機関会議(APRSAF)や国際協力機構(JICA)などを通じて、ベトナム、ラオス、インドネシア、ミャンマーへ実利用に向けた技術移転が進んでいます。

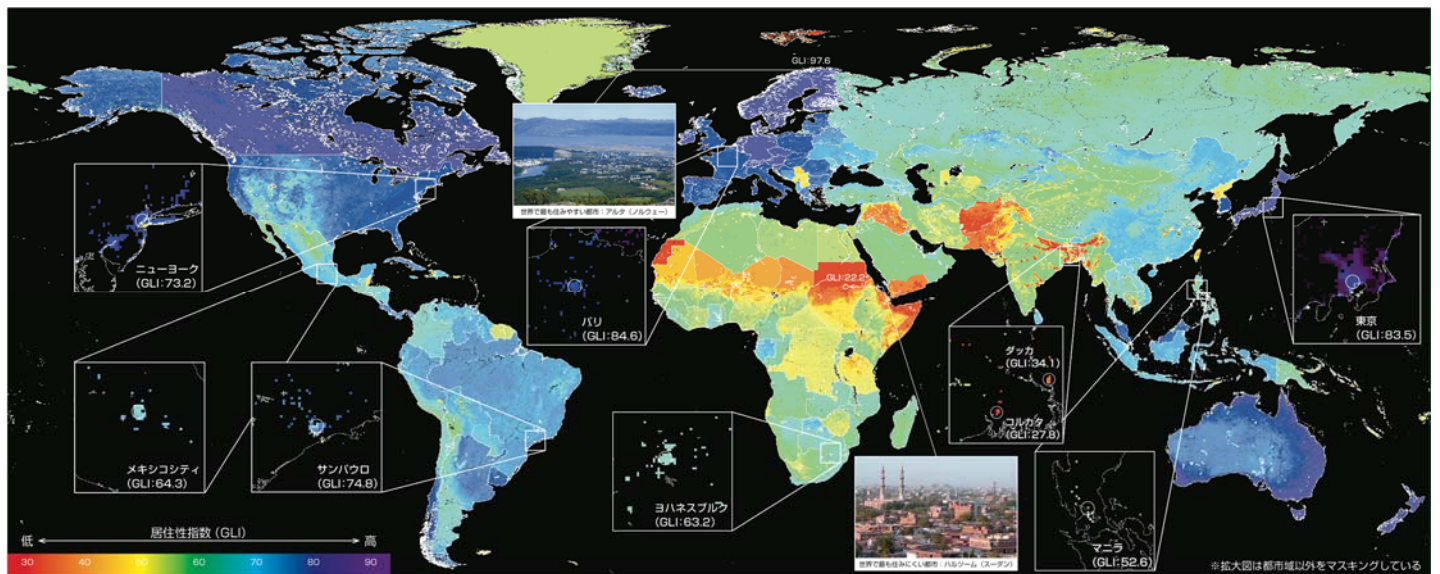


図1. 衛星観測データ・統計データ・アンケート調査を組み合わせで作成した世界の都市域の居住性マップ

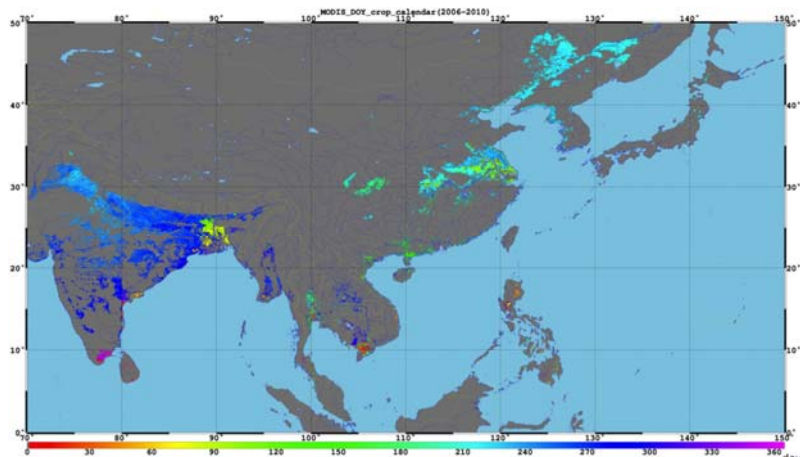


図2. アジア地域における水田の農事暦マップ(一期作目の灌漑開始日)



図3. スリランカにおけるマングローブ林と水田の現地調査